

Objekttyp: **Advertising**

Zeitschrift: **Geomatik Schweiz : Geoinformation und Landmanagement =
Géomatique Suisse : géoinformation et gestion du territoire =
Geomatca Svizzera : geoinformazione e gestione del territorio**

Band (Jahr): **101 (2003)**

Heft 6: **FHBB : 40 Jahre Vermessung und Geomatik = FHBB : 40 années
de géomatique**

PDF erstellt am: **19.09.2024**

Nutzungsbedingungen

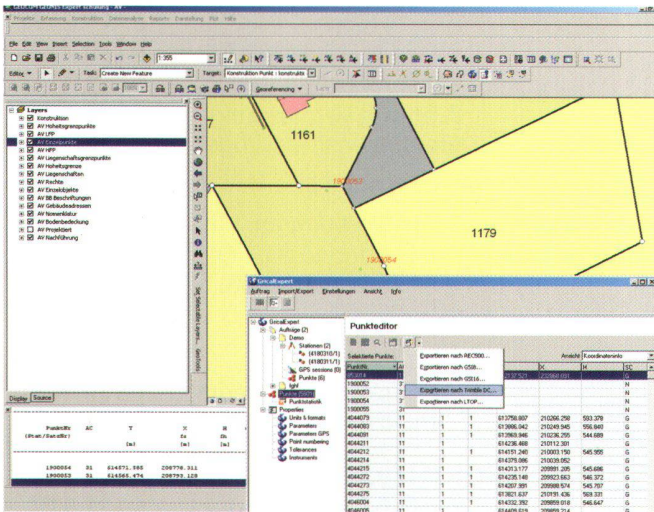
Die ETH-Bibliothek ist Anbieterin der digitalisierten Zeitschriften. Sie besitzt keine Urheberrechte an den Inhalten der Zeitschriften. Die Rechte liegen in der Regel bei den Herausgebern.

Die auf der Plattform e-periodica veröffentlichten Dokumente stehen für nicht-kommerzielle Zwecke in Lehre und Forschung sowie für die private Nutzung frei zur Verfügung. Einzelne Dateien oder Ausdrucke aus diesem Angebot können zusammen mit diesen Nutzungsbedingungen und den korrekten Herkunftsbezeichnungen weitergegeben werden.

Das Veröffentlichen von Bildern in Print- und Online-Publikationen ist nur mit vorheriger Genehmigung der Rechteinhaber erlaubt. Die systematische Speicherung von Teilen des elektronischen Angebots auf anderen Servern bedarf ebenfalls des schriftlichen Einverständnisses der Rechteinhaber.

Haftungsausschluss

Alle Angaben erfolgen ohne Gewähr für Vollständigkeit oder Richtigkeit. Es wird keine Haftung übernommen für Schäden durch die Verwendung von Informationen aus diesem Online-Angebot oder durch das Fehlen von Informationen. Dies gilt auch für Inhalte Dritter, die über dieses Angebot zugänglich sind.



langes Studium von dicken Handbüchern. Alle Punktberechnungen mit GRICAL expert können vorschriftgemäss protokolliert werden. Wichtige Parameter sind durch den Benutzer veränderbar. Hierunter fallen Masseinheiten (Metrisch/Englisch, Altgrad/Radian/ Neugrad), Zeitformate aber auch Vorgabewerte für die Berechnung, wie z.B. der Koordinatenursprung oder die Richtung der Projektionslinie (Nord/Süd bzw. Ost/West). Weiter kann zwischen automatischer und manueller Nummerierung ausgewählt werden. Im Falle der automatischen Nummerierung kann die Nummernlänge und die Leitzahl frei definiert werden. All diese Einstellungen können pro Projekt (Operat) vorgenommen werden, wodurch es möglich wird, die Berechnungen den verschiedensten Anforderungen anzupassen

GRICAL expert ist in drei verschiedenen Versionen verfügbar. Eine Grundversion ohne Grafik, eine Version mit Grafik zur Visualisierung und die Top-Version für ArcGIS von ESRI.

Neue GEONIS expert Kunden
Wieder haben sich etliche neue sowie auch bestehende Kunden für GEONIS expert im Bereich amtliche Vermessung und Netzinformation entschieden:

- IUB Ingenieur-Unternehmung AG, Bern
- Jermann Ingenieure + Geometer AG, Binningen
- Osterwalder Lehmann Ingenieure + Geometer AG, Rüslikon
- Glattwerk AG, Dübendorf
- Bühler + Dällenbach Ingenieure AG, Steffisburg
- NetZug AG, Steffisburg
- Bichsel Bigler Partner AG, Gümliigen
- LP Ingenieure AG, Fraubrunnen
- Industrielle Betriebe Interlaken
- Ruefer Ingenieure AG, Langnau i.E.

*GEOCOM Informatik AG
Bernstrasse 21
CH-3400 Burgdorf
Telefon 034 428 30 30
Telefax 034 428 30 32
info@geocom.ch
www.geocom.ch*

gemäss den geltenden Vorschriften hinsichtlich Genauigkeits- und Zuverlässigkeitsanforderungen. GRICAL expert ermöglicht es, einzelne Punkte zu ersetzen, sobald qualitativ bessere Messungen vorliegen. Dieses kostensparende Konzept zur Überführung der Punkte in den AV93-Standard wird durch eine entsprechende Attributierung sowie der Zuordnung eines frei definierbaren Fangkreises realisiert. Im Bereich Qualitätssicherung

überzeugt GRICAL expert mit seiner Benutzer-, Instrumenten- und Toleranzverwaltung. Jedem Instrument können mehrere Eichkonfigurationen zugeordnet werden. Diese Konfigurationen sind datumsbezogen und mit den zugehörigen Messdaten verknüpft. Der einfache Aufbau des Hauptmenüs erlaubt die intuitive und effiziente Erledigung eines grossen Spektrums an Punkt-berechnungsaufgaben für verschiedenste Fachgebiete, ohne

K&K
ELECTRONIC
PUBLISHING
AKTIENGESELLSCHAFT
CH-8902 URDORF
IN DER LUBERZEN 17
TELEFON 01 734 51 55
TELEFAX 01 777 17 86
ISDN 01 777 17 85
info@k-k-publishing.ch

**GESTALTUNG?
KONZEPT?
BELICHTUNG?
DRUCK?**

WIR SETZEN IHRE IDEEN UND VORSTELLUNGEN IN GEDRUCKTES UM.



Schaffen Sie faire Bedingungen in Basel.

www.stellen.bis.ch

Das Grundbuch- und Vermessungsamt Basel-Stadt sucht per 1. August 2003 oder nach Vereinbarung junge/n, initiative/n

Geomatiker/in (100%)

Sie werden in der Nachführung des informatisierten Basler Leitungskatasters mitarbeiten. Ihr Tätigkeitsfeld umfasst zur Hauptsache die Erhebung von Leitungselementen im Feld und die Aktualisierung des digitalen Datenbestandes im Büro. Sie haben die 4-jährige Lehre als Geomatiker/in erfolgreich abgeschlossen und haben Freude, moderne Methoden für die Datenerfassung, Datenverarbeitung und Datenausgabe einzusetzen. Detaillierte Informationen erhalten Sie unter Tel. 061 267 92 65 (Herr H. U. Liechti).

Ihre Bewerbung richten Sie an das Justizdepartement Basel-Stadt, Personalabteilung, Rheinsprung 16, 4001 Basel (Ref. Nr. 17/03).

Justizdepartement Basel-Stadt
Bei uns können Sie etwas bewegen.



J1822357

DEGIMA SA sucht: Geomatikingenieur/in ETH oder HTL

Aktivitätsfeld

GPS
Absteckungen
GIS Anwendungen
Amtliche Vermessung
Deformationsmessungen

Wir freuen uns auf Ihre Bewerbung

Bewerbung an:

DEGIMA SA – via Lugano 2a – 6924 Sorengo
(Tel.: 091 960 17 56)

Bureau d'ingénieur et de géomètre du
Valais central cherche

dessinateur(trice)-géomètre ainsi que technicien(ne)-géomètre

avec de bonnes connaissances de DAO
Entrée immédiate ou à convenir

Ecrire sous chiffre 1202 à
SIGImedia AG, Pfaffacherweg 189,
5246 Scherz

Discrétion assurée

Wir sind ein mittelgrosses Ingenieurunternehmen im Grossraum Winterthur und suchen:

Geomatikingenieur/in FH

Ihr Aufgabenbereich

Sie bearbeiten als Projektleiter mit einem eingespielten Team die vermessungstechnischen Bereiche von Grossprojekten im Hoch- und Tiefbau. Zudem nehmen Sie eine zentrale Rolle beim Kontakt zu unseren Kunden wahr.

Ihr fachliches Profil

- Sie haben eine breite Praxis in der Ingenieurvermessung
- Sie verfügen über gute Kenntnisse der AV93
- Sie haben vertiefte GIS-Kenntnisse (Datenbanken, Schnittstellen, Anwendungen)
- Sie kennen sich mit Strassenprojektierungsprogrammen aus
- Sie haben erweiterte Erfahrung in der Anwendung von LTOP oder anderen Ausgleichsprogrammen

Ihr persönliches Profil

- Sie sind Geomatikingenieur/in mit grosser Berufserfahrung
- Sie sind sich gewohnt, Verantwortung zu übernehmen
- Sie haben Erfahrung in der Führung von Projektteams
- Sie sind an Ihrer Arbeit interessiert und suchen eine langfristige Anstellung

Unser Angebot

- Wir bieten Ihnen eine Stelle mit vielen Ausbaumöglichkeiten
- Wir arbeiten mit modernsten Mitteln im Feld und im Büro
- Wir bieten Ihnen ein kollegiales Arbeitsklima
- Als Kadermitglied stellen wir Ihnen einen Gratisparkplatz zur Verfügung

Haben wir Ihr Interesse geweckt?

Wir freuen uns auf Ihre schriftliche Bewerbung unter Chiffre 1201 an SIGImedia ag, Pfaffacherweg 189, Postfach 19, CH-5246 Scherz

Neu erhältlich

Feldbuch

Das praktische Feldbuch mit wetterfestem Umschlag im Format 125 x 180 mm ist ab sofort lieferbar. Preis Fr. 15.– exkl. Porto. Mengenrabatt auf Anfrage.

Bestellungen an: SIGImedia AG
Pfaffacherweg 189, 5246 Scherz
Telefon 056 619 52 52, Telefax 056 619 52 50

Anderhub Kartographie AG

Individuelle GIS-Projekte, von der Datenerfassung bis zur Präsentation, sind unsere Spezialität.

Zur Ergänzung unseres Teams suchen wir eine(n)

Geomatikingenieur(in) oder Geograf(in)

Ihr Aufgabenbereich

- Selbständiges aufsetzen und bearbeiten von GIS-Projekten (Projektanalyse, Konzept, Realisierung)
- Stellvertretung des Geschäftsleiters
- Beraten und betreuen unserer Kunden
- Pflegen unserer Konfiguration inkl. Netzwerk

Ihr fachliches Profil

- Sie haben vertiefte GIS-Kenntnisse (Datenbanken, Interlis, Anwendungen)
- Sie verfügen über fundiertes Wissen in VB, VBA
- GIS-Software (ESRI und/oder Intergraph) wissen Sie virtuos einzusetzen
- Web-Anwendungen sind Ihnen nicht fremd
- Sie haben einen ausgeprägten Sinn für Formen und Farben

Was Sie erwartet

- Motiviertes, dynamisches Team mit Visionen
- Umfassende Einarbeitung mit modernster Infrastruktur
- Faszinierendes, vielseitiges und herausforderndes Tätigkeitsgebiet
- Zielgerichtete Weiterbildungsmöglichkeiten
- Fortschrittliche Anstellungsbedingungen mit flexibler Arbeitszeit

Auf Ihre Kontaktaufnahme freuen wir uns.

Ihre Bewerbung mit den üblichen Unterlagen senden Sie bis spätestens **1. Juli 2003** an:

Anderhub Kartographie AG
Herr Carlo Bazzani
Feldhaus 9, 6274 Eschenbach-Luzern
E-Mail: bazzani@zae.ch, www.zae.ch

Ingenieur- und Vermessungsbüro im
Mittelwallis sucht

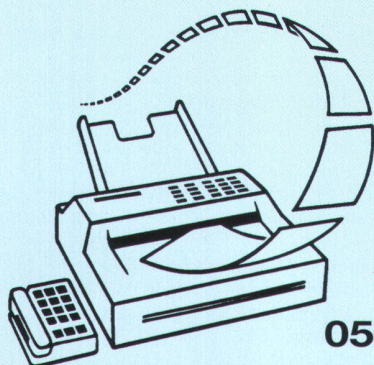
Vermessungszeichner/in und Vermessungstechniker/in

CAD-Kenntnisse werden vorausgesetzt.
Eintritt sofort oder nach Vereinbarung.

Bewerbung unter Chiffre 1203
an SIGImedia AG, Pfaffacherweg 189,
5246 Scherz

Diskretion zugesichert

Suchen Sie Fachpersonal?



Inserate
in der
Geomatik
Schweiz
helfen Ihnen.
Wenn es eilt,
per Telefax

056 619 52 50



Die SBB AG ist die führende Mobilitäts- und Transportanbieterin der Schweiz. Das Unternehmen ist fit für die Zukunft und den liberalisierten Markt, national und international. Modern in Technologie und zeitgemäss sozial stützen wir uns auf breites Wissen und Qualitätsbewusstsein. Damit nehmen wir unsere Verantwortung ernst.

In der Sparte Projekte Bau Management der SBB Infrastruktur optimieren wir das Bahnnetz. Wir sind für die Projektierung und das Baumanagement der festen Anlagen – Fahrbahnen, Tunnels, Stellwerke, Fahrleitungsanlagen, Perrons etc. – zuständig.

Zur Verstärkung unseres motivierten Teams in der Projekt Management Filiale Zürich suchen wir Sie als

Geomatikingenieur/in ETH/FH

Ihre Aufgaben: Sie sind für die geometrische Projektierung der Gleisanlagen in unserer Filiale zuständig. Als Vermessungsspezialist/in bearbeiten Sie selbständig anspruchsvolle Aufgaben in Projektteams, leiten die entsprechenden Grundlagenermessungs- und Absteckungsarbeiten. Ausserdem aktualisieren Sie die Geometriedaten in der Datenbank fester Anlagen (GIS der SBB).

Ihr Profil: Wir erwarten von Ihnen eine abgeschlossene Ausbildung als Geomatikingenieur/in ETH/FH sowie Erfahrung in der Ingenieurvermessung. Mit Ihren guten Informatikkenntnissen sind Sie in der Lage unsere modernen EDV/CAD-gestützten Projektierungshilfsmittel anzuwenden. Zu Ihren persönlichen Qualitäten gehören vernetztes Denken, Belastbarkeit, Organisationstalent und Teamfähigkeit.

Wir bieten Ihnen den Einstieg in ein vielfältiges Arbeitsumfeld mit interessanten beruflichen Perspektiven und fortschrittlichen Anstellungsbedingungen wie 39-Stunden-Woche und Jahresarbeitszeit. Nicht zuletzt profitieren Sie von den Vorteilen einer Arbeitgeberin im Umfeld des öffentlichen Verkehrs.

Fühlen Sie sich angesprochen? Detaillierte Auskünfte gibt Ihnen gerne Herr Stephan Eisenegger, Tel. 0512 22 37 37
E-Mail: stephan.eisenegger@sbb.ch

Wir freuen uns auf Ihre vollständigen Bewerbungsunterlagen bis 23. Juni 2003 an SBB AG, Infrastruktur Personal, Frau Corina Weissenberg, Kasernenstrasse 97, 8021 Zürich.
Ref: 4221

Täglich 24 Stunden geöffnet: Der Stellenanzeiger der SBB: www.sbb.ch/jobs