

Objektyp: **Advertising**

Zeitschrift: **Geomatik Schweiz : Geoinformation und Landmanagement =
Géomatique Suisse : géoinformation et gestion du territoire =
Geomatca Svizzera : geoinformazione e gestione del territorio**

Band (Jahr): **101 (2003)**

Heft 5: **GIS-Sondernummer = Numéro spécial SIT**

PDF erstellt am: **24.09.2024**

Nutzungsbedingungen

Die ETH-Bibliothek ist Anbieterin der digitalisierten Zeitschriften. Sie besitzt keine Urheberrechte an den Inhalten der Zeitschriften. Die Rechte liegen in der Regel bei den Herausgebern.

Die auf der Plattform e-periodica veröffentlichten Dokumente stehen für nicht-kommerzielle Zwecke in Lehre und Forschung sowie für die private Nutzung frei zur Verfügung. Einzelne Dateien oder Ausdrucke aus diesem Angebot können zusammen mit diesen Nutzungsbedingungen und den korrekten Herkunftsbezeichnungen weitergegeben werden.

Das Veröffentlichen von Bildern in Print- und Online-Publikationen ist nur mit vorheriger Genehmigung der Rechteinhaber erlaubt. Die systematische Speicherung von Teilen des elektronischen Angebots auf anderen Servern bedarf ebenfalls des schriftlichen Einverständnisses der Rechteinhaber.

Haftungsausschluss

Alle Angaben erfolgen ohne Gewähr für Vollständigkeit oder Richtigkeit. Es wird keine Haftung übernommen für Schäden durch die Verwendung von Informationen aus diesem Online-Angebot oder durch das Fehlen von Informationen. Dies gilt auch für Inhalte Dritter, die über dieses Angebot zugänglich sind.

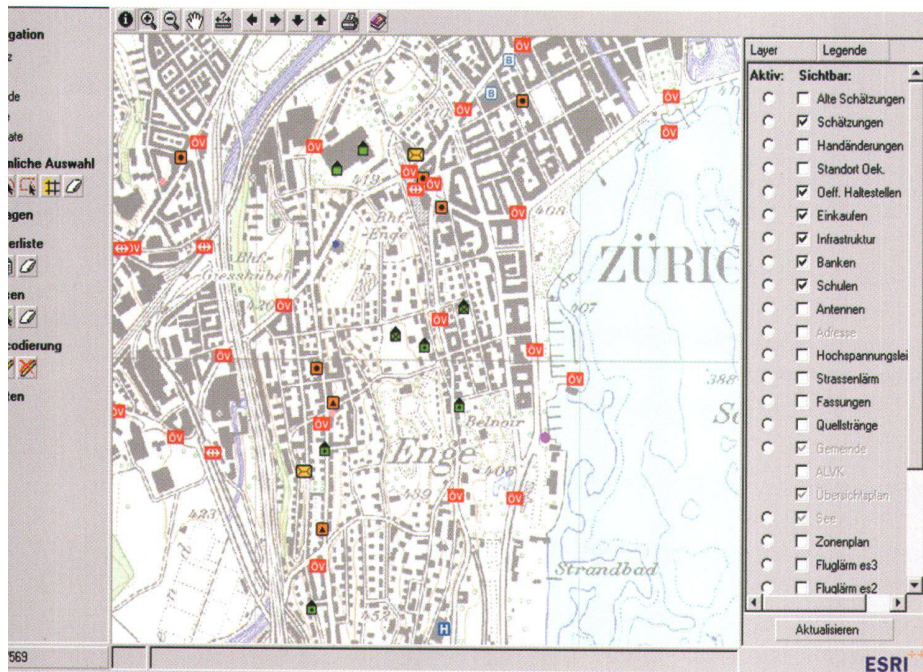


Abb. 6: Online-Karte mit öffentlichen Haltestellen, Einkaufsmöglichkeiten, Schulen etc.

Schnittstelle entwickelt, die den bidirektionalen Datenaustausch zwischen der Workflow-Anwendung und dem Geoinformationssystem realisiert. Die Kommunikation zwischen den verschiedenen Systemen erfolgt jeweils mittels FTP, ODBC/JDBC oder über TCP/IP. Die auszutauschenden Daten werden zum grössten Teil in XML-Files übermittelt.

Qualität und Sicherheit

Mit dem System werden jährlich rund 3600 Objekte bewertet, sowohl Wohn- als auch gewerbliche Objekte. Die durchschnittliche Bearbeitungsdauer pro Schätzungsgutachten wird reduziert. Tenden-

ziell steigen die Qualität der Bewertungsergebnisse und die Sicherheit der Risikoeinschätzung.



ESRI Geoinformatik AG
 Beckenhofstrasse 72
 CH-8006 Zürich
 Telefon +41 1 360 24 60
 Telefax +41 1 360 24 70
 info@ESRI-Suisse.ch
 http://ESRI-Suisse.ch

Abonnementsbestellungen unter folgender Adresse:

SIGImedia AG
 Pfaffacherweg 189
 Postfach 19
 CH-5246 Scherz
 Telefon 056 619 52 52
 Telefax 056 619 52 50

Jahresabonnement 1 Jahr:
 Inland sfr. 96.-, Ausland sfr. 120.-

**GeomatikShop
 Shop Géomatique**

Jetzt bestellen!
 Commandez maintenant!

Jahres-CD VPK 2002 /
 CD annuel MPG 2002



Fahnen / fanions

Geomatik Schweiz
 Géomatique Suisse
 Geomatica Svizzera
 www.geomatik.ch

Geomatik Schweiz
 www.geomatik.ch

Géomatique Suisse
 www.geomatik.ch

T-Shirt, CD-ROM ...



Jubiläums-VPK 6/2002 /
 MPG du jubilé 6/2002



TechnoScop



www.geomatik.ch