

Objekttyp: **Advertising**

Zeitschrift: **Vermessung, Photogrammetrie, Kulturtechnik : VPK =  
Mensuration, photogrammétrie, génie rural**

Band (Jahr): **93 (1995)**

Heft 5: **Geo-Information in der Schweiz : Landinformationssysteme für  
Gemeinden und Werke = L'information géographique en Suisse :  
systèmes d'informations du territoire pour les communes et les  
entreprises**

PDF erstellt am: **24.09.2024**

### **Nutzungsbedingungen**

Die ETH-Bibliothek ist Anbieterin der digitalisierten Zeitschriften. Sie besitzt keine Urheberrechte an den Inhalten der Zeitschriften. Die Rechte liegen in der Regel bei den Herausgebern. Die auf der Plattform e-periodica veröffentlichten Dokumente stehen für nicht-kommerzielle Zwecke in Lehre und Forschung sowie für die private Nutzung frei zur Verfügung. Einzelne Dateien oder Ausdrucke aus diesem Angebot können zusammen mit diesen Nutzungsbedingungen und den korrekten Herkunftsbezeichnungen weitergegeben werden. Das Veröffentlichen von Bildern in Print- und Online-Publikationen ist nur mit vorheriger Genehmigung der Rechteinhaber erlaubt. Die systematische Speicherung von Teilen des elektronischen Angebots auf anderen Servern bedarf ebenfalls des schriftlichen Einverständnisses der Rechteinhaber.

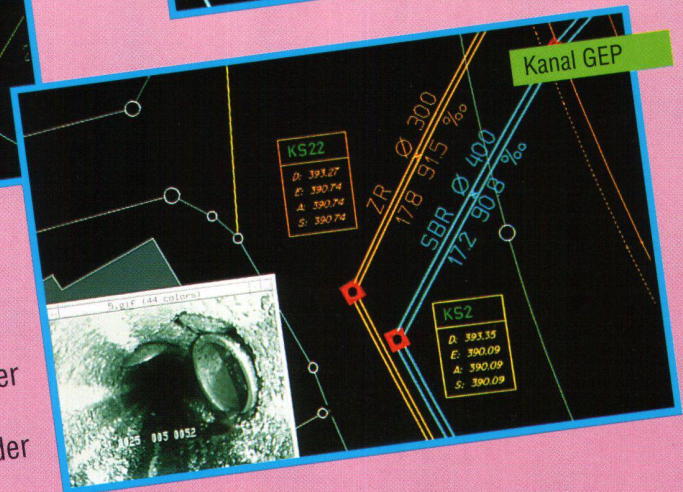
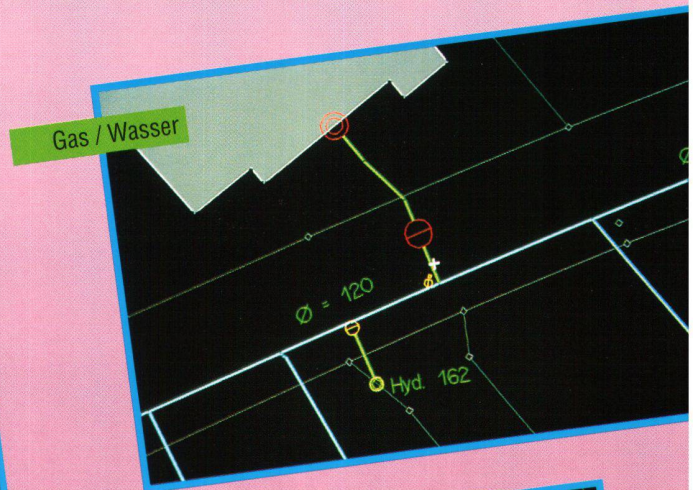
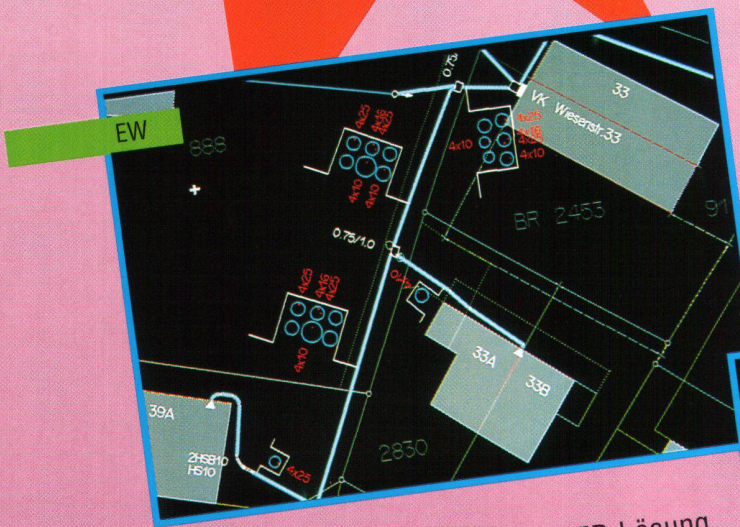
### **Haftungsausschluss**

Alle Angaben erfolgen ohne Gewähr für Vollständigkeit oder Richtigkeit. Es wird keine Haftung übernommen für Schäden durch die Verwendung von Informationen aus diesem Online-Angebot oder durch das Fehlen von Informationen. Dies gilt auch für Inhalte Dritter, die über dieses Angebot zugänglich sind.



Eine Klasse für sich...

# CINS C-Plan- Informationssystem



- ▶ Basierend auf relationaler Datenbank INFORMIX oder ORACLE
- ▶ Direkte Verknüpfung von Sachdaten mit grafischen Elementen
- ▶ Vollständige GEP-Lösung mit variablem Schadensklassifizierungsmodell
- ▶ EW-Werkleistungskataster mit automatischem Querschnittaufbau aus der Datenbank

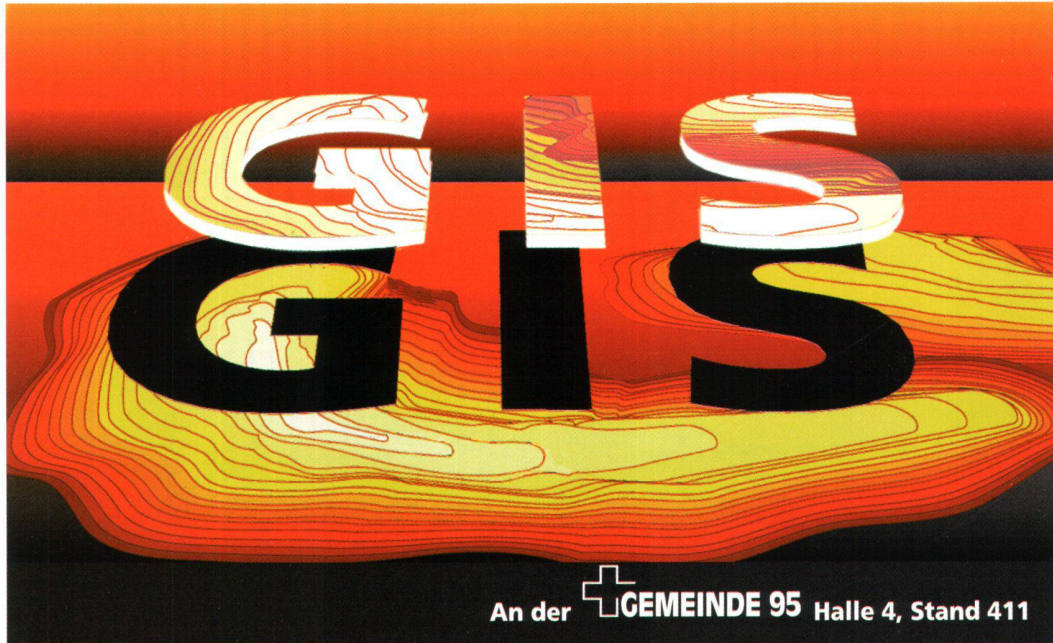
Wir haben für Sie die ideale Lösung bereit!

**C-PLAN**  
Software + Hardware für  
Vermessung + Straßenbau

C-Plan AG  
Hübscherstrasse 3  
CH-3074 Muri/Bern  
Telefon 031/951 15 23  
Telefax 031/951 15 73



# Die Kunst, neue Dimensionen zu erschliessen...\*



L&W Zürich

- ▪ ist weder schwarz noch unbezahlbar, wenn es darum geht, Informationen in einen geographischen Bezug zu setzen. Mit dem GIS von Intergraph bearbeiten, verwalten, analysieren und visualisieren Sie raumbezogene Daten professionell. Und das auf Windows NT basierenden Personal Workstations.

GIS-Projekte aus der Praxis zeigen wir Ihnen an der Gemeinde 95, Bern, vom 13.-16. Juni, Halle 4, Stand 411. *Bestellen Sie Ihre Gratiseintrittskarte per Telefon 01/302 52 02 oder Fax 01/301 39 58.*

**Wenn's um GIS geht, dann Intergraph.**

**\* Die Kunst, eine Workstation  
zu gewinnen...**

► Machen Sie mit am Wettbewerb. Wir senden Ihnen gerne die Wettbewerbsunterlagen.

## INTERGRAPH

*Solutions for the Technical Desktop*

Intergraph (Schweiz) AG • Thurgauerstr. 40 • CH-8050 Zürich • Tel. 01/ 302 52 02 • Fax 01/ 301 39 58