

Objektyp: **Advertising**

Zeitschrift: **Vermessung, Photogrammetrie, Kulturtechnik : VPK =
Mensuration, photogrammétrie, génie rural**

Band (Jahr): **87 (1989)**

Heft 2

PDF erstellt am: **19.09.2024**

Nutzungsbedingungen

Die ETH-Bibliothek ist Anbieterin der digitalisierten Zeitschriften. Sie besitzt keine Urheberrechte an den Inhalten der Zeitschriften. Die Rechte liegen in der Regel bei den Herausgebern. Die auf der Plattform e-periodica veröffentlichten Dokumente stehen für nicht-kommerzielle Zwecke in Lehre und Forschung sowie für die private Nutzung frei zur Verfügung. Einzelne Dateien oder Ausdrucke aus diesem Angebot können zusammen mit diesen Nutzungsbedingungen und den korrekten Herkunftsbezeichnungen weitergegeben werden. Das Veröffentlichen von Bildern in Print- und Online-Publikationen ist nur mit vorheriger Genehmigung der Rechteinhaber erlaubt. Die systematische Speicherung von Teilen des elektronischen Angebots auf anderen Servern bedarf ebenfalls des schriftlichen Einverständnisses der Rechteinhaber.

Haftungsausschluss

Alle Angaben erfolgen ohne Gewähr für Vollständigkeit oder Richtigkeit. Es wird keine Haftung übernommen für Schäden durch die Verwendung von Informationen aus diesem Online-Angebot oder durch das Fehlen von Informationen. Dies gilt auch für Inhalte Dritter, die über dieses Angebot zugänglich sind.

Neu: GRE4a und GRE4n

Massgeschneiderte Datenterminals

Die Vermessungspraxis gab den Produkt-Entwicklern von Wild Heerbrugg recht: Sie waren für die elektronische Datenregistrierung im Feld vor einigen Jahren gegen die Taschenrechner-Billiganbieter mit einer wetterfesten Eigenentwicklung angetreten. Mittlerweile sind tausende solcher GRE3- und GRE4-Datenterminals im Einsatz. Nun stellt das zum Wild Leitz Konzern gehörende Unternehmen zwei neu Varianten vor, welche die bisherigen Modelle ablösen: das Wild GRE4n mit numerischer Tastatur und das Wild GRE4a mit alphanumerischer Tastatur. Obwohl in beiden Geräten gegenüber den Vorgängermodellen nun eine Einschubatterie und ein BASIC-Programmmodul integriert sind, konnten dank höherer Stückzahlen die Preise gesenkt werden.

Die Gründe des GRE-Erfolgs liegen einerseits sicher in der hohen Transport- und Wettersicherheit der Geräte. Der Benutzer weiss, dass er auch in extremen Situationen keine Datenverluste zu beklagen hat. Das Bedienungskonzept der GRE-Datenterminals ist identisch mit dem aller elektronischen Wild-Theodolite, Distomate und Tachymeter; alle Elemente dieses Systems können daher auch zentral gesteuert und überwacht werden. Drückt man z.B. auf die ALL-Taste des Theodolits oder Tachymeters, dann werden mit einem einzigen Tastendruck gleichzeitig Winkel und Distanz gemessen, automatisch einer Punktnummer zugeteilt und sämtliche Daten registriert.

Über die PROFIS-Programmsammlung können viele Vermessungsaufgaben und Berechnungen direkt im Feld gelöst werden: Absteckung und freie Stationierung sind dafür Beispiele. Über Codemenüs wird die Bedie-



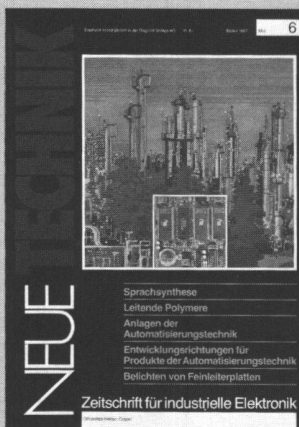
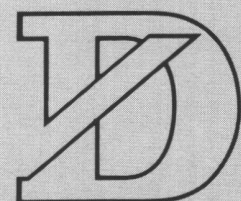
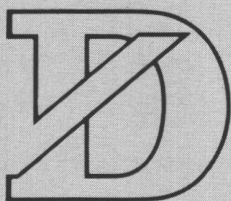
Die beiden Datenterminals Wild GRE4n und GRE4a sind serienmässig mit einem 32 K-BASIC-Programmmodul und einer Einschubatterie ausgestattet. Über die Tastaturen der beiden Geräte (GRE4n = numerisch, GRE4a = alpha-numerisch) lassen sich nach dem gleichen Konzept wie bei den elektronischen Wild-Vermessungsinstrumenten Bedienung und Datenfluss steuern. Beide Geräte sind durch den Benutzer frei programmierbar sowie extrem wetterfest und transportsicher.

nung vereinfacht. Selbsterstellte Programme können im eingebauten Programmmodul gespeichert werden. So lässt sich die Automationskette von der Feldvermessung bis zum fertigen Plan schliessen.

Die hohe Daten- und Bedienungssicherheit der Wild GRE-Datenterminals ist die beste Voraussetzung für die Vermeidung von Eintragung-, Abschreib- und Übertragungsfehlern, wie sie mit dem traditionellen Feldbuch vorkommen. Auch umständliche Nachmes-

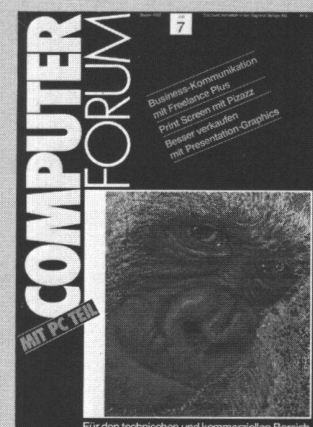
sungen gehören damit der Vergangenheit an. Dieses Konzept gibt aber auch hohe Sicherheit vor Datenverlust und gestattet einen vermessungstechnisch optimalen Mess- und Registrier-Ablauf. Elektronische Speichergeräte, die nicht speziell für den harten Vermessungsalltag geschaffen sind, haben damit bekanntlich die grössten Probleme...

Wild Leitz (Schweiz) AG
Forchstrasse 158, CH-8032 Zürich



Diese Zeitschriften erscheinen in der Diagonal Verlags AG. Für ein Probeexemplar oder zur Beantwortung Ihrer Fragen wählen Sie bitte Telefon:

056 / 83 45 50



Nous cherchons pour entrée immédiate ou à convenir

**Ingénieur-géomètre
EPF ou ETS
Technicien-géomètre I + II
(évent. stagiaire)
Dessinateur-géomètre**

Faire offres à
Bützberger & Warpelin
C.P. 128, 1951 Sion
Tél. 027 / 23 26 26

Wir suchen per sofort oder nach Vereinbarung

**Ingenieur-Geometer
ETH oder HTL
Vermessungstechniker I + II
(evtl. Praktikant)
Vermessungszeichner**

Bitte Offerten an
Bützberger & Warpelin
Postfach 128, 1951 Sion
Tel. 027 / 23 26 26

Le Bureau Technique
BUFFET-STOUKY-SPINUCCI
Ing.géom.off.: J.-C. BUFFET cherche:

Dessinateur(-trice)-géomètre

Entrée à convenir – Eventuellement logement à disposition

18, rte des Acacias, 1227 GENEVE-ACACIAS
tél. 022/42 48 20

**Wer
aufhört zu
werben,
um Geld zu sparen,**



**könnte genauso
seine Uhr stehen
lassen, um Zeit
zu sparen.**

Wir suchen per sofort oder nach Vereinbarung

Vermessungszeichner/in

für folgenden Arbeitsbereich:

- Nachführung der Grundbuchvermessung
- Neu- und Bauvermessung
- Leitungskataster
- Planung
- Güterzusammenlegung

Fortschrittliche Arbeitsbedingungen sind für uns selbstverständlich. Rufen Sie uns an oder senden Sie uns Ihre Bewerbungsunterlagen. Gerne informieren wir Sie näher über diese Stelle.

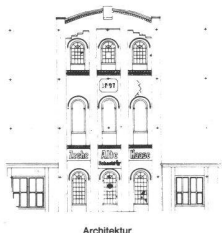
Herbert Flury, dipl. Ing. ETH/SIA
Kreisgeometer – Ingenieurbüro
Brättligäu 4, 5600 Lenzburg, Tel. 064 / 51 22 20
Hauptstrasse 53, 5262 Frick, Tel. 064 / 61 21 74

J.-P. KUHN & J.-C. WASSER S.A.
Ingénieurs en génie rural
Géomètres officiels

désireraient engager pour travaux variés

**Dessinateur-Géomètre
avec CFC
Technicien-Géomètre**

écrire à: **KUHN & WASSER**
23, rue de la Fontenette
1227 CAROUGE/Genève



Architektur



Archäologie

SCHENKEL
VERMESSUNGEN AG



8006 Zürich Nelkenstr. 9
☎ 01 / 361 07 00

sucht

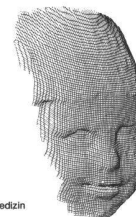
**Vermessungstechniker(in)
Vermessungszeichner(in)**

sowie Vermessungsfachleute in freier Mitarbeit für

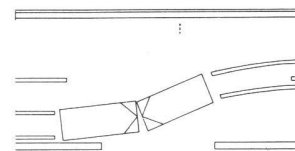
- Spezialvermessungen
- Photogrammetrische Aufnahmen
und Auswertungen mit dem Rolleimetric MR2

CAD System

Arbeitsgebiet ganze Schweiz evt. Ausland



Medizin



Polizeiwesen

SIEMENS-ALBIS

SICAD – SIEMENS-Computer-Aided-Design

SIEMENS ist in Europa einer der bedeutendsten Hersteller von computer-unterstützten Systemen für das Vermessungswesen und den Versorgungsbereich.

Das SICAD-Informationssystem unterstützt den Anwender

- bei der digitalen Erfassung und der interaktiven Fortführung von Karten und Plänen
- beim Speichern von geographischen Daten und Sachdaten

und enthält Funktionen für

- das Vermessungswesen
- thematische Karten

- Güterzusammenlegung
- Energieversorgung

Diese Computer-Anwendung verlangt eine personelle Verstärkung unserer Vertriebsorganisation.

Wenn Sie sich angesprochen fühlen, bei uns als

Vermessungsingenieur

im Verkauf oder in der Beratung/Entwicklung

die fachtechnische/vertriebliche Verantwortung für unsere kundenspezifischen Lösungen zu übernehmen, und Sie die persönlichen Voraussetzungen für diese anspruchsvolle Aufgabe erfüllen, so bieten wir Ihnen die Chance, einen entscheidenden Schritt in Ihrer persönlichen Entwicklung zu vollziehen.

Ihre Bewerbung oder Ihren Telefonanruf behandeln wir selbstverständlich mit der notwendigen Diskretion. Bitte wenden Sie sich an Herrn Stadler von der Personalabteilung, Durchwahl 01/495 53 89.

Siemens-Albis AG, Freilagerstrasse 40,
8047 Zürich, Tel. 01/495 31 11 (Zentrale)

I/3119

Zur Ergänzung meines Teams suche ich einen einsetzungsfreudigen, an EDV interessierten

Vermessungszeichner

für Nachführungs- und Neuvermessungsarbeiten.
Ihre Bewerbung richten Sie an:

Ingenieur- und Vermessungsbüro
B. Frick, dipl. Ing. ETH/SIA
Feldweg 25

8134 ADLISWIL
Telefon 01/710 91 11

BUREAU TECHNIQUE

J.-M. GRELLET – M. NICKL

Route de St-Cergue 23 – 1260 NYON

Tél. 022 / 61 17 42

cherche pour travaux de mensuration et de conservation

1 ingénieur-géomètre ETS

Possibilités de perfectionnement sur station informatique.

Entrée immédiate ou à convenir.

Offres avec CV et prétentions de salaire.



KANTON
AARGAU

DEPARTEMENT DES INNERN

Das Vermessungsamt des Kantons Aargau sucht patentierten

Ingenieur-Geometer

Aufgaben:

- Leitung des Sektors Parzellarvermessung
- Stellvertretung des Kantonsgeometers

Anforderungen:

- Berufserfahrung
- Fähigkeit zur Führung eines Teams
- vorzugsweise EDV-Kenntnisse

Anstellungsbedingungen gemäss kantonalem Besoldungsdekret

Stellenantritt nach Vereinbarung

Anmeldungen:

Bis **15. März 1989** schriftlich mit ausführlicher Bewerbung und den üblichen Beilagen an das

Kantonale Vermessungsamt
Frey-Heroséstrasse 12, 5001 Aarau
Tel. 064/21 17 41.

Wir suchen eine(n) zuverlässige(n) und einsatzfreudige(n)

Vermessungszeichner(in)

für folgende Arbeitsbereiche:

- Neuvermessung
- Nachführung
- Katastererneuerung
- Bauvermessung

sowie eine(n) initiative(n)

Tiefbau- oder Eisenbetonzeichner(in)

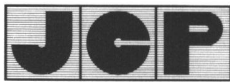
für vielseitige Aufgaben im Planungs- und Bauwesen.

Unser mittelgrosses Büro im Zürcher Oberland bietet Ihnen fortschrittliche Anstellungsbedingungen und ein angenehmes Arbeitsklima.

Wir freuen uns auf Ihre Kontaktnahme.

Diebold AG

Ingenieurbüro für Vermessung, Planung und Bauwesen
Giessereistrasse 1
8620 Wetzikon
Telefon 01/932 33 00



J. CAFLISCH + PARTNER

DIPL. INGENIEURE ETH / SIA

Eine anspruchsvolle Aufgabe wartet auf Sie: Wir suchen einen Kultur- oder Vermessungsingenieur als

Leiter der EDV-Abteilung

Aufgabenbereich: EDV-System-Betreuung und -Weiterentwicklung und Leitung der EDV-Produktion.

Für die Bearbeitung von Leitungskatastern suchen wir zudem

2 Zeichnerinnen oder Zeichner

Haben Sie Lust, in einem kollegialen Team von Fachleuten an interessanten und langfristigen Aufgaben mitzuarbeiten? Rufen Sie uns an, wir geben Ihnen gerne Auskunft über die vorgesehene Tätigkeit und die weiteren Details.

J. Caflisch + Partner
Ingenieur- und Vermessungsbüro
8805 Richterswil



Bundesamt für Landestopographie
Office fédéral de topographie
Ufficio federale di topografia

Für eine auf 3 bis 4 Jahre befristete Spezialarbeit im Rahmen der Digitalisierung unserer Landeskarten, suchen wir auf den nächst möglichen Zeitpunkt eine(n)

Operateur/-in

Die Tätigkeit an der graphischen Computeranlage umfasst:

- interaktives Editieren von graphischen Daten am Bildschirm
- verarbeiten graphischer Datensätze mit vorhandenen Programmen
- bedienen von Ein- und Ausgabegeräten (Scanner etc.)

Wir suchen eine(n) einsatzfreudige(n) Mitarbeiter(in), eventuell mit abgeschlossener Kartographen- oder Vermessungslehre, mit Erfahrung in der Interpretation von Landeskarten. Schweizerbürgerrecht erforderlich.

Kenntnisse in EDV sind erwünscht. Eine allfällige Einführung könnte durch uns erfolgen. Bei Eignung besteht überdies die Möglichkeit zur Programmierung.

Nähere Auskünfte erteilt Herr Eidenbenz (Telefon 031 / 54 91 11).

Interessierte Damen und Herren sind gebeten, ihre Bewerbungsunterlagen dem Bundesamt für Landestopographie, Seftigenstrasse 264, 3084 Wabern, einzureichen.

Wir sind ein Team von dipl. Kultur- und Bauingenieuren ETH/SIA, pat. Ingenieur-Geometern, Bau- und Vermessungsingenieuren HTL, Konstrukteuren und Zeichnern und suchen

Bauingenieur ETH

oder

Kulturingenieur ETH

für den Bereich Projektierung + Bauleitung

- allgemeiner Tiefbau
- Verkehrsanlagen
- Siedlungswasserbau
- Planung

Vermessungsingenieur HTL

oder

Vermessungstechniker FA

als Projektleiter bei der Einführung unseres neuen CAD-Grafik-Systems sowie als selbständiger Sachbearbeiter in den Bereichen

- Parzellarvermessung
- Bau- und Ingenieurvermessung
- Leitungskataster

Vermessungszeichner/in

für die Bereiche

- Parzellarvermessung
- Bau- und Ingenieurvermessung

Tiefbauzeichner/in

für die Bereiche:

- allgemeiner Tiefbau
- Verkehrsanlagen
- Siedlungswasserbau
- Planung



OETIKER GOESEL VOGT

DIPL. KULTURING. ETH/SIA, PAT. ING.
GEOMETER UND BAUING. ETH/SIA

Rosenuweg 14, 5430 Wettingen

BUREAU TECHNIQUE
J.-M. GRELLET – M. NICKL
Route de St-Cergue 23 – 1260 NYON
Tél. 022 / 61 17 42

cherche pour travaux divers de conservation

1 dessinateur-géomètre avec CFC

Entrée immédiate ou à convenir.
Offres avec CV et prétentions de salaire.

Vielseitigkeit – Ihr Vorteil!



**STADT-
VERMESSUNGSAMT
ZÜRICH**

sucht

Vermessungszeichner/ Vermessungstechniker (FA)

mit Erfahrung im Feldbereich.

Für Bauvermessungen, Nachführung der Grundbuchvermessung sowie Mitarbeit bei verschiedenen Spezialprojekten der Katastererneuerung suchen wir einen initiativen Mitarbeiter.

Ihre Tätigkeit ist vielseitig und anspruchsvoll. Sie arbeiten mit modernsten Mitteln sowohl im Feld wie im Büro.

Eintritt: Nach Vereinbarung

Interessiert Sie diese Tätigkeit und möchten Sie Neues dazulernen? Dann rufen Sie uns doch an. Frau A. Brunner gibt Ihnen gerne detaillierte Informationen. Telefon 01 / 216 42 47.

Wir suchen
qualifizierte(n)

Vermessungszeichner/in

mit Praxis

Aufgabenbereich:

- Mehrzweckkataster
- Neuvermessung
- Nachführung

Gerne erwarten wir Ihre schriftliche oder telefonische Bewerbung.

Vermessungsbüro Paul Kasper

Kirchgasse 7 (Stadthaus)
8302 Kloten
Telefon 01 / 813 42 77

Ihre Laufbahn.

Für unseren Vermessungsdienst in Luzern suchen wir einen initiativen, erfahrenen

Vermessungszeichner

zur selbständigen Bearbeitung der Plangrundlagen einer grösseren Region.

Als jüngerer Berufsmann mit EDV-Flair finden Sie bei uns interessante Aufgaben der Eisenbahnvermessung.

Wir bieten Ihnen eine gründliche Einarbeitung sowie attraktive Anstellungsbedingungen.

Herr Ebnetter, 041 / 21 37 22 erteilt Ihnen gerne weitere Auskunft.

Ihre handschriftliche Bewerbung mit Lebenslauf, Foto und Zeugniskopien richten Sie bitte an

Kreisdirektion II SBB
6002 Luzern



Unsere expandierende Vermessungsabteilung benötigt dringend Verstärkung!

Wir bearbeiten mit modernsten technischen Hilfsmitteln interessante Projekte in den Bereichen **Amtliche Vermessung, Leitungskataster, Zivilschutz und Bauvermessung.**

In unser junges Team im Büro Schlieren suchen wir per sofort oder nach Übereinkunft

Dipl. Ing. ETH (mit Patent oder Kandidat) Vermessungsingenieur HTL Vermessungstechniker FA Vermessungszeichner/in

Wenn Sie interessiert sind, in einem modernen, leistungsfähigen Ing.- und Vermessungsbüro eine neue Herausforderung anzunehmen, rufen Sie zu einer ersten Kontaktnahme Hr. G. Bruhin an oder senden Ihre Bewerbungsunterlagen an

**Ingenieur- und Vermessungsbüro
Sennhauser, Werner & Rauch AG
Bahnhofstrasse 2
8952 Schlieren, Telefon 01 / 730 18 44**

Für die Tiefbauabteilung unseres Ingenieurbüros suchen wir für sofort oder später

Zeichner Konstrukteur

Tätigkeitsbereich:

Bearbeitung von Quartierplänen und Ausübung des Baukontrollwesens. Mitarbeit bei der Projektierung und Bauleitung im TIEFBAU.

Anforderungsprofil:

Abschluss als Vermessungs- oder Tiefbauzeichner. Initiative und Organisationstalent. Geschick in der Anleitung von Lehrlingen. Zielstrebigkeit und Bereitschaft zur Weiterbildung.

Wir bieten Ihnen:

Entwicklungsfähige, anspruchsvolle Position, leistungsorientiertes Salär, angenehmes Arbeitsklima, Weiterbildungsmöglichkeiten in der Firma und durch externe Schulung. Möglichkeiten zum Besuch von Abendschulen in Zürich.

Vermessungszeichnern bieten wir die Möglichkeit zur Ausbildung in Projektierung und Bauleitung von Tiefbauarbeiten.

Diese Stelle eignet sich sowohl für einen jüngeren Bewerber, welcher die nötigen Erfahrungen bei uns erwerben kann wie auch für einen Bewerber mit entsprechenden Erfahrungen.

Für weitere Auskünfte rufen Sie bitte unseren Hr. Stolle an (01 / 932 33 00).

DIEBOLD AG Ingenieurbüro für Vermessung, Planung und Bauwesen
Giessereistrasse 1, 8620 WETZIKON 1

Wir suchen in unsere Büros in **Rapperswil** und **Zürich** junge(n)

Vermessungszeichner(in)

Grosszügige Anstellungs- und Arbeitsbedingungen.



8640 Rapperswil, Telefon 055/27 62 46
8001 Zürich, Telefon 01/252 56 74



sucht

Vermessungszeichner/in

Arbeitsbereiche: Nachführung, Leitungskataster, Tiefbau, Planung in Feld und Büro.

Wir sind ein aufgestelltes junges Arbeitsteam und freuen uns auf den/die Kollegen/in, der/die uns hilft, die vielen interessanten Aufgaben zu lösen.

Wir arbeiten mit neuesten Methoden und Instrumenten (CAD, automat. Messstation, usw.).

Interessieren Sie sich für diese Stelle, so telefonieren oder schreiben Sie uns.

Ing. und Vermessungsbüro Rohner, Jermann + Partner
Reichensteinerstrasse 3, 4144 Arlesheim, Telefon 061 / 72 37 37

Wir suchen einen tüchtigen, jungen

Vermessungs- oder Tiefbauzeichner

für die Mitarbeit an Bau- und Ingenieurvermessungen und Leitungskatasterplanwerken.

Wenn Sie Freude an Feld- und Büroarbeit haben und in einem kleinen Team arbeiten wollen, melden Sie sich bitte bei:

von Arx AG
Vermessungs- und Ingenieurbüro
Parkweg 15, 4142 Münchenstein
Telefon 061 / 46 74 58

Nous cherchons un

Dessinateur-Géomètre ou Technicien

ayant essentiellement envie de travailler dans la surveillance de chantier de génie civil et génie rural. Quelques années de pratique souhaitées.

Faire offres auprès de:

Société d'Ingénieurs
Schindelholz & Dénériaz SA
Rue de Vevey no 7
1630 BULLE
Tél. 029 / 2 65 55 – Mlle Morand, Ing. ETS-MGR



DEPARTEMENT DES INNERN

Das Vermessungsamt des Kantons Aargau sucht

Vermessungstechniker FA oder Vermessungsingenieur HTL

für Verifikations- und Taxationsarbeiten im Sektor Parzellarvermessung

Anstellungsbedingungen: Gemäss kantonaalem Dekret

Stellenantritt nach Vereinbarung

Anmeldungen:

Bis **15. März 1989** schriftlich mit ausführlicher Bewerbung und den üblichen Beilagen an das

Kantonale Vermessungsamt
Frey-Heroséstrasse 12, 5001 Aarau
Tel. 064/21 17 41.

Ernst Winkler + Partner AG



Wir suchen für unsere Vermessungsabteilung in **EFFRETIKON**

Vermessungsingenieur HTL und/oder Vermessungstechniker mit Fachausweis

sowie

Vermessungszeichner/in

zum Einsatz bei Neuvermessungen, Nachführung von Grundbuchvermessungen, Bauvermessungen mit modernen Methoden und Geräten (Gemini, Adalin, T2000, GRE-3).

Wenn Sie Freude und Interesse an neuen Verfahren oder Kenntnisse darin haben, schreiben oder telefonieren Sie uns bitte. Wir informieren Sie gerne über die weiteren Einzelheiten und unsere attraktiven Anstellungsbedingungen.

Anfängern sichern wir eine gründliche Einführung und Ausbildung zu.

ERNST WINKLER + PARTNER AG
Dipl. Bauing. ETH/SIA/ASIC
Ingenieur- und Vermessungsbüro
Rikonerstrasse 4, 8307 Effretikon
Telefon 052 / 32 38 21 (Herr Krapf)



DEPARTEMENT DE JUSTICE

Par suite de démission, un poste d'

Ingénieur-Géomètre

et un poste de

Technicien-Géomètre

sont à pourvoir au service cantonal des mensurations cadastrales, à Neuchâtel.

Activité:

- collaboration à l'organisation, à la vérification de nouvelles mensurations et à la conservation de la mensuration parcellaire.

Obligations et traitement: légaux.

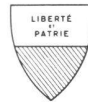
Entrée en fonction: dès que possible.

Renseignements complémentaires:

Géomètre cantonal, Case postale 502,
2001 Neuchâtel. Tél. 038 / 22 32 17.

Les places mises au concours dans l'Administration cantonale sont ouvertes indifféremment aux femmes et aux hommes.

Les offres de services manuscrites, accompagnées d'un curriculum vitae, ainsi que des copies de diplômes et de certificats, doivent être adressées, au Service du personnel de l'Etat, rue du Musée 1, Case postale 563, 2001 Neuchâtel, **jusqu'au 20 février 1989.**



Le Service des améliorations foncières du canton de Vaud

cherche pour le 1er avril 1989 ou date à convenir:

un ingénieur du génie rural (éventuellement ingénieur civil).

Le candidat doit avoir un goût marqué pour l'étude des problèmes généraux touchant au génie rural sous l'aspect technique et économique. De bonnes connaissances en informatique sont souhaitées. Activité variée et indépendante.

Les offres doivent être adressées au:

**Service des améliorations foncières
Place du Nord 7
1014 Lausanne**

avec CV, copie de certificats et photo.
Des renseignements peuvent être obtenus auprès de M. Bernard Perret.
Téléphone 021 / 44 62 36

BUNDESAMT FÜR LANDWIRTSCHAFT

Beim Eidgenössischen Meliorationsamt ist die Stelle des

Chefs der Sektion Bodenverbesserungen

neu zu besetzen.

Aufgaben

- Leitung und Überwachung der Unterstützungspraxis für Bodenverbesserungen inkl. Koordination mit den Bereichen Raumplanung, Natur- und Heimatschutz, etc.
- Bearbeitung grundsätzlicher Fragen
- Besichtigungen, Projektprüfungen

Anforderungen

- Hochschulstudium als Kulturingenieur, mehrjährige berufliche Erfahrung
- Sinn für die Wirtschaftlichkeit von Investitionen und für die Beachtung von Umweltaspekten
- Führungseigenschaften, Verhandlungsgeschick
- Sprachen Deutsch und Französisch, Italienischkenntnisse erwünscht

Falls Sie sich für die Führung eines qualifizierten Mitarbeiterstabes und eine verantwortungsvolle Aufgabe interessieren, richten Sie Ihre Bewerbung bis zum 24. Februar 1989 mit den üblichen Unterlagen an das Bundesamt für Landwirtschaft, Personaldienst
Mattenhofstrasse 5, 3003 Bern



Pontresina

Edy Toscano AG

Dipl. Bauingenieur ETH/SIA/ASIC

Für unser Büro in Pontresina suchen wir

Vermessungszeichner(in)

für Grundbuchvermessung und
Bauvermessung,

Tiefbauzeichner(in)

für allgemeinen Tiefbau und
Strassenbau.

Bei uns arbeiten Sie in einem jungen Team in einer wundervollen Landschaft.

Weitere Auskünfte erteilt Ihnen Herr Conrad.

Gerne erwarten wir Ihre
Bewerbung.

Edy Toscano AG
7504 Pontresina, Tel. 082 / 6 61 40



Suchen Sie eine selbständige, effiziente Tätigkeit in einem modern eingerichteten Vermessungsbüro?

Sie sind

VERMESSUNGS- ZEICHNER

Sie bearbeiten Projekte auf den Gebieten

- Grundlagenvermessung •
- Leitungskataster •
- Ingenieurvermessung •
- Bauvermessung •

Für Sie stehen bereit

- elektronischer Theodolit mit Registriergerät •
- PC mit Grafikbildschirm und Trommelplotter •
- Vermessungs- und Zeichenprogramme •

Möchten Sie mehr über uns erfahren?

MURER + MEISSER 
VERMESSUNGEN

Ab 1. 5. 1989 in 6370 Stans, Wirzboden 3, Tel. 041. 61 66 71

Ing.- und Vermessungsbüro sucht für die Mitarbeit in:

Nachführung des Vermessungswerkes
Neuvermessungen
allg. Tiefbauarbeiten
Ortsplanungsrevisionen
Überbauungsordnungen

1 Vermessungszeichner(-in)

sowie

1 Raumplaner

Wir bieten interessante Stellen in kleinem Team, abwechslungsreiche Arbeiten mit modernsten Hilfsmitteln, sowie zeitgemässe Anstellungsbedingungen.

Wir freuen uns auf Ihre Bewerbung.

Ingenieur- und Vermessungsbüro
Heinz Ruefer, dipl. Ing. ETH/SIA,
Kreisgeometer
Bernstrasse 14, 3550 Langnau



BAUDIREKTION DES KANTONS BERN

Im Laufe des Jahres 1989 treten zwei Mitarbeiter des kantonalen Vermessungsamtes in den wohlverdienten Ruhestand.

Das Vermessungsamt des Kantons Bern sucht deshalb

2 Ingenieure HTL oder Vermessungstechniker mit FA

Aufgaben:

- Mitarbeit in der Abteilung Parzellarvermessung (Neuvermessung und Nachführung)
- Mithilfe bei der Realisierung des Programms 2000 und der RAV
- Übernahme von Spezialaufgaben.

Anforderungen:

- Erfahrung auf dem Gebiet der Parzellarvermessung
- Gute EDV-Kenntnisse
- Bereitschaft zur Mitarbeit in einem Team
- Muttersprache deutsch oder französisch mit guten Kenntnissen der anderen Sprache.

Anstellungsbedingungen:

Gemäss kantonalem Dekret.

Stellenantritte:

1. Juli, resp. 1. November 1989 oder nach Vereinbarung.

Anmeldung:

Bis 28. Februar 1989 schriftlich mit ausführlicher Bewerbung und den üblichen Beilagen an das Vermessungsamt des Kantons Bern, Reiterstrasse 11, 3011 Bern, Telefon 031 / 69 33 30.

Technische Verkaufunterstützung und Beratung

sind eine wesentliche Voraussetzung für einen erfolgreichen Absatz unserer geodätischen Instrumente und Systeme. Damit wir unsere Kunden auch weiterhin optimal betreuen und beraten können, suchen wir zur Stärkung unserer Applikationsgruppe in der Geschäftseinheit Geodäsie einen

CONSULTING-/

APPLIKATIONS-INGENIEUR

Der ideale Kandidat hat einen Abschluss als **Vermessungs-Ingenieur ETH oder HTL**, ist kontaktfreudig, hat Freude am Reisen, denkt verkaufsorientiert und spricht/schreibt gut Englisch.

Sein vielfältiges Aufgabengebiet umfasst]:

- Applikationsberatung für das ganze Produktesortiment geodätische Instrumente und Systeme – insbesondere elektronische Theodolite/Tachymeter, Datenerfassung und GPS
- technische Betreuung von Kunden und Verkaufspersonal
- Erstellung von Produktdokumentationen
- Vorbereitung und Durchführung von Ausbildungskursen bei Kunden und Vertretern oder im Stammhaus
- Besuch von internationalen Fachveranstaltungen

Herr K. Grimm (Tel. 071/703379) gibt Ihnen gerne weitere Auskünfte über diese Stelle. Auf Ihre Bewerbung freut sich Herr R. Ducrey (Tel. 071/703025) vom Personaldienst.

Wild Leitz AG ist das schweizerische Stammhaus des Wild Leitz Konzerns mit weltweit 8000 Mitarbeitern.

Wild Leitz AG
CH-9435 Heerbrugg



Bureau d'ingénieur-géomètre officiel cherche pour entrée immédiate ou à convenir:

1 dessinateur-géomètre ou 1 technicien-géomètre

pour travaux très variés de conservation, mensuration, cadastre des conduites, génie rural.

Cadre de travail agréable dans l'ambiance du Jura Vaudois, au sein d'une petite équipe de collaborateurs.

Faire offre écrite ou par téléphone à:

Bureau d'Etudes Techniques THORENS SA
Hermann Thorens, Ingénieur-géomètre officiel
1348 Le Brassus, tél. 021 / 845 63 43

Wir suchen auf Frühling 1989 eine(n) jüngere(n)

Vermessungszeichner(in)

für die Mitarbeit bei

- Nachführung von Parzellarvermessungen
- Neuvermessungen
- Güterzusammenlegungen
- allg. Tiefbau

Ingenieur- und Vermessungsbüro
LIPS + JORDI
Bärenstutz 15, 3110 Münsingen/BE
Telefon 031 / 92 08 71

Gesucht per sofort oder nach Vereinbarung

Vermessungszeichner/in

zum Einsatz in Neuvermessung, Katastererneuerung und Melioration, sowie

Tiefbauzeichner/in

für Arbeiten im Meliorationstiefbau und im kommunalen Tiefbau.

Wir sind ein mittelgrosses, modern eingerichtetes Ingenieur- und Vermessungsbüro in bequemer Pendeldistanz von Winterthur, Frauenfeld und Wil.

Trüb + Becker, Ingenieur- und Vermessungsbüro
8353 Elgg, Telefon 052 / 47 46 26

Ein junges, unkompliziertes Team im TOGGENBURG (SG) sucht eine zuverlässige, tüchtige Verstärkung durch einen

Vermessungstechniker und Vermessungszeichner(in)

Der Aufgabenbereich umfasst: Nachführung, Katastererneuerung, Bau- und Ing.-Vermessung, evtl. Leitungskataster und bei Interesse Tiefbau.

Melden Sie sich bitte bei

Keller + Partner, Ing.- und Vermessungsbüro
9630 Wattwil, Telefon 074 / 7 13 13

Zur Ergänzung unseres Teams suchen wir einen

dipl. Kulturingenieur ETH als Kandidat für das Geometer-Patent

sowie einen

Vermessungszeichner(in)

für die Bearbeitung von Nachführungs-, EDV-, Bauabsteckungs-, Neuvermessungs- und Meliorationsarbeiten.

Wir bieten Ihnen zeitgemässes Salär und fortschrittliche Sozialleistungen. Je nach Ihren Absichten handelt es sich um ausbaufähige Dauerstellungen oder befristete Anstellungen.

Wir orientieren Sie gerne über Einzelheiten und freuen uns auf Ihre Bewerbung.

Ingenieur- und Vermessungsbüro
Schnetzler + Widmer, Dipl. Ingenieure
Schulstrasse 2, 8330 Pfäffikon/ZH
Telefon 01 / 950 10 37

Als eines der führenden Ingenieur- und Beratungsunternehmen der Schweiz nehmen wir tagtäglich die Herausforderungen an, die uns gestellt werden: Problemlösungen zu finden, deren Ziel es ist, den Menschen das Zusammenleben zu erleichtern. Und das nicht auf Kosten der Natur.

Wir fordern einen jüngeren

Elektroingenieur HTL, Vermessungsingenieur HTL

oder

Informatikingenieur HTL

auf, bei uns an zukunftsgerichteten **Informationssystemen, Grafischen Datenbanken, Leitungskataster** mitzuwirken.

Für den Aufbau unserer Tätigkeiten im Bereich des Einsatzes modernster EDV-Mittel bei Werkleitungskataster der Elektrizitätswerke und industriellen Betriebe suchen wir einen engagierten Profi mit abgeschlossenem Studium. Einen, der bereit ist, sich in die neuen Techniken einzuarbeiten und Neues zu lernen. Um dann sein Know-how selbständig - oft auch zusammen mit Fachleuten unserer Auftraggeber - bei komplexen Projekten kompetent einzusetzen. Und das mit überdurchschnittlicher Freiheit.

Nehmen Sie die Herausforderung an. Wir sagen Ihnen gerne, wie Ingenieure mit Wissensdrang in unserem Team weiterkommen. Rufen Sie uns an (Telefon 01/385 28 17, Herrn Dr. J. Simonetti), oder senden Sie uns Ihre Bewerbungsunterlagen zu.

**Ingenieure + Berater**
Elektrowatt Ingenieurunternehmung AG
Zentraler Dienst Personal
Bellerivestrasse 36, Postfach, 8034 Zürich
Telefon 01/385 22 11

Technische Verkaufsunterstützung und Beratung

sind eine wesentliche Voraussetzung für einen erfolgreichen Absatz unserer geodätischen Instrumente und Systeme. Damit wir unsere Kunden auch weiterhin optimal betreuen und beraten können, suchen wir im Produkt-Management Vermessung in der Geschäftseinheit Geodäsie einen

PRODUKT-MANAGER

BAUVERMESSUNG

Der ideale Kandidat hat einen Abschluss als **Bau- oder Vermessungs-Ingenieur HTL**, oder ist ein Praktiker mit äquivalenter Berufserfahrung, verfügt über einige Jahre Praxis – auch im Ausland – ist kontaktfreudig und marktorientiert, weist spezielle Kenntnisse in Bauvermessung (Methoden und Instrumentarien) auf und spricht/schreibt gut Englisch.

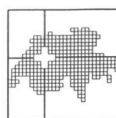
Sein vielfältiges Aufgabengebiet umfasst:

- Internationale Bearbeitung des Marktsegmentes Bauvermessung
- technische Beratung von Kunden und Verkaufspersonal
- Betreuung des Produktesortimentes
- Erstellen von Produktdokumentationen
- Besuch von internationalen Fachveranstaltungen

Herr K. Grimm (Tel. 071 703379) gibt Ihnen gerne weitere Auskünfte zu dieser Stelle. Auf Ihre Bewerbung freut sich Herr R. Ducrey (Tel. 071 703025) vom Personaldienst.

Wild Leitz AG ist das schweizerische Stammhaus des Wild Leitz Konzerns mit weltweit 8000 Mitarbeitern.

Wild Leitz AG
CH-9435 Heerbrugg



Vermessungsdirektion

Direction des
mensurations cadastrales
Direzione delle
misurazioni catastrali

sucht per sofort oder nach Vereinbarung

Ingenieur HTL oder Vermessungstechniker

(mind. 2 Fachausweise)

für vielseitige und verantwortungsvolle Aufgaben im Bereich der Oberaufsicht über die Grundbuchvermessung und der technischen Vermessungsaufsicht in verschiedenen Kantonen sowie für die Bearbeitung von Spezialaufgaben aus dem Gebiet der amtlichen Vermessung. Dank persönlichen Kontakten zu Amtsstellen und privaten Geometerbüros ergibt sich die Gelegenheit, mit dem gesamten Tätigkeitsbereich der amtlichen Vermessung vertraut zu werden.

Vorläufig befristete Anstellung für 2 Jahre.

Bewerbungen sind an die Eidg. Vermessungsdirektion, 3003 Bern, zu richten.

BUNDESAMT FÜR LANDWIRTSCHAFT

Wir suchen einen

Kulturingenieur

für die Sektion Bodenverbesserungen des Eidgenössischen Meliorationsamtes

Aufgaben

- Prüfen von generellen Projekten und Bauprojekten inkl. Koordination mit den berührten Bereichen
- Bearbeitung von Beitragsgesuchen
- Durchführung von Besichtigungen, Stellungnahmen
- Diverse Stabsaufgaben

Anforderungen

- Hochschulstudium als Kulturingenieur, mehrjährige berufliche Erfahrung
- Gewandtheit im mündlichen und schriftlichen Verkehr
- Sprachen Deutsch und Französisch

Falls Sie sich für interessante, abwechslungsreiche und verantwortungsvolle Arbeit interessieren, richten Sie Ihre Bewerbung bis zum 24. Februar 1989 mit den üblichen Unterlagen an das

Bundesamt für Landwirtschaft, Personaldienst
Mattenhofstrasse 5, 3003 Bern



KANTONALE VERWALTUNG OBWALDEN

Das Land- und Forstwirtschaftsdepartement sucht infolge Demission des bisherigen Mitarbeiters einen **Kulturingenieur ETH** oder **Agronom ETH** evtl. **Forstingenieur ETH** als

Chef des Amtes für Meliorationen und Alpwirtschaft

Aufgabenbereiche:

- Leitung des Amtes
- Organisation und Oberaufsicht der land- und alpwirtschaftlichen Meliorationen, Wohn- und Stallbauten
- Alpwirtschaftliches Beratungswesen
- Mitarbeit in der Raumplanung und in den Kommissionen
- Unterricht an der landwirtschaftlichen Schule

Anforderungen:

- Erfahrung im land- und alpwirtschaftlichen Bau- und Meliorationswesen
- gute konzeptionelle, planerische, organisatorische und administrative Fähigkeiten
- Verhandlungsgeschick
- Durchsetzungsvermögen
- gute Kontaktfähigkeit mit der landwirtschaftlichen Bevölkerung
- Teamfähigkeit

Stellenantritt: 1. Mai 1989 oder nach Vereinbarung.

Besoldung und Anstellung richten sich nach der kantonalen Beamtenordnung. Nähere Angaben erteilt das Land- und Forstwirtschaftsdepartement, Ueli Schälli, Departementssekretär, Tel. 041/66 93 16.

Bitte richten Sie Ihre schriftlichen Bewerbungen mit den üblichen Unterlagen bis zum 20. Februar 1989 an den Vorsteher des Land- und Forstwirtschaftsdepartementes Obwalden, Regierungsrat P. Rohrer, Haus des Waldes, Flüelistr. 3, 6060 Sarnen.