

# Tafeln

Autor(en): **[s.n.]**

Objektyp: **Appendix**

Zeitschrift: **Eclogae Geologicae Helvetiae**

Band (Jahr): **55 (1962)**

Heft 1

PDF erstellt am: **24.09.2024**

## **Nutzungsbedingungen**

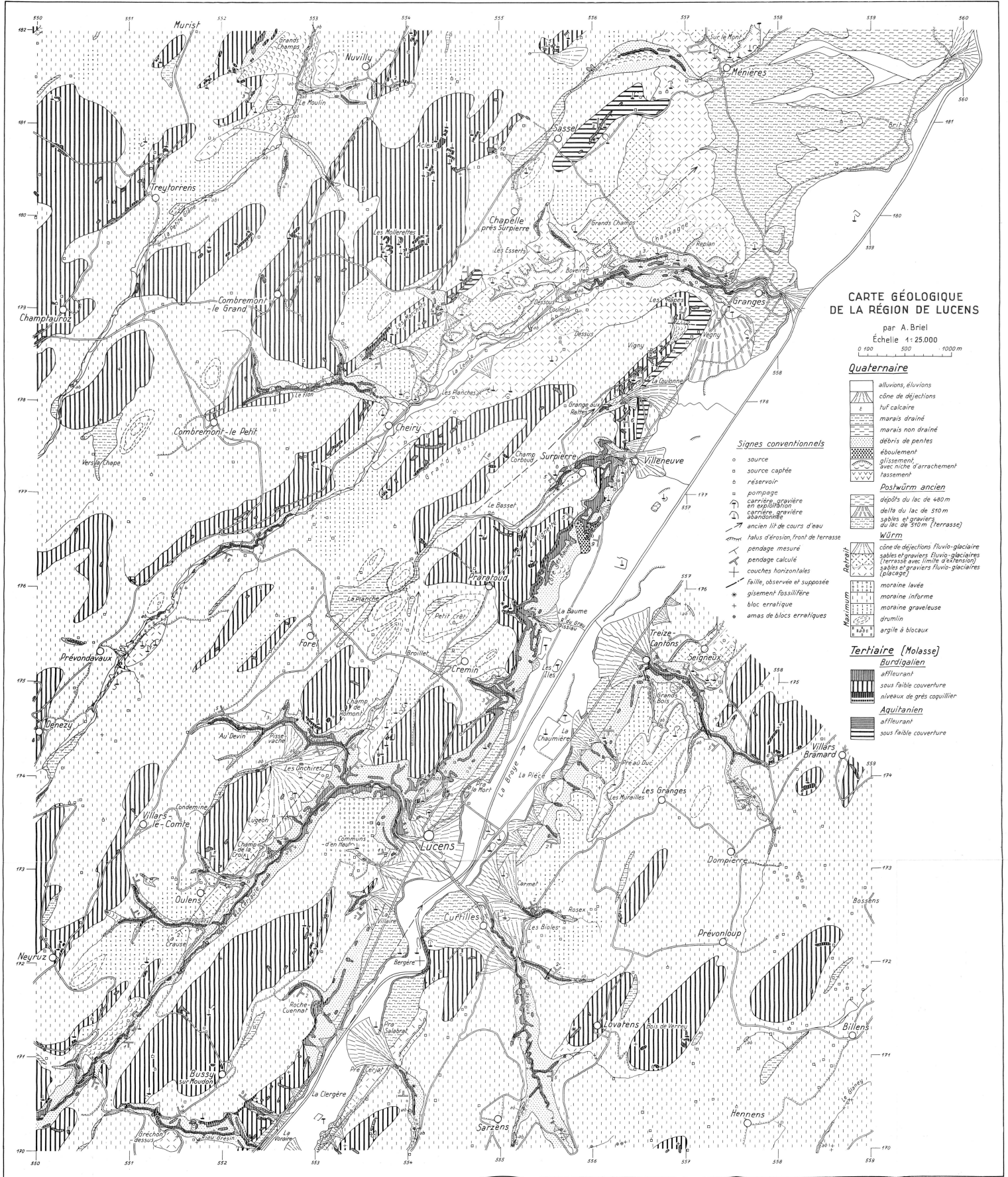
Die ETH-Bibliothek ist Anbieterin der digitalisierten Zeitschriften. Sie besitzt keine Urheberrechte an den Inhalten der Zeitschriften. Die Rechte liegen in der Regel bei den Herausgebern.

Die auf der Plattform e-periodica veröffentlichten Dokumente stehen für nicht-kommerzielle Zwecke in Lehre und Forschung sowie für die private Nutzung frei zur Verfügung. Einzelne Dateien oder Ausdrucke aus diesem Angebot können zusammen mit diesen Nutzungsbedingungen und den korrekten Herkunftsbezeichnungen weitergegeben werden.

Das Veröffentlichen von Bildern in Print- und Online-Publikationen ist nur mit vorheriger Genehmigung der Rechteinhaber erlaubt. Die systematische Speicherung von Teilen des elektronischen Angebots auf anderen Servern bedarf ebenfalls des schriftlichen Einverständnisses der Rechteinhaber.

## **Haftungsausschluss**

Alle Angaben erfolgen ohne Gewähr für Vollständigkeit oder Richtigkeit. Es wird keine Haftung übernommen für Schäden durch die Verwendung von Informationen aus diesem Online-Angebot oder durch das Fehlen von Informationen. Dies gilt auch für Inhalte Dritter, die über dieses Angebot zugänglich sind.



**CARTE GÉOLOGIQUE DE LA RÉGION DE LUCENS**

par A. Briel  
Échelle 1:25 000  
0 100 500 1000 m

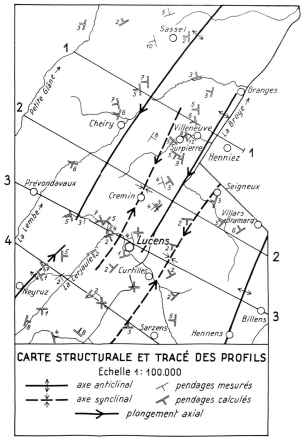
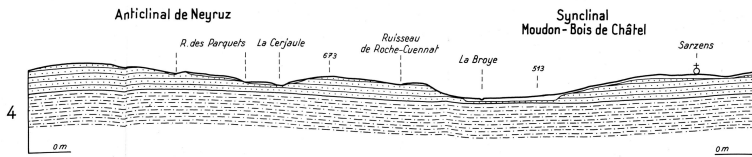
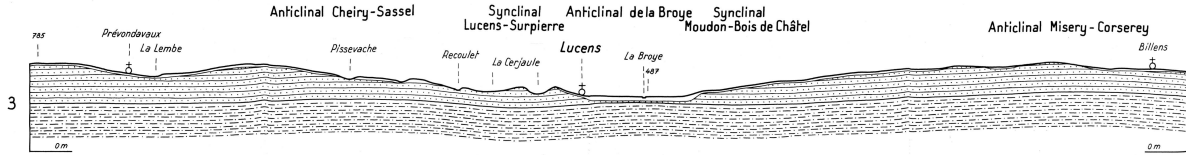
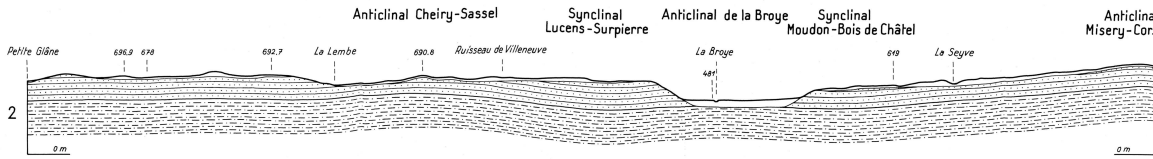
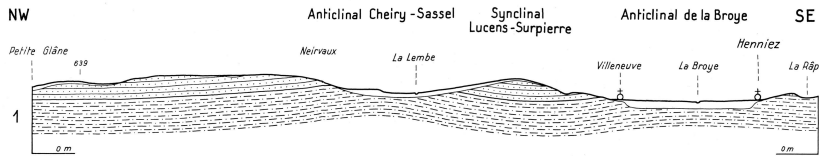
- Quaternaire**
- alluvions, élévions
  - cône de déjections
  - tuf calcaire
  - marais drainé
  - marais non drainé
  - débris de pentes
  - éboulement
  - glissement avec niche d'arrachement
  - fassement
- Postwürm ancien**
- dépôts du lac de 480 m
  - débris du lac de 510 m
  - sables et graviers du lac de 510 m (terrasse)
- Würm**
- cône de déjections fluvioglacière
  - sables et graviers fluvioglaciers (terrasses avec limite d'attaches)
  - sables et graviers fluvioglaciers (pélagage)
- Retrait**
- moraine lavée
  - moraine informe
  - moraine gravelleuse
  - gruvin
  - argile à blocs
- Maximum**
- argile à blocs

**Signes conventionnels**

- source
- ◐ source captée
- ◑ réservoir
- ⊕ pompage
- ⊖ carrière gravière en exploitation
- ⊕ carrière gravière abandonnée
- ⊖ ancien lit de cours d'eau
- ⊖ talus d'érosion, front de terrasse
- ⊖ pendage mesuré
- ⊖ pendage calculé
- ⊖ couches horizontales
- ⊖ faille, observée et supposée
- ⊖ gisement fossilifère
- ⊖ bloc erratique
- ⊖ amas de blocs erratiques

**Tertiaire (Molasse)**

- Burdigalien**
- affleurant
  - sous faible couverture
  - niveaux de grès coquillier
- Aquitainen**
- affleurant
  - sous faible couverture



**PROFILS GÉOLOGIQUES DANS LA RÉGION DE LUCENS**  
 par A. Briel  
 Échelle 1: 25.000

□ Quaternaire  
 ▨ Burdigalien  
 ▩ Aquitainien