

Tafeln

Autor(en): **[s.n.]**

Objektyp: **Appendix**

Zeitschrift: **Eclogae Geologicae Helvetiae**

Band (Jahr): **55 (1962)**

Heft 1

PDF erstellt am: **21.09.2024**

Nutzungsbedingungen

Die ETH-Bibliothek ist Anbieterin der digitalisierten Zeitschriften. Sie besitzt keine Urheberrechte an den Inhalten der Zeitschriften. Die Rechte liegen in der Regel bei den Herausgebern.

Die auf der Plattform e-periodica veröffentlichten Dokumente stehen für nicht-kommerzielle Zwecke in Lehre und Forschung sowie für die private Nutzung frei zur Verfügung. Einzelne Dateien oder Ausdrucke aus diesem Angebot können zusammen mit diesen Nutzungsbedingungen und den korrekten Herkunftsbezeichnungen weitergegeben werden.

Das Veröffentlichen von Bildern in Print- und Online-Publikationen ist nur mit vorheriger Genehmigung der Rechteinhaber erlaubt. Die systematische Speicherung von Teilen des elektronischen Angebots auf anderen Servern bedarf ebenfalls des schriftlichen Einverständnisses der Rechteinhaber.

Haftungsausschluss

Alle Angaben erfolgen ohne Gewähr für Vollständigkeit oder Richtigkeit. Es wird keine Haftung übernommen für Schäden durch die Verwendung von Informationen aus diesem Online-Angebot oder durch das Fehlen von Informationen. Dies gilt auch für Inhalte Dritter, die über dieses Angebot zugänglich sind.

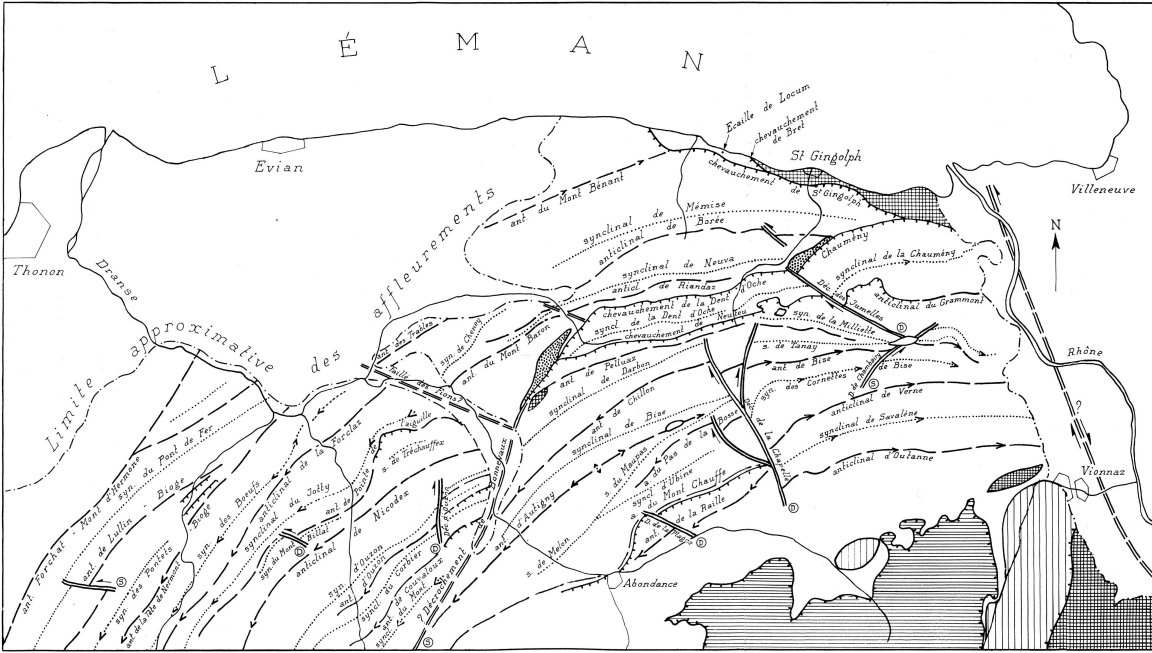

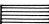



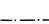
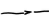





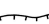
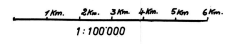


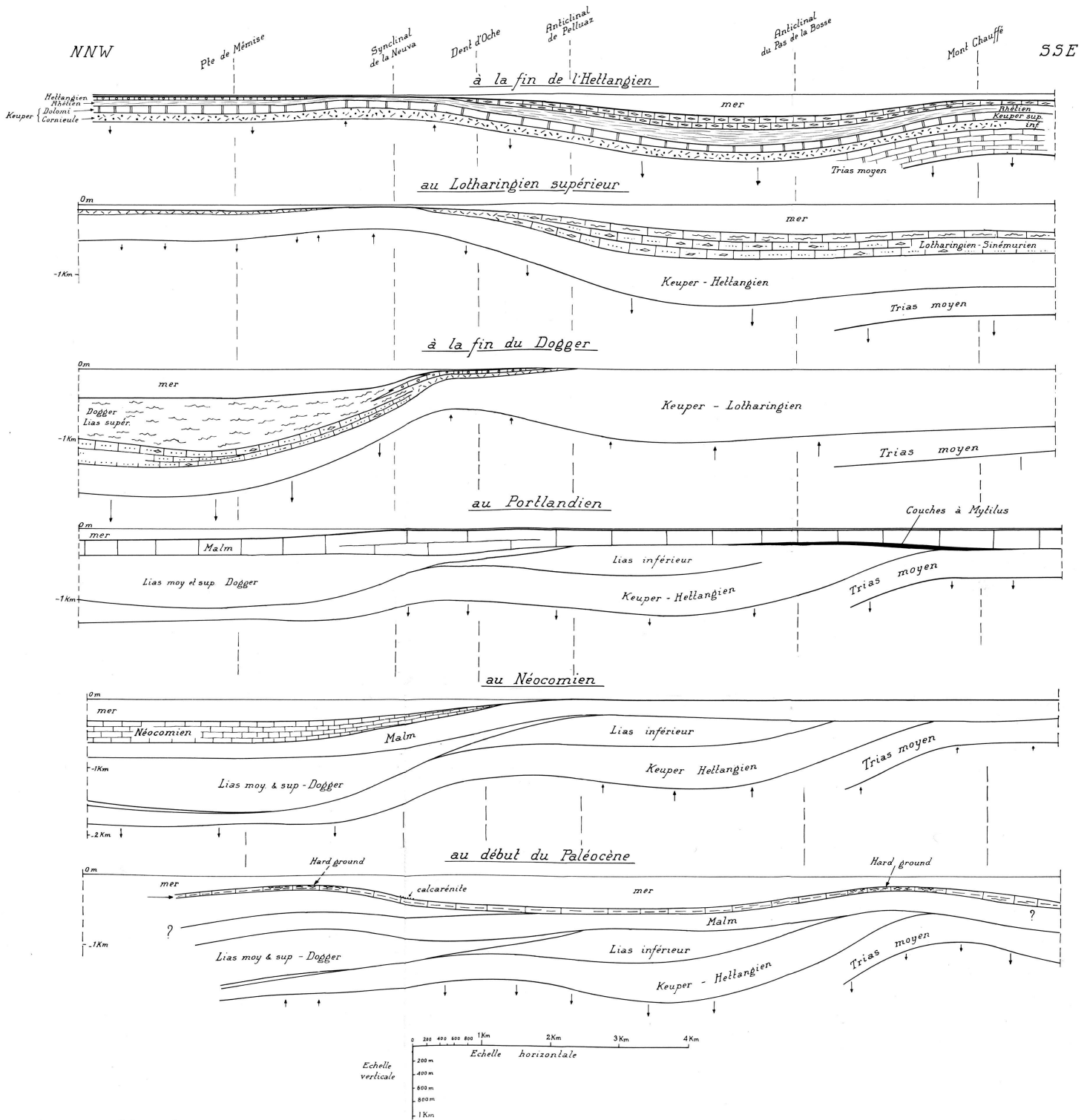
Schéma tectonique des Préalpes médianes du Chablais septentrional

-  Nappe de la Simme (Flysch énonmien)
-  Nappe de la Brèche
-  Nappe des Préalpes médianes plastiques et Flysch à Helminthoïdes
-  Nappe des Préalpes médianes rigides
-  Nappes ultrahérvétiques et Autochtone
-  Limite des affleurements.
-  Traces des plans axiaux des anticlinaux et plongements axiaux.
-  Traces des plans axiaux des synclinaux et plongements axiaux.
- s = syn. = synclinal. a = ant. = anticlinal.
-  Décrochements et failles visibles.
-  " " " " hypothétiques.
-  " " " " dextres
-  " " " " sénestres
-  Plans de chevauchement.



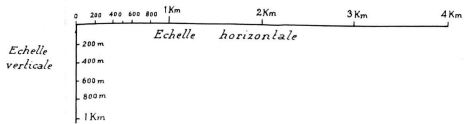
Evolution tectonique du bassin des Préalpes médianes sur le diamètre Dent-d'Oche - Mont Chauffé

par Héli Badoux



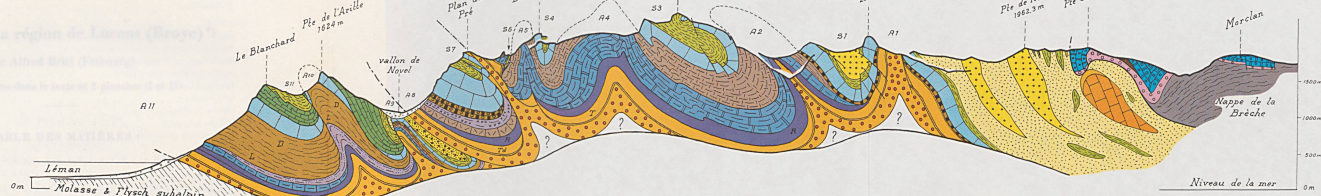
Légende

- | | | | | |
|--|--|--|--|--|
| | | | | |
| | | | | |
| | | | | |
- /// sens & intensités des mouvements du fond du bassin par rapport au niveau de la mer



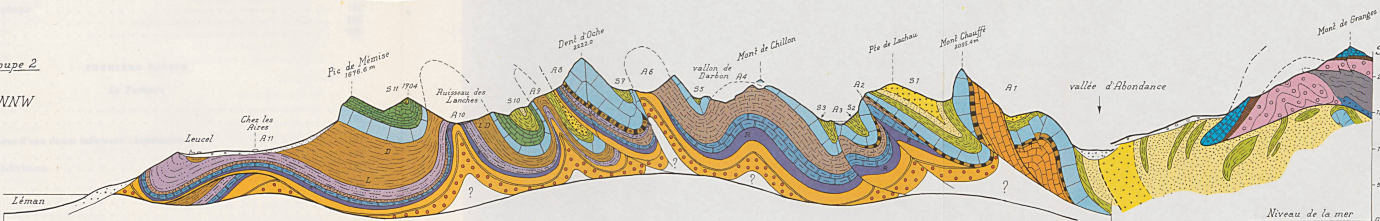
Coupe 1

N



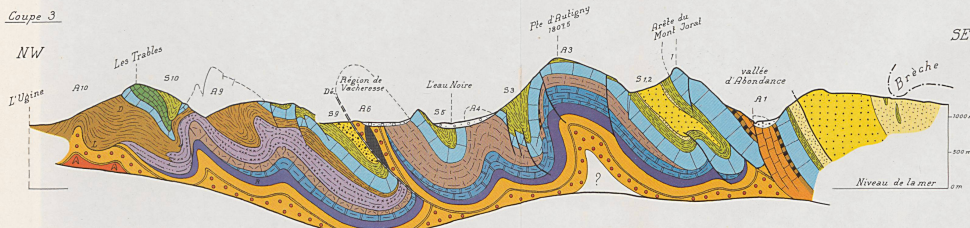
Coupe 2

NNW



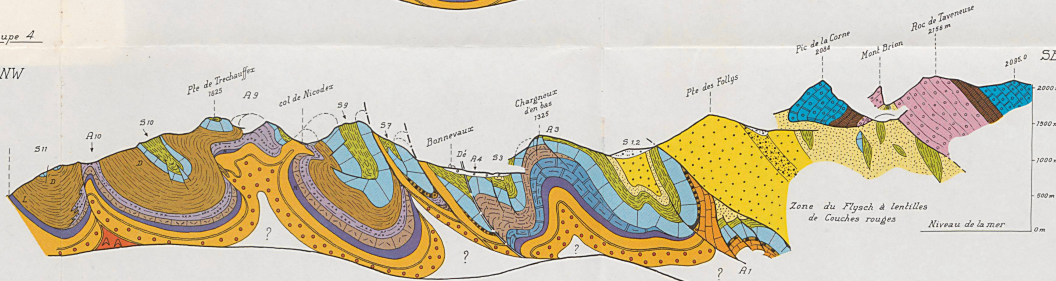
Coupe 3

NW



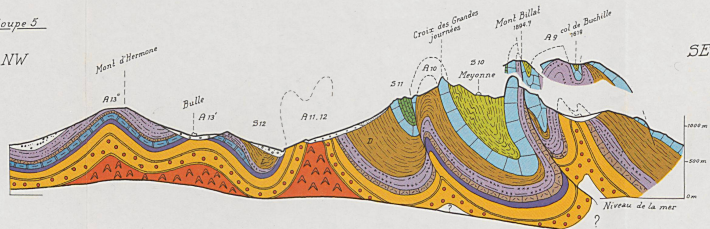
Coupe 4

NW



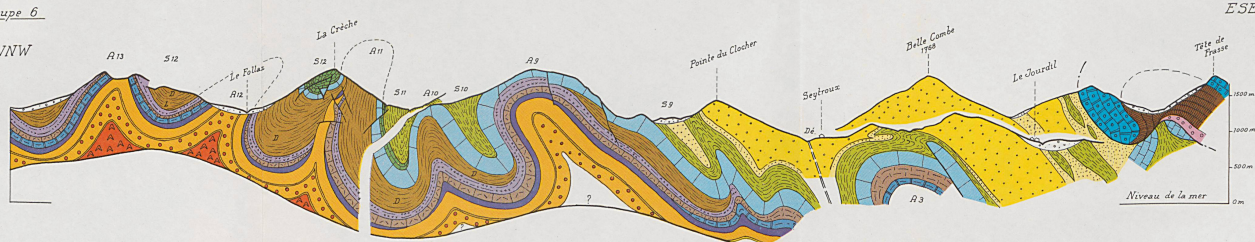
Coupe 5

NW



Coupe 6

WNW



Coupes à travers les Préalpes médianes du Chablais

par Héli Badoux

Légende

Nappe de la Brèche

- Brèche supérieure schistes ardoisiers
- Brèche inférieure schistes inférieurs
- Lias siliceux

Nappe de la Simme S1

- Flysch à Helminthoides (Massalichien?)
- Flysch de la Mocaussa (Cenomanien)

Nappe des Préalpes médianes

- Flysch (Yprésien-Lutétien)
- Couches rouges (Albien-Yprésien)
- Néocomien
- Malin
- Couches à Mytilus (Bajocien-Argovien?)
- Couches de Vevins
- Lias sup à Dufkér à Cancellophyucus
- Lias moyen à supérieur spathique
- Lias moyen siliceux
- Loharingien spathique
- Lias inférieur siliceux
- Hellangien
- Rhétien
- Dolomites blondes
- Cornéule
- Gypse
- Trias moyen
- Osfordien ultrahelvétique.

Echelle 1:50 000

