

# Tafel

Autor(en): **[s.n.]**

Objektyp: **Appendix**

Zeitschrift: **Eclogae Geologicae Helvetiae**

Band (Jahr): **49 (1956)**

Heft 2

PDF erstellt am: **24.09.2024**

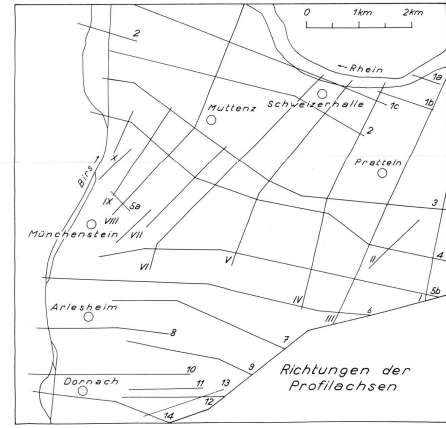
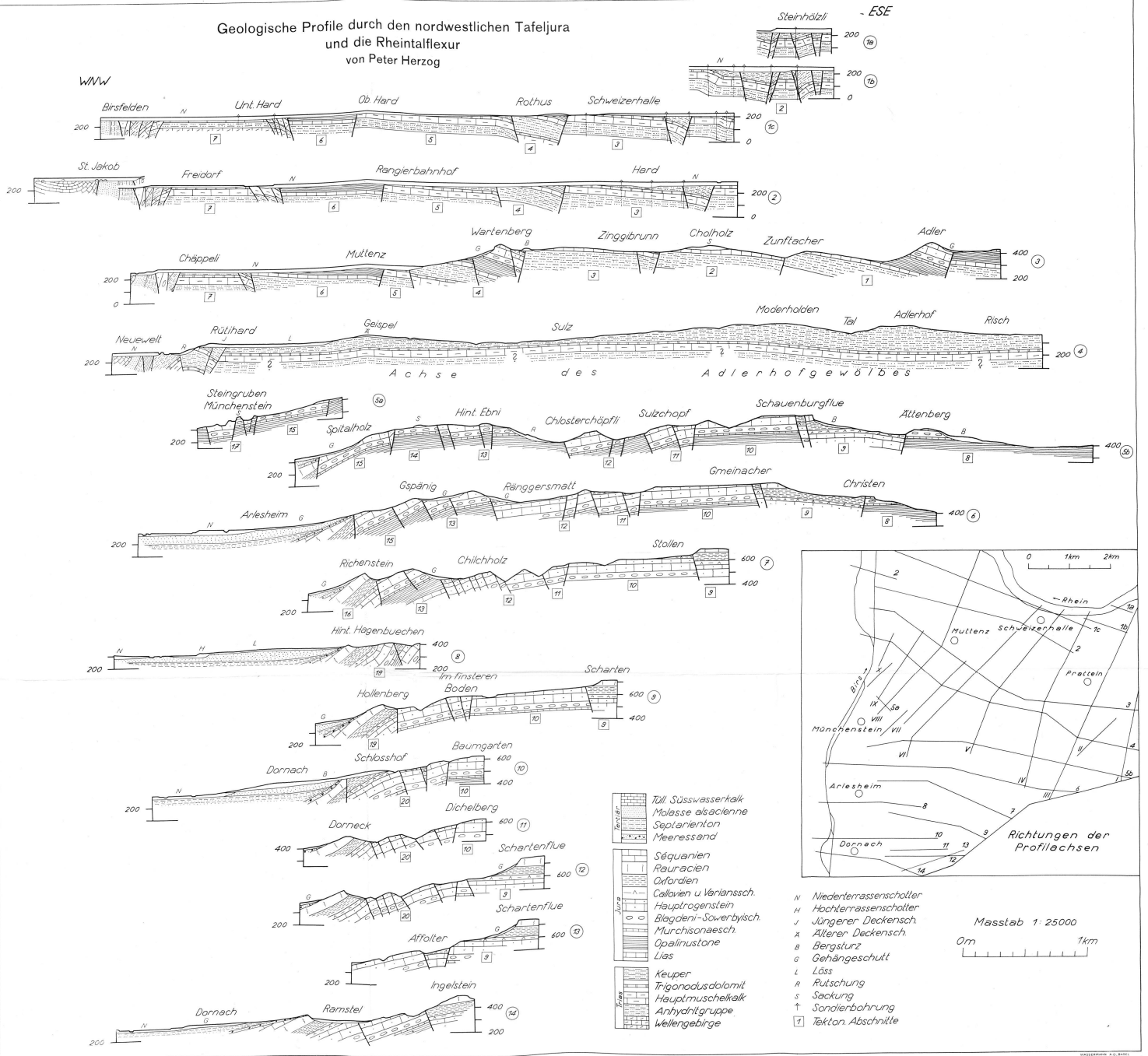
## **Nutzungsbedingungen**

Die ETH-Bibliothek ist Anbieterin der digitalisierten Zeitschriften. Sie besitzt keine Urheberrechte an den Inhalten der Zeitschriften. Die Rechte liegen in der Regel bei den Herausgebern. Die auf der Plattform e-periodica veröffentlichten Dokumente stehen für nicht-kommerzielle Zwecke in Lehre und Forschung sowie für die private Nutzung frei zur Verfügung. Einzelne Dateien oder Ausdrucke aus diesem Angebot können zusammen mit diesen Nutzungsbedingungen und den korrekten Herkunftsbezeichnungen weitergegeben werden. Das Veröffentlichen von Bildern in Print- und Online-Publikationen ist nur mit vorheriger Genehmigung der Rechteinhaber erlaubt. Die systematische Speicherung von Teilen des elektronischen Angebots auf anderen Servern bedarf ebenfalls des schriftlichen Einverständnisses der Rechteinhaber.

## **Haftungsausschluss**

Alle Angaben erfolgen ohne Gewähr für Vollständigkeit oder Richtigkeit. Es wird keine Haftung übernommen für Schäden durch die Verwendung von Informationen aus diesem Online-Angebot oder durch das Fehlen von Informationen. Dies gilt auch für Inhalte Dritter, die über dieses Angebot zugänglich sind.

Geologische Profile durch den nordwestlichen Tafeljura und die Rheintalflexur von Peter Herzog

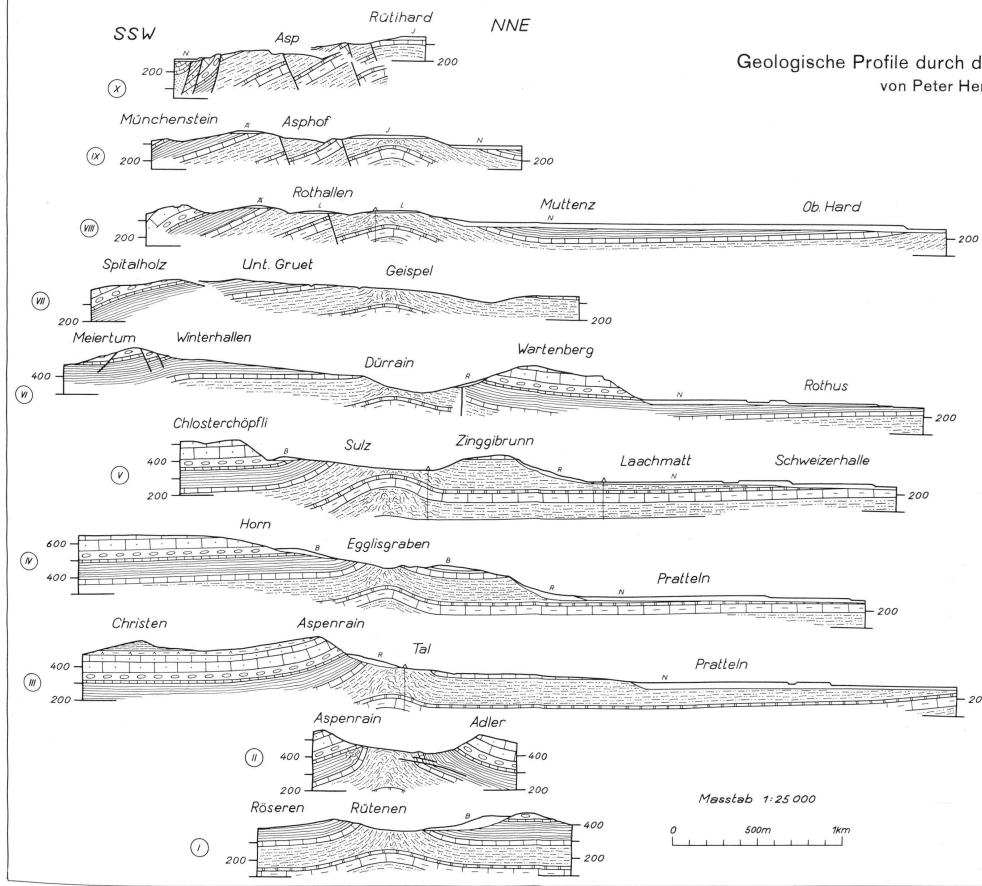


- |   |  |  |
|---|--|--|
| <ul style="list-style-type: none"> <li>Tüll Süßwasserkalk</li> <li>Molasse alsacienne</li> <li>Sépariatenton</li> <li>Meeressand</li> </ul> | <ul style="list-style-type: none"> <li>Séquanien</li> <li>Rauracien</li> <li>Oxfordien</li> <li>Callovien u. Varienssch.</li> <li>Hauptrogenstein</li> <li>Blagdeni-Soverbyisch.</li> <li>Murchisonoesch.</li> <li>Opalinustone</li> <li>Lias</li> </ul> | <ul style="list-style-type: none"> <li>Keuper</li> <li>Trigonodusdolomit</li> <li>Hauptmuschelkalk</li> <li>Anhydritgruppe</li> <li>Wellengebirge</li> </ul> |
|---|--|--|

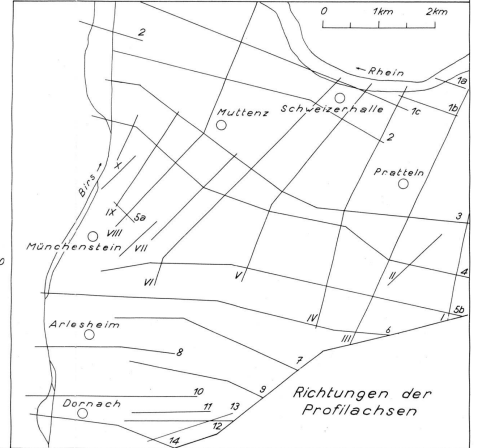
- N Niederterrassenschotter
- H Hochterrassenschotter
- J Jüngerer Deckensch.
- X Älterer Deckensch.
- B Bergsturz
- G Gehängeschutt
- L Löss
- R Rutschung
- S Sackung
- † Sondierbohrung
- [7] Tekton. Abschnitte

Maßstab 1:25000  
0m 1km

Geologische Profile durch das Adlerhofgewölbe  
von Peter Herzog



	Tüll, Süßwasserkalk	N	Niederterrassenschotter
	Molasse alsacienne	J	Jüngerer Deckensch.
	Oxfordien	A	Älterer Deckensch.
	Callovien u. Verianssch.	B	Bergsturz
	Hauptrogenstein	L	Löss
	Blagdeni-Sowerbyisch.	R	Rutschung
	Murchisonaesch.	†	Sonderbohrung
	Opalimustone		
	Lias		
	Keuper		
	Trigonodusdolomit		
	Hauptmuschelkalk		
	Anhydritgruppe		



HERZOG P. 1956