

# Tafeln

Autor(en): **[s.n.]**

Objektyp: **Appendix**

Zeitschrift: **Eclogae Geologicae Helvetiae**

Band (Jahr): **41 (1948)**

Heft 2

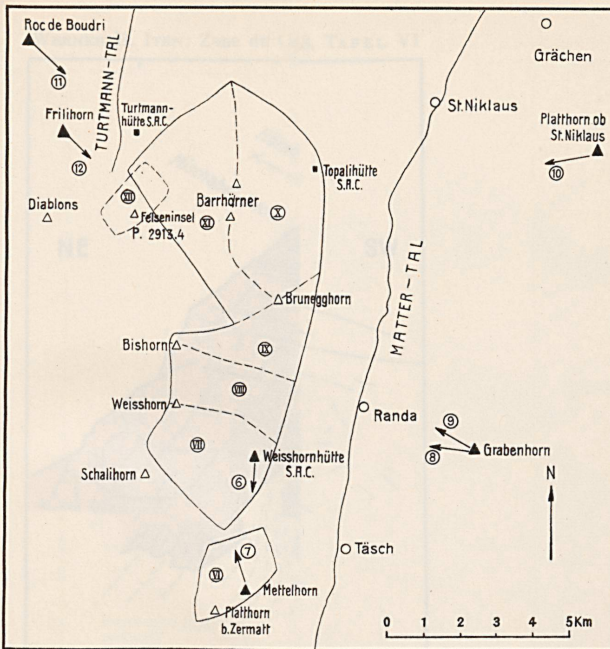
PDF erstellt am: **21.09.2024**

## **Nutzungsbedingungen**

Die ETH-Bibliothek ist Anbieterin der digitalisierten Zeitschriften. Sie besitzt keine Urheberrechte an den Inhalten der Zeitschriften. Die Rechte liegen in der Regel bei den Herausgebern. Die auf der Plattform e-periodica veröffentlichten Dokumente stehen für nicht-kommerzielle Zwecke in Lehre und Forschung sowie für die private Nutzung frei zur Verfügung. Einzelne Dateien oder Ausdrucke aus diesem Angebot können zusammen mit diesen Nutzungsbedingungen und den korrekten Herkunftsbezeichnungen weitergegeben werden. Das Veröffentlichen von Bildern in Print- und Online-Publikationen ist nur mit vorheriger Genehmigung der Rechteinhaber erlaubt. Die systematische Speicherung von Teilen des elektronischen Angebots auf anderen Servern bedarf ebenfalls des schriftlichen Einverständnisses der Rechteinhaber.

## **Haftungsausschluss**

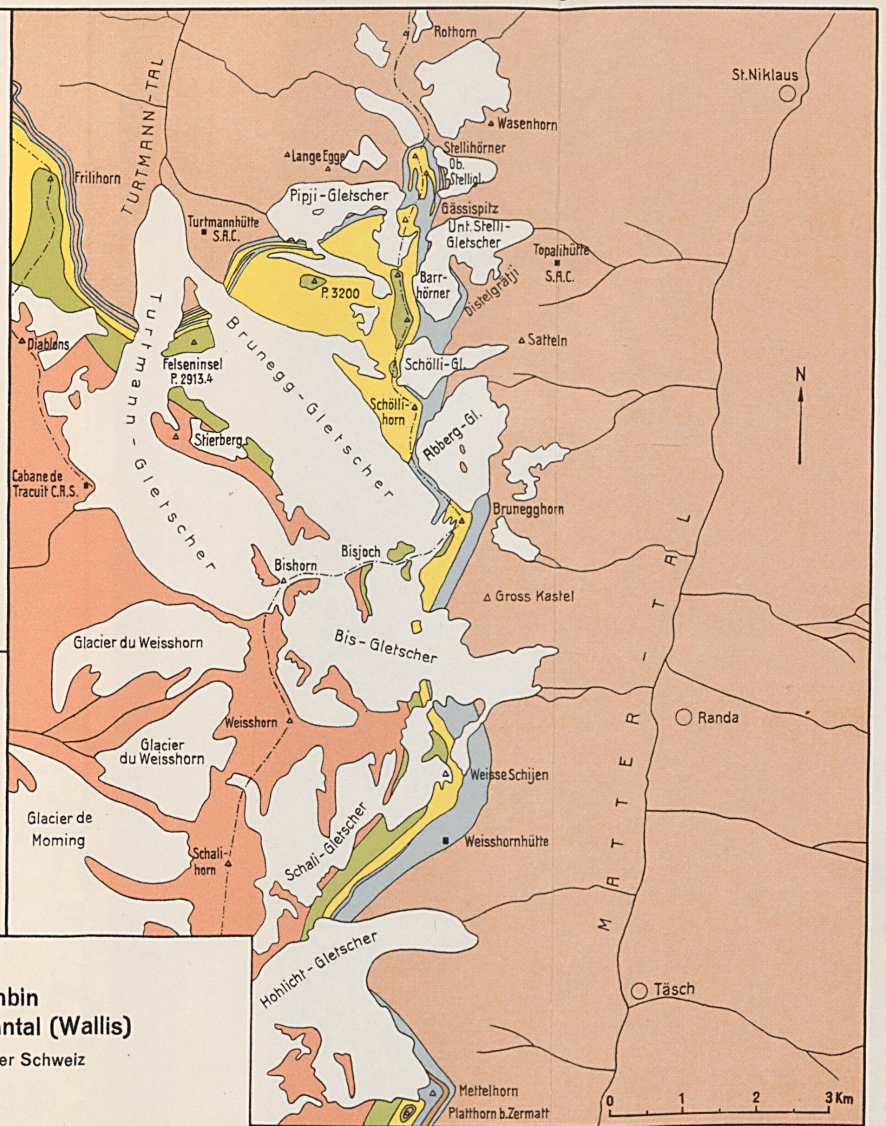
Alle Angaben erfolgen ohne Gewähr für Vollständigkeit oder Richtigkeit. Es wird keine Haftung übernommen für Schäden durch die Verwendung von Informationen aus diesem Online-Angebot oder durch das Fehlen von Informationen. Dies gilt auch für Inhalte Dritter, die über dieses Angebot zugänglich sind.



Tafel V, Fig. 2

Die Verteilung der geologischen Aufrisse zwischen Mettelhorn und Turtmantal  
 Maßstab 1:150000

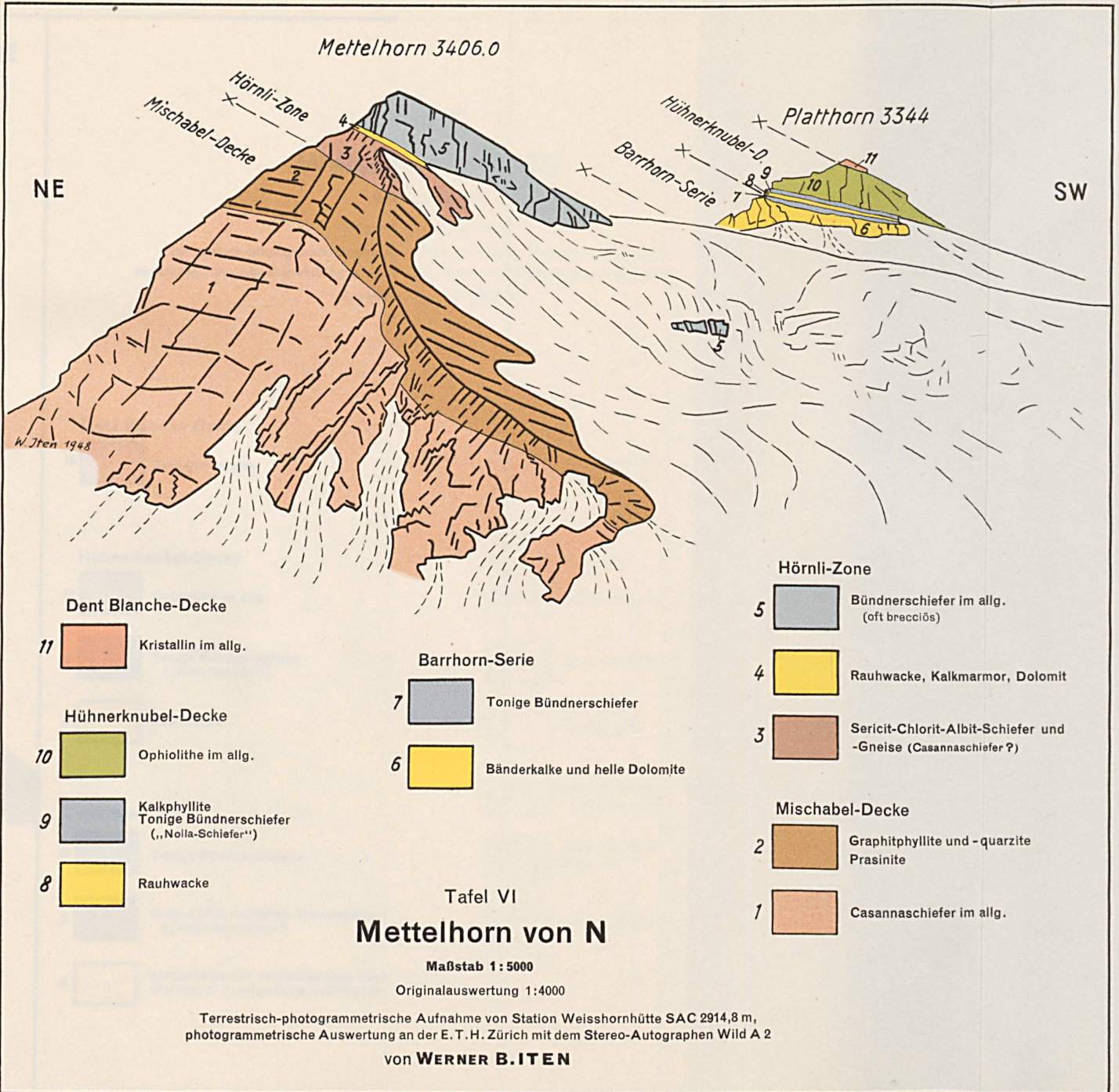
- Photogrammetrische Station mit Aufnahme-richtung
- Bereich der einzelnen geologischen Aufrisse

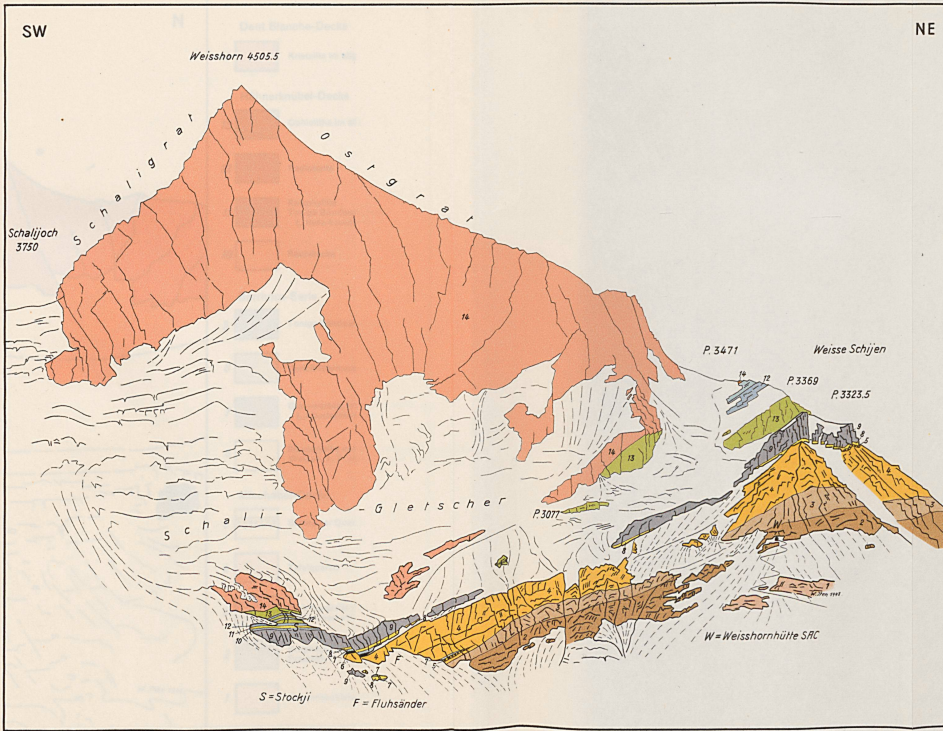


Tafel V, Fig. 1

Tektonische Karte der Zone du Combin zwischen Mettelhorn (Zermatt) und Turtmantal (Wallis)  
 auf der topographischen Grundlage der Landeskarte der Schweiz  
 entworfen von **WERNER B. ITEN**  
 Maßstab 1:75000

- |                    |                              |                       |                 |                   |                                |
|--------------------|------------------------------|-----------------------|-----------------|-------------------|--------------------------------|
| Gletscher und Firn | Hühnerknubel-Decke           | Trias-Bündnerschiefer | Sedimenthülle   | } Mischabél-Decke | - - - - - Hauptwasser-Scheiden |
| Dt. Blanche-Decke  | Barrhorn-Serie-Ob. Würmlizug | Kristallin?           | Casannaschiefer |                   |                                |

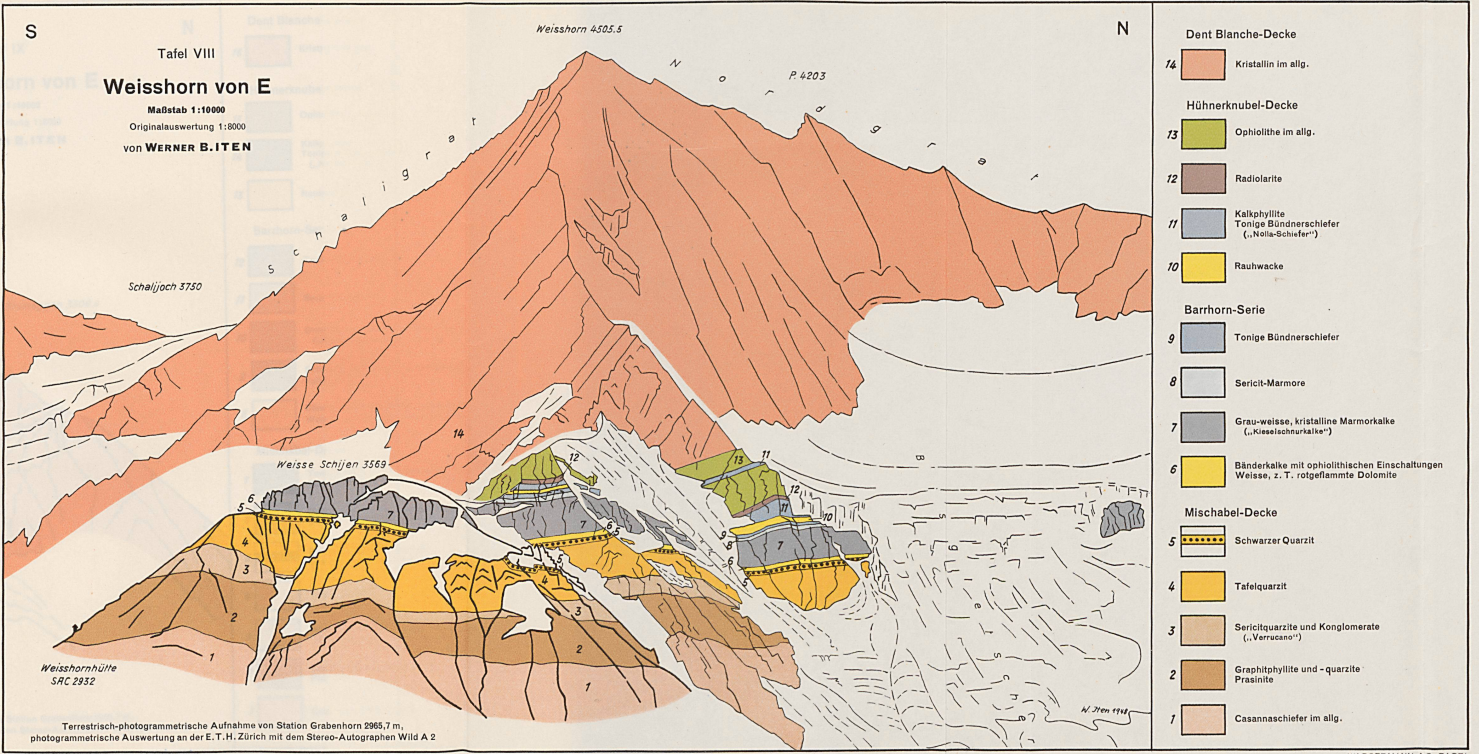


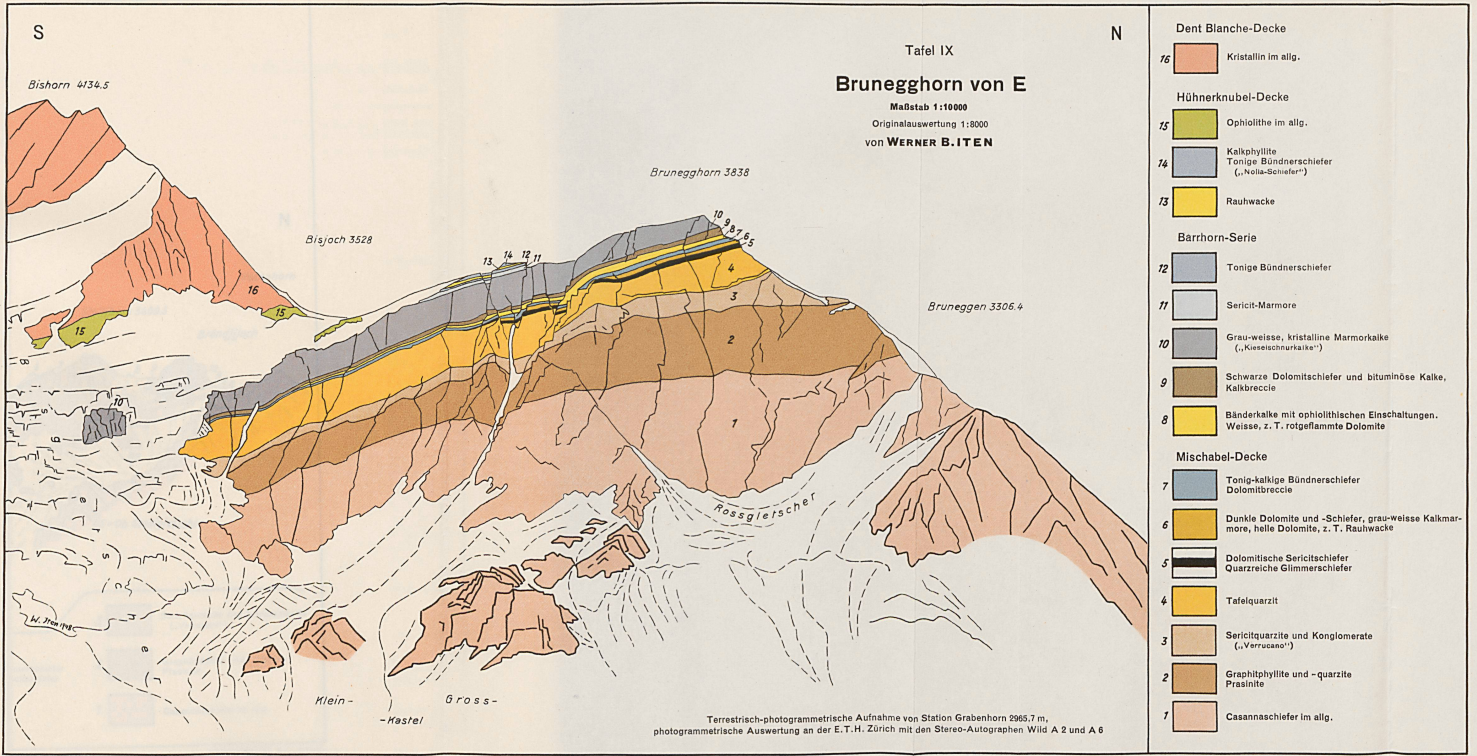


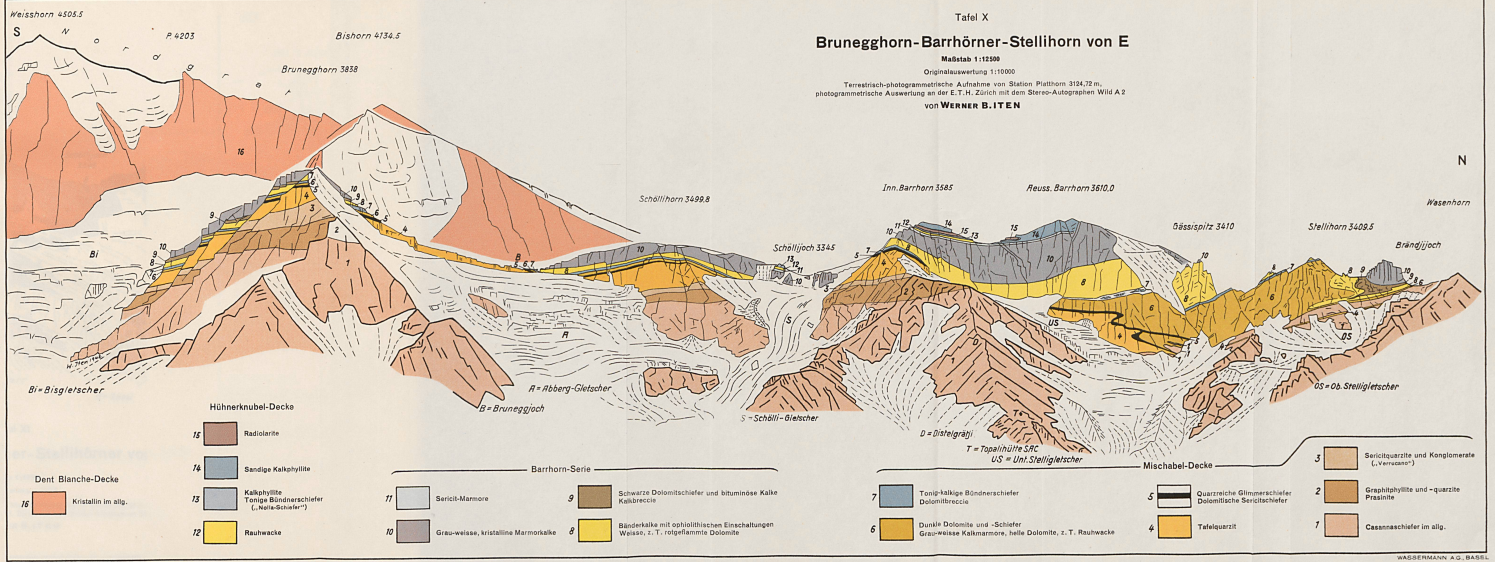
Tafel VII  
Weisshorn von SE

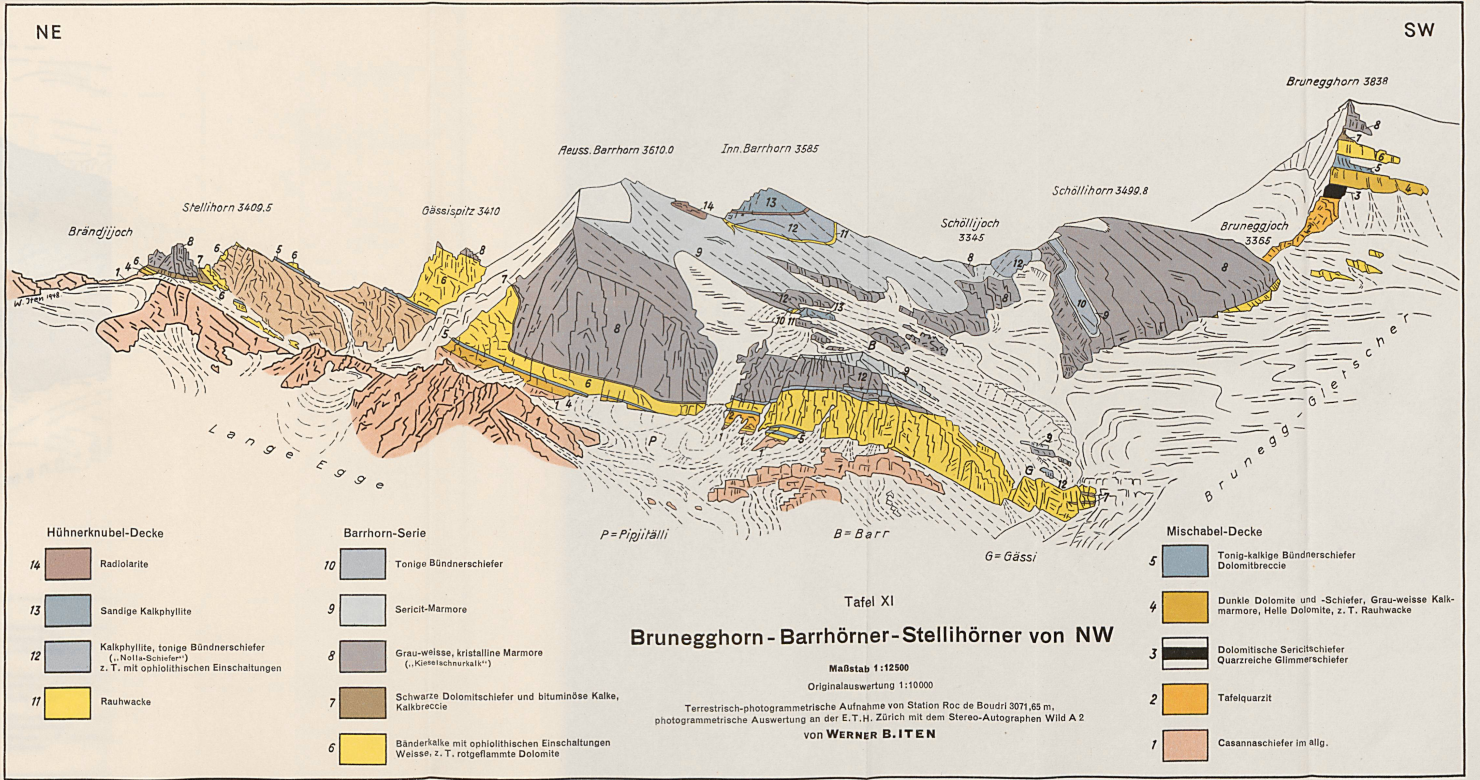
Maßstab 1:12500  
Originalauswertung 1:6000  
Terrestrisch-photogrammetrische Aufnahme von Station Mettelhorn West 3376.9 m,  
photogrammetrische Auswertung an der E.T.H. Zürich mit dem Stereo-Autographen Wild A 2  
von WERNER B. ITEN

- |   |   |
|---|---|
| <p><b>Dent Blanche-Decke</b></p> <p>14 Kristallin im allg.</p><br><p><b>Hühnerknobel-Decke</b></p> <p>13 Ophiolithe im allg.</p> <p>12 Kalkphyllite<br/>Tonige Bündnerschiefer<br/>(„Nolla-Schiefer“)</p> <p>11 Rauhwacke</p><br><p><b>Barrhorn-Serie</b></p> <p>10 Tonige Bündnerschiefer</p> <p>9 Grau-weiße, kristalline Marmoralkale,<br/>(„Kiesenschurkalk“)</p> <p>8 Bänderkalk mit ophiolithischen Einschaltungen<br/>Weisse, z. T. rotgefärbte Dolomite</p> | <p><b>Hörnli-Zone</b></p> <p>7 Bündnerschiefer im allg.<br/>(oft breccia)</p><br><p><b>Mischabel-Decke</b></p> <p>6 Quarzreiche Glimmerschiefer</p> <p>5 Schwarzer Quarzit</p> <p>4 Tafelquarzit</p> <p>3 Sericitquarzite und Konglomerate<br/>(„Verrucano“)</p> <p>2 Graphitphyllite und -quarzite<br/>Prasinite</p> <p>1 Casananschiefer im allg.</p> |
|---|---|









Tafel XI  
Brunegghorn-Barrhörner-Stellhörner von NW

Maßstab 1:12500

Originalauswertung 1:10000

Terrestrisch-photogrammetrische Aufnahme von Station Roc de Boudri 3071,65 m.  
photogrammetrische Auswertung an der E.T.H., Zürich mit dem Stereo-Autographen Wild A 2

von WERNER B. ITEN

Hühnerknubel-Decke

- 14 Radiolarite
- 13 Sandige Kalkphyllite
- 12 Kalkphyllite, tonige Bündnerschiefer („Noll“-Schiefer) z. T. mit ophiolithischen Einschaltungen
- 11 Rauhwacke

Barrhorn-Serie

- 10 Tonige Bündnerschiefer
- 9 Sericit-Marmore
- 8 Grau-weiße, kristalline Marmore („Kieselachnurnalk“)
- 7 Schwarze Dolomitschiefer und bituminöse Kalke, Kalkrecchie
- 6 Bänderkalke mit ophiolithischen Einschaltungen Weisse, z. T. rotgeflamte Dolomite

Mischabel-Decke

- 5 Tonig-kalkige Bündnerschiefer Dolomitreccie
- 4 Dunkle Dolomite und -Schiefer, Grau-weiße Kalkmarmore, Heile Dolomite, z. T. Rauhwacke
- 3 Dolomitschiefer Sericit-schiefer Quarzreiche Glimmerschiefer
- 2 Tafelquarzit
- 1 Casanasschiefer im allg.



Tafel XII

Felseninsel P. 2913.4 und Gässi von NW

Maßstab 1:5000

Originalauswertung 1:4000

Terrestriech-photogrammetrische Aufnahme von Station Frilihorn 3094,3 m  
 photogrammetrische Auswertung an der E.T.H. Zürich mit dem Stereo-Autographen Wild A 2  
 von WERNER B. ITEN

SW



G = Gässi

Hühnerknobel-Decke

- |  |  |                          |
|--|--|--------------------------|
| 15 Sandige Kalkphyllite                                      | 12 Kalkphyllite, tonige Bündnerschiefer („Nolla-Schiefer“) | 10 Rohwacke              |
| 14 Marmore   | 11 Kalkglimmerschiefer Dunkle, massige Kalke               | 9 Kalkmarmor (Tafelkalk) |
| 13 Tonige Bündnerschiefer mit ophiolithischen Einschaltungen |  | 8 Tafelquarzit           |

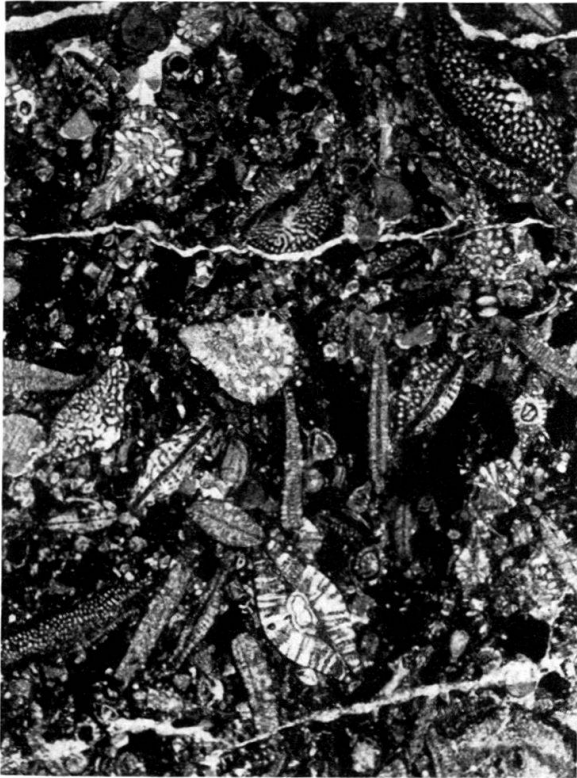
Barrhorn-Serie

- |                          |  |
|--------------------------|--|
| 7 Tonige Bündnerschiefer | 5 Grau-weiße, kristalline Marmorkalke („Kieselsteinkalk“)                          |
| 6 Sericit-Marmor         | 4 Schwarze Dolomitschiefer und bituminöse Kalke Kalkbreccie                        |
|                          | 3 Bänderkalke mit ophiolithischen Einschaltungen Weiße, z. T. rotgefärbte Dolomite |

Mischabel-Decke

- |                            |
|----------------------------|
| 2 Grau-weiße Kalkmarmore   |
| 1 Casanasschiefer im allg. |





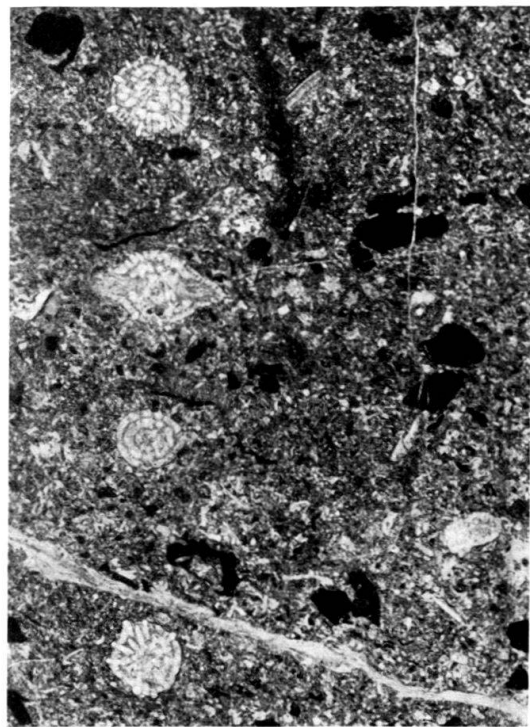
1



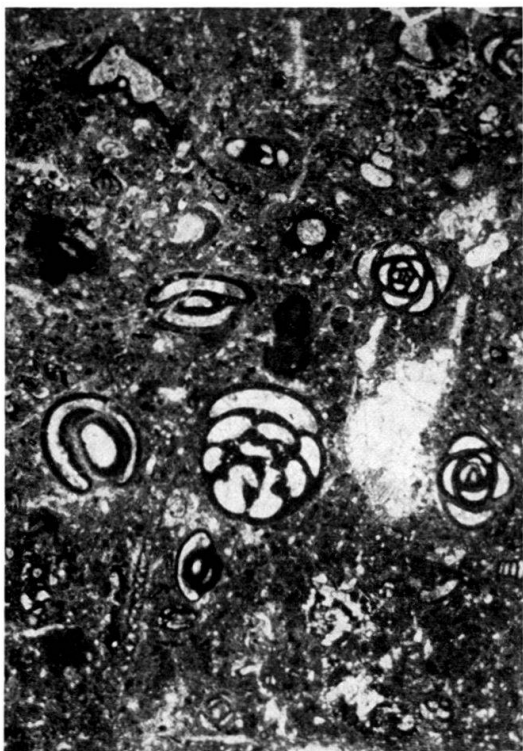
2



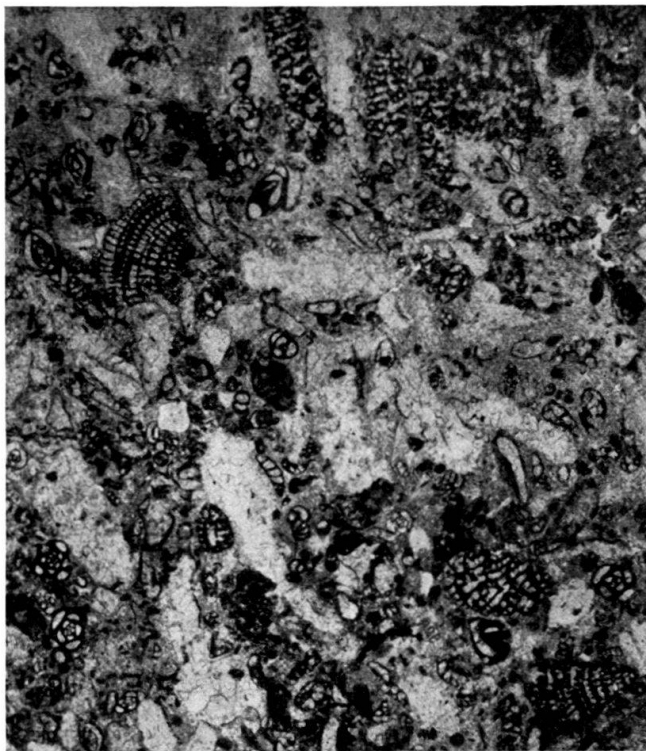
3



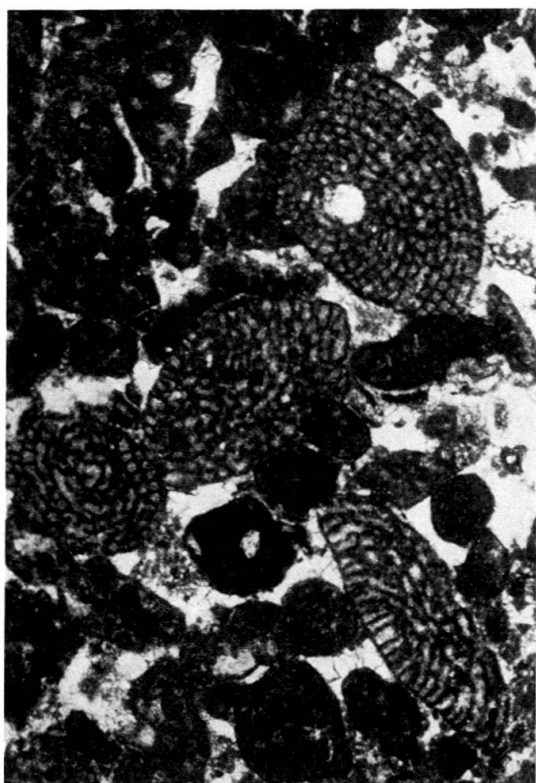
4



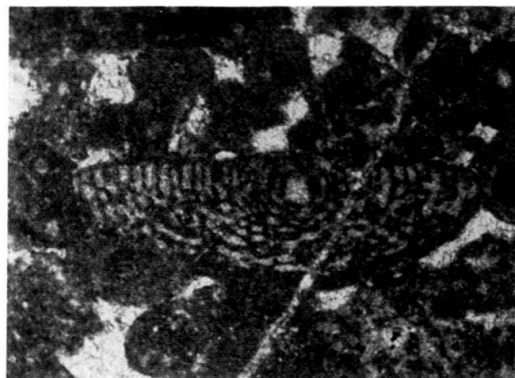
1



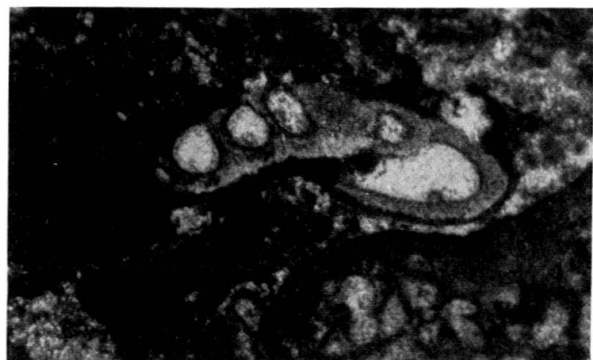
2



3



4



5