

Tafeln

Autor(en): **[s.n.]**

Objektyp: **Appendix**

Zeitschrift: **Eclogae Geologicae Helvetiae**

Band (Jahr): **14 (1916)**

Heft 2

PDF erstellt am: **21.09.2024**

Nutzungsbedingungen

Die ETH-Bibliothek ist Anbieterin der digitalisierten Zeitschriften. Sie besitzt keine Urheberrechte an den Inhalten der Zeitschriften. Die Rechte liegen in der Regel bei den Herausgebern.

Die auf der Plattform e-periodica veröffentlichten Dokumente stehen für nicht-kommerzielle Zwecke in Lehre und Forschung sowie für die private Nutzung frei zur Verfügung. Einzelne Dateien oder Ausdrucke aus diesem Angebot können zusammen mit diesen Nutzungsbedingungen und den korrekten Herkunftsbezeichnungen weitergegeben werden.

Das Veröffentlichen von Bildern in Print- und Online-Publikationen ist nur mit vorheriger Genehmigung der Rechteinhaber erlaubt. Die systematische Speicherung von Teilen des elektronischen Angebots auf anderen Servern bedarf ebenfalls des schriftlichen Einverständnisses der Rechteinhaber.

Haftungsausschluss

Alle Angaben erfolgen ohne Gewähr für Vollständigkeit oder Richtigkeit. Es wird keine Haftung übernommen für Schäden durch die Verwendung von Informationen aus diesem Online-Angebot oder durch das Fehlen von Informationen. Dies gilt auch für Inhalte Dritter, die über dieses Angebot zugänglich sind.

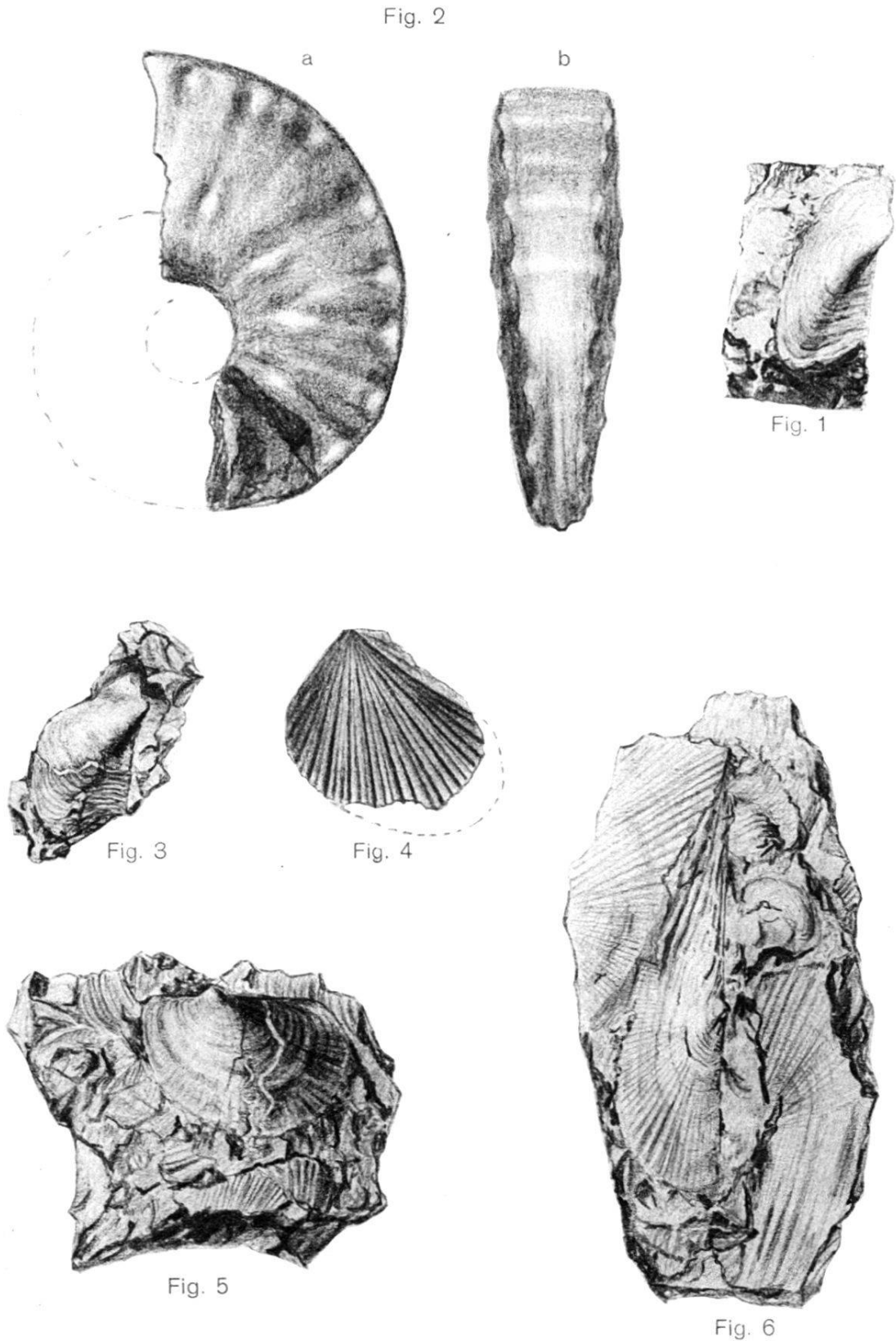
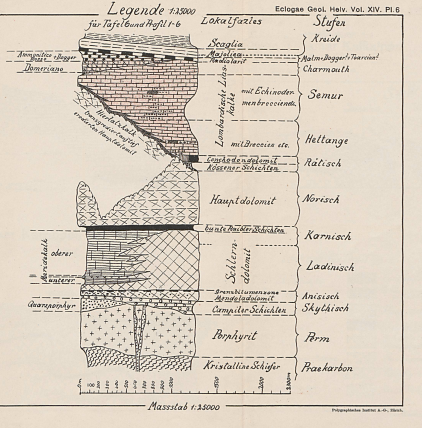
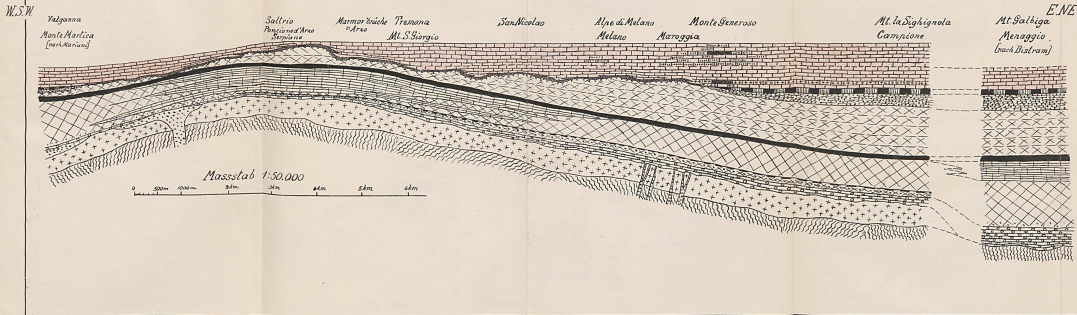


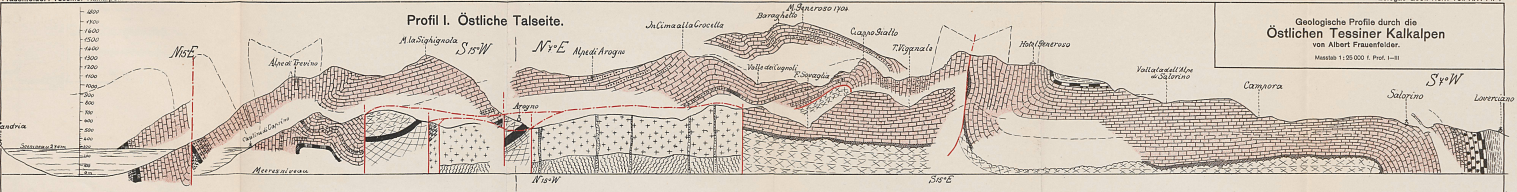
Fig. 1.	<i>Gervillia exporrecta</i> Leps.	Val Battuta (ob Campilersch.)	
Fig. 2.	<i>Ceratites luganensis</i> (Mer.) Mojs.	Tre Fontane	} Grenzbitumenzone
Fig. 3.	<i>Gervillia costata</i> Schloth. sp.	Campione	
Fig. 4.	<i>Lima heterocostata</i> n. sp.	Campione	
Fig. 5.	<i>Daonella Böckhi</i> Mojs.	Tre Fontane	
Fig. 6.	<i>Daonella caudata</i> n. sp.	Tre Fontane	

Sedimentationsverhältnisse im Gebiete der Tessiner Kalkalpen

Theoretisch ergänzt

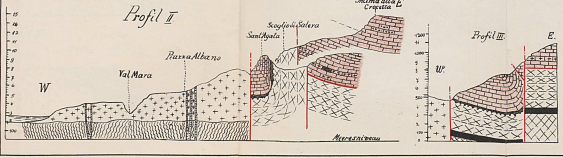


Profil I. Östliche Talseite.

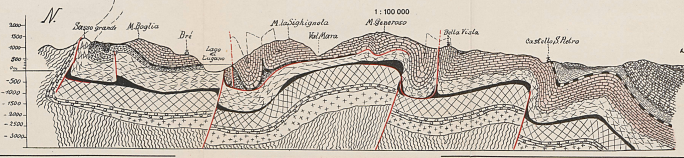


Geologische Profile durch die
Östlichen Tessiner Kalkalpen
von Albert Frauenfelder.
Maßstab 1:50 000 I. Prof. 1-11

Profil II



Profil III



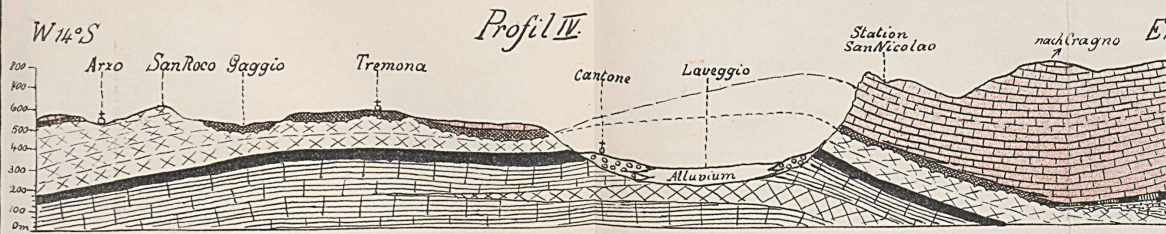
VII. Gesamtprofil durch die östlichen Tessiner Kalkalpen
(Nach der Tiefe theoretisch ergänzt)

Legende für Profil III

	Murium		Conchodontalet
	Pliocän		Böhmerwaldkalk
	Molasse		Hauptdolomit
	Eocän		Ober- und Unterdolomit
	Kreide		Mennakalkelet
	Dogger-Malen		Buntsandstein
	Liass		Flysch
	Quarzite		Krist. Schiefer

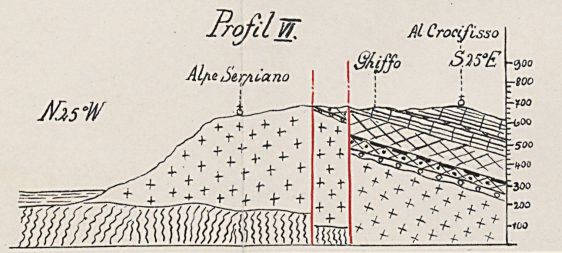
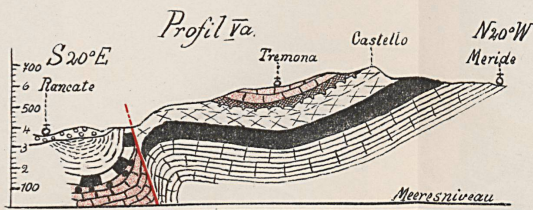
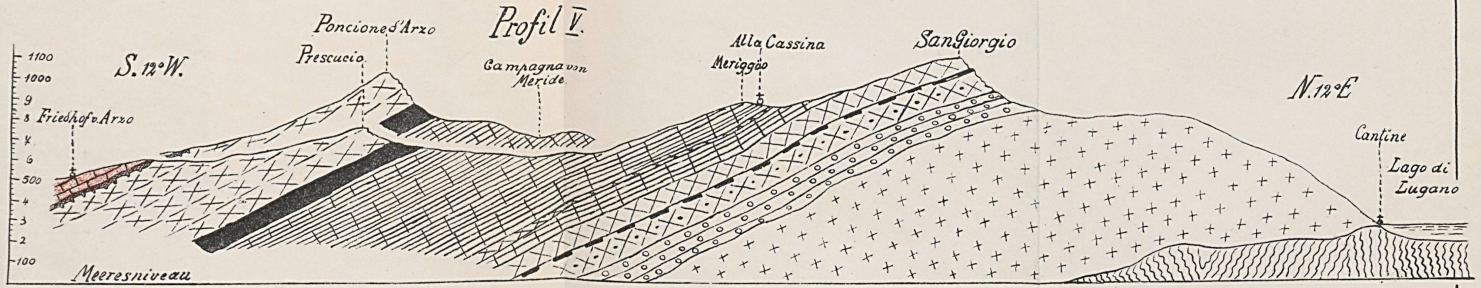
Vorzeichen
= Vertiefungen
= Versenkungen

Maßstab 1:100 000

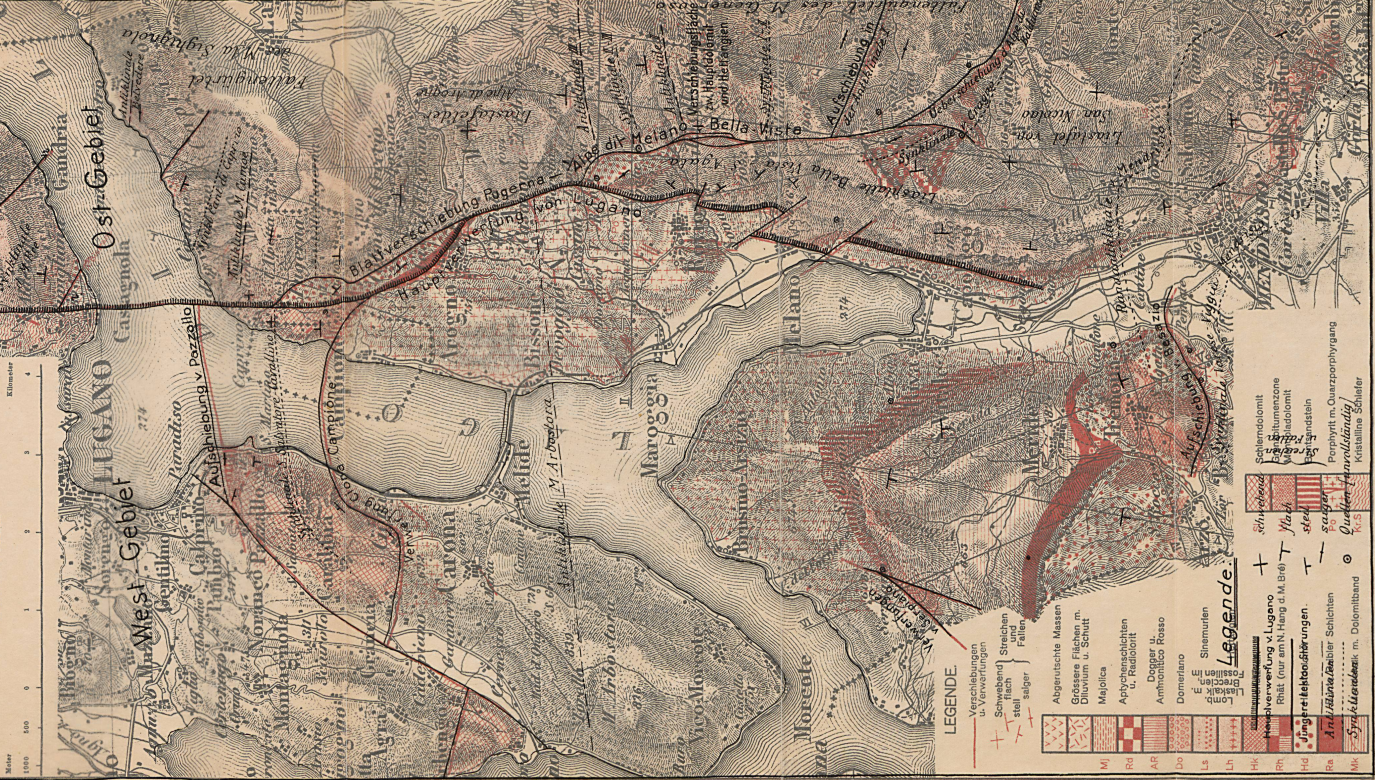


Geologische Profile
durch die
San Giorgio-Halbinsel
von
Albert Frauenfelder.

Masstab 1:25 000



Geologische Karte der Tessiner Kalkalpen von Albert Frauenthaler. Masstab 1 : 50 000

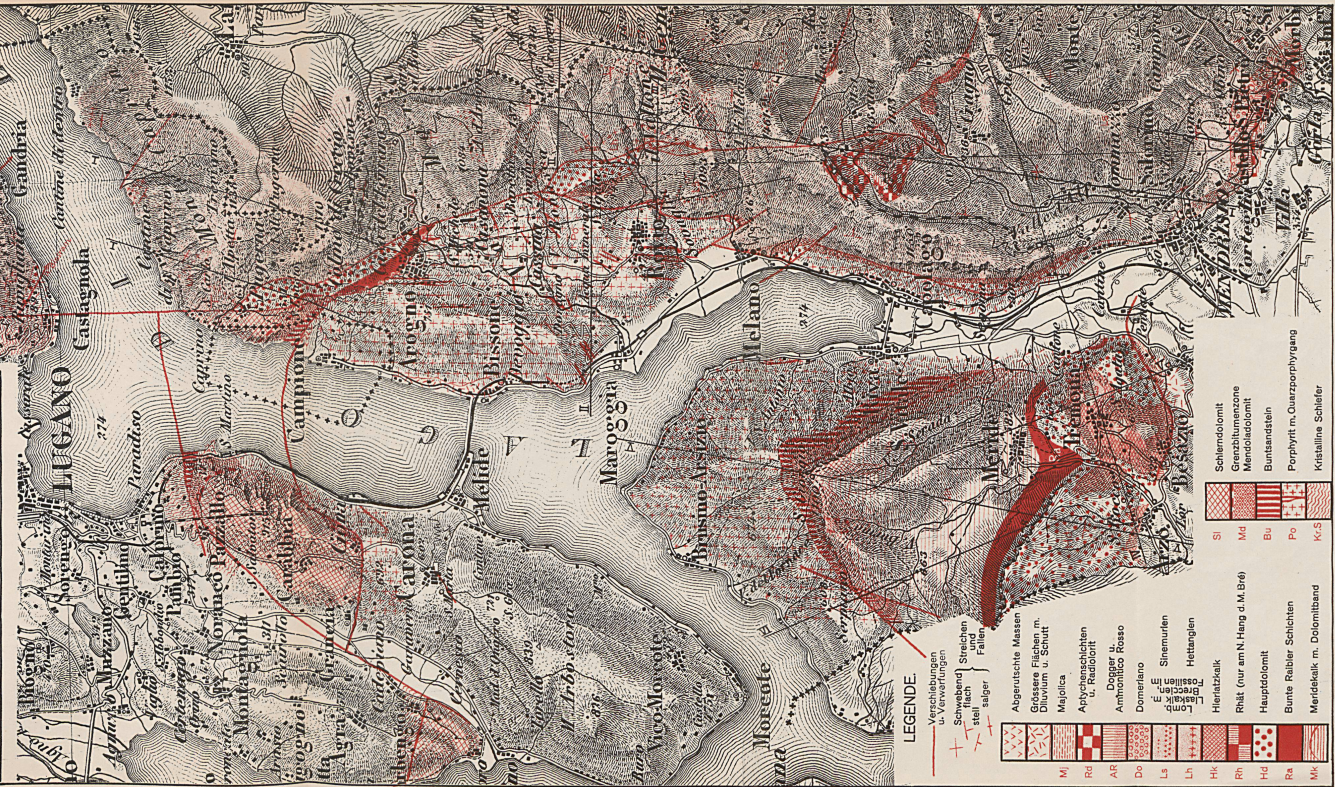


LEGENDE

- Verwerfungen u. Verschiebungen
- Steilflach und fallend
- Schiefer und Gneis
- Abgerundete Massen
- Größere Flächen m. Diolit u. Schutt
- Majolica
- Apophysenschichten u. Radiolit
- Doggar u. Ambronico Rosso
- Domeriano
- Simmenten

- ### LEGENDA
- Serravallo
 - Liguglio
 - Monte Verucchi
 - Monte Pratomagno
 - Monte S. Angelo
 - Monte S. Giuliano
 - Monte S. Spirito
 - Monte S. Maria
 - Monte S. Rocco
 - Monte S. Giovanni
 - Monte S. Pietro
 - Monte S. Antonio
 - Monte S. Martino
 - Monte S. Andrea
 - Monte S. Luca
 - Monte S. Eustachio
 - Monte S. Vito
 - Monte S. Maria Maggiore
 - Monte S. Maria delle Grazie
 - Monte S. Maria della Croce
 - Monte S. Maria della Vittoria
 - Monte S. Maria della Neve
 - Monte S. Maria della Pieve
 - Monte S. Maria della Chiesa
 - Monte S. Maria della Madonna
 - Monte S. Maria della Salute
 - Monte S. Maria della Pietra
 - Monte S. Maria della Rocca
 - Monte S. Maria della Torre
 - Monte S. Maria della Chiesa Nuova
 - Monte S. Maria della Chiesa Vecchia
 - Monte S. Maria della Chiesa Grande
 - Monte S. Maria della Chiesa Piccola
 - Monte S. Maria della Chiesa Nuova Piccola
 - Monte S. Maria della Chiesa Nuova Grande
 - Monte S. Maria della Chiesa Nuova Piccola Grande
 - Monte S. Maria della Chiesa Nuova Grande Piccola
 - Monte S. Maria della Chiesa Nuova Grande Piccola Grande

Geologische Karte der Tessiner Kalkalpen von Albert Frauentfelder. Masstab 1 : 50 000



LEGENDE

- Wasserläufe u. Versenkungen
- Schwebend
- Steilfläch
- Fallen
- Abgerundete Massen
- Grössere Flächen m. Diluvium u. Schutt
- Majolica
- Apfenzwischen u. Radiorit
- Doggar u. Ammonitic Rosso
- Domeriano
- Sinemurten
- Hettangien
- Hierlatzkalk
- Rhät (nur am N. Hang o. A.M. Bre)
- Hauptdolomit
- Bunte Rabier Schichten
- Meridekalk m. Dolomitenband
- SI
- Mt
- Bu
- Pa
- Kr-S
- Schlierdolomit
- Grenzbiumzone Meridekalk
- Buntanstein
- Porphyrit m. Quarzporphyrogang
- Kristalline Schiefer