

Tafeln

Autor(en): **[s.n.]**

Objektyp: **Appendix**

Zeitschrift: **Eclogae Geologicae Helvetiae**

Band (Jahr): **10 (1908-1909)**

Heft 1

PDF erstellt am: **25.09.2024**

Nutzungsbedingungen

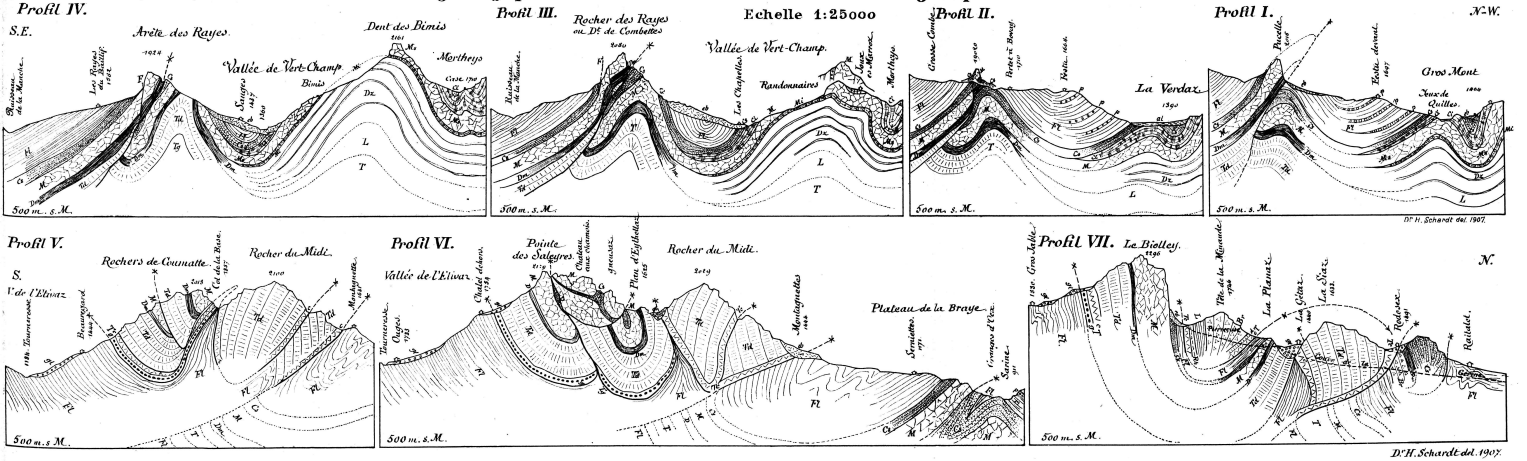
Die ETH-Bibliothek ist Anbieterin der digitalisierten Zeitschriften. Sie besitzt keine Urheberrechte an den Inhalten der Zeitschriften. Die Rechte liegen in der Regel bei den Herausgebern.

Die auf der Plattform e-periodica veröffentlichten Dokumente stehen für nicht-kommerzielle Zwecke in Lehre und Forschung sowie für die private Nutzung frei zur Verfügung. Einzelne Dateien oder Ausdrucke aus diesem Angebot können zusammen mit diesen Nutzungsbedingungen und den korrekten Herkunftsbezeichnungen weitergegeben werden.

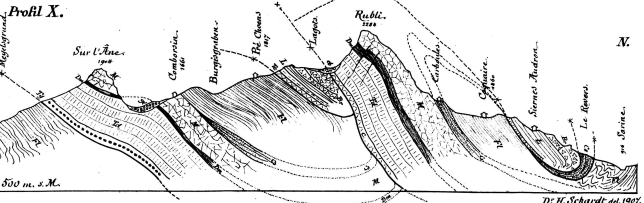
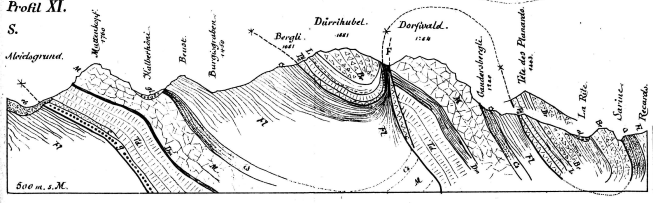
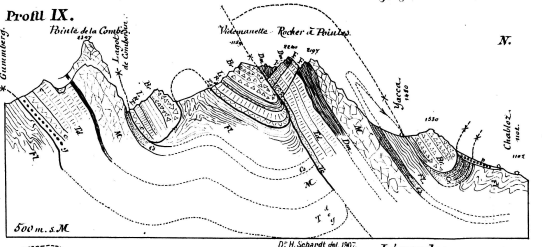
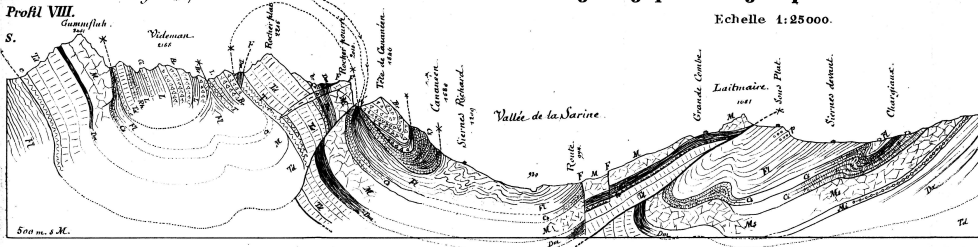
Das Veröffentlichen von Bildern in Print- und Online-Publikationen ist nur mit vorheriger Genehmigung der Rechteinhaber erlaubt. Die systematische Speicherung von Teilen des elektronischen Angebots auf anderen Servern bedarf ebenfalls des schriftlichen Einverständnisses der Rechteinhaber.

Haftungsausschluss

Alle Angaben erfolgen ohne Gewähr für Vollständigkeit oder Richtigkeit. Es wird keine Haftung übernommen für Schäden durch die Verwendung von Informationen aus diesem Online-Angebot oder durch das Fehlen von Informationen. Dies gilt auch für Inhalte Dritter, die über dieses Angebot zugänglich sind.



Profils géologiques du groupe Rubli-Gummluh.



Légende:

et	Éboulis	Aluvions
gl	Glaçiers, Moraines	
fl	Floches	Badings
cr	Craie rouge, Crét. sup.	
cl	Calcaires, Crét. inf.	
m	Malm, Ms. Malm sup.	
ms	Malm inf., Argilites	
br	Braie de la Kienfluh, Drogen	
de	Degers à Sphères	
de	Degers à Mytilus	
l	Le Bruch de la Sarine	
li	Lias	
rh	Rhétien	
co	Coronide	
tr	Trias, Culm, Culm noir	
op	Oppe	
f	Faltes	
		Reconstruit

Dr. H. Schardt, ed. 1907.