

Stellenmarkt für neue Herausforderungen und zuverlässige Angestellte

Autor(en): **Heimverband Schweiz**

Objekttyp: **Appendix**

Zeitschrift: **Fachzeitschrift Heim**

Band (Jahr): **72 (2001)**

Heft 10

PDF erstellt am: **19.09.2024**

Nutzungsbedingungen

Die ETH-Bibliothek ist Anbieterin der digitalisierten Zeitschriften. Sie besitzt keine Urheberrechte an den Inhalten der Zeitschriften. Die Rechte liegen in der Regel bei den Herausgebern.

Die auf der Plattform e-periodica veröffentlichten Dokumente stehen für nicht-kommerzielle Zwecke in Lehre und Forschung sowie für die private Nutzung frei zur Verfügung. Einzelne Dateien oder Ausdrucke aus diesem Angebot können zusammen mit diesen Nutzungsbedingungen und den korrekten Herkunftsbezeichnungen weitergegeben werden.

Das Veröffentlichen von Bildern in Print- und Online-Publikationen ist nur mit vorheriger Genehmigung der Rechteinhaber erlaubt. Die systematische Speicherung von Teilen des elektronischen Angebots auf anderen Servern bedarf ebenfalls des schriftlichen Einverständnisses der Rechteinhaber.

Haftungsausschluss

Alle Angaben erfolgen ohne Gewähr für Vollständigkeit oder Richtigkeit. Es wird keine Haftung übernommen für Schäden durch die Verwendung von Informationen aus diesem Online-Angebot oder durch das Fehlen von Informationen. Dies gilt auch für Inhalte Dritter, die über dieses Angebot zugänglich sind.

Oktober 2001

72 Jahrgang

Offizielles Organ
des Heimverbandes
Schweiz

Fachzeitschrift Heim

Stellenmarkt

10

für neue Herausforderungen und zuverlässige Angestellte

Montag bis Freitag
Telefon
Fax
e-mail

08.00 Uhr – 12.00 Uhr
01/385 91 70
01/385 91 99
stellen@heimverband.ch
www.heimverband.ch

**Stellenvermittlung: Lindenstrasse 38,
8008 Zürich, Telefon 01/385 91 70**

Tram 2 oder 4, Haltestelle Höschgasse

**Direkte Vermittlung von Mitarbeiterinnen
und Mitarbeitern in
Heime für Kinder, Jugendliche, Behinderte
und Betagte:**

Vermittlungsgebühr (wird vom Arbeitgeber bezahlt):
Für Heimmitglieder 12 Prozent eines Brutto-Monatsgehaltes
Nichtmitglieder 18 Prozent eines Brutto-Monatsgehaltes

Vermittlung von Praktikanten pauschal Fr. 180.– (Heimmitglieder),
Fr. 250.– (Nichtmitglieder).

Rubrikeninserate für Stellensuchende
mit zweimaliger Publikation im Stellenanzeiger Fr. 70.– (inkl. MWST).

Insertionspreise (gültig ab 1. 1. 2001)
inkl. 7,6 % MWST

1/8 Seite	Fr. 250.–	3/8 Seite	Fr. 650.–
1/6 Seite	Fr. 290.–	1/2 Seite	Fr. 800.–
1/4 Seite	Fr. 450.–	1/1 Seite	Fr. 1450.–
2/6 Seite	Fr. 570.–		

Nichtmitglieder des Heimverbandes zuzüglich 25 %.

Wiederholungsrabatt: 10 % ab dem 2. Inserat.

Fachzeitschrift Heim

- erscheint am 15. des Monats
- Annahmeschluss für Inserate: am letzten Tag des Vormonats
- Einsendeschluss für Stellensuchende am letzten Tag des Vormonats

Postadresse

Heimverband Schweiz, Stellenvermittlung
Postfach, 8034 Zürich, Fax 01 385 91 99

e-mail: stellen@heimverband.ch, www.heimverband.ch

STELLENGESUCHE

**Interessenten rufen uns an (01/385 91 70), wir geben – soweit möglich – Auskünfte über die
ausgeschriebenen Personen. (Bei Vertragsabschluss erheben wir eine Vermittlungsgebühr – siehe oben.)**

**A* Heilpädagogen/innen
Werklehrer/innen
Werkstattleiter/innen**

A-17 **Primarlehrerin** ist zurzeit in Brasilien tätig, besitzt mehrere Jahre Erfahrung in der Heimerziehung. Sie sucht ein neues Wirkungsfeld um das HPS zu absolvieren.

Er ist Brasilianer, arbeitet als **Lehrer für behinderte Kinder** und sucht eine geeignete Stelle in diesem Bereich (auch mit Erwachsenen in diesem Bereich möglich z.B. Bauernhof). Raum: Ganze Schweiz, Schwerpunkt NW.

A-23 **Motivierte Gärtnerin** mit floristischen Kenntnissen (41, Grenzgängerin) sucht die Freude am Beruf mit einer sozialen Aufgabe zu verbinden. 80%-Stelle. Eintritt ab sofort möglich. Raum: Schaffhausen, Bülach.

A-25 **Quereinsteiger (52)**, psychisch reife, stabile und belastbare Persönlichkeit, sucht Stelle mit berufs begleitender Ausbildungsmöglichkeit als **Arbeitsagoge** in Beschäftigung oder Werkstatt mit geistig behinderten Menschen. Bin handwerklich vielseitig, kreativ, teamfähig und besitze grosse Sozialkompetenz. Stellenantritt ab sofort. Region Zürich/Zürcher Oberland/Winterthur.

A-26 **Betreuerin** mit langjähriger Erfahrung im Heimwesen (geistig behinderte Kinder und Erwachsene, verhaltensauffällige Kinder sowie Erfahrung in der Erwachsenenbildung sucht eine neue Aufgabe in einem **Beschäftigungs-atelier** oder in einer **geschützten Werkstatt**. Evtl. mit der Möglichkeit sich berufsbegleitend zum Arbeitsagogen auszubilden. Stellenantritt ab November. Ortswunsch: Knaueramt, Stadt Zürich und Kanton Zug.

**B Heimleitung
Hauswirtschaftliche
Betriebsleiter/innen
Kaufm. Angestellte
Hauswart**

B-29 **Sozialpädagogin HFS (40 J.)** mit Erstausbildung KV sucht eine neue Herausforderung in Leitungs- (z.B. Bereichsleitung) oder in Beratungsfunktion. Ich bin zurzeit im mittleren Kader im Ausbildungsbereich tätig und habe vielseitige Berufserfahrung (Dissozialitäts-, Drogen-, Behindertenbereich). Ich bin u.a. flexibel, kommunikativ, belastbar und lernerorientiert. Innovationsfreundliche Betriebe bevorzugt. Ich freue mich auf Ihr Angebot. Raum Zürich und anliegende Kantone.

B-32 Suche eine **Heimleiterstelle** im Raume Nordwestschweiz. Besitze ein **Lizentiat in Psychologie** und Zusatzausbildung in Betriebswirtschaft, Führung und Familientherapie. Habe langjährige Erfahrung in institutionellen und sozialpädagogischen Arbeitsfeldern. Stellenantritt ab Oktober/November.

B-33 **Hausvater** mit langjähriger Erfahrung im pädagogischem sowie im Führungsbereich (**Heimleiterdiplom**) sucht eine neue Herausforderung in Richtung Heimleitung und Bereichsleitung. Stellenantritt ab sofort möglich. Bevorzugte Gegend: Kanton Bern.

B-34 **Allrounderin** sucht neue Herausforderung in einer **Führungsposition**. Heimleiterausbildung, Gerontologischer Grundkurs, eid. Diplom als Haushaltleiterin, tätig seit 14 Jahren in der Pflege von alten, dementen Menschen, Arbeit in einer Wohngruppe. In Frage kommen: Heimleitung, Heimleiterstellvertretung, Aufbau und Führung einer Wohngruppe für demente alte Menschen, Aufbau und Führung eines Tagesheimes, Führung eines Ferien- und Erholungsheimes, Aktivierung in Alters- und Tagesheimen. Raum Zentralschweiz.

B-35 **Dipl. Sozialarbeiter** sucht neuen Wirkungskreis als Beschäftigungs-GL oder als Wohnbereichsleiter. Habe Erfahrung mit geistig und psychisch behinderten Erwachsenen. Besitze auch die Zusatzausbildung als Heimleiter und als Praxisanleiter.

B-36 **Altenhilfefachberaterin (41)**, pädagogische und kaufmännische Ausbildung, sucht neue **Leitungsfunktion** in Heimleitung/Co-leitung/Bereichsleitung sowie im Beratungs-, Ausbildungs- und Projektbereich. Habe langjährige Erfahrung im aktivierenden, gerontologischen und beratenden Bereich aller

Altenhilfeeinrichtungen (Alters- und Pflegeheime, betreute Wohnungen, Tagespflege, Spitex, Seniorenbegegnungsstätten und soziale Einrichtungen). Bringe betriebswirtschaftliches Wissen und Kenntnisse im Non-Profitbereich sowie im Qualitätsmanagement mit. Interdisziplinäre Zusammenarbeit, flexible Arbeitsweise durch Case-management und viel Kreativität geben mir genug Elan und Freude mit älteren Menschen zu arbeiten. Stellenantritt ab Oktober 2001. 80–100% im Raum AG, ZH, ZG, LU, BS, BL.

B-37 **Einsatzfreudige Hauswirtschaftlerin (CH 25)**, Ausbildung als HOFA, 4-jährige Tätigkeit als Gouvernante und 2,5 Jahre Erfahrung im Grossspitalbetrieb, mehrsprachig I, E, F, PC-gewannnt, sucht neue Herausforderung als **Leiterin oder stv. Leiterin Hauswirtschaft**. In ungekündigter Anstellung. Arbeitsort sollte innert 30 Minuten von Aarau zu erreichen sein.

B-38 **Wer braucht Hilfe und Unterstützung?** Engagierte, flexible und langjährige **Heimleiterin** sucht ab November eine neue Herausforderung als Stellvertreterin der Heimleitung, Haushaltleiterin oder evtl. kombiniert in einem **Alters- und Pflegeheim** im Kanton Bern, Solothurn und Freiburg.

B-39 **Eidg. Dipl. Fachinstruktio** (selbständig) sucht eine neue Herausforderung als **Heimleiter**. Allrounder. Belastbare Persönlichkeit. Kommunikationsfähigkeiten. Führungserfahrung und Durchsetzungsvermögen. Wenn Sie sich von meinem Profil angesprochen fühlen, könnte ich Ihr zukünftiger Mitarbeiter sein.

B-40 **Sozialpädagoge (48)** sucht eine 80–100%-Stelle als **Erziehungsleiter/pädagogischer Leiter** in einem Schul- oder Jugendheim. Langjährige Erfahrung als Sozialpädagoge und Wohngruppenleiter im Bereich Verhaltensbehinderung und Dissozialität. Stellenantritt ab November. Region Zürich.

B-41 **Praktikums-Stelle in der Heimleitung gesucht:** Meine bevorstehende Zusatzausbildung soll Gerontologe oder Heimleiter sein. Die zukünftige Arbeitsstelle als Heimlei-

STELLENGESUCHE

ter eines Altersheimes möchte ich sehr gut vorbereiten. Heute habe ich eine Ausbildung in Unternehmensführung und Marketing und bin als Unternehmer tätig. 20 Jahre Führungserfahrung werden mir helfen, künftige Herausforderungen zu meistern. Zudem habe ich einen starken, emotionalen Bezug zu älteren Menschen. Mein Berufswunsch für Betagte soll jetzt Wirklichkeit werden. Ich stelle mir ein Praktikum von etwa 6 Monaten vor, wobei ich mir anstelle eines Lohnes einen Unkostenbeitrag vorstelle. Jeder Kontakt freut mich. Bevorzugter Raum: 25 Kilometer rund um Zug. —

**C Sozialpädagogen/innen
Behindertenbetreuer/innen
Pädagogische Berufe:
– Kindergärtner/innen
– Lehrer/innen**

C-51 Ich (w. 25) suche eine spannende 70–80%-Stelle als **Sozialpädagogin/Sozialarbeiterin**. Interessieren würde mich eine Stelle im Bereich Verhaltensauffälligkeit, Behinderung oder in der Beratung. Ich habe Kenntnisse in der Aufbauarbeit und bringe Erfahrungen in Kinder-, Jugend- und Behindertenarbeit mit. Bin offen für eine neue, vielseitige Aufgabe. Stellenantritt ab sofort oder nach Vereinbarung. Raum Aargau, Zürich. —

C-55 **Primarlehrerin/Bildhauerin** mit Unterrichtserfahrung, grosser kreativen Ader und langjähriger Erfahrung im sozialpädagogischen Bereich, sucht neue Teilzeitstelle (50%) als Werklehrerin, Miterzieherin, Lehrerin in Aktivierung, usw. Raum Thun, Münsingen, Langnau. —

C-56 Ich (**Sozialpädagogin**, 35) habe langjährige Erfahrungen mit geistig- und mehrfachbehinderten Kindern, Jugendlichen und Erwachsenen. Suche eine neue Herausforderung vorzugsweise mit Kindern (normalbegabte oder geistig behinderte) evtl. in einer Tagesstruktur. Stellenantritt ab 1. November 2001 (90%). Raum: Stadt Zürich und Umgebung. —

C-57 **Sozialberaterin** (CH) mit Erfahrung im Gesundheitswesen (Spital und Heim) sowie im sozialen Bereich, Organisationstalent und mit kaufmännischer Erfahrung, sucht neue Herausforderung. Ich erfasse neue Situationen sehr schnell, bewahre Ruhe in hektischen Situationen und kann überall anpacken. Ich bin selbständiges Arbeiten gewöhnt und habe Führungserfahrung. Stellenantritt Januar 2002 oder evtl. früher. Raum Zürich. —

C-58 **Heimerzieherin** (51) mit langjähriger Erfahrung als Gruppenleiterin in der Arbeit mit behinderten Menschen im Wohnbereich wie auch in der Beschäftigung sucht neue Herausforderung. Ab 1. November. Raum: ZH, AG bevorzugt. —

terdisziplinäre Teamarbeit, methodisch-didaktisches Umsetzen, betriebswirtschaftliches Handeln und stetigem Umgang mit Qualitätsmanagement sowie langjährige Arbeitsweise im Case-Management lassen mich flexibel, selbständig und kreativ mein Arbeitsleben gestalten. Stellenantritt ab 1. November 2001. 80–100 Prozent im Raum AG, ZH, ZG, LU, BS, BL. —

C-61 **Aussgebildeter Kindererzieher** (Doppelbürger CH und I) mit Berufserfahrung besonders mit geistig und psychisch behinderten Erwachsenen sucht eine neue Stelle als Pikettendienst oder Nachtwache. 50–75%-Pensum. Stellenantritt ab sofort oder nach Vereinbarung. Raum Zürich. —

C-62 Ich (m. 43) suche eine 70–100%-Stelle als **Sozialpädagoge/Betreuer** auch im Asylwesen. Ich besitze ein ausländisches Diplom in Sozialpädagogik. Erfahrungen im Jugendheim und mit Behinderten. Stellenantritt nach Vereinbarung. Raum: Zürcher Oberland, Kanton Zürich und umliegende Kantone. —

C-63 **Dipl. sozial- und sonderpädagogische Betreuerin** FSB, (37), CH, sucht **Teilzeitstelle** ergänzend zur 3-jährigen Modulschulung SAKES als Erwachsenenbildnerin, mit Zusatzfunktion: Praxisbegleitung von Auszubildenden o. ä. Stellenantritt per 1. Februar oder nach Vereinbarung. Im Raum: Zürcher Oberland, Schwyz bis Churer Rheintal. —

Haben Sie ein Flair zum Organisieren, Planen und Führen?

Wir vermitteln Ihnen praxisorientiertes Wissen und fundierte Fachkenntnisse für ein erfolgreiches Management im hauswirtschaftlichen Sektor in Heimen und Betrieben.

Fühlen Sie sich angesprochen? Dann zögern Sie nicht, uns anzurufen. Wir geben Ihnen gerne Auskunft.

Ausbildungsdauer	März 2002 bis Januar 2003 jeweils freitags, 33 Kurstage
Ausbildungsinhalte	Personalführung, Personaladministration, Betriebsführung in den Bereichen Hausdienst und Verpflegung
Zulassung	Ausbildung als Haushaltleiterin, Bäuerin, Hauspflegerin usw., wenn möglich mit Praxis im Grosshaushalt (auch möglich für Interessierte ohne spezielle Berufsausbildung, jedoch mit Betriebserfahrung, evtl. in verantwortlicher Funktion)
Kosten	Stadt Zürich Fr. 1080.–/ Kanton ZH Fr. 1620.–/ andere Fr. 2160.–
Auskunft / Anmeldung	Schule für Haushalt und Lebensgestaltung Wipkingerplatz 4, 8037 Zürich, Frau H. Drack, Tel. 01/446 43 09

BVHL Berufsverband Haushaltleiterinnen und Haushaltleiter, SLFV Schweiz. Landfrauenverband, Heimverband Schweiz

C-52 **Dipl. klin. Heil- und Sozialpädagogin**, 28, sucht eine neue Herausforderung im pädagogischen-therapeutischen Bereich oder als Gruppenleiterin (100%) mit Kindern und/oder Jugendlichen (Sinnesbehinderung und/oder Sprach- und Hörbehinderungen). Besitzt eine vierjährige Erfahrung in der pädagogischen Arbeit mit taubblinden, gehörlosen und körperbehinderten Menschen sowie PA- und Führungserfahrung. Verfügt über Weiterbildungen in «Leiten von Teams in sozialen Institutionen» und Gebärdensprache (bis Stufe 4). Stellenantritt: Dezember 2001 oder nach Vereinbarung. Raum: Zürich Stadt und Kanton. —

C-54 Ich (w. 29), **Lehrerin** für Menschen mit einer geistigen Behinderung, suche **80–100%-Stelle** in einem sozialpädagogischen Kinder- oder Jugendheim. Erfahrungen mit geistig behinderten und normalbegabten Kindern. Stellenantritt ab sofort. Raum Bern. —

C-59 Fröhliche, pädagogische Fachfrau (**dipl. Kindergärtnerin**, 43) mit Berufserfahrung als Kindergärtnerin und als Krippenleiterin und mit Erfahrung in der Betreuung von verhaltensauffälligen und lernbehinderten Kindern, zusätzliche Weiterbildung als Personalberaterin und im Bürobereich, mit guten PC-Kenntnissen (E/F), sucht neue, längerfristige und vielseitige Aufgabe im Bereich **Beschäftigung** (evtl. mit Sekretariatsaufgaben kombiniert) in sozialer Institution (Wunsch WB in Kunsttherapie, Zürich). Ab sofort. Deutsche Schweiz. —

C-60 **Sozialpädagogin** (41) mit Führungserfahrung und kaufmännischer Erstausbildung sucht neue **Leitungsaufgabe** als Leitungsassistentin, Bereichsleitung, Ausbildungsleitung, Werkstattleitung im Behindertenbereich. Habe schulpädagogische Erfahrung, therapeutische Grundkenntnisse und verfüge über viel Erfahrung mit verhaltensschwierigen, autistischen, behinderten Erwachsenen und älteren, behinderten erwachsenen Menschen. In-

C-64 **Dipl. Werklehrerin (30) und erfahrene Kindergärtnerin** (Erstausbildung) sucht eine neue Herausforderung im Atelier- oder Beschäftigungsbereich mit geistig behinderten Menschen. Ich bin kreativ, flexibel, belastbar und offen für Neues. Auf Ihr Angebot aus der Region Zürich freue ich mich. —

C-65 Als musizierende **Handarbeitslehrerin** (36) und Buchhändlerin mit entsprechenden Abschlusszeugnissen nach Matura B und mehrjähriger Erfahrung in der kreativen Beschäftigung von geistig- und mehrfachbehinderten Erwachsenen, Kenntnisse der Gebärdensprache und Leitungserfahrung, suche ich eine neue Herausforderung (70–80%) bei der ich meine **pädagogischen, musikalischen und administrativen Fähigkeiten** zu gleichen Teilen einsetzen kann. Bin in ungekündigter Stellung (3 Monate Kündigungsfrist). Berufsbegleitende Ausbildung zur Musiktherapeutin geplant. Gerne würde ich mit Kindern, Jugendlichen oder Erwachsenen im Raum Winterthur, SH oder Frauenfeld arbeiten. —

STELLENGESUCHE

C-66 Erfahrene **Kleinkindererzieherin und Sozialpädagogin** mit Nachdiplomkurs in Erziehungsberatung sucht eine interessante Herausforderung als Erziehungsberaterin oder im Bereich Familienberatung. Stellenantritt ab November. ZH, SZ, ZG, LU.

C-67 Ich (m.33) habe im Juli 2001 die Ausbildung zum **Sozialarbeiter/Sozialpädagogen** an der Schule für soziale Arbeit in Zürich absolviert. Systemischer Ansatz, handwerkliches und hauswirtschaftliches Geschick. Ich habe Praxiserfahrung in einem Wohn- und Obdachlosenheim, in einem Wohnprojekt im Suchtbereich sowie in einer GWA sammeln können. Ich suche per sofort oder nach Vereinbarung eine 80-100%-Stelle im staatlichen Bereich (wenn möglich ohne Nachtdienst). Raum Zürich.

C-68 Ich (w. 27, deutsche Staatsangehörigkeit) suche eine interessante und spannende Stelle als **Sozialpädagogin/Sozialarbeiterin**. Interessieren würde mich eine Stelle im Bereich Kinder, Behinderung oder in der Beratung. Ich habe Kenntnisse in der Aufbau- und Konzeptionsarbeit und bringe (u.a. Auslands-)Erfahrung in der Arbeit mit geistig Behinderten, psychisch Kranken (u.a. betreutes Wohnen) und Beratung mit. Ich bin offen für eine neue, vielseitige Aufgabe. Ich befinde mich in ungekündigter Stellung mit einem Monat Kündigungsfrist. Stellenantritt ab 1. Dezember 2001 oder nach Vereinbarung. Raum Aarau, Basel, Baselland, Zürich.

D Mitarbeiter/innen Betreuer/innen mit abgeschlossener Berufslehre und Heimerfahrung

D-60 Schweizerin mit langjähriger **Pflegerfahrung** (SRK) sucht neuen Wirkungskreis. Stellenantritt nach Vereinbarung.

D-70 Suche per sofort eine **60-80%-Stelle** in einem Heim für körperlich und geistig behinderte Kinder, Jugendliche oder Erwachsene. Bin w., 24 Jahre, **kaufmännische Angestellte**, habe 1 1/2 Jahre Erfahrung mit geistig und körperlich behinderten Kindern. Plane Zweitausbildung als Sozialpädagogin oder Sozialarbeiter. Gegend: Bern.

D-71 **Betreuerin im Behindertenbereich** (22) mit 4 Jahren Berufserfahrung sucht ab 1. Januar oder nach Vereinbarung eine neue, spannende und kreative Herausforderung. Momentan führe ich zwei Kreativkleingruppen und würde deshalb gerne mit normalbegabten, verhaltensauffälligen oder geistig und/oder körperlich behinderten Menschen, die sich gerne von Farben, Formen, Materialien und Natur inspirieren lassen möchten, arbeiten. Ich bin motiviert und motivierend, einfühlsam und kreativ. Mittelpunkt meiner Arbeit: Das kreativ-partnerschaftliche Miteinander. Bevorzugt sind Beschäftigungsgruppen, Ateliers, Kleingruppen, Aussenwohngruppen. Raum Zürich und angrenzende Kantone.

D-72 **Betreuerin** mit kurzer Zeit Erfahrung im Behindertenbereich sucht eine 80-100%-Stelle als Betreuerin. Stellenantritt ab sofort. Raum Zentralschweiz und Aargau. Ich freue mich auf Ihre Angebote.

D-73 Ich (m. 30) suche eine Stelle als Praktikant oder Betreuer/Mitzieler in Wohnbereich für **Jugendliche** und/oder **Kinder** mit anschließendem **Ausbildungsplatz** (Sommer 2002) für die Hochschule für soziale Arbeit. Habe mehrjährige Erfahrung mit erwachsenen Menschen mit geistiger Behinderung (Wohngruppe). Bin offen, belastbar, empathisch und teamfähig. Stellenantritt ab 1. Januar 2002. Raum Zürich.

D-74 Ich, w. 27, suche eine neue Herausforderung als **Betreuerin** im Bereich Behindertenbetreuung (geistig, körperlich oder psychisch) oder im Asylwesen, Drogenbereich usw. z. B. im Wohnbereich, Beschäftigung, Lingerie, PC, Administration, evtl. auch Sekretariatsstelle. Besitze 3 Jahre Berufserfahrung in der Wohnbetreuung geistig und körperlich Mehrfachbehinderter sowie aushilfsweise Beschäftigung. Habe Erfahrung im Aufbau einer neuen Wohngruppe. Stellenantritt ab Dezember 2001. Kanton SG, Sargans, FL, AI, AR.

E Ausbildungsplatzsuche für Sozialpädagogen/innen und dipl. Behindertenbetreuer/innen

E-41 **Ausbildungsplatz als Behindertenbetreuerin** gesucht. Ich habe die Ausbildung in Bremgarten zur Behindertenbetreuerin begonnen. Ab sofort suche ich einen Ausbildungsplatz oder eine Betreuerstelle mit Ausbildungsplatz im Jahr 2002. Ich suche ein Stelle im Behindertenbereich, im Wohnbereich oder Sonderschule als Klassenhilfe. Raum Luzern bis Bern.

E-50 **Hilfspfleger (29)** sucht **Stelle im Altersheim**. Alterswohngruppe. Habe den SRK-Grundkurs gemacht und habe drei Jahre Erfahrung. Es sollte möglich sein, **die Ausbildung zum Betagtenbetreuer** absolvieren zu können. Eintritt 3. Januar 2002. Stadt Zürich und Umgebung.

E-52 Ich habe die Aufnahmeprüfung an der Fachschule für sozialpädagogische Berufe in Bremgarten AG bestanden und suche deshalb eine Stelle als **Behindertenbetreuerin** oder Praktikantin mit anschließendem Ausbildungsplatz. Im August 2002 beginnt meine Ausbildung zur Behindertenbetreuerin. Ich habe bereits ein Einjahrespraktikum mit sinnesbehinderten Erwachsenen absolviert. Stellenantritt ab sofort.

E-53 KV-Angestellte (28) sucht **Ausbildungsplatz als Sozialpädagogin** (agogis) für den Sommer 2002. Bereits ein einjähriges Vorpraktikum in einem Wohnheim absolviert. Bevorzugt: Erwachsene mit einer leichten bis mittleren Behinderung. Heimtyp: Wohnheim, Aussenwohngruppe, geschützte Werkstätte, Beschäftigungsgruppe. Ab 1. November. Raum. SO, BE, NE, BS.

E-54 Ich (Schülerin 16) interessiere mich für die **Soziale Lehre** und für einen entsprechenden **Ausbildungsplatz**. Ich bringe mit: Erfahrung mit behinderten Menschen und Freude und Interesse an diesem neuen Beruf. Ich suche meinen zukünftigen Ausbildungsplatz mit Lehrmeisterin vorzugsweise in einem Kinderheim. Evtl. kommt auch ein Praktikum mit anschließendem Ausbildungsplatz in Frage. Stellenantritt ab August 2002. Deutschsprachiger Raum.

F Praktikanten/innen Mitarbeiter ohne Heimerfahrung

F-11 Da ich mich beruflich verändern will (Metallbauschlossler, 43 J.), hilfsbereit, verantwortungsvoll und teamfähig, und ich eine neue Aufgabe im Sozialbereich gut vorstellen kann, suche ich eine Praktikumsstelle in einem **Jugend- oder Altersheim**, im Hinblick auf eine spätere Ausbildung zum Sozialpädagogen. Eintritt nach Vereinbarung. Region Kanton Thurgau oder St. Gallen und Winterthur.

F-13 Angestellte mit Berufserfahrung sucht **Praktikumsstelle** oder einen Ausbildungsplatz mit Kindern/Jugendlichen. Ich möchte in

der näheren Zukunft eine berufsbegleitende Ausbildung zur Sozialpädagogin machen. Stellenantritt ab Januar 2002 möglich. Region Kanton Thurgau und St. Gallen.

F-17 38-jährige Frau in der Teilzeitausbildung für soziale Arbeit in Luzern, sucht ab November 2001 eine **60%-Anstellung** in einem Jugendheim oder in einer begleiteten Wohngruppe. Unregelmässige Arbeitszeiten sind erwünscht. Raum Zürich.

F-19 Praktikumsstelle mit **verhaltensauffälligen Kindern/Jugendlichen** gesucht, ab Mai 2002 oder nach Vereinbarung für 6 bis 12 Monate. Mein kreatives, handwerkliches und spielerisches Geschick bringe ich gerne in die Arbeit mit ein. Ich (w. 29) möchte in naher Zukunft die berufsbegleitende **Ausbildung** zur Sozialpädagogin machen. Raum Zürich.

F-20 **Hauswirtschaftliche Angestellte** (21) sucht eine einjährige Praktikumsstelle in einem **Behindertenheim**. Ich habe bereits in einem Praktikum in einem Behindertenheim Erfahrungen gesammelt. Stellenantritt ab März 2002. Raum ZH und TG.

F-21 Im Herbst 2002 möchte ich (m. 20) in Luzern die Ausbildung zum **soziokulturellen Animator** beginnen. Daher suche ich eine Praktikumsstelle in diesem Umfeld. Dauer des Praktikums 2-6 Monate ab 1. Dezember. Ideal wäre eine dazugehörige Wohngelegenheit. Nordwestschweiz bevorzugt.

G Praktikanten aus Deutschland

G-05 Ich bin Studentin der Diplom-Erziehungswissenschaften an der Universität in Halle-Wittenberg. Ich befinde mich im 6. Semester und habe mich auf die Verhaltenspädagogikrichtung spezialisiert. Als Wahlfach belege ich Sozialpädagogik/Sozialarbeit mit Schwerpunkt Kinder- und Jugendhilfe. Ich suche einen Praktikumsplatz für 6 Monate ab Februar 2002 im Bereich **Heilpädagogik** und besonders im Bereich **Verhaltensstörungen**. Ganze Schweiz.

G-06 Ich (m.) studiere Pflegemanagement an einer Fachhochschule und suche für mein Anerkennungsjahr eine **Praktikumsstelle** für 5 Monate (ab Oktober 2001) im Bereich **Pflege**. Vor dem Studium habe ich eine Ausbildung zum staatlich geprüften Altenpfleger abgeschlossen.

G-09 36-jährige, engagierte **Studentin der sozialen Arbeit** sucht Praktikumsplatz für mindestens 6 Monate ab März/April 2002. Erfahrung im Bereich Behindertenarbeit. Erstausbildungen als Krankenschwester und Schreinerin vorhanden. Raum Zürich.

H Küche und Hauswirtschaft

H-07 Absolventin (39) der **Haushaltleiterinenschule** (Abschluss voraussichtlich im September 2002) sucht Stelle im Haushaltbereich. Beginn und Arbeitspensum nach Absprache. Raum Zürich und Umgebung.

H-09 Aufgestellter, junger **Koch** (26) mit Restaurant und Heimerfahrung sucht eine Stelle als Mitarbeiter in einem guten Küchenteam in einer Gemeinschaftsgastronomie oder einem Kleinbetrieb. Ab sofort. Im Grossraum Zürich.

H-10 **Ausgebildeter Raumpfleger** (37) mit Erfahrung in Heimen sucht eine neue Arbeitsstelle. Ich bin eine saubere, selbständige und pünktliche Arbeitskraft. Stellenantritt ab sofort oder nach Vereinbarung. Ich freue mich über Ihr Stellenangebot. Gerne würde ich am Raum Luzern oder in der Umgebung arbeiten.

STELLENGESUCH

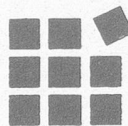
Nach dem heutigen Stand der Dinge habe ich noch 12 Jahre Arbeitsleben vor mir. Also genug Zeit, um mich nochmals nach einer spannenden Herausforderung umzusehen.

Eine Leitungsposition in einem Alters- und/oder Pflegeheim oder einer Seniorenresidenz

würde mich besonders reizen. Ich kann mir auch eine Co-Leitung, eine Leitungsstellvertretung oder sogar ein befristetes Engagement, z.B. zur Erarbeitung / Einführung eines Qualitätsmanagements vorstellen. Auf jeden Fall wünsche ich mir ein modernes, aufgeschlossenes und innovatives Arbeitsumfeld. Ich bringe aktuell mehrjährige Erfahrungen als Leiterin einer sozialen Institution der öffentlichen Hand mit und habe neben vielem anderen einen fundierten betriebswirtschaftlichen Hintergrund. Im Oktober 2001 starte ich mit einem 2-jährigen, berufsbegleitenden Nachdiplomkurs an der FH Solothurn und finde daher ein Arbeitspensum von etwa 70% sinnvoll.

Ich freue mich auf Ihr Angebot.
Elisabeth Walder, Rooswiesenstrasse 16, 8155 Niederhasli,
Tel. 01/850 76 70, e-mail: elisabeth.walder@bluewin.ch

10.2



Arbeitszentrum für Behinderte
Hauptstrasse 12
5314 Kleindöttingen

Wir suchen auf **1. Januar 2002** oder nach Vereinbarung

Wohngruppenleiter/ Wohngruppenleiterin 100%

mit Diplom in Sozial- oder Heilpädagogik oder gleichwertiger Ausbildung

Falls Sie die nötige Belastbarkeit und Motivation für diese interessante Führungs- und Teamarbeit in unserem Wohnheim mitbringen, erwartet Sie eine anspruchsvolle Aufgabe.

Nähere Auskünfte erhalten Sie bei Herrn Lorenzo Marazzi, Wohnheimleiter, Tel. 056 / 269 11 22

Ihre schriftliche Bewerbung mit den üblichen Unterlagen senden Sie bitte an die Adresse:

**Arbeits- und Wohnzentrum,
z.Hd. Herrn L. Marazzi,
Hauptstrasse 12, 5314 Kleindöttingen**

10.8

OFFENE STELLEN



Stiftung St. Josefsheim
5620 Bremgarten

Die Stiftung St. Josefsheim umfasst eine Sonderschule und ein Heim für 160 geistig behinderte Kinder und Erwachsene, eine Fachschule für Sozialpädagogische Berufe, einen Heilpädagogischen Dienst / Früh-erziehung sowie Ambulatorien für Psychomotorische Therapie.

Wir suchen für eine Wohngruppe mit geistig schwer behinderten Menschen per sofort oder nach Vereinbarung eine(n)

Gruppenleiterin/ oder Gruppenleiter

Pensum 80-100 %

- Sie haben ein Diplom als SozialpädagogIn/HeimerzieherIn sowie Erfahrung in der Arbeit mit geistig behinderten Menschen.
- Sie haben den Wunsch, eigene Ideen und Förderziele im Team zu verwirklichen und verfügen über Sinn für Zusammenarbeit.
- Sie suchen eine Führungsaufgabe verbunden mit Selbständigkeit und Eigenverantwortung.
- Wir führen Sie gut in die neue Aufgabe ein.
- Wir ermöglichen Ihnen Fortbildung, unterstützt durch unsere Fachschule für Sozialpädagogische Berufe.
- Wir haben keinen Nachtdienst.
- Bei entsprechendem Platzangebot steht für die Betreuung der Kinder unserer MitarbeiterInnen unser «Chinderhus Flügelpilz» zur Verfügung.

Spricht Sie diese verantwortungsvolle Aufgabe an? Unser Pädagogischer Leiter, Herr Aldo Gaus, würde sich freuen, Sie in einem persönlichen Gespräch über unsere behinderten Kinder, Ihr Team sowie über Förder- und Betreuungskonzept zu informieren. Rufen Sie an unter Tel. 056/648 45 45.

Ihre schriftliche Bewerbung richten Sie bitte an die Stiftung St. Josefsheim, Personaldienst Frau M. Brunner, Postfach, 5620 Bremgarten.

Weitere Stellen finden Sie im Internet unter www.josefsheim.ch.

10.13



Stellenausschreibung
Politische Gemeinde Weesen

Für das Alters- und Pflegeheim Pelikan in Weesen suchen wir auf Frühling 2002 eine kommunikative, offene und aufgeschlossene Persönlichkeit, die zusammen mit unseren rund 40 Mitarbeiterinnen und Mitarbeitern (28 Vollzeitstellen) einen familiären, auf hohe Pflegequalität bedachten Betrieb führen möchte. Interessentinnen und Interessenten für die Übernahme der

Heimleitung/ Heimverwaltung

erwartet ein mittelgrosses Heim mit rund 40 Bewohnerinnen und Bewohnern, qualifizierte und motivierte Mitarbeiterinnen und Mitarbeiter, ein freundliches Betriebsklima, ein hohes Mass an Selbstständigkeit und tatkräftige Unterstützung durch Betriebskommission, Gemeindeverwaltung und Gemeinderat.

Bewerberinnen und Bewerber können ihre Führungserfahrung und ihre sozialberuflichen oder administrativen Fähigkeiten in unser Alters- und Pflegeheim einbringen, das auch eine Wohngruppe mit demenzen und psychisch kranken Bewohnerinnen und Bewohnern führt. Zudem haben sie die Möglichkeit, an der Planung eines Neubaus mitzuwirken.

Die schriftlichen Bewerbungen sind mit den üblichen Unterlagen bis am 10. November 2001 an den Gemeinderat Weesen zu richten.

Gerne erteilen Ihnen der Gemeindepräsident Erich Zoller und Gemeinderatsschreiber Walter Gubser (055 616 60 16) oder die Pflegedienstleiterin Monika Beck (055 616 65 92) weitere Auskünfte.

10.12



Z.E.N. Zentrum für Entwicklungsförderung
und pädiatrische Neurorehabilitation
der Stiftung Wildermeth Biel

C.D.N. Centre de développement
et neuroréhabilitation pédiatrique
de la fondation Wildermeth Bienne

Für die Leitung des Z.E.N. sucht der Verwaltungsrat auf 1. Januar 2002 oder nach Vereinbarung eine Führungspersönlichkeit als

Zentrumsleiterin oder Zentrumsleiter (Beschäftigungsgrad 80–100 Prozent)

In dieser Funktion sind Sie verantwortlich, mit einer fortschrittlichen Betriebsführung Rahmenbedingungen zu schaffen, welche die Umsetzung des Leitbildes und Konzeptes des Zentrums ermöglichen und fördern. Sie koordinieren und entwickeln in Zusammenarbeit mit dem Chefarzt die Gesamtaktivitäten der Institution und erarbeiten unter Einbezug der Mitarbeiterinnen die erforderlichen Grundlagen für eine gezielte Aufgabenerfüllung. Sie sind direkt dem Verwaltungsrat unterstellt und führen ihrerseits das Kader und die direkt unterstellten Mitarbeiterinnen des Sonderkindergartens und der Sonderschule, der Beschäftigungsgruppe und der Administration.

Sie verfügen über eine abgeschlossene Ausbildung in Sonder- und Heilpädagogik oder in einem verwandten Gebiet, über mehrjährige Führungserfahrung sowie über betriebswirtschaftliche Kenntnisse. Zu Ihren Stärken zählen Integrität, Team- und Kommunikationsfähigkeit, konzeptionelles Denken und Handeln sowie die Fähigkeit, Mitarbeitende mit selbständigen Aufgaben, Kompetenzen und Verantwortung zu unterstützen und zu fördern. Sehr gute deutsche und französische Sprachkenntnisse sind erforderlich. Ein interdisziplinäres, professionelles und kollegiales Team unterstützt den anspruchsvollen Auftrag des Z.E.N. im Sinn der integrierten Sonderpädagogik, Agogik und Medizin qualifiziert und engagiert.

Sind Sie an der anspruchsvollen und herausfordernden Aufgabe interessiert und erfüllen die Voraussetzungen, erwarten wir Ihre Bewerbungsunterlagen bis 31.10.2001 an den Verwaltungsrat Stiftung Kinderspital Wildermeth, Herr Andreas Sutter, Präsident, Kloosweg 22, 2502 Biel.

Für weitere Auskünfte zu den Aufgaben und dem Anforderungsprofil wenden Sie sich bitte an Frau Dr.med. H. Thalmann, Chefärztin Z.E.N., Tel. 032 324 10 42.



Z.E.N. Zentrum für Entwicklungsförderung
und pädiatrische Neurorehabilitation
der Stiftung Wildermeth Biel

C.D.N. Centre de développement
et neuroréhabilitation pédiatrique
de la fondation Wildermeth Bienne

Pour assurer la gestion du C.D.N., le conseil d'administration cherche, pour le 1^{er} janvier 2002 ou une date à convenir,

une directrice ou un directeur du centre (taux d'occupation: 80–100%)

Dans le cadre de cette fonction, vous êtes chargé/e de créer, grâce à un mode de gestion progressiste, des conditions-cadres permettant d'appliquer et de promouvoir les lignes directrices et le concept du centre. En collaboration avec le médecin-chef, vous coordonnez et développez l'ensemble des activités de l'institution et mettez en place, avec le concours du personnel, les bases nécessaires à un accomplissement efficace des tâches. Vous êtes directement subordonné/e au conseil d'administration et vous assumez, pour votre part, la conduite des cadres et du personnel qui vous est directement subordonné, à savoir les collaboratrices et collaborateurs du jardin d'enfants spécialisé et de l'école spéciale, du groupe d'occupation et de l'administration.

Vous disposez d'une formation achevée en pédagogie curative ou dans un domaine analogue, de plusieurs années d'expérience dans la gestion ainsi que de bonnes connaissances en économie d'entreprise. Parmi vos points forts figurent l'intégrité, la capacité à communiquer et à travailler en équipe, de bonnes facultés de conceptualisation tant dans la réflexion que dans l'action, au même titre que l'aptitude à soutenir et à stimuler l'autonomie de vos collaboratrices et de vos collaborateurs dans la réalisation de leurs tâches, le développement de leurs compétences et de leurs responsabilités propres. De très bonnes connaissances des langues allemande et française sont indispensables. Une équipe interdisciplinaire, solidaire et professionnellement qualifiée soutient avec tout l'engagement requis le mandat exigeant que s'est fixé le C.D.N. dans sa pratique intégrée de la pédagogie curative, de l'agogie et de la médecine.

Si vous avez envie de relever le défi que vous propose cette tâche à la fois ambitieuse et gratifiante et si vous remplissez les conditions énoncées ci-dessus, nous vous remercions de faire parvenir votre dossier de postulation d'ici au 31.10.2001 à M. Andreas Sutter, président du conseil d'administration de la Fondation Hôpital d'enfants Wildermeth, Chemin du Clos 22, 2502 Bienne.

Pour tout complément d'information concernant cette fonction et le profil d'exigences y relatif, vous voudrez bien vous adresser à Mme Dr H. Thalmann, médecin-chef C.D.N., tél. 032 324 10 42.



Genossenschaft Alters- und Pflegeheim Stappenmatt, 4626 Niederbuchsiten

Das Alters- und Pflegeheim Stappenmatt bietet 28 betagten Menschen aus der Region Thal Gäu ein Zuhause. Unser bisheriger Heimleiter stellt sich einer neuen beruflichen Herausforderung. Deshalb suchen wir per 1. Februar 2002 eine/n

Heimleiter/in

80 bis 100%

Wir erwarten von Ihnen, dass Sie das Alters- und Pflegeheim zukunftsorientiert führen und sich den sozialen und gesellschaftlichen Bedürfnissen betagter Menschen verpflichtet fühlen. Zusammen mit dem Team setzen Sie sich für das Wohlbefinden der Bewohnerinnen und Bewohner ein.

Sie verfügen über:

- Abgeschlossene Ausbildung im Sozialbereich (Pflege, Sozialarbeit, Sozialpädagogik, Heimleiterausbildung o.ä.)
- Kenntnisse und Erfahrungen in den Bereichen Führung, Organisation und Betriebswirtschaft
- Freude am Umgang mit Menschen

Wir bieten Ihnen:

- Eine selbständige Funktion mit viel Handlungsspielraum
- Die Möglichkeit, Ideen einzubringen und zu verwirklichen
- Führung eines familiären Betriebes mit einer hohen Dienstleistungsqualität und einem guten Ruf in der Region Thal Gäu
- Zeitgemässe Anstellungsbedingungen nach den Richtlinien der GSA

Für weitere Auskünfte steht der jetzige Stelleninhaber, Herr Thomas Wernli zur Verfügung, Tel. 062/393 31 00.

Ihre Bewerbung mit den üblichen Unterlagen schicken Sie an Herrn Rolf H. Meier, Präsident Genossenschaft Alters- und Pflegeheim Stappenmatt, Bahnhofstrasse 329, 4626 Niederbuchsiten.

10.11



EINWOHNERGEMEINDE
MELCHNAU

Wir suchen ein initiatives

Heimleiter-Ehepaar oder eine/n Heimleiterin/ Heimleiter

für die Führung unseres gut integrierten und attraktiven Alters- und Pflegeheims «Schärme» in Melchnau. 50 Bewohnerinnen und Bewohner fühlen sich wohl im dorfnahen, offenen Alters- und Pflegeheim. Für den Betrieb sind rund 68 Voll- und Teilzeitmitarbeiter/innen engagiert.

Wir erwarten:

- Freude am Umgang mit betagten Menschen
- Führungskompetenz
- Belastbarkeit und Einfühlungsvermögen
- Erfahrung im Heimbetrieb und entsprechende Fachausbildung (abgeschlossene Heimleiterausbildung oder gleichwertige Erfahrung von Vorteil)
- gute EDV-Kenntnisse zur Einführung der elektronischen Datenverarbeitung
- Kontaktfähigkeit mit Personal, Angehörigen und Öffentlichkeit
- organisatorische, unternehmerische und soziale Fähigkeiten für einen effizienten Heimbetrieb

Wir bieten:

- interessante, vielfältige und abwechslungsreiche Tätigkeit mit grosser Selbständigkeit und Verantwortung
- ein Team mit einsatzfreudigen Mitarbeiterinnen und Mitarbeitern
- zeitgemässe Entlohnung *nach den kantonalen Richtlinien*

Aufgabenbereich:

- Leitung des Heimbetriebes
- Personalführung
- Sicherstellung der effizienten Betriebsführung
- evtl. Leitung Pflegedienst

Möglicher Stellenantritt: 1. Mai 2002 oder nach Vereinbarung

Wenn wir Ihr Interesse geweckt haben und Sie motiviert sind, dann erwarten wir Ihre schriftliche Bewerbung bis spätestens am **30. November 2001** an den Präsidenten des Vereins Alters- und Pflegeheim «Schärme», Herrn Kurt Lüthi, Stämpfligasse 7, 4917 Melchnau.

Für die Beantwortung allfälliger Fragen steht Ihnen der Heimleiter, Herr Peter Nussbaum, 062/917 50 50, gerne zur Verfügung.

10.7

«palme»

EIN UNTERNEHMEN MIT UND FÜR MENSCHEN MIT BEHINDERUNGEN

Wir bieten für erwachsene Menschen mit Behinderungen vielfältige Wohn-, Arbeits- und Ausbildungsmöglichkeiten an. In der Werkgruppe arbeiten Menschen, die aufgrund ihrer Entwicklung nur bedingt Produktionsziele erreichen können. Für Leitung dieser Gruppe suchen wir auf den 1. Januar 2002 eine qualifizierte Fachperson als

Gruppenleitung (100%)

Im Rahmen vereinbarter Zielsetzungen führen Sie die Werkgruppe (total 2 Stellen und 9 Menschen mit Behinderungen) in enger Zusammenarbeit mit der zweiten Fachperson und übernehmen die Verantwortung für die Organisation und die Entwicklung von Produkten. Durch Ihre qualifizierte Arbeit tragen Sie wesentlich zur Lebensqualität der Menschen mit Behinderungen bei.

Sie haben eine Fachausbildung in Sozialpädagogik, Arbeitsagogik oder Psychiatrie und Erfahrung in der Arbeit mit Menschen mit Behinderungen. Dies verbinden Sie mit handwerklichem und gestalterischem Können. Sie tragen Belastungen mit und sind fähig, die Arbeit zu reflektieren. Sie finden sich in verschiedenen Situationen zurecht und sind bereit, sich in bestehende Systeme einzufügen und sich gleichzeitig mit diesen auseinander zu setzen.

Für Fragen steht Ihnen Herr Werner Bühler, Bereichsleiter Produktion und Ausbildung, zur Verfügung (Tel. 01/953 31 57). Ihre Bewerbung richten Sie bitte an: Stiftung zur Palme, Werner Bühler, Postfach, 8330 Pfäffikon ZH.

10.14



Die Stiftung Lebenshilfe mit ihren Angeboten

Berufsfindung, Bildung, Arbeit, Wohnen und Freizeit schafft Lebensräume in erster Linie für Menschen mit einer geistigen Behinderung, aber auch für Menschen mit besonderem Förderbedarf, die sie in der Entwicklung zu einer eigenständigen Persönlichkeit unterstützt.

Per Januar 2002 oder nach Vereinbarung suchen wir eine/einen

Hausleiter/Hausleiterin

Ihre Aufgaben sind:

- Ganzheitliche Lebensbegleitung von erwachsenen Menschen mit einer geistigen Behinderung
- Führen eines Wohnteams
- Verantwortung für Haus und Umschwung
- Verantwortung und Mitgestaltung einer angemessenen Förderung, Entwicklung und Erhaltung der Möglichkeiten und Fähigkeiten der BewohnerInnen.
- Verantwortung und Mitgestaltung der Begleitung und Aktivierung einer vielseitigen und sinnvollen Freizeitgestaltung

Sie bringen mit:

- Lebensbejahende, belastbare Persönlichkeit mit Herz, Humor und Einfühlungsvermögen
- Sozialpädagogische oder gleichwertige Ausbildung
- Erfahrung in der Behindertenarbeit
- Führungserfahrung

Wir bieten Ihnen:

- Eine interessante Tätigkeit in einem lebendigen Umfeld
- Fortschrittliche Anstellungsbedingungen, interne und externe Weiterbildungsmöglichkeiten

Weiter suchen wir für den Wohnbereich auch

Praktikanten/Praktikantinnen

Interessiert? Fragen beantwortet gerne der Bereichsleiter Max Berner. Ihre Bewerbung richten Sie mit den üblichen Unterlagen an: **Stiftung Lebenshilfe, z.Hd. Max Berner Neudorfstrasse 63, Postfach, 5734 Reinach AG, Tel 062 765 06 32**

10.19



VEREIN BARBARA-KELLER-HEIM KÜSSNACHT

Der Verein Barbara-Keller-Heim führt eine Haushaltungsschule, in der 16 junge Frauen im Alter von 16–20 Jahren eine IV-Anlehre im hauswirtschaftlichen Bereich absolvieren.

Für eine unserer Wohngruppen suchen wir per 1. Februar 2002 oder nach Übereinkunft für mindestens 6 Monate eine motivierte

Praktikantin

Die Begleitung und Betreuung der Jugendlichen erfordert Einfühlungsvermögen, Humor und Durchsetzungskraft.

Nähere Auskunft erteilt Ihnen Frau H. Baumann, Tel. 01/913 15 28.

Ihre Bewerbungsunterlagen senden Sie bitte an die Leiterin: Frau S. Meier-Bär, Haushaltungsschule Barbara-Keller-Heim, Zürichstrasse 84, 8700 Küssnacht.

10.17

schürmatt

Mitmenschen

Die Stiftung Schürmatt ist ein führendes Kompetenzzentrum der Heil- und Sozialpädagogik. (Leitbild 2000)

Für die Werkgruppen suchen wir per sofort oder nach Vereinbarung eine/einen

Werkgruppenleiterin/ Werkgruppenleiter

Pensum 100%

Unter Ihrer Führung und Begleitung arbeiten in der Werkgruppe sechs Klientinnen und Klienten an geschützten Arbeitsplätzen. Der Auftrag beinhaltet den Unterhalt der Umgebung aller Liegenschaften und die fachgerechte Anleitung der Klientinnen und Klienten.

Sie haben eine abgeschlossene Berufslehre als Landwirt/in oder Gärtner/in

oder haben Erfahrung im grünen Bereich und eine sozialpädagogische Ausbildung oder entsprechende Erfahrung.

Eine anspruchsvolle und vielseitige Tätigkeit mit Handlungs- und Gestaltungsspielraum erwartet Sie.

Ihre schriftliche Bewerbung senden Sie bitte an: Irene Hunziker, Leiterin Personalmanagement Schürmatt, 5732 Zetzwil

10.20

«Wir pflegen einen kooperativen Führungsstil.»

Das Dienstleistungsunternehmen Stadt Adliswil sucht per 1. Dezember 2001 oder nach Vereinbarung eine/n

Abteilungsleiter/in für Altersfragen 80 %

Die abwechslungsreiche Aufgabe umfasst Personalführung, Planung und Entwicklung mit Budgetverantwortung, Einsitznahme in Arbeitsgruppen und Projektleitung zugunsten der verschiedenen Alterseinrichtungen und -aktivitäten der Stadt Adliswil.

Dank Ihrer abgeschlossenen Zusatzausbildung in Gerontologie und Ihrer mehrjährigen Berufserfahrung weisen Sie eine hohe Fachkompetenz in Altersfragen auf. Ihre Führungskompetenz haben Sie bereits in einer grösseren Institution unter Beweis gestellt. Organisationstalent und kommunikative Fähigkeiten betrachten Sie als Ihre Stärken, wie auch Belastbarkeit und dienstleistungsorientiertes Handeln.

Wenn Sie mehr über diese spannende Herausforderung wissen möchten, nehmen Sie bitte mit Herrn Karl Conte, Ressortleiter Soziale Aufgaben, Telefon 01 711 78 41, Kontakt auf. Ihre vollständigen schriftlichen Bewerbungsunterlagen richten Sie bitte an Gregor Matter, Personal, Organisation.



10.25

**HEIMREFERAT
DER STADT SCHAFFHAUSEN**
VORSTADT 43
8200 SCHAFFHAUSEN
TEL. 052/632 52 04

Für das Altersheim am Kirchhofplatz in der Stadt Schaffhausen mit rund 170 Bewohnerinnen und Bewohnern sowie 90 Mitarbeiter/innen suchen wir per 1. Dezember 2001 oder nach Vereinbarung eine neue, aufgestellte und kreative

Heimleitung

Wir wünschen uns eine Person:

- mit einer breiten und partnerschaftlichen Führungserfahrung, die begeistern und motivieren kann,
- der wirtschaftliches Denken und Handeln Spass macht und die sich gleichermaßen in ältere und pflegebedürftige Menschen einfühlen kann,
- ein(e) Allrounder/in ist, der/die bereits Erfahrungen in der Heimführung hat,
- die dienstleistungsorientiert ist, Organisationsgeschick und eine gute Kontaktfähigkeit besitzt.

Wir bieten Ihnen:

- ein gut ausgebildetes und motiviertes Kader,
- einen sicheren Arbeitsplatz mit angemessener Entlohnung,
- die Möglichkeit, die Heimleiterschule zu absolvieren.

Ihre Bewerbungsunterlagen mit Gehaltsvorstellungen senden Sie bitte bis zum 30. Oktober 2001 an Stadtrat Herr Urs Hunziker, Vorstadt 43, 8200 Schaffhausen. Für Auskünfte steht Ihnen die Ressortleiterin stationäre und ambulante Altersbetreuung, Frau Monica Studer, Tel. 078 628 41 61, gerne zur Verfügung.



10.27

«palme»

EIN UNTERNEHMEN MIT UND FÜR MENSCHEN MIT BEHINDERUNGEN

Wir bieten für erwachsene Menschen mit Behinderungen vielfältige Wohn-, Arbeits- und Ausbildungsmöglichkeiten an. Für zwei Wohngruppen mit total 16 Bewohnern und Bewohnerinnen suchen wir nach Vereinbarung eine Fachperson für die

Gruppenleitung

Im Rahmen vereinbarter Zielsetzungen führen Sie beide Wohngruppen selbständig und übernehmen die Verantwortung für die Organisation sowie die fachliche und personelle Führung. Neben der Führungsarbeit im Team (7,4 Stellen) arbeiten Sie auch in der Betreuung. Durch Ihre qualifizierte Arbeit tragen Sie wesentlich zur Lebensqualität der Menschen mit Behinderungen bei.

Sie haben eine Fachausbildung in Sozialpädagogik und haben mit Menschen mit Behinderungen gearbeitet. Sie haben erste Erfahrungen in der Führungsarbeit gesammelt oder sind motiviert und fähig, in diese Arbeit einzusteigen. Sie können sich in verschiedenen Situationen zurechtfinden und sind bereit, sich in bestehende Systeme einzufügen und sich gleichzeitig mit diesen auseinander zu setzen.

Für Fragen steht Ihnen Herr Jürgen Porr, Bereichsleiter Wohnen, zur Verfügung (Tel. 01/953 31 52). Ihre Bewerbung richten Sie bitte an: Stiftung zur Palme, Jürgen Porr, Postfach, 8330 Pfäffikon ZH

10.26

CHINDERHUUS

EBNIT

Stationäre Krisenintervention

Das Chinderhuus Ebnit in Gstaad unterstützt und entlastet Familien in Not- und Übergangssituationen durch kurzfristige, zeitlich beschränkte stationäre Betreuung von Kindern im Alter von 7 bis 12 Jahren.

Ab Januar 2002 bauen wir unser stationäres Angebot aus. Zur Erweiterung unseres engagierten Teams suchen wir per 1. Dezember 2001

dipl. Sozialpädagogin und dipl. Sozialpädagoge

BG je 80 - 100 %

Wir wünschen uns belastbare und humorvolle Persönlichkeiten. Die anspruchsvolle Aufgabe erfordert Teamgeist und Verantwortungsbewusstsein.

Wir bieten ein unterstützendes Arbeitsklima, ein vielseitiges Arbeitsgebiet, grosse Gestaltungsfreiheit, einen Arbeitsplatz in attraktiver Umgebung sowie Anstellungsbedingungen nach kantonalen Richtlinien.

Interessiert? Für weitere Auskünfte steht Ihnen Béatrice Baeriswyl, Heimleiterin, 033 744 15 34, gerne zur Verfügung. Ihre ausführliche Bewerbung mit den üblichen Unterlagen senden Sie bitte an Chinderhuus Ebnit, Frau Béatrice Baeriswyl, Grubenstrasse, 3780 Gstaad, oder an chinderhuus.ebnit@bluewin.ch

10.1



verein zur förderung von menschen mit geistiger behinderung schwamendingen

Wir sind ein Kleinwohnheim am Stadtrand von Zürich mit 37 Betreuten, aufgeteilt in dezentralisierte Wohngruppen, Kleinwohngruppen und Stöckli

und suchen per sofort oder 1. Januar 2002

1 Sozialpädagogin 60-70 %

Wir erwarten:

- Ausbildung in Sozialpädagogik oder im Psychiatriebereich
- aktives Engagement für die Bedürfnisse und Anliegen von Menschen mit einer geistigen Behinderung und ihrem Umfeld
- Interesse an Zusammenarbeit in Teamleitung
- Ausbildung Praxisanleitung (wünschenswert)

Wir bieten:

- Mitsprache in der Gestaltung von Wohn- und Arbeitsbereich
- Raum für selbständiges Arbeiten
- zeitgemässe Arbeitsbedingungen und Supervision

Haben Sie Interesse?

Dann rufen Sie uns an, gerne geben wir Ihnen weitere Auskünfte:
Tel. 01 325 33 55.

Ihre schriftliche Bewerbung senden Sie bitte an:

BEHINDA, z.Hd. Manuel Both, Heimleiter, Ueberlandstr. 420, 8051 Zürich

10.16

SONDERSCHULEN IM KANTON SCHAFFHAUSEN mit öffentlich rechtlicher Trägerschaft

HEILPÄDAGOGISCHE SCHULE GRANATENBAUMGUT

Wir suchen per 1. Januar 2002 bzw. nach Vereinbarung für unsere Internatsgruppe mit 9 geistig- und mehrfach behinderten Kindern und Jugendlichen

eine(n) ausgebildete(n) Sozialpädagogen(in)

Pensum 80–100%
(davon 15% Gruppenleitung)

Wir wünschen uns eine Fachperson:

- die Erfahrung in der Förderung von geistig behinderten Menschen mitbringt
- die eine ganzheitliche Pädagogik als Herausforderung ansieht
- die gerne selbständig im Team arbeitet, verantwortungsbewusst, kommunikativ und belastbar ist
- mit grossem Engagement sowie weitgehender Flexibilität im Hinblick auf die Arbeitszeiten

und für die Gruppenleitung darüber hinaus:

- die Fähigkeit, ein Team zu führen sowie die MitarbeiterInnen zu motivieren
- organisatorisches Talent
- PC-Grundkenntnisse

Wir bieten:

- öffentlich-rechtliche Anstellungsbedingungen
- Entwicklungs- und Gestaltungsmöglichkeiten innerhalb des Arbeitsbereiches
- funktionsbezogene Weiterbildung/Supervision

Haben Sie Interesse an einer anspruchsvollen und vielseitigen Tätigkeit im interdisziplinären Team? Dann freuen wir uns auf Ihren Anruf oder Ihre Bewerbung!

Auskünfte:

Frau Helga Graumann, Tel. 052 632 09 99 (8–11 Uhr),
E-Mail: hg.granatenbaumgut@bluewin.ch
Homepage: www.hpsgranatenbaumgut.ch

Bewerbungen bis 2. November 2001 an:

HPS Granatenbaumgut, Frau H. Graumann, Stimmerstrasse 10,
8200 Schaffhausen

10.5



WOHNSCHULE FREIENSTEIN

Per Februar 2002 verlässt uns ein Kollege, um eine neue Herausforderung anzunehmen.

Aus diesem Grund wird bei uns eine Stelle frei für:

Dipl. Sozialpädagogin/ Sozialpädagogen 80–100%

die/der in einem 5er-Team die Mitverantwortung für eine Gruppe mit 9 «verhaltensoriginellen» Kindern im Schulalter übernehmen möchten.

Wenn Sie

- im Zürcher Unterland arbeiten möchten
- an der Förderung und Begleitung von «verhaltensoriginellen» Kindern Freude haben
- am Mitaufbau eines neuen Teams interessiert sind
- Lust auf intensive Teamarbeit haben
- gerne mit Kollegen aus anderen Fachbereichen zusammenarbeiten
- aktiv mitdenken wollen und Ihre Ideen einbringen möchten
- evtl. Tauchen können oder lernen möchten (keine Bedingung)
dann sollten wir miteinander ins Gespräch kommen.

Wir bieten Ihnen:

- zeitgemässe Arbeits- und Anstellungsbedingungen
- nebst 4 Wochen Ferien, zusätzlich mind. 3 Wochen Kompensation
- eine interessante Aufgabe in einem 5er-Team
- Teamsupervision/Coaching, kinderpsychiatrische Fachberatung, Weiterbildung
- die Möglichkeit das T*-Tauchbrevet zu machen, oder Ihre taucherischen Fähigkeiten anzuwenden.

Per Herbst 2001 oder nach Vereinbarung suchen wir noch eine/n

Praktikanten/Praktikantin

Fühlen Sie sich von unserem Angebot angesprochen, so rufen Sie an oder senden Sie uns Ihre Bewerbungsunterlagen zuhänden des Internatsleiters Cédric Schulthess.

Wohnschule Freienstein,

Telefon: 01/866 31 11, Fax: 01-866 31 10,

E-Mail: info@wohnschule.ch, 8427 Freienstein.

10.9



Schulheim St. Benedikt 5626 Hermetschwil

In unserem konfessionell neutral geführten Schulheim betreuen wir in fünf Gruppen 40 verhaltensauffällige Kinder und Jugendliche. Die vier Knabengruppen und die Mädchengruppe werden ausserhalb der Schulzeiten je durch ein Team von drei bis vier Sozialpädagogen/-pädagoginnen betreut und gefördert. Für das Team unserer Mädchengruppe fehlt uns zurzeit ein

dipl. Sozialpädagoge

Selbstverständlich würden wir auch einer dipl. Sozialpädagogin die Möglichkeit zu einer erfreulichen Zusam-

menarbeit offerieren. Hermetschwil liegt im unteren Freiamt, in unmittelbarer Nachbarschaft zum Bezirkshauptort Bremgarten. Nebst einer freundlichen Arbeitsatmosphäre und ebensolchen Anstellungsbedingungen könnten wir zurzeit auch eine sehr grosse 4 1/2- / 5 1/2-Zimmer-Wohnung anbieten.

Gerne geben Ihnen unter der Nummer 056 649 23 23 unsere beiden Sekretärinnen oder der Gesamtleiter weitere Auskünfte. Ihre schriftliche Bewerbung richten Sie bitte an das Schulheim St. Benedikt, z.H. Peter Bringold, Klosterstrasse, 5626 Hermetschwil.

10.4



JOHANNEUM

Heilpädagogisches Zentrum
CH-9652 Neu St. Johann

Im heilpädagogischen Zentrum Johanneum, Abteilung Internat Anlehre, suchen wir für eine Wohngruppe mit 9 Anlehrlingen per Januar 2002

**eine Sozialpädagogin/
einen Sozialpädagogen
für die Übernahme der Gruppenleitung**

Die Arbeit auf einer Wohngruppe mit jungen Menschen ist vielseitig und anspruchsvoll.

Wir erwarten:

- Erfahrung in der Auseinandersetzung mit jungen Menschen
- selbständige Arbeitsweise
- Flexibilität und Belastbarkeit

Wir bieten:

- vielseitige Tätigkeit mit entsprechendem Handlungsspielraum
- Supervision und Möglichkeit zur Fortbildung
- Bezahlung nach kantonalen Richtlinien

Weitere Auskünfte gibt Ihnen gerne

Frau Gudrun Hermann, Abteilungsleiterin, Tel. 071/995 51 51

Ihre schriftliche Bewerbung senden Sie bitte an:

Johanneum, Heilpädagogisches Zentrum, 9652 Neu St. Johann

10.22

STADT DIETIKON

Als Ergänzung zum bestehenden Angebot im **Alters- und Gesundheitszentrum** betreibt die Stadt Dietikon ab 1. Oktober 2001 eine **Pflegewohnung** für 10 Bewohnerinnen und Bewohner.

Für die Realisation der Pflegewohnung als Lebensgemeinschaft für betagte und auf Betreuung angewiesene Menschen suchen wir per sofort oder nach Vereinbarung engagierte/n

**Pflegefachfrau/mann
DN I/II/AKP/PsyKP
(in Teilzeit, 40-50 %)**

Ihr Profil:

- Einfühlungsvermögen für die Bedürfnisse betagter und auf Betreuung angewiesener Menschen
- Teamfähigkeit, Flexibilität und Kreativität
- Sie sind gewohnt prozessorientiert zu arbeiten
- Ausgeglichen, belastbar und begeisterungsfähig

Wir bieten:

- Verantwortungsvolle Tätigkeit
- Zeitgemässe Anstellungsbedingungen
- Entlohnung entsprechend den Anforderungen der Aufgabe und nach Personalverordnung der Stadt Dietikon

Bewerbung und Auskunft:

Ihre schriftliche Bewerbung richten Sie bitte mit Foto, Lebenslauf, Zeugniskopien und Referenzen an Frau Theres Gerber, Stv. Leiterin des Alters- und Gesundheitszentrums, Bremgartnerstrasse 39, 8953 Dietikon.

Für telefonische Auskünfte steht Ihnen Frau Gerber, Tel. 01/ 746 96 96 oder Frau Wiederkehr, Leiterin Pflegewohnung, Tel. 01/ 746 99 95, gerne zur Verfügung.

10.6



Die Schule an der Linth, Ziegelbrücke, ist eine vom EJPD und BSV anerkannte Schule für normalbegabte, verhaltensauffällige Kinder und Jugendliche im Alter von 6 bis 16 Jahren. Wir führen eine interne Sonderschule, 3 Wohngruppen à 8-9 Kindern und Jugendlichen und eine Tagesschule mit 10 Plätzen.

Für zwei unserer 3 Wohngruppen suchen wir per 1. Januar und per 1. Februar 2002, oder nach Vereinbarung je eine/n

**Sozialpädagogin oder
Sozialpädagogen**

Stellenumfang 80-100% möglich

Wir erwarten von Ihnen:

- abgeschlossene Ausbildung HFS oder FH
- Erfahrung in der Arbeit mit verhaltensauffälligen Kindern und Jugendlichen
- Freude und Interesse an der interdisziplinären Zusammenarbeit mit Lehrer/innen und Therapeuten/innen
- Stabilität, Einfühlungsvermögen und Humor
- Offenheit gegenüber neuen Ideen

Wir bieten Ihnen:

- eine herausfordernde und abwechslungsreiche Tätigkeit
- Gestaltungs- und Handlungsspielraum
- Fachberatung und Team-Supervision
- interne und externe Fortbildung
- interessante Arbeitszeitgestaltung
- angemessener Lohn nach den Richtlinien unseres Personalreglementes in Anlehnung an die kantonalen Richtlinien
- 10 Wochen Ferien
- ein Arbeitsort mit optimalen Verbindungen in die Richtungen Zürich (Schnellzug und S-Bahn), Chur, Glarus und ins Toggenburg)

Wenn wir Ihr Interesse geweckt haben, senden Sie Ihre schriftliche Bewerbung an:

**Schule an der Linth, R. Realini, Heimleiter, 8866 Ziegelbrücke
Tel. 055 617 21 40, E-Mail: info@schule-linth.ch**

10.10



Schulheim Sonnhalde Gempfen

*Heim für Seelenpflege-bedürftige Kinder,
Jugendliche und Erwachsene, auf der
Grundlage der Anthroposophie*

Wir suchen für eine Kinder- und eine Jugendlichen-Gruppe ab Oktober 2001 und Januar 2002 eine ausgebildete / erfahrene

Heilpädagogin

die Interesse an kollegialer Zusammenarbeit hat, flexibel, belastbar und initiativ ist und der die Weitervermittlung heilpädagogischer Qualitäten ein Anliegen ist.

Ausserdem können wir noch

Praktikumsplätze

ab Oktober 2001 (oder später) anbieten, mit anschliessender Ausbildungsmöglichkeit zur/m Sozialpädagogin/en.

Wenn Sie interessiert sind, senden Sie Ihre vollständige Bewerbung an: Schulheim Sonnhalde, Herrn G. Janisch, Postfach 67, 4145 Gempfen

10.15

**Alters- und Pflegeheim
Emil Burkhardt-Stiftung
Pfaugasse 2, 5330 Zurzach**

Unser Alters- und Pflegeheim besteht seit 38 Jahren und bietet Platz für 59 Bewohnerinnen und Bewohner. Das Heim steht in erster Linie den Einwohnern von Zurzach offen und sofern Platz vorhanden für die Bewohner der umliegenden Gemeinden.

Wir suchen für den Verpflegungssektor per 1. November oder nach Vereinbarung

**1 Küchenchef und
1 Jungköchin/oder Jungkoch**

Was wir erwarten:

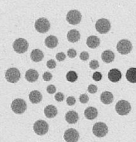
- Freude am Beruf
- Freude am Umgang mit älteren Menschen
- Führungseigenschaft
- fundierte Kenntnisse und Erfahrung
- Belastbarkeit

Wir bieten Ihnen:

- eine vielseitige, abwechslungsreiche und anspruchsvolle Tätigkeit sowie zeitgemässe Anstellungsbedingungen und Besoldung nach den Richtlinien des Kantons Aargau.

Fühlen Sie sich von dieser Herausforderung angesprochen? Wir erwarten Ihre Bewerbungsunterlagen mit grossem Interesse. Für allfällige Auskünfte können Sie sich an W. Gross, Heimleiter, Tel. 056/265 01 00 wenden. Weitere Angaben finden Sie in unserer Homepage www.altersheim-pfauen.ch

10.21



STIFTUNG KIND & AUTISMUS

Wir suchen per 1. November 2001 oder nach Vereinbarung

**Sozialpädagoge/
Sozialpädagogin 70%**

für die Mitarbeit im Sonderschul- und Teilzeit-Wohnbereich der Tagesschule Stiftung Kind & Autismus.

Sie bringen mit:

- ein Abschlussdiplom
- Flexibilität, Initiative und Belastbarkeit
- die Bereitschaft, in einem interdisziplinären Team zu arbeiten
- Erfahrung mit behinderten Kindern
- Humor

Wir bieten:

Spannende Tätigkeit in der Tagesschule und im Wohnbereich in einer Gruppe von

- 4 Kindern mit Autismus oder schweren Wahrnehmungsbehinderungen
- neue Formen der interdisziplinären Zusammenarbeit
- gute Erreichbarkeit mit öffentlichen Verkehrsmitteln

Tel. Auskünfte erteilt: Betina Bischof
Pädagogische Leiterin 01 736 50 70

Ihre Bewerbung richten Sie bitte an die Stiftung Kind & Autismus, z. Hd. Frau B. Bischof, Bergstrasse 28, 8902 Urdorf.

10.3



**JUGENDDORF
ST. GEORG**

6213 Knutwil Bad
Tel. 041/925 78 78

Das Jugenddorf St. Georg ist eine sozialpädagogische Institution und unterstützt mit verschiedenen Wohn- und Ausbildungsprogrammen 38 männliche Jugendliche in ihrer sozialen und beruflichen Integration.

Auf den Wohneinheiten arbeiten wir nach einem gruppenzentrierten pädagogischen Modell und als Grundlage unserer sozialpädagogischen Handlungen dient der systemische Ansatz.

Zur Ergänzung des Teams auf der Beobachtungsabteilung suchen wir

**eine Sozialpädagogin oder
einen Sozialpädagogen
(80-100%)**

Sie sind mitverantwortlich für die Begleitung und Betreuung der Jugendlichen einzeln und in der Gruppe. Sie arbeiten mit Familien, damit diese Veränderungen und Schwierigkeiten konstruktiv bewältigen können.

Auf Sie wartet:

- eine anspruchsvolle, vielseitige und abwechslungsreiche Aufgabe
- Supervision, Fachberatung, Weiterbildungsmöglichkeiten und ein gutes Betriebsklima

Sie bringen mit:

- Diplomabschluss in Sozialpädagogik oder Sozialarbeit bzw. gleichwertige Ausbildung
- Erfahrung im stationären Bereich
- Freude an interdisziplinärer Zusammenarbeit
- Weiterbildung in systemischer Arbeit ist erwünscht

Wenn Sie sich für diese vielseitige Aufgabe interessieren, so freuen wir uns auf Ihre Bewerbung. Weitere Auskunft erteilt Ihnen gerne Herr Walter Troxler, Direktor.

10.24

WÄSMELI

*Sozialpädagogisches Wohnen
für Kinder und Jugendliche*

In unsere Institution mit Schulexternat suchen wir per
1. Januar 2002 oder nach Vereinbarung eine/n ausgebildete/n

**Sozialpädagogen/in
(80-100%-Pensum)**

Sie betreuen zusammen mit einem Sozialpädagogen (Co-Leitung), einer Miterzieherin und einem Praktikanten eine gemischte Wohngruppe mit 6 Kindern und Jugendlichen im Schulalter.

Sie finden bei uns eine vielseitige, herausfordernde und selbständige Arbeit, die angenehme Atmosphäre eines kleinen, überblickbaren Heimes sowie Anstellungsbedingungen nach kant. Richtlinien.

Falls Sie sich angesprochen fühlen, belastbar, konflikt- und teamfähig sind, aber auch etwas Humor und eine gewisse Begeisterungsfähigkeit mitbringen, freuen wir uns, Sie kennenzulernen.

Allfällige Fragen oder Ihre schriftliche Bewerbung richten Sie an den Heimleiter H.P. Achermann, WÄSMELI, Kapuzinerweg 39, 6006 Luzern, Tel. 041 - 420 78 78.

10.23