

Objektyp: **Advertising**

Zeitschrift: **Fachblatt für schweizerisches Anstaltswesen = Revue suisse des établissements hospitaliers**

Band (Jahr): **23 (1952)**

Heft 1

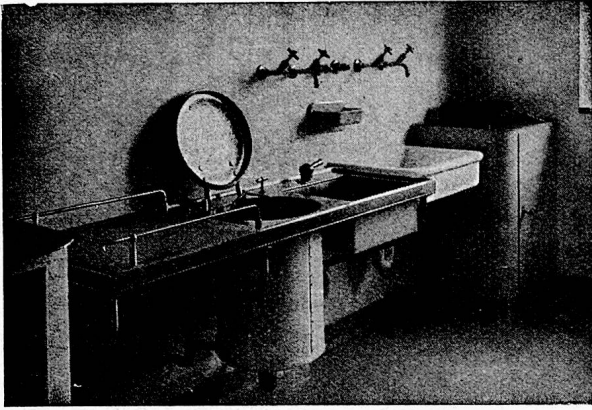
PDF erstellt am: **26.09.2024**

### **Nutzungsbedingungen**

Die ETH-Bibliothek ist Anbieterin der digitalisierten Zeitschriften. Sie besitzt keine Urheberrechte an den Inhalten der Zeitschriften. Die Rechte liegen in der Regel bei den Herausgebern. Die auf der Plattform e-periodica veröffentlichten Dokumente stehen für nicht-kommerzielle Zwecke in Lehre und Forschung sowie für die private Nutzung frei zur Verfügung. Einzelne Dateien oder Ausdrucke aus diesem Angebot können zusammen mit diesen Nutzungsbedingungen und den korrekten Herkunftsbezeichnungen weitergegeben werden. Das Veröffentlichen von Bildern in Print- und Online-Publikationen ist nur mit vorheriger Genehmigung der Rechteinhaber erlaubt. Die systematische Speicherung von Teilen des elektronischen Angebots auf anderen Servern bedarf ebenfalls des schriftlichen Einverständnisses der Rechteinhaber.

### **Haftungsausschluss**

Alle Angaben erfolgen ohne Gewähr für Vollständigkeit oder Richtigkeit. Es wird keine Haftung übernommen für Schäden durch die Verwendung von Informationen aus diesem Online-Angebot oder durch das Fehlen von Informationen. Dies gilt auch für Inhalte Dritter, die über dieses Angebot zugänglich sind.



**HERMANN MEIER - ZÜRICH**  
**DIPL. ING. S.I.A.**

Bahnhofquai 15

Tel. (051) 23 19 48

*Vorprojekte für sanitäre Installationen als einheitliche Basis für Submissionen, mit kompl. dimensionierten Plänen, approx. Kostenanschläge, Offertenvergleiche, Baukontrollen, Expertisen, Bau- und Betriebskosten von Warmwasser-Versorgungen, Wasserenthärtung, Wäschereien.*



**Nussella** ist ein besonders leichtverdauliches, ausgiebiges Kochfett, hergestellt aus dem besten Kokosnussfett mit Zusatz von Oliven- u. Sonnenblumenöl.

Kessel à 4, 8½, 17, 27 und 44 kg

J. KLÄSI NUXO-WERK AG RAPPERSWIL

**Gebr. Weilenmann's**  
**Teigwaren**

nach italienischem Spezialverfahren getrocknet,  
 eignen sich

vorzüglich für Grossküchen

**Gebr. Weilenmann AG. Winterthur**

Gegründet 1876

**Gesucht:** Selbständige

**Köchin**

neben Chef, die auch Erfahrung in der Diätküche besitzt. Geregelter Arbeitszeit, gute Arbeitsbedingungen. Eintritt: 1. März 1952. — Bewerberinnen wollen sich melden mit Zeugnissen und Lohnansprüchen an die **Verwaltung des Bezirksspitals Interlaken.** 1684/I

Zwei deutsche

2703/I

**Studenten**

(geb. 1924 und 1929) der Wohlfahrtspflegerschule des Stephanstifts in Hannover möchten im September 1952 ein halb-, evtl. einjähriges Praktikum in einem Heim für schwererziehbare Jugendliche absolvieren. Beide Studenten verfügen über einige praktische Erfahrungen und werden von der Schulleitung empfohlen. Welches Heim interessiert sich für den einen oder andern? Auskünfte durch die Schweizer Europahilfe, Büro für Schulung und kulturellen Austausch, Helvetiastrasse 14, Bern (Tel. 031/2 74 14).

**Küchenchef**

langjährige Praxis im Anstaltswesen, sucht Stelle auf 15. Januar evtl. 1. Februar.

Offerten unter Chiffre 2702/I an die Zentrale Stellenvermittlung VSA, Schipfe 7, Zürich 1.

**Stellen-Ausschreibung**

Im Frühjahr 1952 wird in **Enggstein** bei Worb eine kantonale psychiatrische **Beobachtungsstation für Jugendliche eröffnet**. Darin sind auf 1. Mai folgende Stellen zu besetzen:

1. Die Stelle eines

**Erziehers**

mit abgeschlossener pädagogischer Ausbildung

2. Die Stelle eines in der Führung Jugendlicher erfahrenen und zur Leitung einer Bastelwerkstätte geeigneten

**Handwerksmeisters**

**Erfordernisse:** Einwandfreier, aufgeschlossener Charakter; durch Praxis ausgewiesene Eignung für Jugendhilfe-Arbeit; gute Gesundheit.

**Besoldung:** Nach Dekret; dazu Teuerungszulagen nach Massgabe der jeweiligen Beschlüsse.

Anmeldungen sind handschriftlich bis zum **25. Januar 1952** dem **Kantonalen Jugendamt**, Kirchgasse 2, Bern, einzureichen. Ihnen sind ein kurzer Lebensabriss sowie Ausweise über Bildungsgang und bisherige Betätigung beizulegen. — Besuche werden nur auf besondere Einladung empfangen. 1687/I

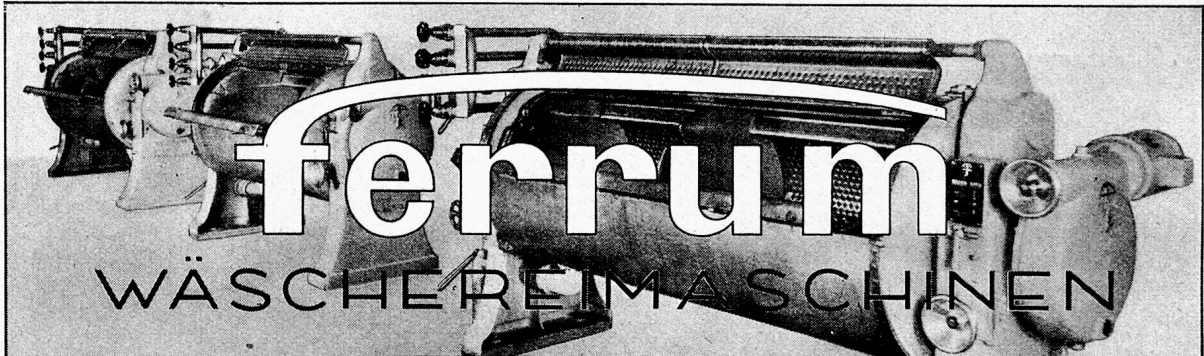
Bern, den 22. Dezember 1951.

Der Justizdirektor: **Dr. V. Moine.**

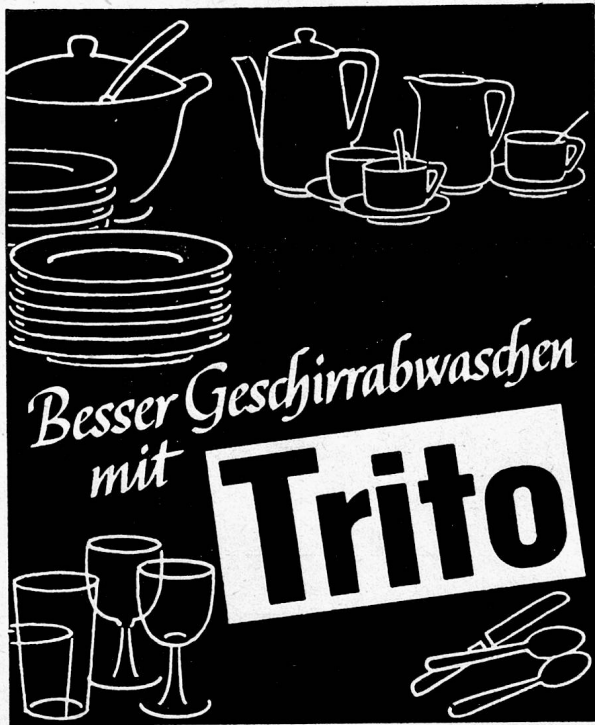
*risi*

HÜHNER-BOUILLON | OCHSEN-FLEISCHBRÜHE | EIER-BOUILLON

*risi*



FERRUM AG. MASCHINENFABRIK RUPPERSWIL . VERKAUFSBÜRO: LÖWENSTR. 66 ZÜRICH 23



Besser Geschirrabwaschen  
mit **Trito**

HENKEL & CIE. A.G., BASEL

Abt. Grosskonsumenten

T D 86 h

## TEBEZID-CHIMASEPT

SPUTUM- UND WÄSCHE-DESINFEKTIONSMITTEL

angewendet in 1/2 und 1%igen Lösungen

SICHERE KEIMTÖTUNG IST VON  
AUSSCHLAGGEBENDER  
BEDEUTUNG BEI  
DER FACHLICHEN BEWERTUNG  
VON DESINFIZIERENDEN  
LÖSUNGEN IN JEDEM  
ANSTALTS- UND SPITALBETRIEB

Ueber Leistungen und Eigenschaften der TEBEZID-Ge-  
brauchslösungen liegen Prüfungsberichte aus 4 verschiede-  
nen amtlichen Instituten vor.

Die Betriebskosten sind ausserordentlich günstig, da 1 Liter  
1%ige Lösung nur ca. 8Rp. u. 1/2%ige Lösung nur ca. 4Rp. kostet.

Man wende sich an die Herstellerfirma

Laboratorium CHIMA S.A. St. Gallen

# HACOSAN

*stärkt!*

HACO GESELLSCHAFT AG. GÜMLIGEN



Im **Usego**  
GESCHÄFT

gut beraten  
gut bedient



**HACOSAN** *nährt!*

**HACO GESELLSCHAFT AG. GÜMLIGEN**

### **Küchenbatterien**

Spezialgeschirre für jede Heizart in rostfreiem Stahl Kupfer u. Aluminium

Verlangen Sie bei Bedarf unverbindlichen Vertreterbesuch

## **CHRISTEN**

**CHRISTEN & Co. A.G. BERN**  
Telephon 2 56 11

Wo immer

auf einem Gasapparat die Marke

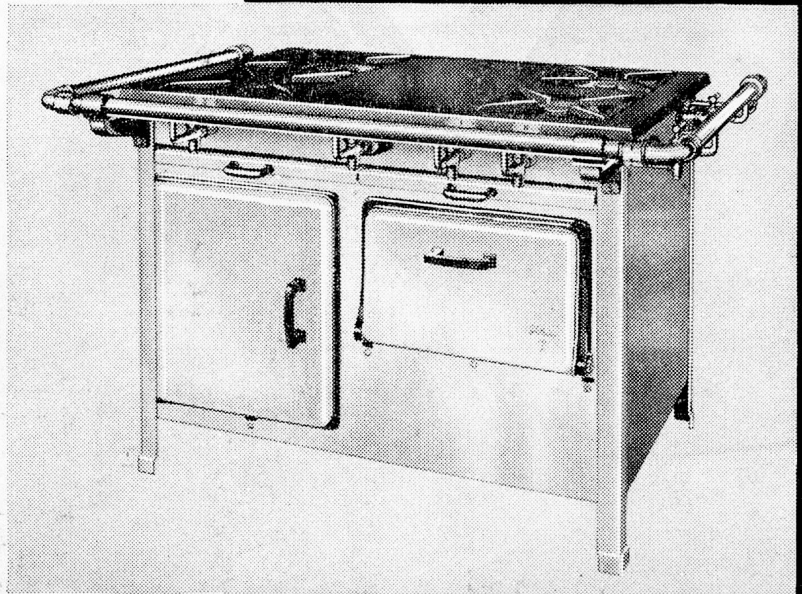
**Solothurner**

steht, werden Sie hören, daß es sich mit diesem Modell, trotz kleinem Gasverbrauch, rascher und besser kochen, braten und backen läßt.

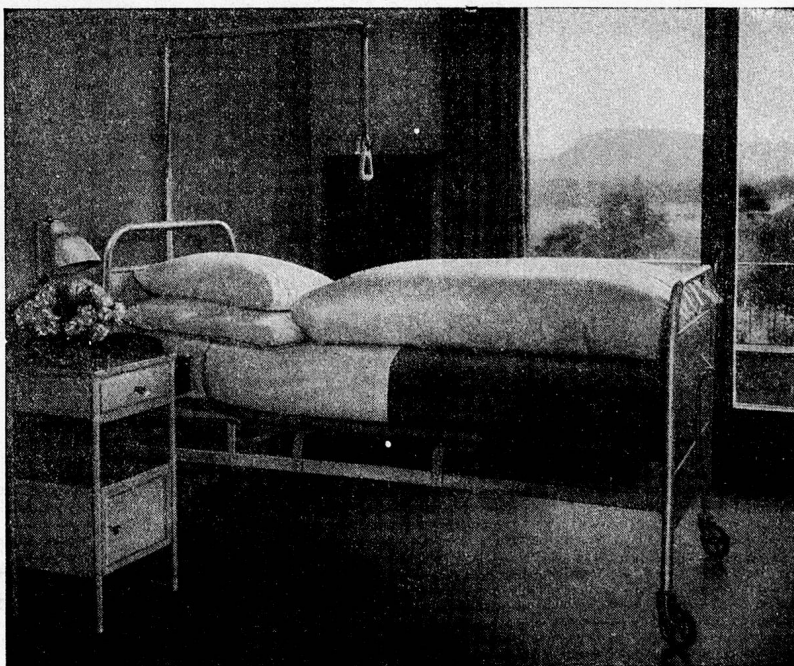
Aus der zweckmäßigen Konstruktion resultiert das berechtigte Vertrauen in die

**Solothurner**  
GASHERDE

Schweizerische Gasapparate-Fabrik, Solothurn



## ORIGINAL - **SCHLARAFFIA** - MATRATZEN



sind aus gutem Polstermaterial hergestellt und handwerklich mit Sorgfalt verarbeitet.

Bei Anschaffung von neuen Matratzen denken Sie an

**Original-Schlaraffia**

Wir unterbreiten Ihnen gerne Vorschläge und Offerten.

**Schlaraffiawerk AG.**  
**Basel**

Dreispitz, Zufahrtsstrasse 8  
Telephon 5 69 60



# Tatsachen zählen!

Die Spitzen-Qualität „Hero-Erbsen“ ist nur möglich, weil wir weder Mühe noch Kosten scheuen, um diese Leistung zu vollbringen. Zum Beispiel haben die grossen Aufwendungen für Forschungszwecke viel zu unserem Erfolg beigetragen.

Hero-Laboratorium ①



*Die führende Marke!*

# Hero-Erbsen

Lenzburger

Hero Conserven Lenzburg

WAGENSWI 300/V