

Objektyp: **Advertising**

Zeitschrift: **Fachblatt für schweizerisches Anstaltswesen = Revue suisse des établissements hospitaliers**

Band (Jahr): **23 (1952)**

Heft 8

PDF erstellt am: **25.09.2024**

Nutzungsbedingungen

Die ETH-Bibliothek ist Anbieterin der digitalisierten Zeitschriften. Sie besitzt keine Urheberrechte an den Inhalten der Zeitschriften. Die Rechte liegen in der Regel bei den Herausgebern.

Die auf der Plattform e-periodica veröffentlichten Dokumente stehen für nicht-kommerzielle Zwecke in Lehre und Forschung sowie für die private Nutzung frei zur Verfügung. Einzelne Dateien oder Ausdrucke aus diesem Angebot können zusammen mit diesen Nutzungsbedingungen und den korrekten Herkunftsbezeichnungen weitergegeben werden.

Das Veröffentlichen von Bildern in Print- und Online-Publikationen ist nur mit vorheriger Genehmigung der Rechteinhaber erlaubt. Die systematische Speicherung von Teilen des elektronischen Angebots auf anderen Servern bedarf ebenfalls des schriftlichen Einverständnisses der Rechteinhaber.

Haftungsausschluss

Alle Angaben erfolgen ohne Gewähr für Vollständigkeit oder Richtigkeit. Es wird keine Haftung übernommen für Schäden durch die Verwendung von Informationen aus diesem Online-Angebot oder durch das Fehlen von Informationen. Dies gilt auch für Inhalte Dritter, die über dieses Angebot zugänglich sind.



SAUBER * SCHONEND * SPARSAM

waschen Sie mit

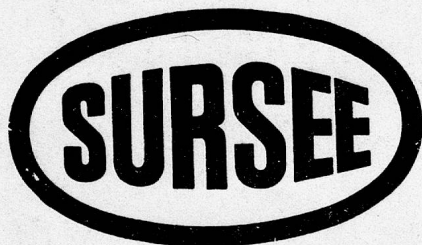
SILAVIT - Waschalkali

ALBA - Universal-Waschmittel

Haben Sie Waschprobleme? Wir beraten Sie gerne!

VAN BAERLE & CIE. AG. MÜNCHENSTEIN

Telephon (061) 9 05 44

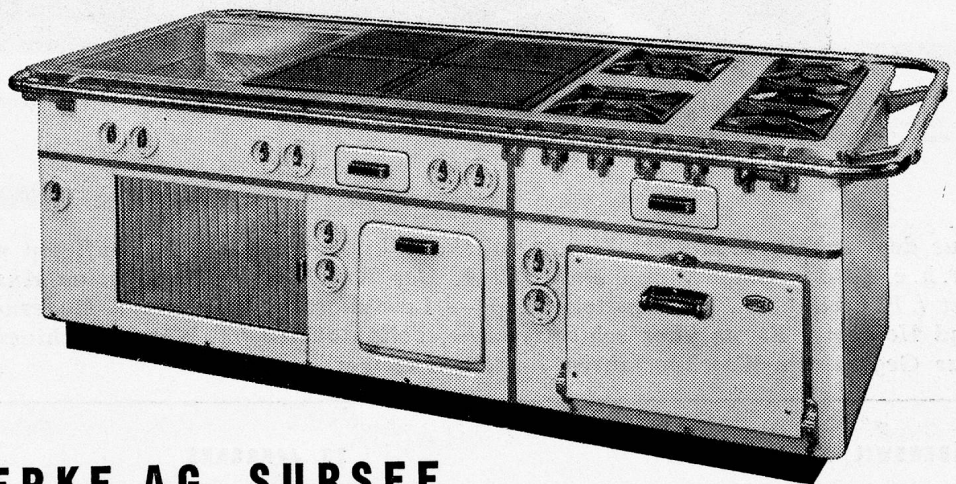


GROSSKÜCHEN-ANLAGEN

für Elektrisch, Gas, Holz und Kohle in vielseitiger Ausführung sind modern, ökonomisch und den neuzeitlichen Ansprüchen angepasst.

Die Qualitätsmarke
für leistungsfähige
Grossküchen-Anlagen

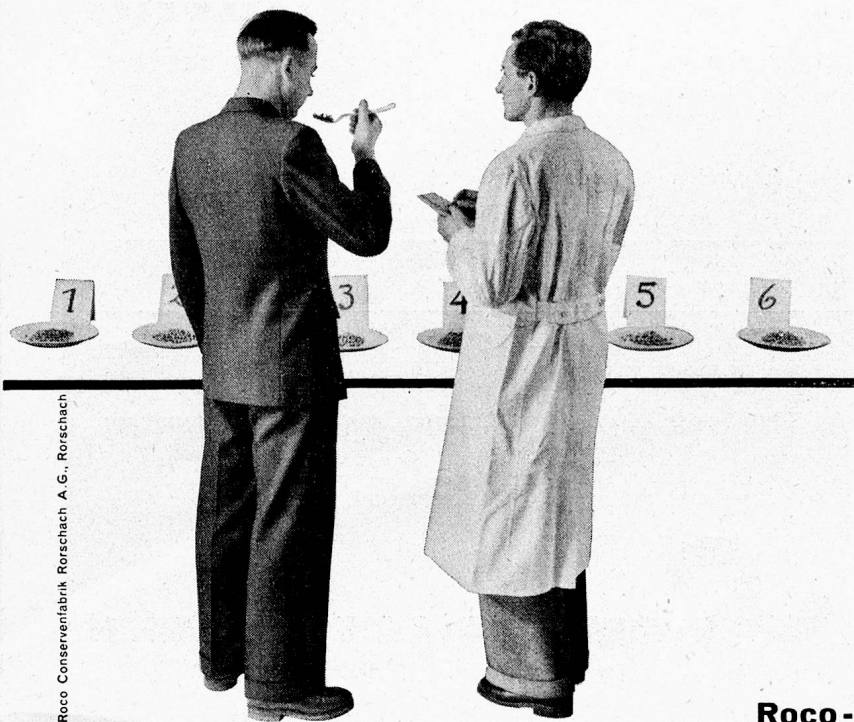
Auskunft und
Offerten durch



SURSEE-WERKE AG. SURSEE

Telephon (045) 5 76 44

So wird die Roco-Qualität gewährleistet!



Roco Conservenfabrik Rorschach A. G., Rorschach

Durch immer neue Kostproben! Immer wieder müssen die Roco-Erbesen ins Examen. Feinschmecker vergleichen ihre Zartheit, ihren Schmelz, ihren Aromagehalt, sie degustieren den speziellen Roco-Aufguss, erfahrene Fachleute beurteilen die Konservierung, testen den Samen. Nichts, aber auch gar nichts wird unterlassen, um die bekannte Qualität der Roco-Erbesen jederzeit zu garantieren, ja ihre Güte und Schmackhaftigkeit noch zu erhöhen!



Roco-Erbesen ein Plus an Genuß!

**Auf dem Familientisch,
zu den Mahlzeiten und zwischen-
hinein wird Süssmost verdünnt
bester Durstlöcher sein!**

Verlangen Sie unsere Preisliste und unseren
unverbindlichen Besuch



Spezialabkommen für Anstaltsbetriebe und Spitäler

50% Seife sparen!

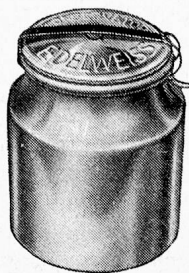
Für die Grosswäsche, für Waschmaschinen und -Automaten kommen Sie mit der Hälfte der bisher verwendeten Seife oder Seifenflocken aus, wenn Sie **Hexapan** verwenden. **Hexapan** enthärtet das Wasser, verhindert und löst selbst veraltete Kalkseifenbildung und bleicht schonend. EMPA - Gutachten Nr. 14 497.

Ueberzeugen Sie sich von der enormen Sparmöglichkeit mit

HEXAPAN

Verlangen Sie Gratismuster durch die Fabrik

IMBACH AG. WOHLLEN / Aargau
Chemikalien und Seifenfabrik — Tel. (057) 613 14



Die Einmachzeit kommt

Anstalten und Krankenhäuser bevorzugen zum Heisseinfüllen und Sterilisieren von Früchten, Gemüse und Fleisch den idealen

Einmachtopf EDELWEISS

Der nahtlos gezogene Topf aus reinem Aluminium ist sehr einfach zu handhaben und absolut zuverlässig. Der praktische, solide Glasdeckel ermöglicht, den Inhalt regelmässig zu kontrollieren.

EDELWEISS-Konservatoren sind in folgenden Grössen lieferbar:

Inhalt:	3	5	10	15	25 Liter
Höhe:	21	21	30 ^{1/2}	36	42 cm
Bodendurchmesser:	16	20	22	26	32 cm
Preis Fr.	16.—	18.90	25.55	36.—	55.50

Beim Bezug von 10 Stück 5 % und bei 20 Stück 10 % Rabatt

Neu: Einfülltrichter für Edelweiss-Töpfe, passend zu allen Grössen, aus starkem Aluminium, 26 cm Durchm., Preis Fr. 11.50

Alles für die Einmachzeit: Bülacher Flaschen, Steinzeugtöpfe braun und grau usw.

Bestellen Sie bitte frühzeitig

SCHWABENLAND & CIE AG ZÜRICH
Grossküchen- und Konditorei-Einrichtungen Nüscherstr. 44. Tel. (051) 25 37 40

Solothurner

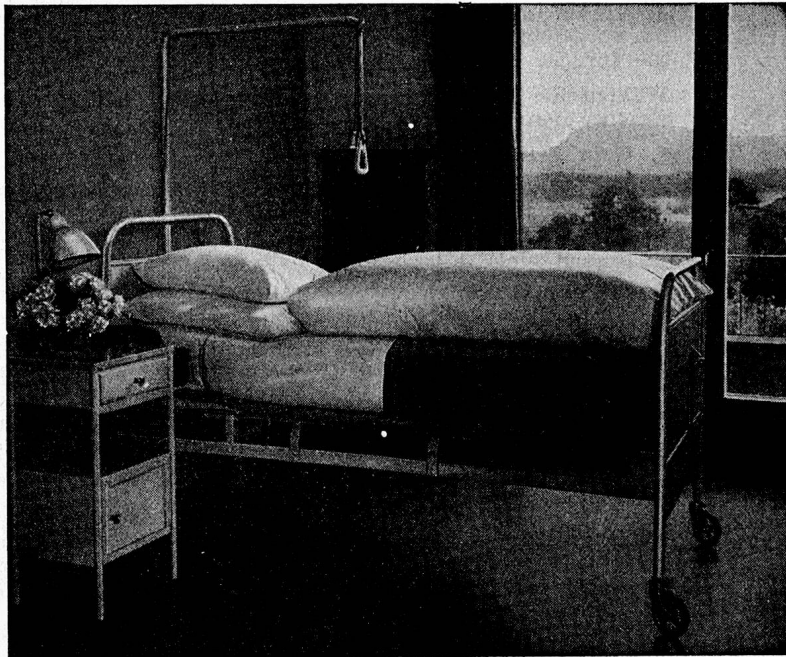
Grossbetriebs-Gasapparate

bewähren sich
seit Jahrzehnten



Schweiz. Gasapparate-
Fabrik Solothurn

ORIGINAL - **SCHLARAFFIA** - MATRATZEN



sind aus gutem Polstermaterial hergestellt und handwerklich mit Sorgfalt verarbeitet.

Bei Anschaffung von neuen Matratzen denken Sie an

Original-Schlaraffia

Wir unterbreiten Ihnen gerne Vorschläge und Offerten.

Schlaraffiawerk AG. Basel

Dreispitz, Zufahrtsstrasse 8
Telephon 5 69 60

LIPS - KÜCHENMASCHINEN

in allen Grössen
von 20-1000 Mahlzeiten

COMBIREX - JUNIOR
COMBIREX - I und II

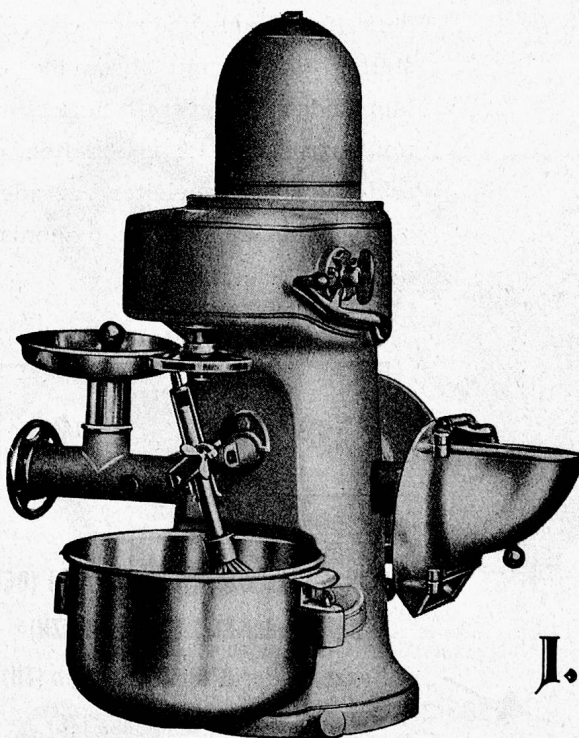
KOMBINATOR

In verschiedenen Ausführungen

Elektro-Schälmaschinen

zum Schälen von Kartoffeln, Rüben,
auch zum Fischentschuppen geeignet

Offerten und Prospekte durch den Alleinhersteller



COMBIREX - I

J. LIPS

Gegr. 1880

**Küchen-
Maschinen-
Fabrik**

Telephon (051) 9175 08

URDORF

bei Zürich



Ausschank mit Siphon

(Leistung 12 Liter pro Minute)

Selbsteinlagerung von Süssmost — billiger und besser

Wer über zu wenig oder kein eigenes Mostobst verfügt, kauft frischen Saft ab Presse im Herbst **sehr günstig**.

Die Entkeimung kann mit Elektroden- oder Durchlaufapparaten unter günstiger Ausnützung Ihrer Wärmequellen vorgenommen werden. Wir beraten Sie kostenlos über die für Sie geeignete Einrichtung.

Wählen Sie für Lagerung und Ausschank die 25-Literflasche, denn sie bietet Ihnen folgende Vorteile:

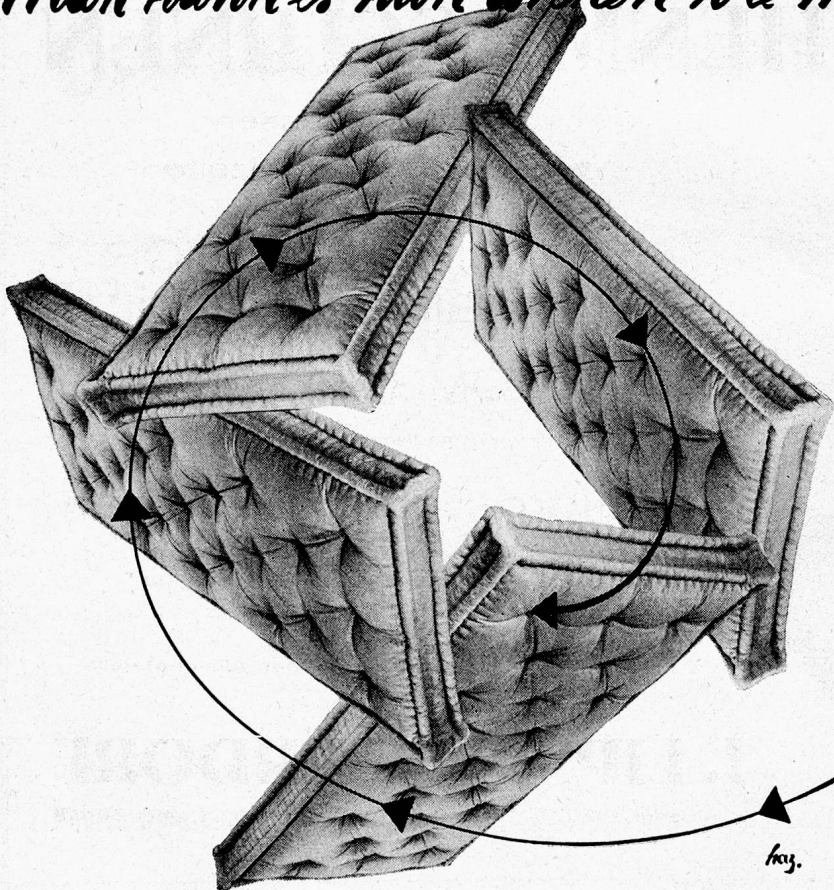
1. **Kein Schimmel, keine Gärung, kein Fassgeschmack.**
2. **Vollständig luftfreie Lagerung**, als Voraussetzung für eine gute Konservierung.
3. **Einfacher und rascher Ausschank** mit Siphon bei Verbrauch einer Flasche innerhalb 5 Tagen.
4. Schimmelfreier Ausschank während einigen Wochen, durch Untenanstich und Luftfilter, welcher erst für den Ausschank aufgesetzt wird.
5. **Billiger in der Anschaffung** als die meisten andern Gefässe.
6. Da stapelbar, denkbar **beste Raumausnutzung** (bis zu 1000 Liter pro m²).
7. Anpassungsfähig an jede Betriebsgrösse. Jede Erweiterungsmöglichkeit.

Verlangen Sie Referenzliste, Preisliste, Anleitung oder kostenlose Beratung über alle Fragen und Geräte für die Süssmostherstellung.

A. Tobler, Dornach Telephon (061) 6 27 52

W. Schwilch, Kempten Telephon (051) 97 83 48

Man kann es nun drehen wie man will...



4. Die Ross-
haarmatratze ist und bleibt die beste
Grundlage für guten Schlaf. Beson-
ders für Krankenhäuser und An-
stalten ist sie mit ihrer nie er-
lahmenden Federkraft und ihrer
unübertroffenen Eigenschaften als
schlechter Wärmeleiter geradezu
wie geschaffen. Sie ist hygienisch
und handlich. Und . . .

**WER AUF ROSSHAAR RUHT
SCHLÄFT GUT!**

Roth & Cie., Wangen an der Aare (BE)

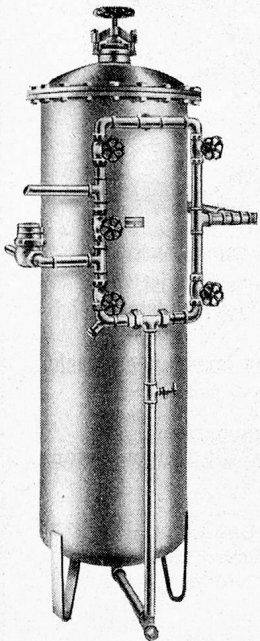
J. Schnyder AG., Wädenswil (ZH)

Toggenburge & Cie., Marthalen (ZH)

Gebr. Wittich, Gottlieben (TG)

Rosshaarspinnerei Basel AG., Basel-Augst

MAESTROLIT



Type MF 70

MAESTROLIT- Wasserenthärter

für die Wäscherei
den Operationsaal
Boiler und Dampfkessel

Ueber alle Fragen der Was-
seraufbereitung werden Sie
durch unser Fachpersonal zu-
verlässig beraten.

Umfüllung bestehender An-
lagen mit Hochleistungs-Kunst-
harz HCR.

Verlangen Sie unverbindlich
Offerten und Prospekte.

MAESTROLIT AG. Basel

Gartenstr. 115, Tel. 061/5 41 55

MAESTROLIT

ESI

das neue, sparsame und
schonende **VOLLWASCHMITTEL** wirkt vierfach als:

Einweich-, Wasch-, Spül- und Bleichmittel

ESI

garantiert

- keine Inkrustierungen
- keinen Faserangriff
- keine Fettläuse

ESI

ist praktisch erprobt

- von der EMPA glänzend begutachtet
- denkbar einfach in der Anwendung
- wirklich vorteilhaft im Preis

Benützen auch Sie die neuzeitlichen Produkte

ESI Vollwaschmittel und

PON Abwasch- und Feinwaschmittel

SEIFENFABRIK  **HOCHDORF**

für beste und schonendste Waschmittel

Jetzt selber renovieren mit unseren Spezialfarben!

Einfach fabelhaft, wie rasch und leicht
sich **KEM-TONE MATT**, **KEM-GLO SEI-
DENGLANZ** und **SUPER-KEM-TONE
GUMMI-ANSTRICH** verarbeiten lassen.
In wenigen Stunden wird dieses Zimmer
schon wieder bezugsbereit sein, denn
alles ist trocken und ohne Farbgeruch.



Verlangen Sie Farbkarten, Prospekte, unsere vollständige Preisliste
und unsere Hotel-Referenzliste. Gaststätten gewähren wir:
15 % Spezial-Rabatt!

VOGELSANG

Kurt Vogelsang AG.
Zürich-Schwerzenbach

Telephon 051/95 31 81



der schmutzabstossende
widerstandsfähige
Email-Lack

Vorteile: Für Küche, WC, Badezimmer,
Holzwerk, Gartenmöbel — Widersteht Frucht-
säuren, Tinte, heissem Fett, kochendem Wasser,
ist schlag- und wetterfest. — **KEM-GLO «weiss»**
vergilbt garantiert nicht. — Für Innen- und Aus-
senanstriche, seidenglänzend — Trocknet in 3
bis 4 Stunden — geruchlos

Kem-Tone

der modernste, wasch-
bare Matt-Anstrich:

Vorteile: Direkt über Tapeten — kein Neu-
tapezieren mehr! — Trocknet in 1 Stunde —
Praktisch geruchlos — Lässt sich fleckenlos spä-
ter ausbessern — Meistens genügt schon 1 An-
strich. — Von Hunderten von Hotels mit Erfolg
verwendet.

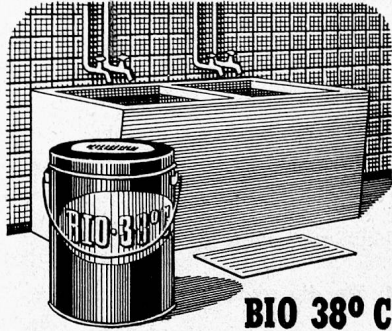
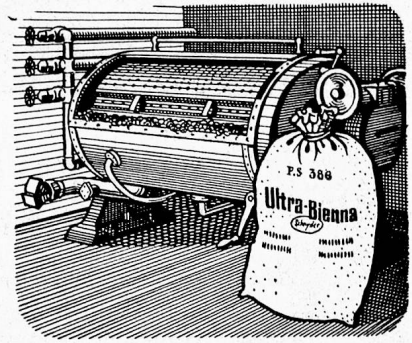
Super Kem-Tone

der flüssige
Gummi-Wandbelag:

Vorteile: Ein Strapazier-Wandanstrich, die
bedeutendste Entwicklung der Farbenchemie
der letzten 100 Jahre, für höchste Anforderungen
in bezug auf Waschbarkeit, Strapazierfähigkeit,
Dauerhaftigkeit. — Mit der Reissbürste wasch-
bar, widersteht sie allen Beschmutzungen. Sie
ist tinten- und alkalibeständig, und lässt sich
wie Email oder plastisches Material strapazieren.
Sie ist elastisch wie Gummi und bereits nach
wenigen Minuten trocken.

Ultra-Bienna

Schnyder



BIO 38° C

das hochwirksame biologische Einweichmittel für Leib-, Küchen-, Operations-, Metzger-, Bäckerwäsche etc.

das erste dreifache Seifenwaschmittel das ohne weitere Zusätze:

- ▶ das Wasser selbsttätig enthärtet und sogar alte Kalkseife löst.
- ▶ die bewährte Waschkraft der Seife besitzt und schonendste Bleichwirkung sichert.
- ▶ der Wäsche höchstes Weiss verleiht und die Farben leuchtender macht. (Hellinwirkung)

Ultra-Bienna wäscht wirksamer, einfacher und schonender!
Auch für Betriebe mit Weichwasser eignet sich Ultra-Bienna ganz hervorragend!

Weitere Schnyder-Spezialprodukte:

PRODUKT 40 Vorwaschmittel für Küchenwäsche, Überkleider etc.

FLOCKEN 555 Spezialseifenflocken für die Waschmaschine.

PERBORAT EXTRA sauerstoffhaltiges Spezialbleichmittel

HELLIN Spül- und optisches Weissmittel

ANGORA Feinwaschmittel für Wollwäsche

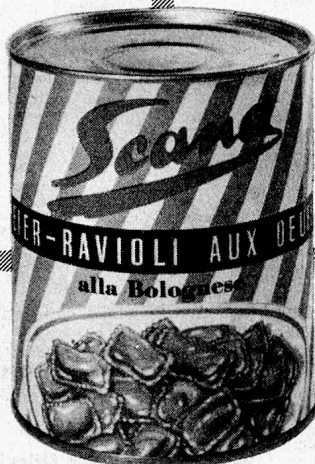
Schnyder-Waschmittel halten was sie versprechen!

SEIFENFABRIK SCHNYDER BIEL 7

Eier-Ravioli

Scana

DIE QUALITÄTS-KONSERVE



Mit Fleischfüllung

3 verschiedene Sorten:

- a) fixfertig in Tomatensauce
- b) fixfertig alla Bolognese (neue Spezial.)
- c) nature ohne Sauce

Lieferbar in $\frac{2}{1}$, $\frac{1}{1}$ und $\frac{1}{2}$ Dosen

Verlangen Sie Muster und Preise!

Gemüse-Konserven

Scana

DIE QUALITÄTS-KONSERVE



SCANA-Spinat

die anerkannt führende Qualität!

Lieferbar in $\frac{2}{1}$, $\frac{1}{1}$ und $\frac{1}{2}$ Dosen

Verlangen Sie Muster und Preise!

Fabrikant: SCANA LEBENSMITTEL AG., Zürich 37 — Telefon 28 36 33