

Planches

Objektyp: **Group**

Zeitschrift: **Cahiers d'archéologie romande**

Band (Jahr): **51 (1990)**

PDF erstellt am: **24.09.2024**

Nutzungsbedingungen

Die ETH-Bibliothek ist Anbieterin der digitalisierten Zeitschriften. Sie besitzt keine Urheberrechte an den Inhalten der Zeitschriften. Die Rechte liegen in der Regel bei den Herausgebern.

Die auf der Plattform e-periodica veröffentlichten Dokumente stehen für nicht-kommerzielle Zwecke in Lehre und Forschung sowie für die private Nutzung frei zur Verfügung. Einzelne Dateien oder Ausdrucke aus diesem Angebot können zusammen mit diesen Nutzungsbedingungen und den korrekten Herkunftsbezeichnungen weitergegeben werden.

Das Veröffentlichen von Bildern in Print- und Online-Publikationen ist nur mit vorheriger Genehmigung der Rechteinhaber erlaubt. Die systematische Speicherung von Teilen des elektronischen Angebots auf anderen Servern bedarf ebenfalls des schriftlichen Einverständnisses der Rechteinhaber.

Haftungsausschluss

Alle Angaben erfolgen ohne Gewähr für Vollständigkeit oder Richtigkeit. Es wird keine Haftung übernommen für Schäden durch die Verwendung von Informationen aus diesem Online-Angebot oder durch das Fehlen von Informationen. Dies gilt auch für Inhalte Dritter, die über dieses Angebot zugänglich sind.

PLANCHES

Planche 1 Tombe 1965-1: crâne 1.

Les crânes sont présentés selon les vues faciale, occipitale, supérieure, inférieure et latérale droite.

Planche 2 Tombe 4: crâne 24.

Planche 3 Tombe 9: crâne 31.

Planche 4 Tombe 9: crâne 32.

Planche 5 Tombe 10: crâne 35.

Planche 6 Tombe 16: crâne 44.

Planche 7 Extension interradiculaire de l'émail dentaire et pathologie dentaire.

Planche 8 Pathologie congénitale

1: atlas 1973-10 (vue supérieure)

2: sacrum 32 (vue postérieure)

3: patella 13 (vue antérieure).

Planche 9 Pathologie infectieuse: ostéomyélite chronique

1: tibia gauche 1973-3/3 (vue macroscopique antérieure)

2: vue radiologique (flèche: abcès centro-osseux).

Planche 10 Pathologie tumorale: fibrome utérin calcifié

1: vue macroscopique 100%

2: vue radiologique

3: microradiographie

4: image au microscope électronique (flèche: fibrilles de collagène, montrant une striation caractéristique).

Planche 11 Hyperostose du sujet 31

1: manubrium avec ossification chondrocostale (vue antérieure)

2: clavicule gauche: facette sternale

3: clavicule droite: tubérosité costale (vue inférieure)

4: segment thoracique, en vue latérale droite avec spondylose (les flèches montrent les ostéophytes)

5: vertèbre thoracique (vue inférieure): la flèche indique le listel marginal.

Planche 12 Trépanation: crâne 1965-T1

1: crâne en norma lateralis

2: vue «oblique» montrant la cicatrisation parfaite (flèche).

Planche 13 Matériel archéologique

1: boutons à perforation en V du type de Glis (T1)

2: bloc de cérusite moulé à la forme du contenant (T5)

3: poudre d'ocre solidifiée à la forme du contenant (T4)

4: perles discoïdes en lignite (T1)

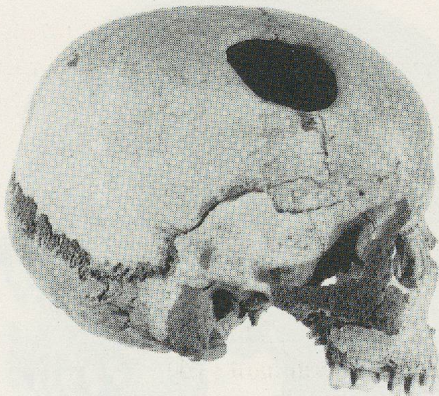
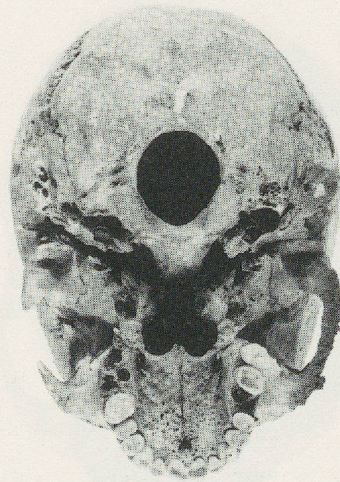
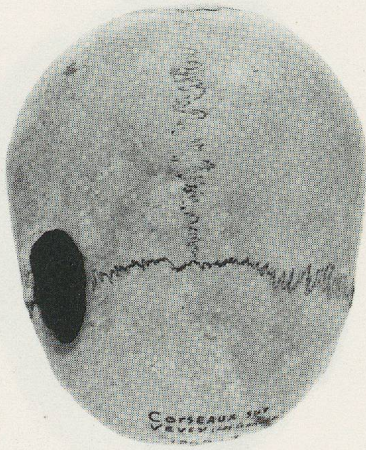
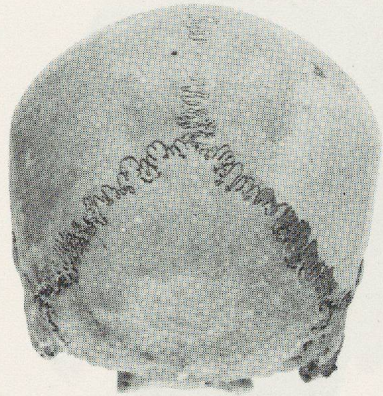


PLANCHE 1 : 1965-T3 CRANE 1

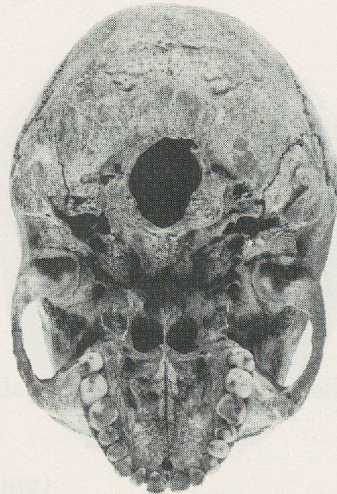
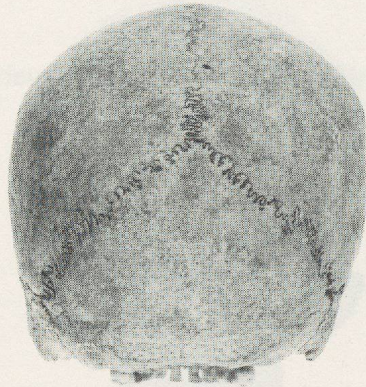
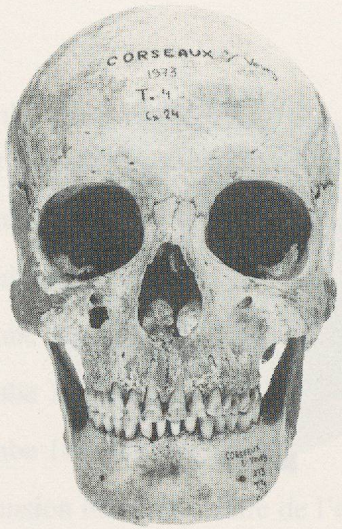


PLANCHE 2 : T4 CRANE 24

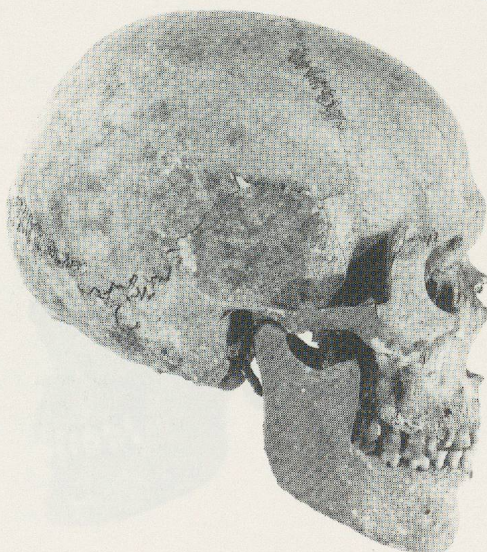
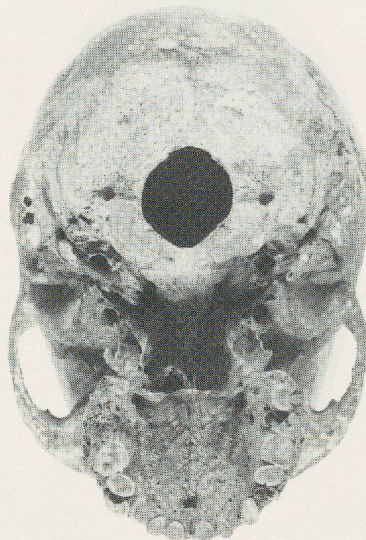
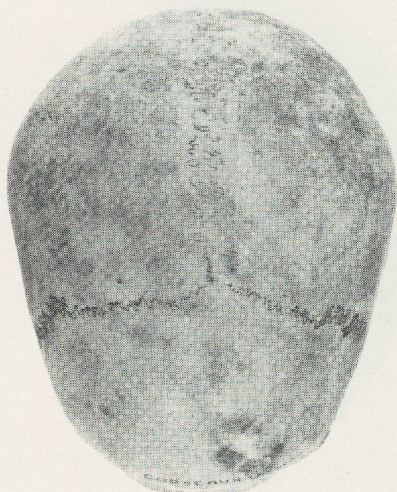
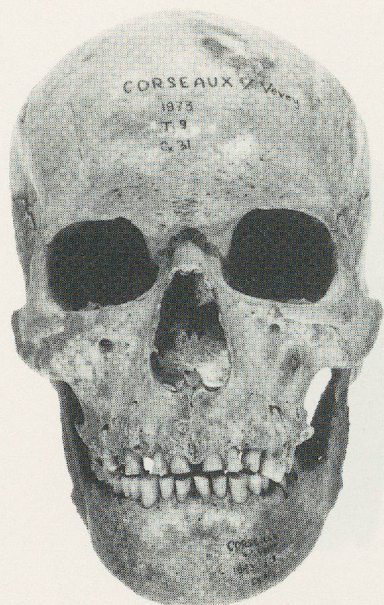


PLANCHE 3 : T9 CRANE 31

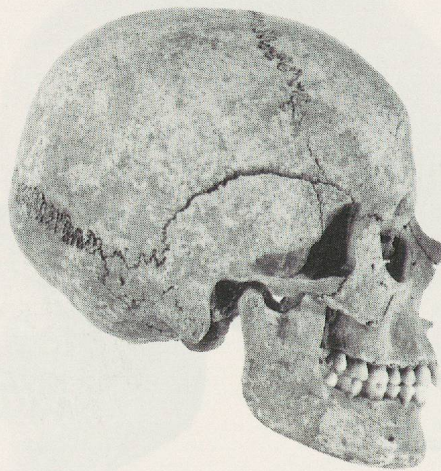
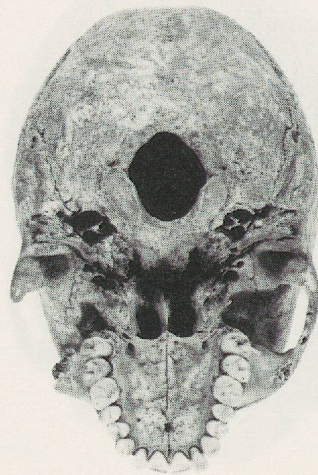
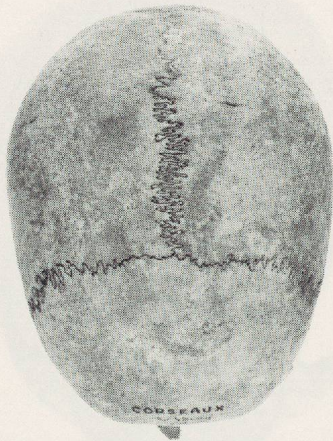
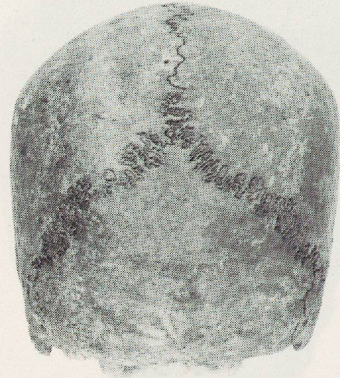
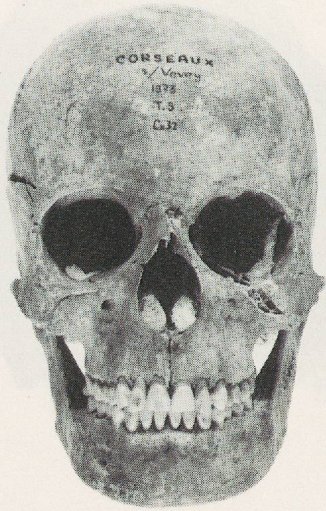


PLANCHE 4 : T9 CRANE 32

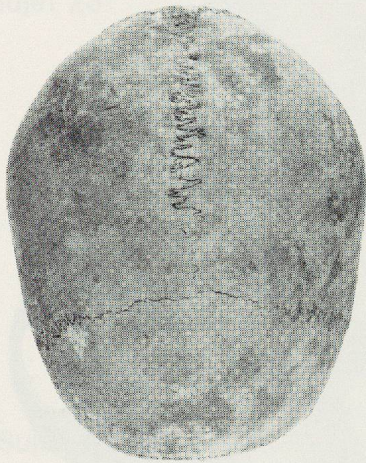
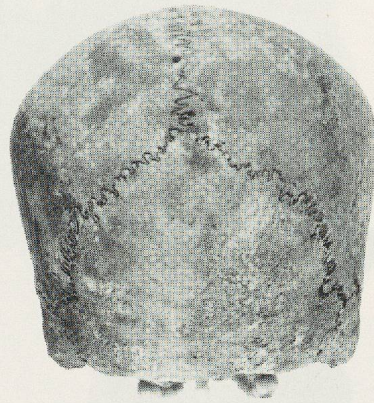
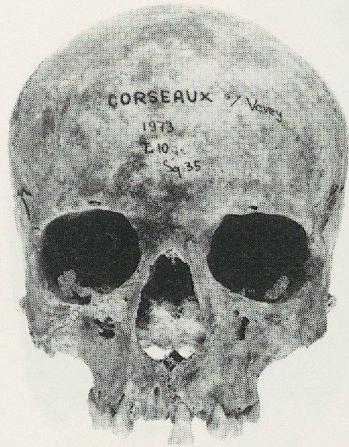


PLANCHE 5 : T 10 CRANE 35

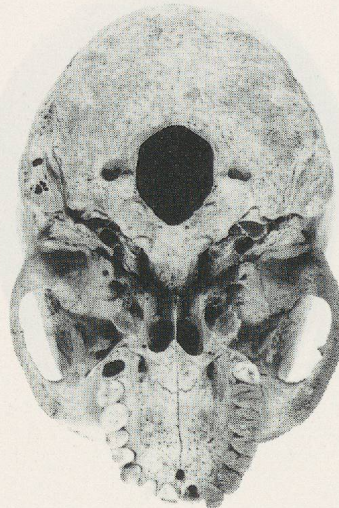
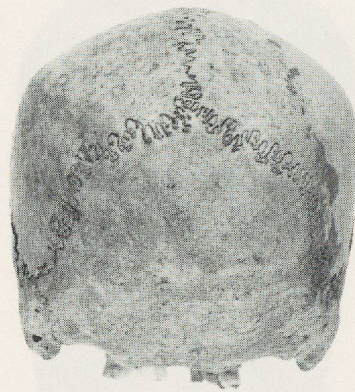
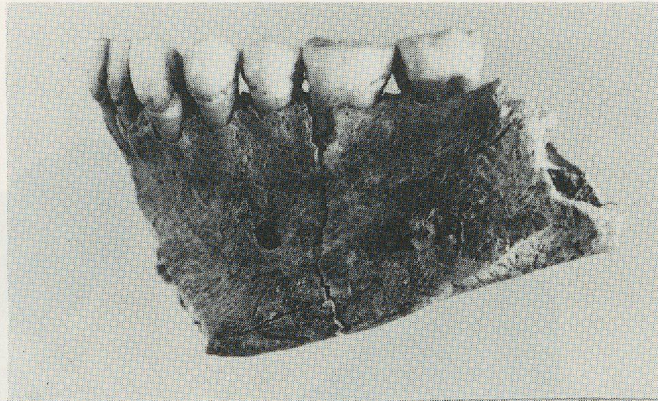


PLANCHE 6 : T16 CRANE 44

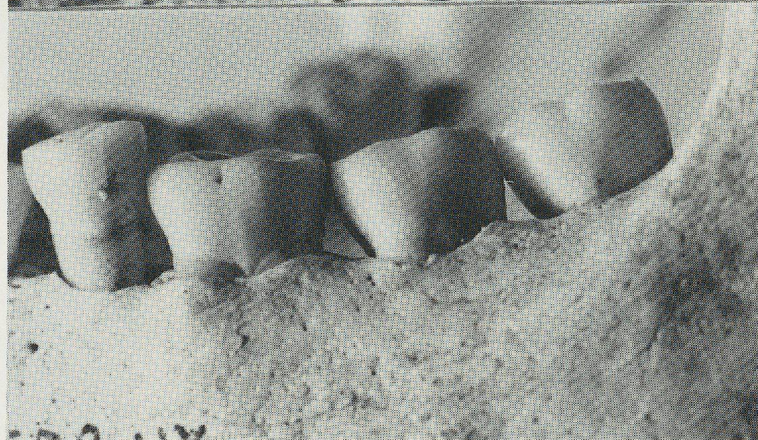
Sujet 14



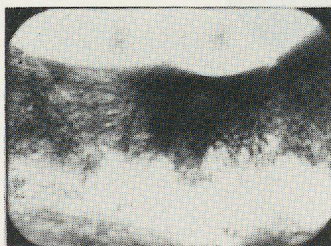
Sujet 23



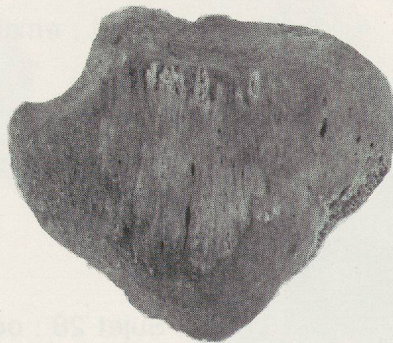
Sujet 44



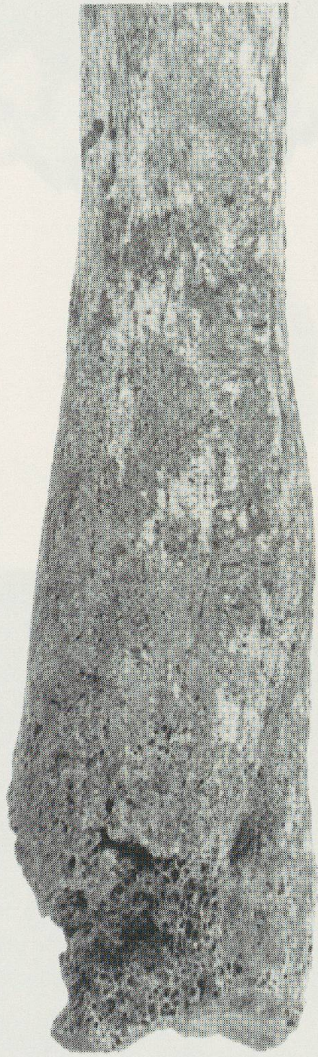
Sujets 14, 23, 44 : email interradiculaire



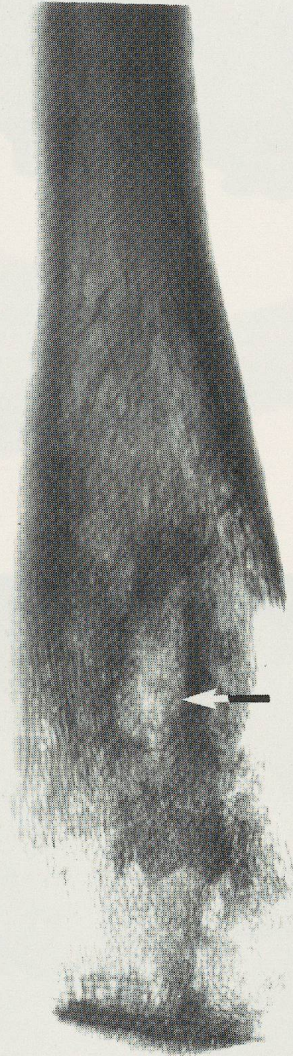
Sujet 28 : odontome eventuel ?



PLT PLANCHE 8 CRANE 44



1



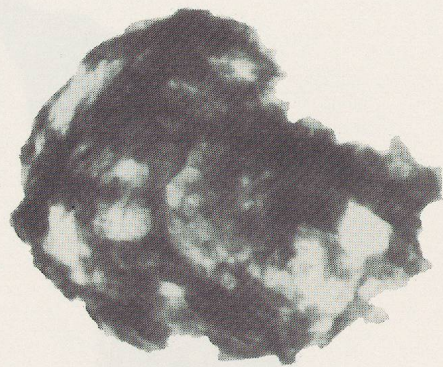
2

PLANCHE 9

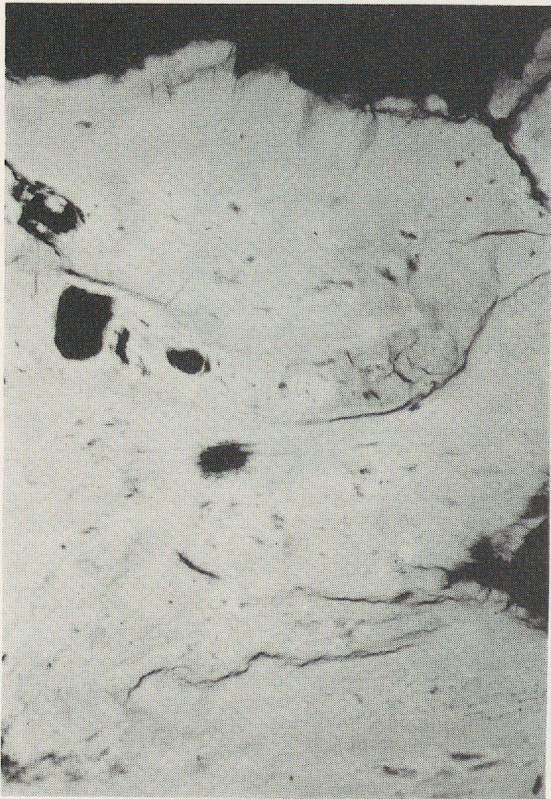
PLANCHE 11



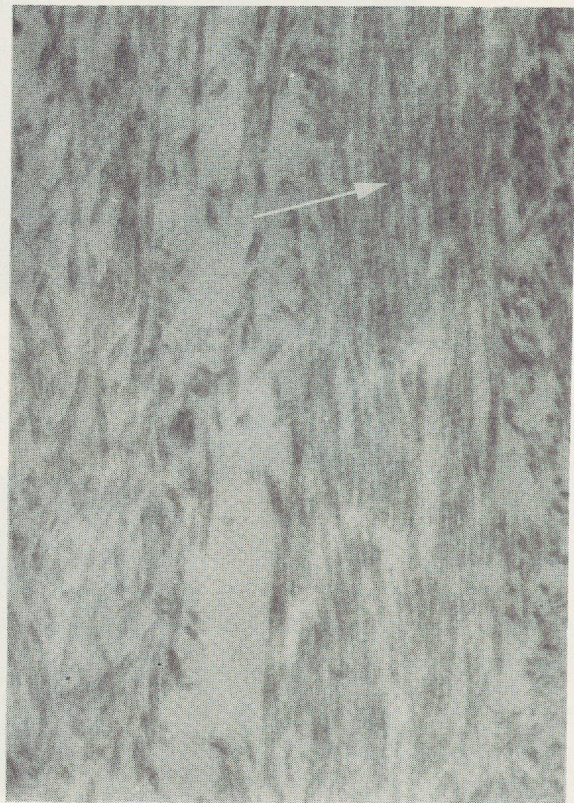
1



2



3

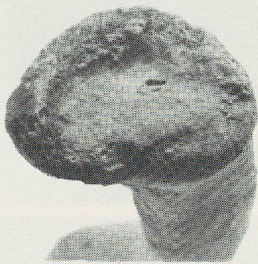


4

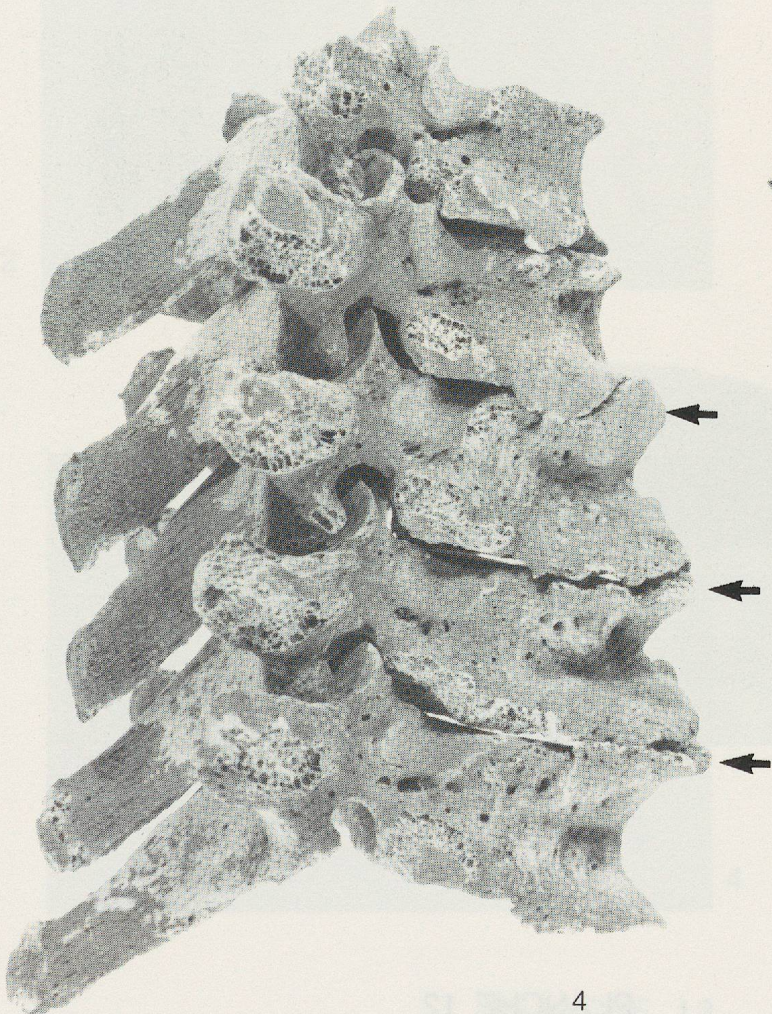
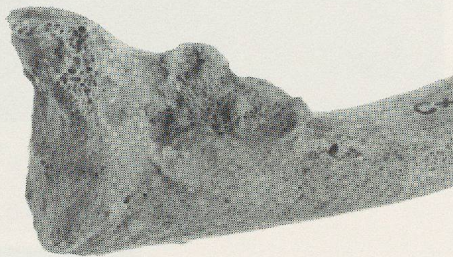
1



2



3



4



5

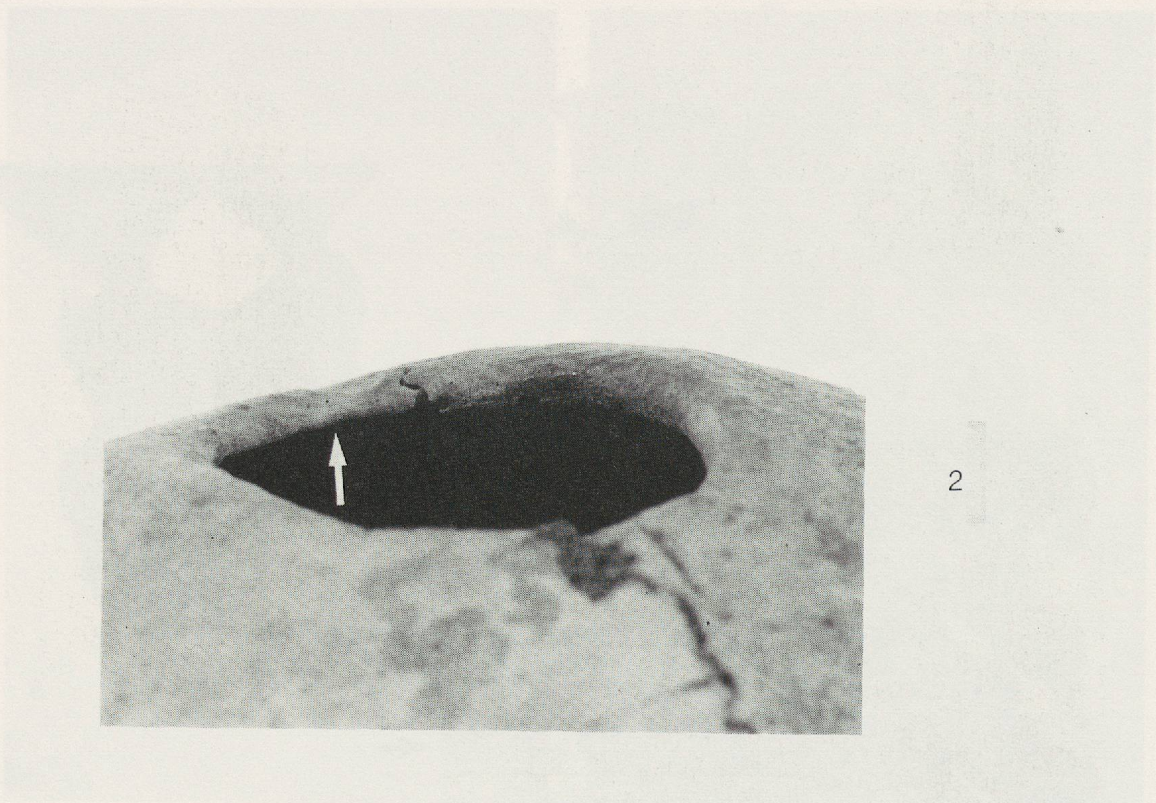
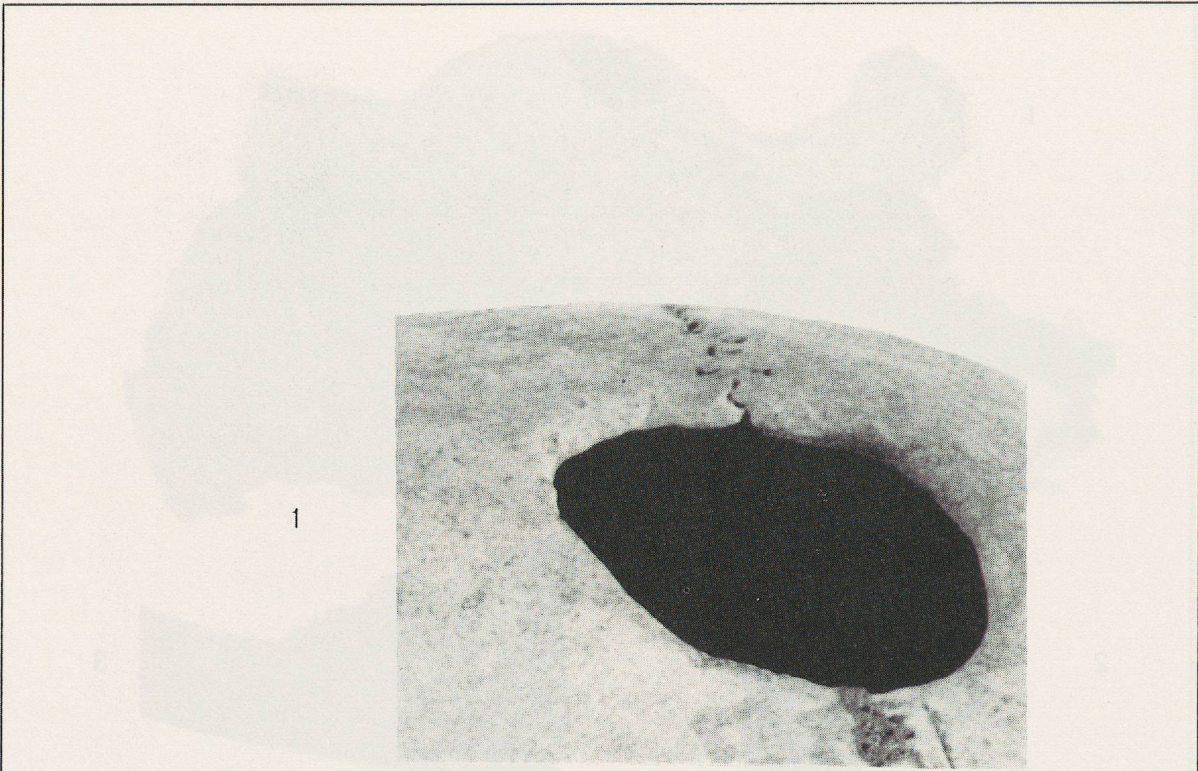
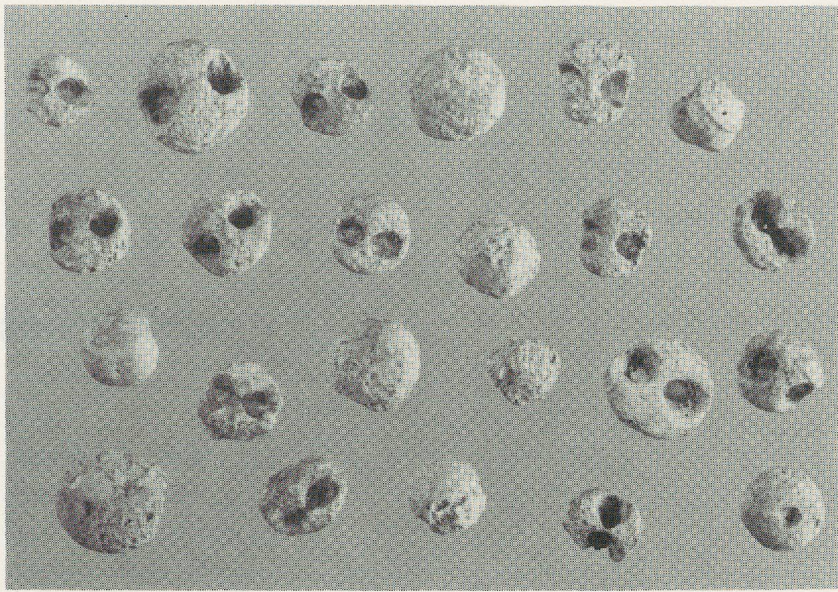
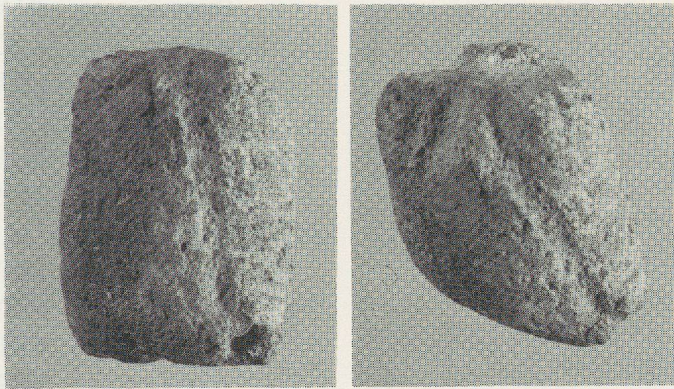


PLANCHE 11

PLANCHE 12



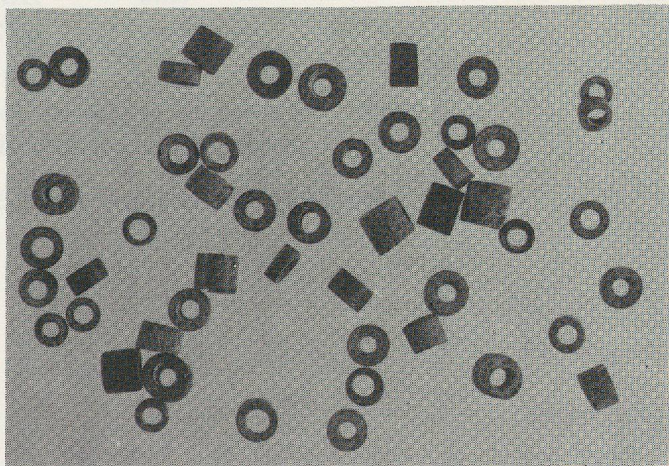
1



2



3



4

