

# Drei Dinge haben Langnau in der Welt berühmt gemacht

Autor(en): [s.n.]

Objektyp: **Article**

Zeitschrift: **Die Berner Woche**

Band (Jahr): **37 (1947)**

Heft 24

PDF erstellt am: **19.09.2024**

Persistenter Link: <https://doi.org/10.5169/seals-646252>

## **Nutzungsbedingungen**

Die ETH-Bibliothek ist Anbieterin der digitalisierten Zeitschriften. Sie besitzt keine Urheberrechte an den Inhalten der Zeitschriften. Die Rechte liegen in der Regel bei den Herausgebern.

Die auf der Plattform e-periodica veröffentlichten Dokumente stehen für nicht-kommerzielle Zwecke in Lehre und Forschung sowie für die private Nutzung frei zur Verfügung. Einzelne Dateien oder Ausdrücke aus diesem Angebot können zusammen mit diesen Nutzungsbedingungen und den korrekten Herkunftsbezeichnungen weitergegeben werden.

Das Veröffentlichen von Bildern in Print- und Online-Publikationen ist nur mit vorheriger Genehmigung der Rechteinhaber erlaubt. Die systematische Speicherung von Teilen des elektronischen Angebots auf anderen Servern bedarf ebenfalls des schriftlichen Einverständnisses der Rechteinhaber.

## **Haftungsausschluss**

Alle Angaben erfolgen ohne Gewähr für Vollständigkeit oder Richtigkeit. Es wird keine Haftung übernommen für Schäden durch die Verwendung von Informationen aus diesem Online-Angebot oder durch das Fehlen von Informationen. Dies gilt auch für Inhalte Dritter, die über dieses Angebot zugänglich sind.

# Drei Dinge haben Langnau in der Welt berühmt gemacht

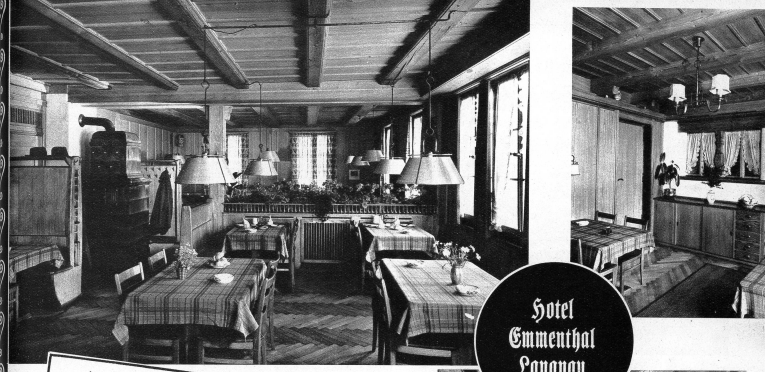


Die währschaften Emmentaler neuer Handwerker steuerten in Leinen, der Käse mit den grossen Löchern und die Gasthäuser. Leistungen bei. Wissen Sie übrigens, warum das Auch das ist eine Eigenart Emmentaler Gastgewerbe in so Langnau: Hier entstand nicht gutes Ansehen sich? Weil ein eine Ausstattung im Heimastil selbstbewusster Emmentaler Gast- nach Schema X. Der Gestalter wirt seit alters her den Dienst schuf Eigenes, ganz Persönliches vor den Verdienst stellt, sich für die vorhandenen Verhält- mid dafür bet, um ein Fußge- nisse, er fasste den Rahmen für scheinbaren Mehrverdienstes die das vorhandene Bild, nicht un- gekehrt. So fühlen wir uns, auch So seien hier nur zwei der an- als Ortsfremde, augenblicklich gesehensten Langnauer Gastbe- heimlich hinter dem mächtigen triebse gezeigt, weil gerade hier, Kachelöfen im Restaurant Mü- durch Herrn Zaugg im Hotel ledentlich, oder in den traumlichen Emmenthal und Herrn Schärer Stuben und Ecken des Hotels im Restaurant Mühledentsch, Emmenthal.

Und noch einmal so gut ist tionen für den Gast den Produk- die Gängeplatte, das herrliche ten ihrer Küchen ein angeneh- Dessert, der wohlgepflegte Wein, senes Milieu geschaffen wurde, die Hammenschnitten, süsse Herr Architekt Mühlemann in Stückli und der chüschige Kaf- Langnau hat die neue Ausstat- fee, in dieser Umgebung, die tung beider Häuser geplant und lange, lange nicht zum Aufre- geachtet, kunstverständliche Lang- chea mahnt.



Restaurant Mühledentsch Langnau



Hotel Emmenthal Langnau

- Pläne und Bauleitung: E. Mühlemann, Architekt BSA/  
SIA, Langnau
- Maurerarbeiten: E. Berger, Langnau  
E. Betschen, Langnau  
E. Peverelli, Langnau
- Zimmerarbeiten: D. Kaufmann, Langnau  
F. Hämmerli, Langnau  
H. Fankhauser, Langnau  
H. Flückiger, Langnau  
F. Niederberger, Langnau
- Spenglerarbeiten: H. Gerber, Langnau  
Mühlemann & Jürg. Langnau
- Schlosserarbeiten: H. Frato, Langnau  
H. Schürch, Langnau  
P. Geell & Söhne, Bern
- Schreiner- u. Glaserarbeiten: Hans Lauber, Langnau  
Job. Gerber & Co., Langnau  
R. Meisterhaus, Langnau  
G. Geiser, Langnau  
Kasag A.G., Langnau  
Liechti & Co., Langnau
- Maler und Gipsarbeiten: F. Aeschlimann, Langnau  
G. Lehmann, Langnau  
W. Hartmann, Langnau  
Bigli A.G., Biglen
- Sanitäre Installationen: Herdfabrik Sursee, Sursee  
Herdfabrik Weißen, Chur
- Elektrische Installationen: Baumann, Kölliker & Co., Zürich
- Heizung und Ventilation: Sänger & Co., Langnau  
W. Moser-Bier, Sumiswald
- Kühl- und Glaceanlagen: Lanz A.G., Rohrbach-b. Huttwil
- Bestuhlung: F. Aeschlimann, Langnau  
G. Lehmann, Langnau  
W. Hartmann, Langnau  
Bigli A.G., Biglen
- Gartenmöbel: Herdfabrik Sursee, Sursee  
Herdfabrik Weißen, Chur
- Elektrische Kochherde: Baumann, Kölliker & Co., Zürich
- Beleuchtungskörper: Sänger & Co., Langnau  
W. Moser-Bier, Sumiswald
- Vorhänge: Lanz A.G., Rohrbach-b. Huttwil
- Wanduhren: W. Moser-Bier, Sumiswald
- Furnierhölzer: Lanz A.G., Rohrbach-b. Huttwil

