

Mode

Objektyp: **Group**

Zeitschrift: **Die Berner Woche**

Band (Jahr): **33 (1943)**

Heft 14

PDF erstellt am: **25.09.2024**

Nutzungsbedingungen

Die ETH-Bibliothek ist Anbieterin der digitalisierten Zeitschriften. Sie besitzt keine Urheberrechte an den Inhalten der Zeitschriften. Die Rechte liegen in der Regel bei den Herausgebern.

Die auf der Plattform e-periodica veröffentlichten Dokumente stehen für nicht-kommerzielle Zwecke in Lehre und Forschung sowie für die private Nutzung frei zur Verfügung. Einzelne Dateien oder Ausdrucke aus diesem Angebot können zusammen mit diesen Nutzungsbedingungen und den korrekten Herkunftsbezeichnungen weitergegeben werden.

Das Veröffentlichen von Bildern in Print- und Online-Publikationen ist nur mit vorheriger Genehmigung der Rechteinhaber erlaubt. Die systematische Speicherung von Teilen des elektronischen Angebots auf anderen Servern bedarf ebenfalls des schriftlichen Einverständnisses der Rechteinhaber.

Haftungsausschluss

Alle Angaben erfolgen ohne Gewähr für Vollständigkeit oder Richtigkeit. Es wird keine Haftung übernommen für Schäden durch die Verwendung von Informationen aus diesem Online-Angebot oder durch das Fehlen von Informationen. Dies gilt auch für Inhalte Dritter, die über dieses Angebot zugänglich sind.

Aparter Damenpullover

mit neuem Strickmuster

Modell 90. Grösse Nr. 42. Nadeln Nr. 2 1/2.

Lochmuster Nr. 107: 2 M. links zusammenstr., aber die 2 Glieder auf der linken Nadel nicht fallen lassen, sondern daraus eine M. rechts verkehrt abstricken usw. Rechte und linke Seite gleich arbeiten.

Farbenzusammenstellung: Pullover: grün, Bindbändli am Hals: dunkelbraun, rehbrown, altgold und grün.

Vorderteil: 120 M. anschlagen, drei Rippli stricken. Lochmuster beginnen. Seitennaht bis zur Taille nach je drei cm 2 M. zusammenstr., 7mal wiederholen. 5 cm gerade stricken, dann jede 6. Nadel 1 M. aufnehmen, ca. 14mal bis zum Armloch. Seitennaht ca. 40 cm hoch. Nach 30 cm Höhe (vordere Mitte) Schlitz beginnen. Beim Schlitz eine M. aufnehmen für Randmasche. Schlitz mit festen M. umhäkeln, Oesen anhäkeln.

Armloch: 2mal 3 M. abketten, 4mal 2 M. zusammenstr. und 3mal eine M. abnehmen. Armlochhöhe 15 cm, abgerechnet ist die Achselpatte.

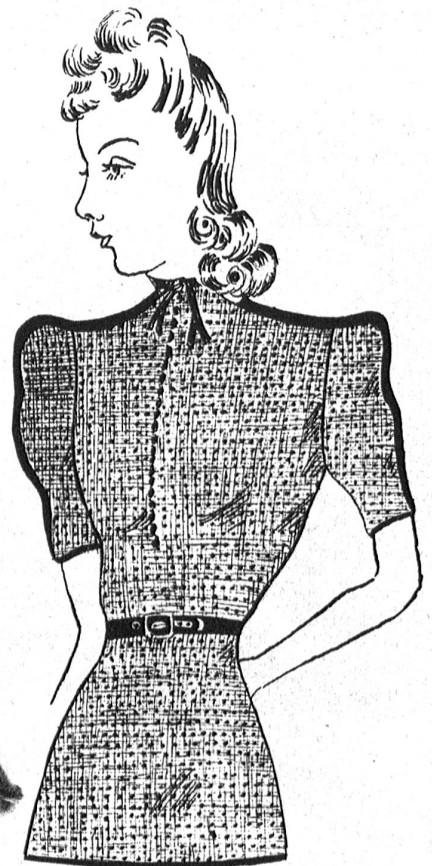
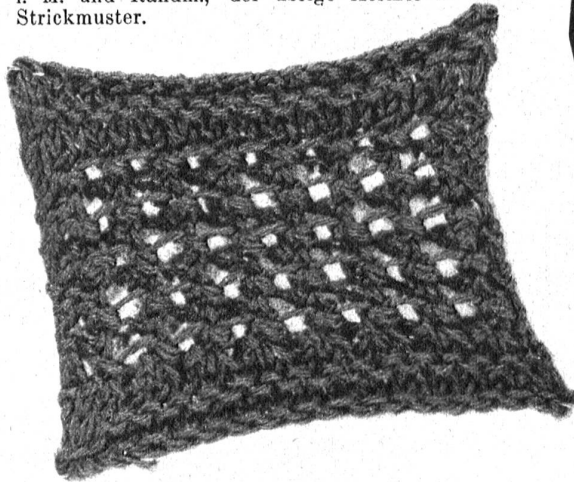
Halsausschnitt: 8 cm unterhalb der Achsel beginnen. 8 M. abketten, 2mal 2 M. abketten, dann immer noch eine M. abketten, bis ca. 38 M. für die Achsel bleiben. Achsel in 4mal 6 und 2mal 7 M. abschrägen.

Rückenteil: Wie Vorderteil. Halsausschnitt gerade abketten.

Aermel: Anschlag 24 M. für die Achselpatte, welche am Aermel angestrickt ist.

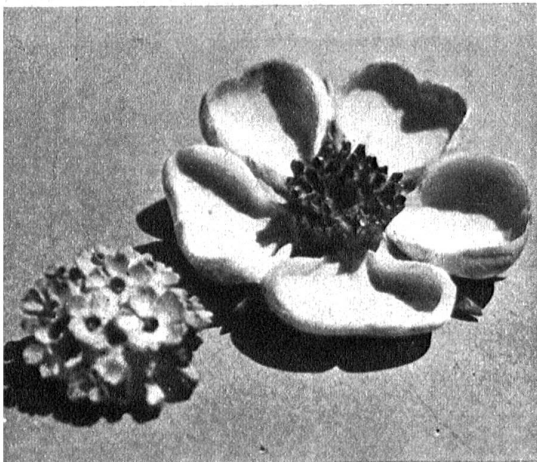
Pattenlänge: 11 cm.

Muster der Achsel- und Aermelpatte: 1 Randm., 3 l. M., 1 r. M., 14 l. M., 1 r. M., 3 l. M. und Randm., der übrige Aermel im Strickmuster.



Bindbändlibeschreibung
zu Modell Nr. 90

2 Gänge feste Maschen		2 Gänge feste Maschen
grün 23 cm	d'braun 17 1/2 cm	alt gold 23 cm
rehbraun 23 cm	grün 30 cm	alt gold 17 1/2 cm
2 Gänge feste Maschen	4 Gänge feste Maschen	2 Gänge feste Maschen

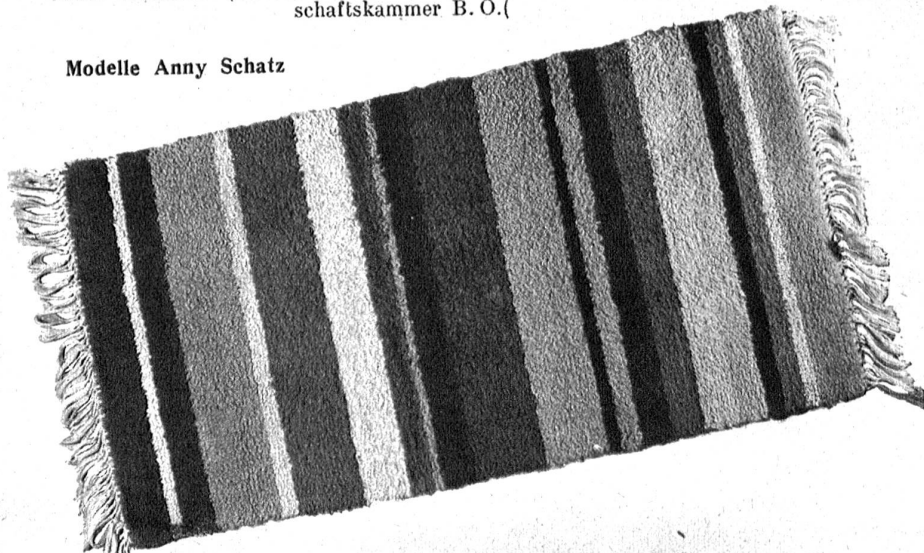


Naturfarbige Blumen in feinsten Elfenbeinschnitzerei bilden in dieser Saison die modische Neuheit. (Photo von der Volkswirtschaftskammer B. O.)

Modelle Anny Schatz

Farbenfroher Smyrnateppich

80 x 140 cm



Dieser Teppich kann aber auch aus Restenmaterial gehäkelt oder gewoben werden.

Ausführung:

- | | | |
|-------------|----------|-------------|
| 1. Streifen | 8 1/2 cm | stahlblau |
| 2. » | 2 1/2 » | beige |
| 3. » | 6 » | stahlblau |
| 4. » | 12 1/2 » | carminrot |
| 5. » | 3 » | beige |
| 6. » | 13 » | blaugrün |
| 7. » | 8 1/2 » | dunkelbeige |
| 8. » | 5 » | mittelbraun |
| 9. » | 1 1/2 » | hellbraun |
| 10. » | 19 » | taubenblau |
| 11. » | 12 » | carminrot |
| 12. » | 2 1/2 » | dunkelbraun |
| 13. » | 4 » | hellbraun |
| 14. » | 6 » | dunkelbraun |
| 15. » | 6 » | blaugrün |
| 16. » | 11 1/2 » | dunkelbeige |
| 17. » | 3 1/2 » | dunkelbraun |
| 18. » | 4 » | blaugrün |
| 19. » | 2 1/2 » | dunkelbeige |
| 20. » | 8 1/2 » | cardinalrot |

An den beiden Enden werden aus Hanfschnur Fransen angeknüpft.

Schnittmuster-Modelle



4324. Lose fallender sportlicher Mantel mit neuartigem Aermelansatz. Den Rücken verzieren 2 Quetschfalten



Neue Frühjahrmäntel

4321. Eleganter Mantel aus Uni-Stoff, auf die Taille gearbeitet, hinten drapiert, mit Samtkragen und Samtknöpfen

4322. Tweed-Mantel in neuartiger Form. Kragen, Knöpfe und Taschenpatten sind aus einfarbigem Stoff

4323. Schöner, lose fallender Mantel mit aparter Verzierung am Oberteil und bei den Taschen

4324

Bestellschein für Schnittmuster

Senden Sie mir ein Schnittmuster zu folgender Abbildung:

Heft Nr. Modell Nr. Grösse Nr.

Name:

Adresse:

Schnittmuster können zum Preise von Fr. 1.80 durch unsern Verlag bezogen werden. Sie sind in den Grössen 40, 42, 44 und 46 erhältlich. Auch Schnittmuster nach Mass werden geliefert (mit Preisauflschlag).

Den Betrag für das Schnittmuster füge ich in Briefmarken hier bei - ersuche ich durch Nachnahme zu erheben. Nichtgewünschtes streichen



Wie nehme ich Mass?
 1. Oberweite. 2. Taillenweite. 3. Hüftenweite. 4. Rückenbreite. 5. Aermellänge. 6. Tailllänge. 7. Ganze Länge. (Von der Achsel gemessen.) 8. Rückenlänge. 9. Jupelänge