

Gut Holz

Autor(en): **[s.n.]**

Objektyp: **Article**

Zeitschrift: **Die Berner Woche**

Band (Jahr): **33 (1943)**

Heft 14

PDF erstellt am: **24.09.2024**

Persistenter Link: <https://doi.org/10.5169/seals-637693>

Nutzungsbedingungen

Die ETH-Bibliothek ist Anbieterin der digitalisierten Zeitschriften. Sie besitzt keine Urheberrechte an den Inhalten der Zeitschriften. Die Rechte liegen in der Regel bei den Herausgebern. Die auf der Plattform e-periodica veröffentlichten Dokumente stehen für nicht-kommerzielle Zwecke in Lehre und Forschung sowie für die private Nutzung frei zur Verfügung. Einzelne Dateien oder Ausdrucke aus diesem Angebot können zusammen mit diesen Nutzungsbedingungen und den korrekten Herkunftsbezeichnungen weitergegeben werden. Das Veröffentlichen von Bildern in Print- und Online-Publikationen ist nur mit vorheriger Genehmigung der Rechteinhaber erlaubt. Die systematische Speicherung von Teilen des elektronischen Angebots auf anderen Servern bedarf ebenfalls des schriftlichen Einverständnisses der Rechteinhaber.

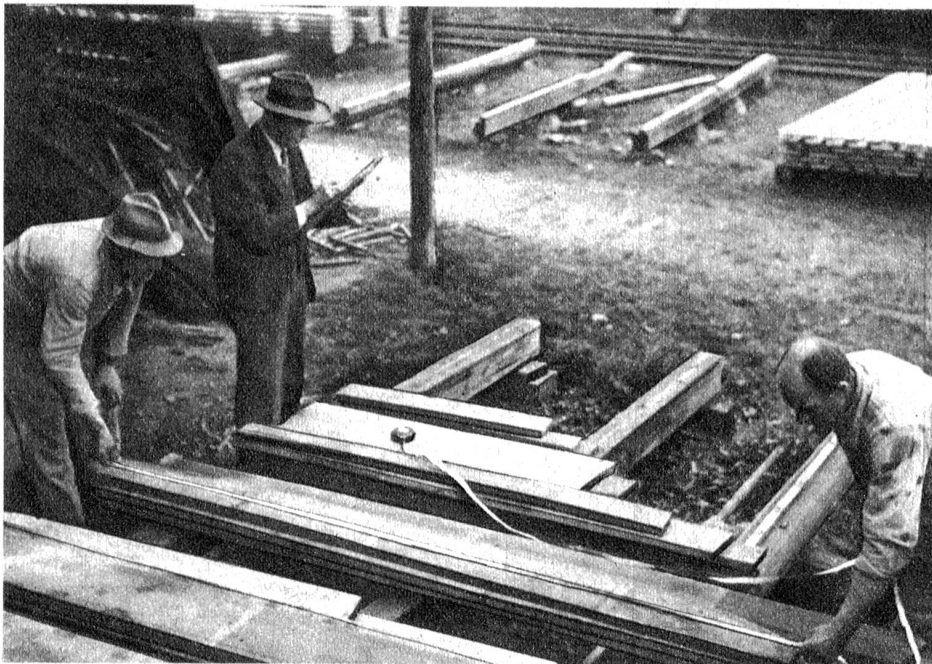
Haftungsausschluss

Alle Angaben erfolgen ohne Gewähr für Vollständigkeit oder Richtigkeit. Es wird keine Haftung übernommen für Schäden durch die Verwendung von Informationen aus diesem Online-Angebot oder durch das Fehlen von Informationen. Dies gilt auch für Inhalte Dritter, die über dieses Angebot zugänglich sind.

Ein reiches Rundholzlager ermöglicht die beste Auswahl des zu verarbeitenden Holzes

GUT HOLZ

könnte der Wahlspruch der Firma F. & E. Wälti lauten, deren Betrieb im Laufe der Jahre zu einem leistungsfähigen Sägewerk ausgebaut wurde. Wichtige Stämme und geschnittenes Material liegen auf dem Lager und geben jedem Neuankömmlingen am Bahnhof den Eindruck emsiger Arbeit und unermüdlichen Fleißes. Das Sägewerk mit seinen Eigentümern und den Arbeitern bildet einen lebenden Bestandteil Aarbergs. Das Unternehmen ist bestrebt, den heute auch kontingentierten Rohstoff Holz unter bestmöglicher Ausnützung zu verarbeiten und durch sorgfältige Sortierung geeignete Sägereiprodukte für Baugewerbe, Möbelfabrikation und weitere Verwendungszwecke bereitzuhalten. Gut ausgewähltes Material, qualitative Arbeit und aufrechte Gesinnung rechtfertigen den Erfolg dieses Unternehmens



Jeder einlaufende Auftrag ist wichtig und wird sorgfältig nach Liste durchgeführt
(Photos E. Thierstein)



Die Herren Ernst Wälti und Sohn bei der Besprechung über die Ausführung eines Auftrages



Ein Ausblick aus der Sägerei lässt die vorbereiteten Stämme im Vordergrund erkennen, die beim nächsten Gang in die Säge eingeführt werden



Die Verarbeitung der Stämme in der Sägerei
Das Sortieren und Ablängen des Rundholzes

