

Objektyp: **Advertising**

Zeitschrift: **Bauen, Wohnen, Leben**

Band (Jahr): - **(1962)**

Heft 49

PDF erstellt am: **22.09.2024**

### **Nutzungsbedingungen**

Die ETH-Bibliothek ist Anbieterin der digitalisierten Zeitschriften. Sie besitzt keine Urheberrechte an den Inhalten der Zeitschriften. Die Rechte liegen in der Regel bei den Herausgebern. Die auf der Plattform e-periodica veröffentlichten Dokumente stehen für nicht-kommerzielle Zwecke in Lehre und Forschung sowie für die private Nutzung frei zur Verfügung. Einzelne Dateien oder Ausdrucke aus diesem Angebot können zusammen mit diesen Nutzungsbedingungen und den korrekten Herkunftsbezeichnungen weitergegeben werden. Das Veröffentlichen von Bildern in Print- und Online-Publikationen ist nur mit vorheriger Genehmigung der Rechteinhaber erlaubt. Die systematische Speicherung von Teilen des elektronischen Angebots auf anderen Servern bedarf ebenfalls des schriftlichen Einverständnisses der Rechteinhaber.

### **Haftungsausschluss**

Alle Angaben erfolgen ohne Gewähr für Vollständigkeit oder Richtigkeit. Es wird keine Haftung übernommen für Schäden durch die Verwendung von Informationen aus diesem Online-Angebot oder durch das Fehlen von Informationen. Dies gilt auch für Inhalte Dritter, die über dieses Angebot zugänglich sind.



## Muß die Küchenarbeit eine Aschenbrödelarbeit sein?

Warum haftet dem vielseitigsten Beruf ein bitterer Geschmack an, warum werden Haushalt- und Küchenarbeiten so wenig geschätzt, sondern stellen ein notwendiges Uebel dar?

### Jeder Küchenchef und Koch ...

... wird beinahe als höheres Wesen betrachtet, als ein König seines Faches. Das Können berühmter Köche dringt bis über den Atlantik, bis zur höchsten Prominenz. Und die Hausfrau? Auch sie beherrscht diesen Berufsweig! Und doch ist sie selten zufrieden mit dieser sinnvollen Tätigkeit. Warum das? Weil nachher das bittere Ende kommt: Das Abwaschen und Abtrocknen! Täglich dreimal, jahraus jahrein!

### Haben Sie schon einmal ausgerechnet,

wieviele Stunden Sie während eines Jahres am Abwaschrog und mit dem Handtuch in der Hand in der Küche stehen? Schon für eine kleine Familie wenden Sie mindestens 400 Arbeitsstunden auf. Mehr als zwei Wochen, Tag und Nacht zusammengerechnet! Wem muß das nicht zum Halse hinaushängen?

### Ist die Geschirr-Waschmaschine ein Luxus?

Sicher wünschen auch Sie sich, daß das lästige Abwaschen und Abtrocknen jemand anders erledigen könnte.

Eine Maschine zum Beispiel, eine Geschirr-Waschmaschine, die erschwinglich und vor allem ebenso zuverlässig ist wie das «Abwaschen à la main...» Sicherlich, eine Geschirr-Waschmaschine ist heutzutage kein Luxus mehr. Denken wir an die Kühlschränke: Noch vor 10 Jahren waren sie ein Privileg der «Oberen Zehntausend». Und heute: In jedem modernen Haushalt steht heute ein Kühlschrank. Und wenn es erst noch ein «Gallay» ist, dann sind wir besonders gut «versorgt».

### Warum ist Gallay die meistverkaufte Geschirr-Waschmaschine der Schweiz?

Die Anschaffung einer Geschirr-Waschmaschine ist ein wichtiger Entscheid. Man will sich dies gut überlegen, ausprobieren und vergleichen. Tun Sie es! Verlangen Sie beim Generalvertreter der Gallay, der Firma Intertherm AG, Leutschenbachstraße 46, Zürich 11/50, Telefon (051) 46 35 20, ausführliche Prospekte oder Gratisvorführung einer Geschirr-Waschmaschine. Ohne Eile treffen Sie den Entscheid. Und so wurde Gallay die meistverkaufte Geschirr-Waschmaschine der Schweiz.

### Gallay ist auch für kleinere Budgets tragbar!

Gallay hat einen interessanten Finanzierungsplan entwickelt, der individuell jedem Haushaltsbudget angepaßt werden kann. Verlangen Sie bitten den Gallay-Finanzierungsplan.

### Wählen Sie «Ihre» Gallay-Geschirr-Waschmaschine!

Drei Modelle stehen zu Ihrer Verfügung. Je nach den besonderen Bedürfnissen wählen Sie unter den folgenden Modellen:

### Gallay LV 500 — die Geschirr-Waschmaschine für den Durchschnittshaushalt

Sie bringt Ihnen mehr Zeit für die Kinder und sich selbst. Schluß mit dem lästigen Abwaschen und Abtrocknen. Die Gallay LV 500 macht Ihre Küchenarbeit zur Freude. Sie deponieren ganz einfach das schmutzige Geschirr in den Drahtkörben der Maschine, schließen den Deckel, drücken auf den Knopf — und schon nach 20 Minuten ist das Geschirr tadellos gewaschen und zudem auch schon getrocknet.

### Gallay LV 600 — Einbaumodell

Möchten Sie Ihre Küche speziell modern einrichten, dann entschließen Sie sich für das Gallay-Einbaumodell. Gallay, die meistverkaufte Geschirr-Waschmaschine, ist nun auch als Einbaumodell erhältlich. Sie wurde speziell für Schweizerverhältnisse konstruiert. Das Geschirr wird einwandfrei gewaschen und abgetrocknet.

### Gallay LV 500 Inox-Super

Die ideale Geschirr-Waschmaschine für Tea-Rooms, Restaurants, Hotels, Kantinen usw. Dieses Modell ist außerordentlich leistungsfähig und, was schon sein Name verrät, inoxydebel. Verlangen Sie eine Gratisdemonstration.

Jacqueline

# Nie mehr abwaschen - nie mehr abtrocknen dank Gallay der meistverkauften Schweizer Geschirr- Waschmaschine



Täglich zwei Stunden mehr Zeit für die Kinder

Schweizerfabrikat, das sich seit mehr als 5 Jahren bewährt hat

Vollautomatisch

Keine Installationskosten

Wäscht und trocknet sogar Pfannen

Darum bevorzugen immer mehr Frauen  
**Gallay**

# GALLAY

## Intertherm AG



Zürich: Hauptsitz, Leutschenbachstr. 46  
Tel. 051/46 35 20  
Genf: 16, rue du Mont-Blanc, Tel. 022/313625  
Lugano: Nuovo Palazzo Dogane,  
Tel. 091/29713  
Langenthal: Farbasse 22, Tel. 063/23367

Verlangen Sie Gallay-Kühlschränke,  
Gallay-Kochherde  
Gallay-Waschmaschinen.

Intertherm offeriert Ihnen noch  
12 weitere, kleine Haushalt-Artikel

## Coupon

Ich wünsche: \*den reich illustrierten Prospekt  
\*den Gallay Finanzierungsplan  
\*eine unverbindliche Demonstration  
\*eine Probemaschine

Name \_\_\_\_\_  
Adresse \_\_\_\_\_



*Orangina*  
**VIVI-KOLA**

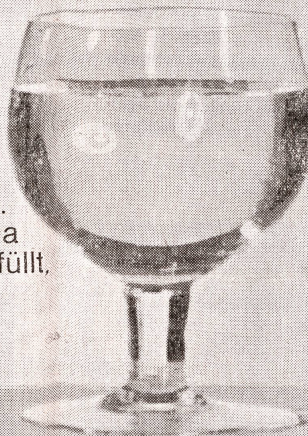
**HENNIEZ**  
eau minérale alcaline  
abgefüllt durch die  
**HENNIEZ LITHINÉE SA**



## Eine «Reserve der guten Laune» in Ihrem Keller

Für unerwartete Gäste und zum gemütlichen Essen im Familienkreis sind die Quellenprodukte aus Eglisau und das von der HENNIEZ LITHINÉE SA abgefüllte Mineralwasser stets eine «Reserve der guten Laune». Und denken Sie daran; Vivi-Kola und Orangina werden mit Eglisauer Mineralwasser abgefüllt. Henneiz weist Silva-Schecks auf.

Mineralquelle Eglisau AG, Eglisau



bi



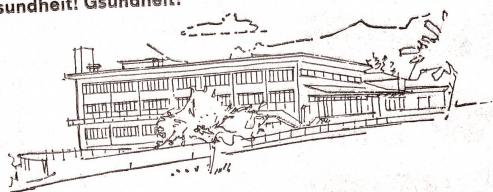


# simbo

**Simmental B.O.**

Wie alle die vielen und herrlichen Weissenburger-Durstlöcher, so stammt auch das Citro-Simbo – reich an Vitamin C – aus unserem modernen Betrieb im schönen Simmental des Berner Oberlandes. Citro-Simbo, das neuzeitliche Getränk, reich an Vitamin C, erobert sich die Sympathie der Weissenburger-Freunde und nicht wahr: probieren geht über studieren.

Gsundheit! Gsundheit!



Weissenburger-Mineralwasser seit 1604,  
die Quelle im grünen Bergtal

27/82



**LICHT KRAFT TELEPHON**

BAU VON SCHALTANLAGEN / TRAFOSTATIONEN / BELEUCHTUNGSKÖRPER



ZÜRICH 1

Filialen: Glatfbrugg, Industriestr. 32, Tel. 83 66 47  
Kloten, Schaffhauserstr. 114, Tel. 84 72 17

... Wenn es den Garten betrifft, dann denken Sie an uns. Unser Personal steht Ihnen immer gerne mit Rat zur Verfügung.

SAMEN-



ZCH + OERLIKON

HAUPTGESCHÄFT: Oerlikon, beim Bahnhof  
Telephon (051) 48 76 76  
Stadelhoferstrasse 41  
Telephon (051) 82 90 16

FILIALE

*Der leistungsfähige Betrieb*

*für gediegene Malerarbeiten*

*in repräsentativen Bauten*



**S. BARENHOLZ & CO., ZÜRICH**

Zwinglistrasse 21

Telephon 25 52 11

**Madeleinettes REX**

einfach köstlich

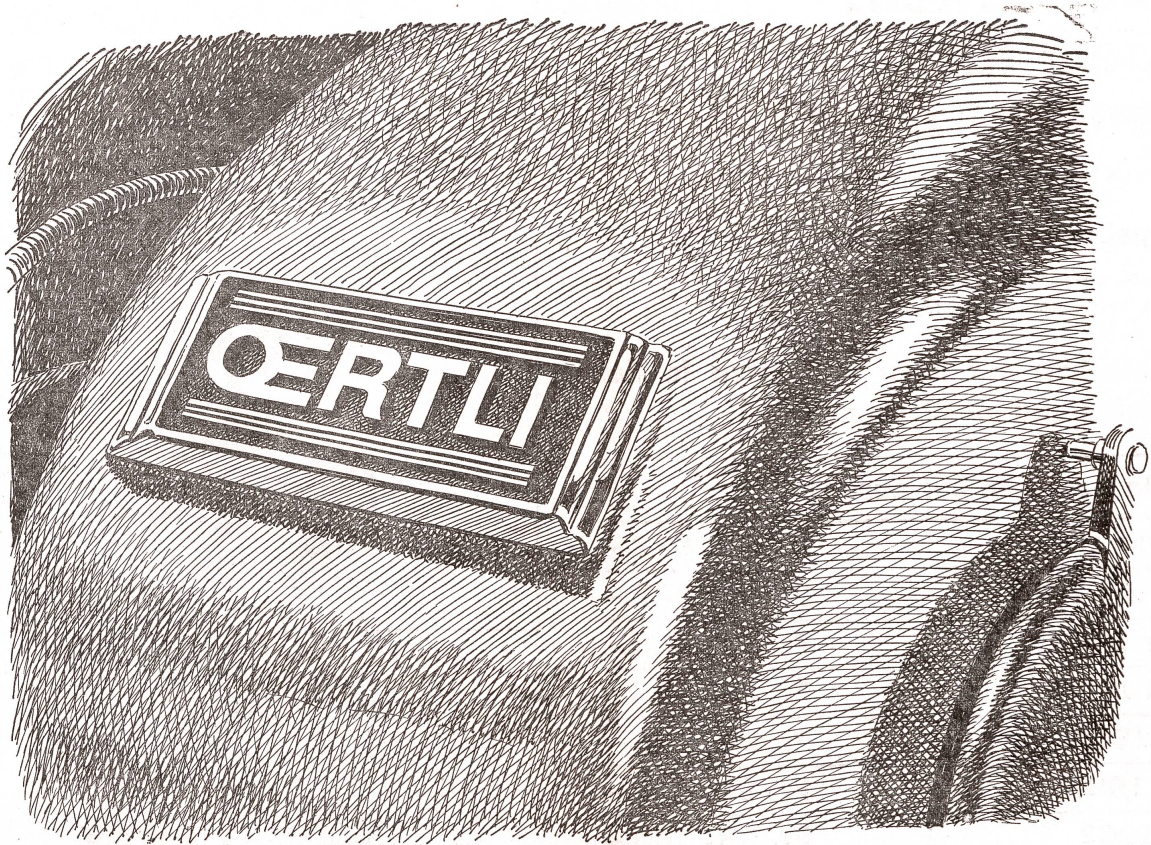
250 g

**145**

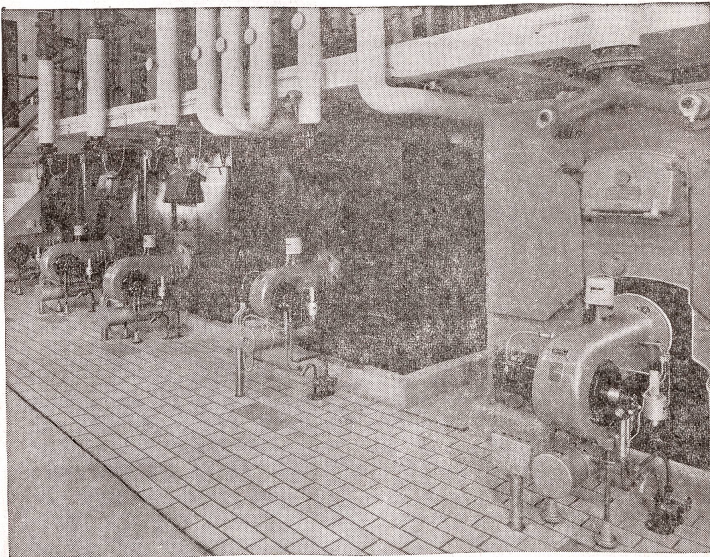
mit  
2 CO-OP PUNKTEN

eines der vielen guten und vorteilhaften REX-Biscuits





**Dieser Name steht über 100 000 mal für Qualität!**



Über 100 000 Oertli-Oelbrenner sind bereits verkauft worden! Mit sprichwörtlicher Zuverlässigkeit versehen sie ihren Dienst überall in der Schweiz, in Europa und in Übersee. Oertli-Oelbrenner haben sich im Laufe von mehr als 30 Jahren durch ihre Betriebssicherheit und Wirtschaftlichkeit einen hervorragenden Ruf erworben. Wir sind in der glücklichen Lage, für jedes Objekt die richtige Oelfeuerungs-Anlage zu planen und zu liefern. Vom Kleinst-Brenner für Zentralheizungen bis zur größten Industrie-Feuerung, sogar mit elektronischen Regelgeräten und Lochkarten-Steuerung! Und sollte einmal eine Düse verstopft oder sonst eine Kleinigkeit nicht in Ordnung sein, so profitieren unsere Kunden vom einzigartigen OERTLI-Service. Allein in der Schweiz stehen rund 200 Monteure mit etwa 130 roten Service-Autos für Montage und Kundendienst zur Verfügung.

**ING. W. OERTLI AG, DÜBENDORF-ZÜRICH**

**OERTLI**

**TELEFON (051) 850511**



# 8% in Marken! Bargeld für besondere Zwecke!

Die LVZ-Rabattmarke ist beliebt. Unsere Mitglieder und Kunden schätzen sie.

## LVZ-Angebot + 8% in Marken

Zwei klare Begriffe, zwei festgeformte Vorteile, die in keiner Weise der Laune des Zufalls überlassen sind. Jahraus, jahrein, Tag für Tag heißt es:

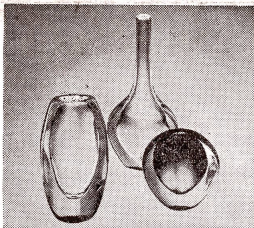
## 8% in Marken auf allen Einkäufen in den LVZ-Filialen und im St. Annahof

### 8% in Marken — in bar ausbezahlt:

im Januar 1962	Fr. 816 072.—
im Februar 1962	Fr. 682 687.—
im März 1962	Fr. 734 310.—
im April 1962	Fr. 807 998.—
im Mai 1962	Fr. 947 979.—
im Juni 1962	Fr. 884 445.—
im Juli 1962	Fr. 997 166.—



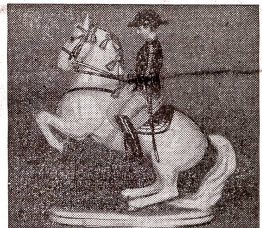
## Lebensmittelverein Zürich



Vasen von ORREFORS  
20 cm 464 836 27.—  
30 cm 464 823 43.—  
13 cm 464 721 40.—



WEGDWOOD  
Quickset 673 121 10.—



Wiener Porzellan-Manufaktur  
AUGARTEN  
Levade 627 002 467.—

Service TILLA  
Apérobecher 12.10  
Rotweinkelch 31.—  
Champagnerschale 31.50



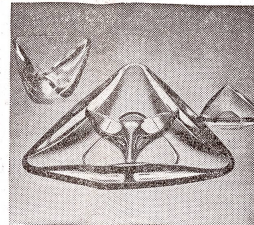
Service LENNART  
Rotweinkelch 12.65  
Weißweinkelch 8.90  
Champagnerschale 14.40



Das moderne Service FIRE  
in den Farben Weiß, Blau, und  
Rot. Jedes Stück einzeln er-  
hältlich.



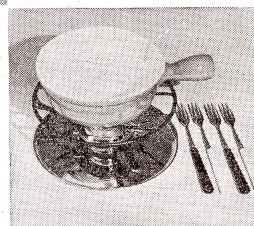
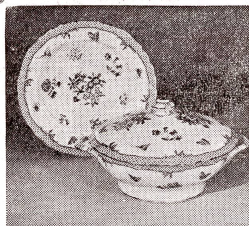
WEGDWOOD  
Porzellanservice IVY  
Teeservice,  
6 Personen, 15teilig 214.—  
Tafelservice,  
12 Personen, 44teilig 965.—



Kristal von VAL ST. LAMBERT  
Zigarettenbecher 219885 6.—  
Abteilschale 219899 41.—  
Aschenbecher 219891 4.80



Reich dekoriertes Tafelservice  
aus LIMOGES  
für 12 Pers., 44teilig 764.—



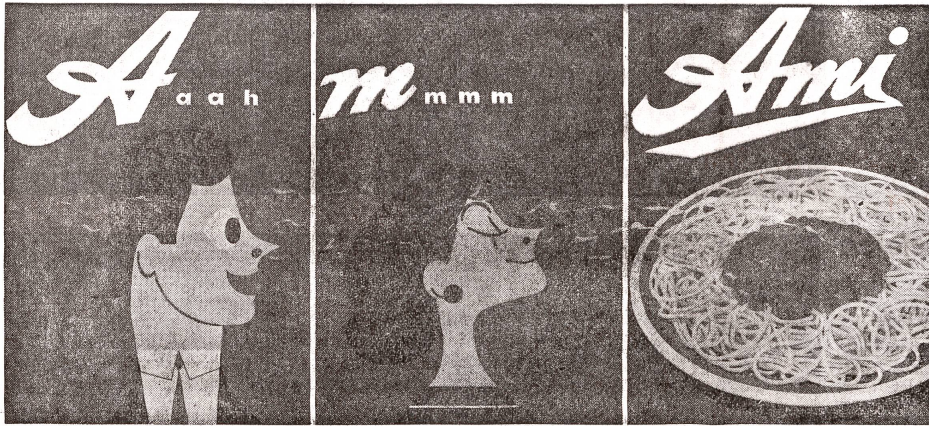
Alles fürs Fondue  
Farbige Caquelons ab 5.50  
Fondue-Rechaud Messing 23.—  
Fondue-Gabeln, farbig 2.10

Ihr Spezialgeschäft für Kristall und Porzellan

*Aux arts du feu*

Buchecker Co., Bäregasse, Zürich, Tel. (051) 25 82 20





**Aaah . . .** was lockt so goldig und verführerisch auf dem EBtisch?  
Aaah . . . AMI Spaghetti! (Goldgelb, weil mit frischen Eiern hergestellt!)

**Mmmm . . .** welch köstlicher Duft umschmeichelt da mein Näschen?  
(Den kernigen Wohlgeschmack verdanken die AMI Spaghetti dem Spezial-Hartweizengrieß und der kunstgerechten Trocknung!)

**AMI Spaghetti** mit einem frischen grünen Salat aufgetragen — und Sie genießen eine gesunde, leckere und nahrhafte Mahlzeit.

### Ein leckeres Experiment

Bringen Sie in den nächsten Tagen einmal AMI Spaghetti auf den Tisch! «So gute, so kernig-schmackhafte Teigwaren haben wir noch selten gehabt . . .», werden Ihre Esser sagen. Und Sie werden feststellen, daß AMI Teigwaren dankbarer sind für die Hausfrauen. Warum?

### Das Besondere an den AMI Teigwaren ist

daß sie *immer* gut geraten. *immer* können Sie Staat machen mit einer leckeren AMI Platte. AMI Teigwaren verpappen nicht und zerfallen nicht.

Uebrigens: bereits in 10 Minuten haben Sie die schönste AMI Platte elegant auf den Tisch gezaubert. Mit AMI sind Sie doppelt sicher: sicher, daß AMI Teigwaren gelingen — und sicher, daß die Esser schmunzeln werden: «Aaah . . . mmm . . . AMI!»

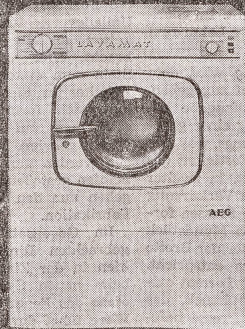
## AMI Frischeier-Teigwaren

Adolf Montag AG, Teigwarenfabrik, Islikon TG

# Alles aus einer Hand alles von der

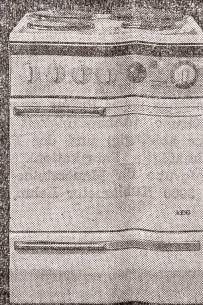
# AEG

AEG-Allgemeine Elektrizitäts-Gesellschaft  
Import: H. P. Koch AG, Zürich 8/34  
Dufourstrasse 131, Telefon 051 47 15 20



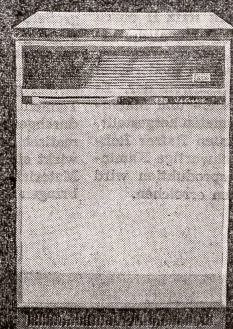
## waschen

AEG-Lavamat, echtes Trommelsystem, Mehrlaugenverfahren, vollautomatisch, mit und ohne Boiler, für Bodenbefestigung oder überall frei aufstellbar, Trommel und Bottich aus Chromstahl, mit Laugenpumpe.  
Lavamat Deluxe Fr. 2575.—  
Lavamat noris Fr. 1980.—  
Lavamat nova Fr. 2575.—



## kochen

AEG-Elektroherd kochen und backen allein — Sie brauchen nicht mehr dabei zu sein.  
AEG-Elektroherd Record ab Fr. 385.—  
AEG-Elektroherd Deluxe ab Fr. 565.—  
AEG-Einbauelektroherd Deluxe ab Fr. 450.—  
Eine Spezialität: der Elektroherd Typ LGU 4, kocht automatisch, 4 Platten, Backofengrill, Wärmefach und 12-Stunden-Schaltuhr. Preis Fr. 695.—



## kühlen

AEG-Kühlschränke mit der modernen Kunststoff-Schaum-Isolation aus Polystyrol und der druckfesten Innenwanne.  
Modelle ab Fr. 498.—  
Einbauskühlschränke für über- und untertisch ab Fr. 575.—  
Tiefkühltruhen ab Fr. 825.—  
Spezialität: Tischkühltruhe für den Einbau in der Küche, 100 l Inhalt, kleine Abmessungen (60 x 60 cm, Höhe 85 cm) Preis Fr. 825.—

**AEG** Beratung und Service durch mehr als 150 bekannte Fachgeschäfte **AEG**