

Objektyp: **Advertising**

Zeitschrift: **Gutes Bauen, schönes Wohnen, gesundes Leben**

Band (Jahr): - **(1950)**

Heft 4

PDF erstellt am: **20.09.2024**

### **Nutzungsbedingungen**

Die ETH-Bibliothek ist Anbieterin der digitalisierten Zeitschriften. Sie besitzt keine Urheberrechte an den Inhalten der Zeitschriften. Die Rechte liegen in der Regel bei den Herausgebern. Die auf der Plattform e-periodica veröffentlichten Dokumente stehen für nicht-kommerzielle Zwecke in Lehre und Forschung sowie für die private Nutzung frei zur Verfügung. Einzelne Dateien oder Ausdrucke aus diesem Angebot können zusammen mit diesen Nutzungsbedingungen und den korrekten Herkunftsbezeichnungen weitergegeben werden. Das Veröffentlichen von Bildern in Print- und Online-Publikationen ist nur mit vorheriger Genehmigung der Rechteinhaber erlaubt. Die systematische Speicherung von Teilen des elektronischen Angebots auf anderen Servern bedarf ebenfalls des schriftlichen Einverständnisses der Rechteinhaber.

### **Haftungsausschluss**

Alle Angaben erfolgen ohne Gewähr für Vollständigkeit oder Richtigkeit. Es wird keine Haftung übernommen für Schäden durch die Verwendung von Informationen aus diesem Online-Angebot oder durch das Fehlen von Informationen. Dies gilt auch für Inhalte Dritter, die über dieses Angebot zugänglich sind.

# Hensel & Co.

bürgt  
für  
Qualität

Licht

Kraft

Telephon

Beckenhofstraße 62 Zürich 6  
Telephon 26 17 44

Alle elektrischen Installationen



Ins nette Heim bringt Musik Sonnenschein  
Da können wir Ihnen das Beste bieten

Radio  Jseli

Rennweg 22 ZÜRICH 1 Tel. 27 55 72



MALERARBEITEN

# VANNINI

ZÜRICH 7 FREIESTR. 186 TEL. 24 47 60

## Baubetrieb Zürich

Limmatstraße 183 Zürich 5 Telephon 27 63 23

Genossenschaft  für Maurerarbeiten

Uebernahme  
von Hoch- und Tiefbauarbeiten  
Neubauten  
Umbauten  
Kanalisationen  
Fassadenrenovationen  
Straßenbau  
Reparaturen jeder Art

Solide Ausführungen Ein erster Versuch und Sie sind sehr befriedigt

Ein gerader Weg

um das notwendige Geld für Ihr  
eigenes Heim, die Renovation oder  
den Umbau Ihres Hauses zu er-  
halten, führt Sie zur Bank.

Bringen Sie uns Pläne und Kosten-  
berechnungen, damit wir Sie fach-  
gemäß beraten können.



## Zürcher Kantonalbank

Hauptsitz Bahnhofstraße 9, Zürich  
43 Zweigstellen im ganzen Kanton

## Aufzüge & Hebezeuge UTO

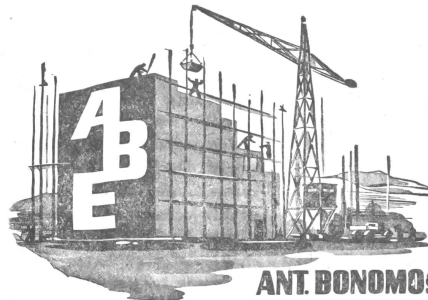
lösen alle  
Transport-Probleme

Man verlange Offerten  
und Ingenieurbesuch

**UTO**

Aufzug- & Kranfabrik A-G, Zürich 9, Tel. 53.310

Unsere Spezialitäten : Elektrische Aufzüge für jeden Zweck  
Einbau von Aufzügen in bestehende Gebäude  
Krane, Transportanlagen, Elektrozüge  
Laufkatzen  
Expreß-Service für Revisionen



**ANT. BONOMO & ERBEN**  
BAU-UNTERNEHMUNG  
Gubelhangstraße 22 • Telephon 46 85 96  
ZÜRICH-OERLIKON

## Keller-Frei & Co. AG.

Straßenbau / Zürich

Straßenbau  
Beläge  
Pflästerungen  
Walzarbeiten  
Aschenbahnen  
Turn- u. Sportanlagen

Wasserwerkstraße 94 Tel. 28 00 93 Werkgebäude Wallisellen Tel. 93 27 00

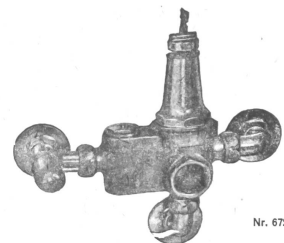


Otto Ramseier  
Elektr. Unternehmungen  
Badenerstr. 131 Telefon 25 23 23

Sämtliche  
Elektro-Installationen

Beleuchtungskörper

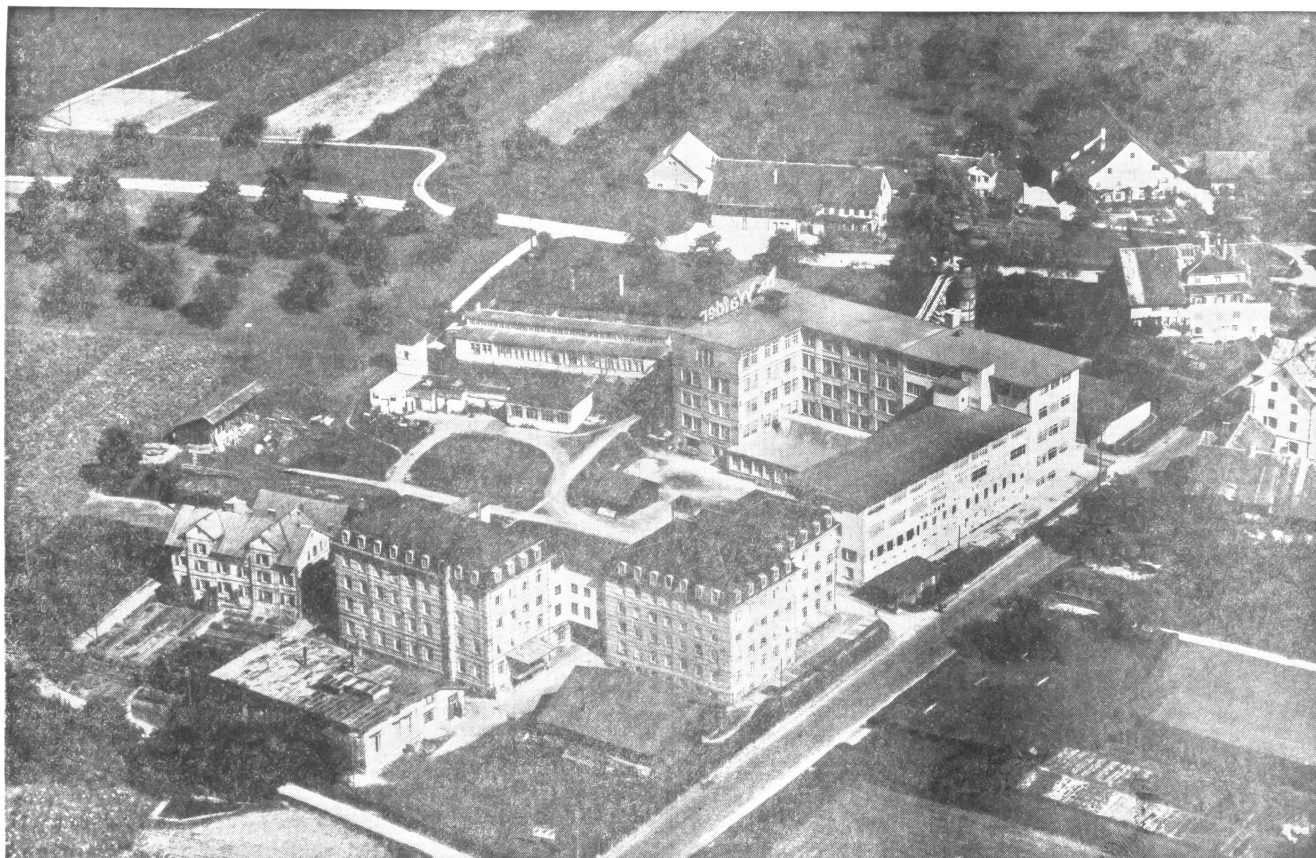
## ARMATUREN



Nr. 6723

für Wasser, Gas, Heizung und Lüftung  
für Küche und Bad, für Keller und Garten

Nyffenegger & Co. Zürich-Oerlikon  
Armaturenfabrik  
Telephon 46 64 77



Schuhfabrik Walder & Co. AG, Brüttisellen

## Walder-Schuhe — Gute Schuhe — Schöne Schuhe

Zwischen Zürich und Winterthur, in Brüttisellen, liegt die bedeutende Schuhfabrik Walder & Co. AG, deren Gründung über 75 Jahre zurückdatiert. Damals erwarb der zu seinen Lebzeiten wohlbekannte Zürcher Seidenindustrielle und Philanthrop Kaspar Appenzeller das frühere Gasthaus zum «Röbli» in Brüttisellen und errichtete darin eine Erziehungsanstalt für bedürftige Knaben. Ein Teil der Lokalitäten wurde als Werkstätte für die Schuhfabrikation reserviert, um die Zöglinge auch zu praktischer Arbeit zu erziehen.

Vom Brüttiseller Strapazierschuh bis zum heutigen, modernen Quali-

tätsschuh war ein langer Weg: Ursprünglich eine Reparaturwerkstätte für die Instandsetzung des Schuhwerkes der Zöglinge der Appenzelerschen Stiftung mit angegliederter Fabrikation einfachster Hausschuhe — heute ein auf modernen Fabrikationsgrundlagen aufgebauter Großbetrieb. Das heutige Fabrikationsprogramm umfaßt die Herstellung hochqualifizierter Damenschuhe in moderner Ausführung, die dem einfachen wie verwöhnten Geschmack Rechnung tragen, sowie strapazierfähigen Kinderschuhen in erstklassigen Formen. Neben dem weitverbreiteten Inlandmarkt erfreut sich

das Produkt der Firma Walder stets steigender Beliebtheit im Ausland.

Die Geschäftsleitung ist den Prinzipien des Gründers treu geblieben und betrachtet es als ihre wichtigste Aufgabe, ihrer Arbeiterschaft den Arbeitsplatz zu erhalten und ein gutes Auskommen zu sichern. Die hellen, modern eingerichteten Fabrikationsräume und die ausgezeichneten technischen Einrichtungen geben dem Arbeiter Freude für seinen Beruf und ermöglichen ihm eine erstklassige Qualitätsarbeit. Ein großer Teil der Belegschaft wohnt in Häusern, die der Firma gehören, zu besonders billigen Mietzinsen. Ein spe-

zieller Autobusbetrieb holt die auswärtigen Arbeiter ab und bringt sie nach getaner Arbeit wieder an ihre Wohnstätten zurück. Für gute und billige Verpflegung sorgt eine vortrefflich eingerichtete Kantine.

400 bis 500 Arbeiter, welche die modernsten Schuhmaschinen bedienen, wissen, daß nur gute Qualitätsschuhe die Füße gesund und leistungsfähig erhalten können, und sind sich ihrer Verantwortung voll und ganz bewußt. Sie sind überzeugt, daß das von ihnen hergestellte Produkt seinen Preis wert ist und daß sich Qualitätsschuhe auf die Dauer immer bezahlt machen.

### EINIGE BEISPIELE UNSERER KOLLEKTION FÜR DAMENSCHUHE

Eleganter Pumps mit mittelhohen Absatz. Sämisch schwarz, Garnitur und Zwischensohle echt Python natur.

ab Fr. 39.80

Modisch-rassiger Trotteur in solider Ausführung. Sämisch schwarz oder braun, mit Garnitur mit echt Python natur. Isolierende Zwischensohle und Gummilaufsohle.

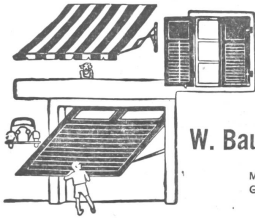
ab Fr. 38.80

Neues, sehr preiswertes Bottillon-Modell, warm gefüttert. Sämisch schwarz, mit Zwischensohle.

ab Fr. 34.80

Der beliebte Kalifornia-Hausschuh, weich und sehr biegsam, in verschiedenen Farben.

ab Fr. 13.80



Rolladen Jalousien  
Kipptore Stoffstoren  
Rollschutzwände

**W. Baumann Horgen Rolladenfabrik**

Montage- und Reparatur-Werkstatt: Zürich-Enge  
Grütlistraße 64/Schulhausstraße 15, Telefon (051) 23 63 82  
Telefon (051) 92 40 57



Inhaber der eidg. Meistertdiplome  
im Spengler-, Gas- und Wasserfach

**WILLI BIONDI**

Spenglererei Sanitäre Anlagen **ZÜRICH**

**Spezialität:** Klebklebedächer —  
Isolierungen und sämtliche Flach-  
bedachungen — Reparaturen aller  
Art — Ventilatoren

Büro und Werkstatt: Werdstr. 108,  
Telefon 25 71 21, Privat 52 08 41,  
Gegründet 1932

Sämtliche  
Bau- und Möbelgläser  
Schaufensterscheiben  
Glasschleiferei  
Spiegelfabrik

**Glas Spiegel**

**E. Hechler Sohn Zürich**

Falkenstrasse 19 Telefon (051) 2412 04



Für gute Beleuchtung:

Deckenschalen  
Leuchter  
Ampeln  
Vasen- und Nachttisch-Lampen

Für Ihren Haushalt:

Alle elektrischen Haushalt-Apparate  
Kochherde  
Kochgeschirr  
Kühlschränke  
Staubsauger usw.



Schweizergasse 6  
Zürich 1  
Telefon 25 27 40

Anlagen für Licht Wärme Kraft Telefon Sonnerie

**AUFZÜGE  
Gebauer  
ZÜRICH**

für Personen  
Waren Speisen Akten  
mit und ohne Feineinstellung

Erstklassiger  
Revisionsdienst  
durch  
Fachpersonal

Birmensdorferstr. 273 Telefon (051) 33 21 66 Filiale Lausanne: Telefon (021) 2 93 21

**Schreinerei-Genossenschaft**



**Zürich**

Kronenstrasse 32 Zürich 6 Telefon 28 05 70

Innenausbau Neubauten Umbauten Reparaturen

**G. Lienhard  
Söhne**

Zürich 2, Albisstrasse 131  
Telefon 45 12 90

Mechanische Schreinerei  
Möbelfabrik

Spenglerei  
Bleirohrfabrik  
Kittlose Verglasungen  
Ventilationshüte  
Gitterroste



Zürich 2, Allmendstrasse 7  
Telefon (051) 25 79 80



**Chäs-Vreneli**

das gute Spezialgeschäft  
für Käse und Butter

Münsterhof 7 Telefon 25 91 81  
Uraniastrasse 31 Telefon 27 12 95



**Licht  
Kraft  
Telephon**

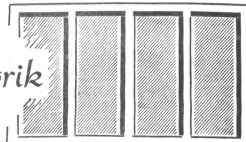
Bau von Schaltanlagen  
Trafostationen  
Beleuchtungskörper



Löwenstrasse 1 (Sihlporte) Tel. 25.86.88

Zürich 1

**Fensterfabrik**



**A. BOMMER**

ZÜRICH 3  
SCHWEIGHOFSTRASSE 409  
TELEPHON 33 03 36

AUSFÜHRUNG SÄMTLICHER GLASERARBEITEN

**C. & R. Nyffenegger Zürich 8**

Eisenkonstruktionen  
Schaufensteranlagen  
Kesselbau

Bauschlosserei  
Garagetore

Kreuzstrasse 64 Telefon 34 11 18