

Objekttyp: **Advertising**

Zeitschrift: **Bauen + Wohnen = Construction + habitation = Building + home : internationale Zeitschrift**

Band (Jahr): **22 (1968)**

Heft 8: **Naturwissenschaftliche Institute und technische Schulen = Instituts de sciences naturelles et écoles polytechnique = Scientific institutes and technical schools**

PDF erstellt am: **21.09.2024**

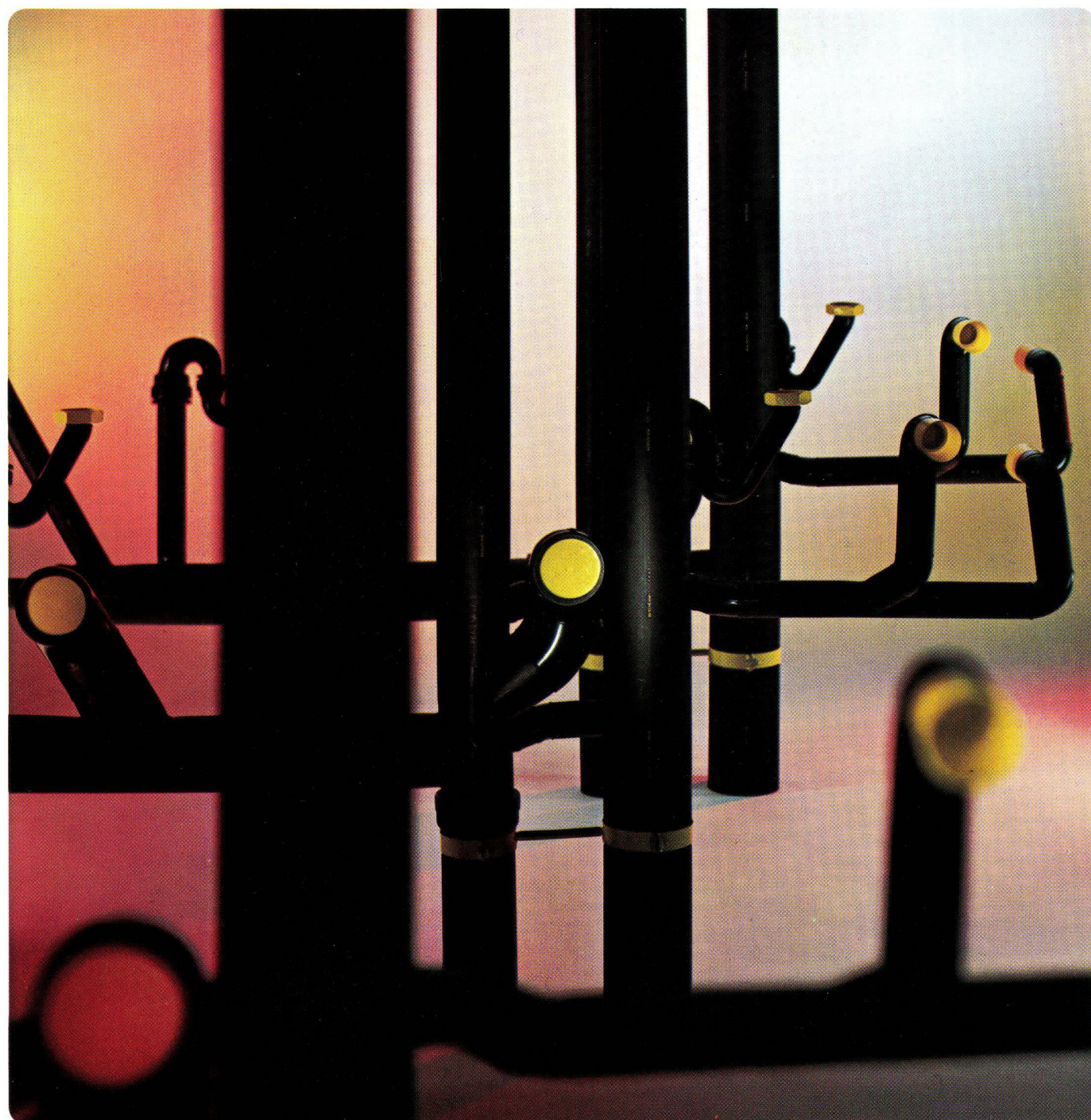
Nutzungsbedingungen

Die ETH-Bibliothek ist Anbieterin der digitalisierten Zeitschriften. Sie besitzt keine Urheberrechte an den Inhalten der Zeitschriften. Die Rechte liegen in der Regel bei den Herausgebern. Die auf der Plattform e-periodica veröffentlichten Dokumente stehen für nicht-kommerzielle Zwecke in Lehre und Forschung sowie für die private Nutzung frei zur Verfügung. Einzelne Dateien oder Ausdrucke aus diesem Angebot können zusammen mit diesen Nutzungsbedingungen und den korrekten Herkunftsbezeichnungen weitergegeben werden. Das Veröffentlichen von Bildern in Print- und Online-Publikationen ist nur mit vorheriger Genehmigung der Rechteinhaber erlaubt. Die systematische Speicherung von Teilen des elektronischen Angebots auf anderen Servern bedarf ebenfalls des schriftlichen Einverständnisses der Rechteinhaber.

Haftungsausschluss

Alle Angaben erfolgen ohne Gewähr für Vollständigkeit oder Richtigkeit. Es wird keine Haftung übernommen für Schäden durch die Verwendung von Informationen aus diesem Online-Angebot oder durch das Fehlen von Informationen. Dies gilt auch für Inhalte Dritter, die über dieses Angebot zugänglich sind.

Erfahrung...



10 JAHRE
AKATHERM

Erfahrung haben wir. Viel sogar, denn wir waren die Ersten. Wir schufen vor 10 Jahren ein vollständiges Ablaufleitungsprogramm aus **Hostalen** GM 5010 der Farbwerke Hoechst. Dieses Material

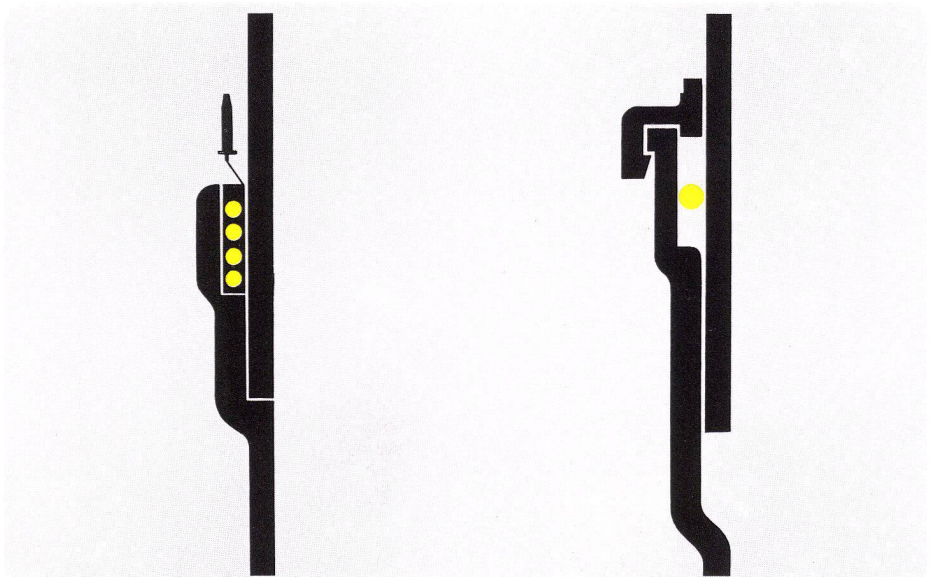
ist auch bei tiefen Temperaturen zäh, aber auch kochendheisses Abwasser kann unseren Rohren nichts anhaben. Scharfen Laugen, Säuren und selbst Lösungsmitteln halten AKATHERM-Ablaufleitungen stand.

Weil sich **Hostalen** (Hartpolyäthylen) so gut schweissen lässt, und weil die AKATHERM-Heizbandverschweissung so einfach ist, werden alle unsere Ablaufleitungen verschweisst. Und damit die Wärmedehnung kein böses Spiel treibt, bauen wir Ausdehnungsmuffen oder Ausgleichsbogen ein.



Oben: AKATHERM kann ohne weiteres einbetoniert werden.

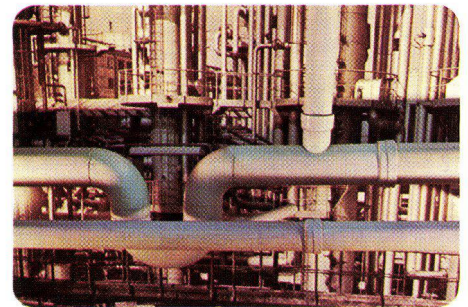
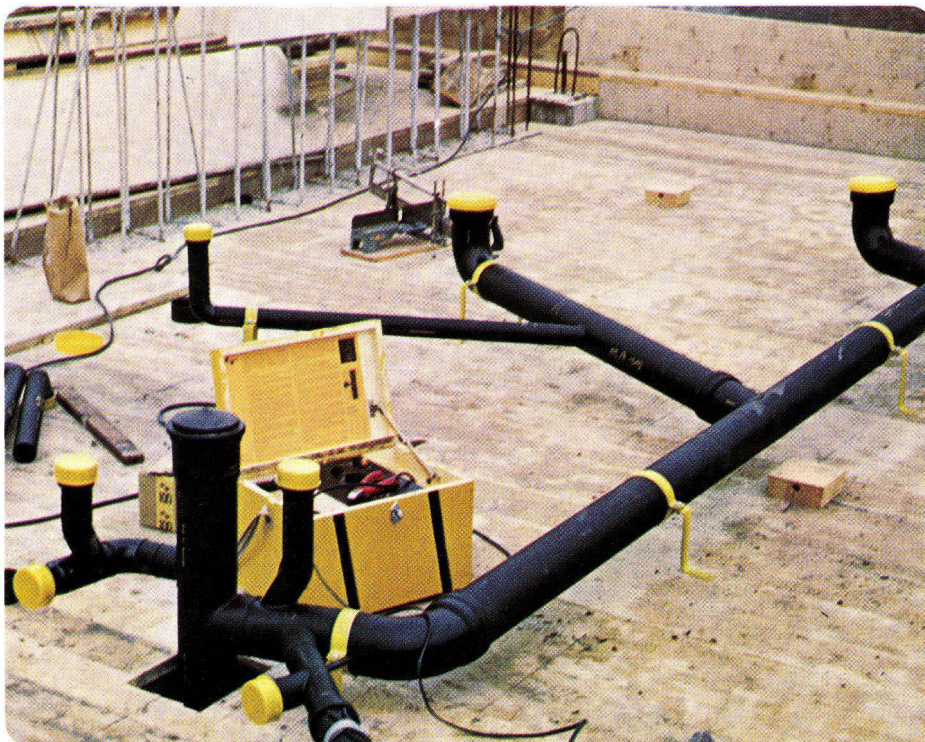
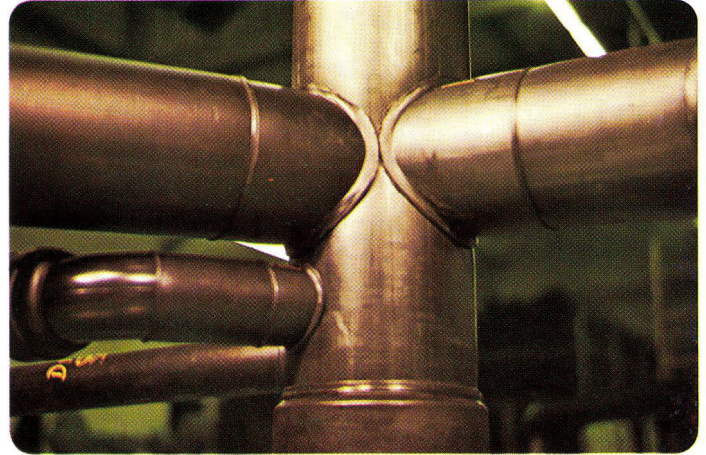
Rechts: Heizbandverschweissung und Dehnungsmuffe.



Schon seit vielen Jahren wurden in der Schweiz Ablaufleitungen vorfabriziert. Und weil sich diese Methode bewährt hat (auch im Ausland beginnt man

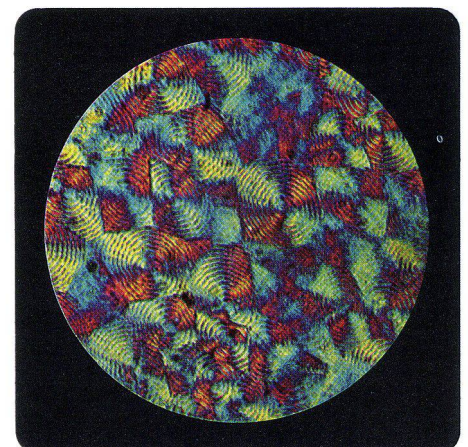
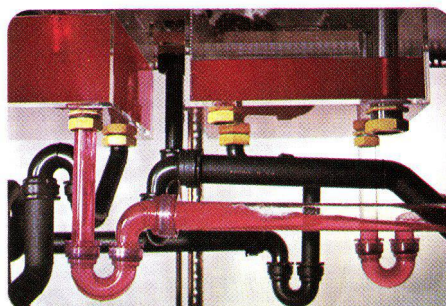
das zu ahnen), werden die AKATHERM-Ablaufleitungen vorfabriziert. Ganze « Christbäume » können in der Werkstätte zusammengestellt werden,

und auf der Baustelle sind sie im Handumdrehen montiert.



Oben: Geschweisste Abzweigungen erlauben eine gedrängte Bauweise.
Mitte: AKATHERM-PP: Ablaufleitungen aus Polypropylen für Industriebauten.
Unten: Kristallbildung im Polypropylen.

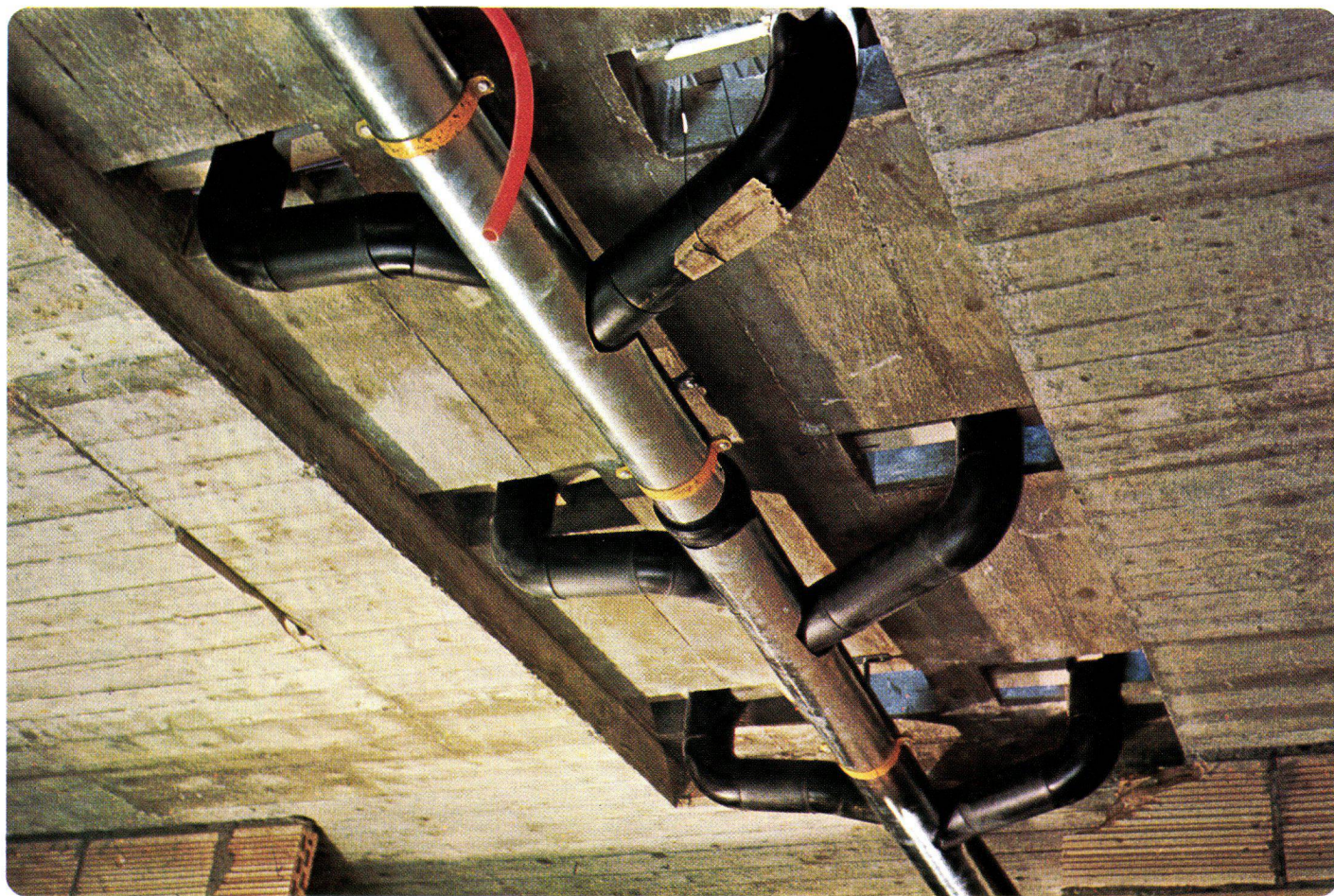
Oben: Formstücke für kleinere Installationen oder Änderungsarbeiten.
Mitte: Vorfabrizierte Leitungen werden auf der Schalung montiert.
Rechts: AKATHERM-Siphon auf dem Prüfstand.



Hat Ihr Neubau dünne Betondecken, komplizierte Sanitärwände, oder liegt die Installation im kältesten Norden (denn AKATHERM-Ablaufleitungen werden heute in ganz Europa verwendet): Immer lässt sich mit AKATHERM eine Lösung finden.

Überall finden AKATHERM-Ablaufleitungen Verwendung. Wohnbauten (kennen Sie z. B. die Überbauung Etoile Palettes bei Genf?),

Spitäler wie z. B. das Nestlé-Spital in Lausanne, Schulen (unsere Referenzliste nennt allein 78 Schulhäuser) oder Industriebauten (denken Sie an das Biologiehochhaus der CIBA!); um nur einige Beispiele zu nennen.



Haben Sie Abwasserprobleme, Fragen über unser Material oder möchten Sie ganz einfach mit uns ins Gespräch kommen, dann telefonieren oder schreiben Sie an:

Röhren-Keller AG,
4000 Basel 18,
Telefon 061 348888

10 JAHRE
AKATHERM



Doppelkindergarten in Widen/Aargau

in Montagebauweise mit

SIPOREX-Wand-, Boden- und Dachplatten

Architekt Pierre Zoelly, dipl. Architekt AIA/SIA, Zürich

Ingenieur Max Walt, dipl. Bauingenieur ETH, Zürich

schneller + rationeller

MONTRAGEBAUAG

Zürich 051 - 62 56 56

Crissier 021 - 34 84 94



Schlüssel

für alle Bodenbelagsprobleme
BW-Allraum-Sortiment-
Parkett
Teppich-Böden
Kunststoff-Böden

Bauwerk AG
Bodenbelags-Industrie
9430 St. Margrethen
Tel.: 071 - 71 21 21