

Mobilier J.P. : einige Studien und Ausführungen = Mobilier J.P. : quelques études et réalisations = Furniture J.P. : some studies and realizations

Autor(en): [s.n.]

Objektyp: **Article**

Zeitschrift: **Bauen + Wohnen = Construction + habitation = Building + home : internationale Zeitschrift**

Band (Jahr): **18 (1964)**

Heft 7

PDF erstellt am: **20.09.2024**

Persistenter Link: <https://doi.org/10.5169/seals-331972>

Nutzungsbedingungen

Die ETH-Bibliothek ist Anbieterin der digitalisierten Zeitschriften. Sie besitzt keine Urheberrechte an den Inhalten der Zeitschriften. Die Rechte liegen in der Regel bei den Herausgebern.

Die auf der Plattform e-periodica veröffentlichten Dokumente stehen für nicht-kommerzielle Zwecke in Lehre und Forschung sowie für die private Nutzung frei zur Verfügung. Einzelne Dateien oder Ausdrucke aus diesem Angebot können zusammen mit diesen Nutzungsbedingungen und den korrekten Herkunftsbezeichnungen weitergegeben werden.

Das Veröffentlichen von Bildern in Print- und Online-Publikationen ist nur mit vorheriger Genehmigung der Rechteinhaber erlaubt. Die systematische Speicherung von Teilen des elektronischen Angebots auf anderen Servern bedarf ebenfalls des schriftlichen Einverständnisses der Rechteinhaber.

Haftungsausschluss

Alle Angaben erfolgen ohne Gewähr für Vollständigkeit oder Richtigkeit. Es wird keine Haftung übernommen für Schäden durch die Verwendung von Informationen aus diesem Online-Angebot oder durch das Fehlen von Informationen. Dies gilt auch für Inhalte Dritter, die über dieses Angebot zugänglich sind.

Mobilier J. P.

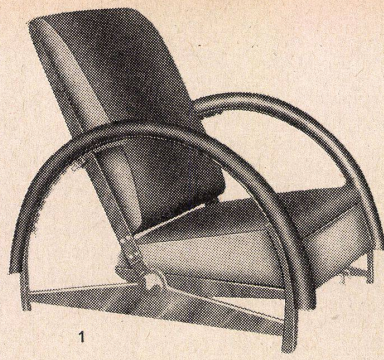
Einige Studien und Ausführungen

Mobilier J. P.

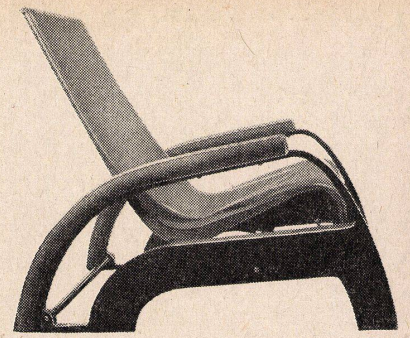
Quelques études et réalisations

Furniture J. P.

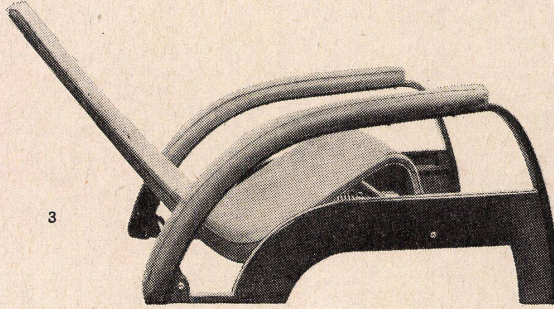
Some studies and realizations



1



2

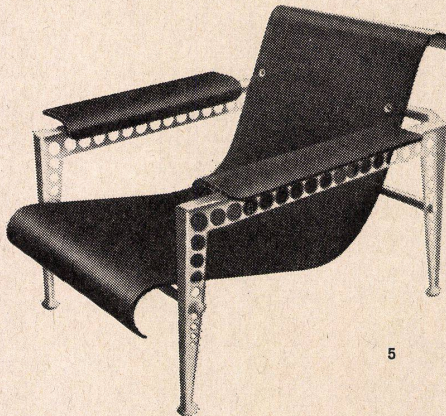


3

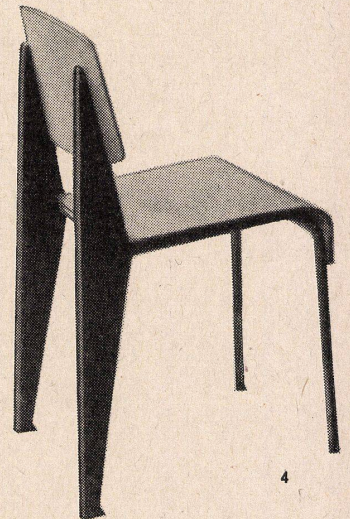
Möbel 1924-1930. Wenn man sich über die Entwicklung des zeitgenössischen Möbels Rechenschaft ablegt, wird man sich leicht der Wichtigkeit des Beitrages von Jean Prouvé bewußt. In der Tat leistet Prouvé, angereizt durch die totale Industrialisierung der Möbelherstellung, durch ihren einfachen, aber schönen Aspekt und durch die Erfüllung ihrer Funktionen in Richtung auf die Verpackungsmöglichkeiten hier eine außergewöhnliche Pionier- und Erfindersarbeit und dies auf einem Gebiet, wo der Formalismus, die Nachahmung und der schlechte Geschmack ihre Blüten treiben.

Meubles 1924-1930. Si on tient compte de l'évolution du meuble contemporain on se rend facilement compte ici de l'importance de la contribution de Jean Prouvé. En effet, guidé par l'industrialisation totale du mobilier, par son aspect simple mais beau, et de l'accomplissement de ses fonctions, voire des possibilités d'emballage, Jean Prouvé fournit un extraordinaire travail de défrichage et d'invention dans un domaine où le formalisme, le pastiche et le mauvais goût ont été trop prisés.

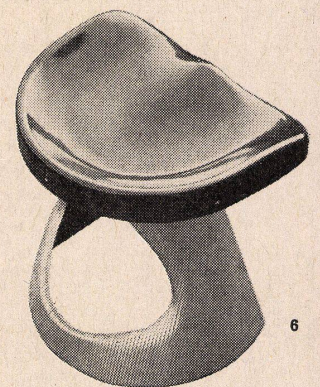
Furniture 1924-1930. If we think of the development of design in contemporary furniture, it is easy to see the importance of the contribution of Jean Prouvé. In fact, guided as he is by the principle of total industrialization of furniture, by its simplicity combined with beauty and the performance of its functions, or even its packing possibilities, Jean Prouvé has performed pioneer service in a field where formalism, pastiche and bad taste have been to highly prized.



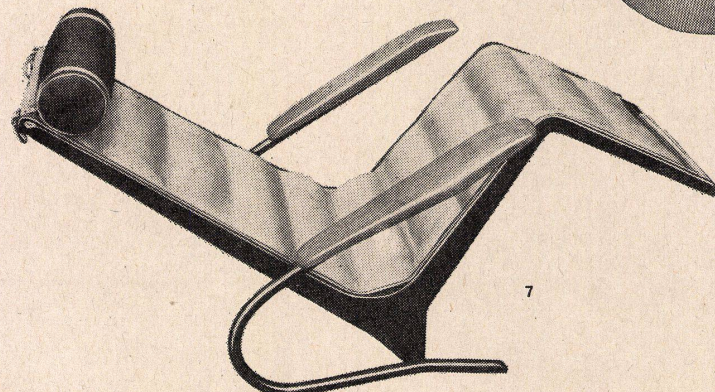
5



4

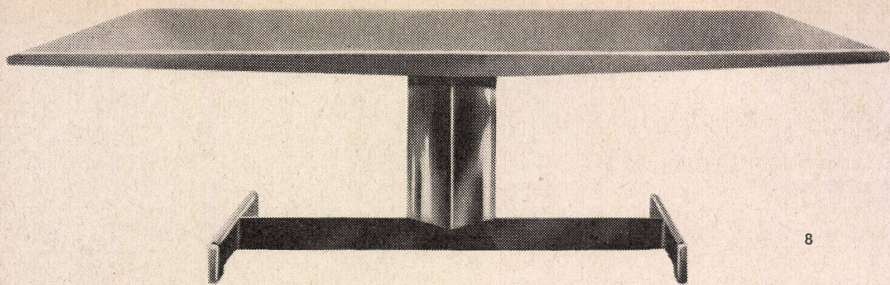


6



7

- 1 1923
- 2 1925
- 3 1925
- 4 1928
- 5 1937
- 6 1943
- 7 1946

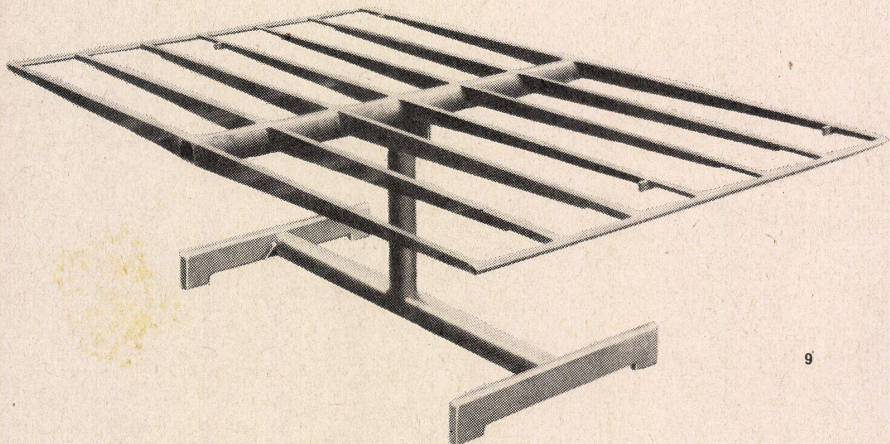


8

Seite/page 292

8, 9
Tisch.
Table.

10, 11
Schulmöbel 1938.
Mobilier scolaire 1938.
School furniture 1938.



9

Seite/page 293

12
Aulastühle 1936.
Sièges d'amphithéâtre.
Chairs of the auditorium.

13, 14
Schulmöbel 1940.
Meuble scolaire 1940.
School furniture 1940.

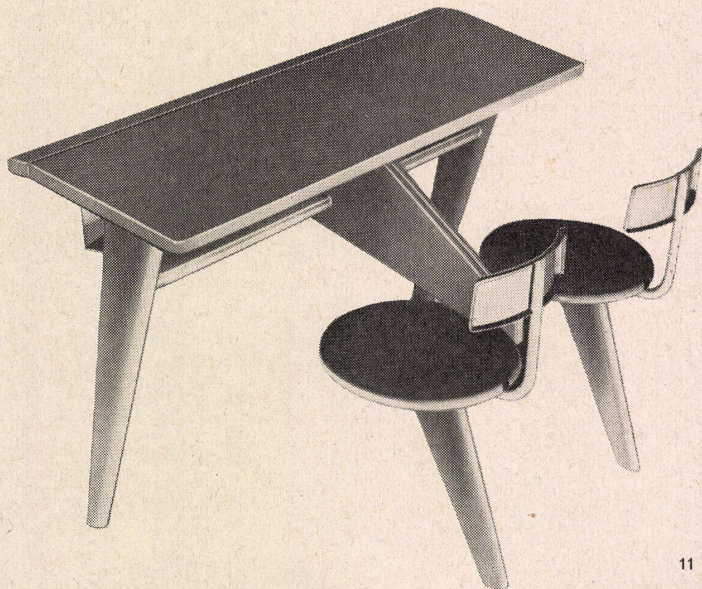
15
Pfofen einer Schiebetür 1935.
Poteau de cloison mobile 1935.
Jamb of a sliding-door 1935.

16
Türklinke aus rostfreiem Stahl 1924.
Poignée de porte en acier inoxydable 1924.
Latch of stainless steel.

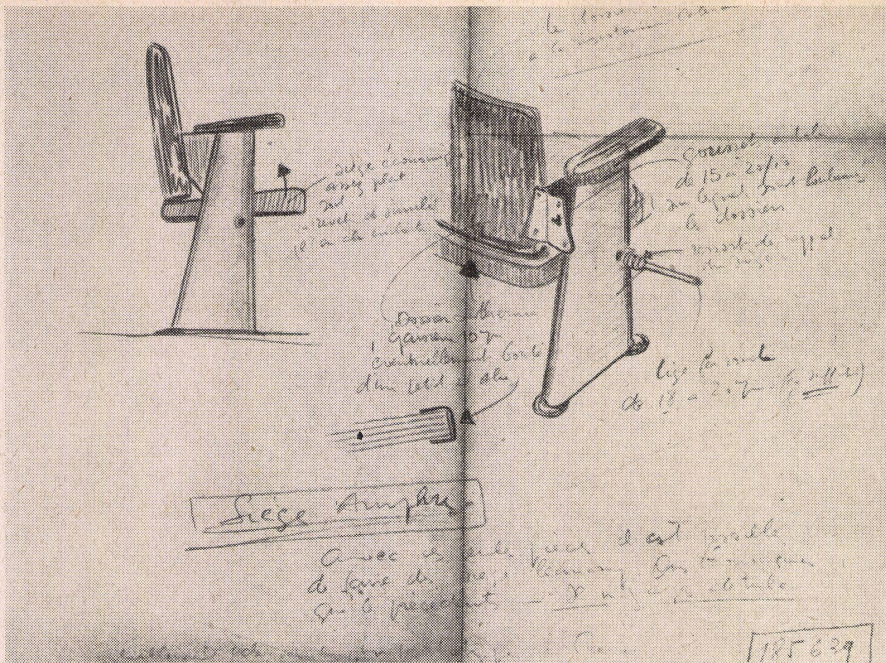
17
Drehbarer Mappenträger aus rostfreiem Stahl 1924.
Porte-serviettes pivotant, en acier inoxydable 1924.
Stainless turning-table for school satchels 1924.



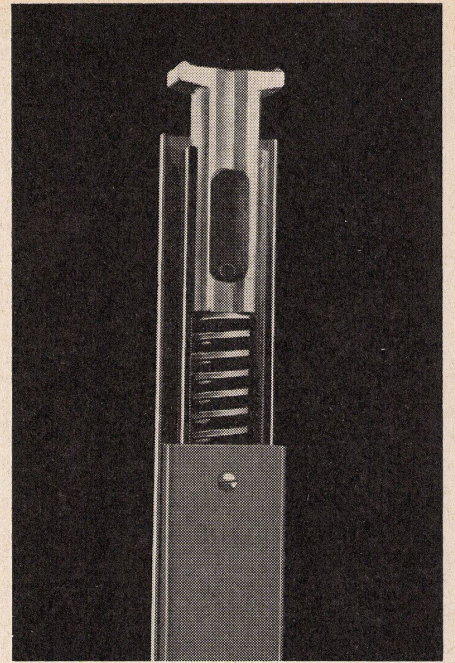
10



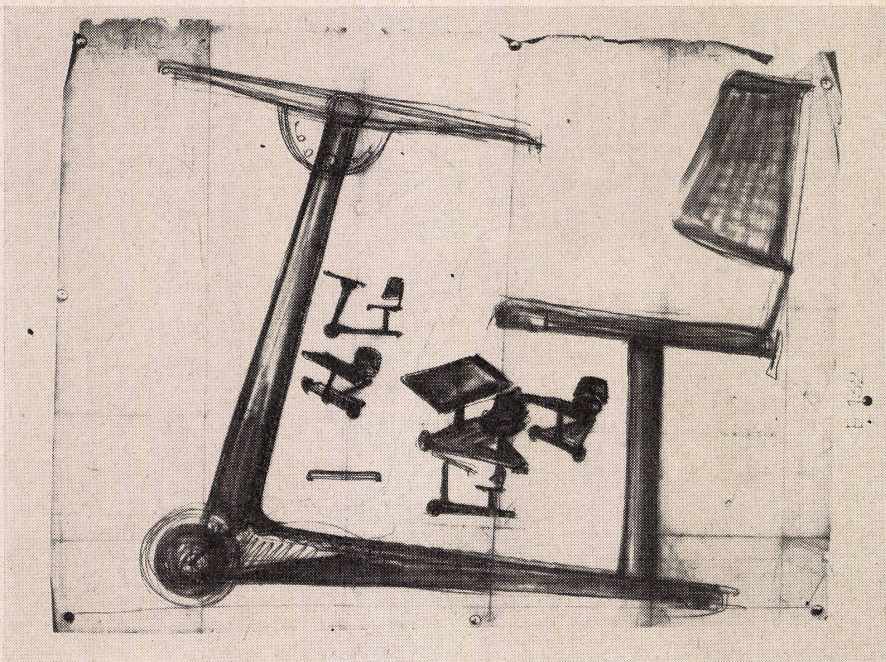
11



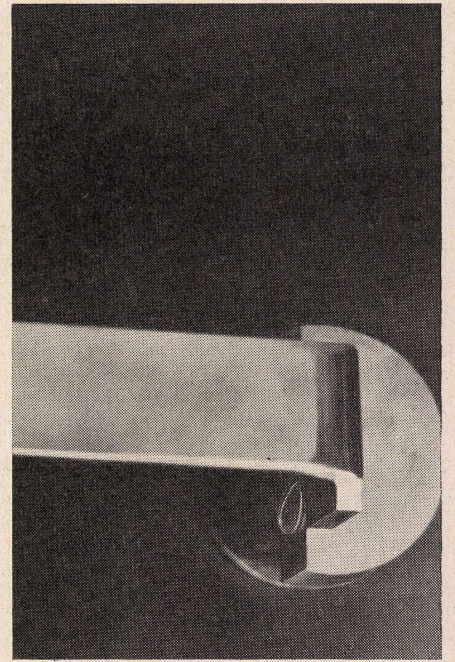
12



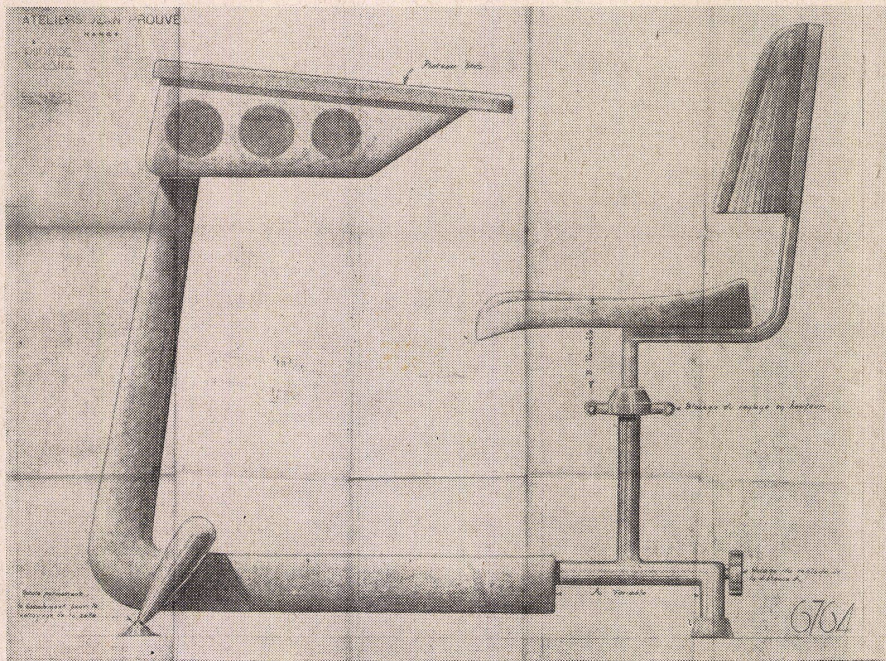
15



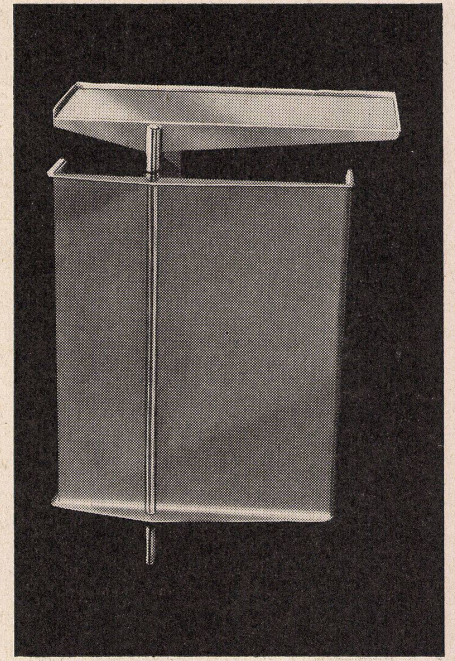
13



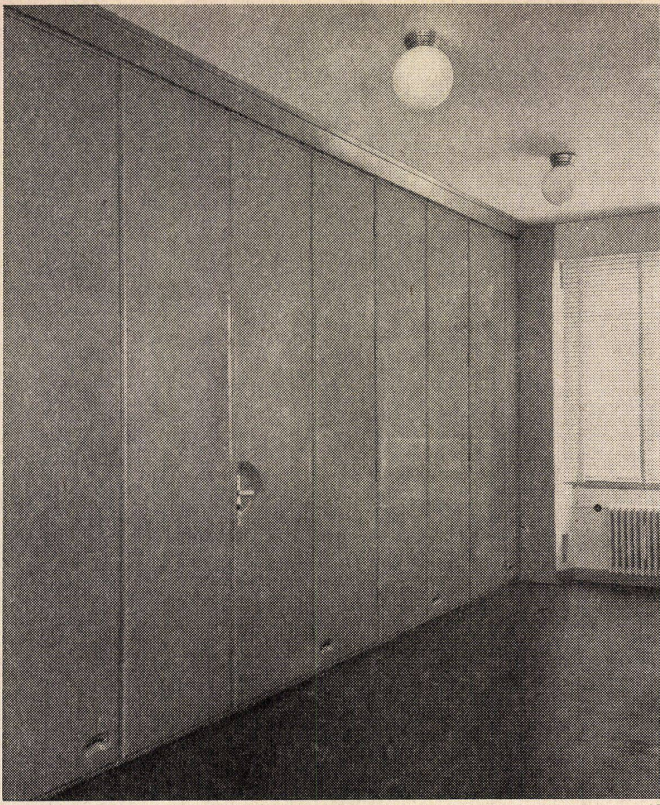
16



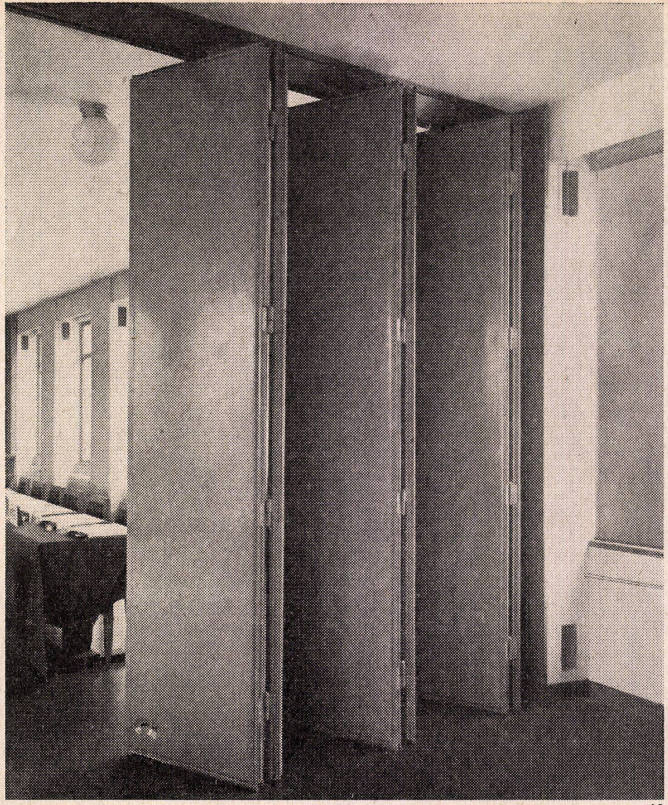
14



17



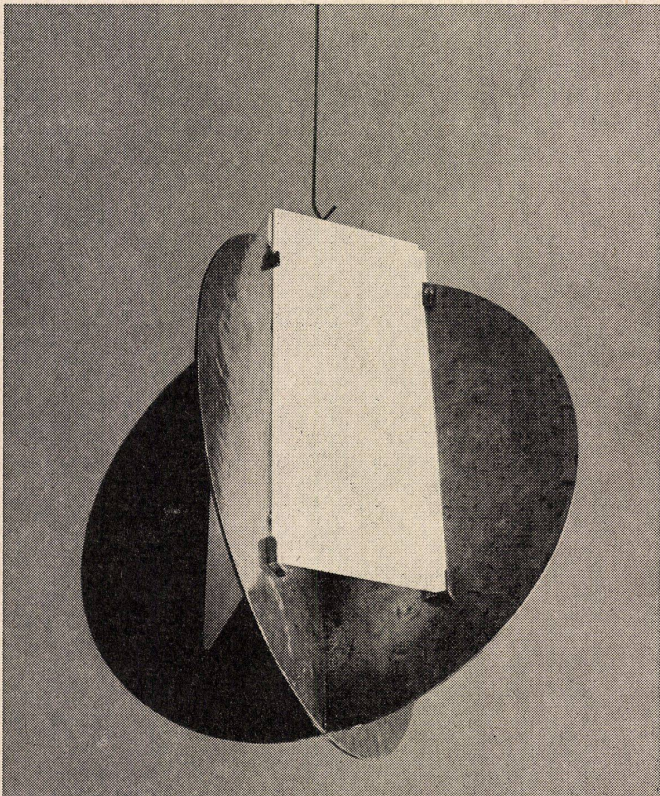
18



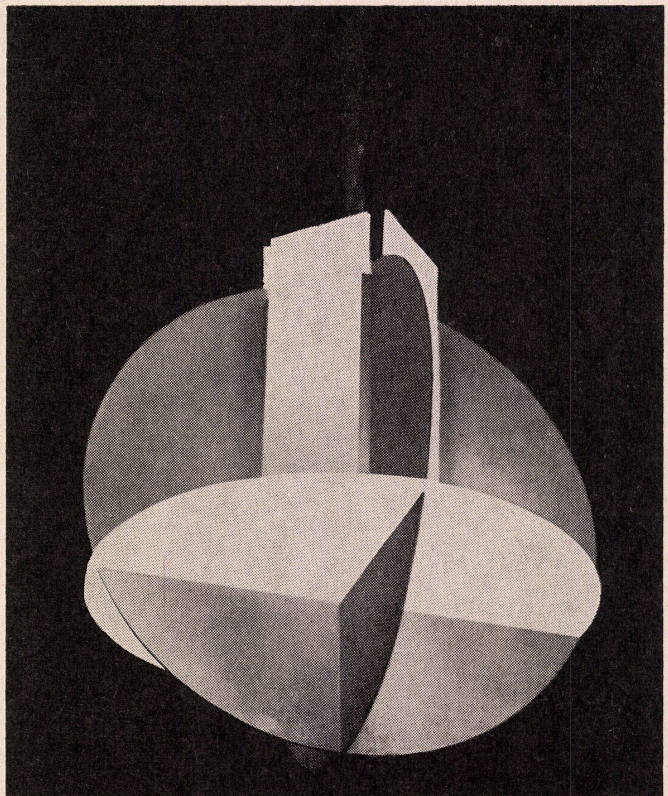
19

18, 19
Faltbare Stahltrennwand 1936.
Cloison pliante en acier 1936.
Folding steel partition 1936.

20, 21
Leuchtkörper 1925.
Appareils d'éclairage 1925.
Electrical appliances 1925.



20



21