

Objektyp: **Advertising**

Zeitschrift: **Bauen + Wohnen = Construction + habitation = Building + home : internationale Zeitschrift**

Band (Jahr): **16 (1962)**

Heft 9

PDF erstellt am: **24.09.2024**

Nutzungsbedingungen

Die ETH-Bibliothek ist Anbieterin der digitalisierten Zeitschriften. Sie besitzt keine Urheberrechte an den Inhalten der Zeitschriften. Die Rechte liegen in der Regel bei den Herausgebern.

Die auf der Plattform e-periodica veröffentlichten Dokumente stehen für nicht-kommerzielle Zwecke in Lehre und Forschung sowie für die private Nutzung frei zur Verfügung. Einzelne Dateien oder Ausdrucke aus diesem Angebot können zusammen mit diesen Nutzungsbedingungen und den korrekten Herkunftsbezeichnungen weitergegeben werden.

Das Veröffentlichen von Bildern in Print- und Online-Publikationen ist nur mit vorheriger Genehmigung der Rechteinhaber erlaubt. Die systematische Speicherung von Teilen des elektronischen Angebots auf anderen Servern bedarf ebenfalls des schriftlichen Einverständnisses der Rechteinhaber.

Haftungsausschluss

Alle Angaben erfolgen ohne Gewähr für Vollständigkeit oder Richtigkeit. Es wird keine Haftung übernommen für Schäden durch die Verwendung von Informationen aus diesem Online-Angebot oder durch das Fehlen von Informationen. Dies gilt auch für Inhalte Dritter, die über dieses Angebot zugänglich sind.



Nach neutralen Maßstäben

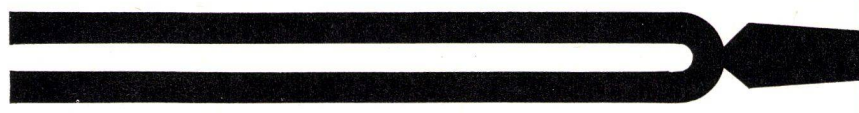
- LICHTECHT
- INDUSTRIEFEST
- PUTZGESUND

Diese bewährte Qualitätskombination kennzeichnet
den modernen Außenanstrich

Diwagolan *Trockenporös*

Unter ständiger Kontrolle von Forschung und Praxis werden die entscheidenden Diwagolan-Eigenheiten, d. h. sowohl die hochwertigen Grundstoffe als auch ihre sinnvolle gegenseitige Güteergänzung seit 1953 sehr bewußt nach neutralen Qualitätsanforderungen entwickelt.

Entnehmen Sie bitte der Rückseite, welchen Qualitätszusagen Sie bei jedem Kilo Diwagolan vertrauen können!



Was heißt lichtecht bei Diwagolan?

Für die im Diwagolan verwandten Pigmente garantieren wir — genau wie z. B. die Textil-Industrie und das graphische Gewerbe bei hochwertigen Farben — in Anlehnung an die neutralen Meßwerte der Internationalen Wollskala (DIN 54003) in allen Ausmischungen die Höchstwerte 8 bzw. 7. (Also auch für zarteste Helltöne!)

Was heißt industriefest bei Diwagolan?

Zum Beweis zwei Mikrobilder aus Testverfahren:

1. Diwagolan ist säurebeständig.
Ein mit Salzsäure betroffener Diwagolanfilm zeigt weder ein Aufschäumen noch eine nachfolgende sonstige Veränderung.
2. Diwagolan ist alkalibeständig.
Ein Tropfen Natriumkarbonat-Lösung kristallisiert auf dem Diwagolanfilm mit reinen Kristallen. Die unversehrte Anstrichhaut scheint dunkel durch.

Was heißt putzgesund bei Diwagolan?

Laboruntersuchungen und neutrale Gutachten beweisen:

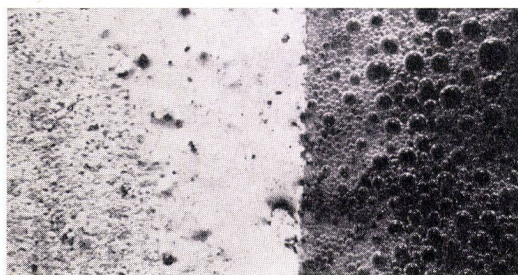
1. Diwagolan ist trockenporös, d. h. atmend.
Ein ca. 5 my starker Schnitt durch einen Diwagolanfilm (700fach vergrößert) zeigt deutlich die unregelmäßigen Poren, durch die Putz und Mauerwerk »atmen« können. Schlagregen und Nässe von außen bleiben dagegen abgesperrt.
2. Diwagolan ist dauerplastisch.
Ein sechs Jahre alter Diwagolan-Anstrich erweist sich beim Schnitt nach Methode Peters als hochplastisch. Die Schnittländer bröckeln nicht spröde ab, sondern wölben sich plastisch nach oben.

Diese Einzelvorteile verbinden sich in gegenseitiger Förderung zu einer optimalen Güte-Kombination der farbenschönen Haltbarkeit!

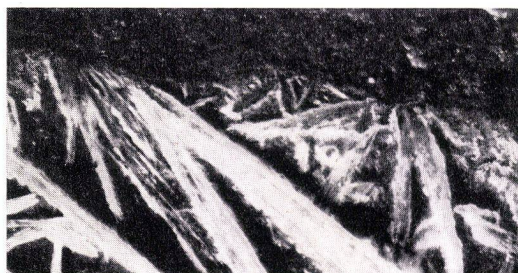
Diwagolan bewährt sich heute bereits auf mehr als 60 Millionen Fassaden-Quadratmetern. Bestimmt wird es auch Ihre Ansprüche erfüllen. Verlangen Sie weitere Informationen!

Farbton	Vollton	1:10	1:100
Nickeltitangelb	8	8	8
Ocker	8	8	8
Chromoxydgrün	8	8	8
Pompejanischrot	8	8	8
Umbrä	8	8	8
Schwarz	8	8	8
Indischgelb	8	8	7
Orange	8	8	7
Rubinrot	8	8	8
Forstgrün	8	8	8
Königsblau	8	8	8
Delfterblau	8	8	8

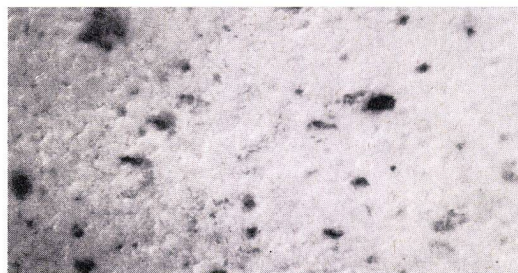
Lichtecht (in Anlehnung an Int. Wollskala)



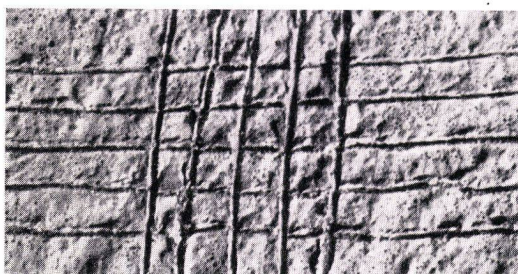
Industriefest (säurebeständig)



Industriefest (alkalibeständig)



Putzgesund (trockenporös)



Putzgesund (dauerplastisch)



Eine Empfehlung von Haus zu Haus

DIWAG AG · BERLIN

ABTEILUNG BAUTENFARBEN

Alleinvertreib für die Schweiz und kostenlose technische Beratung:

Suter A.-G., Hallwil/AG. • Telefon: (064) 87 360

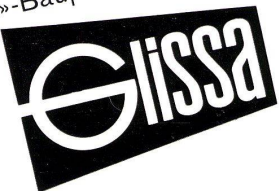
Aluminium Bauprofile Serie G

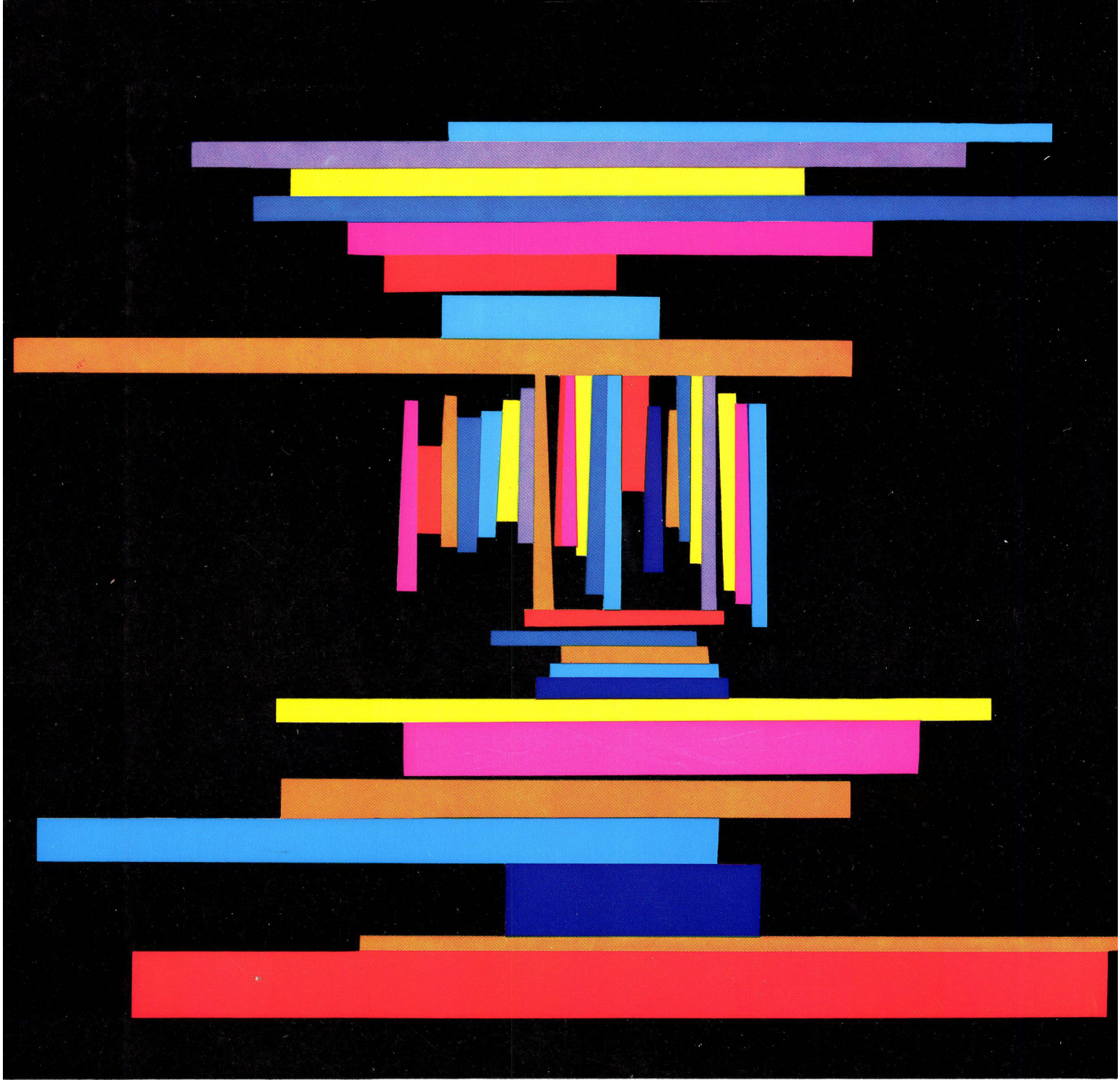


Werkzeugbau Charles Geyer Landshut a.R.

für Türen, Fenster, Wandverkleidungen, Schaufenster
glatt – absolut glatt ist das hervorstechende Merkmal der
neuen, noch formschöner wirkenden Bauprofile Serie «G».
Verlangen Sie bei uns oder bei Ihrer Metallbaufirma die aus-
führliche Dokumentation der neuen «G»-Bauprofile.

GLISSA AG Schaffhausen
Telefon 053/5 92 31





MIT
Luxaflex
LAMELLEN

FARBENFROH SIND

BRETSCHER

LAMELLENSTOREN