

Studentenheim im Somerville College bei Oxford = Home d'étudiants du collège Somerville près de Oxford = Student's residence in Somerville College near Oxford

Autor(en): **Zietzschmann, Ernst**

Objektyp: **Article**

Zeitschrift: **Bauen + Wohnen = Construction + habitation = Building + home :
internationale Zeitschrift**

Band (Jahr): **16 (1962)**

Heft 8

PDF erstellt am: **24.09.2024**

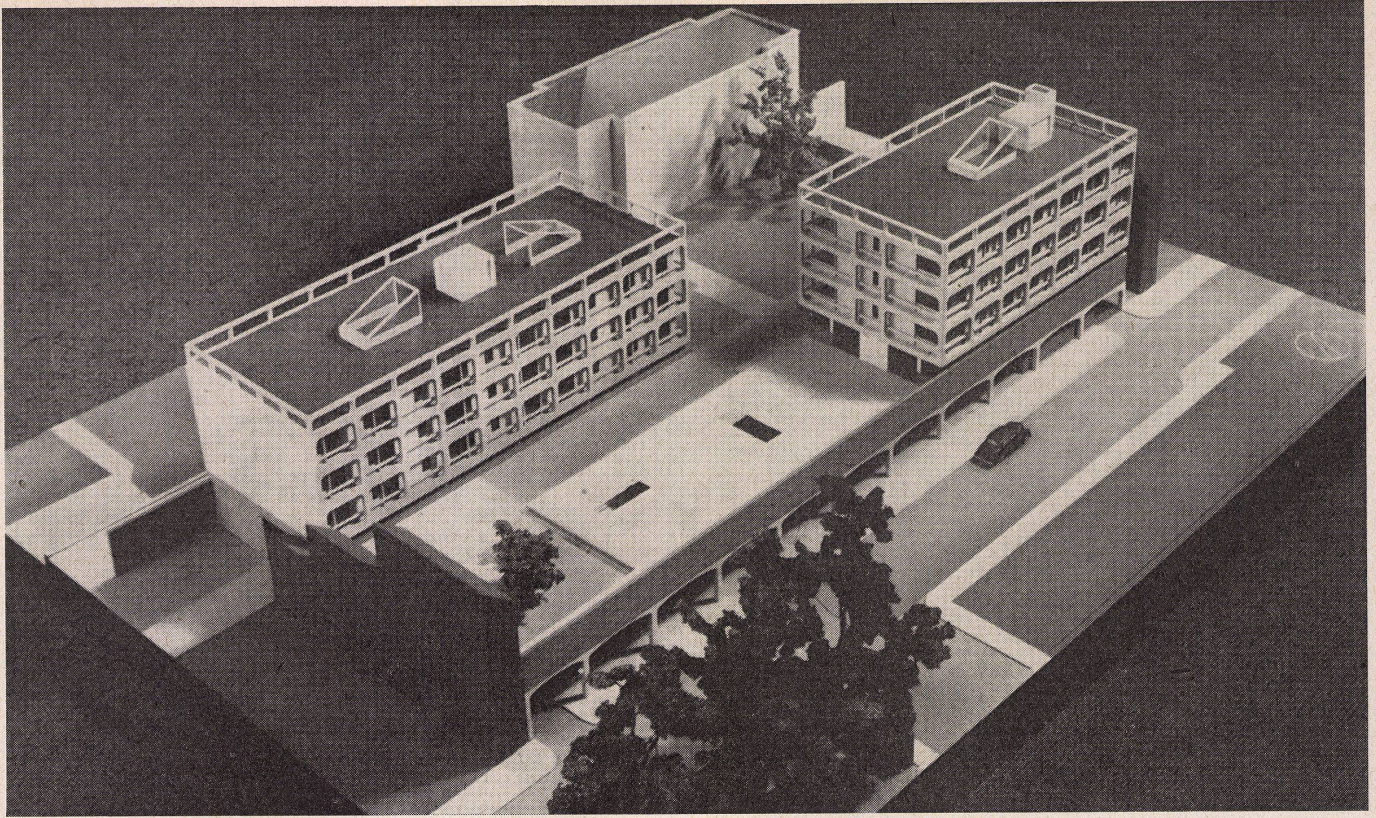
Persistenter Link: <https://doi.org/10.5169/seals-331275>

Nutzungsbedingungen

Die ETH-Bibliothek ist Anbieterin der digitalisierten Zeitschriften. Sie besitzt keine Urheberrechte an den Inhalten der Zeitschriften. Die Rechte liegen in der Regel bei den Herausgebern. Die auf der Plattform e-periodica veröffentlichten Dokumente stehen für nicht-kommerzielle Zwecke in Lehre und Forschung sowie für die private Nutzung frei zur Verfügung. Einzelne Dateien oder Ausdrucke aus diesem Angebot können zusammen mit diesen Nutzungsbedingungen und den korrekten Herkunftsbezeichnungen weitergegeben werden. Das Veröffentlichen von Bildern in Print- und Online-Publikationen ist nur mit vorheriger Genehmigung der Rechteinhaber erlaubt. Die systematische Speicherung von Teilen des elektronischen Angebots auf anderen Servern bedarf ebenfalls des schriftlichen Einverständnisses der Rechteinhaber.

Haftungsausschluss

Alle Angaben erfolgen ohne Gewähr für Vollständigkeit oder Richtigkeit. Es wird keine Haftung übernommen für Schäden durch die Verwendung von Informationen aus diesem Online-Angebot oder durch das Fehlen von Informationen. Dies gilt auch für Inhalte Dritter, die über dieses Angebot zugänglich sind.



Ove Arup + Partners, London

Studentenheim im Somerville College bei Oxford

Home d'étudiants du collège Somerville près
de Oxford

Students' Residence in Somerville College
near Oxford

Somerville College bei Oxford erhält ein neues Studentenheim, das aus zwei dreistöckigen Gebäuden, die sich auf einem das ganze Grundstück überdeckenden Sockelbau erheben werden, besteht. Im Sockelgeschoß liegen alle allgemein zugänglichen Räume, sowie fünf Läden, Garagen und Keller.

Der 1. Stock der beiden aufgehenden Baukörper enthält die den beiden Studententeilen separat zugehörigen allgemeinen Räume, wie Musikzimmer, Versammlungszimmer, Eßräume.

Im 2., 3. und 4. Stock folgen Studentenzimmer mit einer Teeküche für je 7-10 Zimmer, Bad, Dusche, WC und Schrankraum.

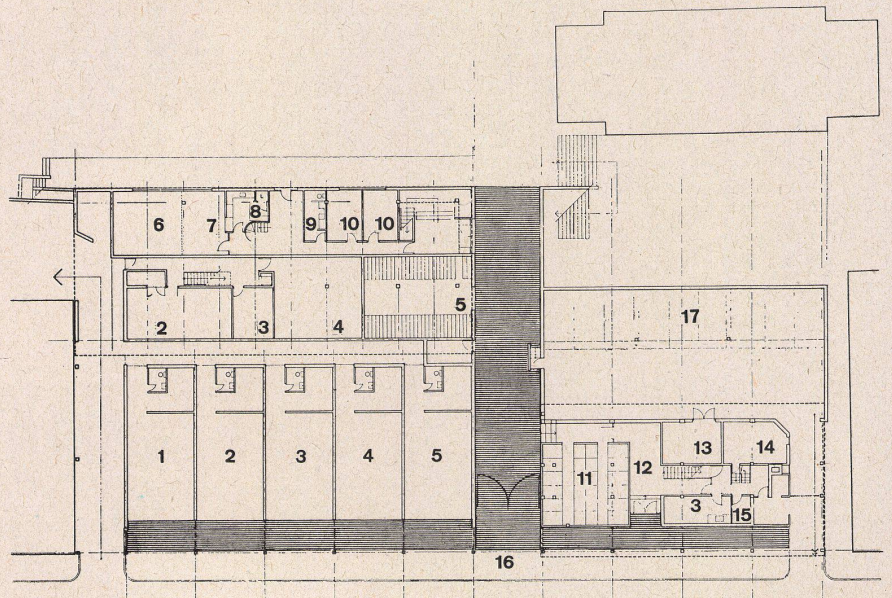
Die Fenster der Zimmergeschosse sind ca. einen halben Meter hinter ein tragendes Betonskelett gesetzt. Sie gehen vom Boden bis zur Decke und sind als Schiebeflügel ausgebildet.

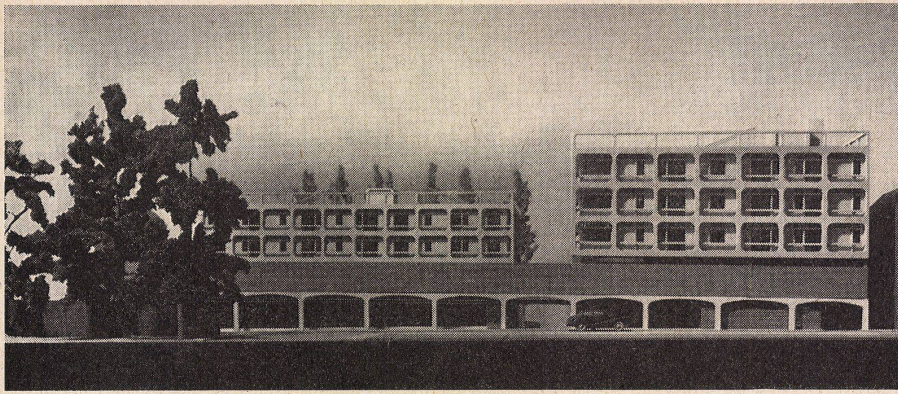
Zie.

Gesamtansicht des Modells.
Vue générale de la maquette.
General view of the model.

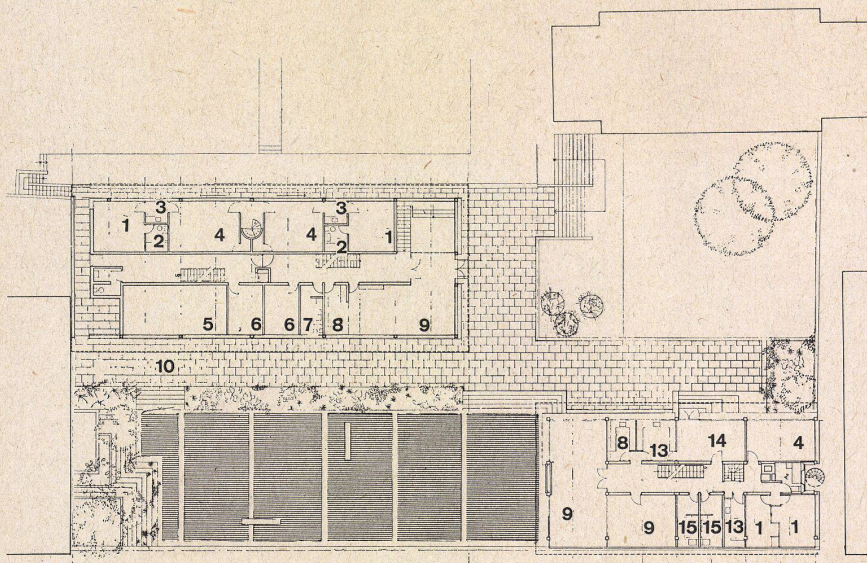
Erdgeschoß 1:550.
Rez-de-chaussée.
Ground floor.

- 1 Laden / Magasin / Shop
- 2 Großer Musikraum / Salle de musique / Music room
- 3 Waschküche / Buanderie / Laundry
- 4 Lagerraum / Dépôt / Store
- 5 Fahrräder / Bicyclettes / Bicycles
- 6 Gemeinschaftsraum / Pièce commune / Common room
- 7 Eßzimmer / Salle à manger / Dining
- 8 Küche / Cuisine / Kitchen
- 9 Garderoben / Vestiaires / Cloaks
- 10 Studierzimmer / Etudes / Studies
- 11 Lagerplatz / Entrepôt / Storage
- 12 Eingangshalle / Hall d'entrée / Entrance hall
- 13 Transformator / Transformator / Transformer
- 14 Boiler
- 15 Reinigung / Nettoyage / Cleaner
- 16 Haupteingang zum College / Entrée principale du collège / College entrance
- 17 Garage



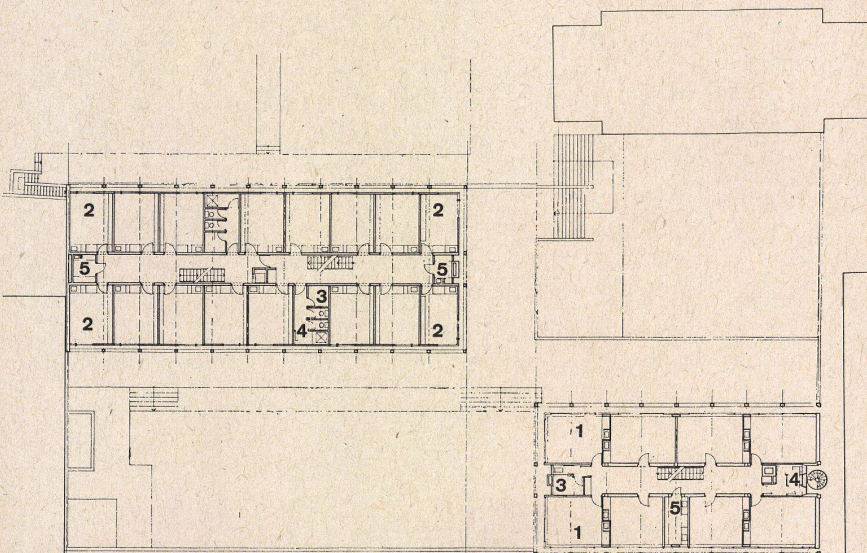


Modellansicht von Süden.
Maquette vue du sud.
Model view from the south.



1. Stock 1:550.
1 étage.
1st floor.

- 1 Schlafzimmer / Chambre à coucher / Bedroom
- 2 Bad / Bain / Bath
- 3 Speisekammer / Garde-manger / Pantry
- 4 Wohnraum / Pièce de séjour / Living room
- 5 Oberer Teil des Musikzimmers / Partie supérieure de la salle de musique / Upper part of music room
- 6 Kleines Musikzimmer / Petite salle de musique / Small music room
- 7 Garderoben / Vestiaires / Cloakroom
- 8 Kantine / Cantine / Buttery
- 9 Gemeinschaftsraum für die «Juniors» / Salle commune / Junior Common
- 10 Dachgarten / Toit-jardin / Roof garden
- 11 Ziegelpflasterung / Plancher en briques / Brick-paving
- 12 Steinboden / Plancher en pierres / Stonepaving
- 13 Küche / Cuisine / Kitchen
- 14 Speisezimmer / Salle à manger / Dining room
- 15 Garderobe / Vestiaires / Coats



2., 3. und 4. Stock 1:550.
2nd, 3rd and 4th floor.
2, 3 et 4 étage.

- 1 Doppelzimmer / Chambre à deux lits / Double room
- 2 Einzerrzimmer / Chambre à un lit / Single bed room
- 3 Bad und WC / Bain et toilettes / Bath and lavatory
- 4 Dusche und WC / Douche et toilettes / Shower and lavatory
- 5 Speisekammer / Garde-manger / Pantry