

Objektyp: **Advertising**

Zeitschrift: **Bauen + Wohnen = Construction + habitation = Building + home : internationale Zeitschrift**

Band (Jahr): **16 (1962)**

Heft 7: **Schulbauten = Ecoles = Schools**

PDF erstellt am: **24.09.2024**

Nutzungsbedingungen

Die ETH-Bibliothek ist Anbieterin der digitalisierten Zeitschriften. Sie besitzt keine Urheberrechte an den Inhalten der Zeitschriften. Die Rechte liegen in der Regel bei den Herausgebern. Die auf der Plattform e-periodica veröffentlichten Dokumente stehen für nicht-kommerzielle Zwecke in Lehre und Forschung sowie für die private Nutzung frei zur Verfügung. Einzelne Dateien oder Ausdrucke aus diesem Angebot können zusammen mit diesen Nutzungsbedingungen und den korrekten Herkunftsbezeichnungen weitergegeben werden. Das Veröffentlichen von Bildern in Print- und Online-Publikationen ist nur mit vorheriger Genehmigung der Rechteinhaber erlaubt. Die systematische Speicherung von Teilen des elektronischen Angebots auf anderen Servern bedarf ebenfalls des schriftlichen Einverständnisses der Rechteinhaber.

Haftungsausschluss

Alle Angaben erfolgen ohne Gewähr für Vollständigkeit oder Richtigkeit. Es wird keine Haftung übernommen für Schäden durch die Verwendung von Informationen aus diesem Online-Angebot oder durch das Fehlen von Informationen. Dies gilt auch für Inhalte Dritter, die über dieses Angebot zugänglich sind.

Alwa Hochleistungs-Konvektoren

in Aluminium für ein- und wechselseitigen Anschluß

Der Heizkörper für jede Heizungsanlage
Leicht im Gewicht, daher angenehme Montage
Kurze Lieferfrist, nur einige Tage

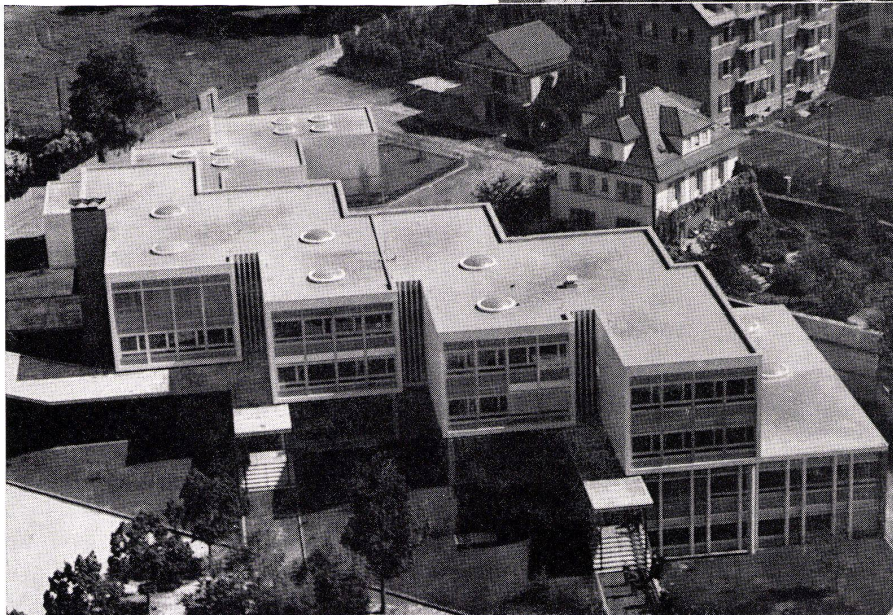
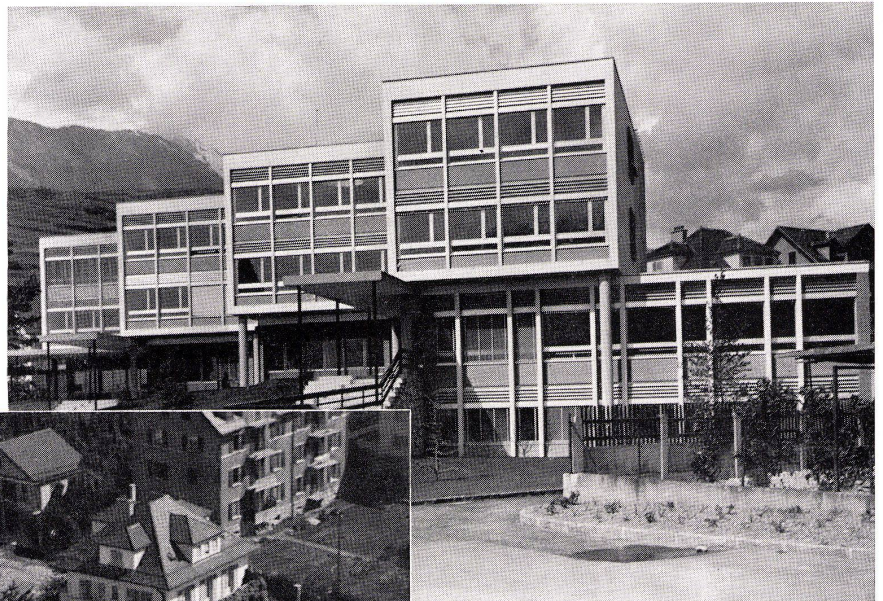
Schulstühle
Garderobeanlagen
Trepengeländer

Metallwarenfabrik Eska AG
Kleinlützel Telefon 061 898661



Großlichtkuppeln
«System Isler»

Eschmann AG, Thun
Kunststoffverarbeitung, Tel. 033/29191



Moderne Architekten
verwenden neuzeitliche
Baulemente

**Neues Knabensekundarschulhaus
in Sion**

Architekten:
Pierre Schmid, Sion, R. Tronchet, Sion