

# **Volks- und Mittelpunktschule Gross-Auheim (Main) = Ecole à Gross-Auheim = School at Gross-Auheim**

Autor(en): **[s.n.]**

Objektyp: **Article**

Zeitschrift: **Bauen + Wohnen = Construction + habitation = Building + home :  
internationale Zeitschrift**

Band (Jahr): **16 (1962)**

Heft 7: **Schulbauten = Ecoles = Schools**

PDF erstellt am: **26.09.2024**

Persistenter Link: <https://doi.org/10.5169/seals-331255>

## **Nutzungsbedingungen**

Die ETH-Bibliothek ist Anbieterin der digitalisierten Zeitschriften. Sie besitzt keine Urheberrechte an den Inhalten der Zeitschriften. Die Rechte liegen in der Regel bei den Herausgebern.

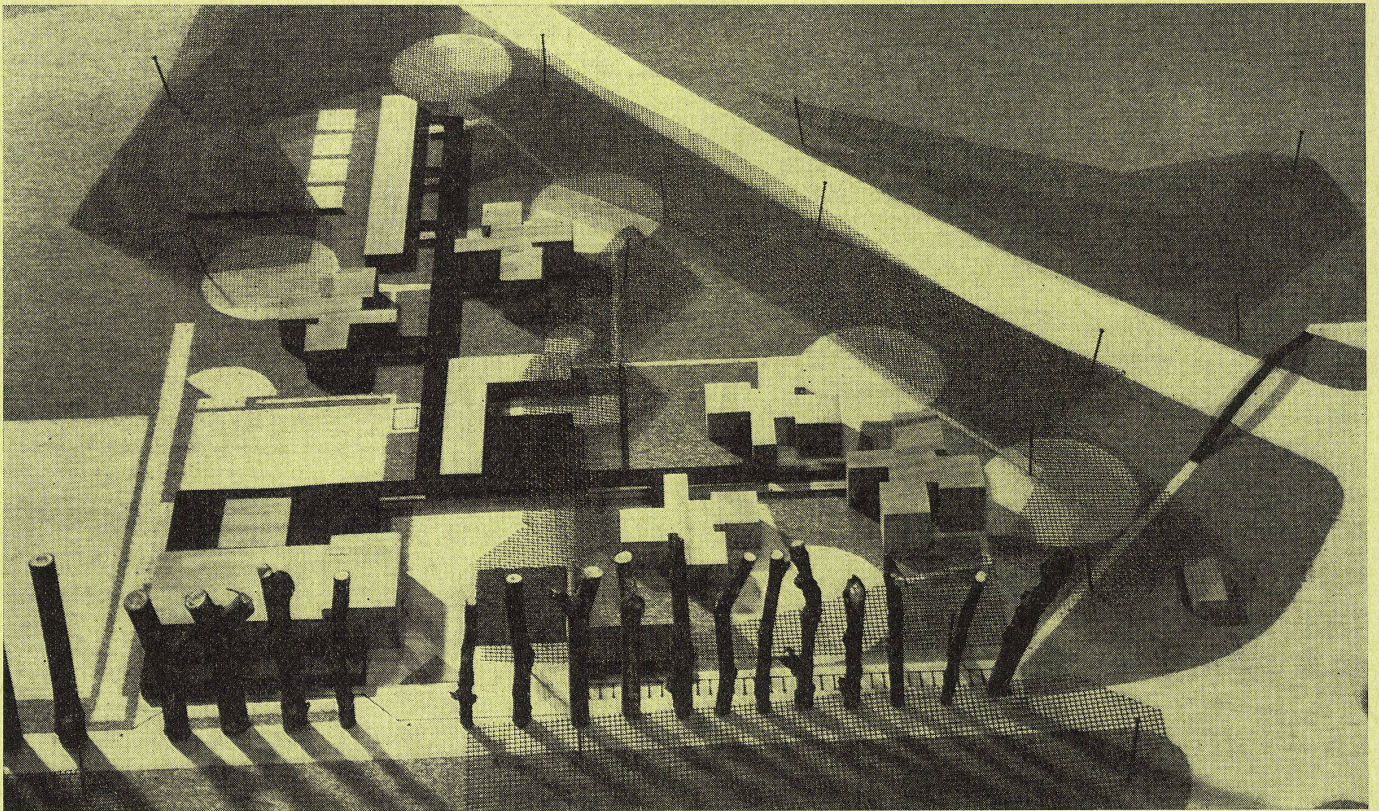
Die auf der Plattform e-periodica veröffentlichten Dokumente stehen für nicht-kommerzielle Zwecke in Lehre und Forschung sowie für die private Nutzung frei zur Verfügung. Einzelne Dateien oder Ausdrucke aus diesem Angebot können zusammen mit diesen Nutzungsbedingungen und den korrekten Herkunftsbezeichnungen weitergegeben werden.

Das Veröffentlichen von Bildern in Print- und Online-Publikationen ist nur mit vorheriger Genehmigung der Rechteinhaber erlaubt. Die systematische Speicherung von Teilen des elektronischen Angebots auf anderen Servern bedarf ebenfalls des schriftlichen Einverständnisses der Rechteinhaber.

## **Haftungsausschluss**

Alle Angaben erfolgen ohne Gewähr für Vollständigkeit oder Richtigkeit. Es wird keine Haftung übernommen für Schäden durch die Verwendung von Informationen aus diesem Online-Angebot oder durch das Fehlen von Informationen. Dies gilt auch für Inhalte Dritter, die über dieses Angebot zugänglich sind.





1

Novotny-Mähner, Offenbach (Main)  
Wettbewerbsprojekt (2. Preis)

## Volks- und Mittelpunktschule Groß-Auheim (Main)

Ecole à Groß-Auheim  
School at Groß-Auheim

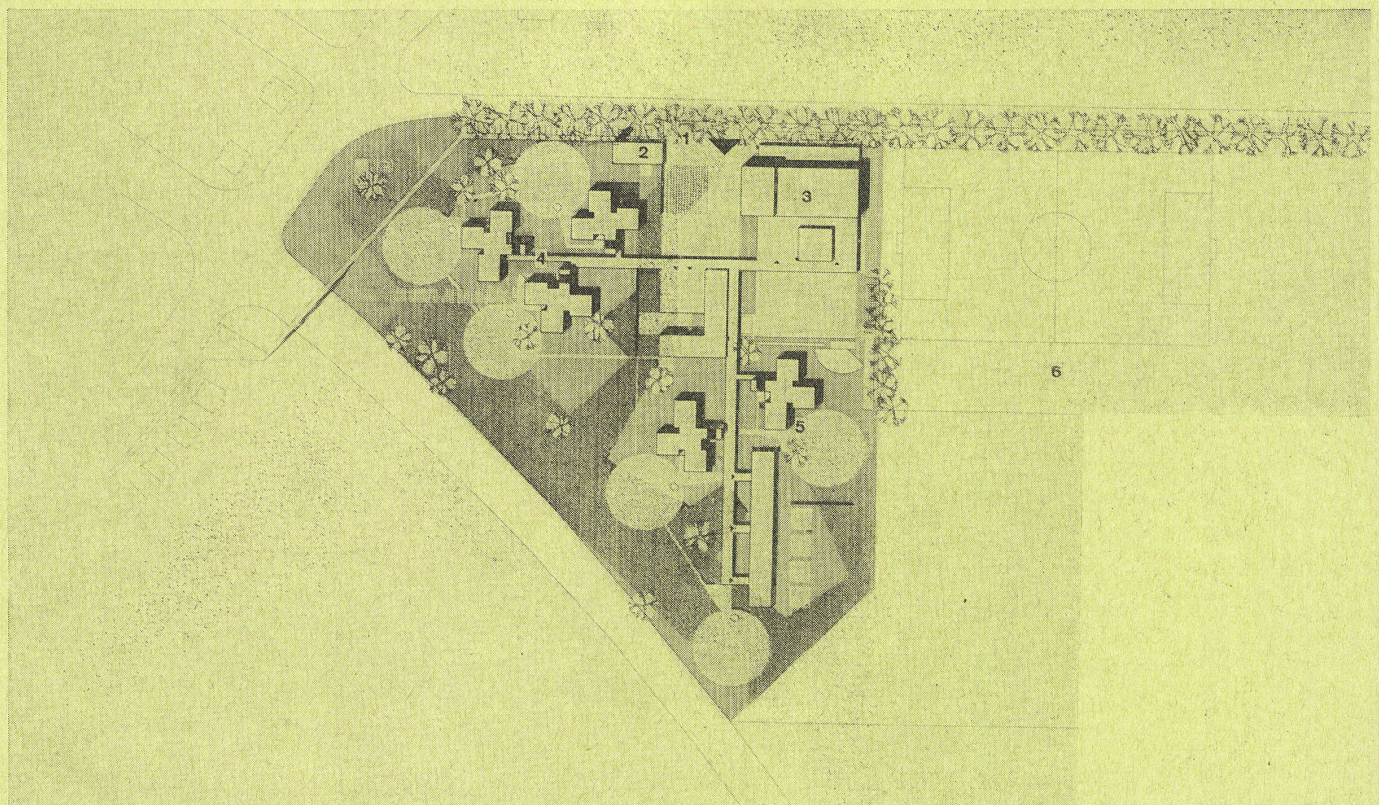
1  
Vogelschau des Modells.  
Vue à vol d'oiseau de la maquette.  
Bird's-eye view of model.

Um die das gegebene Gelände umgebenden Grünflächen in die Schule einzubeziehen und die Baumreihe der Lindenau nicht durch langgestreckte Baukörper zu wiederholen, wird eine in sich aufgelockerte Anlage vorgeschlagen. Außerdem ergeben sich dadurch einfache, dem Raumprogramm entsprechende Abschnitte.

2  
Lageplan 1:2400.  
Situation.  
Site plan.

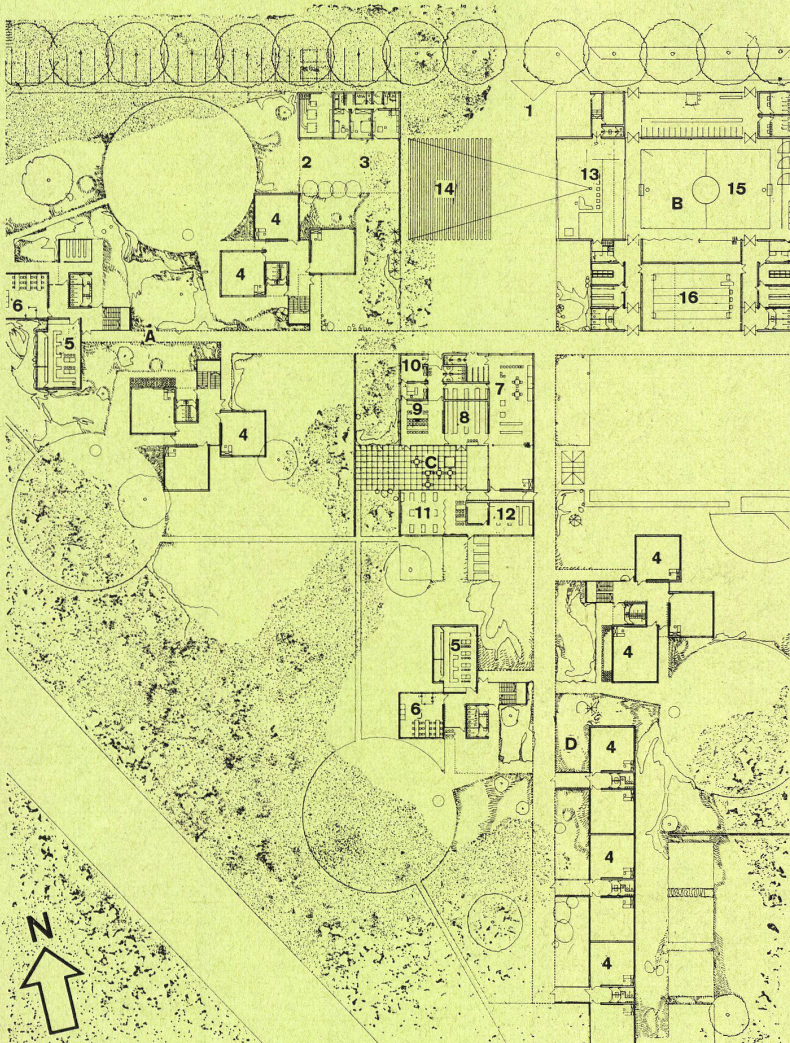
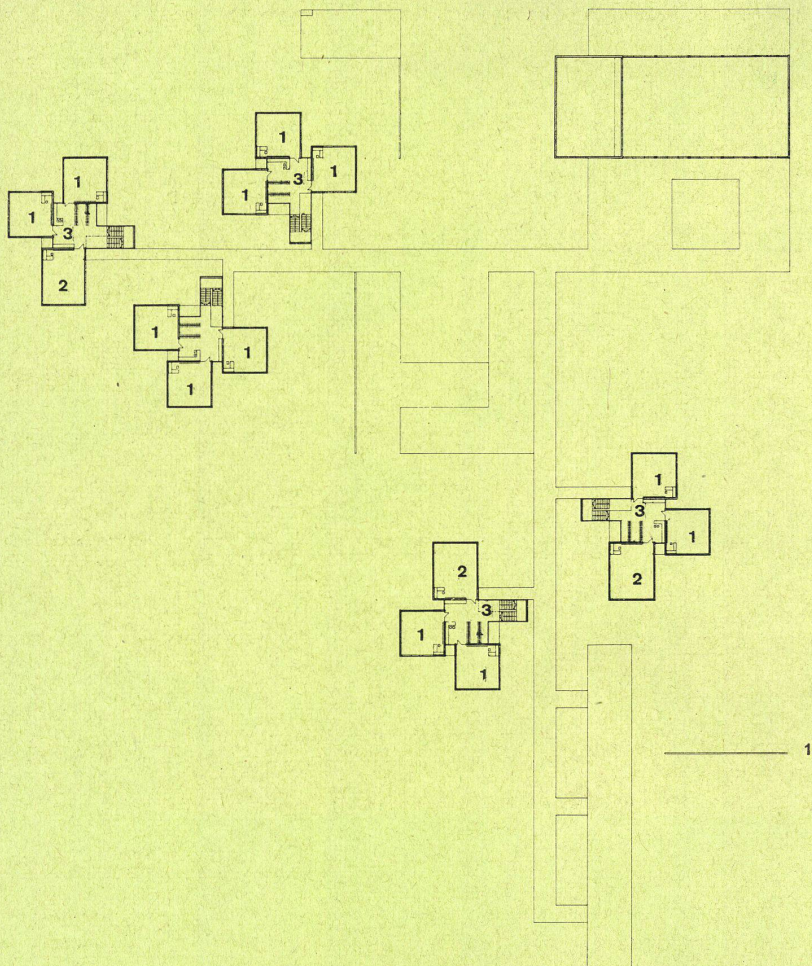
- 1 Eingang / Entrée / Entrance
- 2 Hausmeister / Concierge / Caretaker
- 3 Turnhalle / Salle de gymnastique / Gymnasium
- 4 Mittelschule / Ecole secondaire / Secondary school
- 5 Volksschule / Ecole primaire / Primary school
- 6 Sportplätze / Places de sport / Playgrounds

Die Einzelbaukörper enthalten jeweils 6 Normalklassen und teilweise im Erdgeschoß Spezialklassen. Die 3 Klassen eines Geschosses haben ein Fensterband mit normaler Brüstungshöhe und ein Fensterband mit 1,5m Brüstungshöhe auf der der Sonne abgewandten Seite. Dadurch wird eine gegenseitige Einsicht in die Klassen vermieden. Vor den Klassen entsteht in jedem Stock-



2





werk in Verbindung mit der Treppe ein Raum der Begegnung für die Schüler mit Garderobe-, Aufenthalts- und Diskussionsecke. Im Erdgeschoß die dazugehörigen Toiletten, die eine direkte Verbindung zum Pausenhof haben.

Der Zugang der Schule erfolgt über die Straße an der Lindenau. Hier liegt auch der gesonderte Eingang zum Foyer der Festhalle für Besucher und für Künstler, während auf der Südseite der Halle der Eingang zu den Nebenräumen der Turnhalle und dem Lehrschwimmbecken für die Kinder ist.

Im Zentrum der Schule liegen die gemeinsamen Räume für die Volksschule und die Mittelschulzüge. Es sind die Verwaltung, der Gemeinschaftsraum, welcher mit der Bücherei und dem Mehrzweckraum verbunden ist, und somit eine vielseitige Verwendung findet, und die Lehrküche in Verbindung mit der Nähklasse.

Die Volksschule liegt südlich von den gemeinsamen Räumen mit einer ebenerdigen Unterstufe, während die 3 Gebäude der Mittelpunkzüge auf dem westlichen Teil des Grundstückes untergebracht sind.

Ein breiter Grünstreifen nach der Umgehungsstraße schützt gegen Verkehrslärm. Die Freiunterrichtsplätze liegen auf der vom Verkehr abgewandten Seite. Die Gliederung der Schule in die für die Kinder überschaubaren Gebäude wurde durch die Anordnung von zugehörigen in ihrer Form gleichen Pausenhöfen ergänzt. Bei der Turnhalle bzw. auf der Rückseite der Bühne wurde ein Eingangsforum mit kleinem Freilichttheater vorgesehen.

Unmittelbar am Eingang liegt die Hausmeisterwohnung, und wegen des hohen Grundwasserstandes zu ebener Erde auch die Heizzentrale.

Die Gebäude sollen als verputzte Mauerwerksbauten mit flach geneigten Massivdächern (Dampfsperre, Wärmeisolierung und Dachhaut) ausgeführt werden.

Soweit praktisch und konstruktiv erforderlich, sind Stahlbetonskeletteile angeordnet.

Fundamente Stampfbeton, Fenster als Schwingflügel mit oberer Querlüftungszone.  
N.

1  
1. Obergeschoß 1:1200.  
Etage supérieur.

Upper storey.

- 1 Klasse 60 m<sup>2</sup> / Classe 60 m<sup>2</sup> / Classroom 60 m<sup>2</sup>
- 2 Klasse 75 m<sup>2</sup> / Classe 75 m<sup>2</sup> / Classroom 75 m<sup>2</sup>
- 3 Diskussionsecke mit Garderobe / Parloir avec vestiaire / Discussion room and cloakroom

2  
Erdgeschoß 1:1200.  
Rez-de-chaussée.

Ground floor.

A Mittelschule / Ecole secondaire / Secondary school

B Turnhalle / Salle de gymnastique / Gymnasium

C Spezialklassen und Verwaltung / Classes spéciales et administration offices

D Volksschule / Ecole primaire / Primary school

- 1 Eingang / Entrée / Entrance
- 2 Heizung / Chauffage / Heating
- 3 Hauswart / Concierge / Caretaker
- 4 Normalklasse / Classe ordinaire / Standard class
- 5 Physik - Chemie / Physique et chimie / Physics and chemistry
- 6 Werkraum / Atelier / Workshop
- 7 Gemeinschaftsraum / Pièce commune / Lounge
- 8 Bibliothek / Bibliothèque / Library
- 9 Lehrerzimmer / Salle des maîtres / Teachers' room
- 10 Rektor / Recteur / Principal
- 11 Nähklasse / Salle de couture / Needlework
- 12 Schulküche / Cuisine scolaire / School kitchen
- 13 Bühne, doppelseitig zu bespielen / Scène s'ouvrant sur deux côtés / Stage opening on two sides
- 14 Sitzplätze für Freilichttheater / Spectateurs pour le théâtre en plein-air / Seating for the open-air theatre
- 15 Spielfeld / Terrain de jeux / Playing-field
- 16 Lehrschwimmbecken / Bassin pour débutants / Beginners' swimming-pool