

Laden für optische Instrumente in Kopenhagen = Magasin des instruments optiques à Copenhague = An optician's store in Copenhagen

Autor(en): **Zietzschmann, Ernst**

Objektyp: **Article**

Zeitschrift: **Bauen + Wohnen = Construction + habitation = Building + home :
internationale Zeitschrift**

Band (Jahr): **16 (1962)**

Heft 2: **Dänemark = Danemark = Denmark**

PDF erstellt am: **20.09.2024**

Persistenter Link: <https://doi.org/10.5169/seals-331141>

Nutzungsbedingungen

Die ETH-Bibliothek ist Anbieterin der digitalisierten Zeitschriften. Sie besitzt keine Urheberrechte an den Inhalten der Zeitschriften. Die Rechte liegen in der Regel bei den Herausgebern.

Die auf der Plattform e-periodica veröffentlichten Dokumente stehen für nicht-kommerzielle Zwecke in Lehre und Forschung sowie für die private Nutzung frei zur Verfügung. Einzelne Dateien oder Ausdrucke aus diesem Angebot können zusammen mit diesen Nutzungsbedingungen und den korrekten Herkunftsbezeichnungen weitergegeben werden.

Das Veröffentlichen von Bildern in Print- und Online-Publikationen ist nur mit vorheriger Genehmigung der Rechteinhaber erlaubt. Die systematische Speicherung von Teilen des elektronischen Angebots auf anderen Servern bedarf ebenfalls des schriftlichen Einverständnisses der Rechteinhaber.

Haftungsausschluss

Alle Angaben erfolgen ohne Gewähr für Vollständigkeit oder Richtigkeit. Es wird keine Haftung übernommen für Schäden durch die Verwendung von Informationen aus diesem Online-Angebot oder durch das Fehlen von Informationen. Dies gilt auch für Inhalte Dritter, die über dieses Angebot zugänglich sind.



Kaare Klint & Vilhelm Wohlert, Kopenhagen

Laden für optische Instrumente in Kopenhagen

Magasin des instruments optiques à Copen-
hague

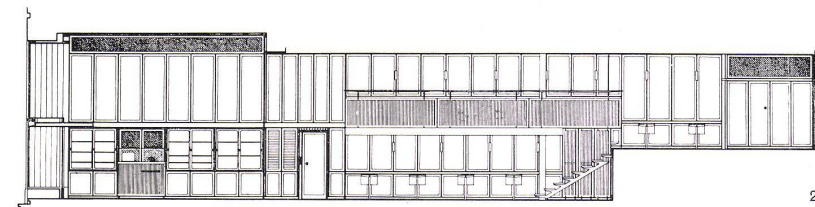
An optician's store in Copenhagen

1 Schaufenster mit Blick in den Laden.
Vitrine avec vue dans le magasin.
Display window looking into the shop.

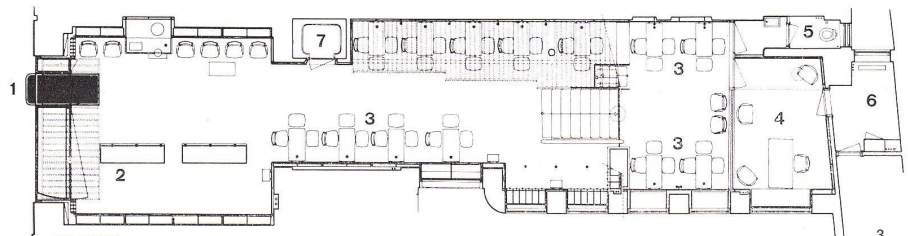
2 Schnitt durch Ladenlokal 1: 200.
Section du magasin.
Section of shop.

3 Grundriß 1: 200.
Plan.

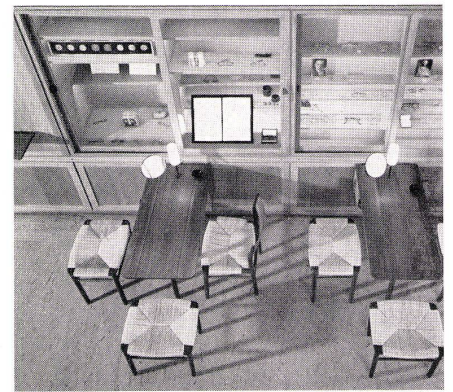
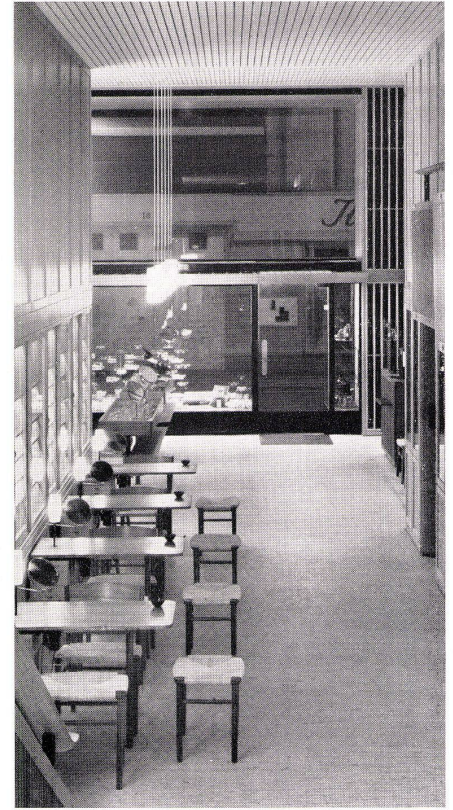
1 Ladeneingang / Entrée de magasin / Shop entrance
2 Verkaufstische / Tables de vente / Sales tables
3 Probiertische mit Spiegel / Tables d'essayage avec
miroir / Selection tables with mirror
4 Sprechzimmer / Salle de séance / Consulting-room
5 WC / Lavatory
6 Werkstätte / Ateliers / Shop
7 Lift / Ascenseur / Elevator



2



3



Den Architekten stand ein außerordentlich schmales und tiefes Großstadtgrundstück zum Einbau eines optischen Ladens zur Verfügung. Dabei ist der vorderste, an der Straße liegende Teil der breiteste; es folgt eine sehr schmale Passage, im hinteren Drittel des Grundstückes steht wiederum etwas mehr Platz zur Verfügung. Die Architekten ließen den vorderen Teil zweistöckig stehen und bauten in den mittleren Teil eine Galerie ein. Rückwärtig stand nur ein um ein halbes Geschoß höher liegendes Raumkompartiment zur Verfügung.

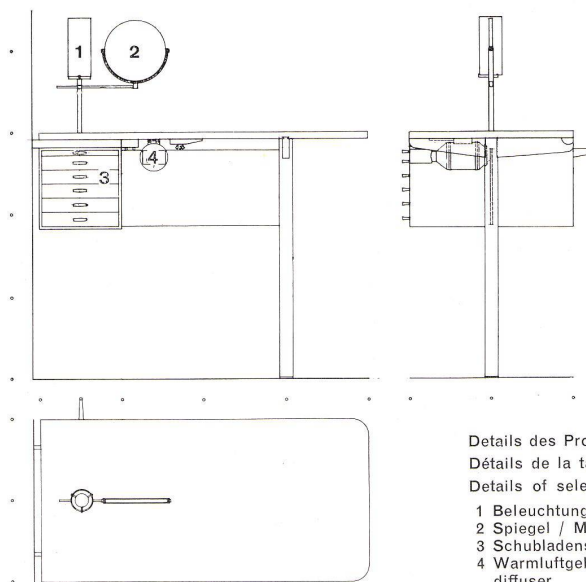
Neben einem schmalen Schaufenster betritt man den eigentlichen Verkaufsraum, wo die Kasse und einige Stühle zum Warten neben zwei größeren Verkaufstischen stehen. Im schmalen Teil sind 9 Probiertische mit Spiegeln angeordnet, denen im hinteren, oberen Teil nochmals 4 Tische folgen. Die Galerie bietet einigen Schauschränken Platz. Zuhinterst im Ladenlokal liegt ein kleines Büro mit Reparaturwerkstatt, sowie ein WC.

Das Schaufenster gewährt vollen Einblick in das ganze Ladenlokal. Der Kämpfer liegt direkt über der Türe und ist derart hoch ausgebildet, daß die Tiefstrahler hinter ihm Platz haben. Über dem Kämpfer erscheint eine fest verglaste, sprossenlose Scheibe, durch die man die Decke des Ladenlokals sieht.

1 Blick vom Ladeninneren gegen das Schaufenster.
Vitrine vue depuis l'intérieur du magasin.
Looking from inside shop toward the display window.

2 Tische zum Anprobieren und erleuchtete Glasvitrinen, rechts Galeriegeländer.
Tables d'essayage et vitrines illuminées, à droite, la balustrade de la galerie.
Selection tables and illuminated windows, right, gallery railing.

3 Blick von der Galerie auf 2 Anprobiertische.
Vue de la galerie sur les deux tables d'essayage.
View from the gallery on to 2 selection tables.



Détails des Probiertisches 1:20.
Détails de la table d'essayage.
Details of selection table.

1 Beleuchtung / Eclairage / Illumination
2 Spiegel / Miroir / Mirror
3 Schubladenstock / Magasin des tiroirs / Stock level
4 Warmluftgebläse / Diffuseur d'air chaud / Warm air diffuser



1

Der vorherrschende Baustoff für den gesamten Einbau ist Holz. Es erscheint an allen Wänden in breiten durch schmale Glieder unterteilten Fournierplatten, es erscheint an der Untersicht der Galerie, die durch hohe, schmale Bretter gebildet wird, und es erscheint in der Decke, wo sehr schmale mit einigen Millimetern Abstand verlegte längslaufende Riemen eine Akustikdecke bilden. Auch die Geländer der Galerie bestehen aus Holz, und zwar in einer sehr fein profilierten Gitterform. Nur die Geländerhalter sind aus Eisen und tragen wiederum hölzerne Handläufe.

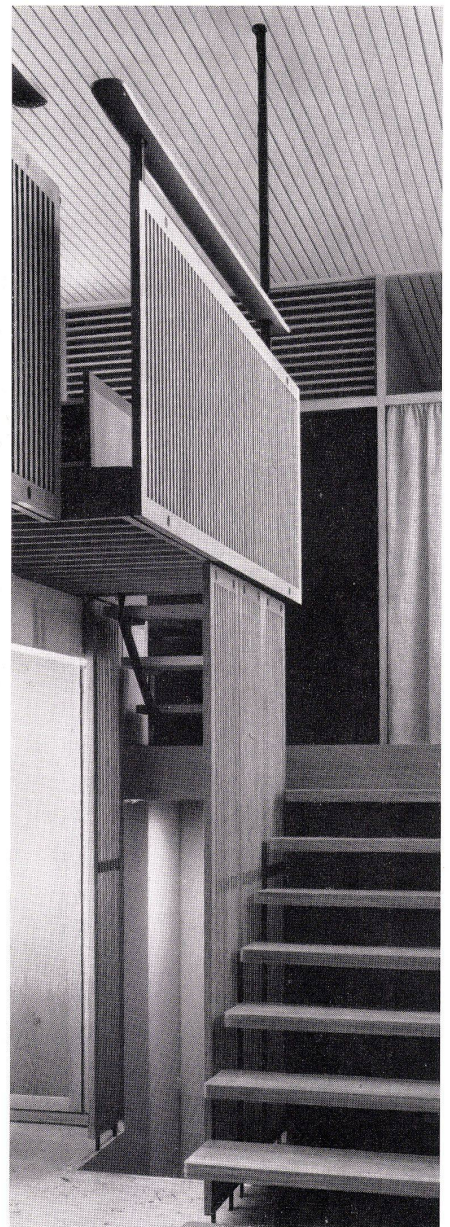
Als Bodenmaterial erscheinen Kunststoffplatten. Die Sitzflächen der Stühle und Hocker

sind aus Rohrgeflecht. Ein Teil der Wände des vorderen und hinteren Teils weist beleuchtete Vitrinen auf. Die in das hintere obere Geschoß führende Treppe besteht aus eleganten Stahlträgern, auf die dicke Holzstufen aufgeschraubt sind. Die Beleuchtung paßt sich unauffällig in das Ensemble ein.

Zie.

1
Die Galerie.
La galerie.
The gallery.

2
Treppenlauf zur Galerie.
Volée d'escalier menant sur la galerie.
Flight of stairs to gallery.

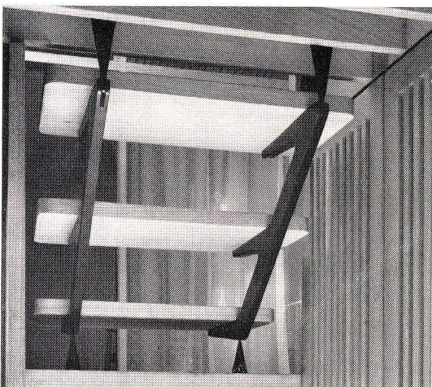


2

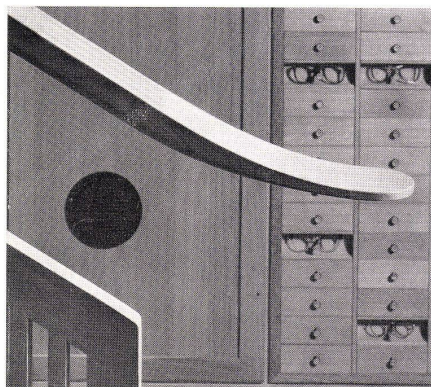
3
Galerietreppe von unten.
Escalier de galerie vu du dessous.
Gallery stairs from beneath.

4
Handlaufende der Galerietreppe.
Bout de la main-courante de l'escalier de galerie.
End of railing of gallery stairs.

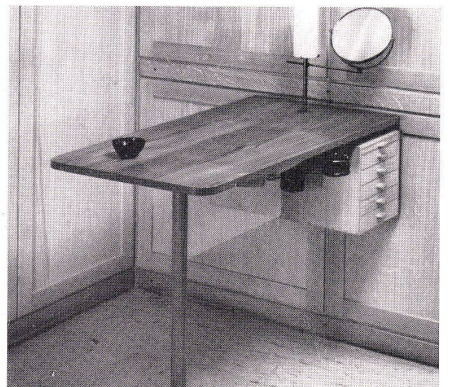
5
Tisch zum Anprobieren der Brillen.
Table d'essayage des lunettes.
Table for selecting glasses.



3



4



5