

# Architektenhaus in Skåde = Maison particulière à Skåde = The architect's house at Skåde

Autor(en): **Zietzschmann, Ernst**

Objektyp: **Article**

Zeitschrift: **Bauen + Wohnen = Construction + habitation = Building + home : internationale Zeitschrift**

Band (Jahr): **16 (1962)**

Heft 2: **Dänemark = Danemark = Denmark**

PDF erstellt am: **23.09.2024**

Persistenter Link: <https://doi.org/10.5169/seals-331134>

## **Nutzungsbedingungen**

Die ETH-Bibliothek ist Anbieterin der digitalisierten Zeitschriften. Sie besitzt keine Urheberrechte an den Inhalten der Zeitschriften. Die Rechte liegen in der Regel bei den Herausgebern.

Die auf der Plattform e-periodica veröffentlichten Dokumente stehen für nicht-kommerzielle Zwecke in Lehre und Forschung sowie für die private Nutzung frei zur Verfügung. Einzelne Dateien oder Ausdrucke aus diesem Angebot können zusammen mit diesen Nutzungsbedingungen und den korrekten Herkunftsbezeichnungen weitergegeben werden.

Das Veröffentlichen von Bildern in Print- und Online-Publikationen ist nur mit vorheriger Genehmigung der Rechteinhaber erlaubt. Die systematische Speicherung von Teilen des elektronischen Angebots auf anderen Servern bedarf ebenfalls des schriftlichen Einverständnisses der Rechteinhaber.

## **Haftungsausschluss**

Alle Angaben erfolgen ohne Gewähr für Vollständigkeit oder Richtigkeit. Es wird keine Haftung übernommen für Schäden durch die Verwendung von Informationen aus diesem Online-Angebot oder durch das Fehlen von Informationen. Dies gilt auch für Inhalte Dritter, die über dieses Angebot zugänglich sind.



Knud Friis & Elmar Moltke Nielsen, Aarhus

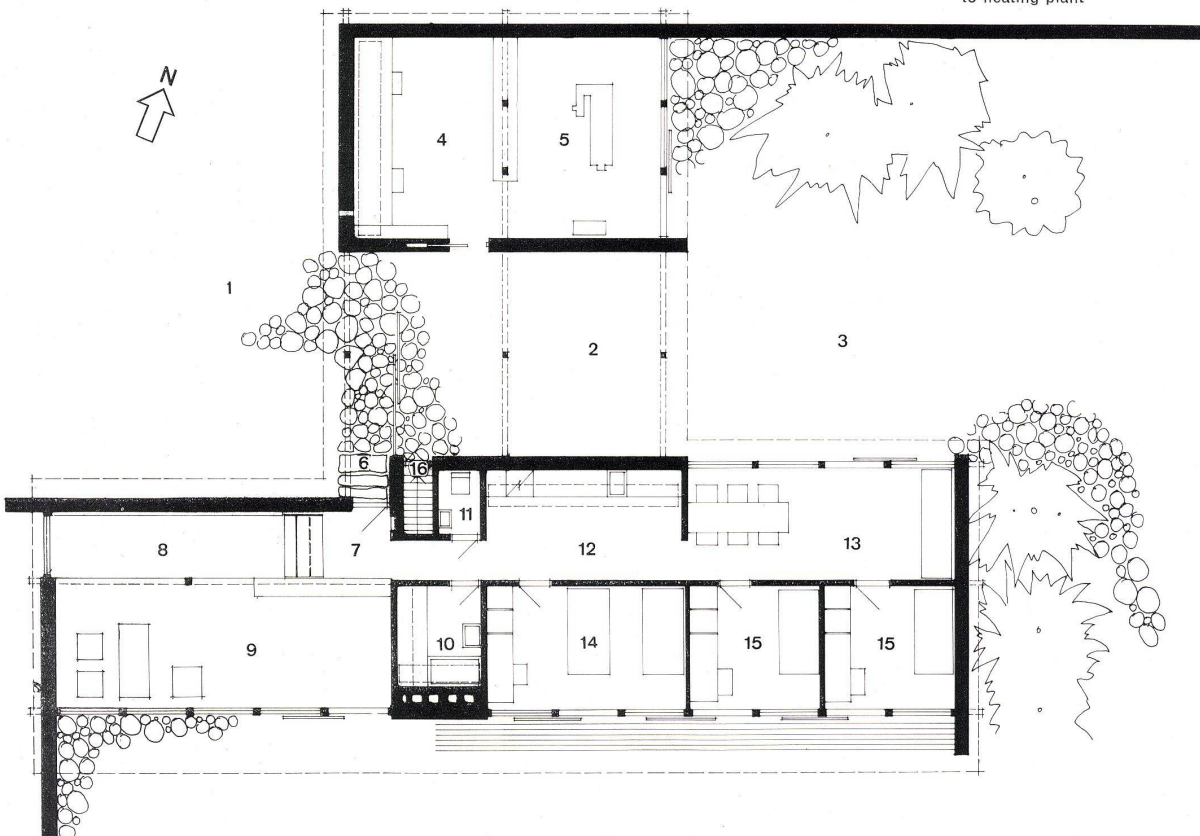
## Architektenhaus in Skåde

Maison particulière à Skåde  
The Architect's House at Skåde

1  
Südansicht.  
Vue du sud.  
View from south.

2  
Erdgeschoß-Grundriß 1: 350.  
Plan du rez-de-chaussée.  
Plan of ground floor.

- 1 Eingang und Einfahrt / Entrée et accès / Entrance
- 2 Überdeckter Hof / Cour couverte / Covered court
- 3 Garten / Jardin / Garden
- 4 Atelier / Studio
- 5 Werkstatt / Atelier / Workshop
- 6 Hauseingang / Entrée / Entrance
- 7 Garderobe / Cloakroom
- 8 Liegepritsche / Chaise-longue
- 9 Wohnzimmer / Salle de séjour / Living-room
- 10 Bad / Bain / Bath
- 11 WC / Lavatory
- 12 Küche / Cuisine / Kitchen
- 13 EB- und Arbeitsplatz / Aire des repas et de travail / Dining and working area
- 14 Elternzimmer / Chambre des parents / Parents' room
- 15 Kinderzimmer / Chambre des enfants / Children's room
- 16 Zugang zur Heizung / Accès au chauffage / Access to heating plant

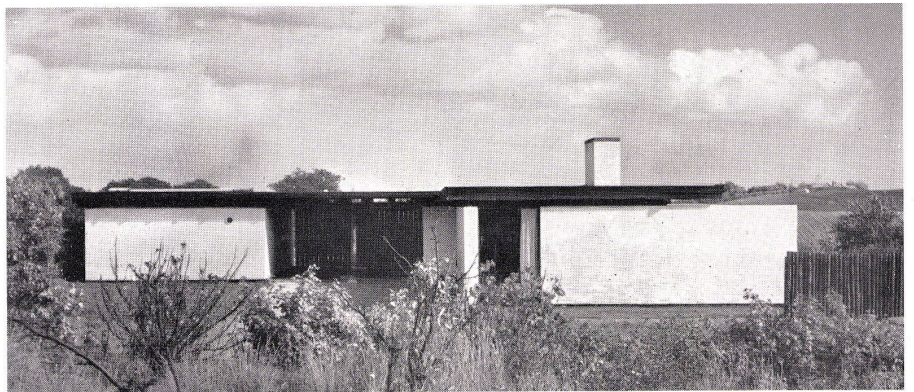




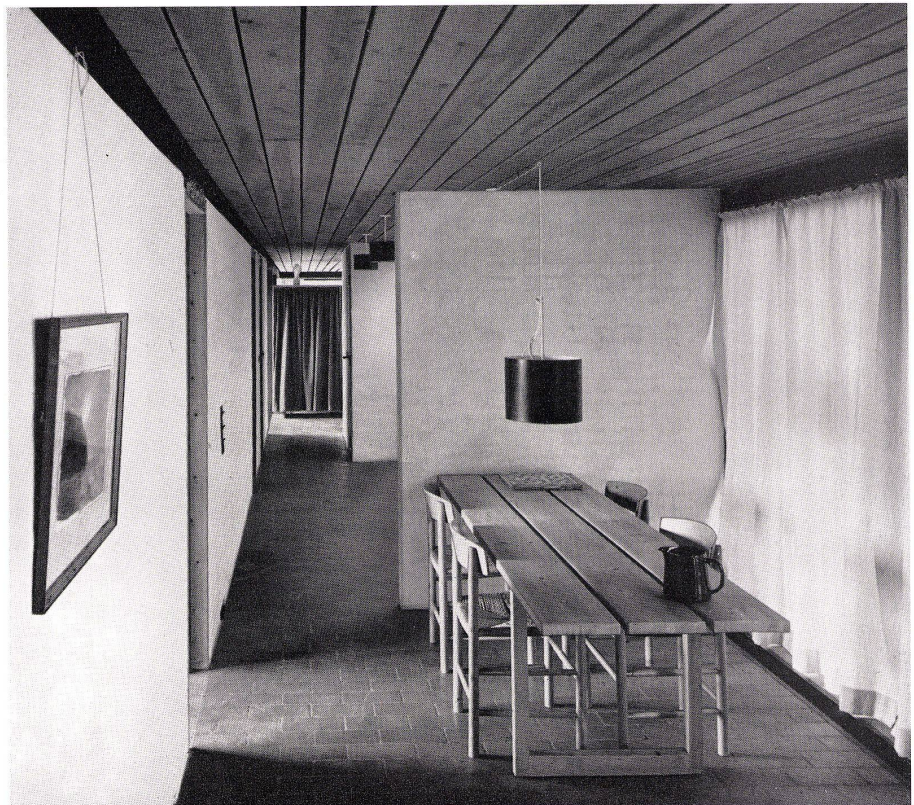
Typisch dänisch an diesem Haus ist sein Grundriß: der »Wagenschuppen«, der Hof und die Anordnung der Wohnräume, die alle in einer Reihe liegen. Im »Hof«, daß heißt zwischen »Wagenschuppen« (hier als Atelier und Werkstatt verwendet) und Haus, betritt man den Wohnbezirk, und zwar im Wohnzimmer, in das 2 Stufen hinabführen. Es öffnet sich ganz gegen Süden. Eine breite Liegepritsche lädt ein zum Lesen, zum Ruhen, zum Diskutieren. Der Korridor im ganzen Haus wird in die Räume einbezogen. Die Küche ist das natürliche Zentrum des Hauses. Das Speisezimmer dient auch als Kinder- oder Studierzimmer. Es hat direkten Zugang zu den Kinderschlafzimmern. Neben diesen liegen Elternschlafraum und Bad, vom »Korridor« aus zugänglich. Alle Südräume haben Gartentüren, vor den Schlafzimmern verläuft ein hölzerner, terrassenartiger Austritt. Ebenso dänisch wie der Grundriß ist die Verwendung robusten Materials, das sich ziemlich stark von der vom Bauhaus inspirierten Architekten unterscheidet. Es ist in seiner natürlichen Beschaffenheit und Struktur sichtbar. Die Außenwände sind »Holzwände« von 30 cm Dicke, roh verputzt und weiß getüncht auf der Innen- und auf der Außenseite. Tisch und Bänke im Speisezimmer bestehen aus breiten rohen Tannenbrettern. Die Tische in der Küche und im Waschraum haben Schieferflächen. Zie.



1



2



- 1  
Südwestecke mit Blick auf Südfront.  
Coin sud-ouest avec vue sur la façade sud.  
South-west corner with view on south facade.
- 2  
Westansicht, in der Mitte der Hauseingang.  
Vue d'ouest; au milieu, l'entrée.  
View from west; in the middle the entrance.
- 3  
Blick vom Eßplatz zur Garderobe.  
Vue de l'aire des repas vers la garderobe.  
View from the dining place to the cloak-room.

3





1  
Wohnraum mit Liegepritsche.  
Salle de séjour et allongoir.  
Living-room with chaise-longue.

2  
Blick gegen die Ostwand des Wohnraumes mit Cheminée.  
Vue vers le mur est de la salle de séjour avec cheminée.  
View to east wall of the living-room with fireplace.

3  
Ein Kinderzimmer.  
Une chambre des enfants.  
A children's room.

4  
Küche mit Blick zum Eßzimmer.  
Cuisine avec vue vers la salle à manger.  
Kitchen with view to the dining-room.

