

Objektyp: **Advertising**

Zeitschrift: **Bauen + Wohnen = Construction + habitation = Building + home : internationale Zeitschrift**

Band (Jahr): **15 (1961)**

Heft 12: **Einfamilienhäuser = Maisons familiales = One-family houses**

PDF erstellt am: **24.09.2024**

### **Nutzungsbedingungen**

Die ETH-Bibliothek ist Anbieterin der digitalisierten Zeitschriften. Sie besitzt keine Urheberrechte an den Inhalten der Zeitschriften. Die Rechte liegen in der Regel bei den Herausgebern. Die auf der Plattform e-periodica veröffentlichten Dokumente stehen für nicht-kommerzielle Zwecke in Lehre und Forschung sowie für die private Nutzung frei zur Verfügung. Einzelne Dateien oder Ausdrucke aus diesem Angebot können zusammen mit diesen Nutzungsbedingungen und den korrekten Herkunftsbezeichnungen weitergegeben werden. Das Veröffentlichen von Bildern in Print- und Online-Publikationen ist nur mit vorheriger Genehmigung der Rechteinhaber erlaubt. Die systematische Speicherung von Teilen des elektronischen Angebots auf anderen Servern bedarf ebenfalls des schriftlichen Einverständnisses der Rechteinhaber.

### **Haftungsausschluss**

Alle Angaben erfolgen ohne Gewähr für Vollständigkeit oder Richtigkeit. Es wird keine Haftung übernommen für Schäden durch die Verwendung von Informationen aus diesem Online-Angebot oder durch das Fehlen von Informationen. Dies gilt auch für Inhalte Dritter, die über dieses Angebot zugänglich sind.



Zürich Basel Bern Luzern St.Gallen  
Chur Solothurn Lausanne Sion Lugano

052 3 21 54

**Ladenausbau**

**Selbstbedienungsladen**

**Schaufenstergestaltungen**



**Restaurants**

**Kühlmöbel**

**Bau- und Möbelschreinerei**

**Jegen**

Ladenausbau, Effretikon ZH

große Heißwassermenge sichert die gute Warmwasserleistung des verhältnismäßig kleinen Kessels. Der Kessel kann auch mit einem Vorratsbehälter ausgestattet werden. Dieser Typ ist am geeignetsten in Gegenden, wo das Wasser besonders kalkreich ist.

#### Mischventil

Das Mischventil wird an der Stirnseite durch einen Handgriff über eine Skala reguliert. Ein Schwedenmischer gewährleistet heißes Wasser zu jeder Stunde ohne Überheizung der Wohnräume. Je nach Einstellung gibt das Ventil mehr oder weniger heißes Wasser für die Radiatoren frei, das im Schwedenmischer mit einer größeren Menge abgekühlten Rücklaufwassers gemischt wird. Durch die geringe Entnahme von neuem Radiatorenwasser wird die Kesseltemperatur hoch gehalten. Das bedeutet einen inneren Wasserzirkulationskreis mit hoher Rücklauf-temperatur und schließt die Korrosionsgefahr aus. Ferner bedeutet es, daß die Vorlaufwassertemperatur niedriger als das Kesselwasser ist. Das Mischventil funktioniert bei Schwerkraft- und Pumpenzirkulation.

#### Ölfeuerung

Der Brenner hat zwei Luftschieber. Die äußere Luftmanschette ist zu schließen, wenn der Kessel ausschließlich mit festen Brennstoffen befeuert wird. In diesem Fall kommt die Verbrennungsluft durch die Klappe an der Aschtür der Koksfeuerstelle hinein.

#### Beschickung mit Holz

Die Beschickung mit Holz ist wie beim Abfallverbrennen vorzunehmen. Die Zugreglerkette wird verbunden, so daß die Luftklappe richtig wirkt. Diese Klappe muß offen bleiben, bis der Kessel 75° erreicht hat. Danach reguliert er sich von selbst. Der Sekundärschieber an der Kesseloberfläche wird ein wenig geöffnet, so daß unverbrannte Gase fliehen können.

Bei regelmäßiger Holzbeschickung werden die Vertikalroste herausgenommen<sup>1</sup>. Gleichzeitig werden die Vertikalroste vor Verbrennungsgefahr geschützt. Der Zugregler wird in Betrieb gesetzt, und der Sekundärschieber an der Kesseloberfläche wird noch mehr geöffnet.

#### Koksbeschickung

Der Brenner wird durch den Hauptschalter ausgeschaltet, und die äußere Luftmanschette wird geschlossen. Die Vertikalroste werden weggenommen und der Sekundärschieber an der Kesseloberfläche geschlossen. Der Zugregler ist in Betrieb gesetzt. Danach arbeitet der Kessel wie ein üblicher Koksessel.

#### Regelung der Kesseltemperatur

Das Kesselwasser ist bei etwa 75° zu halten. Bei Ölfeuerung erreicht man das durch Einstellung des Kesselthermostaten auf diese Temperatur, bei Feuerung mit festen Brennstoffen durch den Zugregler.

#### Reinigung

Beide Feuerkammern und sämtliche Kanäle sind regelmäßig und sorgfältig zu reinigen. Dadurch wird ein dauernd hoher Wirkungsgrad ge-

währleistet. Ruß und Absätze bilden eine isolierende Schicht an den inwendigen Kesselwänden, und die Hitzeabsorptionsfähigkeit des Kessels sinkt stark, wenn das Reinigen vernachlässigt wird. Möglicherweise können schlechte Rußschichten sogar die Lebensdauer des Kessels vermindern.

P. Kolb in Firma Kolb & Grimm, Bern

## «Tapete» aus Kunststoff

Effektvolle Kombinationsmöglichkeiten ergeben sich durch neue Wandbespannungen, die durch ihre exakte Versteppung (Streifen, Romben, Ornamente) sowie durch wirkungsvolle Uni- und Mehrfarbendruckmotive zu interessanten Anwendungen anregen.

Mit Acella-Steppstoff können ebene Wandflächen, Fehlstellen oder Risse verdeckt werden. Das weiche, gepolsterte Material wirkt ausgleichend und korrigierend. Die Anwendungsskala reicht von Wohn- und Repräsentativräumen, über die Schaufenstergestaltung bis zu Garderoben und Wandsockel. Das Material ist schmutzabweisend, feuchtigkeitsunempfindlich, isolierend und farbecht.

Man kann entweder den Steppstoff glatt gespannt an die Wand bringen – was gegenüber dem Tapezieren auf Stoß den Vorteil hat, daß keine Leisten oder Kordeln zum Abdecken der Ansätze erforderlich sind – oder tapeziert mit handelsüblichen Tapetenkleistern. Die Wände müssen trocken und saugfähig sein. Wichtig ist, daß die Wand und nicht der Steppstoff mit Kleister eingestrichen wird. H.H.

(Fa.: J.H.Benecke Acella GmbH, Hannover-Vinnhorst)

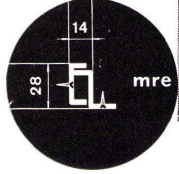
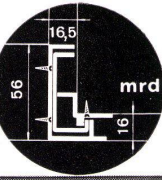
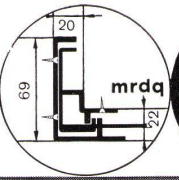
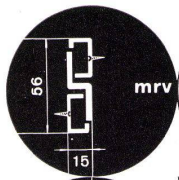
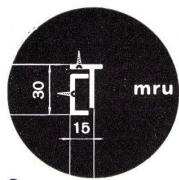
## Zaunstäbe in Plastikmaterial

Nach umfangreichen Versuchen und Testen wird jetzt ein Zaunstab aus einem Plastikmaterial geliefert, das schlag- und stoßfest, witterungs- und alterungsbeständig ist. Die umfangreichen Versuche ergaben, daß mit diesen Stäben montierte Zäune allen Temperaturanforderungen entsprechen. Gartenzäune, Balkonbrüstungen, Zierstäbe usw., die das Zeichen Atlan-Profil tragen, bedürfen keiner Pflege mehr. Jeder Farb-anstrich erübrigt sich. Die Stäbe sind durch und durch eingefärbt und behalten die Farbe. Die Zaunstäbe werden in zwei verschiedenen Profil-Formen, und zwar Trapez- und Pyramidenform geliefert. Die Trapez-Form wird einfarbig, die Pyramidenform zweifarbig hergestellt. Die Stäbe sind leicht zu montieren. Sie lassen sich gut nageln, bohren, sägen und werden in der bisher gebräuchlichen Art angebracht. Ratsam ist es lediglich, für die Befestigung Messing- bzw. Alu-Stifte oder Schrauben zu verwenden. H.H.

(Atlan-Werk Ludwig Sattler KG, Mühlacker/Württemberg)

<sup>1</sup> Die Feuerkammer wird dadurch vergrößert.

**MERZROLLER**



**Merz-Roller Schubladenführungen sind besser!**  
Wir liefern für jeden Zweck das passende Modell: einfacher Auszug, doppelter Auszug und Differenzialauszug.

**Spezialausführungen auf Anfrage. Bezug durch den Fachhandel. Merz-Meyer AG, Metallwarenfabrik, St. Margrethen / St. G.**

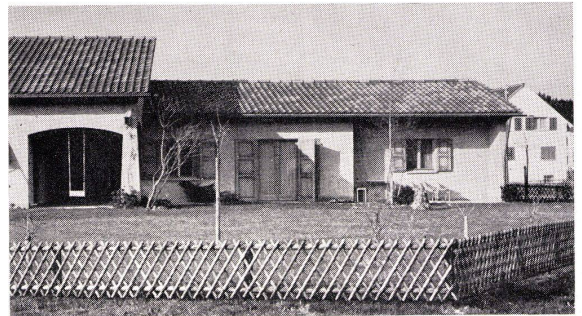
## Müller & Co., Zaunfabrik, Löhningen SH

Telefon 053/69117

Filialen in Zürich, Basel, St.Gallen, Winterthur, Chur

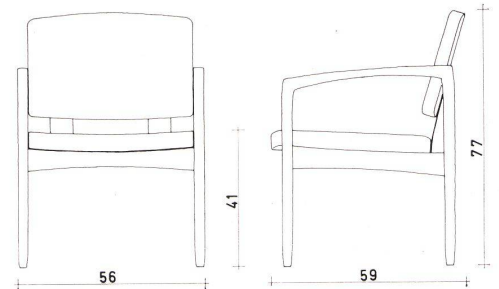
erstellen für Industriebauten, Fabriken und Privathäuser imprägnierte Holz-, Drahtgeflecht- und Knotengitterzäune.

Verlangen Sie Katalog und Preisliste.



Fauteuil Mod. 3751 PF. Entwurf: Kurt Culetto  
Ein Beispiel aus unserer Kollektion 1961

Diesen Fauteuil mit Schaumgummipolster und beweglichem Rücken an Lederbändern fabrizieren wir in Nußbaum, Teak, Eiche und Eschenholz. Selbstverständlich umfaßt unser Programm auch einen passenden Tisch.



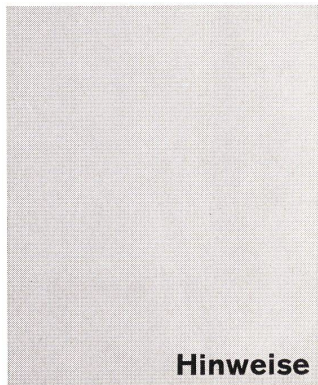
**HORGEN-GLARUS**

Telefon 058 520 91

**AG Möbelfabrik Horgen-Glarus in Glarus**

**ELEKTRO-MATERIAL AG**  
Zürich Basel Bern Genf Lausanne Lugano

**Die bewährte GARDY-Sicherung**



**Gute Möbel**

Das 75jährige Bestehen des Verbandes Schweizerischer Schreinermeister und Möbelfabrikanten (VSSM) gab Anlaß zur Ausschreibung eines Wettbewerbes, an dem sich 152 schweizerische Entwerfer beteiligten. Die prämierten Möbel sind in einer Ausstellung mit dem Thema «Die wachsende Wohnung» zusammengefaßt worden. In Zürich findet diese Ausstellung vom 11. November 1961 bis 7. Januar 1962 im Kunstgewerbemuseum statt. Ein Ausschnitt der besten Entwürfe wird in unserem nächsten Heft gezeigt. h

Die Fotos des Hauses in Ozoir-la-Ferrière von Jacques Rivet und Henrik Lassen (Seiten 451-453) stammen aus der französischen Zeitschrift «La maison française».

**Auszeichnung Le Corbusiers in den USA**

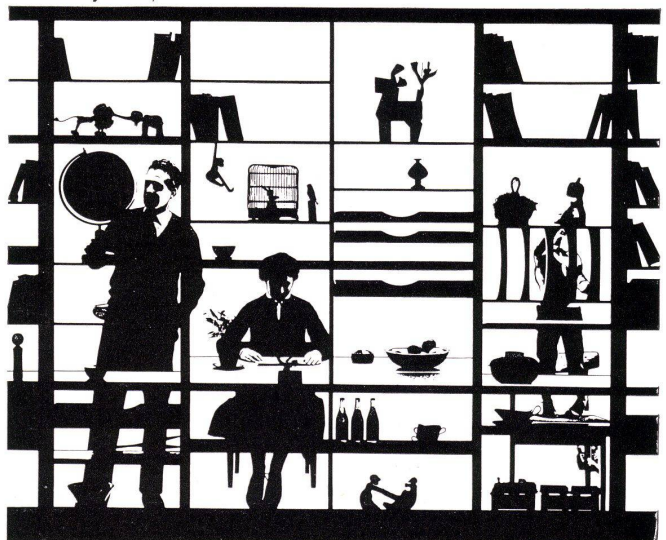
Dem Architekten Le Corbusier, mit bürgerlichem Namen Charles-Edouard Jeanneret, aus La Chaux-de-Fonds wurde in Philadelphia vom Franklin-Institut die Frank-P.-Brown-Medaille verliehen. Diese Auszeichnung wird seit 1938 für bemerkenswerte Errungenschaften auf dem Gebiet der Architektur und des Baugewerbes verliehen; die Medaille wurde in Abwesenheit des Geehrten vom Ersten Sekretär der französischen Botschaft entgegengenommen. Le Corbusier ist französisch-schweizerischer Doppelbürger.

**Liste der Photographen**

Art Hupy, Seattle  
Paul Förster, Offenbach am Main  
Jörn Freddie, Kopenhagen  
Kuvakiila, Helsinki  
F. Maurer, Zürich  
Moeschlin & Baur, Basel  
Hugo Schmölz, Köln  
Julius Shulman, Los Angeles  
George Stille, Cincinnati

Satz und Druck  
Huber & Co. AG, Frauenfeld

**BM-Wohnelemente,**  
eine Schöpfung von  
Børge Mogensen  
Architekt MAA,  
Kopenhagen. Aufgebaut  
auf einem logischen  
Masssystem,



vielseitig verwendbar und  
jederzeit zu ergänzen.  
Eine Serie funktionell  
richtiger Regale,  
Schrank- und Wohn-  
elemente für Eigenheim,  
Wohnung und Verwaltung.  
Børge Mogensen's  
Kollektion ist in der  
Schweiz vertreten bei

**rothen**

Rothen-Möbel, Bern  
Standstrasse 13-Flurstrasse 26

**zingg-lamprecht**

Zürich «Dansk Kunst» Claridenstr. 41  
Hauptgeschäft am Stampfenbachplatz



**Moderne  
Cheminées  
Gediegene  
Sichtmauer-  
werke**

**ruegg**

Walter Rüegg  
Cheminéebau  
Zumikon-Zch  
051 / 90 35 24