

Wohnhaus in Orselina über Locarno = Maison à Orselina s/Locarno = House in Orselina above Locarno

Autor(en): **Zietzschmann, Ernst**

Objektyp: **Article**

Zeitschrift: **Bauen + Wohnen = Construction + habitation = Building + home : internationale Zeitschrift**

Band (Jahr): **15 (1961)**

Heft 12: **Einfamilienhäuser = Maisons familiales = One-family houses**

PDF erstellt am: **22.09.2024**

Persistenter Link: <https://doi.org/10.5169/seals-330938>

Nutzungsbedingungen

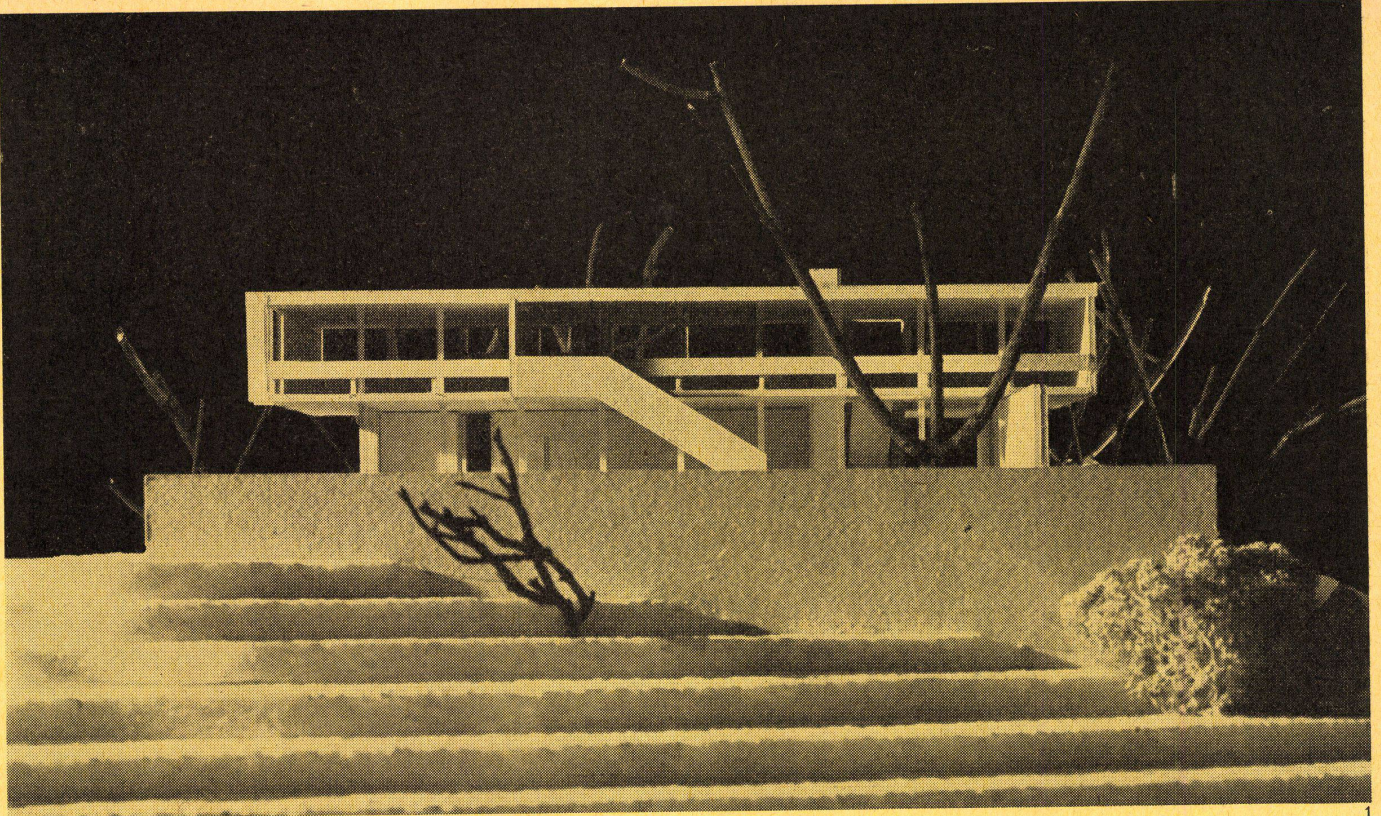
Die ETH-Bibliothek ist Anbieterin der digitalisierten Zeitschriften. Sie besitzt keine Urheberrechte an den Inhalten der Zeitschriften. Die Rechte liegen in der Regel bei den Herausgebern.

Die auf der Plattform e-periodica veröffentlichten Dokumente stehen für nicht-kommerzielle Zwecke in Lehre und Forschung sowie für die private Nutzung frei zur Verfügung. Einzelne Dateien oder Ausdrucke aus diesem Angebot können zusammen mit diesen Nutzungsbedingungen und den korrekten Herkunftsbezeichnungen weitergegeben werden.

Das Veröffentlichen von Bildern in Print- und Online-Publikationen ist nur mit vorheriger Genehmigung der Rechteinhaber erlaubt. Die systematische Speicherung von Teilen des elektronischen Angebots auf anderen Servern bedarf ebenfalls des schriftlichen Einverständnisses der Rechteinhaber.

Haftungsausschluss

Alle Angaben erfolgen ohne Gewähr für Vollständigkeit oder Richtigkeit. Es wird keine Haftung übernommen für Schäden durch die Verwendung von Informationen aus diesem Online-Angebot oder durch das Fehlen von Informationen. Dies gilt auch für Inhalte Dritter, die über dieses Angebot zugänglich sind.



Rasser und Vadi, Basel

Wohnhaus in Orselina über Locarno

Maison à Orselina s/Locarno

House in Orselina above Locarno

Entwurf 1960, gebaut 1961

1
Modellansicht von Süden.
Maquette vue du sud.
Model seen from the south.

2
Südfassade mit Balkon und Balkontreppe 1:300.
Façade sud avec balcon et escalier.
South elevation with balcony and steps.

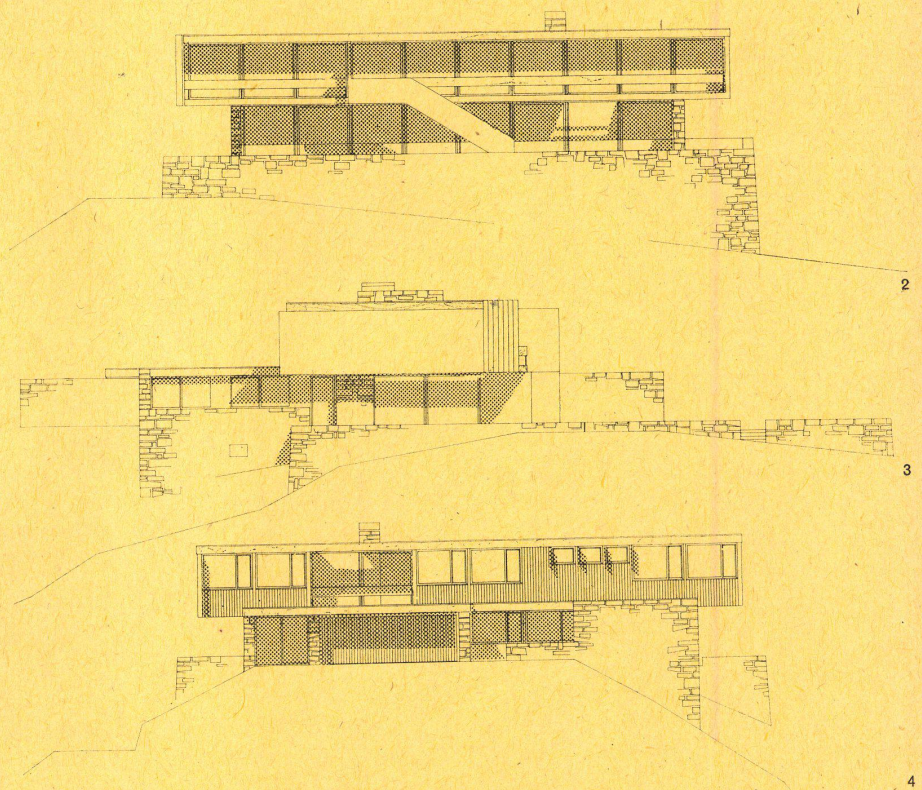
3
Westfassade 1:300.
Façade ouest.
West elevation.

4
Nordfassade mit Garagentor, Eingang und Blick in den Wirtschaftshof 1:300.
Façade nord avec porte de garage, entrée et vue vers la cour de service.
North elevation with garage door, entrance and view of service yard.

Aus einem steilen Südhang über Locarno mit Blick auf Maggiadelta und Lago Maggiore springt eine schmale Geländeterrasse vor, auf welcher ein Wohnhaus für eine Familie mit zwei Kindern zu bauen ist.

Die Architekten stellen das Haus parallel zum Hang, d. h. quer zu der vorspringenden Hangterrasse, und nutzen das Gefälle dazu aus, eine breite Terrasse durch Anlegen von hohen Stützmauern als »Fundament« für das Haus zu schaffen.

Man fährt von oben und Norden auf das Haus zu. Eine 2plätzigige Garage liegt neben dem Eingang. Ein kleiner Vorraum mit Garderobe und Gäste-WC leitet über 3 Stufen zu einer Halle über, die sich nach Süden und die herrliche Aussicht auf See und Berge öffnet. Aus dieser Halle steigt eine gradläufige Treppe ins Schlafgeschoß auf. Um eine Bruchsteinwand, in der gleichzeitig ein breites

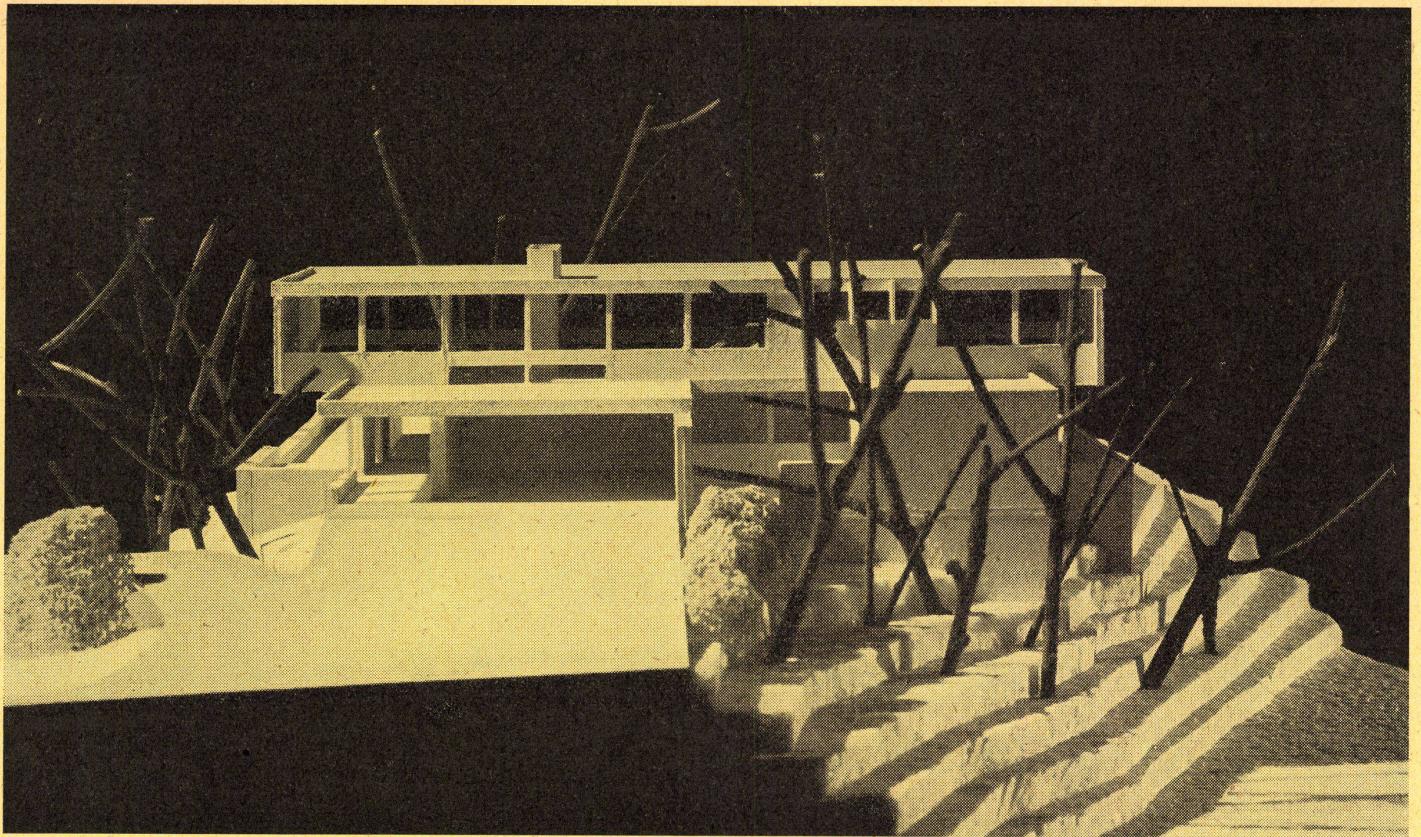


Cheminée eingebaut ist, gelangt man nach Westen gehend in den Wohnraum mit bequemer Sitzgruppe am Cheminée und Flügel und weiter nach Westen in den Eßraum. Ein durchgehender Schrank ist gleichzeitig Frühstückstisch. Hinter dieser liegen Office und daneben Küche und Waschaum mit Bügelbrett.

Hinter dem Office sind 2 Personalräume mit Dusche und WC gelegen. Die Kellertreppe erreicht man neben einem Ausgang zu einem Wirtschaftshof. Im Keller befindet sich nur der Heizraum. Das Haus wird luftbeheizt. Über die Treppe sind wir ins Obergeschoß gelangt, das dem privaten Leben der Familie

dient. Links von einer kleinen Halle liegt ein Gastzimmer mit Bad, nach rechts und hinten kommt man in den Schlafzimmerteil der Familie. Putzbalkon und Wäschezimmer ergänzen den technischen Teil.

Im Schlafzimmertrakt folgen sich gegen Süden liegend 2 Kinderzimmer, ein Studio mit Schlafgelegenheit und das Elternzimmer. Der gegen Norden liegende Korridor erschließt zu diesen Zimmern gehörende Bäder, WCs, einen Arbeitsplatz, eine Dusche. Ein Südbalkon verläuft vor allen Schlafzimmern. Er ist durch eine Mauer so getrennt, daß der Balkon vor dem Elternzimmer nicht direkt betreten werden kann. Vom Ostteil des



Balkons führt eine Treppe zum Garten hinunter.

Die äußere Erscheinung des Hauses wird bestimmt durch das ganz in Sicht-Bruchstein gemauerte Erdgeschoß und das in weiß geschlammtem Eisenbeton ausgeführte, stark überkragende Obergeschoß. Das Erdgeschoß beherrschen neben den Bruchsteinmauern die Fensterflächen mit dünnen Stahlstützen. Vor die oberste Betondecke ist ein breites Holzbrett als Gesims gelegt. Innere Abläufe entwässern das Dach.

Alle Räume außer der Küche werden mit Spannteppich belegt, die Küche erhält einen Keramikboden in altitalienischem Muster. Zie.

1
Modellansicht von Norden.
Maquette vue du nord.
Model seen from the north.

2
Erdgeschoß Grundriß 1:300.
Plan de rez-de-chaussée.
Plan of ground floor.

- 1 Eingang / Entrée / Entrance
- 2 Garderobe / Cloakroom
- 3 WC / Lavatory
- 4 Halle / Hall
- 5 Wohnraum / Salle de séjour / Living-room
- 6 Eßraum / Salle à manger / Dining-room
- 7 Office / Pantry
- 8 Küche / Cuisine / Kitchen
- 9 Wasch- und Bügelraum / Lingerie / Laundry room
- 10 Personalräume / Salles du personnel / Service rooms
- 11 Personal-Bad / Bain du personnel / Service bathroom
- 12 Wirtschaftshof / Cour de service / Service yard
- 13 Autobox / Box à voiture / Car port

3
Obergeschoß Grundriß 1:300.
Plan de l'étage supérieur.
Plan of upper floor.

- 14 Halle / Hall
- 15 Gastzimmer / Chambre d'hôte / Guest room
- 16 Bad Gäste / Bain des hôtes / Guests' bathroom
- 17 Wäschezimmer / Lingerie / Laundry room
- 18 Putzbalkon / Balcon de nettoyage / Service balcony
- 19 Kinderzimmer / Chambre des enfants / Children's bedroom
- 20 Bad Kinder / Bain des enfants / Children's bathroom
- 21 Arbeitsplatz / Emplacement de travail / Duty area
- 22 WC Kinder / WC enfants / Children's lavatory
- 23 Studio
- 24 Elternzimmer / Chambre des parents / Parents' bedroom
- 25 WC / Lavatory
- 26 Dusche / Douche / Showers
- 27 Vorplatz / Vestibule
- 28 Bad / Bain / Bathroom
- 29 Balkon / Balcon / Balcony

