

Objekttyp: **Advertising**

Zeitschrift: **Bauen + Wohnen = Construction + habitation = Building + home : internationale Zeitschrift**

Band (Jahr): **15 (1961)**

Heft 12: **Einfamilienhäuser = Maisons familiales = One-family houses**

PDF erstellt am: **24.09.2024**

### **Nutzungsbedingungen**

Die ETH-Bibliothek ist Anbieterin der digitalisierten Zeitschriften. Sie besitzt keine Urheberrechte an den Inhalten der Zeitschriften. Die Rechte liegen in der Regel bei den Herausgebern. Die auf der Plattform e-periodica veröffentlichten Dokumente stehen für nicht-kommerzielle Zwecke in Lehre und Forschung sowie für die private Nutzung frei zur Verfügung. Einzelne Dateien oder Ausdrucke aus diesem Angebot können zusammen mit diesen Nutzungsbedingungen und den korrekten Herkunftsbezeichnungen weitergegeben werden. Das Veröffentlichen von Bildern in Print- und Online-Publikationen ist nur mit vorheriger Genehmigung der Rechteinhaber erlaubt. Die systematische Speicherung von Teilen des elektronischen Angebots auf anderen Servern bedarf ebenfalls des schriftlichen Einverständnisses der Rechteinhaber.

### **Haftungsausschluss**

Alle Angaben erfolgen ohne Gewähr für Vollständigkeit oder Richtigkeit. Es wird keine Haftung übernommen für Schäden durch die Verwendung von Informationen aus diesem Online-Angebot oder durch das Fehlen von Informationen. Dies gilt auch für Inhalte Dritter, die über dieses Angebot zugänglich sind.



Ein neuer Sessel von Charles Eames, der Lobby Chair. Dieser drehbare Sessel ist eine kleinere Version des großen Lounge Chair. Er wurde von Charles Eames für das neue „Time-Life“ Gebäude entworfen. Der Lobby Chair ist vor allem gedacht für diejenigen, die in ihrer beruflichen Umgebung auf Bequemlichkeit Wert legen. Er steht in Empfangshallen, in Direktionsräumen, in Privatbüros – paßt aber auch ebenso gut in eine Wohnung. Die tragenden Streben des Lobby Chair bestehen aus kühlem Aluminium, gegen das sich die schwarzen, gepolsterten Lederkissen abheben.

## Herman Miller Collection

Der Lobby Chair – ein neues Stück der Herman Miller Collection – ist ein Beispiel für ein Produkt, mit dem eine bestimmte Auffassung verwirklicht wird. Diese Auffassung ist gekennzeichnet durch Sorgfalt in der Auswahl der Materialien und durch ein strenges Design. Die Produkte der Herman Miller Collection geben dem Arbeits- und Wohnbereich eine qualitative Auszeichnung. Durch das Niveau der Ausführung ergänzen sich auch verschiedenartige Modelle zu einer Einheit.

Herman-Miller-Lizenznehmer für Zentraleuropa: Contura SA. Birsfelden/Basel, Tel. 061/413849. Ausstellung und Verkauf: Zürich, Schiffflände 32, Tel. 051/47 1102.  
Herman-Miller-Wiederverkäufer:  
Aarau: Strelbel Wohnungseinrichtungen AG  
Baden: Hans Lüscher  
Basel: Möbel-Genossenschaft  
Bern: Teo Jakob  
Biel: Möbel-Genossenschaft  
Fribourg: J. C. Meyer  
Genf: Teo Jakob  
Genf: L'Habitation  
Lausanne: Coopérative du Meuble  
Lausanne: Ch. Richter  
La Chaux-de-Fonds: Marcel Jacot SA.  
Lugano: Interform SA.  
Luzern: Ueberschlag-Biser

Muttenz: E. Hersberger  
Schaffhausen: Th. Häberli  
Solothurn: Wagner-Teuscher AG  
St. Gallen: Möbel-Dörig  
Winterthur: Kaech Wohnform  
Zürich: Ambiente  
Zürich: Möbel-Genossenschaft

Herman  Miller





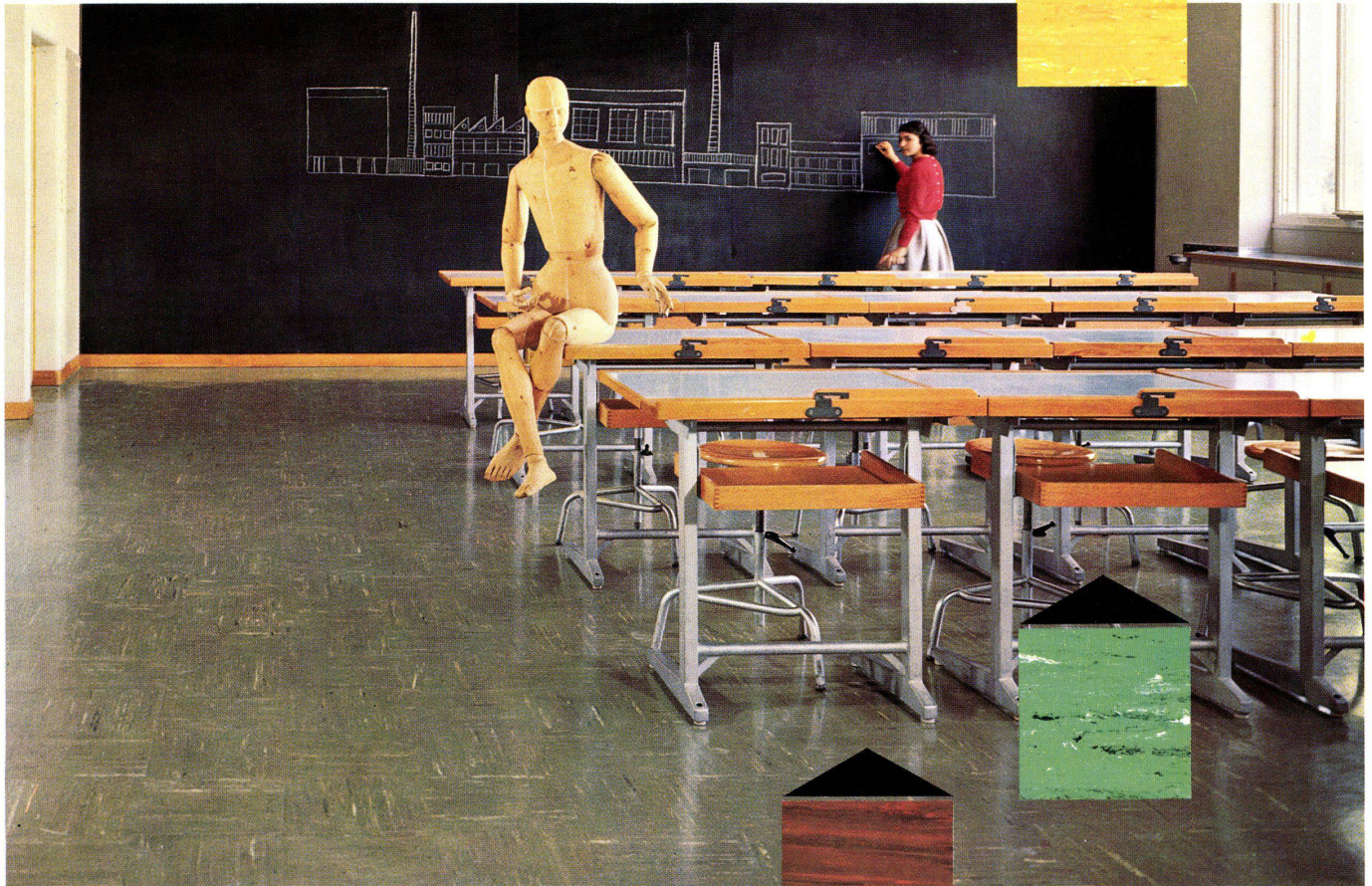
# Rom baute für Jahrtausende

Wir bewundern die Bauten aus der Zeit des Augustus und staunen, dass sie nach 2000 Jahren zum Teil noch Tausende von Zuschauern zu fassen vermögen.

Die römischen Baumeister verwendeten eben nur das Solideste als Material... heute wäre es Kenflex! Der farbenprächtige und pflegemässig so dankbare Kenflex-Bodenbelag nützt sich kaum ab; er ist und bleibt schön!

**K E N F L E X**

# Kenflex ist solid



KENFLEX-Platten sind äusserst strapazierfähig, zudem öl-, fett-, wasser-, laugen- und weitgehend säurefest.

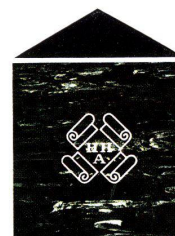
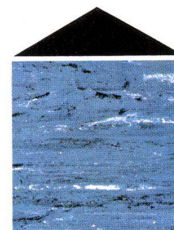
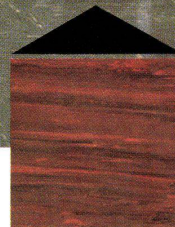
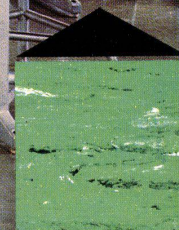
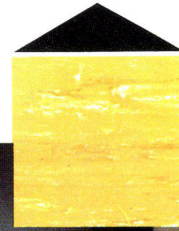
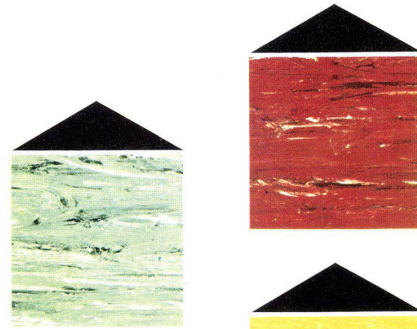
KENFLEX kann in Rekordzeit verlegt werden, auch in nicht unterkellerten Räumen. KENFLEX-Platten sind durchgehend gefärbt und marmorisiert, das heisst, selbst nach Jahren strengster Beanspruchung und bei minimalster Pflege sehen diese Böden immer noch wie neu aus. Kein Wunder, ist KENFLEX der meist verlegte Plastic-Bodenbelag der Welt!

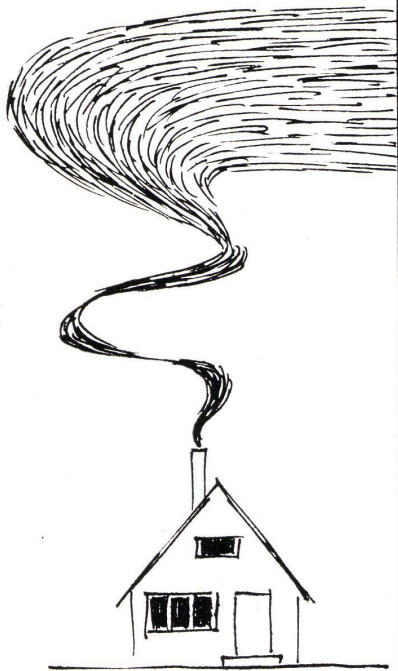
## Wählen Sie deshalb KENFLEX

Vinylasbest-Platten für schöne Bodenbeläge, Format 23x23 cm in 3,2, 2,5 und 1,6 mm Dicke.

Verlangen Sie die vollständige Farbskala, Musterkarte und nähere Unterlagen bei der Generalvertretung

**Hans Hassler + Co. AG. Aarau**  
Telephon 064 / 2 21 85                      Kasinostrasse 19





## Heizungskosten vor dem Bau?

Der menschliche Körper braucht eine Durchschnittstemperatur von 37° C. Er kann sich zwar den Temperaturschwankungen weitgehend anpassen, auf die Dauer aber ist es für die Gesundheit notwendig, daß die Temperatur der Umgebung dem Wärmehaushalt des Menschen angeglichen wird. Schon vor dem Bau sind daher die Probleme der Heizung und Isolierung zu berücksichtigen.

Jede Unterlassung muß später durch höhere Heizungskosten gesühnt werden.

**® STYROPOR** hat sich für alle Isolieraufgaben besonders bewährt. Dieser mikroporöse, geschäumte Kunststoff setzt sich aus einem engmaschigen Netz winzig kleiner Zellen zusammen und besteht bis zu 98 % aus Luft. Darauf beruht die gute Isolierwirkung gegen Wärme, Kälte und Schall. Die Wärmeleitfähigkeit beträgt 0,027 kcal/mh °C bei 20° C (Rechenwert nach DIN 4108 im Bauwesen 0,035 kcal/mh °C bei +10° C).

Weitere Vorteile von Schaumstoffen aus STYROPOR: federleichtes Gewicht (spez. Gewicht 0,02 g/cm<sup>3</sup>), geringe Wasseraufnahme (kein Vereisen bei Kälte-Isolierung), bequem zu verarbeiten, beständig gegen Säuren und Laugen, kein Nährboden für Schimmel- und Fäulnispilze, schwer entflammbar, mechanische Festigkeit.

Die BASF  
liefert den Rohstoff STYROPOR.

Auf Wunsch senden wir Ihnen gerne  
Adressen von Verarbeiterfirmen.  
Senden Sie bitte diesen Coupon an ►

**BASF**

2049

*Badische Anilin- & Soda-Fabrik AG*  
LUDWIGSHAFEN AM RHEIN

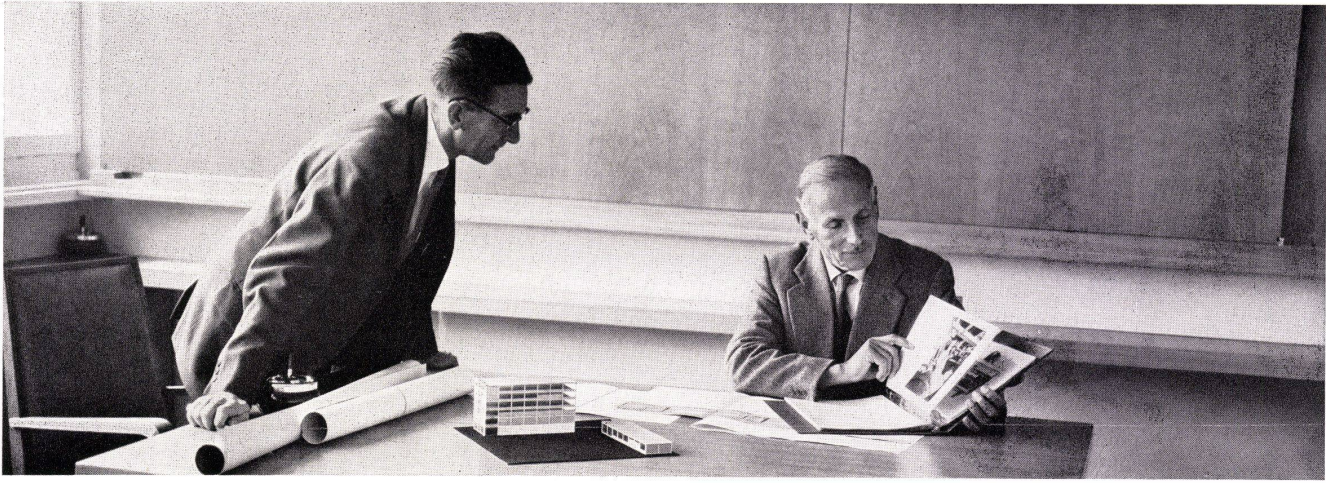
unsere Vertretung in der Schweiz:  
ORGANCHEMIE AG Postfach Zürich 8/34  
Bellerivestraße 67 Tel. 051/47 19 20

Wir interessieren uns für STYROPOR und bitten um  
Adressen von Verarbeiterfirmen.

Name: \_\_\_\_\_

Adresse: \_\_\_\_\_

Beruf oder Firma: \_\_\_\_\_



## 2 Was kostet der Unterhalt von Kühlschränken?

Wohnhäuser werden für Jahrzehnte gebaut — die installierten Apparate müssen auch in 20 Jahren noch funktionieren. Was können Kühlschränke für Unterhaltskosten verursachen?

1. SIBIR-Kühlschränke sind keine Kompressoren, sondern Qualitäts-Absorptionsapparate, ohne bewegliche Teile, ohne Abnutzung, die auch nach Jahren keine teuren Reparaturen verursachen können.

2. Zudem besteht eine 5jährige VOLL-Garantie, nicht — wie bei allen anderen Kühlschränken — nur auf das Aggregat, sondern auf die Funktion aller Teile des ganzen Schrankes. Deshalb können für einen SIBIR mindestens 5 Jahre lang überhaupt keine Kosten entstehen.

3. Sollte später je ein Defekt auftreten, so kostet die Reparatur bei SIBIR in jedem Falle nur einen Bruchteil der Kosten für jeden anderen Apparat. Der Grund: SIBIR sind Absorber-Apparate — und seit 12 Jahren die meistverkauften Kühlschränke in der Schweiz.

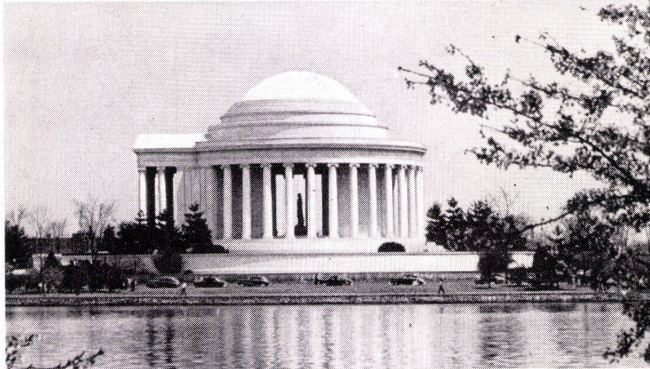
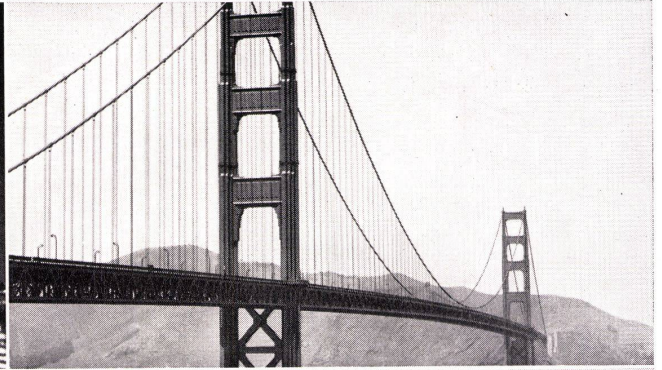
Prüfen Sie, ob andere Marken gleiche Sicherheiten bieten. Nein! Nicht umsonst sind 75% aller auf Neubauten gelieferten Kühlschränke SIBIR-Apparate.

Weitere Auskünfte im EW, Elektro-Fachgeschäft oder bei uns.  
SIBIR Schlieren, Telefon 988 444

# SIBIR



# Die vorteilhafteste U.S.A. Reise der Geschichte



## **PAN AMERICAN's sensationelles «Mehr für Ihr Geld»- Programm schliesst Jet-Tarife ein, die Ihnen bis zu Fr. 594.-Ersparnis ermöglichen.**

Jetzt — da mit der **PAN AMERICAN** zwei Personen zum gleichen Preis wie eine fliegen können — werden Sie mehr von den U.S.A. sehen und sich mehr leisten können.

Pan Am reduziert nicht nur die Jet-Tarife nach den U.S.A., sondern hilft Ihnen noch auf der ganzen Reise Geld sparen! Pan Am's 17tägiges Jet Economy Ausflugs-Billettt hilft Ihnen bis zu **Fr. 594.-** einsparen, im Vergleich zum regulären Economy-Tarif für Hin- und Rückflug. Zwei Personen können jetzt für weniger Geld nach den U.S.A. und wieder zurück fliegen, als ein Erstklass-Billettt kostet. Und dies ist nur der Anfang der vielen Vorteile!

Mit Pan Am's «Mehr für Ihr Geld»-Programm sehen Sie, was Sie zu sehen wünschen; tun Sie, was Sie tun möchten, und dabei sparen Sie noch Geld. Mit einem Pan Am Rückflug-Billettt nach Los Angeles können Sie z. B. in mehr als 20 U.S.A. Städten ohne Zuschlag den Flug unterbrechen. Sie lernen so das ganze Land kennen.

**Eine weitere Pan Am Spezialität:** Ausserordentlich vorteilhafte Ausflüge! Ein 3tägiger Aufenthalt mit 2 x Uebernachten in einer beliebigen von 32 U.S.A. Städten kostet z. B. ganze 15 Dollars! Oder Sie können nach 6 bezaubernden U.S.A. Städten eine wunderbar vorteilhafte Tour von 15 Tagen — alles inbegriffen — machen. Es gibt noch eine Menge weiterer günstiger Reisemög-

lichkeiten. Sie profitieren bei längerem Aufenthalt von den unbegrenzten Luxus-Busreisen quer durchs Land zu nur 1 Dollar pro Tag!

**Fliegen Sie direkt von Europa nach einer beliebigen von 11 U.S.A. Städten**, indem Sie die Pan American benützen. So kürzen Sie die Reisezeit und haben mehr von den Ferien. Sie können sogar **direkt** ab Europa nach einer bestimmten Stadt in den U.S.A. fliegen und das Land über eine andere Stadt wiederum **direkt** verlassen. Die Pan Am bietet Ihnen das unbezahlbare Plus der Erfahrung.

**Beginnen Sie jetzt schon Ihre vorteilhafte U.S.A.-Tour zu planen!** Der beste Start: Pan Am's nützlicher 540seitiger Führer «New Horizons U.S.A.». Sie erhalten dieses Buch von Ihrem IATA-Reisebüro. Es hilft Ihnen die besten Hotels und Restaurants finden, die zu Ihrem Budget passen... Sie erhalten Ratschläge, was es zu sehen gibt, was man tragen soll, kurzum, wie Sie am günstigsten fahren.

**Es gibt keinen vorteilhafteren Moment** als jetzt, um die U.S.A. mit der Pan Am zu besuchen. Näheres erfahren Sie durch Ihr IATA-Reisebüro.

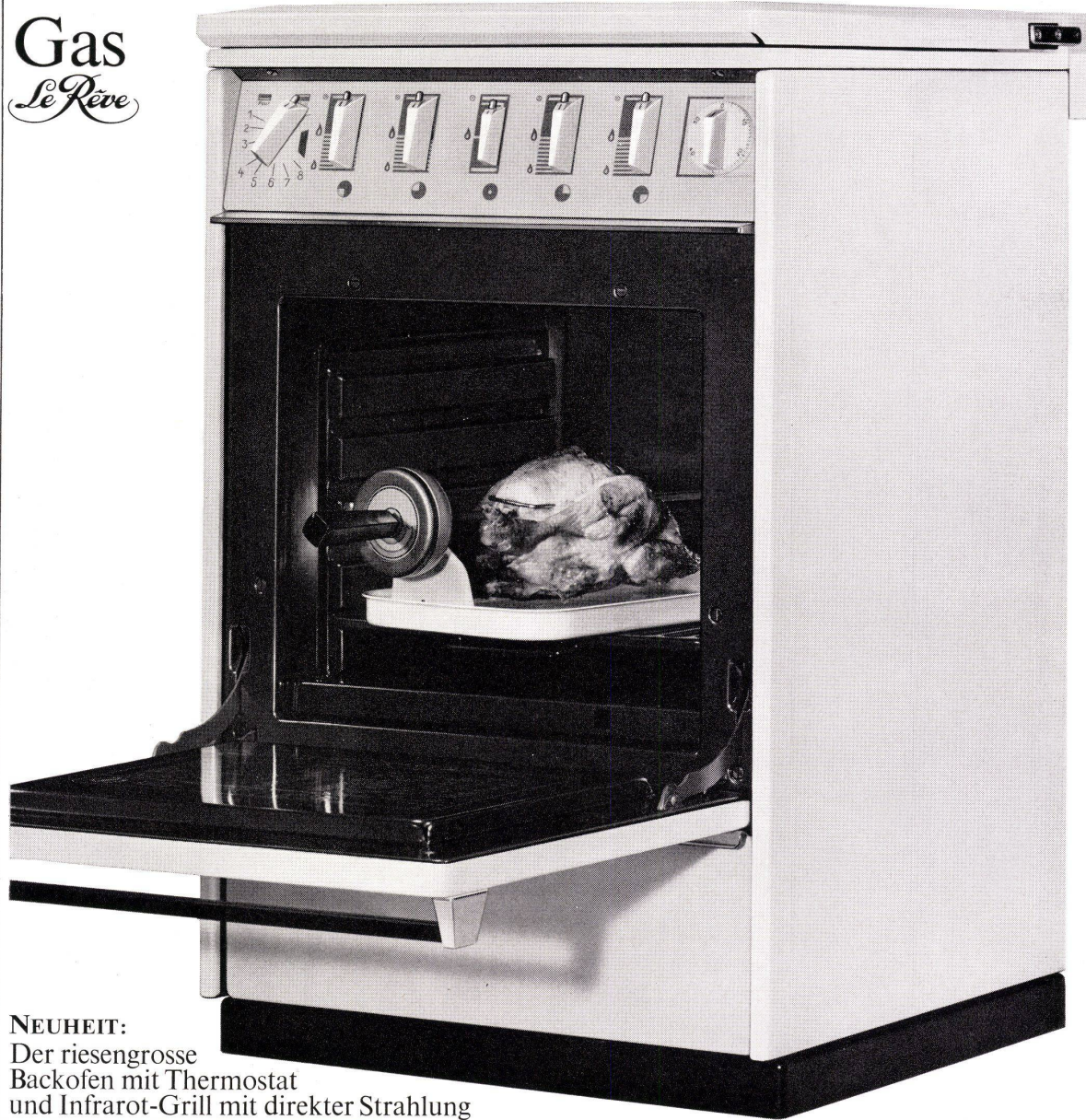
**PAN AMERICAN WORLD AIRWAYS**, Bahnhofstrasse 46, Zürich 1  
Tel. (051) 23 77 04

Economy Ausflug-Tarife,  
gültig ab 1. Okt. 1961 bis  
31. März 1962



Und mit Pan Am haben Sie das unbezahlbare Plus, mit der erfahrensten Fluglinie der Welt zu fliegen

Gas  
*Le Réve*



**NEUHEIT:**  
Der riesengrosse  
Backofen mit Thermostat  
und Infrarot-Grill mit direkter Strahlung

Luxusausführung mit 4 Brennern. Standardausführung mit 3 und 4 Brennern.  
Verkauf nur durch die Gaswerke und die konzessionierten Fachgeschäfte.

Am besten kochen Sie mit

*Le Réve*

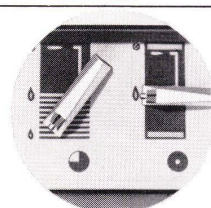
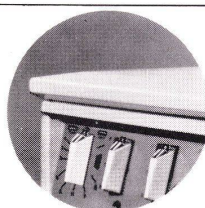
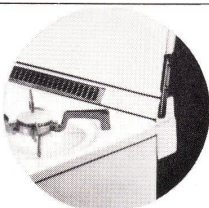
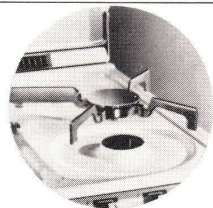
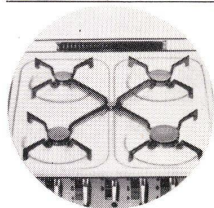
**NEUHEIT:**  
Zentral-Zündung!  
Jeder Brenner  
wird durch den  
Schalter automatisch  
angezündet.

**NEUHEIT:**  
Bewegliche Pfannen-  
träger! Sicherer  
Stand der Pfannen,  
leichte Reinigung.

**NEUHEIT:**  
Wärmeluftableitung!  
Nie mehr  
besmutzte Wände.

**NEUHEIT:**  
Schräg gestelltes  
Armaturenbrett!  
Schützt die Schalter  
vor Hitze und  
Überlaufen.

**NEUHEIT:**  
Schalter mit Fein-  
regulierung! So sicher  
wie ein Schalter,  
so leicht regulierbar  
wie ein Hahn.



Le Réve SA, Herdfabrik und Emailierwerk, Genf-Acacias, Tel. 022 / 42 28 00





ORIGINAL  
Schlichte

Echter Steinäger

HÖCHSTER PREIS - DUSSELDORF 1902

Schlichte

DIE ÄLTESTE STEINHÄGER-MARKE  
Trinke ihn mäßig- aber regelmäßig

H. W. Schlichte  
Steinäger in Westfalen

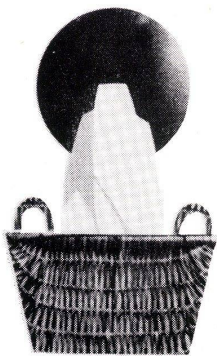
DEUTSCHES ERZEUGNIS

Schlichte



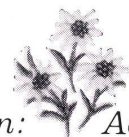
Wie lange  
soll Ihre  
Waschmaschine  
halten?

Sie kaufen Ihren neuen Waschautomaten nicht nur für heute und morgen. Daher ist es so wichtig, dass eventuelle Störungen auch noch nach Jahren und Jahrzehnten rasch und fachgerecht behoben werden. Der Service für die Schweizer Waschmaschine ist zuverlässig und wohlorganisiert.



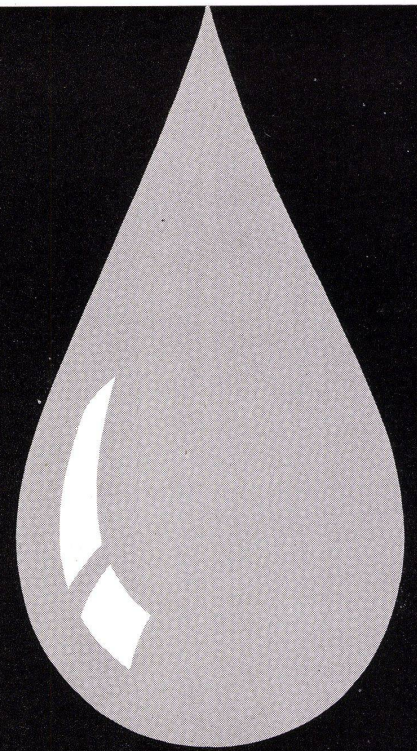
Geschulte Fachleute stehen zu Ihren Diensten, und die nötigen Ersatzteile sind griffbereit am Lager. Ziehen Sie auch diese Punkte in Erwägung, wenn Sie eine neue Waschmaschine wählen.

Schweizer Waschmaschinen verdienen Ihr Vertrauen: Adora · Bettina · Brilliant · Cleis · Elida · Gallay · Huwa · Isabelle · Lavella · Merker · Bianca · Regina · Schulthess · Stima · Unimatic · Verwo · Viteila · Wyss · Mirella · Zenith · Zephir



# Wirklich vollautomatisch herrlich weiches Wasser mit CULLIGAN-Wasserenthärtern!

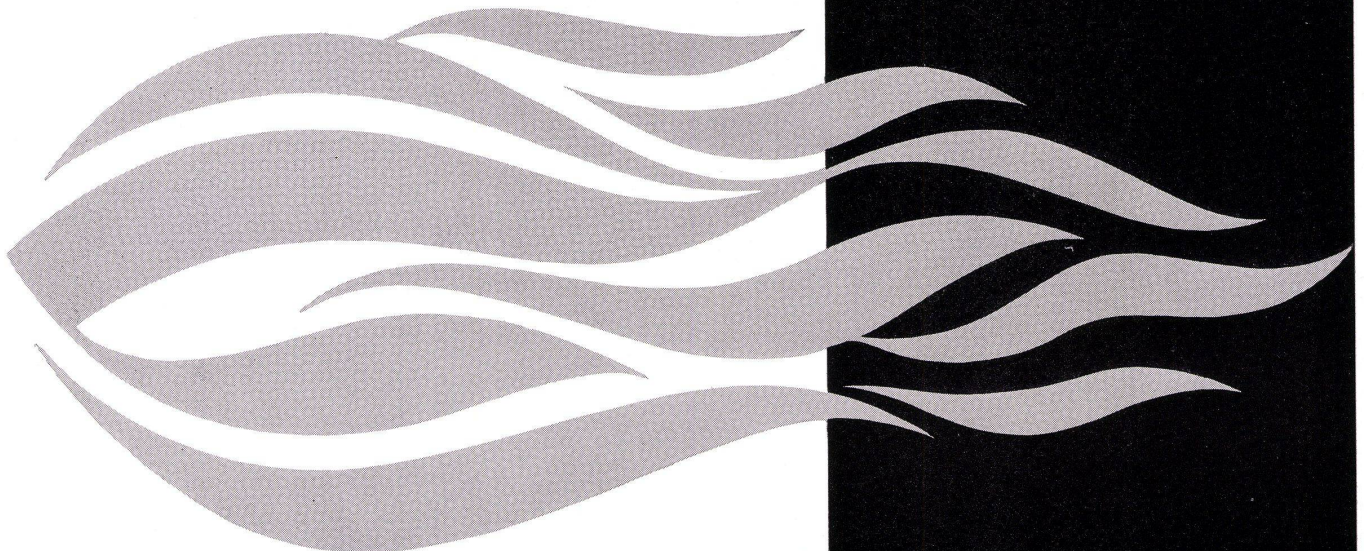
Tatsächlich... die CULLIGAN-Wasserenthärter sind sehr gefällige Apparate! In ihren Dimensionen bescheiden und von appetitlichem Äusserem. Die Amerikaner konstruierten sie so raffiniert und einfach, dass sie auch für kleinere Objekte, Einfamilienhäuser, Restaurants usw. zur Selbstverständlichkeit wurden. Ihr günstiger Preis gestattet sogar den Einsatz an einzelnen Maschinen, wie zum Beispiel Waschautomaten, Geschirrwashmaschinen, Kaffeemaschinen und vielen anderen mehr. Unsere Fachleute erteilen Ihnen gerne Auskunft.



# OERTLI

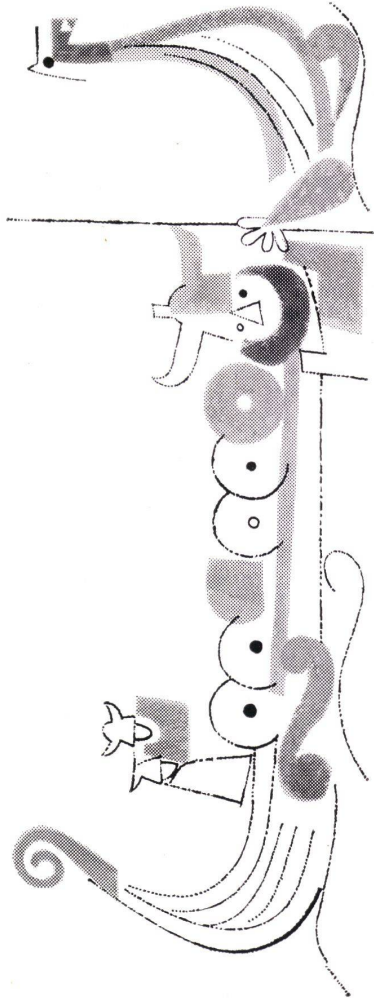
ING. W. OERTLI AG.  
DÜBENDORF-ZH

OERTLI-Oelbrenner haben sich im Laufe von mehr als 30 Jahren durch ihre Betriebssicherheit und Wirtschaftlichkeit einen hervorragenden Ruf erworben. Wir sind in der glücklichen Lage, für jedes Objekt die richtige Oelfeuerungs-Anlage zu planen und zu liefern. Vom Kleinst-Brenner für Zentralheizungen bis zur grössten Industrie-Feuerung, sogar mit elektronischen Regelgeräten und Lochkarten-Steuerung! Und sollte einmal eine Düse verstopft oder sonst eine Kleinigkeit nicht in Ordnung sein, so profitieren unsere Kunden vom einzigartigen OERTLI-Service.

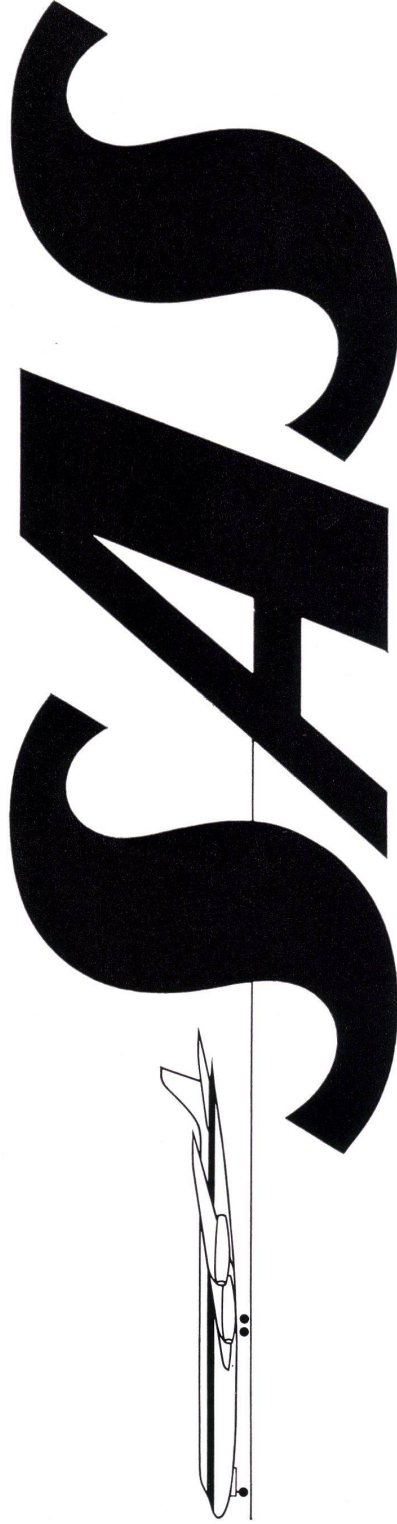




Unsere Piloten, Stewards und Hostessen - das ganze SAS-Flugteam - sind echte Wikinger. Aber erschrecken Sie nicht! Natürlich sind es nicht die bärtigen Wikinger, die mit grossen Schnabelschiffen die Welt eroberten . . . und doch haben sie vieles gemeinsam. Statt tückische Felsenriffe zuverlässig zu umfahren, fliegen heute ihre Nachfahren mit modernen Flugzeugen über die ganze Welt. Erleben Sie an Bord der SAS das « gewisse Etwas » der skandinavischen Gastfreundschaft, die Zuverlässigkeit und frohe Atmosphäre der modernen Wikinger!



Scandinavian Airlines System



Auskunft durch Ihr Reisebüro oder durch  
SAS Zürich, Bahnhofstrasse 13 Tel. 051 / 2711 94  
SAS Genève, 30, Quai Général Guisan, Tél. 022 / 263366

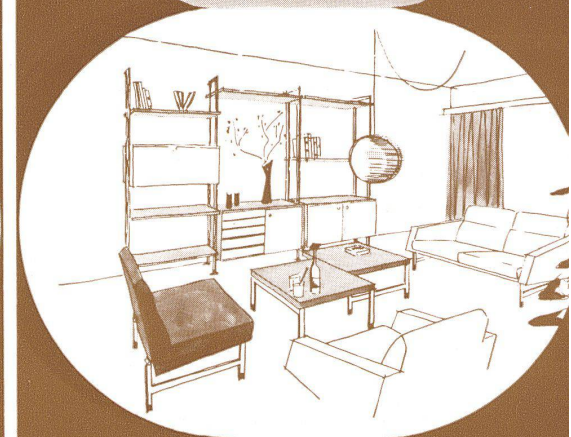
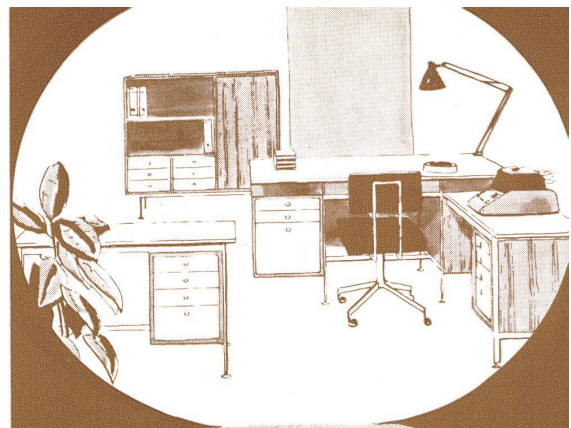
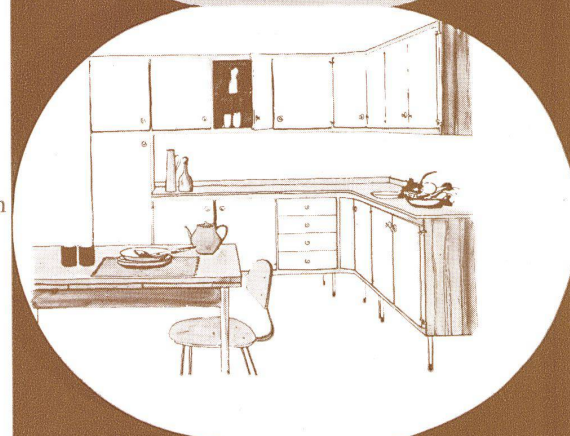
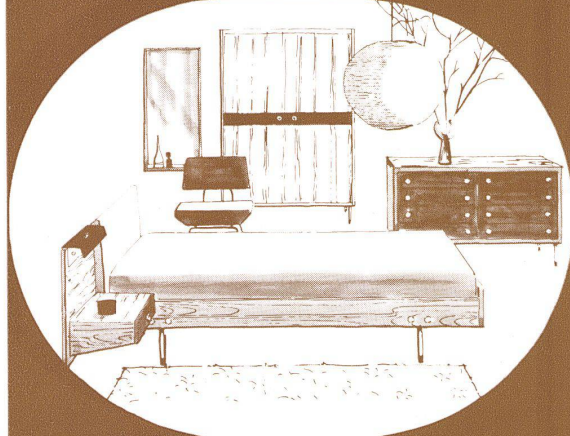


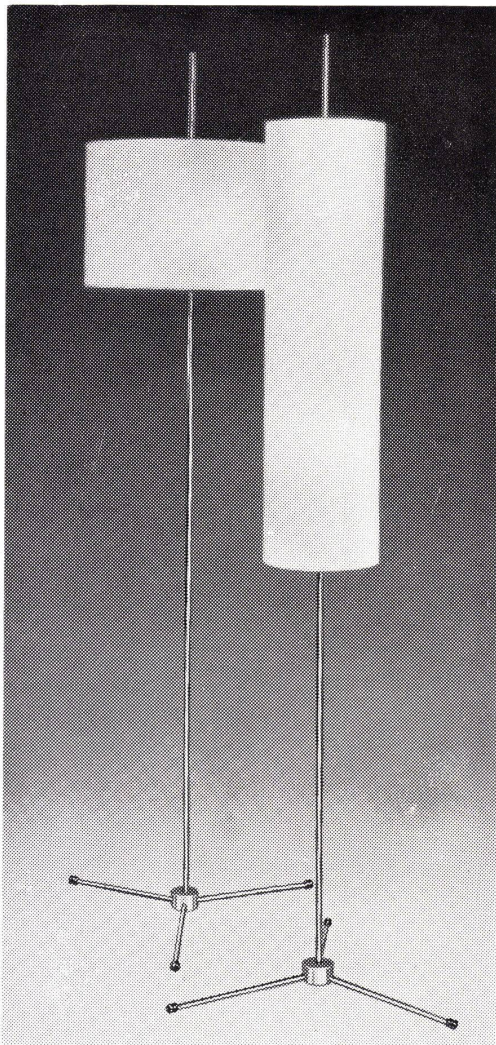
tre vi s.a.

Av. de Lavaux 90, Pully VD  
Tel. 021/28 28 38

Das TRE VI-Programm wurde durch Zusammenarbeit mit jungen europäischen Architekten und Fabrikanten aufgestellt. Ihre praktischen Ideen haben zur Entstehung einer neuen, reinen Wohnform beigetragen, die verwirklicht werden konnte. TRE VI wird seine Generalvertretung in der Schweiz am 1. Dezember 1961 eröffnen. TRE VI sucht Möbelgeschäfte für den Alleinverkauf in verschiedenen Gebieten der Schweiz.

Le programme TRE VI a été conçu par la collaboration de jeunes architectes et de fabricants européens, leurs conceptions nouvelles ont donné naissance à un mobilier pur de forme dont les matériaux sont mis en valeur. TRE VI ouvrira son agence générale en Suisse le 1er décembre 1961. TRE VI cherche des agents régionaux exclusifs.



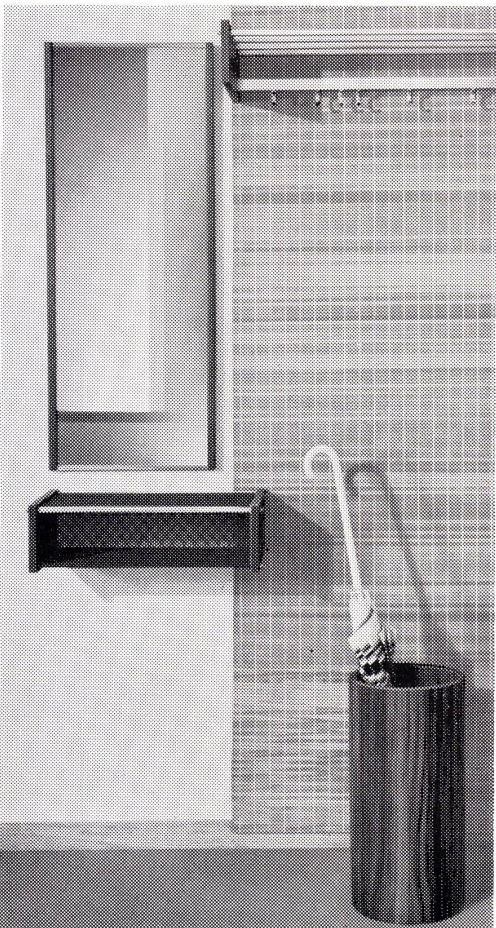


◀ Ständerlampe, Fuß verchromt, weißer Pergamentschirm 126.—

**Vorhangstoffe**

in gepflegter Auswahl ab 9.90  
Terylene Tüll ab 15.80  
Eigenes Vorhangatelier

Vogelkäfig 89.—  
größer 130.—  
Kaffeesservice:  
Kanne 25.—  
Crèmier 6.20  
Tasse 7.50  
Metalltischli mit Glasplatte in drei Größen 45.— bis 75.—



◀ Kristallglasspiegel mit Palisanderseiten 130.—  
Konsole Metall/Palisander 67.—  
Schirmständer, Teak 52.—  
Garderobe, matt vernickelt, Seiten Palisander 115.—  
Holzstabgewebe, per Meter  
Tanne natur 60 cm breit 8.20  
120 cm breit 15.80  
Teak oder Nußbaum  
60 cm breit 9.25  
120 cm breit 17.80

▶ Finnische Vasen in gedämpften Farben 10.80 9.80 12.50

Verlangen Sie die kostenlose Zustellung der Weihnachtsnummer unseres «Domus-Postillon»!

Kornfeld & Co.

**DOMUS**

Basel, Pfluggasse 3  
Boutique Falknerstraße 17  
Telefon 061 232345



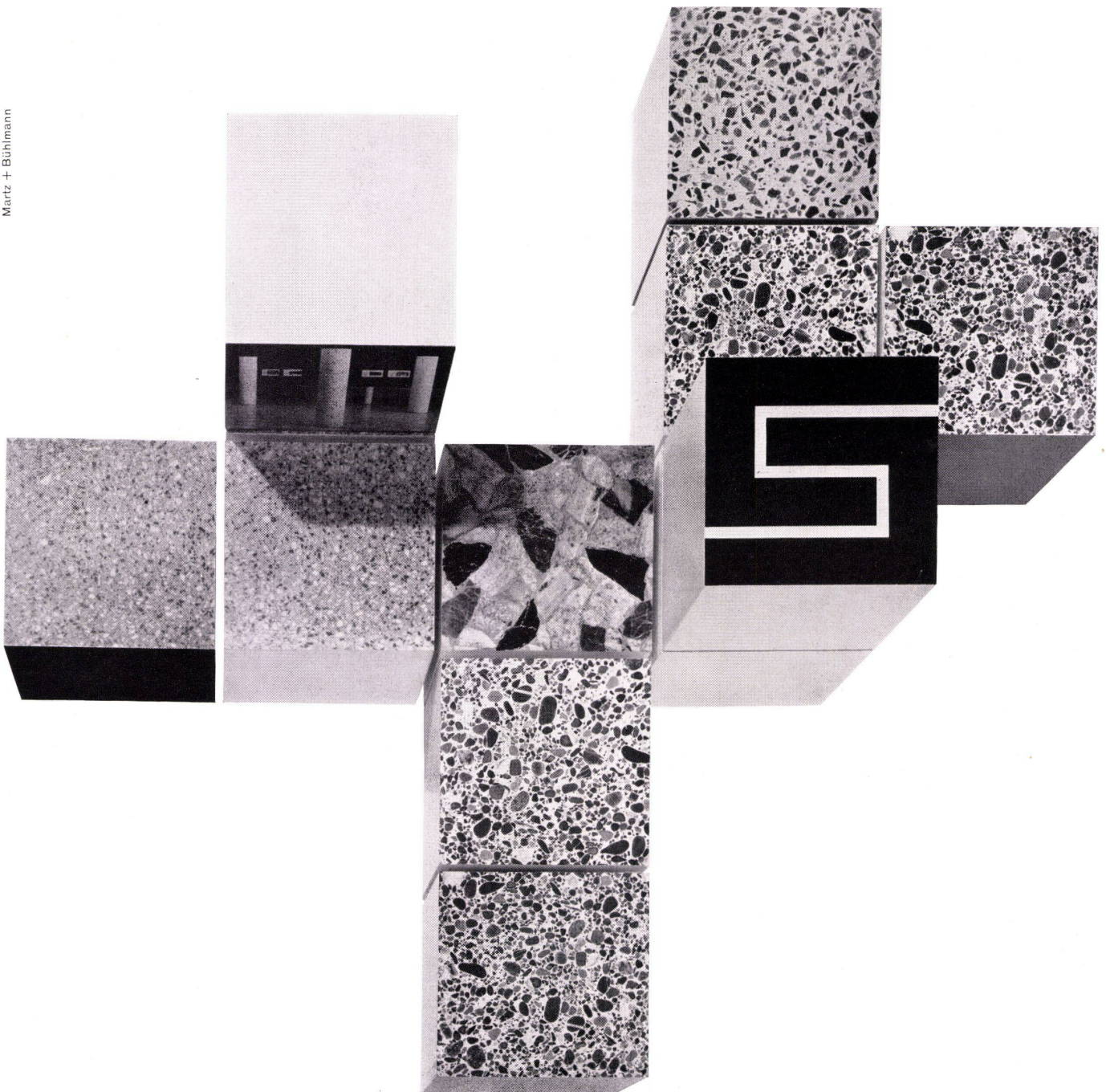
# Spezialbeton AG

Die im Werk unter hohem Druck hydraulisch gepressten Basaltolit-Bodenplatten zeichnen sich vor allem durch grosse Widerstandsfähigkeit aus. In der Regel sind sie einfach fein geschliffen. Als Normalformate gelten:  
20/20/2 cm    30/30/2 cm    35/35/2,5 cm  
40/40/3 cm    50/50/3 cm

Ausser diesen Grössen können auch andere Formate bestellt werden. Unsere Auswahl umfasst viele hundert Muster in feinkörnigen und grobkörnigen Dessins jeglicher Farbe. Wir liefern auch Splitter-Mosaik-Platten. Auf Wunsch sind in verschiedenen Höhen die zu den Bodenplatten passenden Wandsockel erhältlich.

Spezialbeton AG Staad/SG Telefon 071 - 4 19 34

Martiz + Bühlmann



# Ohne Isolierung kein voller Komfort



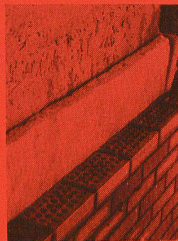
Dieser Rohbau garantiert einen Komfort



der hier fehlt!

Die rohen Wände, Böden und Decken sind mit VETROFLEX gegen Kälte, Wärme und Schall isoliert. Auch die gemütlichste oder luxuriöseste Einrichtung kann diese Grundlage des Komforts nicht ersetzen, wenn sie beim Bau vernachlässigt wurde.

Die VETROFLEX-Isolierung aber wird den Bewohnern ein lärmfreies, ungestörtes Wohnen in angenehmer Zimmertemperatur sichern, so lange das Haus steht. Denn VETROFLEX Glasfasern altern nicht, zerfallen nicht, faulen nicht und haben optimale Isolierwerte. **VETROFLEX-Isolierung – ein Merkmal hoher Bauqualität – Komfort und Geborgenheit im Heim.**



GLASFASERN AG Verkaufsbüro Zürich Telefon 051 271715



# 2x Komfort



## VON ROLL

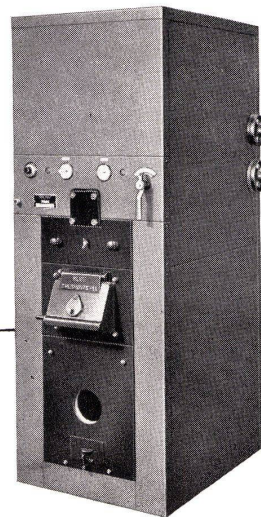
müheloses Heizen und jederzeit  
genügend Heisswasser  
zu erstaunlich niedrigen Kosten –  
das versprechen und halten die

### **VON ROLL Boiler-Heizkessel**

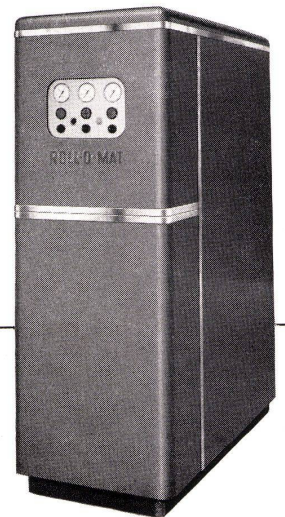
Als Brennstoff dient Oel, wobei beim  
COMBIVAS-Doppelbrand ebenfalls  
brennbare Abfälle verwertet werden können.

Der **COMBIVAS** wird in verschiedenen  
Ausführungen geliefert – mit andern Worten:  
**Sie** bestimmen das Zubehör, das Ihren  
individuellen Ansprüchen und Bedürfnissen  
entspricht.

Der vollständig verschaltete **ROLL-O-MAT**  
ist mit den letzten technischen Feinassen  
ausgerüstet. Er verlangt praktisch überhaupt  
keine Bedienung und befriedigt daher  
höchste Ansprüche.



COMBIVAS



ROLL-O-MAT

VON ROLL Werk Klus

# Tettovinyl®

NEU:

Eine PVC

Wellplatte aus

Giubiasco



Die Linoleum AG., Giubiasco hat ihren Linoleum- und Colovinyl-Werken eine neue Fabrik für **Tettovinyl** angegliedert. **Tettovinyl** ist eine reine homogene Hart-PVC-Wellplatte: **wetter- und korrosionsbeständig, hagelfest, brennt nicht** (schwer entflammbar, erlischt bei Entzug der Flamme). **Tettovinyl** lässt sich schneiden, sägen, bohren, nageln und schweißen. Bombierte Dächer können durch Kabelzug ohne Verschraubung montiert werden. **Tettovinyl** ist lichtdurchlässig oder opak in je 5 Farben und in verschiedenen Wellungen lieferbar, unter denen die Profilierung «grec» eine interessante Neuheit darstellt. **Tettovinyl** bietet preislich bedeutende Vorteile, es kostet pro m<sup>2</sup> Fr. 19.— opak; Fr. 20.— lichtdurchlässig.

**Giubiasco-Tettovinyl für alle Arten Industriebedachungen, Trennwände, Balkonverkleidungen u. a. m.**

Auskünfte durch die Linoleum AG., Giubiasco / TI, Tel. 092 5 12 71 oder durch die Beratungsstelle in Zürich, Tel. 051 25 02 22



# Effekt mit Gips

Sie suchen, erwägen; die Lösung ist nicht einfach. Ihnen stellt sich eine besonders dankbare Bauaufgabe: das Gestalten eines Innenraums.

Schon entfalten sich gewisse Vorstellungen; der Gedanke «attraktiv» wird zum Beweggrund. Mit starken graphischen Akzenten, Farbkontrasten und Materialgegensätzen wollen Sie Aufmerksamkeit erregen.

Es ist soweit, die Idee ist fixiert. Nun stellt sich die Frage der Baustoffe.

Wissen Sie, dass sich mit Gips sozusagen jeder Ihrer Phantasie entsprungene Wunsch realisieren lässt?

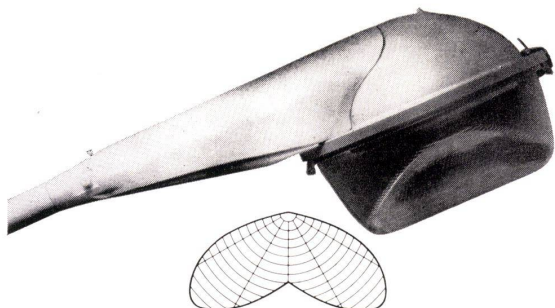
Gips-Dekorationen – bekannt aus der Blüte-

zeit der alten Stuckarchitektur mit ihren Meisterleistungen vom Barock über das Rokoko bis zu den Zuckerbäckereien des Fin de siècle – kommen im heutigen Baustil wieder auf eine ganz neue Art zur Geltung. Die moderne Gipsarchitektur lässt sich – im Gegensatz zu früher – schnell und vollkommen im Trockenverfahren ausführen. Ihr Gipser oder Stukkateur gibt Ihnen gerne Auskunft über die neuesten Methoden. Auf Wunsch vermitteln wir Ihnen auch die Adressen von Fachleuten.

Gips-Union A.G., Zürich, Talstrasse 83,  
Telefon (051) 23 37 60



**Siemens-Oval-Spiegelleuchten vergrößern  
die Leuchtenabstände**

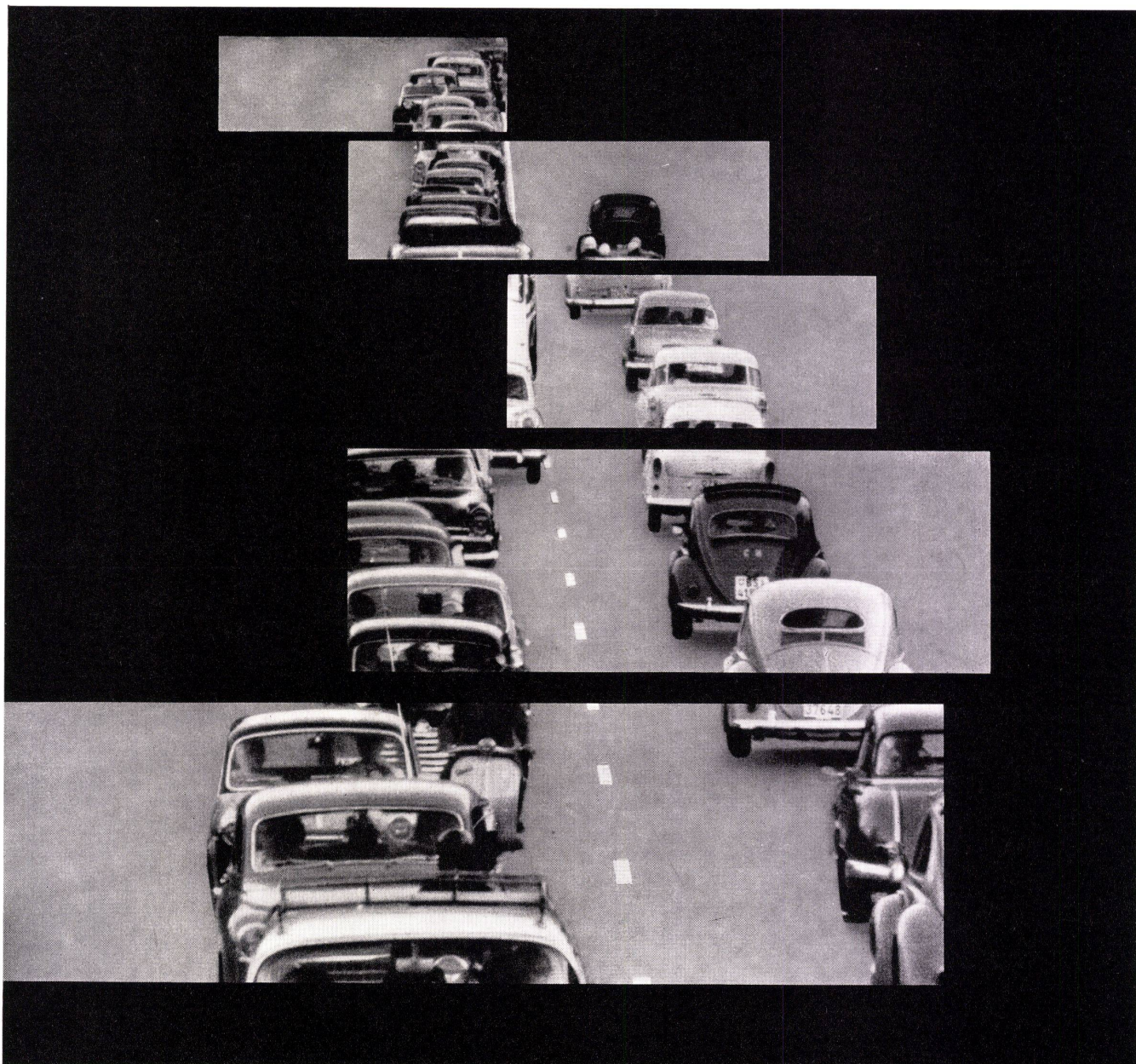


Sie brauchen weniger Maste für eine gleichmässige Beleuchtung und senken dadurch wesentlich die Kosten der gesamten Anlage. Ob Sie Siemens-Oval-Spiegelleuchten als Hängeleuchten, als Mastansatz- oder Mastaufsatzleuchten einsetzen, der Oval-Spiegel ist immer der gleiche und die Glaswanne lässt sich bei allen Typen mit nur zwei Handgriffen austauschen. Das vereinfacht die Wartung und die Lagerhaltung ganz erheblich.

Unsere Fachleute stehen Ihnen jederzeit zu Ihrer Verfügung.

**Gemeinsam planen lohnt sich immer.**

Siemens Elektrizitätserzeugnisse AG  
Zürich      Bern      Lausanne



Speziell die heutigen Küchen werden immer mehr und mehr normiert.  
Die rationelle Bauweise einerseits oder das Zusammenfügen verschiedener Typen andererseits bringt es mit sich.

Um einer Uniformierung entgegenzutreten, hat KELLCO ein neues Farbsortiment geschaffen, das den Bedürfnissen des modernen Küchenbaues entspricht.

Aus vorsichtigen Erwägungen, Wünschen aus breiter Basis und vielen Umfragen ist unsere neue PASTELL-Serie entstanden. Mit dieser Pastell-Serie spielt Ihnen KELLCO neue Gestaltungsmöglichkeiten in die Hände - neue Farben - in der altbewährten KELLCO-Schweizer-Qualität. Lesen Sie bitte auf der Rückseite über unseren neuen Garantieservice.



**Spielraum innerhalb der Norm...** Keller & Co. AG, Klingnau Telefon 056 5 11 77



# entscheiden Sie sich für das Beste—



wenn Sie die Kunststoffplatten für die Küche bestimmen. Sie verlangen ein Material, das Ihnen farblich große Bewegungsfreiheit in der Gestaltung gibt und gleichzeitig aber auch funktionell ein Maximum bietet. KELLCO-Platten sind deshalb das Richtige. Die Kollektion 1961 wurde in der Graureihe und den hellen Uni-Farben erweitert, also ausgerechnet in jenen Tonstufen, die im modernen Küchenbau bevorzugt werden. Es sind aber nicht nur die dezenten Farben und der warme, unaufdringliche Seidenglanz, die für KELLCO sprechen, sondern ebenso sehr die vielen praktischen und zum Teil exklusiven Vorteile dieser erstklassigen Schweizer Kunststoffplatte.



Keller & Co. AG in Klingnau war die erste Fabrik, welche für jede von ihr produzierten Platte im Sinne der strengen NEMA-Normen volle Garantie gewährte und diese Sicherheit heute sogar durch einen Garantieschein schriftlich belegt.



Ein Team von 5 bestqualifizierten und speziell geschulten Praktikern sowie ein modern ausgerüstetes und geleitetes Laboratorium stehen unseren Kunden für jede Beratung in bezug auf Anwendung und Verarbeitung von Kunststoffplatten kostenlos zur Verfügung.



KELLCO-Platten weisen eine richtungslose Seidenglanzoberfläche auf.

70 Farben und Dessins sind nach NEMA-Normen im Fadeometer auf Lichtechtheit geprüft.



Die Oberfläche ist geschlossen und porenfrei. Die verwendeten Kunstharze sind bakterientötend. KELLCO ist folglich ausgesprochen hygienisch und mit einfachsten Mitteln im Nu gereinigt.



KELLCO ist bis 150° C hitzebeständig und somit für den Küchenbau besonders geeignet.

Alle normalerweise im Haushalt vorkommenden Chemikalien sowie Spirituosen, Fruchtsäfte, Fette, Öle, Weine, Bier, Kaffee und Tee schaden der KELLCO-Platte nicht.

Der KELLCO-Belag ist durch und durch hart und zäh und gegen Abnutzung außerordentlich widerstandsfähig.

Die Musterkollektion der 70 Farben und Dessins oder Prospekte senden wir Ihnen auf Anfrage gerne zu.

Planen Sie keine Küche, ohne vorher die Vorteile und die Kollektion 1961 der Schweizer Kunststoffplatte KELLCO geprüft zu haben. Nur das Beste ist auf weite Sicht das Wirtschaftlichste, und nur das Beste ist für Ihre Projekte das Richtige.

# wählen Sie deshalb KELLCO— Platten

# futura

futura-Büromöbel  
für elegante Direktions- und  
Konferenzräume

**Fabrikanten:**

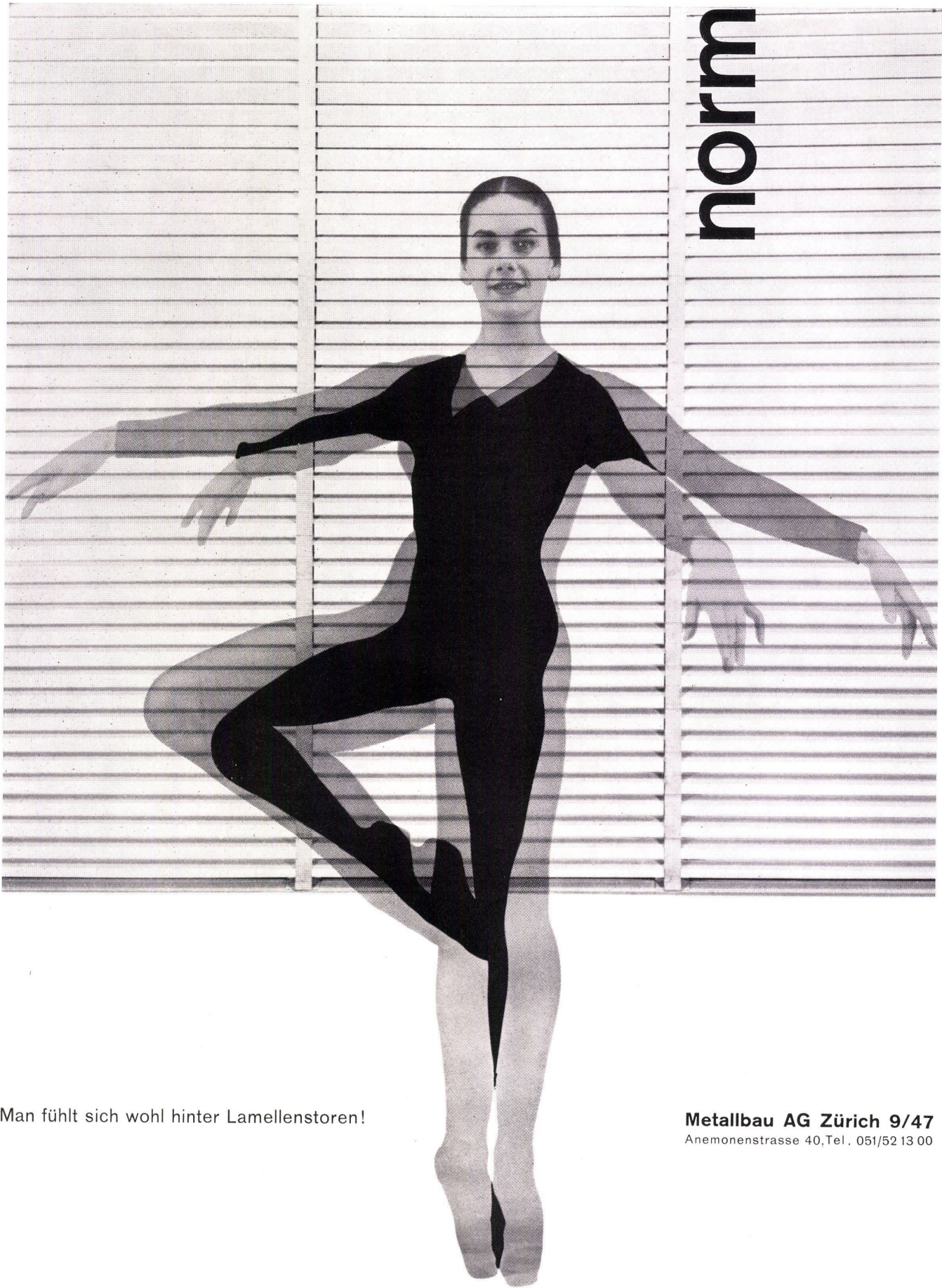
**Girsberger Co**  
**Stuhl- und Tischfabrik**  
**Bützberg Be**  
**Aebi + Cie**  
**Möbelfabrik Huttwil Be**

**Offizielle futura-Vertretungen  
mit Ausstellung:**

Aarau: Otto Mathys  
Baden: Otto Mathys  
Basel: Guhl & Scheibler AG  
Alfred Maerki AG  
Bellinzona: Gianni Casagrande SA  
Bern: Eugen Keller & Co AG  
Biel: Walter Richard  
Birsfelden: Guhl & Scheibler AG  
Burgdorf: Max Jäggi  
La Chaux-de-Fonds: Claude Jeannot  
Fribourg: H. & G. Labastrou  
Genève: O. Bachmann  
Baumann-Jeanneret SA  
R. Furrer Fils SA

Grenchen: Büromaschinen AG  
Langenthal: Oswald Meier  
Lugano: Gianni Casagrande SA  
Lausanne: Ch. Gavillet  
Luzern: Albert Linsi  
Moutier: Meubles Hadorn  
Neuchâtel: Ph. Ramseyer  
Olten: Otto Mathys  
Solothurn: Rudolf Baumgartner  
Büromaschinen AG  
St. Gallen: Oscar Rühlhauser & Co  
Winterthur: W. H. Schoch & Co  
Zürich: Büro-Meier  
Rud. Furrer Söhne AG  
J. F. Pfeiffer AG



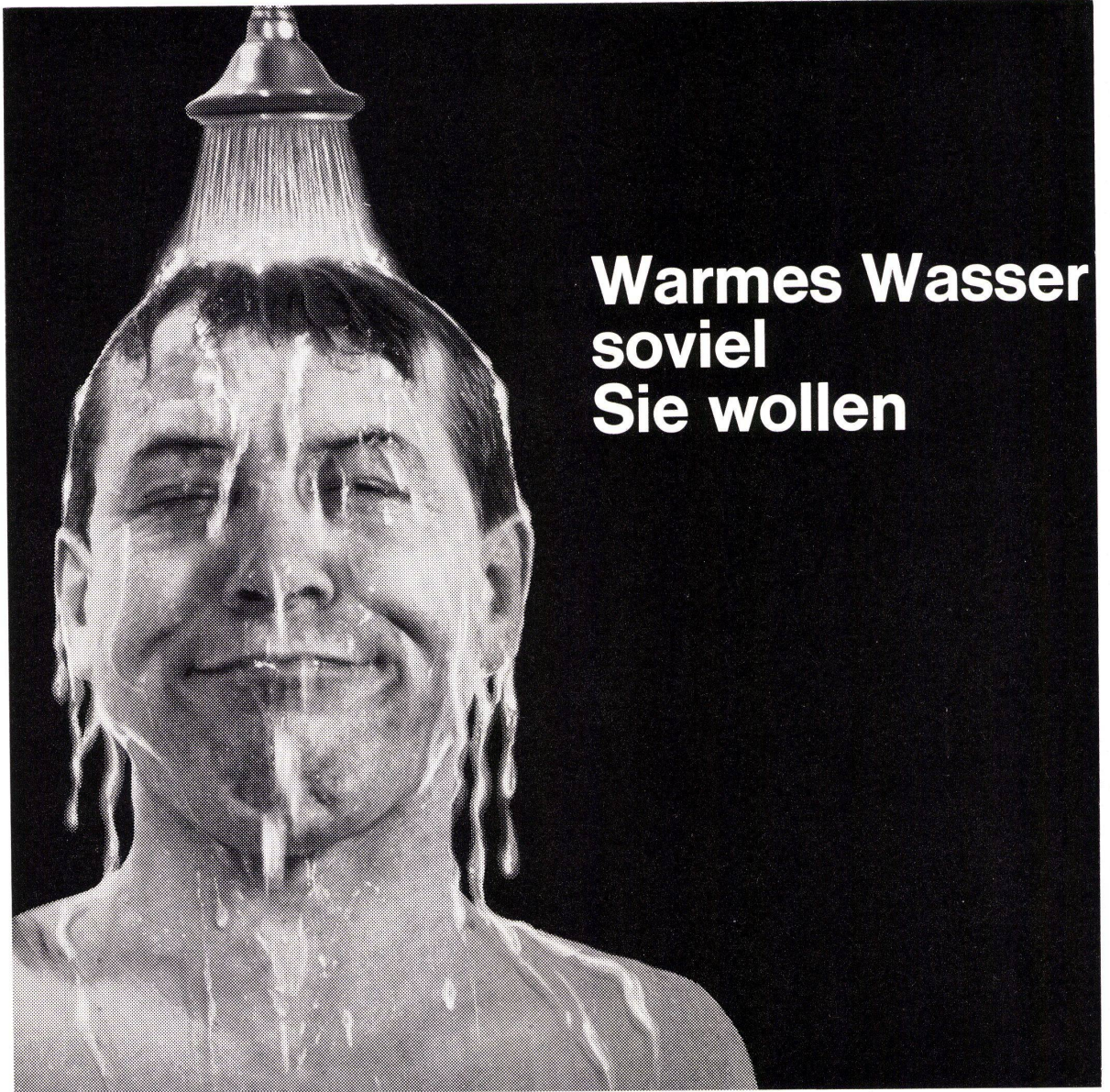


norm

Man fühlt sich wohl hinter Lamellenstoren!

**Metallbau AG Zürich 9/47**  
Anemonenstrasse 40, Tel. 051/52 13 00





**Warmes Wasser  
soviel  
Sie wollen**

Warmes Wasser soviel Sie wollen, nach Herzenslust baden oder duschen . . . diesen Komfort können Sie sich mit dem Hoval-Kessel bei aller Sparsamkeit leisten. Das ist nur möglich, weil der Boiler des Hoval-Kessels stündlich ein Mehrfaches seines Inhaltes an Warmwasser zu liefern vermag und weil die Aufheizung im Sommer und Winter mit Öl erfolgt. Öl ist nämlich für die Warmwasserbereitung erstaunlich vorteilhaft. Es ist die billigste Energiequelle, hat doch 1 kg Heizöl die gleiche Wärmeleistung wie 10 kWh elektrischer Strom.

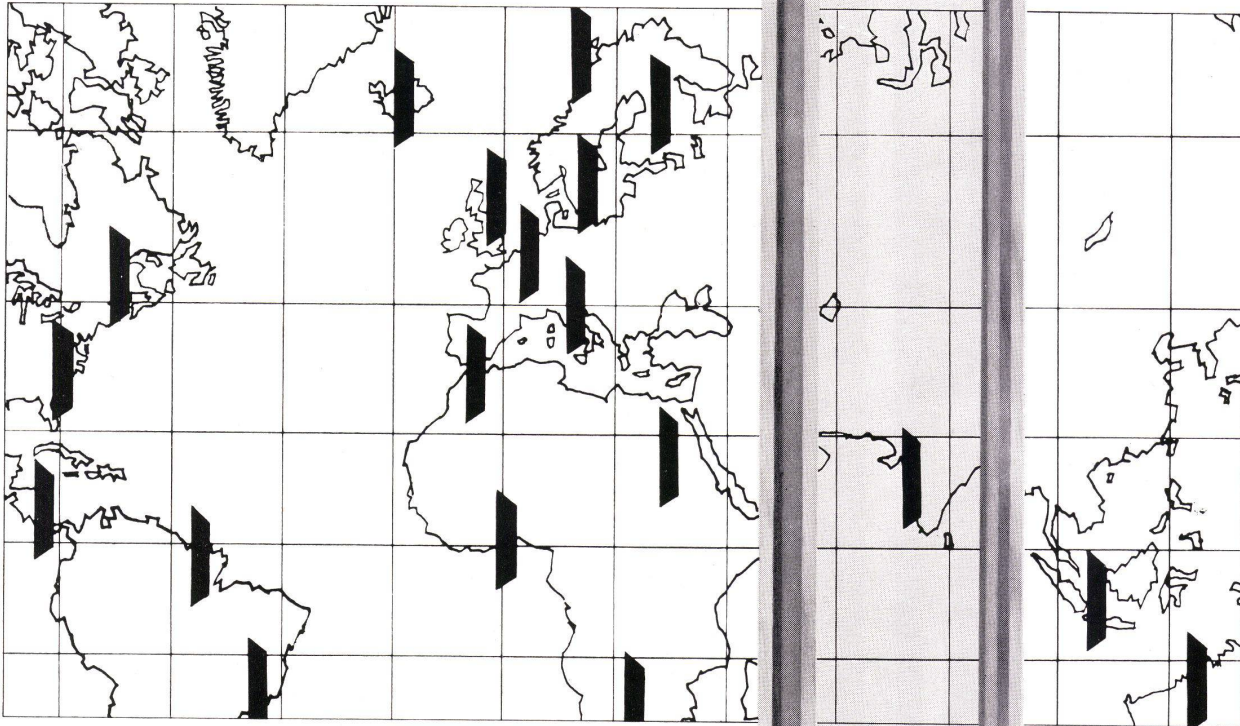
Der Hoval-Kessel liefert aber nicht nur warmes Wasser. Im Winter heizt er gleichzeitig das ganze Haus und kann so doppelt ausgenutzt werden. Darum ist er in der Anschaffung und im Betrieb so überraschend günstig.

Hoval Feldmeilen ZH: 051/73 1282, Bern: 031/94255, Lausanne: 021/23 1782  
In Deutschland: Fried. Krupp, Essen

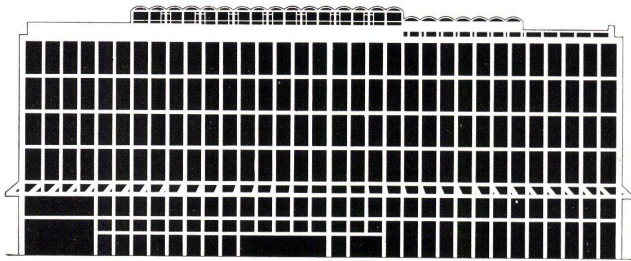


**Hoval-Kessel** in ganz Europa

# 1 000 000 m<sup>2</sup> Isolier-Doppelverglasungen Thermopane



Über eine Million Quadratmeter Thermopane wurden bis heute von der Glaverbel, Bruxelles, hergestellt und in die ganze Welt exportiert. Der Grund dieses ungewöhnlichen Erfolgs liegt in den Thermopane-Vorzügen, die jeder Fachmann anerkennt und schätzt: hervorragende Wärme-, Kälte- und Lärm-Isolation, kein Kondenswasser, keine Staubablagerung und stets glasklare Durchsicht.  
Für diesen Neubau der Télécommunications in Bruxelles wurde der millionste Quadratmeter Thermopane verwendet.



**Thermopane<sup>®</sup>**

ist ein Produkt der

**Glaverbel SA**

Bruxelles, 79, Avenue Louise

Alle Auskünfte über die technischen und physikalischen Eigenschaften von Thermopane, Gussglas, Fensterglas, Spiegelglas und Filon (mit Nylon verstärkte Fiberglasplatten) erhalten Sie durch **Jac. Huber & Bühler, Biel**,  
Mattenstrasse 137, Tel. 032/38833



Gasherd Le Réve. Details auf der Rückseite dieses Blattes

# Die richtige Investition – Gas

Die Installation von Gas und Gasapparaten bedeutet eine wertbeständige Investition. Diese Installation bedeutet aber auch Mehrleistung an den Mieter, denn die Gebrauchsvorteile der Energie Gas und der Gasapparate sind unbestritten. Sie bedeutet einen realisierbaren Wertzuwachs des Bauobjektes!

Fragen Sie Ihr Ortsgaswerk, wenn Sie die besonderen Konditionen für die Ausführung von Gasinstallationen erfahren wollen, und lassen Sie sich von ihm auch über die günstigsten Lieferungen von Gasapparaten orientieren. Wir danken Ihnen.

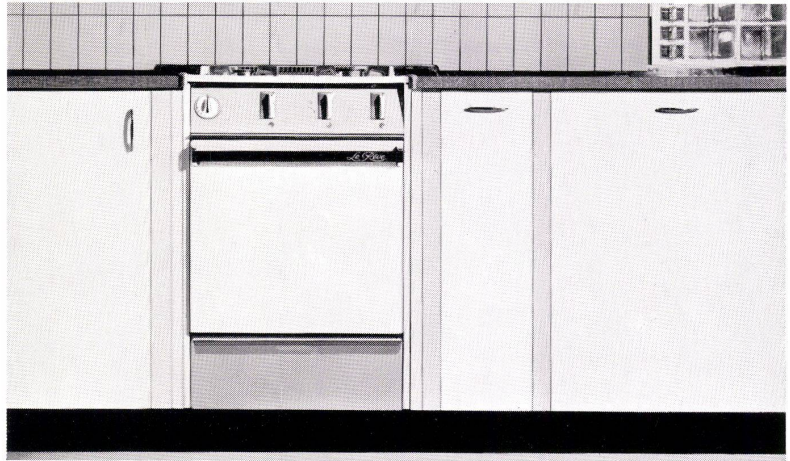


*Le Réve*

Wer mit Gas plant und Gas installiert, rechnet für heute und denkt für die Zukunft!

## Hier steht der neue Gasherd Le Rêve,

neu in der Form, neu in der Farbgebung und auch neu im Aufbau! Beachten Sie das ganz moderne Bedienungs-Paneel und die stattliche Größe des Backofens! – Dieser Le Rêve-Herd mit den vielen praktischen Neuerungen und seiner klaren Form entspricht den Wünschen des anspruchsvollen Architekten – aber auch dem Traum der modernen Hausfrau. – Bild: Herd in die Küchenfront eingeschoben.



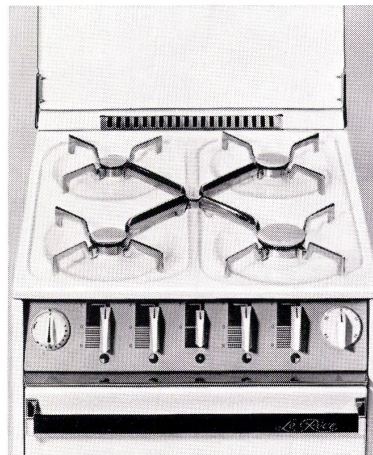
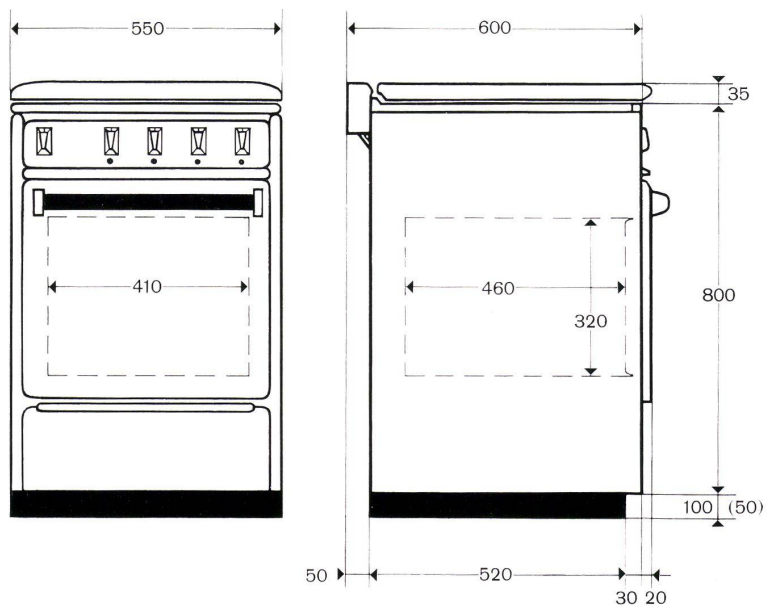
Le Rêve-Modelle Standard und Luxe: Herd zum Freistellen, zum Einschieben oder zum Anschieben, Herdplatte nach hinten verlängert, schließt dicht an die Wand an. Abmessungen nach der neuen Küchennorm 55/60/90. Herdfarbe pastellweiß, Armaturenbrett und Gerätefach beauvoir-grau, Sockel schwarz. Enorm großer Backofen mit automatischem Temperaturregler. Auf Wunsch mit Grilleinrichtung, Drehspieß mit automatischem Antrieb. Unter dem Backofen geräumiges Gerätefach. Die Le Rêve-Herde sind mit Allgasbrennern ausgerüstet, die sich durch eine kleine Änderung jederzeit für die verschiedenen Gasarten (z. B. Stadtgas, Propan-Luftgemisch, Erdgas) einstellen lassen.

### Modell Standard

3 Kochstellen. Auf Wunsch mit Abschlußdeckel.

### Modell Luxe

4 Kochstellen. In der Mitte ein fünfter Brenner für die zentrale Zündung und zum Köcheln bei kleiner Leistung. Infrarotgrill. Eingebauter Timer. – Mit Abschlußdeckel.



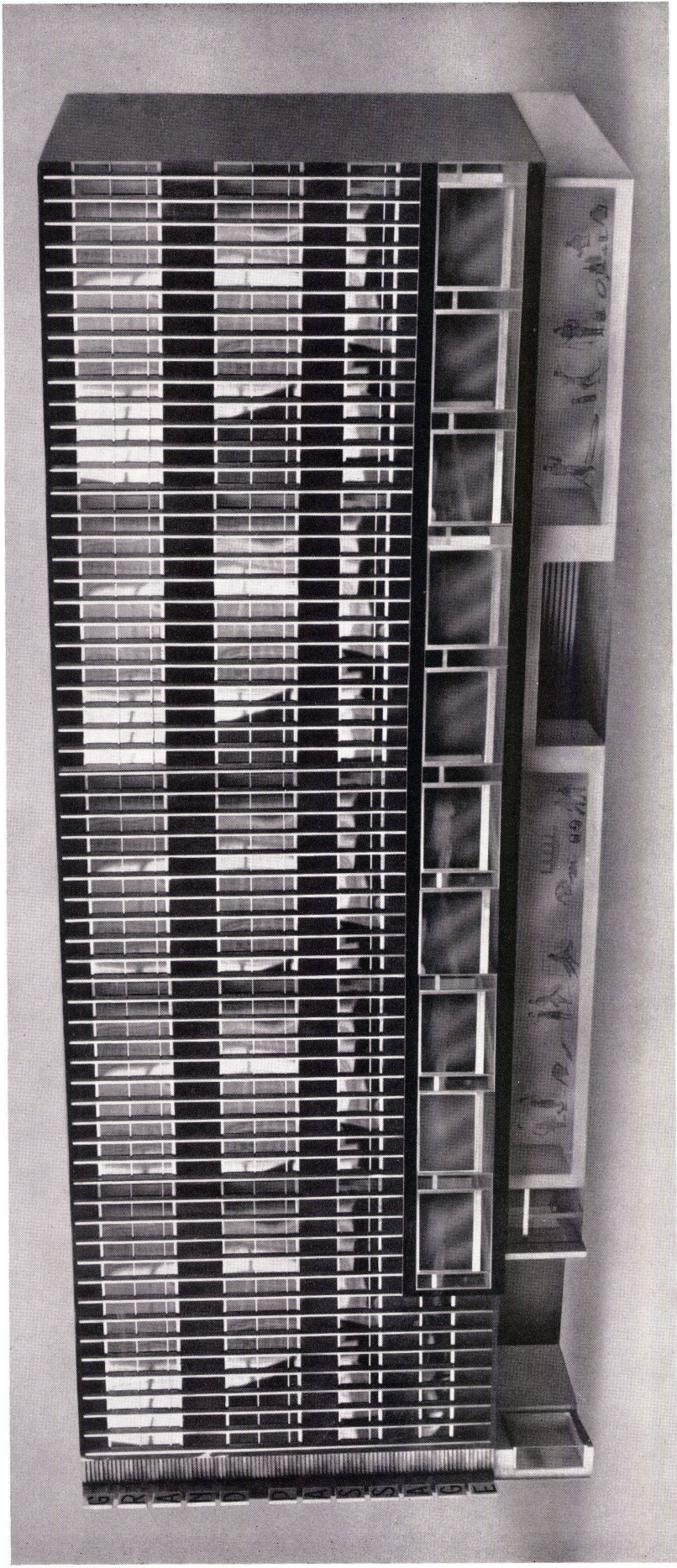
Die **zentrale Zündung** beim Modell Luxe ist eine absolute Neuheit an einem Schweizer Gasherd. Vor dem Kochen wird der kleine fünfte Brenner in der Mitte angezündet – für jede andere Kochstelle genügt es, den Bedienungsknopf aufzudrehen, und die Flamme brennt. Rechts auf dem Armaturenbrett ist der vielgewünschte Timer schon eingebaut.



*Le Rêve*

Le Rêve Herdfabrik und Emailierwerk  
Genf, 37, route des Acacias, Telephon 022 / 422800

Für Architekten und Bauherren: Verlangen Sie den ausführlichen Le Rêve-Prospekt im Installationsgeschäft, bei Ihrem Gaswerk oder direkt von der Fabrik.



# ALUH

**Die international  
bewährte, kombinierte  
Aluminium/Holz  
Fenster- und  
Fassadenkonstruktion**

Die vorgehängte Fassade in der Elementbauweise ist zwischen freitragenden Böden und Decken aufgehängt. Die statische Aussteifung der Fassade wird durch äußere Pfeiler in Stangenpreßprofilen erreicht. Durch die Verwendung von 30 cm Bauachismaß erübrigt sich die Verwendung von Beschattungsanlagen für die in westlicher Richtung orientierte Fassade.

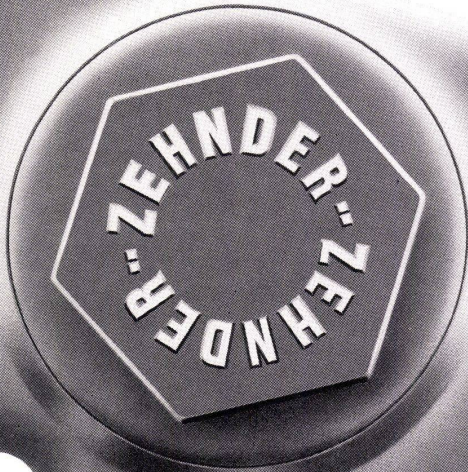
Infolge der günstigen Profilierung der Pfeiler wurde die völlig unsichtbare Befestigung der farbigen Brüstungsgläser, sowie für Dekoration und eventuelle Reinigung notwendige örtliche Anbringung von Gerüsten möglich.



Bezugsquellennachweis:  
Hans Schmidlin AG., Holz- und Metallbau  
Aesch-Basel-Zürich-Genf Tel. 061 82 32 82

Warenhaus Au Grand Passage Genf

Dr. R. Rohn, Architekt BSA/SIA, Genf



*Der Name Zehnder auf den Verschlusschrauben der Stahlrohr-Radiatoren*

*ist das Kennzeichen für ein seit 30 Jahren bewährtes Fabrikat*

*Lieferbar in allen Bauhöhen von 30-700 cm und in Bautiefen von 62, 100, 136, 173, 210 mm*

*Gebrüder Zehnder AG, Radiatorenfabrik, Gränichen b/Aarau*



# Elida 3

mit einer eingebauten Zentrifuge

# Norm

Für den Einbau in genormte

**Küchenkombinationen**

Einbau in bestehende Kombinationen möglich

Masse **770 x 550 x 600 mm**

**Waschprogramme** vollautomatisch und individuell

Elida 3 Norm, 3 kg Einbau-automat mit Zentrifuge, Masse 770 x 550 x 600 mm, ohne Sockel und ohne Abdeckung. Die **Elida 3 Norm** besitzt vollautomatische Waschprogramme für alle Wäschearten, ein Spezialprogramm für Feinwäsche, einen zusätzlichen Schongang, Stoppschalter, einen beliebig verstellbaren Regelthermostaten und eine eingebaute Zentrifuge. **Elida 3**, beweglicher Etagenautomat, Ausrüstung wie Elida 3 Norm.

**Technische Details:** Trommel und Bottich aus Chromnickelstahl 18/8, eingebaute Zentrifuge mit 1200 Touren pro Minute, automatische Waschmittelzufuhr, Türgriff mit Sicherheitseinrichtungen links oder rechts montiert lieferbar, Motorschutzschalter, Laugenfilter, elektrische Laugenpumpe, Heizung mit Trockengangschutz.

**Anschlüsse:** Erd-Steckdose 1 x 220 V oder 1 x 380/220 V, Absicherung 10 A, Anschlusswert 2 kW

Weitere Modelle aus dem Elida-Fabrikationsprogramm:

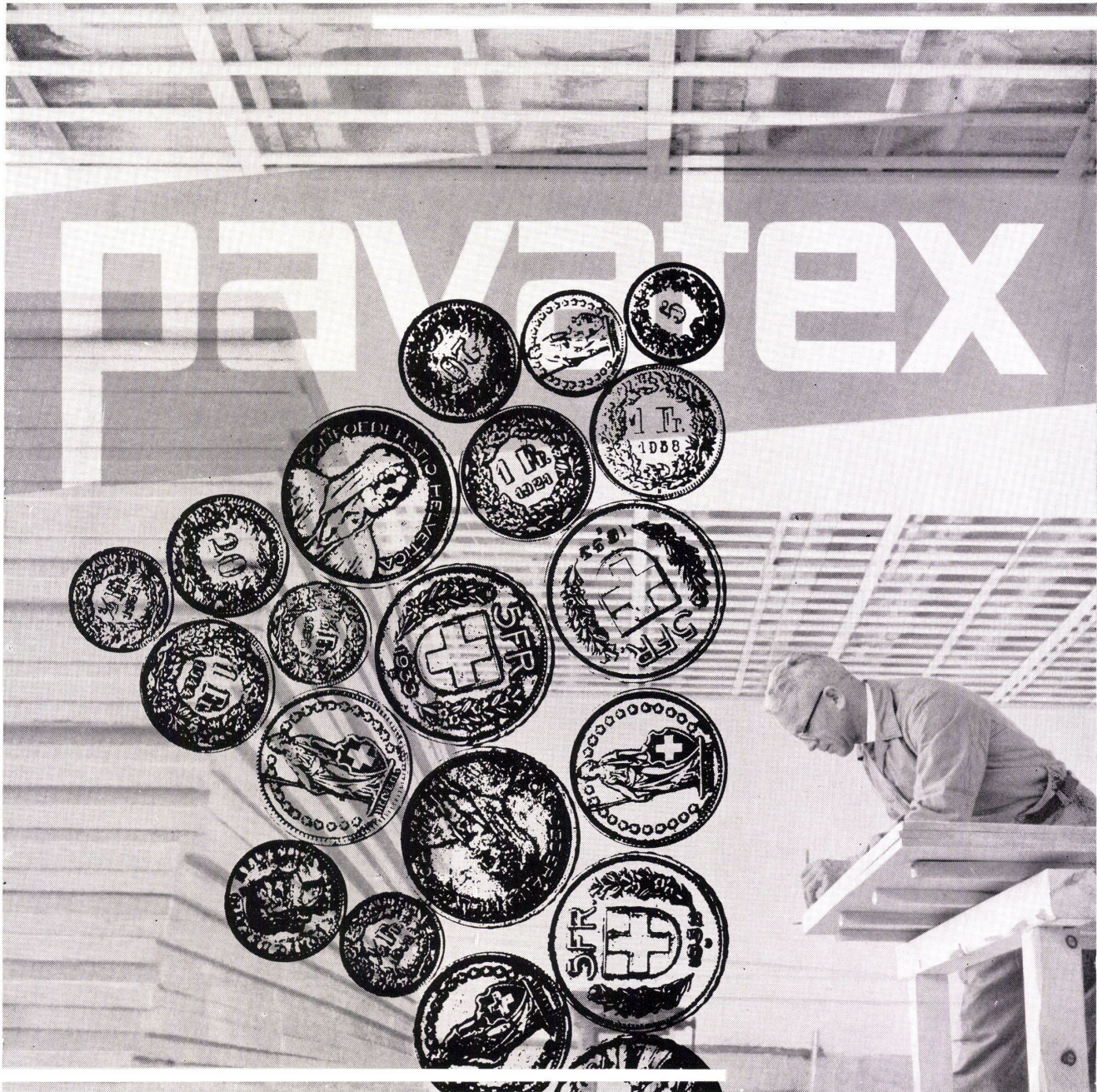
**Elida 4 Elite**, 4 kg Vollautomat mit Boiler; **Elida 5 Elite**, 5 kg Vollautomat mit Boiler; **Elida 5**, 5 kg Vollautomat, Drucktasten, Thermoelektrik; **Elida 5 Gas**, 5 kg Vollautomat, mit Gasheizung; **Elida 5 de luxe**, 5 kg Vollautomat, mit Boiler

Bitte verlangen Sie Prospekte und Offerte  
Primus Elida AG,  
Binningen/Basel  
Telephon 061/386600

**Elida**

Mit was für Materialien bauen Sie? Beton oder Backstein, Kunststoff oder Holz? Dutzende verschiedener Baustoffe müssen Sie in Betracht ziehen, ihre Preise vergleichen und ihre Vor- und Nachteile gegeneinander abwägen. Denn nicht immer ist das Teuerste auch das Beste.

### Faktor Materialkosten



Wählen Sie als Architekt und Bauherr gute, preisgünstige Werkstoffe, die ein rationelles Arbeiten ermöglichen. Verwenden Sie für den Innenausbau Pavatex\*-Holzfaserplatten und Durolux\*-Decorplatten. Beide Sorten sind von hoher, gleichbleibender Qualität. Die Kostenberechnung wird es Ihnen beweisen: Der Ausbau mit Pavatex macht sich bezahlt!  
Pavatex AG      Jenatschstraße 4, Zürich 2, Tel. 051/23 76 76



## Wer soll sie planen?

Ein Spezialist natürlich, — ein erfahrener Fachmann, der es versteht, die Küche funktionell richtig in den Grundriss einzugliedern. Er muss mit allen Einzelheiten des modernen Küchenbaues vertraut sein, denn der Komfort offenbart sich in scheinbaren Kleinigkeiten.

Immer häufiger werden wir zur Detailplanung individueller Küchen von Architekten, Installateuren und



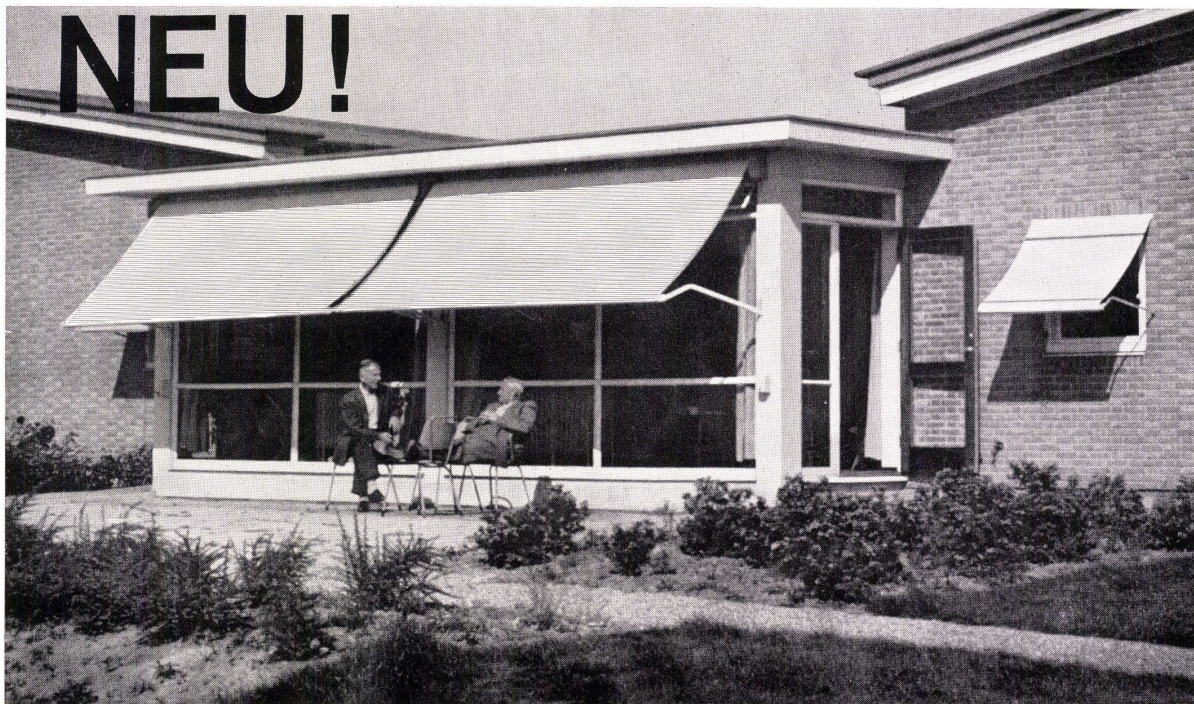
Bauherren schon im Planungsstadium beigezogen. Sie tun gut daran, denn sie wissen, dass wir über eine ausserordentlich vielseitige Erfahrung verfügen. Troesch-Küchen sind keine Experimentierküchen.

**TROESCH**

**Küchen zeugen von grosser Fachkenntnis**

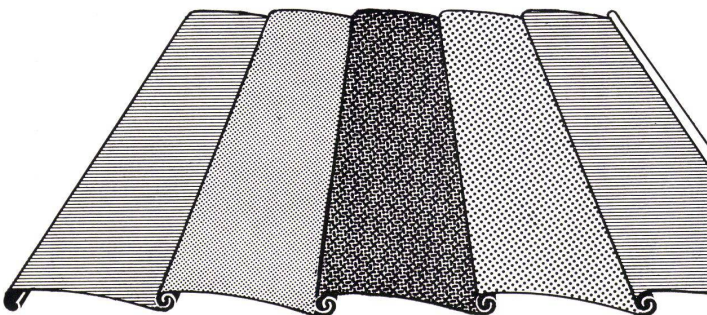
Bern, Effingerstrasse 10, Tel. 031/2 21 51  
Zürich, Ausstellungsstrasse 80, Tel. 051/42 22 77  
Basel, Steinentorstrasse 26, Tel. 061/24 58 60

# NEU!



\*Luxaflex ist die eingetragene Schutzmarke der HUNTER DOUGLAS HOLLAND 6111/RAI 1/1-1

## Aluminium- Sonnenstoren



bieten exklusive Vorteile:

- idealer Sonnen- und Wetterschutz zugleich, dank spezieller wetterbeständiger Lackierung der Aluminium-Schindeln
- 11 moderne Farben für jede gewünschte Kombination
- kein Lichtverlust — denn die Unterseite der Luxaflex Aluminium-Sonnenstore ist immer weiss
- keine Beschädigung durch Brand
- keine besondere Wartung

Verlangen Sie nähern Aufschluss von

**BRETSCHER + CO**

Metallbau  
Winterthur 6, Zürcherstr. 262  
Tel. 052/633 26/27



**Storenbau AG Basel**

Holeestr. 89  
Tel. 061/39 90 90

oder vom LUXAFLEX Verkaufsförderungs-Büro, Postfach 234, Zürich 34

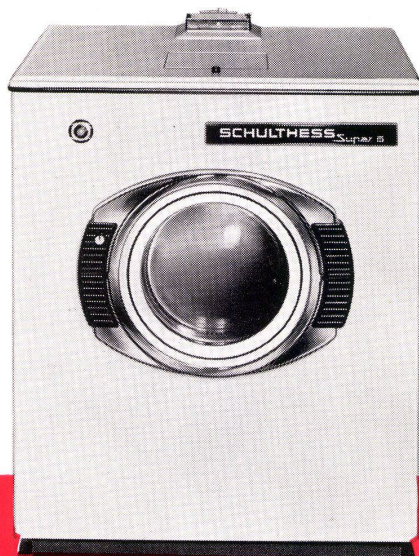
**LUXAFLEX —  
immer  
auf der Höhe  
der modernen  
Architektur**

«Ja, das ist wirklich etwas Praktisches: jetzt kann ich die Wäsche genau nach Beschmutzungsgrad und Wäscheart unterteilen, denn jede Karte steuert ein ganz bestimmtes, individuelles Programm... für Kochwäsche, Buntwäsche, Nylon, Wolle, Windeln, Vorhänge, Berufskleider... schau da: Wolle z. B. hat ein besonders kurzes Schonprogramm, so kann sie nicht verfilzen. Das Wasser wird zudem nur auf maximal 35° erwärmt... und hier «Nylon»-in wenigen Minuten richtig gewaschen. Weisst Du, solche individuelle Waschprogramme sind einzig mit Lochkarten möglich!»

**«Und die Waschtrommel, findest Du sie ausreichend für Deine grosse Familie?»**

«Aber klar, die Grösse der Schulthess-Trommel ist ideal. Für einen Privathaushalt braucht es die gut abgewogene Trommelgrösse, denn durch das Unterteilen des Waschgutes gibt es oft auch nur kleinere Wäscheposten. Um jedoch die Wäsche zu schonen, muss die Trommel ziemlich gut gefüllt werden; bei einer zu grossen Trommel ist dies nicht möglich. Und vergiss nicht: je grösser die Trommel, desto länger die Waschzeit... eine zu lange Waschzeit aber ist für die Wäsche kein Vorteil...»

Schulthess-Automaten ab Fr. 2100.—  
Schulthess-Tumbler ab Fr. 1930.—  
Verlangen Sie jetzt den neuen Prospekt für elektrische oder Gas-Automaten.



**«Ah, Du hast eine Schulthess mit Lochkarten!»**



**Maschinenfabrik Ad. Schulthess & Co. AG Zürich**

<b>Zürich</b>	Stockerstrasse 57	Tel. 051/27 44 50
<b>Bern</b>	Aarberggasse 29	Tel. 031/ 3 03 21
<b>Chur</b>	Bahnhofstrasse 9	Tel. 081/ 2 08 22
<b>Genf</b>	6, rue de la Flèche	Tel. 022/35 88 90
<b>Lausanne</b>	16, av. du Simplon	Tel. 021/26 21 24
<b>Neuenburg</b>	9, rue des Epancheurs	Tel. 038/ 5 87 66
<b>Lugano-Viganello</b>	Via La Santa 18	Tel. 091/ 3 39 71
<b>Basel/</b>	<b>Sanitär-Kuhn</b>	
<b>Baselland</b>	Missionsstrasse 37	Tel. 061/43 66 70

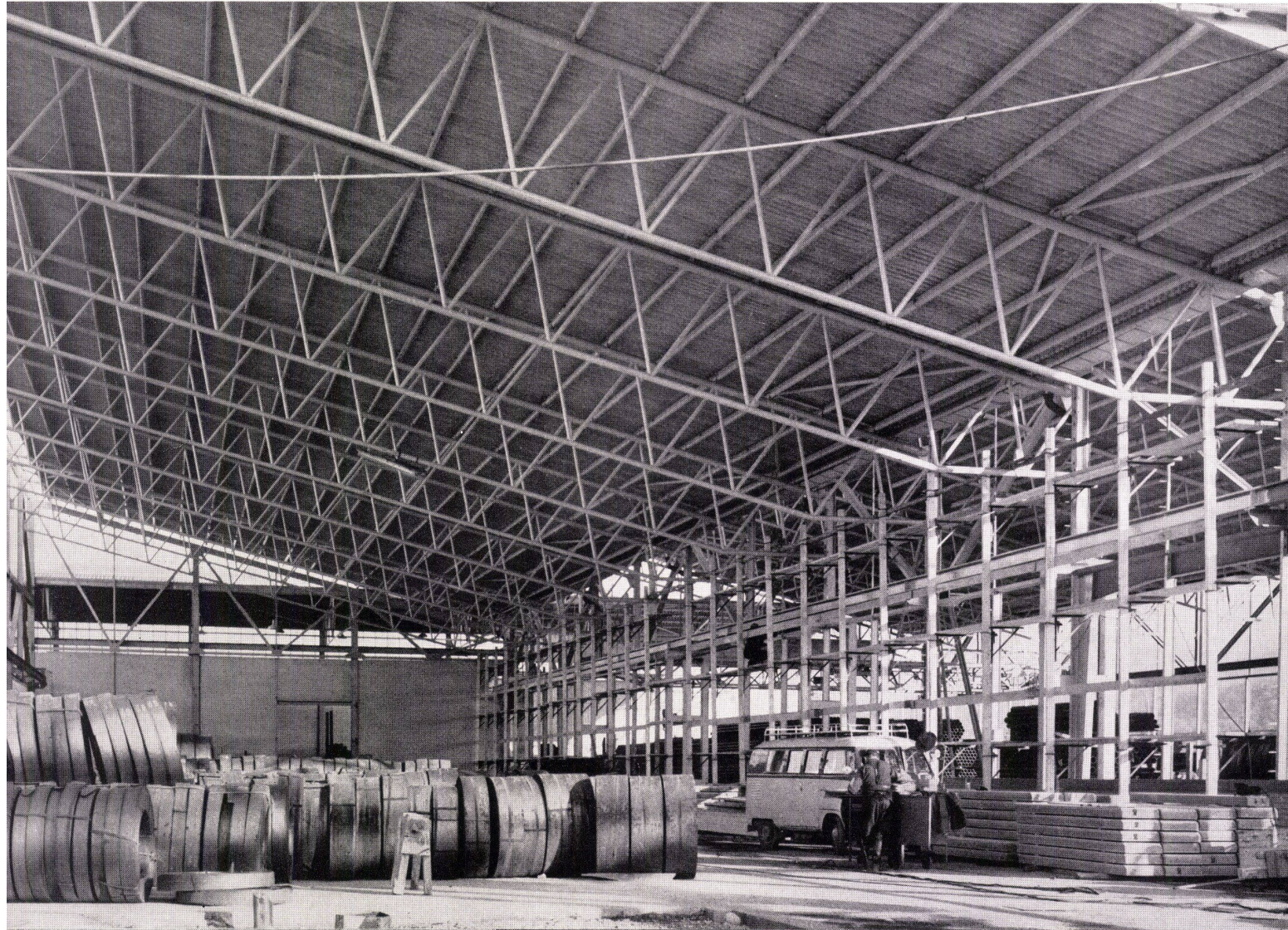
Für meine Wäsche am liebsten die Schulthess

**SCHULTHESS**

Rohrkonstruktionen  
leichter  
schöner  
wirtschaftlicher

constructions tubulaires  
moins lourdes  
plus esthétiques  
plus économiques

# stahl



# ARFA rohre

ARFA Röhrenwerke AG Basel 2  
Telefon 061 35 55 55

ARFA Usine à Tubes SA Bâle 2  
Téléphone 061 35 55 55