

# Palazzo dello Sport in Rom = Palais des sports à Rome = Palazzo dello Sport in Rome

Autor(en): [s.n.]

Objektyp: **Article**

Zeitschrift: **Bauen + Wohnen = Construction + habitation = Building + home : internationale Zeitschrift**

Band (Jahr): **15 (1961)**

Heft 11: **Schalenbau**

PDF erstellt am: **21.09.2024**

Persistenter Link: <https://doi.org/10.5169/seals-330904>

## **Nutzungsbedingungen**

Die ETH-Bibliothek ist Anbieterin der digitalisierten Zeitschriften. Sie besitzt keine Urheberrechte an den Inhalten der Zeitschriften. Die Rechte liegen in der Regel bei den Herausgebern.

Die auf der Plattform e-periodica veröffentlichten Dokumente stehen für nicht-kommerzielle Zwecke in Lehre und Forschung sowie für die private Nutzung frei zur Verfügung. Einzelne Dateien oder Ausdrucke aus diesem Angebot können zusammen mit diesen Nutzungsbedingungen und den korrekten Herkunftsbezeichnungen weitergegeben werden.

Das Veröffentlichen von Bildern in Print- und Online-Publikationen ist nur mit vorheriger Genehmigung der Rechteinhaber erlaubt. Die systematische Speicherung von Teilen des elektronischen Angebots auf anderen Servern bedarf ebenfalls des schriftlichen Einverständnisses der Rechteinhaber.

## **Haftungsausschluss**

Alle Angaben erfolgen ohne Gewähr für Vollständigkeit oder Richtigkeit. Es wird keine Haftung übernommen für Schäden durch die Verwendung von Informationen aus diesem Online-Angebot oder durch das Fehlen von Informationen. Dies gilt auch für Inhalte Dritter, die über dieses Angebot zugänglich sind.



Pier Luigi Nervi und M. Piacentini

## Palazzo dello Sport in Rom

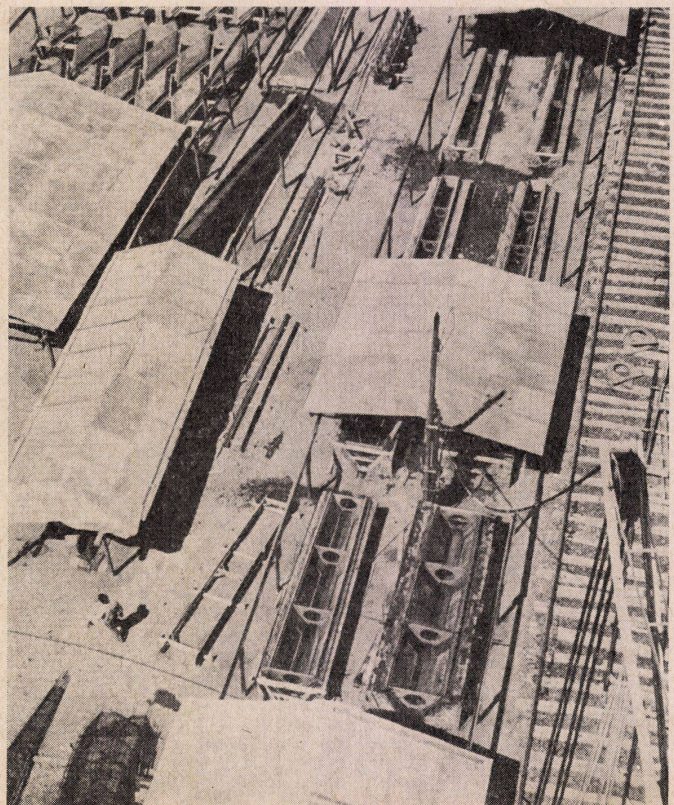
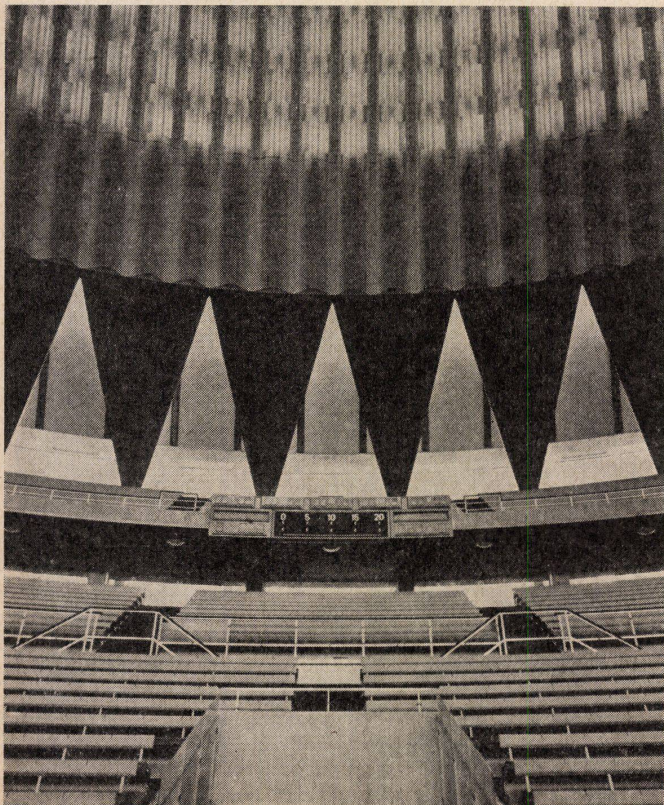
Palais des sports à Rome  
Palazzo dello Sport in Rome

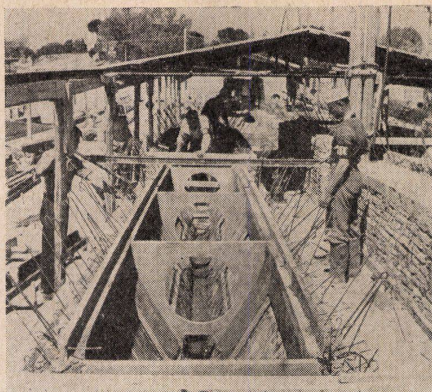
Entwurf 1957, gebaut 1958–60

1  
Innenansicht.  
Elévation intérieure.  
Interior elevation.

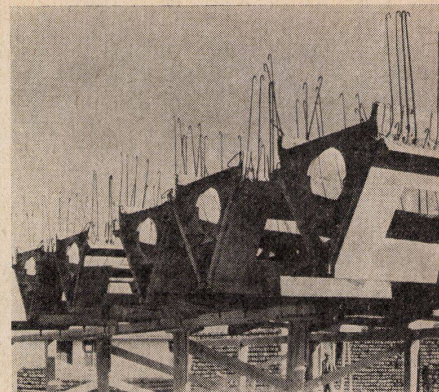
2  
Detail der Abfangung.  
Détail de l'appui.  
Detail of support.

3  
Die Herstellung der Fertigelemente erfolgte auf der Baustelle.  
Les éléments préfabriqués sont montés et fabriqués sur place.  
The prefabricated elements are produced on the spot.





1



2

Der Palazzo dello Sport wurde in seiner architektonischen Erscheinung in »Bauen + Wohnen«, Heft 9/1960, eingehend gewürdigt. Da uns erst jetzt eine Reihe von Fotografien erreicht, die den Aufbau der Schale aus Fertigteilen zeigt, scheint eine nochmalige Behandlung des Themas in diesem Zusammenhang sinnvoll zu sein. Die Fertigteile haben einen V-förmigen Querschnitt. Jedes Element ist durch vier Querschotten ausgesteift. Die Herstellung erfolgt in einfachen, aus Ziegeln hergestellten Formen. Nach der Erhärtung des Betons wird das Fertigelement durch einen Autokran zur Baustelle gebracht. Die Montage erfolgt vom Kämpfer aus. Die Fertigelemente werden zunächst auf einem Stahlrohrgerüst aufgelagert. Nach dem Verlegen werden die Hohlräume durch Platten abgedeckt. Auf diese wird eine 9 cm starke Ortbetonschicht aufgebracht, die den Zusammenhalt der Fertigelemente sichert und einen wesentlichen Teil der in der Konstruktion auftretenden Kräfte aufnimmt. Die innerhalb der Fertigelemente verbleibenden Hohlräume dienen zur Entlüftung der Halle.

Die Vorfabrikierung wurde mit dem Beginn des Baues aufgenommen, so daß die Kuppel, nachdem die Widerlager erstellt waren, in weniger als drei Monaten montiert und fertiggestellt werden konnte. Durch die Verwendung von vorgefertigten Elementen konnten die konstruktiven Nachteile, die das Schwinden bei reinen Ortbetonkonstruktionen hervorrufen kann, vermieden werden.

1  
Als Schalung dienen einfache, aus Backstein hergestellte Formen.

Le coffrage est en terre cuite.

The scaffolding consists of brick moulds.

2

Die aus den Fertigteilen herausragenden Eisen dienen zur Verbindung mit der an Ort hergestellten Betonabdeckung.

L'armature des éléments préfabriqués sert de raccord pour les pièces bétonnées.

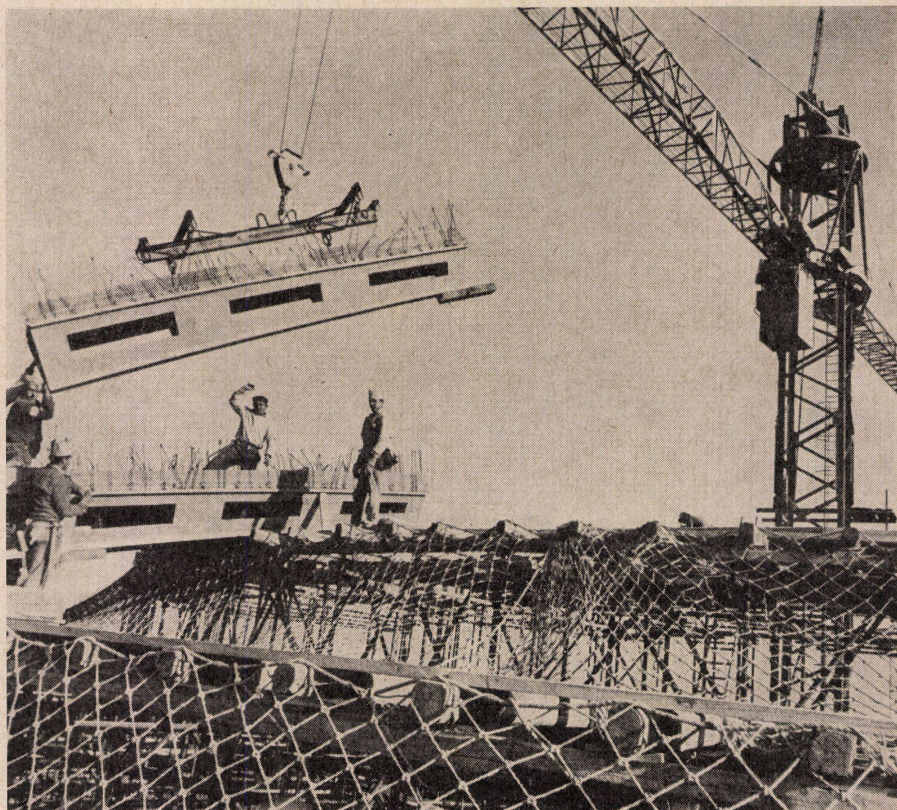
The reinforcement of the prefabricated elements serves to tie in with the concrete coping poured on the spot.

3 und 4

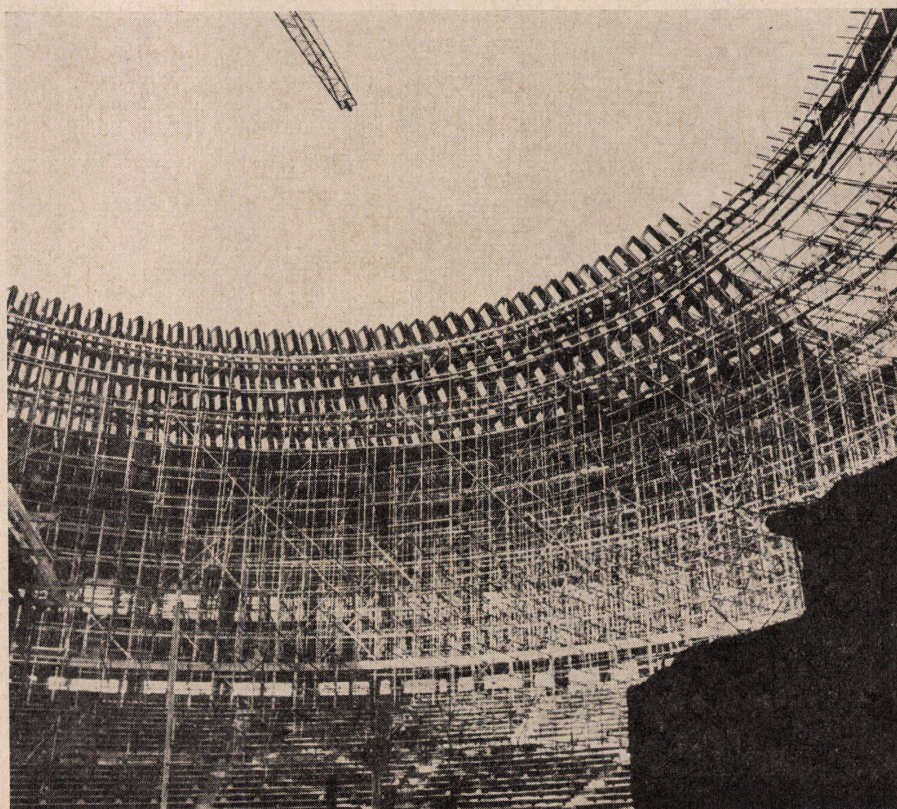
Verlegung der Fertigelemente.

Pose des éléments préfabriqués.

Placing of the prefabricated elements.



3



4