

Haus nach dem Modul von 2,4 x 2,4 x 2,4 m = Maison selon le module 2,4 x 2,4 x 2,4 m = House based on the module 8" x 8" x 8"

Autor(en): **[s.n.]**

Objektyp: **Article**

Zeitschrift: **Bauen + Wohnen = Construction + habitation = Building + home :
internationale Zeitschrift**

Band (Jahr): **15 (1961)**

Heft 6: **Einfamilienhäuser mit Holz gebaut = Maisons familiales en bois =
Wood houses**

PDF erstellt am: **25.09.2024**

Persistenter Link: <https://doi.org/10.5169/seals-330775>

Nutzungsbedingungen

Die ETH-Bibliothek ist Anbieterin der digitalisierten Zeitschriften. Sie besitzt keine Urheberrechte an den Inhalten der Zeitschriften. Die Rechte liegen in der Regel bei den Herausgebern.

Die auf der Plattform e-periodica veröffentlichten Dokumente stehen für nicht-kommerzielle Zwecke in Lehre und Forschung sowie für die private Nutzung frei zur Verfügung. Einzelne Dateien oder Ausdrucke aus diesem Angebot können zusammen mit diesen Nutzungsbedingungen und den korrekten Herkunftsbezeichnungen weitergegeben werden.

Das Veröffentlichen von Bildern in Print- und Online-Publikationen ist nur mit vorheriger Genehmigung der Rechteinhaber erlaubt. Die systematische Speicherung von Teilen des elektronischen Angebots auf anderen Servern bedarf ebenfalls des schriftlichen Einverständnisses der Rechteinhaber.

Haftungsausschluss

Alle Angaben erfolgen ohne Gewähr für Vollständigkeit oder Richtigkeit. Es wird keine Haftung übernommen für Schäden durch die Verwendung von Informationen aus diesem Online-Angebot oder durch das Fehlen von Informationen. Dies gilt auch für Inhalte Dritter, die über dieses Angebot zugänglich sind.



Peter Blake und Julian Neski

Haus nach dem Modul von 2,4 x 2,4 x 2,4 m

Maison selon le module 2,4 x 2,4 x 2,4 m
House based on the module 8'' x 8'' x 8''

Entwurf 1955, gebaut 1956

1 Ansicht von Süden. Links die gedeckte Terrasse vor dem Wohnraum. Rechts Eltern- und Gästezimmer.
Vue du sud. A gauche la terrasse couverte devant la salle de séjour. A droite chambre des parents et des hôtes.
View from the south. To the left the covered terrace in front of the living-room. To the right the rooms for the parents and guests.

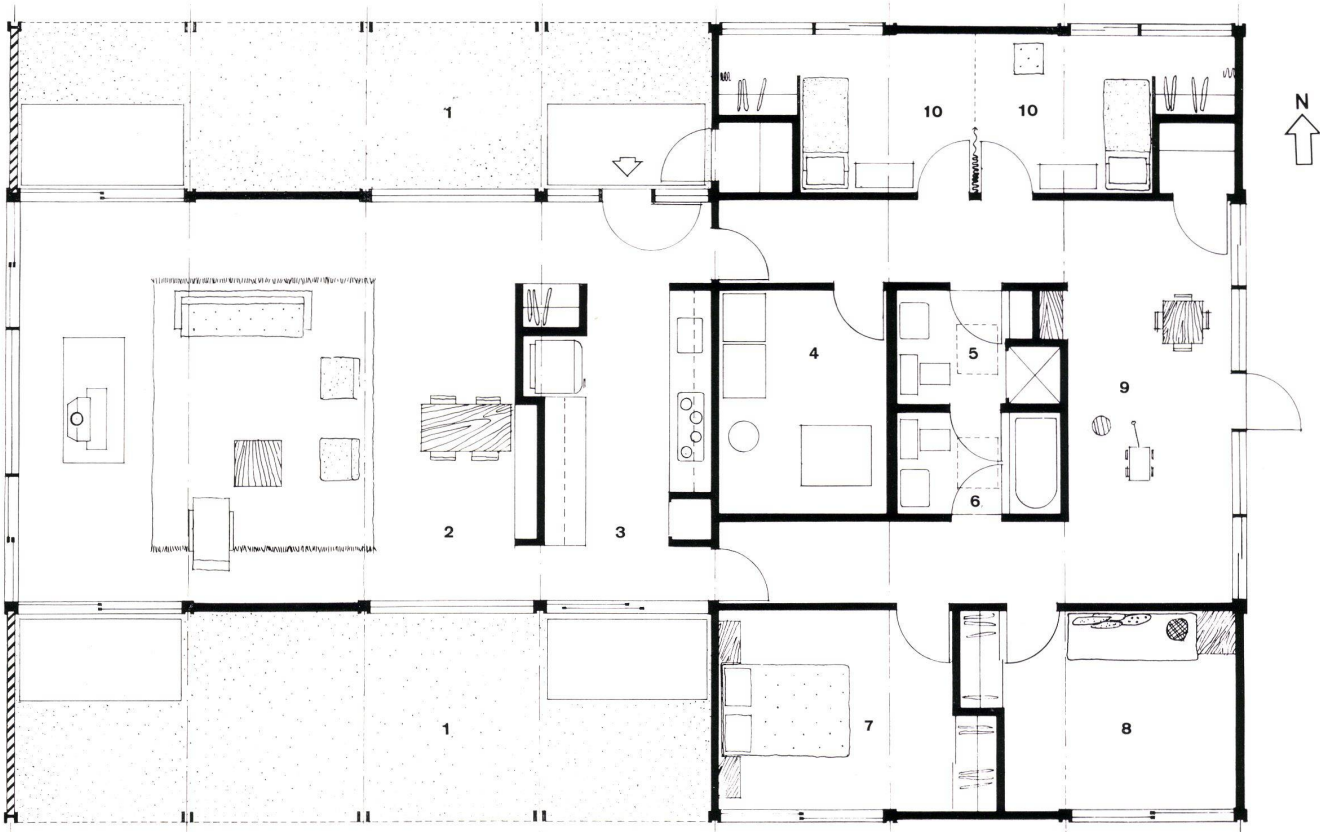
2 Grundriß 1:100.
Plan.

1 Gedeckte Terrasse/Terrasse couverte/Covered terrace
2 Wohn- und Eßraum / Salle de séjour et aire des repas / Living and dining-room
3 Küche / Cuisine / Kitchen
4 Hauswirtschaftsraum und Heizung / Economat et chauffage / Utilities room and heating
5 WC und Dusche / WC et douches / Toilet and showers
6 WC und Badezimmer / WC et salle de bain / Toilet and bathroom

7 Elternzimmer / Chambre à coucher des parents / Parents' bedroom
8 Gästezimmer / Chambre des hôtes / Guests' room
9 Kinderspielraum / Salle de jeu des enfants / Children's playroom
10 Kinderzimmer / Chambre des enfants / Nursery

3 Nordansicht.
Vue du nord.
View from the north.

4 Der Wohnraum und Ausgang zum nicht überdeckten Sitzplatz auf der Westseite.
La salle de séjour et la sortie sur la terrasse non-couverte du côté ouest.
The living-room and the exit to the open terrace on the west.





3

Das Haus in Pound Ridge, 80 km von New York, ist auf einem dreidimensionalen Raster von 2,4x2,4x2,4 m aufgebaut. Weder funktionelle noch ästhetische Überlegungen führten zur Wahl dieser Maßeinheit; entscheidend war vielmehr ein praktischer Grund: es wurden Glasschiebetüren von 2,4 x 2,4 m Größe verwendet, die man auf dem Baumarkt als vorfabrizierte Standardelemente kaufen kann.

Die Wohn- und Schlafräume sind um einen Installationskern herum gebaut. Die Räume dieses inneren Kerns (Küche, WC, Badezimmer, Heizung, Hauswirtschaftsraum) werden durch Oberlichter belichtet. Von der

Küche aus überblickt man alle Zugänge, die zum Wohnraum und von diesem zum Schlaftteil führen.

In dem Haus wohnt ein junges Ehepaar mit zwei Kindern. Der Schlaftteil ist vom Wohnraum deutlich getrennt. Das Kinderspielzimmer liegt vom Wohnzimmer entfernt. Die beiden Kinderzimmer, die durch eine Faltschleuse voneinander geschieden sind, können zu einem Raum verbunden werden.

Das vom Wohnraum entfernt liegende Kinderspielzimmer besitzt einen direkten Ausgang ins Freie. Vor dem Wohnraum auf der Südseite und auf der Nordseite liegen gedeckte

Sitzplätze, eine Anordnung, die außerordentlich angenehm ist: je nach Witterung kann der wärmere Südplatz oder der kühlere Nordplatz gebraucht werden, und immer ist der Durchblick durch die verschiedenen Raumfolgen gewährleistet. Ein Ausgang auf der Westseite führt vom Wohnraum direkt in den Garten und unter die schattenspendenden Bäume.

Die besondere Bauweise des Hauses erlaubt eine Erweiterung auf der Ostseite je im Abschnitt von 2,4 m.

Die H-förmigen Stützen des Holzskelettes bestehen aus »Flanschen« von 5 x 20 cm, die Stege sind 5 x 10 cm groß. üe



4