

Objektyp: **Advertising**

Zeitschrift: **Bauen + Wohnen = Construction + habitation = Building + home : internationale Zeitschrift**

Band (Jahr): **14 (1960)**

Heft 8: **Industriebau = Bâtiments industriels = Industrial buildings**

PDF erstellt am: **24.09.2024**

Nutzungsbedingungen

Die ETH-Bibliothek ist Anbieterin der digitalisierten Zeitschriften. Sie besitzt keine Urheberrechte an den Inhalten der Zeitschriften. Die Rechte liegen in der Regel bei den Herausgebern. Die auf der Plattform e-periodica veröffentlichten Dokumente stehen für nicht-kommerzielle Zwecke in Lehre und Forschung sowie für die private Nutzung frei zur Verfügung. Einzelne Dateien oder Ausdrucke aus diesem Angebot können zusammen mit diesen Nutzungsbedingungen und den korrekten Herkunftsbezeichnungen weitergegeben werden. Das Veröffentlichen von Bildern in Print- und Online-Publikationen ist nur mit vorheriger Genehmigung der Rechteinhaber erlaubt. Die systematische Speicherung von Teilen des elektronischen Angebots auf anderen Servern bedarf ebenfalls des schriftlichen Einverständnisses der Rechteinhaber.

Haftungsausschluss

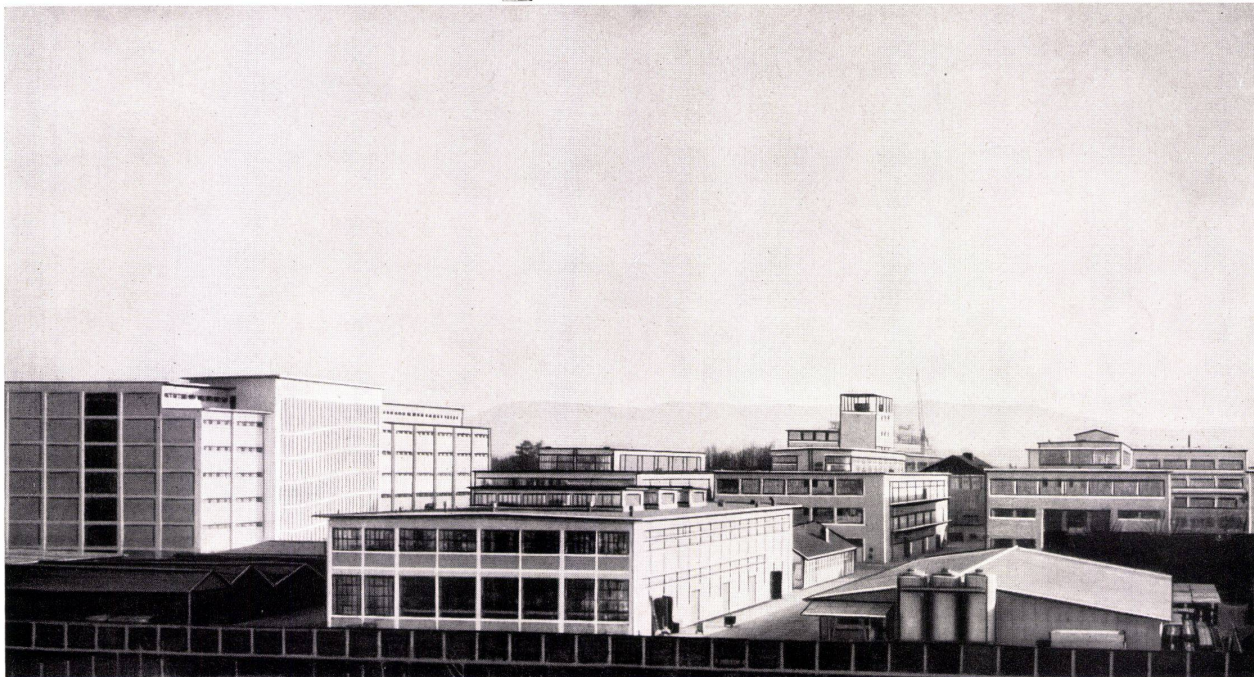
Alle Angaben erfolgen ohne Gewähr für Vollständigkeit oder Richtigkeit. Es wird keine Haftung übernommen für Schäden durch die Verwendung von Informationen aus diesem Online-Angebot oder durch das Fehlen von Informationen. Dies gilt auch für Inhalte Dritter, die über dieses Angebot zugänglich sind.

Koller

Metallfassaden
Metallfenster
Mobile Trennwände
Lamellenstoren
Beschlage

Metallbau Koller AG
Basel Holestrasse
Telephon 061-38 29 77

Hoffmann-La Roche in Basel



projekt wett bewerb

Das Initiativkomitee fur den Saalbau Nidau, handelnd mit Ermachtigung und Unterstutzung der Einwohnergemeinde Nidau, eroffnet einen allgemeinen Projektwettbewerb fur einen Saalbau in Verbindung mit der Stadtgestaltung Nidau. Teilnahmeberechtigt sind alle Architekten und Baufachleute der Amtsbezirke Nidau und Biel, sowie solche, die ehemals in Nidau ansassig waren.

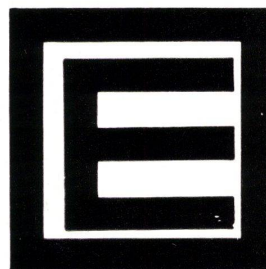
Frist fur die Fragestellung:
15. September 1960.
Einlieferungstermin:
31. Januar 1961.
Fur die Pramiiierung von 5-6 Preisen stehen dem Preisgericht Fr. 12000.- und fur Ankufe Fr. 3000.- zur Verfugung. Die Unterlagen konnen beim Bauinspektorat Nidau, Weyerermattstrasse 4, gegen Bezahlung einer Depotgebuhr von Fr. 40.- bezogen werden.

Initiativkomitee
fur den Saalbau Nidau.

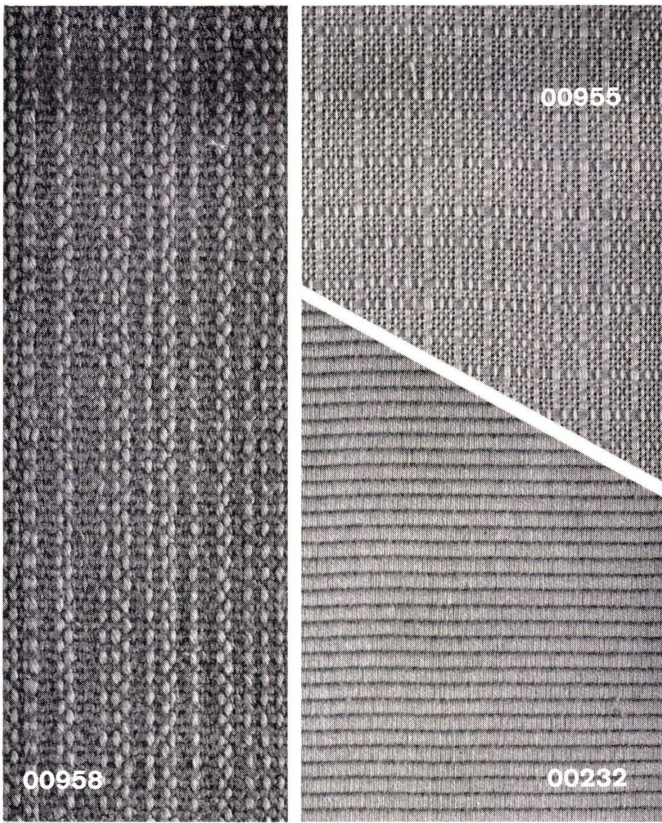
Euboolithwerke AG Olten

Gegrundet 1898
Telefon 062 / 5 23 35

Fur Industriebauten empfehlen wir unsere bewahrten
«Euboolith»-Steinholz-
Fuboden
«Dermas»-Steinholz-
Fuboden
«Maxidur»-
Hartbetonbelage



Filialen in:
Zurich Tel. 051/25 00 73
St. Gallen Tel. 071/24 12 26
Basel Tel. 061/24 16 80
Bern Tel. 031/ 9 11 29



00233

00957

Neue Uni Dekorations-Stoffe

zeitlos
elegant
modern

Schoop

**Schauräume in
Zürich Basel Bern
Lausanne Lugano**

00956

für Ebikon Fr. 90.–, das heißt die Gemeinde gehört zu den finanzschwachen Nachbargemeinden.

Nach diesem Exkurs stellen wir abschließend fest:

In vorgenannter Regionalplanung ist nun die Region als ein Ganzes, Zusammenhängendes geplant worden. Damit wird auch ersichtlich, wie wichtig die Allmend für Veranstaltungen aller Art und auch als öffentlicher Tummelplatz nicht nur für die Stadt, sondern auch für die Region ist. In jeder Stadt sollte ein geeignetes Gebiet vorhanden sein, wo sich die Bevölkerung unorganisiert, lediglich im Rahmen von Sitte und Anstand, aber frei von tausend Verböten ergehen kann. Umgekehrt läßt sich auch der innige Zusammen-

hang zwischen den Vororten und Vorstädten – Emmen und Kriens sind bereits in die Größenordnung von Städten ausgewachsen – und der Stammstadt unschwer erkennen, besonders aber auch im Hinblick auf die künftige Entwicklung, welche die engern Grenzen der Stadt, auch wenn es sich um städtische Wohnbevölkerung handelt, mehr und mehr überschreiten hilft. Nun hat aber gerade die Verteilung der Industrie auf die Vororte deren Selbständigkeit gestärkt, und die Industrien selbst bleiben im engern Kontakt mit dem anliegenden Arbeitsmarkt, so daß eine solche Entwicklung, wenn sie nicht dem Zufall überlassen bleibt, für alle Beteiligten nur Vorteile bietet.

Eugen Zumsteg

Die neuen Werkanlagen

Ausgangslage

Die Aufzüge- und Elektromotorenfabrik Schindler & Cie. AG. wurde 1874, in der Frühzeit der schweizerischen Industriegeschichte, gegründet. Bis zum Jahre 1945 entwickelte sich das Unternehmen langsam aber stetig zu einer mittelgroßen Maschinenfabrik. Die Belegschaft umfaßte damals rund tausend Arbeiter und Angestellte.

Seit Kriegsende setzte, getragen von einer weitsichtigen und initiativen Geschäftsleitung und begünstigt durch gute Absatzmöglichkeiten seiner Erzeugnisse im In- und Ausland, eine rasche Entwicklung ein. Diese brachte nebst der Vergrößerung der Mutterwerke vorerst den Ausbau von vorhandenen und die Neugründung weiterer Tochterwerke in der Schweiz, Europa und Übersee, so daß heute in der Schweiz 4500 und im Ausland 3000 Arbeitnehmer beschäftigt werden.

1950/51 zeigte sich klar, daß trotz Heranzug letzter Platzreserven die Leistungsfähigkeit des Mutterwerkes rasch einer endgültigen Grenze zustrebte. Eingeeengt zwischen zwei Bahnlinien, Straße und Reuß bestanden keine organischen Erweiterungsmöglichkeiten mehr.

Die Notwendigkeit einer stets intensiveren Ausnützung vorhandener Räumlichkeiten und die notwendig gewordene Verlegung der Speditionsabteilung und einiger Lager und Hilfsbetriebe sowie der fehlende Bahnanschluß verursachten zusätzliche Umtriebe, Kosten und erschwerten die Arbeitssteuerung.

In Anbetracht dieser Lage und in vorausschauender Beurteilung der langfristigen Bedürfnisse faßte die Geschäftsleitung 1951 den Entschluß, das ganze Mutterwerk vom bisherigen Standort, der «Senti-matt» in Luzern, an einen neuen geeigneten Standort zu verlegen.

Programm und Fabrikationsart

Das Fabrikationsprogramm der neuen Werkanlage hatte zu umfassen:

Aufzüge: Personenaufzüge, Warenaufzüge; sämtliche zugehörigen Teile: Kabinen, Schachtteile, Getriebe, Motoren und Apparate; Motoren- und Maschinenbau für Industriezwecke: Wechselstrommotoren, Gleichstrommotoren, Frequenzumformergruppen, Ward-Leonard-Antriebe, Generatoren; Elektronische Steuerungen für Aufzugsanlagen und verschiedenste in-

dustrielle Zwecke;

Antriebe und Steuerungen für Krananlagen;

Fahrtreppen.

Die Herstellung der meisten Produkte erfolgt in zwei Stufen, der serienweisen Detailfabrikation und Vormontage und der kommissionsweisen Endmontage in Kleinserie- oder Einzelfertigung. Eine grundsätzliche Änderung dieses der Verkaufs- und Programmpolitik angepaßten Fabrikationsverfahren war auch für das neue Werk nicht vorgesehen.

Die Mehrzahl der Produkte sind materialintensiv. Die Materialkosten betragen zwischen 40 und 60 Prozent, die direkten Löhne zwischen 10 und 20 Prozent der Herstellkosten. Das neue Werk sollte im ersten Ausbauzustand Arbeitsplätze für eine Totalbelegschaft von rund 2000 Personen bieten und hatte zu umfassen: Fabrikgebäude, Räume zur Aufnahme der ausgedehnten Lager von Rohmaterialien und Halbfabrikaten, Bürogebäude, Kesselhaus für Heizung und technische Wärme, Wohlfahrtshaus für die Verpflegung der Belegschaft.

Standortwahl, Grundsätze der Planung

Die Wahl des geeigneten Standorts bildete eine Frage erster Rangordnung; dieser sollte folgende Ansprüche möglichst optimal erfüllen: Geeignete topographische und geologische Beschaffenheit des Baugrundes für einen Industriebau. Genügend Land zu tragbaren Preisen, um die räumliche Expansion des Unternehmens an dieser neuen Lage auf lange Zeit sicherzustellen.

Vorhandene oder günstige Voraussetzungen zur Erstellung eines Bahnanschlusses für die Zufuhr von Rohmaterial und Halbfabrikaten und die Abfuhr der Fertigfabrikate. Geeignete Zufahrtsstraßen. Ausreichende Versorgung mit elektrischer Energie und Wasser.

Nicht allzuweit entfernte (angestammte) Wohngebiete der Arbeiter und Angestellten sollten vom neuen Standort mit günstigen Verkehrsbedingungen und -mitteln zu erreichen sein.

Von den anfänglich drei Standortprojekten wurde nach sorgfältigem Studium das Projekt «Ebikon» gewählt und verwirklicht. Das Areal liegt zwischen SBB-Linie und Kantonsstraße Luzern-Zürich, etwa einen Kilometer außerhalb des Dorfes Ebikon. Es umfaßt bei einer Breite von rund 200 Metern zwischen Bahn-