

Objektyp: **Advertising**

Zeitschrift: **Bauen + Wohnen = Construction + habitation = Building + home : internationale Zeitschrift**

Band (Jahr): **14 (1960)**

Heft 2: **Geschäftshäuser = Immeubles commerciaux = Commercial buildings**

PDF erstellt am: **24.09.2024**

Nutzungsbedingungen

Die ETH-Bibliothek ist Anbieterin der digitalisierten Zeitschriften. Sie besitzt keine Urheberrechte an den Inhalten der Zeitschriften. Die Rechte liegen in der Regel bei den Herausgebern. Die auf der Plattform e-periodica veröffentlichten Dokumente stehen für nicht-kommerzielle Zwecke in Lehre und Forschung sowie für die private Nutzung frei zur Verfügung. Einzelne Dateien oder Ausdrucke aus diesem Angebot können zusammen mit diesen Nutzungsbedingungen und den korrekten Herkunftsbezeichnungen weitergegeben werden. Das Veröffentlichen von Bildern in Print- und Online-Publikationen ist nur mit vorheriger Genehmigung der Rechteinhaber erlaubt. Die systematische Speicherung von Teilen des elektronischen Angebots auf anderen Servern bedarf ebenfalls des schriftlichen Einverständnisses der Rechteinhaber.

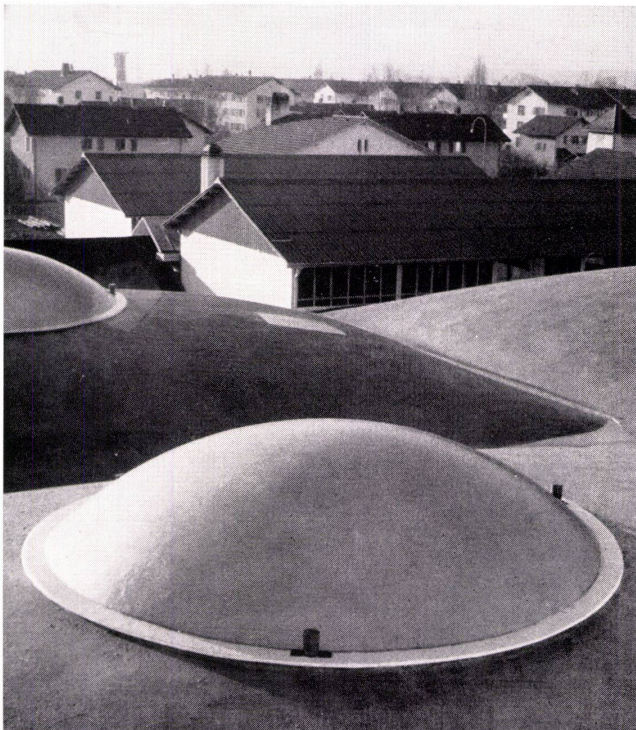
Haftungsausschluss

Alle Angaben erfolgen ohne Gewähr für Vollständigkeit oder Richtigkeit. Es wird keine Haftung übernommen für Schäden durch die Verwendung von Informationen aus diesem Online-Angebot oder durch das Fehlen von Informationen. Dies gilt auch für Inhalte Dritter, die über dieses Angebot zugänglich sind.

BAG TURGI

**Projektierung und Lieferung
der Beleuchtung
für Industriebauten
Büro- und Verwaltungsgebäude
Lagerhäuser**

**BAG Bronzewarenfabrik AG
Turgi AG
Telefon 056 3 11 11**



besonders geeignet für Fabrikhallen
Treppenhäuser
Garagen
Schulhäuser
Hotels usw.

transparente Überdachung jeder Art und Form

Großlichtkuppeln

System ISLER, dipl. Ing., Burgdorf

das moderne Bauelement

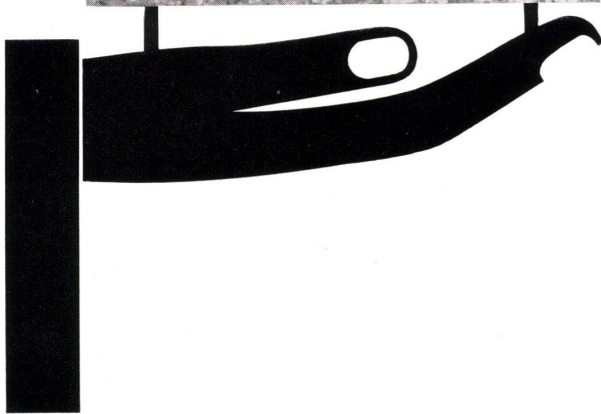
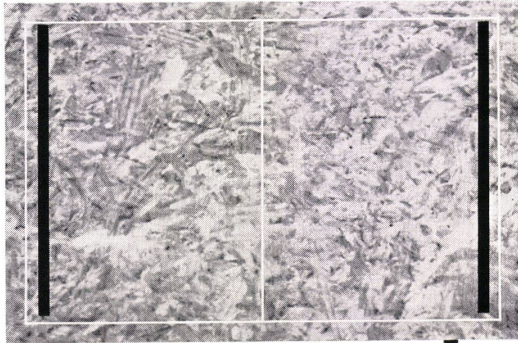
- sehr gute Lichtdurchlässigkeit
- optimale Lichtdiffusion
- blendfrei
- leicht
- unzerbrechlich
- stabil auch für Schneelasten
- nahtlos, absolut dicht
- einfach und doppelwandig

Fabrikation und Verkauf

Eschmann AG Thun

Kunststoffverarbeitung Tel. 033/29191

es liegt
auf der Hand . . .



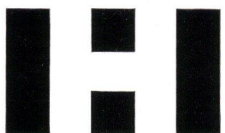
daß sich Homoplax im **Möbelbau** besonders gut durchgesetzt hat. Dank seinen **Vorteilen**:
gleichbleibende, hohe Qualität durch ständige, genaue Überwachung im Werk,
Homoplax läßt sich hobeln und allseitig gut bearbeiten, die feinspänig geschlossene Oberfläche ergibt vorzügliche Furnierflächen, weder Kürschner noch Furnierisse, auch beim dünnsten Edelfurnier kein Absperren notwendig, selbst bei hochglanzpolierten Flächen kein Durchzeichnen, kein Schwinden und Wachsen auch bei ungünstigen klimatischen Verhältnissen,
keine Dickendifferenz und daher schneller Zusammenbau.

Homoplax hilft Ihnen sparen und macht Sie leistungsfähig:
kurze Fertigungszeiten = geringere Lohnkosten
rasche Verarbeitung = termingerechte Ablieferung
sichere Bearbeitung = weder Ausschuß noch Reparaturen
3 Plattentypen = für jeden Verwendungszweck die preisgünstigste Platte
minimaler Verschnitt = günstiges Maß und Wiederverwendung der Abschnitte

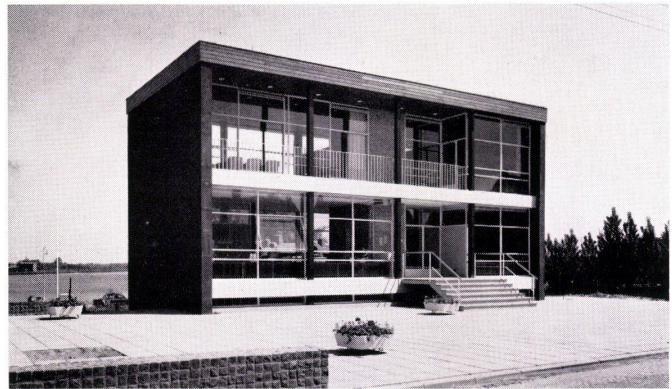
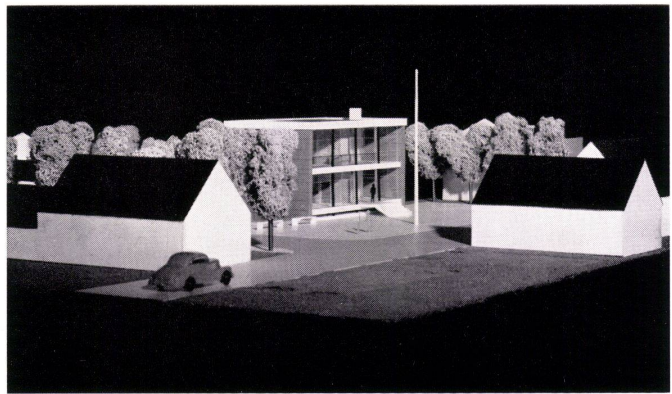
Bündner Spanholz **Homoplax**

Bei der dicken Deckschicht besteht keine Gefahr des Durchschleifens oder Durchhobelns und selbst wenn dies einmal vorkommt, so entsteht daraus kein wesentlicher Nachteil, da auch die Mittelschicht nur Flachspäne aufweist.

Verlangen Sie eine kostenlose und unverbindliche Beratung durch unseren technischen Dienst. (Dieser steht Ihnen mit seiner reichen Erfahrung gerne zur Lösung von speziellen Problemen zur Verfügung.)



Spanplattenwerk Fideris Aktiengesellschaft, Fideris-Station GR
Tel. 081 - 5 44 63

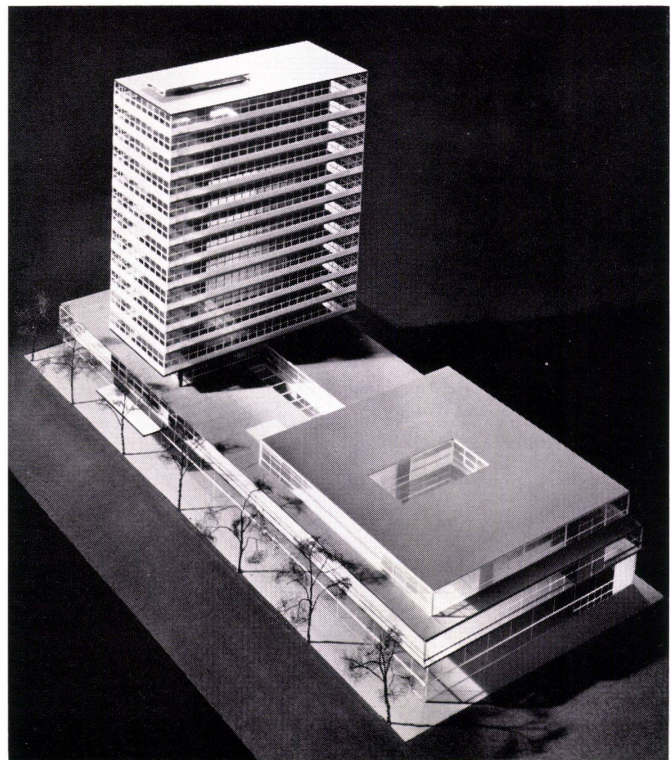


Jos und Leo de Jonge

Gemeindefhaus in Heerjansdam

Das Gemeindefhaus steht in einem holländischen Bauerndorf hinter einem Deich der Oude Maas. Hinter

dem Deich liegt ein Binnenwasser, das durch einen früheren Deichbruch entstanden ist. Zwischen diesem kleinen See und dem Deich ist Land aufgeschüttet worden. Zum Teil auf der Aufschüttung und zum Teil auf dem Deich steht das Gemeindefhaus.



Gollins, Melvin und Ward

Gloucester House in London

Mit dem Bau des Geschäfts- und Bürohauses ist vor kurzem begonnen worden.