

Wohn- und Geschäftsgebäude in Lima

Autor(en): **[s.n.]**

Objektyp: **Article**

Zeitschrift: **Bauen + Wohnen = Construction + habitation = Building + home : internationale Zeitschrift**

Band (Jahr): **14 (1960)**

Heft 2: **Geschäftshäuser = Immeubles commerciaux = Commercial buildings**

PDF erstellt am: **22.09.2024**

Persistenter Link: <https://doi.org/10.5169/seals-330304>

Nutzungsbedingungen

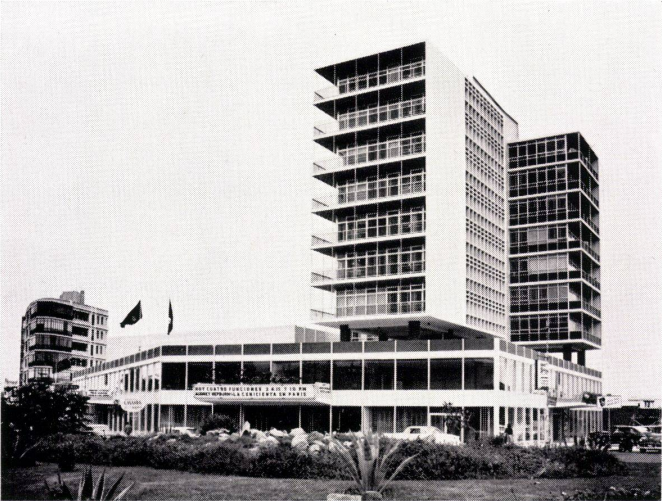
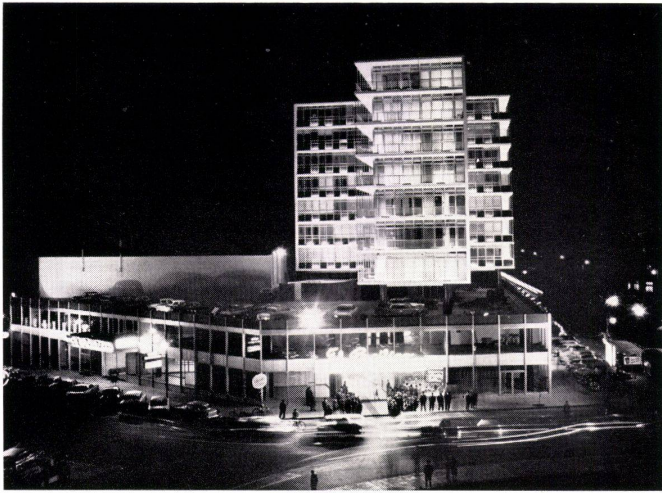
Die ETH-Bibliothek ist Anbieterin der digitalisierten Zeitschriften. Sie besitzt keine Urheberrechte an den Inhalten der Zeitschriften. Die Rechte liegen in der Regel bei den Herausgebern.

Die auf der Plattform e-periodica veröffentlichten Dokumente stehen für nicht-kommerzielle Zwecke in Lehre und Forschung sowie für die private Nutzung frei zur Verfügung. Einzelne Dateien oder Ausdrucke aus diesem Angebot können zusammen mit diesen Nutzungsbedingungen und den korrekten Herkunftsbezeichnungen weitergegeben werden.

Das Veröffentlichen von Bildern in Print- und Online-Publikationen ist nur mit vorheriger Genehmigung der Rechteinhaber erlaubt. Die systematische Speicherung von Teilen des elektronischen Angebots auf anderen Servern bedarf ebenfalls des schriftlichen Einverständnisses der Rechteinhaber.

Haftungsausschluss

Alle Angaben erfolgen ohne Gewähr für Vollständigkeit oder Richtigkeit. Es wird keine Haftung übernommen für Schäden durch die Verwendung von Informationen aus diesem Online-Angebot oder durch das Fehlen von Informationen. Dies gilt auch für Inhalte Dritter, die über dieses Angebot zugänglich sind.



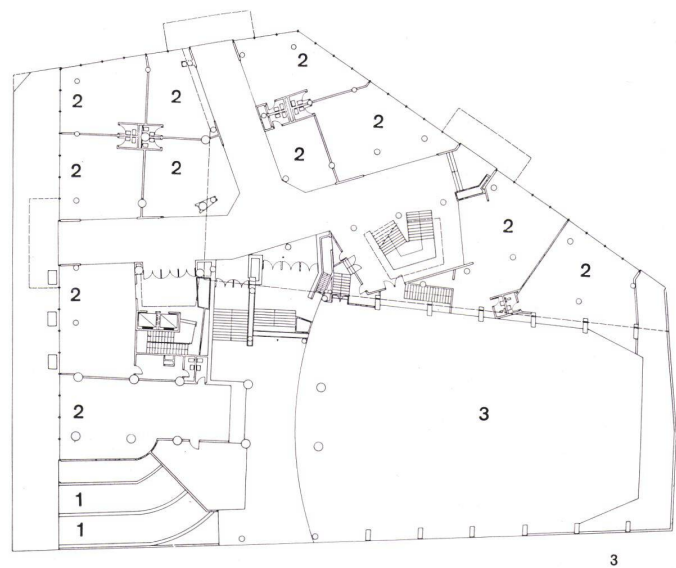
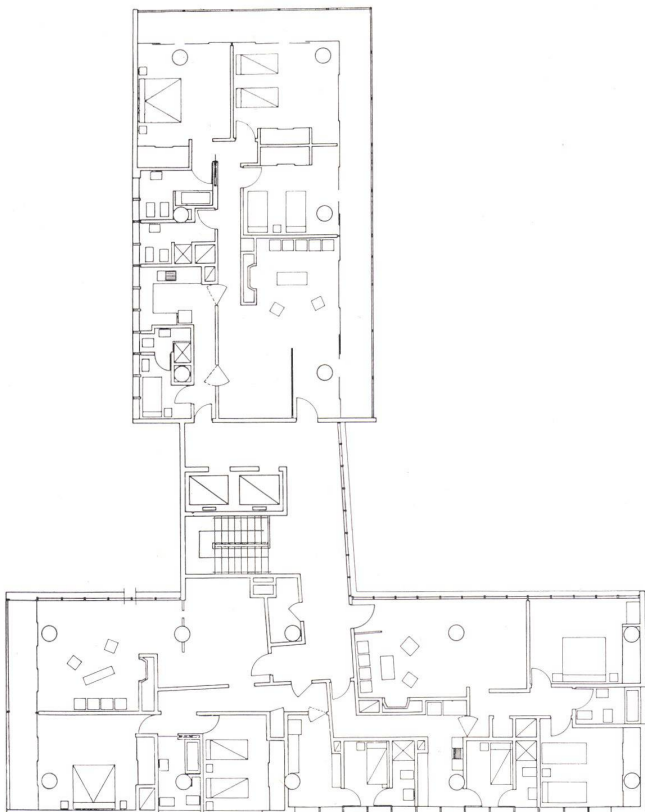
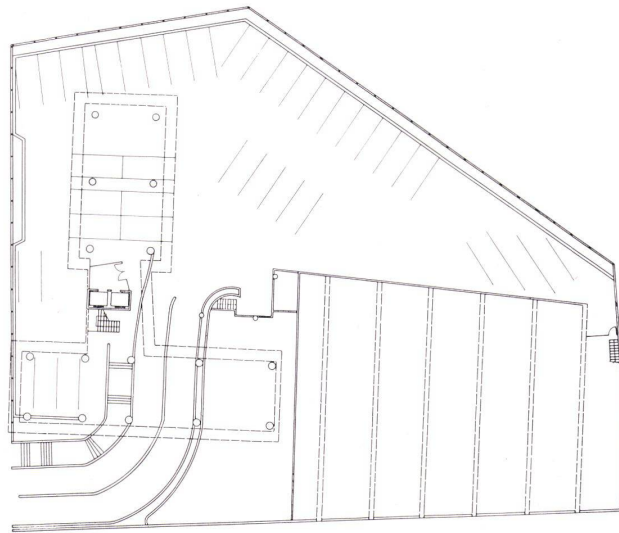
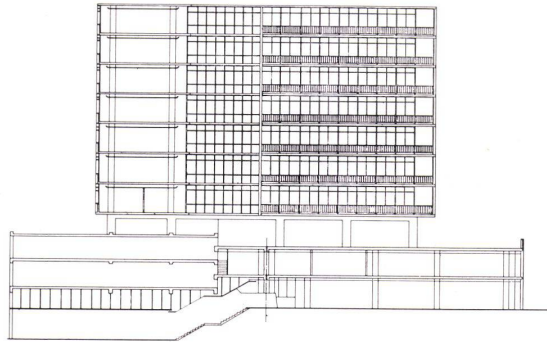
S. de Osma

Wohn- und Geschäftsbau in Lima

Das Gebäude steht auf einem Grundstück neben dem Park von Millaflores. Im Sockelgeschoß befinden sich Läden und ein Restaurant, im Kern des Sockelgeschosses ein Kino. Ein Teil der Terrasse des

Sockelgeschosses dient als Parkplatz. Im achtgeschossigen Hochhaus, das vom Sockelgeschoß abgehoben ist, sind eine Vierzimmer- und je zwei Dreizimmerwohnungen. Das Pfeilersystem und die Grundrisse stimmen miteinander nicht überein, die Anordnung der Wohnungsgrundrisse ist ungewohnt, und ihre Qualität entspricht nicht jener der Fassade.

g



1 Querschnitt 1:700

2 Terrasse über dem Sockelgeschoß mit den Parkplätzen 1:700

3 Erdgeschoß 1:700

1 Rampe, Auffahrt zur Terrasse

2 Laden

3 Kino

4

Wohngeschoß 1:300