

Versuchshaus aus vorfabrizierten Stahlteilen in Palo Alto, Kalifornien = Prototype de maison en éléments métalliques préfabriqués à Palo Alto, Californie = Experimental house for prefabricated steel elements in Palo Alto, California

Autor(en): **Zietzschmann, Ernst**

Objektyp: **Article**

Zeitschrift: **Bauen + Wohnen = Construction + habitation = Building + home : internationale Zeitschrift**

Band (Jahr): **11 (1957)**

Heft 12

PDF erstellt am: **26.09.2024**

Persistenter Link: <https://doi.org/10.5169/seals-329620>

Nutzungsbedingungen

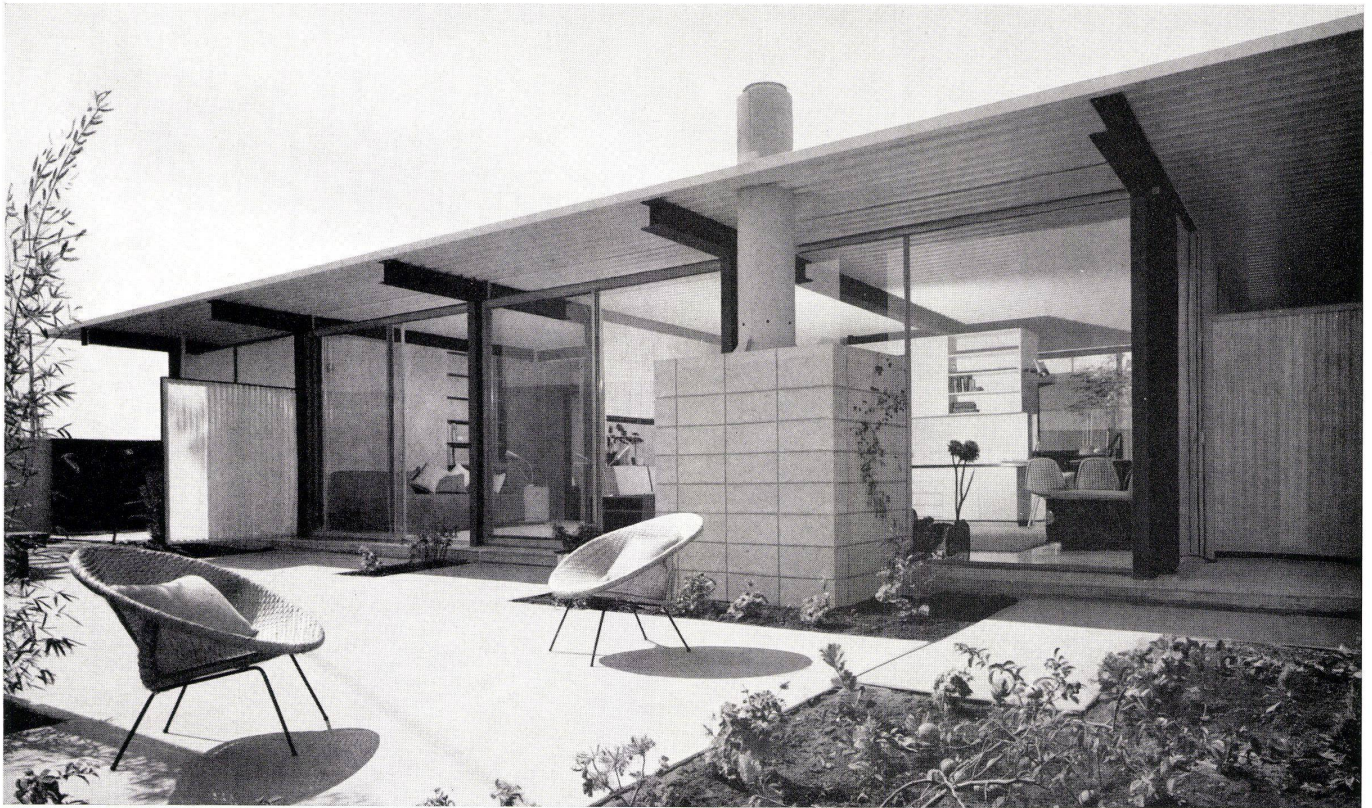
Die ETH-Bibliothek ist Anbieterin der digitalisierten Zeitschriften. Sie besitzt keine Urheberrechte an den Inhalten der Zeitschriften. Die Rechte liegen in der Regel bei den Herausgebern.

Die auf der Plattform e-periodica veröffentlichten Dokumente stehen für nicht-kommerzielle Zwecke in Lehre und Forschung sowie für die private Nutzung frei zur Verfügung. Einzelne Dateien oder Ausdrucke aus diesem Angebot können zusammen mit diesen Nutzungsbedingungen und den korrekten Herkunftsbezeichnungen weitergegeben werden.

Das Veröffentlichen von Bildern in Print- und Online-Publikationen ist nur mit vorheriger Genehmigung der Rechteinhaber erlaubt. Die systematische Speicherung von Teilen des elektronischen Angebots auf anderen Servern bedarf ebenfalls des schriftlichen Einverständnisses der Rechteinhaber.

Haftungsausschluss

Alle Angaben erfolgen ohne Gewähr für Vollständigkeit oder Richtigkeit. Es wird keine Haftung übernommen für Schäden durch die Verwendung von Informationen aus diesem Online-Angebot oder durch das Fehlen von Informationen. Dies gilt auch für Inhalte Dritter, die über dieses Angebot zugänglich sind.



Versuchshaus aus vorfabrizierten Stahlteilen in Palo Alto, Kalifornien

Prototype de maison en éléments métalliques
préfabriqués à Palo Alto, Californie
Experimental house for prefabricated steel
elements in Palo Alto, California

Architekt: Raphael S. Soriano,
San Franzisko

Gesamtansicht von Süden, links der Schlaftteil, in der Mitte das Wohnzimmer mit dem Cheminée, rechts die Autogarage.

Vue d'ensemble prise du sud; à gauche la partie de nuitage, au milieu la salle de séjour avec cheminée, à droite le garage.

View from the south, to the left bedroom unit, center living-room with fireplace, to the right garage.

Die Bauelemente des Hauses, das Dach aus Faltblech, die sieben Stahlprofiljoche, die am Bauplatz gegossene Bodenplatte mit dem Cheminée. Links Ausbauelemente, oben Wohnzimmerschrank, in der Mitte Schlafzimmerschrank, unten Küchenmöbelement; rechts vorfabrizierte Außenwandelemente, oben Schiebefenster, in der Mitte Wandelement aus Wellglasfaserplastik, unten Sperrholzwand.

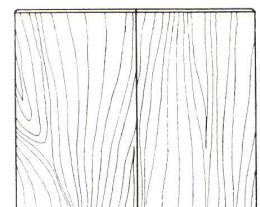
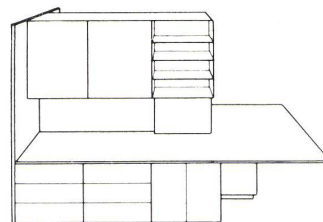
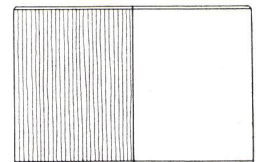
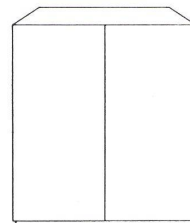
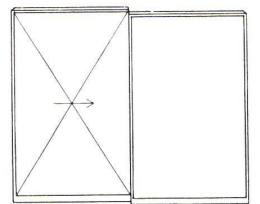
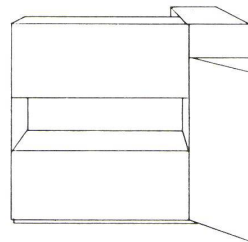
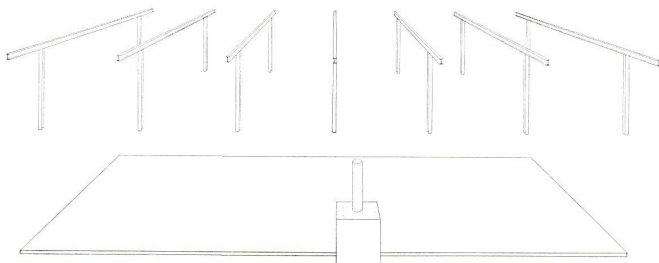
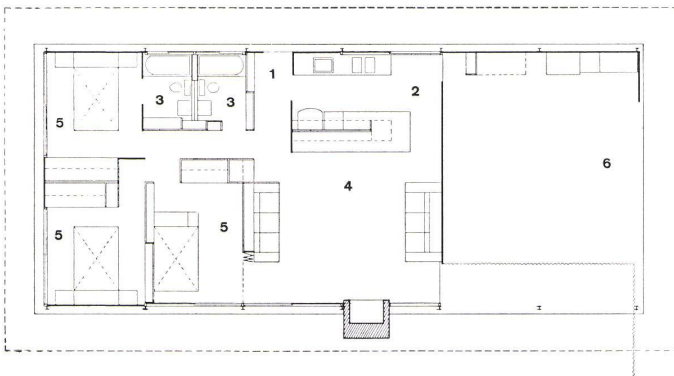
Les éléments de construction de la maison, le toit en tôle ondulée, des sept cadres en profilés d'acier, la dalle de plancher coulée sur place et la cheminée. A gauche les éléments d'agencement, en haut le placard de la salle de

séjour, au milieu celui de la chambre à coucher, en bas l'élément de meuble de cuisine; à droite des éléments préfabriqués de murs extérieurs, en haut des fenêtres coulissantes, au milieu un élément de paroi en panneaux ondulés en plastique, en bas une paroi mitoyenne en contre-plaqué.

The elements of the house, steel roof decking, the 7 rigid steel frames the slab and fireplace (site built). To the left, prefabricated storage units; above, living room storage unit; in the center, bedroom storage unit; below, kitchen-dining counter unit; to the right prefabricated exterior walls; above sliding glass doors; in the center corrugated plastic panels, below plywood panels.

Grundriß / Plan 1: 200

- 1 Eingang / Entrée / Entrance
- 2 Küche / Cuisine / Kitchen
- 3 Bad mit WC / Bains et WC / Bath and WC
- 4 Wohnraum mit Cheminée / Salle de séjour avec cheminée / Living-room with fireplace
- 5 Schlafzimmer / Chambres à coucher / Bedrooms
- 6 Garage





Wohnzimmer mit Cheminée und Blick gegen den Gartensitzplatz.
 Salle de séjour avec cheminée, et vue sur le séjour au jardin.
 Living-room with fireplace and view toward the garden terrace.

Wohnzimmer, Blick gegen Küchenwand mit Schrank und Eßplatz.
 Salle de séjour avec vue sur la paroi de la cuisine avec placard et coin des repas.
 Living-room, view toward kitchen cupboards and dining nook.



1

Kinderzimmer.
Chambre d'enfant.
Childrens room.

2

Küche, links Arbeitsmöbel, rechts Kühl- und Wärmeschrank sowie Eßplatz.

Cuisine: à gauche meuble de travail, à droite armoire frigorifique et thermique, ainsi que coin des repas.

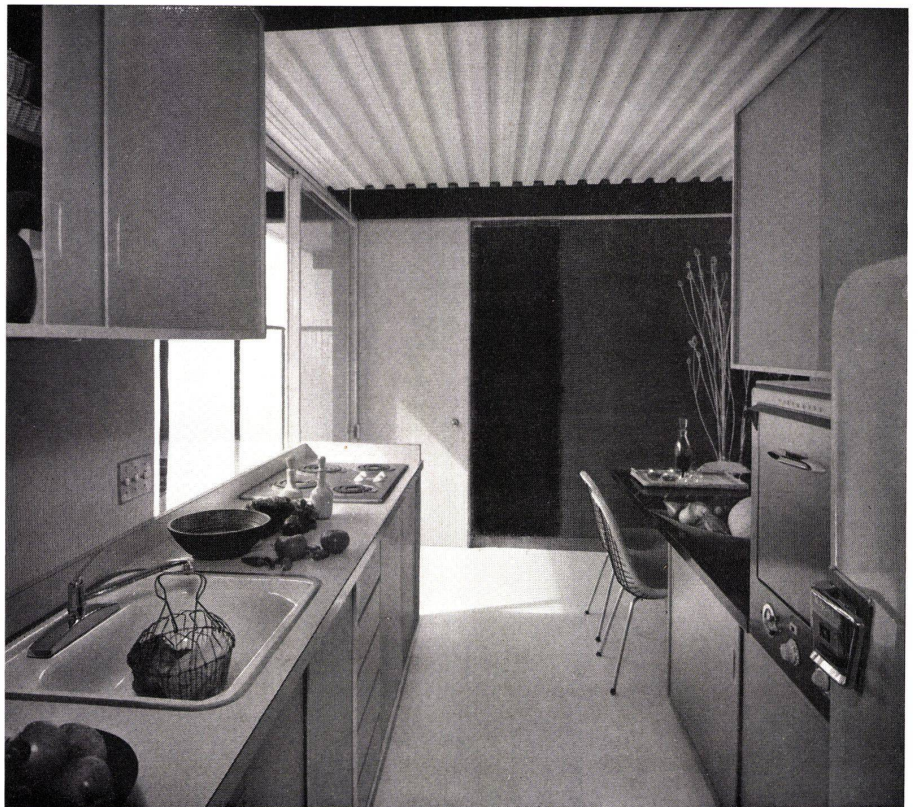
Kitchen, left working place, right cooling and heating box and dining nook.



Wie weit entfernt von schemamäßigem Bauen ein fähiger Architekt eine ungewohnte Aufgabe lösen kann — Bau eines Versuchshauses aus vorfabrizierten Stahlelementen — zeigt dieses kleine Beispiel eines kürzlich in Kalifornien fertiggestellten Wohnhauses. Das Haus besteht bis auf wenige Installationsteile völlig aus vorfabrizierten Teilen.

Auf dem Bauplatz wurde eine 1500 Quadratfuß große Eisenbetonplatte gegossen. Darauf wurden sieben Joche aus Leichtstahl-I-Profilen gestellt und eingegossen. Auf dieses Joch legt sich eine aus Falblech bestehende, mit Glaswolle isolierte Dachscheibe. Drei Typen von Wandelementen bilden die Außenwände des Hauses: Sie bestehen aus Stahlprofilrahmen mit drei verschiedenen Füllungsmaterialien: erstens Glas als feste Fensterwand oder als Schiebetüre konstruiert, vom Boden bis zur Decke reichend; zweitens Plywood und drittens gewellte Glasfibrplastic.

Ebenso sind die Ausbauelemente vorfabriziert, nämlich Schränke, Küchenmöbel, Innenwände. Der Grundriß weist gegen Norden den Eingang, die Küche und zwei Bäder auf, gegen Westen und Süden drei kleine Schlafräume, gegen Südosten, offen zur Küche, das große Wohnzimmer, wo an einem Annexteil eines die Trennwand zur Küche bildenden Schrankes gegessen wird. Gegen Osten angebaut ergänzt eine Garage den Grundriß. Zie.



2