

Konstruktionsblätter

Objekttyp: **Appendix**

Zeitschrift: **Bauen + Wohnen = Construction + habitation = Building + home : internationale Zeitschrift**

Band (Jahr): **11 (1957)**

Heft 8

PDF erstellt am: **21.09.2024**

Nutzungsbedingungen

Die ETH-Bibliothek ist Anbieterin der digitalisierten Zeitschriften. Sie besitzt keine Urheberrechte an den Inhalten der Zeitschriften. Die Rechte liegen in der Regel bei den Herausgebern.

Die auf der Plattform e-periodica veröffentlichten Dokumente stehen für nicht-kommerzielle Zwecke in Lehre und Forschung sowie für die private Nutzung frei zur Verfügung. Einzelne Dateien oder Ausdrucke aus diesem Angebot können zusammen mit diesen Nutzungsbedingungen und den korrekten Herkunftsbezeichnungen weitergegeben werden.

Das Veröffentlichen von Bildern in Print- und Online-Publikationen ist nur mit vorheriger Genehmigung der Rechteinhaber erlaubt. Die systematische Speicherung von Teilen des elektronischen Angebots auf anderen Servern bedarf ebenfalls des schriftlichen Einverständnisses der Rechteinhaber.

Haftungsausschluss

Alle Angaben erfolgen ohne Gewähr für Vollständigkeit oder Richtigkeit. Es wird keine Haftung übernommen für Schäden durch die Verwendung von Informationen aus diesem Online-Angebot oder durch das Fehlen von Informationen. Dies gilt auch für Inhalte Dritter, die über dieses Angebot zugänglich sind.

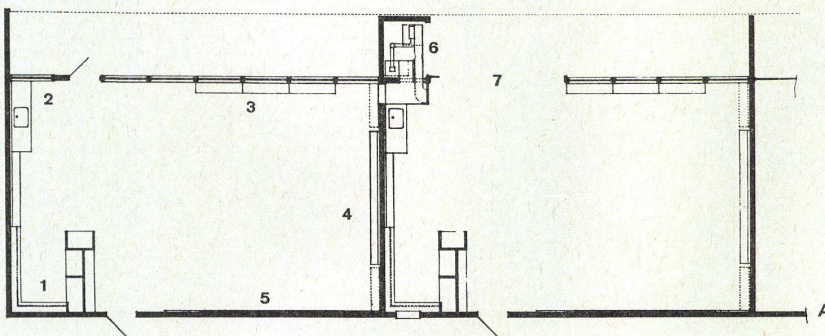
Primarschule an der Kester Avenue in Los Angeles, Kalifornien

Ecole primaire, Kester Avenue à Los Angeles, Californie
Primary School on Kester Avenue in Los Angeles, California

Architekt: Richard Neutra,
Los Angeles

A
Grundriß zweier Klassenzimmereinheiten / Plan de deux unités de classes / Plan of two classroom units 1:200

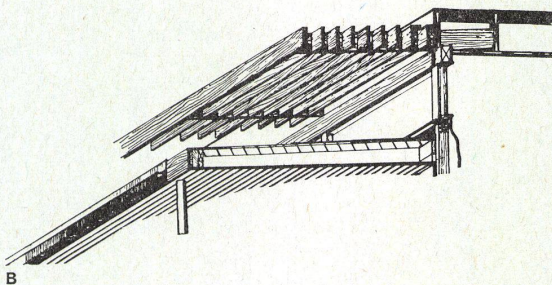
- 1 Kleiderablage / Vestiaire / Coats
- 2 Aufwassertisch / Table de lavage / Sink
- 3 Büchergestell / Rayon à livres / Book-shelf
- 4 Schrank mit Anschlagbrett / Placard avec panneau noir / Cupboard with hinged panel
- 5 Wandtafel / Tableau noir / Blackboard
- 6 Luftherhitzeranlage für beide Zimmer / Installation de chauffage de l'air pour les deux classes / Hot air heating for both rooms
- 7 Teil der Fensterwand, die geöffnet werden kann / Partie de la baie vitrée pouvant être ouverte / Part of window front which can be opened



B
Asymmetrischer Detailschnitt durch das hochliegende Fenster an der Südseite. Das Detail zeigt den Lattenrost über den Fenstern als Sonnenstoren und die Konstruktion des Vordaches über dem offenen Korridor zu den Schulzimmern.

Coupe partielle asymétrique de la fenêtre haut placée du côté sud. Le détail montre le lattes formant brise-soleil au-dessus des fenêtres, et la construction de l'avant-toit au-dessus du couloir ouvert menant aux classes.

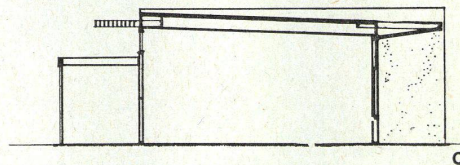
Asymmetrical detail section through the clerestory window on south side. Detail shows lath grid above windows forming a sunbreak and the construction of the canopy over the open corridor leading to the classrooms.



C
Schnitt durch ein Normalklassenzimmer. Rechts (Südseite) der offene Korridor, darüber die hoch liegenden Fenster für die Querlüftung, links das zwei Meter auskragende Vordach über der Fensterfront (Nordseite) 1:200.

Coupe d'une classe normale. A droite (côté sud) le corridor ouvert, au dessus les fenêtres haut placées pour la ventilation transversale, à gauche, l'avant-toit de deux mètres au-dessus de la façade de fenêtre (côté nord) 1:200.

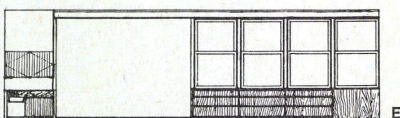
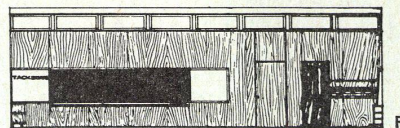
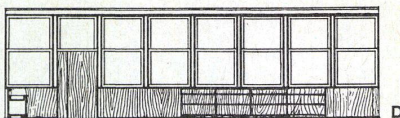
Section through a typical classroom. Right (south side) the open corridor, above the clerestory windows for cross-ventilation, left the canopy projecting two meters over the window front (north side) 1:200.



D, E, F,
Innenansichten eines Normalklassenzimmers / Vues intérieures d'une classe normale / Interior views of a typical classroom 1:200

D + E
Fensterfront mit geschlossener und geöffneter Glaswand / Façade de fenêtres avec baie vitrée fermée et ouverte / Window front with closed and open glass wall.

F
Wand gegen den Korridor mit Wandtafel, Eingangstüre und Kleiderablage / Mur donnant sur le couloir, avec tableau noir, porte d'entrée et vestiaire / Wall facing corridor with blackboard, entrance and cloakroom.



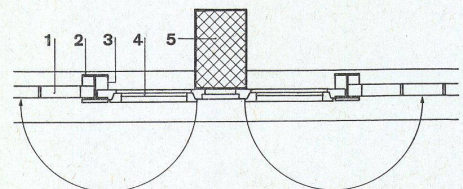
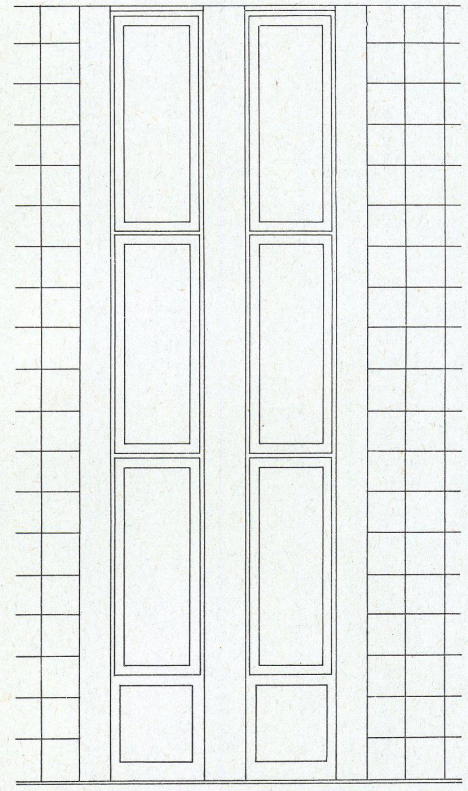
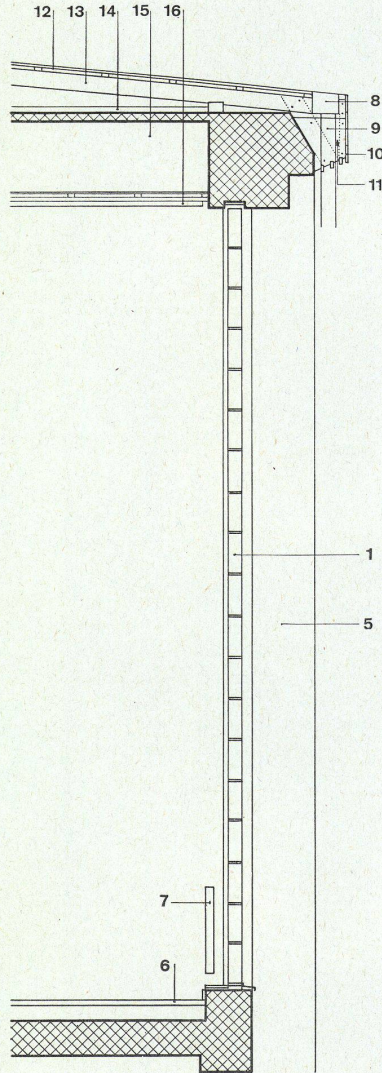
**Primarschule Steinmürli, Dietikon
(Zürich)**

Ecole primaire Steinmürli à Dietikon
(Zurich)

Steinmürli Primary School at Dietikon
(Zurich)

Architekt: Jacob Padrutt BSA/SIA,
Zürich

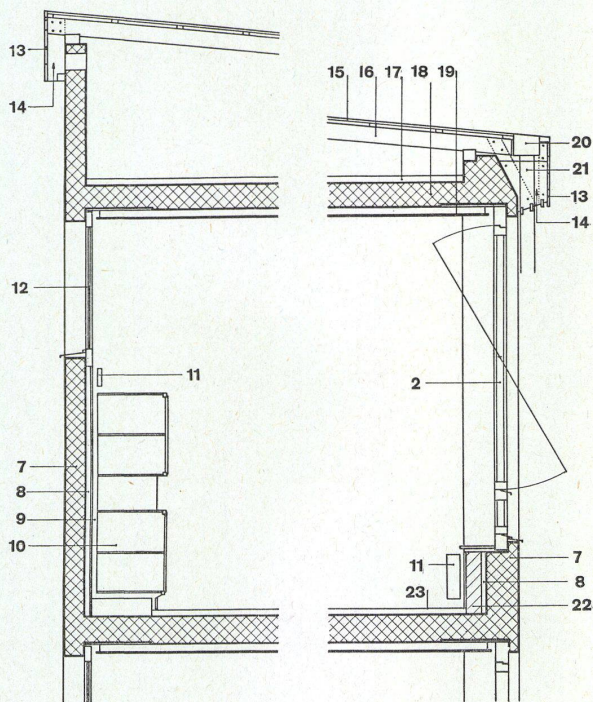
- 1 Glasbausteine / Briques de verre / Glass bricks
- 2 DIE 18
- 3 Blech / Tôle / Sheet metal
- 4 Lüftungsflügel / Battant d'aération / Casement
- 5 Sichtbeton-Pfeiler / Pilier en béton visible / Pillar of untreated concrete
- 6 Linolboden / Sol revêtu de linoléum / Linoleum floor
- 7 Radiator / Radiateur / Radiator
- 8 Kastenrinne / Gouttière / Gutter
- 9 Abfallrohr / Tuyau de décharge / Rainspout
- 10 Holzschirm / Ecran en bois / Wooden screen
- 11 Lüftung / Ventilation
- 12 Fural auf Lattenrost / Fural sur lattis de bois / Fural on lath grid
- 13 Sparren / Chevron / Rafter
- 14 Isoliermatte / Natte isolante / Insulation mat
- 15 Rohrzellendecke / Plafond cellulaire / Cavity ceiling
- 16 Akustik-Perfectaplatte auf Lattenrost / Panneau acoustique Perfekta sur lattis de bois / Perfekta acoustic panel on lath grid



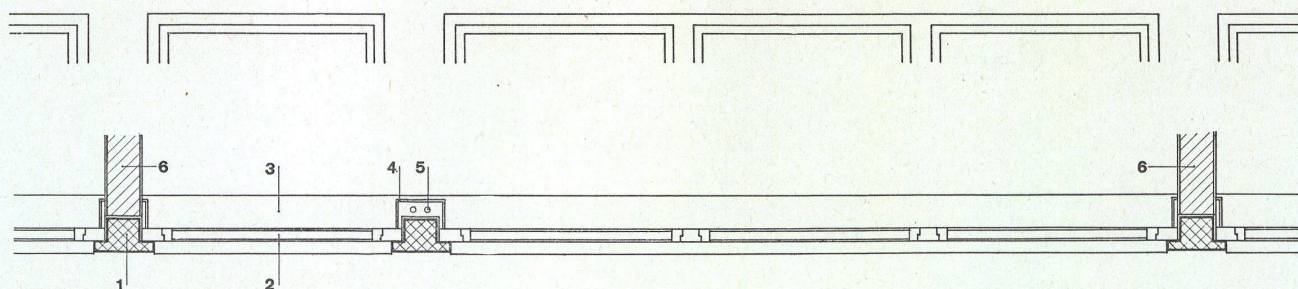
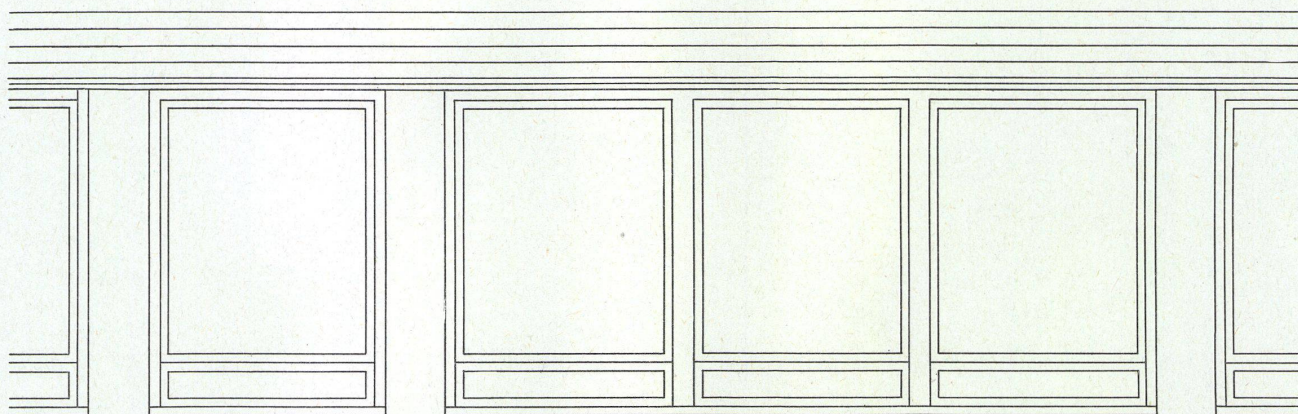
Primarschule Steinmürli, Dietikon (Zürich)

Ecole primaire Steinmürli à Dietikon (Zurich)
Steinmürli Primary School at Dietikon (Zurich)

Architekt: Jacob Padrutt BSA/SIA, Zürich



- 1 Eisenbetonpfeiler / Pilier en béton armé / Reinforced concrete pillar
- 2 Schwingflügel Fenster / Fenêtre à battants pivotants / Window with pivoted casements
- 3 Schiefersimse / Appui en ardoise / Slate cornice
- 4 Verschalung / Coffrage / Boarding
- 5 Leitungen / Conduites / Conduits
- 6 Backsteinzwischenwand / Mur mitoyen en briques / Intermediate wall of bricks
- 7 Betonbrüstung / Allège en béton / Concrete parapet
- 8 Kork / Liège / Cork
- 9 Luft / Air
- 10 Schrank / Armoire / Cupboard
- 11 Heizkörper / Corps de chauffage / Heating unit
- 12 Thermolux-Verglasung / Vitrage Thermolux / Thermolux glass
- 13 Holzschirm / Ecran de bois / Wooden screen
- 14 Lüftung / Ventilation
- 15 Fural auf Lattenrost / Fural sur lattes de bois / Fural on lath grid
- 16 Sparren / Chevron / Rafter
- 17 Isoliermatte / Natte isolante / Insulation mat
- 18 Betonplatte / Dalle de béton / Concrete slab
- 19 Pavatex-Decke / Plafond en Pavatex / Pavatex ceiling
- 20 Kastenrinne / Gouttière / Gutter
- 21 Abfallrohr / Tuyau de décharge / Rainspout
- 22 Vormauerung / Prémurage / Innerwall
- 23 Linoboden / Sol revêtu de linoléum / Linoleum floor



Wandgestell im Klassenzimmer

Etagère murale dans les classes
Wall shelf in the classroom

Konstruktionsblatt

Plan détachable
Design sheet

Humboldtschule in Offenbach am Main

Ecole Humboldt à Offenbach-s.-M.
The Humboldt School, Offenbach a. M.

Architekten:

Prof. Friedel Steinmeyer BDA,
Nürnberg, und
Dipl.-Ing. Fritz Novotny BDA,
Offenbach am Main

A

Ansicht 1:20.
Élévation 1:20.
Elevation 1:20.

B

Grundriß 1:4.
Plan 1:4.

C

Senkrechter Schnitt 1:2.
Coupe verticale 1:2.
Vertical section 1:2.

D

Seitenansicht 1:2.
Vue latérale 1:2.
Lateral view 1:2.

- 1 Regalbrett 24 x 205 x 2060 mm / Rayon
24 x 205 x 2060 mm / Shelfboard 24 x 205 x
2060 mm.
2 Dorn \varnothing 4 mm / Goupille \varnothing 4 mm / Thorn
 \varnothing 4 mm.

