

# **Beispiel einer Entwurfsarbeit des Chicagoer Büros : Gunner's Mate School (Artillerie-Ausbildungszentrum) Great Lakes, Illinois = Exemple de projet du bureau de Chicago : centre de formation de l'artillerie à Great Lakes en Illinois = A building designed...**

Autor(en): [s.n.]

Objektyp: **Article**

Zeitschrift: **Bauen + Wohnen = Construction + habitation = Building + home : internationale Zeitschrift**

Band (Jahr): **11 (1957)**

Heft 4

PDF erstellt am: **21.09.2024**

Persistenter Link: <https://doi.org/10.5169/seals-329515>

## **Nutzungsbedingungen**

Die ETH-Bibliothek ist Anbieterin der digitalisierten Zeitschriften. Sie besitzt keine Urheberrechte an den Inhalten der Zeitschriften. Die Rechte liegen in der Regel bei den Herausgebern.

Die auf der Plattform e-periodica veröffentlichten Dokumente stehen für nicht-kommerzielle Zwecke in Lehre und Forschung sowie für die private Nutzung frei zur Verfügung. Einzelne Dateien oder Ausdrucke aus diesem Angebot können zusammen mit diesen Nutzungsbedingungen und den korrekten Herkunftsbezeichnungen weitergegeben werden.

Das Veröffentlichen von Bildern in Print- und Online-Publikationen ist nur mit vorheriger Genehmigung der Rechteinhaber erlaubt. Die systematische Speicherung von Teilen des elektronischen Angebots auf anderen Servern bedarf ebenfalls des schriftlichen Einverständnisses der Rechteinhaber.

## **Haftungsausschluss**

Alle Angaben erfolgen ohne Gewähr für Vollständigkeit oder Richtigkeit. Es wird keine Haftung übernommen für Schäden durch die Verwendung von Informationen aus diesem Online-Angebot oder durch das Fehlen von Informationen. Dies gilt auch für Inhalte Dritter, die über dieses Angebot zugänglich sind.

Beispiel einer Entwurfsarbeit des Chicagoer Büros:

## Gunner's Mate School (Artillerie-Ausbildungs- zentrum) Great Lakes, Illinois

Exemple de projet du bureau de Chicago:  
Centre de formation de l'artillerie à Great  
Lakes en Illinois

A building designed in the Chicago Office:  
The Gunner's Mate School, Great Lakes,  
Illinois

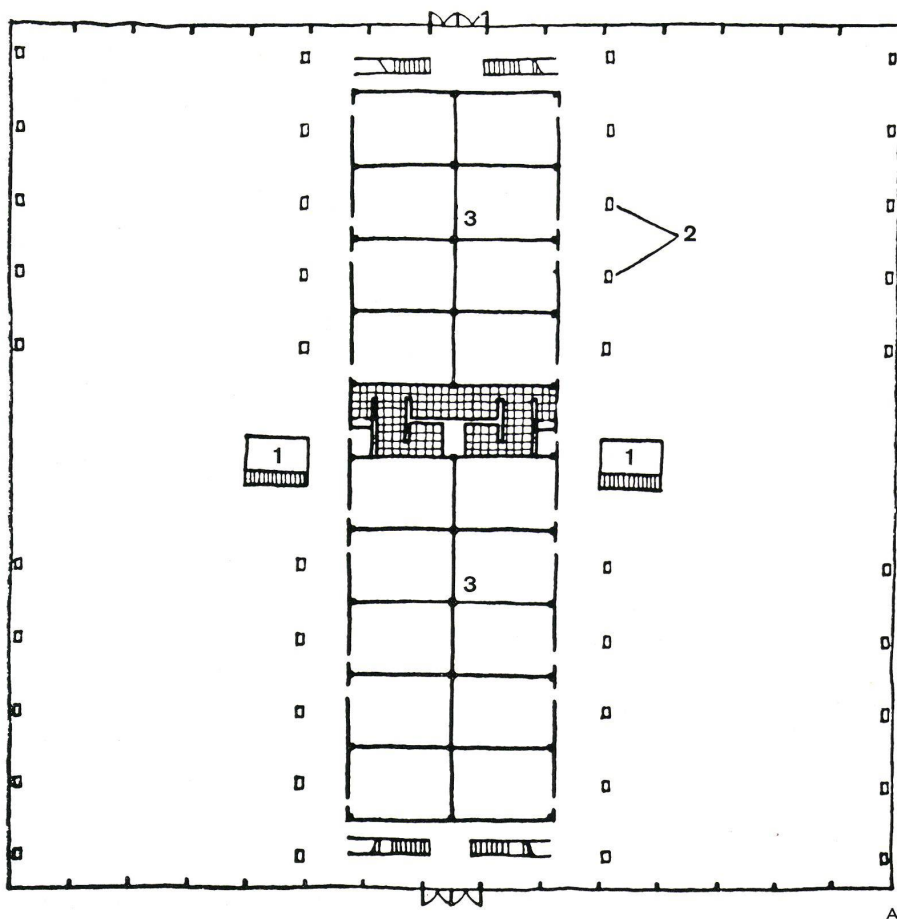
Es galt, ein Gebäude zur Ausbildung von Artillerietruppen zu erstellen. Ein zentraler, dreistöckiger Betonbau bildet das Kerngehäuse. Hier liegen, über einem Untergeschoß, Etagen mit Klassenzimmern, Geräten, Werkzeugen und mechanischen Apparaten. Sämtliche hier befindlichen Räume sind künstlich belichtet und belüftet. Längs laufende Balkone dienen als Durchgänge aber auch gleichzeitig als Beobachtungsposten für die in den Schießhallen vor sich gehenden Übungen.

An den beiden Kopfenden liegen einläufige Stockwerkstreppen, im Zentrum des Kerns Toiletten und Waschräume. Eingänge befinden sich an den Kopfseiten bei den Treppenhäusern.

Die Schießhallen sind dem Kern beidseitig vorgelagert und beanspruchen jede ungefähr dieselbe Grundfläche wie der Kern selbst. Hier können schwere Waffen mit Kranen bewegt, bedient oder auseinandergenommen werden. Um den dreistöckigen Betonbau liegt die Außenhaut der Schießhallen als vier Stockwerke hohe Glashaut mit zurückgesetzten Pfeilern.

Schale und Dach haben sichtbares Stahlskelett. Das blaue Glas schirmt gegen Hitze und Strahlung ab, ist undurchsichtig und wirft ein schattenloses Licht. Die Fenster werden zur Belüftung aufgeklappt.

Das Gebäude ist nichts anderes als eine klare Raumaufteilung eines gegebenen Volumens, d. h. eine Gruppierung von Einzelbauten in einer Halle. Die einzelnen Elemente sind klar voneinander getrennt, und jedes für sich kommt zum Ausdruck. Die konstruktiven Elemente der Halle sind von außen nicht sichtbar, vielmehr soll die Umhüllung der ganzen Anlage als unabhängige Haut spürbar werden. Der tragende Betonkern, das Stahlskelett des Daches, die Stützen der Krane sind Elemente für sich und unabhängig voneinander gestaltet. Es zeigt sich hier die ganze Selbstverständlichkeit industriellen Bauens, während der Grundriß an die Formvollendung und Symmetrie eines Renaissancepalastes erinnert.

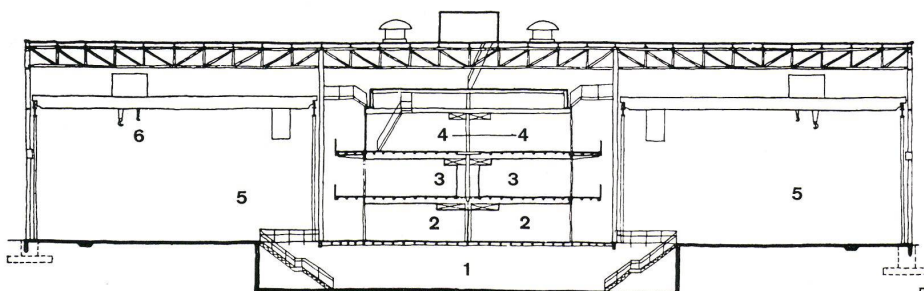


A  
Grundriß Normalgeschoß / Plan d'un étage normal / Plan  
standard floor

- 1 Schießhalle / Salle de tir / Gun Deck
- 2 Kransäulen / Colonne de grue / Crane Columns
- 3 Klassenzimmer / Classe / Class Rooms

B  
Schnitt durch Klassengebäude.  
Coupe du bâtiment de classes.  
Section through classroom building.

- 1 Untergeschoß / Sous-sol / Basement
- 2 Klassenzimmer / Classe / Class Rooms
- 3 Geräte / Ustensiles / Equipment
- 4 Mechanische Geräte / Appareils mécaniques / Mech.  
Equipment
- 5 Schießhalle / Salle de tir / Gun Deck
- 6 50-Tonnen-Kran / Grue de 50 tonnes / 50 Ton Crane



Seite / Page 137:

1  
Gesamtansicht des Artillerie-Ausbildungsgebäudes.  
Vue d'ensemble du bâtiment de formation de l'artillerie.  
Over-all view of artillery training building.

2  
Blick in die Schießhalle vom Korridor vor den Klassen-  
zimmern.  
Vue de la salle de tir prise de l'aile des classes.

B  
View of gun deck from classroom section.

