

Objekttyp: **Advertising**

Zeitschrift: **Tracés : bulletin technique de la Suisse romande**

Band (Jahr): **132 (2006)**

Heft 19: **Station intermédiaire**

PDF erstellt am: **26.09.2024**

### **Nutzungsbedingungen**

Die ETH-Bibliothek ist Anbieterin der digitalisierten Zeitschriften. Sie besitzt keine Urheberrechte an den Inhalten der Zeitschriften. Die Rechte liegen in der Regel bei den Herausgebern.

Die auf der Plattform e-periodica veröffentlichten Dokumente stehen für nicht-kommerzielle Zwecke in Lehre und Forschung sowie für die private Nutzung frei zur Verfügung. Einzelne Dateien oder Ausdrucke aus diesem Angebot können zusammen mit diesen Nutzungsbedingungen und den korrekten Herkunftsbezeichnungen weitergegeben werden.

Das Veröffentlichen von Bildern in Print- und Online-Publikationen ist nur mit vorheriger Genehmigung der Rechteinhaber erlaubt. Die systematische Speicherung von Teilen des elektronischen Angebots auf anderen Servern bedarf ebenfalls des schriftlichen Einverständnisses der Rechteinhaber.

### **Haftungsausschluss**

Alle Angaben erfolgen ohne Gewähr für Vollständigkeit oder Richtigkeit. Es wird keine Haftung übernommen für Schäden durch die Verwendung von Informationen aus diesem Online-Angebot oder durch das Fehlen von Informationen. Dies gilt auch für Inhalte Dritter, die über dieses Angebot zugänglich sind.

Un abonnement peut être souscrit au prix de CHF 360 - par année chez SIA-Service.

Renseignements : Walter Maffioletti, T. 044 283 63 63, law@siaservice.ch, <www.siaservice.ch/law>

### INFORMATIONS POUR LES BUREAUX

Les membres bureaux de la **sia** trouvent sur <www.siaservice.ch> des informations spécifiques. L'accès à certaines parties de cette page est réservé aux membres. Les bureaux déjà membre ou en phase d'admission reçoivent un nom d'utilisateur et un mot de passe pour les diverses rubriques. Pour ceux qui ne sont pas encore membre, la page fournit des liens pour une affiliation individuelle ou celle d'un bureau.

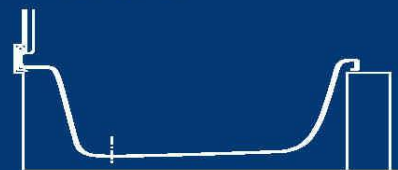
### Présentation des bureaux

Les membres peuvent placer le portefeuille de leur bureau sur <www.siaservice.ch>. Pour 360 francs pour six mois, chaque bureau dispose d'une fenêtre qui montre ses projets et les indications concernant le bureau. L'ensemble est accessible à tous les utilisateurs. Vous trouvez toutes informations et l'exemple sur <www.siaservice.ch/marketing>.

### Devenir membre bureau SIA

Les bureaux qui travaillent principalement dans la planification et la consultation dans le secteur de la construction, la technique et l'environnement, peuvent devenir des membres bureaux de la **sia**, à la condition qu'un membre individuel travaille dans la direction opérationnelle de ce bureau. Commandez le formulaire d'affiliation sous siaservice@sia.ch. Plus d'informations sur <www.siaservice.ch>.

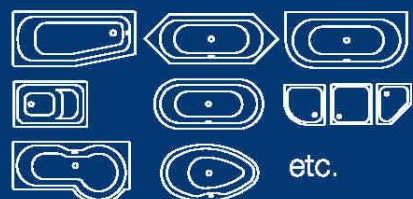
# swissmade



# diversité



# flexibilité



# garantie

# 20 ans

**Schmidlin**  
Baignoires en acier

Infocenter: 6414 Oberarth/SZ  
041 859 00 60  
www.schmidlin.ch