

Objekttyp: **TableOfContent**

Zeitschrift: **Tracés : bulletin technique de la Suisse romande**

Band (Jahr): **132 (2006)**

Heft 12: **Les archives aux oubliettes?**

PDF erstellt am: **24.09.2024**

### **Nutzungsbedingungen**

Die ETH-Bibliothek ist Anbieterin der digitalisierten Zeitschriften. Sie besitzt keine Urheberrechte an den Inhalten der Zeitschriften. Die Rechte liegen in der Regel bei den Herausgebern. Die auf der Plattform e-periodica veröffentlichten Dokumente stehen für nicht-kommerzielle Zwecke in Lehre und Forschung sowie für die private Nutzung frei zur Verfügung. Einzelne Dateien oder Ausdrucke aus diesem Angebot können zusammen mit diesen Nutzungsbedingungen und den korrekten Herkunftsbezeichnungen weitergegeben werden. Das Veröffentlichen von Bildern in Print- und Online-Publikationen ist nur mit vorheriger Genehmigung der Rechteinhaber erlaubt. Die systematische Speicherung von Teilen des elektronischen Angebots auf anderen Servern bedarf ebenfalls des schriftlichen Einverständnisses der Rechteinhaber.

### **Haftungsausschluss**

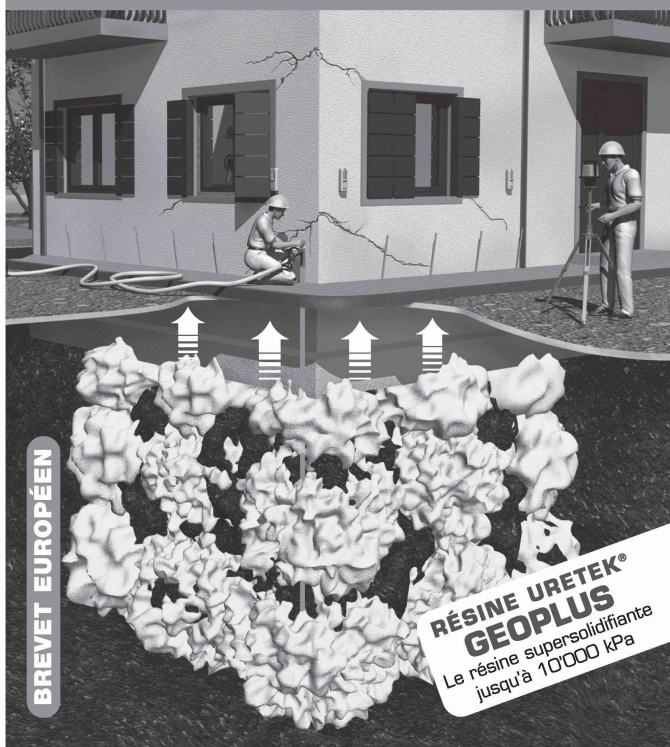
Alle Angaben erfolgen ohne Gewähr für Vollständigkeit oder Richtigkeit. Es wird keine Haftung übernommen für Schäden durch die Verwendung von Informationen aus diesem Online-Angebot oder durch das Fehlen von Informationen. Dies gilt auch für Inhalte Dritter, die über dieses Angebot zugänglich sind.

Ein Dienst der *ETH-Bibliothek*  
ETH Zürich, Rämistrasse 101, 8092 Zürich, Schweiz, [www.library.ethz.ch](http://www.library.ethz.ch)

<http://www.e-periodica.ch>

# FISSURES? TASSEMENTS?

**URETEK DEEP INJECTIONS®:**  
LA SOLUTION AU  
PROBLÈMES DE FONDATIONS



BREVET EUROPÉEN

**RÉSINE URETEK®  
GEOPLUS**  
La résine supersolidifiante  
jusqu'à 10'000 kPa

## Compactage de terrain avec URETEK DEEP INJECTIONS®

Les techniciens d'Uretek exécutent plusieurs forages (2 cm de diamètre) à une distance de 0.5 à 1.5 m, directement à travers les fondations. Dans le trou de forage, ils introduisent des petits tubes en cuivre jusqu'à la profondeur d'injection prévue dans le projet. La résine synthétique GEOPLUS est injectée liquide et elle occupe en quelques secondes un volume supérieur de plusieurs fois son initial, elle peut atteindre une pression d'expansion de 10'000 kPa.

On poursuit les injections jusqu'au moment où la construction atteint le soulèvement désiré. Sur la construction sont installés des appareils laser qui permettent de vérifier des mouvements millimétriques et de contrôler la structure à soulever.

## VOS AVANTAGES

- Exécution simple et rapide
- Effet immédiat
- Aucun chantier
- Epargne de temps et d'argent

OFFRE  
GRATUITE



Tél. 041 676 00 80  
Fax 041 676 00 81  
www.uretek.ch  
uretek@uretek.ch

# S O M M A I R E

## 5 ÉDITORIAL

De l'utilité des archives  
**Jacques Perret**

## 6 ARCHIVES

Archives d'architecture,  
l'amnésie institutionnelle  
**Pierre Frey**

gta-Archiv – Archives de l'Institut  
d'histoire et de théorie  
de l'architecture de l'EPFZ

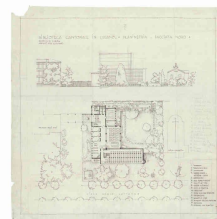
Acm – Archives de la construction  
moderne de l'EPFL

AM – Archivio del Moderno de l'USI

FBA – Fondation Brailard  
Architectes

BF – Barragan Foundation

Archives IAUG – Archives  
de l'Institut d'architecture  
de l'Université de Genève



Carlo et Rino Tamari, Bibliothèque  
Cantonale de Lugano, avant-projet,  
[1938] (Fondo Arch. Rino Tamari,  
©Archivio del Moderno)

## 21 ACTUALITÉ

## 22 INFORMATIONS SIA

## 26 CONCOURS

## 28 MÉMENTO

## 29 PRODUITS NOUVEAUX

## 30 DERNIER MOT

Zidane, *God of Art*  
**Eugène**



Paraît chez le même éditeur: tec21

n° 24 – 9 juin 2006 / **Fussball und Baugeschichte** / Olympiastadion Berlin / Leichte Überdeckung / Zentralstadion Leipzig / SIA : Umsicht – Regards – Sguardi  
n° 25 – 16 juin 2006 / **Vision Porta Alpina** / Machbar und bezahlbar / Eine Vision für die Surselva ? / Vorläufer der Porta im Apennin