

Objektyp: **Advertising**

Zeitschrift: **Tracés : bulletin technique de la Suisse romande**

Band (Jahr): **132 (2006)**

Heft 10: **Quartiers en gestation**

PDF erstellt am: **20.09.2024**

Nutzungsbedingungen

Die ETH-Bibliothek ist Anbieterin der digitalisierten Zeitschriften. Sie besitzt keine Urheberrechte an den Inhalten der Zeitschriften. Die Rechte liegen in der Regel bei den Herausgebern.

Die auf der Plattform e-periodica veröffentlichten Dokumente stehen für nicht-kommerzielle Zwecke in Lehre und Forschung sowie für die private Nutzung frei zur Verfügung. Einzelne Dateien oder Ausdrucke aus diesem Angebot können zusammen mit diesen Nutzungsbedingungen und den korrekten Herkunftsbezeichnungen weitergegeben werden.

Das Veröffentlichen von Bildern in Print- und Online-Publikationen ist nur mit vorheriger Genehmigung der Rechteinhaber erlaubt. Die systematische Speicherung von Teilen des elektronischen Angebots auf anderen Servern bedarf ebenfalls des schriftlichen Einverständnisses der Rechteinhaber.

Haftungsausschluss

Alle Angaben erfolgen ohne Gewähr für Vollständigkeit oder Richtigkeit. Es wird keine Haftung übernommen für Schäden durch die Verwendung von Informationen aus diesem Online-Angebot oder durch das Fehlen von Informationen. Dies gilt auch für Inhalte Dritter, die über dieses Angebot zugänglich sind.



PLUS DE LUMIERE - PLUS DE VISIBILITE !

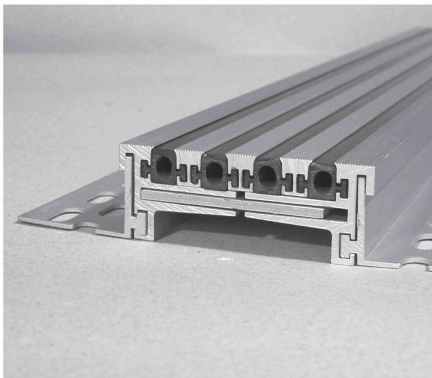
Pour des concepts standard ou sur mesure: Lors du choix de LANTERAUX EN COUPOLES, EN BANDES OU EN PYRAMIDES, nous nous chargeons de toute la planification, jusque dans les moindres détails.

Consultez nos spécialistes pour les éléments translucides.

REAL AG
Uttigenstrasse 128, CH-3603 Thun
Tel. 033 224 01 01, Fax 033 224 01 06
info@real-ag.ch, www.real-ag.ch

MULTIBAT SA
CH-1052 Le Mont s. L.
Tél. 021 652 77 00
Fax 021 652 77 16

Compétence garantie.



DEFLEX - Joints de dilatation

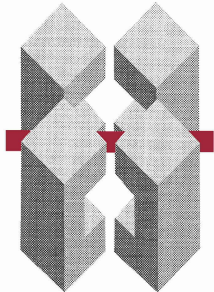
parfait, répondant aux techniques modernes.

Sols, parois, murs, plafonds. Profilés en acier ou en métal léger, fonctionnels et de formes plaisantes (pour centres commerciaux, hôpitaux, etc.).

ETASA AG
Chürzrietstrasse 2
8340 Hinwil

Tél. 044 938 12 12
Fax 044 938 12 14
info@etasa.ch

www.etasa.ch



PRELCO

PRÉFABRICATION D'ÉLÉMENTS
DE CONSTRUCTION SA

- FAÇADES EN BÉTON ARCHITECTONIQUE
- GÉNIE CIVIL
- CONSTRUCTIONS INDUSTRIELLES
- ESCALIERS
- OUVRAGES D'ART
- MOBILIER URBAIN
- ÉTUDES ET CONSEILS
- PIERRE NATURELLE

BOIS-DE-BAY 21
TÉL. (41 22) 782 22 91

CASE POSTALE 775
FAX (41 22) 341 18 26

CH-1214 VERNIER-GENÈVE
E-mail: contact@prelco.ch

yes!

by  ivbh.ch

YOUNG ENGINEERS'
SYMPOSIUM 2006

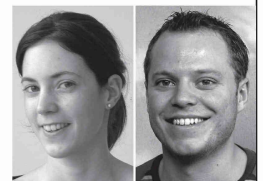
22 JUIN 2006
ÉCOLE D'INGÉNIEURS ET
D'ARCHITECTES
FRIBOURG



Werner Bachmann (Wolf, Kropf + Bachmann, Altdorf)
Je participe au YES-06 par conviction:
Je m'intéresse aux idées et aux travaux de mes jeunes collègues.

Rahel Nissile, Danijel Mocibob:
Nous présentons au YES-06 nos travaux
sur les poutres sous-tendues et les panneaux
de verre.

**Nous nous réjouissons de
votre participation!**



Renseignements et inscription: www.ivbh.ch/yes-06