

Objekttyp: **Miscellaneous**

Zeitschrift: **Tracés : bulletin technique de la Suisse romande**

Band (Jahr): **128 (2002)**

Heft 24: **La ville folle**

PDF erstellt am: **19.09.2024**

Nutzungsbedingungen

Die ETH-Bibliothek ist Anbieterin der digitalisierten Zeitschriften. Sie besitzt keine Urheberrechte an den Inhalten der Zeitschriften. Die Rechte liegen in der Regel bei den Herausgebern. Die auf der Plattform e-periodica veröffentlichten Dokumente stehen für nicht-kommerzielle Zwecke in Lehre und Forschung sowie für die private Nutzung frei zur Verfügung. Einzelne Dateien oder Ausdrucke aus diesem Angebot können zusammen mit diesen Nutzungsbedingungen und den korrekten Herkunftsbezeichnungen weitergegeben werden. Das Veröffentlichen von Bildern in Print- und Online-Publikationen ist nur mit vorheriger Genehmigung der Rechteinhaber erlaubt. Die systematische Speicherung von Teilen des elektronischen Angebots auf anderen Servern bedarf ebenfalls des schriftlichen Einverständnisses der Rechteinhaber.

Haftungsausschluss

Alle Angaben erfolgen ohne Gewähr für Vollständigkeit oder Richtigkeit. Es wird keine Haftung übernommen für Schäden durch die Verwendung von Informationen aus diesem Online-Angebot oder durch das Fehlen von Informationen. Dies gilt auch für Inhalte Dritter, die über dieses Angebot zugänglich sind.

Organisateur ou renseignements

Sujet ou titre	Date	Lieu	Organisateur ou renseignements
France-culture - «Métropolitains»	Tous les mercredis de 9h05 à 10h20	FM 96.7	Emission hebdomadaire sur l'architecture et la ville, animée par François Chaslin
Les plates-formes Ecoparc	Tous les derniers jeudis du mois	Neuchâtel, Centre Ecoparc	Centre Ecoparc, Espace de l'Europe 3a, CH - 2002 Neuchâtel, tél. 032 721 11 74, info@ecoparc.ch, <www.ecoparc.ch>
Exposition - Le musée cannibale	Jusqu'au 2 mars 2003	Neuchâtel, Musées d'ethnographie	Musée d'ethnographie, Rue St-Nicolas 4, CH - 2000 Neuchâtel, tél. 032 718 19 60, secretariat.men@ne.ch, <www.men.ch>
Exposition - Ellsworth Kelly, Tablet 1948-1973	3 octobre 2002 au 5 janvier 2003	Lausanne, Musée cantonal des Beaux-Arts	Musée cantonal des Beaux-Arts, Palais de Rumine, Place de la Riponne 6, CH - 1000 Lausanne 17, tél. 021 316 34 45, fax 021 316 34 46, musee.beaux-arts@serac.vd.ch
Exposition - Landschaft Architektur Video I: Cadrages: Le regard actif	3 octobre au 19 décembre 2002	Zurich, Architekturfoyer, ETH Hônggerberg	gta, Architekturausstellungen, ETH Hônggerberg, CH - 8093 Zurich, tél. 01 633 29 36, fax 01 633 10 68, ausstellungen@gta.arch.ethz.ch, <www.gta.arch.ethz.ch/ausstellungen>
Exposition - Ingo Maurer: Light reaching for the moon	3 octobre 2002 au 10 août 2003	Weil am Rhein (D), Vitra Design Museum	Vitra Design Museum, Charles-Eames-Strasse 1, D - 79576 Weil am Rhein, tél. +49 (0) 7621/702 32 00, fax +49 (0) 7621/702 35 90, info-weil@design-museum.de, <www.design-museum.de>
Exposition - Lacaton & Vassal, architectes	24 octobre 2002 au 19 janvier 2003	Bordeaux (F), arc en rêve	arc en rêve, centre d'architecture, 7, Rue Ferrère, F - 33000 Bordeaux, tél. +33 (0)5 56 52 78 36, fax +33 (0)5 56 48 45 20, info@arcenreve.com, <www.arcenreve.com>
Exposition - «Architectures d'eau» Maquettes d'architecture vernaculaire du fonds CEDAV, ENAC-EPFL	1 ^{er} novembre au 22 décembre 2002	Lausanne, Forum d'architectures	F.ar, Villamont 4, CH - 1003 Lausanne, tél. 021 323 07 56, info@archi-far.ch, <www.archi-far.ch>
Exposition - Be creative	30 novembre 2002 au 16 février 2003	Zurich, Museum für Gestaltung	Museum für Gestaltung, Ausstellungstresse 60, CH - 8005 Zurich, tél. 01 446 22 11, <www.museum-gestaltung.ch>
Symposium IABSE - «Structures for High-Speed Railway Transportation»	2-3 décembre 2002	Anvers (B), Centre de Conférence + Astrid Park Plaza Hotel	ETH Hônggerberg, CH - 8093 Zurich, tél. 01-633 26 47, fax 01-633 12 41, secretariat@iabse.ethz.ch
Exposition - Theo Holz: Architektur 1949-2002	5 décembre 2002 au 23 janvier 2003	Zurich, EPF, Haupthalle, ETH Zentrum	gta, Architekturausstellungen, ETH Hônggerberg, CH - 8093 Zurich, tél. 01 633 29 36, fax 01 633 10 68, ausstellungen@gta.arch.ethz.ch, <www.gta.arch.ethz.ch/ausstellungen>
Exposition - Bruit: notre oreille en alerte	10-22 décembre 2002	Bienne, Palais des congrès	Prona SA, Rue Bubenberg 7, CP, CH - 2500 Bienne 3, tél. 032 328 88 28, fax: 032 328 88 22, pronas@prona.ch

www.vsiu-asesi.ch



- Assainissement béton
- Béton projeté
- Etanchéité VANDEX
- Gunitage
- Collage d'armature
- Injection résine/ciment

Traitement de surfaces par SABLAGE sec ou humide sur

- béton
- pierres naturelles
- acier
- bois

Votre partenaire spécialisé en Suisse romande



Travaux Spéciaux BIOLLAY SA
Rte de Denges 32 Tél 021 803 73 03
1027 LONAY Fax 021 803 73 05
www.travaux-speciaux-biollay.ch
info@travaux-speciaux-biollay.ch

Café de l'architecture - Vie de quartier 20h30	Amney (F), MJC de Novel	12 décembre 2002	Maison de l'architecture de Haute-Savoie, MJC de Novel, Pl. Anapurna 74, F - Amney, tél. +33 (0)4 50 23 06 12
Conférence - Entretien avec Joseph Krupczynski, architecte	Lausanne, EPFL-ENAC, Bâtiment SG	12 décembre 2002 18h00	EPFL-ENAC, Ecole d'architecture, CH - 1015 Lausanne, tél. 021 693 32 31, fax 021 693 73 07, edith.bianchi@epfl.ch
Exposition - Alexandre Sarrazin 1895-1976: Kreativität im konstruktiven Betonbau	Zürich, EPF, ArchENA, ETH Hönggerberg	12 décembre 2002 au 20 février 2003	gta, Architekturausstellungen, ETH Hönggerberg, CH - 8093 Zurich, tél. 01 633 29 36, fax 01 633 10 68, ausstellungen@gta.arch.ethz.ch, <www.gta.arch.ethz.ch/ausstellungen>
Conférence - «Le projet urbain: pari, parti et méthode» par Alain Bourdin	Genève, IAUG-Site de Batelle	13 décembre 2002 13h00	Université de Genève, Institut d'architecture, Site de Batelle, 7 route de Drize, CH - 1227 Carouge/Genève, tél. 022 705 97 91, fax 022 705 97 44
Conférence - Jade Tabet, Beyrouth, ville partagée	Lausanne, EPFL-ENAC, Bâtiment SG	18 décembre 2002 18h00	EPFL-ENAC, Ecole d'architecture, CH - 1015 Lausanne, tél. 021 693 32 31, fax 021 693 73 07, edith.bianchi@epfl.ch
Conférence - Karin Grimm et Michael Burkhardt: conférence inaugurale de l'exposition Meili, Milan et le centre culturel suisse	Lausanne, EPFL-ENAC, Bâtiment SG	8 janvier 2003 18h00	EPFL-ENAC, Ecole d'architecture, CH - 1015 Lausanne, tél. 021 693 32 31, fax 021 693 73 07, edith.bianchi@epfl.ch
Exposition - Meili, Milan et la tour du Centre culturel suisse	Lausanne, EPFL-ENAC, Bâtiment SG	8-22 janvier 2003	EPFL-ENAC, Ecole d'architecture, CH - 1015 Lausanne, tél. 021 693 32 31, fax 021 693 73 07, edith.bianchi@epfl.ch
Exposition - Diplomarbeiten WS 2002/2003: Departement Architektur, ETH Zürich	Zürich, EPF, Lichthöfe, ETH Zentrum	10 janvier au 7 février 2003	gta, Architekturausstellungen, ETH Hönggerberg, CH - 8093 Zurich, tél. 01 633 29 36, fax 01 633 10 68, ausstellungen@gta.arch.ethz.ch, <www.gta.arch.ethz.ch/ausstellungen>
Salon international - BAU 2003	Munich (D), Parc des expositions	13 au 18 janvier 2003	Messe München GmGH, Zentralbereich Presse- und Öffentlichkeitsarbeit, Presseferat BAU, Messegelände, D - 81823 München tél. +49 89 9 49-2 06 30, fax +49 89 9 49-2 06 39, info@bau-muenchen.de, <www.bau-muenchen.de>
Salon du meuble - imm Cologne	Cologne (D)	13 au 19 janvier 2003	KölnMesse GmbH, Messeplatz 1, D - 50679 Köln, tél. +49 (0)2 21/8 21-0, fax +49 (0)2 21/8 21-2574, <www.koelnmesse.de>, info@koelnmesse.de
Conférence - Entretien avec Stéphane Beel, architecte	Lausanne, EPFL-ENAC, Bâtiment SG	15 janvier 2003 18h00	EPFL-ENAC, Ecole d'architecture, CH - 1015 Lausanne, tél. 021 693 32 31, fax 021 693 73 07, edith.bianchi@epfl.ch
Exposition - Stiva Da Morts: Gion A. Caminada, Vrin	Zürich, EPF, Architekturfoyer, ETH Hönggerberg	16 janvier au 20 mars 2003	gta, Architekturausstellungen, ETH Hönggerberg, CH - 8093 Zurich, tél. 01 633 29 36, fax 01 633 10 68, ausstellungen@gta.arch.ethz.ch, <www.gta.arch.ethz.ch/ausstellungen>
Salon - Swissbau 2003	Bâle, Foire	21 au 25 janvier 2003	Swissbau 03, MCH Foire de Bâle SA, Case postale, CH - 4021 Bâle, tél. 058 200 20 20, fax 058 206 21 88, swissbau@messe.ch, <www.swissbau.ch>

IEC

De l'idée d'investir jusqu'au décompte final
Nos prestations:

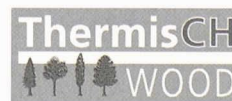
- Estimation sommaire et détaillée
- Devis général ar CFE et CFC
- Contrôle des coûts par CFE ou CFC

Méthodologie éprouvée et reconnue par application des normes

SN 606 416 SIA Edition 1993
SN 604 402 CRD Edition 1995

IEC Institut pour l'Economie de la Construction SA
Rue du Simplon 34 - CP 893
CH - 1001 Lausanne
Tél. 021 617 64 44 - Fax 021 617 64 66
E-mail: info@iecweb.ch

Promenons-nous dans...



www.lebois.ch

Scierie du Brassus SA

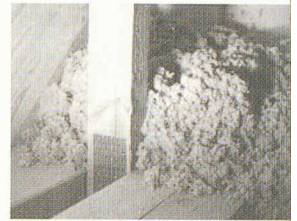
Isoler écolo - flocons et mousse *Isocell* de *Huber Bautechnik*

Produite uniquement avec du papier journal recyclé et du sel de bore, l'isolation thermique *Isocell* est exempte d'émissions toxiques et d'additifs nuisibles à l'environnement, et peut se prévaloir du très précieux «sigle canadien pour la protection de l'environnement». Sa matière fibreuse cellulosique, fabriquée sous licence canadienne, repose sur une technologie de recyclage ultramoderne.

Grâce à un procédé de mise en place par soufflage, cette isolation peut atteindre plus facilement les vides inaccessibles et remplir les espaces problématiques. Ses flocons, très légers, contiennent de l'air à la fois entre les fibres de cellulose, mais également dans la cellulose elle-même, ce

qui permet à cette mousse de fournir une excellente résistance thermique, même à l'état humide. Connu depuis plus de soixante ans en Amérique du Nord et en Scandinavie, *Isocell* réunit à bon prix des avantages dont la propreté n'est qu'un aspect.

Huber Bautechnik AG
 Waldhöhenweg 18
 CH - 3013 Bern
 Tél. 031 331 99 33
 Fax 031 333 18 15
 <www.isocell.ch>



Makrolon CS UV - élément de toiture léger et transparent

La firme allemande *Makroform*, spécialisée dans les produits de construction en polycarbonate et polyester, lance sur le marché une plaque ondulée transparente de haute qualité. Assez légère pour être manipulée par un seul homme, elle présente une grande résistance aux chocs et aux variations de température et permet ainsi, en toiture, de faire d'intéressantes économies sur la structure portante. Sa bonne tenue à la grêle ou au feu et son filtre anti-UV en font un revêtement particulièrement adapté aux espaces sensibles et exigeants en lumière (serres, ateliers industriels).

Garantie dix ans, la plaque *Makrolon CS UV* est simple d'emploi, facile à couper, et offre à bon compte une alternative aux produits verriers; on la trouve en plusieurs modèles, profilée ou ondulée, à petites et moins petites ondes, ou encore à nervures en trapèze.

Makroform
 Dolivostrasse
 D - 64293 Darmstadt
 Tél. ++49 6151 18 390 00
 Fax ++ 49 6151 18 390 07
 <www.makroform.com>



Montre en main - nouvelles performances pour l'ascenseur *Schindler 700*

Forte de sa longue expérience et orientée par une recherche pointue et renouvelée, la maison *Schindler* propose un nouvel ascenseur hautes performances pour immeubles grand format. Le *Schindler 700*, petit bolide domestique, contribue de façon sérieuse au confort et à la sécurité des infrastructures.

Sa cabine renforcée encaisse les ondes de pression et les mouvements latéraux, son carénage spécial, élaboré en soufflerie, étouffe les mugissements de la cage et la stridence de l'arrêt; son frein dernier cri, garni de céramique, peut supporter des températures allant jusqu'à mille deux cent degrés sans états d'âme. En moins de vingt secondes, il est capable d'avaloir soixante étages dans un calme tout olympien, et de laisser un paquet d'hommes (voire de femmes) au 30^e avant qu'ils réalisent avoir quitté le rez.

Interface de communication et support informatif, le système *Schindler ID* dote le 700 d'une certaine intelligence et lui permet de répondre de façon spécifique aux besoins

des utilisateurs, en fournissant des informations de parcours, de service, aussi bien qu'en gérant les évacuations ou les accès. Il constitue un outil interactif particulièrement intéressant pour les immeubles commerciaux, tout en accroissant le sentiment de sécurité.

La gamme couvre une hauteur de cinq cent mètres et comprend des solutions sur mesure.

Schindler AG
 CH - 6030 Ebikon/
 Luzern
 Tél. 041-445 30 60
 Fax 041-445 31 44
 <www.schindler.com>

