

Objektyp: **Miscellaneous**

Zeitschrift: **Ingénieurs et architectes suisses**

Band (Jahr): **119 (1993)**

Heft 3

PDF erstellt am: **20.09.2024**

Nutzungsbedingungen

Die ETH-Bibliothek ist Anbieterin der digitalisierten Zeitschriften. Sie besitzt keine Urheberrechte an den Inhalten der Zeitschriften. Die Rechte liegen in der Regel bei den Herausgebern.

Die auf der Plattform e-periodica veröffentlichten Dokumente stehen für nicht-kommerzielle Zwecke in Lehre und Forschung sowie für die private Nutzung frei zur Verfügung. Einzelne Dateien oder Ausdrucke aus diesem Angebot können zusammen mit diesen Nutzungsbedingungen und den korrekten Herkunftsbezeichnungen weitergegeben werden.

Das Veröffentlichen von Bildern in Print- und Online-Publikationen ist nur mit vorheriger Genehmigung der Rechteinhaber erlaubt. Die systematische Speicherung von Teilen des elektronischen Angebots auf anderen Servern bedarf ebenfalls des schriftlichen Einverständnisses der Rechteinhaber.

Haftungsausschluss

Alle Angaben erfolgen ohne Gewähr für Vollständigkeit oder Richtigkeit. Es wird keine Haftung übernommen für Schäden durch die Verwendung von Informationen aus diesem Online-Angebot oder durch das Fehlen von Informationen. Dies gilt auch für Inhalte Dritter, die über dieses Angebot zugänglich sind.

Ein Dienst der *ETH-Bibliothek*
ETH Zürich, Rämistrasse 101, 8092 Zürich, Schweiz, www.library.ethz.ch

<http://www.e-periodica.ch>

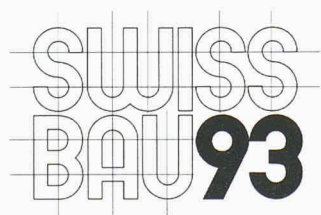
Tableau des concours

Organisateur	Sujet CP: concours de projet CI: concours d'idées	Conditions d'admission	Date reddition (Retrait de la documentation)	IAS N° Page
Fondation du Prix bernois de la culture	Prix Atu	Toute personne, acheteur, auteur d'une œuvre ou tiers. Domaines: architecture, technique, environnement; réalisation dans le canton de Berne, après la fin 1984	Nouveau: 31 janvier	
Vicenza (Italie)	Prix international d'architecture «Andrea Palladio»	Architectes et ingénieurs inscrits de tous les pays, n'ayant pas 40 ans révolus au 1 ^{er} janvier 1992	31 janv. 93	
Société suisse des fabricants de ciment, chaux et gypse	Prix d'architecture Béton 93	Individus ou groupes présentant un ou plusieurs ouvrages en béton ou aggloméré de ciment, construits en Suisse et achevés après le 1 ^{er} janvier 1986	26 février 93	25/92 p. 7 des annonces
Commune de Cugy/VD	Aménagement aux lieux-dits «En la Praz» et «Dessus la Praz», CI	Architectes reconnus par le Conseil d'Etat vaudois, urbanistes FUS, originaires, domiciliés ou établis dans le canton de Vaud avant le 1 ^{er} janvier 1992	5 mars 93 (dès le 26 oct. 92)	23/92 p. 468
Etat de Genève, dépt des travaux publics	Aménagement des terrains des Services Industriels à Genève, CI	Architectes domiciliés dans le canton de Genève avant le 1 ^{er} janvier 1991 ou originaires du canton	28 mars 93 (27 nov. 92)	24/92 p. 484
Commune de Cham/ZG	Administration communale de Cham, CP	Architectes domiciliés ou établis dans le canton de Zoug au moins depuis le 1 ^{er} janvier 1992 ou originaires du canton de Zoug	1 ^{er} avril 93 (29 janv. 93)	
Canton du Valais	Pénitencier cantonal, Sion	Architectes établis dans le canton du Valais au moins depuis le 1 ^{er} janvier 1992 et architectes valaisans établis en Suisse: En outre: Registre valaisan, REG A ou B, dipl. EPF, EAUG, ETS ou formation équivalente	28 mai 93 (15 déc. 92)	
Académie suisse des sciences techniques	Prix de l'énergie renouvelable	Personnes ou entreprises privées, institutions publiques	30 avril 95 (15 déc. 94)	21/92 p. 414

Note

Cette rubrique, préparée en collaboration avec *Schweizer Ingenieur und Architekt* (SI+A), organe officiel en langue allemande de la SIA, est destinée à informer nos lecteurs des concours organisés selon les normes SIA 152 ou UIA ainsi que des expositions y relatives.

Pour tout renseignement, prière de s'adresser exclusivement à la rédaction de SI+A, tél. 01/201 55 36.



Bâle
2-7 février 1993

Nouveautés à voir à Swissbau 93

(suite des pages 15 et 16 parues dans IAS 1-2/93)

La SIA à Swissbau 93

Outre sa présence sur le stand commun avec le CRB (voir IAS N° 1-2/93), la SIA participera à une exposition spéciale, à un symposium et organisera deux journées d'étude, dans le cadre de cette 10^e édition de Swissbau.

Construire pour l'Europe, le projet «AlpTransit»

Exposition spéciale organisée par la Conférence suisse de la construction (CSC), les Chemins de fer fédéraux (CFF) et la SIA (*halle 107, stand 251*). Cette manifestation a pour but d'informer le public sur le projet des nouvelles lignes ferroviaires alpines (NLFA). Les importants travaux consacrés à l'étude de ce projet seront illustrés à l'exemple d'un tronçon de la nouvelle ligne ferroviaire qui, dans le cadre du projet «Rail 2000», sera construite entre Mattstetten et Rothrist.

Éléments informatiques intégrés dans l'étude de projets

Journée d'étude, le 3 février 1993, de 10 h 15 à 12 h 15, au Centre de Congrès de Bâle, salle «Montréal». Organisée par la Commission informatique de la SIA, cette journée est destinée aux architectes, aux ingénieurs civils, aux concepteurs et aux ingénieurs travaillant dans le domaine des installations, ainsi qu'aux informaticiens.

Rappelons, en outre, la présence permanente de la SIA dans le secteur «Informatique dans la construction» (*halle 311, stand 335*), où les intéressés pourront s'informer du développement de l'informatique, de l'importance que revêt la collaboration entre les différents partenaires à un projet pour l'intégration et l'échange des données et apporter leurs suggestions propres.

Comme nouveautés, la SIA présentera l'édition 1993 du catalogue de logiciels (D 503), le catalogue des systèmes CAO (D 504), ainsi que l'édition 1992, complètement remaniée, de la documentation «Introduction de l'informatique et de la CAO dans les bureaux d'étude» (D 501).

Eurocity – La renaissance des villes

Symposium, le 3 février 1993, de 15 h 30 à 19 h 30, au Centre de Congrès de Bâle, salle «Singapore». En collaboration avec le groupe de travail «Unitas», les sections SIA de Zurich et de Bâle ont organisé cette manifestation qui s'adresse aux architectes, aux ingénieurs civils et aux urbanistes.

La déclaration des matériaux de construction: un instrument simplifiant le choix des matériaux compatibles avec l'environnement

Journée d'étude, le 5 février 1993, de 10 h 15 à 12 h 15, au Centre de Congrès de Bâle, salle «Montréal». Cette journée organisée par le

Groupe spécialisé des architectes (GSA), est destinée aux concepteurs et aux maîtres d'ouvrage du bâtiment.

Presse professionnelle de la construction

Signalons enfin le stand de la presse professionnelle suisse de la construction (*halle 101, stand 571*), où les deux revues techniques publiées par la SEATU, *Schweizer Ingenieur und Architekt* et *Ingenieurs et architectes suisses*, figureront en bonne place.

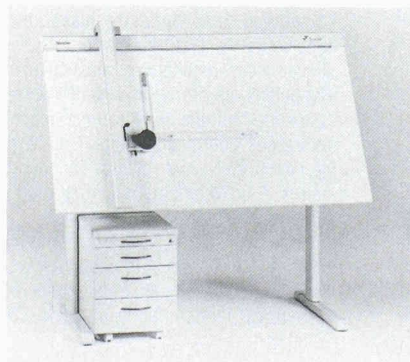
Systèmes d'information dans la construction: présentation de la Documentation suisse du bâtiment

Intitulée «Euro-Bau à Swissbau 93», l'exposition de la *Documentation suisse du bâtiment* réunit les derniers développements en matière de traitement de l'information sur la base de la mémoire optique. Ainsi par exemple, la banque de données *Baudoc* sera-t-elle déjà disponible sur CD-ROM. Cette première offre recouvre toutes les adresses relatives au marché suisse de la construction, le système électronique d'accès à la bibliothèque *Baudoc*, des interfaces pour l'établissement de devis, le répertoire des normes de la SIA, ainsi que des descriptifs détaillés de produits avec graphiques et illustrations. (*Halle 201, stand 221*)

Documentation suisse du bâtiment
Kirchägerten 3
4223 Blauen
Tél.: 061/761 41 41; fax: 061/761 22 33

Dessin technique: machine et table présentées par Ozalid

En première suisse chez *Ozalid*, deux nouveautés du constructeur allemand *Nestler*, destinées aux concepteurs: la machine à dessiner *Florett-SR* et la table pour plans *HT 983*. La première a été développée à la suite de recherches menées par le *Fraunhofer Institut für Arbeitswirtschaft und Organisation (IAO)*, selon lesquelles la machine à dessiner demeurera indispensable à l'avenir aussi pour les esquisses et les projets. Cette nouvelle machine intègre la microélectronique pour un prix qui ne permettait jusqu'ici que l'acquisition d'une technique mécanique. Quant à la table pour plans, spécialement conçue pour les architectes, les bureaux d'étude et les ingénieurs, elle offre tout le confort requis en hauteur et en inclinaison, ainsi que toute liberté pour les pieds selon DIN. (*Halle 311, stand 631*)



Ozalid SA
Herostrasse 7
8048 Zurich
Tél.: 01/431 71 71;
fax: 01/432 55 62

Mesures et commandes de machines de chantier: les systèmes COSAG

Sous le nom de marque *Stolz*, la maison *COS Laser Technologies AG*, à Baden, développe et construit des lasers et des dispositifs de commande de machines pour chantiers. A Swissbau, elle présentera pour la première fois au public son laser pour second œuvre, modèle 70, son laser universel *Pro-Shot L1-M*, dont le prix défie toute concurrence, ainsi que son minilaser pour tous corps de métier *Nivellfix*. Parmi les systèmes de commande, le visiteur pourra voir, entre autres, les nouveaux récepteurs pour engins, modèles 17 + 18 et les dispositifs de *AGTEK* pour la commande en hauteur sans contact physique de ni-

veleuses automatiques, bulldozers, pelles, finisseurs et fraises. (*Halle 201, stand 221*)

COS Laser Technologies AG
Täferstrasse 11
5405 Baden-Dättwil
Tél.: 056/84 96 00; fax: 056/84 96 12

Sécurité sur les chantiers et produits du bâtiment: Tegum

Dans le large éventail des produits *Tegum SA* – qui va des dispositifs de protection, tels que les bâches, filets ou clôtures de chantier, aux accessoires de toiture, en passant par les techniques de collage, d'étanchéité et de jointoyage – mentionnons une spécialité parmi d'autres que les visiteurs pourront examiner de près à Swissbau. On sait que les filets se substituent de plus en plus aux clôtures de chantier traditionnelles: la gamme élargie comprend désormais des filets de clôture en rouleau pour les exigences les plus diverses, du type *Tegutex 604*, à mailles étroites avec bandes de signalisation rouges et blanches, aux filets fixes à lamelles en polyéthylène. (*Halle 101, stand 375*)

Tegum SA
Thurgauerstrasse 66
8052 Zurich
Tél.: 01/306 61 61; fax: 01/302 06 04

Ancrages, raccords pour béton armé et coffrages: les produits brevetés d'ebea SYSTEM

Outre sa vaste gamme d'éléments standard, l'inventeur du raccord pour béton armé est un spécialiste des exécutions particulières, telles que raccords à rayons pour rampes de garage ou constructions devant supporter de fortes charges statiques, qu'il s'agisse de centrales atomiques, de ponts ou, encore, d'installations de protection civile. En matière de raccords de dalle, comme pour ses ancrages de haute résistance, *ebea* se sert exclusivement d'acier fin, garanti contre la corrosion. Et depuis 1992, la société fabrique un coffrage ouvrant de nouvelles perspectives en matière d'économie et de rationalisation dans la construction et qui se caractérise par une mise en œuvre flexible dans le domaine du revêtement et des parois, dans une gamme de largeurs allant de 15 à 55 cm par pas de 1 cm. (*Halle 105, stand 435*)

ebea SYSTEM SA
Südstrasse 4
3110 Münsingen
Tél.: 031/721 53 53; fax: 031/721 58 93

Etanchéité: invitation dans le monde des sens chez Sarnafil

Pour Swissbau 93, *Sarnafil* s'engage sur des voies nouvelles. Ses techniques d'étanchéité, dont le succès confirme la qualité, sont en effet déjà connues. La transparence, la communication, les sens «goût-toucher-odorat-vue», sont les facteurs choisis pour caractériser cette nouvelle attitude. Rendez-vous donc au stand qui en est l'expression visuelle et dont la réalisation a été adjugée à la suite d'un concours d'idées. (*Halle 301, stand 125*)

Sarnafil SA
Industriestrasse
6060 Sarnen
Tél.: 041/66 99 66; fax 041/66 96 60

Etanchéité encore: un premier stand Sika «Sur les toits de la Suisse»

Pour la première fois, *Sika Flexible Waterproofing* présente son propre stand à Swissbau. Son département chargé des feuilles et systèmes d'étanchéité pour toitures présente tout ce qu'il faut savoir en matière de projet et de réalisation d'un toit avec protection lourde, en terrasse-jardin ou avec fixations mécaniques. Une autre partie du stand est en outre consacrée à l'information en matière de recyclage

et illustrée d'exemples convaincants de réutilisation des feuilles pour toitures. (Halle 11, stand 143)

Sika Flexible Waterproofing
Tüffenwies 16
8048 Zurich
Tél.: 01/436 40 40; fax: 01/436 45 88

Isolation acoustique et rénovation: les enduits BASWA

Egalement à Swissbau pour la première fois, la jeune firme suisse **BASWA SA** présente ses solutions originales aux problèmes d'acoustique du bâtiment et de rénovation. Ces innovations comprennent trois enduits spéciaux et un produit mêlant les qualités d'un mastic et d'un enduit: **BASWA-phon 401**, enduit à haute porosité pour la réalisation de plafonds absorbants sans joints; **BASWA-son 301**, en exécution résistante au feu, à la fois lourd et acoustiquement «mou», qui remplace avantageusement les feuilles à base de caoutchouc ou de bitume usuelles pour les parois minces; **BASWA-flex 201**, comme recouvrement idéal pour les surfaces fissurées, résistant aux intempéries tout en permettant la diffusion de la vapeur d'eau; **BASWA-fix 101**, enfin, qui peut être travaillé presque comme du beurre et est indiqué pour les surfaces comportant des joints statiques ou pour les réparations de parois extérieures. (Halle 111, stand 151)

BASWA SA
Seestrasse 149
8700 Küsnacht
Tél.: 01/910 37 28; fax: 01/910 37 90

Maçonnerie: brique de parement développée par Keller

Ayant déjà connu des applications en Allemagne, satisfaisant à la fois aux exigences de la norme SIA 177 et de la norme DIN 105 (selon laquelle les briques de parement doivent répondre aux mêmes critères de résistance au gel que le klinker), la brique **Kelesto** est une nouveauté pour la Suisse, proposée en trois structures de surfaces différentes et dix teintes naturelles. L'épaisseur de la paroi extérieure de la nouvelle brique est de 22 mm et la part des trous n'est que de 35%, sa densité s'inscrivant entre 1,25 et 1,40 kg/dm³. A voir avec le nouveau programme et les spécialités des briqueteries **Keller SA**. (Halle 301, stand 435)

Briqueteries Keller SA
8422 Pfungen
Tél.: 052/31 03 03; fax: 052/31 04 04

Maçonnerie encore: éléments éprouvés et nouveauté StahlTon

Outre ses éléments de maçonnerie **THERMUR** – qui permettent de résoudre de façon simple le détail de construction en pied de mur dans un bâti à double paroi ou avec isolation périphérique – son assortiment de tablettes de fenêtres constituées d'un composite minéral ciment-verre, son programme de linteaux évidés ou encore, ses éléments en briques de parement, **StahlTon SA** présente pour la première fois l'encadrement de fenêtre **FILENIT**. Solution moderne pour une construction traditionnelle, celui-ci se compose de la tablette, des éléments d'embrasure et de l'avant-linteau. L'isolation thermique est en général intégrée dans la tablette et les embrasures, les parties latérales de ces dernières s'adaptant à la partie inférieure du lambrequin de l'avant-linteau **FILENIT**. (Halle 301, stand 423)

StahlTon SA
Avenue de Tivoli 58
1000 Lausanne 20
Tél.: 021/25 23 23

Préfabrication: PREFATECH, le spécialiste des pavillons scolaires

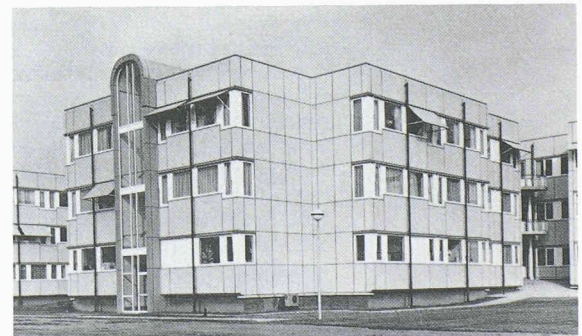
Elaboré pour répondre à la demande spécifique de réalisation de locaux scolaires, en béton, à un prix de 40 à 50% inférieur à celui des constructions traditionnelles, le concept **Préfatech** fait appel à des



éléments mégolithes de béton, fabriqués en usine et déjà pourvus de toutes les canalisations pour le réseau électrique, la distribution d'eau et le chauffage. Assemblés sur le chantier, ils permettent l'exécution rapide, sur mesure, de constructions clé en mains telles que pavillons, halles de gymnastique, complexes scolaires complets, bâtiments administratifs, immeubles ou parkings extérieurs. Le fabricant présentera en outre ses produits antibruit, faits de particules de bois minéralisées incorporées ou non aux éléments béton des constructions. (Halle 300, stand 631)

PREFATECH SA
Rte de Chalais
3977 Granges
Tél.: 027/58 24 44; fax: 027/58 24 46

Façades: nouvelle application diffusée par Plüss-Staufier



La société **Plüss-Staufier SA** représente depuis 1949 le fabricant allemand **Hoechst** en Suisse et commercialise notamment les panneaux **TRESPA** produits par cette firme en Hollande. Illustrant de nouvelles applications tant externes qu'internes des diverses qualités de panneaux disponibles en de très nombreuses couleurs, l'exposition visible à Swissbau mettra en particulier l'accent sur le nouveau système de façades ventilées **BA3-TRESPA**, développé et breveté par la société **Badertscher SA** à Berne, et qui a été admis sous des conditions clairement définies pour des immeubles d'une hauteur jusqu'à huit étages. (Halle 300, stand 355)

Plüss-Staufier SA
4665 Oftringen
Tél.: 062/99 11 11; fax: 062/99 20 77

Façades encore: haute isolation thermique chez Geilinger

Les spécialistes de **Geilinger SA** présenteront les activités de la maison dans le domaine de la construction de fenêtres et de façades selon la technique dite de **Haute isolation thermique (HIT)** et notamment en ce qui concerne la nouveauté mondiale **Unitherm-HIT**, un système de façade novateur et performant. Le visiteur pourra également se renseigner sur les systèmes **Unitherm** tout métal et bois métal, com-

parer différents types de vitrages, d'un vitrage simple au système HIT, suivre un programme de simulation en matières d'installations intérieures et prendre, par la même occasion, un rafraîchissement au bar à disposition sur le stand. Un concours doté de prix attrayants est en outre organisé pour attirer l'attention sur ce nouveau système de façade. (Halle 302, stand 235)

Geilinger SA
Case postale 988
8401 Winterthour
Tél.: 052/88 11 11; fax: 052/27 97 21

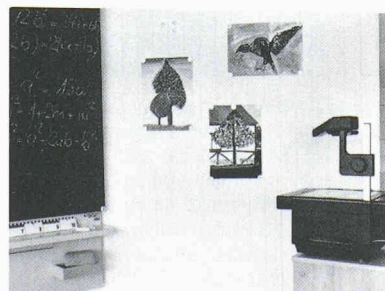
Construction métallique: capteurs solaires, parois vitrées et signalétique chez Schweizer

Dans trois domaines de son vaste assortiment de construction métallique, la maison Ernst Schweizer SA présente des solutions nouvelles en matière d'exploitation active et passive de l'énergie solaire, de parois pliantes vitrées sur mesure pour davantage de place, de lumière et de chaleur dans les espaces les plus divers, ainsi que des systèmes d'orientation, tels qu'inscriptions, éclairages et installations de boîtes aux lettres. Ainsi, par exemple, pour l'intégration optimale et pratiquement sans soudure de capteurs et cellules solaires dans la couverture d'un toit ou dans une façade, un système à encastrer révolutionnaire a été mis au point, dont le procédé de fabrication est également exemplaire du point de vue de la protection de l'environnement. (Halle 221, stand 335)

Ernst Schweizer SA
Constructions métalliques
8908 Hedingen
Tél.: 01/763 61 11; fax: 01/761 88 51

Bois: lame magnétique inédite de Spillmann

Spécialisée dans les produits basés sur le bois depuis cinq générations, la maison Spillmann Holz propose en permanence un très vaste assortiment de bois de toutes provenances, de panneaux en tout genre et de lames se prêtant aux exigences les plus diverses. Parmi les nouveautés qu'elle développe constamment, citons une lame qui, assemblée en paroi, devient un support magnétique. Une particularité permettant de fixer des documents directement sur la paroi en bois, à l'aide de plaquettes aimantées. Ces lames sont laquées, mates et lisses et peuvent être livrées dans toute teinte RAL, NCS ou PANTONE ou obtenues immédiatement en teinte blanche standard. (Halle 300, stand 131)



Spillmann Holz Zoug
Baarerstrasse
6301 Zoug
Tél.: 042/33 15 15;
fax: 042/31 00 04

Adhésifs, protections, abrasifs, systèmes de masquage: 3M

Outre ses rubans adhésifs, colles et systèmes d'identification Scotch bien connus, 3M offre encore une très large palette de produits pour l'industrie et le bâtiment, de même que des prestations complètes pour développer des solutions sur mesure en étroite collaboration avec les utilisateurs dans les domaines les plus divers. Parmi les nouveautés présentées à Swissbau: le système de masquage avec ruban adhésif intégré sur papier de masquage ou feuille en polyéthylène Ready Mask[®], l'appareil à masquer manuel pour gauchers et droitiers unique en son genre Pivot Masker[®], ainsi que le Moulding Masker[®], qui permet de protéger plinthes et profilés lors de travaux

de rénovation quatre à cinq fois plus rapidement que par des méthodes traditionnelles. (Halle 115, stand 441)

3M (Suisse) SA
Case postale
8803 Rüslikon
Tél.: 01/724 90 90; fax: 01/724 02 42

Portes et fenêtres: programme pour bâtiments anciens de EgoKiefer

Nombreux sont les nouveautés et perfectionnements mis au point par EgoKiefer SA, qu'il s'agisse d'équipements de sécurité pour fenêtres, de portes automatiques de balcon aisément franchissables en chaise roulante, ou encore, du premier écobilan établi en Suisse pour les matériaux entrant dans la fabrication des fenêtres. En outre, un programme très complet de portes de communication, portes palières et portes d'entrée pour bâtiments neufs et anciens est proposé cette année, qui allie des caractéristiques techniques et physiques remarquables à une esthétique extrêmement soignée. La nouvelle gamme de portes d'entrée en plastique devrait notamment susciter beaucoup d'intérêt. (Halle 214, stand 371)

EgoKiefer SA
Case postale
9450 Altstätten
Tél.: 071/76 33 33; fax: 071/76 35 50

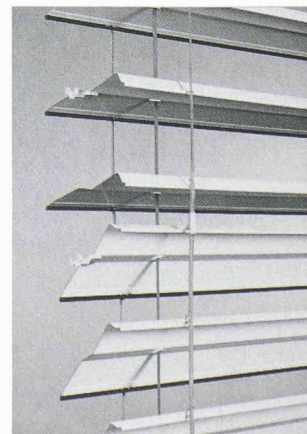
Fenêtres encore: polyvalence et longévité avant tout chez Tryba

Depuis toujours, la conception de Tryba SA est de privilégier aussi bien l'esthétique que la fonctionnalité et la durabilité de ses fenêtres et éléments d'hubriserie. Les joints de vitrage blancs font oublier les bordures de deuil des fenêtres en PVC, quant aux listaux profilés à filet coloré ou en laiton, ils soulignent l'élégance des fenêtres destinées à des locaux exclusifs. De plus, deux nouveautés devraient accroître encore la rentabilité et les possibilités de mise en œuvre de la gamme: l'élément de fenêtre préfabriqué avec coffre pour volet roulant, tablette d'appui intégrée et traverse à rideaux fraisée, ainsi que des profils étudiés autorisant des dimensions plus grandes et donc davantage de liberté pour l'aménagement de cages d'escalier ou de serres, par exemple. (Halle 214, stand 273)

Tryba SA
Bahnhofstrasse 2a
4900 Langenthal
Tél.: 063/22 99 77; fax: 063/22 64 81

Volets roulants et stores: protection solaire pour les places de travail à l'écran développée par Baumann

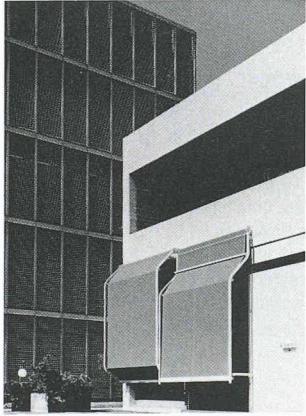
Les stores à lamelles Noval 90 TLT, Noval 90 Screen et le développement le plus récent Luxal figurent parmi les systèmes d'obscurcissement les plus modernes. L'optimisation de l'éclairage des locaux par déflexion de la lumière du jour (TLT) grâce à de nouvelles formes de lamelles et une position variable de celles-ci, permettent un obscurcissement optimal des places de travail à l'écran près des fenêtres, en même temps que la lumière naturelle est réfléchiée par le plafond du local. Une mesure qui autorise une réduction notable de la durée d'enclenchement de la lumière électrique pendant la journée et contribue donc aux économies



d'énergie. A voir parmi les nouveautés présentées par Baumann SA. (Halle 223, stand 323)

Baumann SA, fabrique de volets roulants
Zugerstrasse 162
8820 Wädenswil
Tél.: 01/782 51 11; fax: 01/782 52 00

Stores encore: nouvelle marquise de façade chez Schenker



L'assortiment étendu des produits et prestations Schenker SA ne laisse pratiquement aucun désir insatisfait. En nouveauté à Swissbau, la marquise de façade FM 51, disponible dans un choix de coloris, d'étoffes et de couleurs d'armature quasi inégalé, allie l'élégance à une qualité élevée de protection contre le soleil et les intempéries. Les coulisses à plis multiples permettent de réaliser des installations aussi fonctionnelles que durables et la boîte de puissance brevetée, intégrée dans la lamelle d'extrémité d'une esthétique étudiée, ouvre des possibilités d'exécution novatrices comme installation de contre-traction. (Halle 223, stand 325)

Schenker Stores SA
Stauwehrstrasse 34
5012 Schönenwerd
Tél.: 064/40 55 11; fax: 064/41 62 56

Systèmes d'entraînement et de télécommande: nouveautés Bosch chez Stammtronic

Représentant Bosch, la maison Stammtronic propose deux systèmes défendant l'accès à des places de parc ou voies d'entrées privées. Le Parkmax est un étrier stable d'environ 50 cm de haut, équipé d'un moteur électrique et vissé sur le sol au milieu de la place de parc. Son mouvement est commandé par un émetteur portatif et le tout fonctionne avec des piles et peut être installé partout sans problème. Quant à Parkguard, il s'agit d'une chaîne qui monte ou s'abaisse à l'aide d'une télécommande ou d'un interrupteur à clé; une solution très économique comparée à des installations telles que portes ou barrières et dont la télécommande est absolument à l'abri des signaux parasites ou non autorisés. (Halle 204, stand 581)

Stammtronic
Case postale 1
8965 Berikon
Tél.: 057/33 22 33; fax: 057/33 36 15

Automatismes pour portes de garage: innovation technique de Berner

Le nouvel automatisme d'ouverture/fermeture de porte de garage type AS mis au point par la maison Berner SA offre un système de blocage du moteur qui rend superflu tout verrouillage supplémentaire. Mais contrairement à des systèmes analogues assurant le blocage automatique par un train d'engrenage à vis sans fin, ce fabricant innove avec un engrenage à vis. Dans les solutions du premier type, en effet, la vis sans fin n'entraîne que dans deux ou trois dents de la roue d'engrenage, tandis que le nouveau moteur assure la prise de huit à neuf dents, ce qui élève d'autant la force de blocage et, partant, la résistance à l'effraction. De plus, l'efficacité de la transmission tout comme la longévité de l'installation s'en trouvent augmentées. (Halle 204, stand 535)



K. Berner SA
Rishaldenweg 11
4852 Rothrist
Tél.: 062/44 00 44;
fax: 062/44 00 27

Portes à sections pour les garages et l'industrie: la dernière née de Hörmann

Fabricant de portes industrielles, de portes d'entrée et de fenêtres, la maison Hörmann SA présentera notamment une première dans sa série de portes de garage: la porte à cassettes d'acier Woodgrain LPU 30. Convenant aussi bien à des bâtiments en cours de rénovation qu'à de nouvelles constructions, son dispositif breveté antipincement et les matériaux de toute première qualité qui la constituent (acier zingué à chaud et acier à revêtement synthétique) en font la solution la plus sûre et la moins encombrante dans bien des situations particulières. Cette porte, parfaitement isolée sans CFC, est bien sûr aisément maniable à la main ou à l'aide d'une télécommande, pour autant qu'elle soit dotée du dispositif d'entraînement correspondant. (Halle 204, stand 115)

Hörmann (Suisse) SA
Industriestrasse 493
4703 Kestenholz
Tél.: 062/63 25 88; fax: 062/63 26 06

Portes industrielles encore: tous les systèmes et les types d'ouverture existent chez Bauteil

Qu'il s'agisse de portes à déplacement horizontal, pivotantes ou battantes, montées en accordéon et pliantes à glissière, ou de portes à mouvement vertical, tels que rideaux à enroulement et portes à sections, Bauteil SA est à même de répondre à toute demande. Dans le domaine des portes de sécurité rapides, la nouveauté présentée à Swissbau est une porte coulissante à ouverture latérale appelée Travisprint. Partout où une hauteur de passage immédiatement disponible est un avantage décisif, l'ouverture par le milieu et la vitesse de mouvement sensiblement augmentée par rapport aux types de portes coulissantes en service jusqu'ici, puisqu'elle atteint 2 m/sec, font de cette porte la solution ad hoc. En outre, chaque moitié étant entraînée séparément, l'ouverture peut également être modulée selon les besoins pour réaliser des économies d'énergie. (Halle 204, stand 325)

Bauteil SA
Im Geren 16
8352 Rätterschen
Tél.: 052/36 24 24; fax: 052/36 10 89

Equipements énergétiques écologiques: les produits Stiebel Eltron

Sous la devise «La technique au service du confort», Stiebel Eltron SA présente principalement des pompes à chaleur pour le chauffage utilisant l'énergie de l'air, de l'eau et de la terre et toutes équipées du système antipollution R 22. L'installation de tels équipements constitue une démarche active en faveur de l'environnement et peut en outre bénéficier d'un soutien financier des pouvoirs publics. En première à Swissbau, c'est le nouveau programme de climatiseurs qui sera en vedette. Ces appareils garantissent le confort et une agréable régulation des températures partout où il est nécessaire de maintenir en permanence une atmosphère égale: salles de réunion, bureaux, chambres d'hôtel, boutiques de fleuriste, boucheries et autres locaux commerciaux. (Halle 321, stand 641)

Stiebel Eltron SA
Hofackerstrasse 77
4132 Muttenz
Tél.: 061/61 45 43; fax: 061/61 94 19

Fonderie et robinetterie: nouveau système de branchement de radiateurs de J.+R. Gunzenhauser

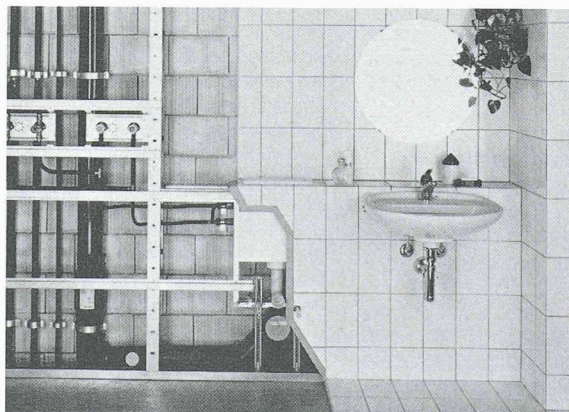
Leader dans la fabrication de robinetterie et notamment le système d'installation pour eau potable, J.+R. Gunzenhauser SA vient d'élargir sa palette de produits et présentera en avant-première son nouveau branchement pour radiateurs, dont le lancement est prévu pour l'été 1993. Outre le fameux raccord avec bague de serrage à rebord, ce système baptisé JRG Sanipex-Calor se distingue par ses matériaux résistants à la corrosion, ses remarquables valeurs quant à l'isolation acoustique, sa simplicité de montage et sa rapidité de mise en œuvre.

Par ailleurs, il convient à presque tous les robinets de radiateur que l'on trouve sur le marché, qu'il s'agisse d'un chauffage monotube ou bitube. (Halle 22, stand 381)

J.+R. Gunzenhauser SA
Fonderie-robinetterie
4450 Sissach
Tél.: 061/98 38 44; fax: 061/98 47 86

Technique sanitaire encore: la vaste palette Geberit

Le public spécialisé trouvera au stand *Geberit* un conseil compétent et des démonstrations proches de la pratique. La maison présente ses systèmes sanitaires, diverses solutions aux problèmes d'alimentation ou d'évacuation des eaux, ses systèmes de rinçage éprouvés ainsi que ses *WC douche* confortables. Parmi les nombreux produits à voir, citons le système d'installation sanitaire souple et pouvant être monté sur mesure *Combistar* (photo), grâce auquel le désir d'une salle de bains moderne peut se voir rapidement réalisé, aussi bien lors d'une rénovation, d'une transformation que dans une construction nouvelle. Sur le stand 343, les visiteurs pourront se convaincre en direct de la simplicité de montage du système. (Halle 222, stands 343 et 261)



Geberit SA
Case postale 1575
8640 Rapperswil/SG
Tél.: 055/21 61 11; fax: 055/28 42 69

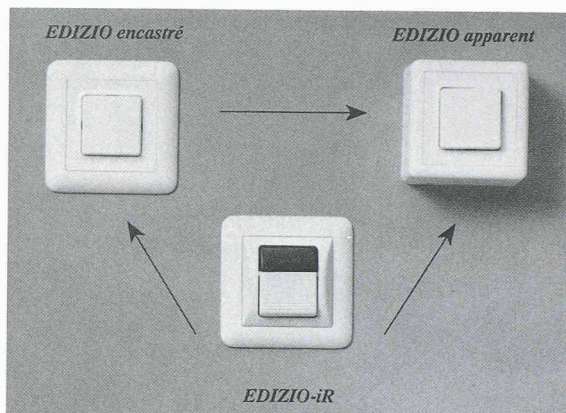
Éclairage: plusieurs idées lumineuses de Zumtobel

Spécialisée dans l'éclairage architectural professionnel, l'entreprise *Zumtobel Licht SA* propose des solutions globales associant techniques modernes d'éclairage, ambiances lumineuses agréables, conception assistée par ordinateur et gestion intelligente de la lumière. Entre autres nouveautés intéressantes, la ligne de luminaires *RCE/RCA* permet désormais de réaliser la formule «lumière douce», déjà très appréciée des spécialistes, dans tous les types de plafonds les plus courants. De par l'harmonie de l'atmosphère lumineuse qu'elle crée, cette formule proche de la lumière naturelle convient particulièrement aux bureaux à agencement flexible, où s'exercent des activités très diversifiées. (Halle 212, stand 473)

Zumtobel Licht SA
Riedackerstrasse 7
8153 Rümlang
Tél.: 01/817 71 11; fax: 01/817 30 76

Installations électriques: nouvelles prises et interrupteurs de Feller

Innovant depuis huit décennies dans le domaine électrotechnique, *Feller SA* colle en même temps aux tendances de l'architecture contemporaine, de l'art et du design. Avec *EDIZIO*, son nouveau programme de prises et d'interrupteurs aux possibilités de combinaisons incomparables, le fabricant a développé un assortiment d'avenir com-



plet, qui repose sur un savoir-faire technique éprouvé et offre des garnitures de recouvrement en quinze couleurs pour des contrastes voulus ou un style affirmé. Tous les éléments de ce nouveau programme seront donc visibles à Swissbau, soit: la gamme *EDIZIO encastré*, qui mise sur la compatibilité avec les produits maison existants, *EDIZIO apparent*, qui maintient la ligne élégante du modèle encastré là où il ne peut être installé et la télécommande à infrarouge *EDIZIO-iR*. (Halle 212, stand 485)

Feller SA
Bergstrasse
8810 Horgen
Tél.: 01/728 77 77; fax: 01/728 74 99

Cuisines: stand de l'Association suisse pour les cuisines

En 1993, l'Association suisse pour les cuisines est une nouvelle fois présente à Swissbau et ce pour deux raisons: d'une part, elle souligne explicitement à Bâle que le système dimensionnel suisse pour les cuisines garde son entière validité quel que soit le contexte européen dans lequel on se place; d'autre part, elle veut présenter ses services aux visiteurs, qu'il s'agisse de membres potentiels, mais aussi en tant qu'interlocuteur pour les architectes, les concepteurs, les écoles, ainsi que pour la presse et les clients. Et bien sûr, dans les halles 202 et 212, les membres de l'association se réjouissent de montrer leurs nombreuses nouveautés qui se caractérisent notamment par de nouveaux coloris et des appareils à l'encombrement de plus en plus réduit. (Halle 202, stand 385)

Association suisse pour les cuisines
Zürichstrasse 123a
8123 Ebmatingen
Tél.: 01/980 33 55; fax: 01/980 33 44

Electroménager: lave-linge automatique de pointe chez Kenwood Schumpf

Chez *Kenwood Schumpf*, on le sait: l'avenir appartient aux machines à laver «intelligentes» en ce qui concerne la conception et l'exploitation, soit des appareils qui, outre leur parfait traitement du linge, ménagent l'environnement, les nerfs et le porte-monnaie. Un modèle très particulier dans l'assortiment des lave-linge automatiques de 4,5 kg porte la désignation 20004. Grâce à un dispositif d'économie automatique, le volume d'eau amenée correspond exactement à la quantité de linge et à sa capacité d'absorption, tandis qu'un autre système intégré réduit d'un quart environ la consommation de poudre. Quant au moteur, il est silencieux, ne demande pas d'entretien, est durable et prend peu de place. Enfin, la vitesse d'essorage est variable jusqu'à 1500 tours/minute. (Halle 202, stand 245)

Kenwood Schumpf SA
Lättichstrasse 6
6340 Baar
Tél.: 042/33 17 27; fax: 042/31 77 48

Electroménager encore: les astuces des appareils Miele

Pour ceux qui ont toujours rêvé de se glisser dans la peau de Gulliver au pays des géants, Miele expose cette fois ses machines en dimensions géantes et à nouveau des améliorations techniques précieuses dans tous les domaines de ses produits. Citons, par exemple, de nouveaux lave-linge qui présentent un grand intérêt pour les immeubles: offrant jusqu'à 23 programmes, ils sont généreux en prestations, mais modestes en encombrement et en consommation d'eau, de courant et de produit de lessive. De plus, ils relèguent les automates à monnaie

au rayon des souvenirs: le *Cardsystem* de Miele offre la même sécurité que la *Taxcard* des PTT. Avant de laver ou de sécher, le locataire introduit sa carte dans le compteur et lorsque le crédit de celle-ci est épuisé, elle est simplement «rechargée» par le concierge. (Halle 202, stand 272).

Miele SA
Limmatstrasse 4
8957 Spreitenbach
Tél.: 056/70 21 11; fax: 056/71 64 95

En gras: organisation
ou participation de la
SIA. Sans garantie de
la rédaction

Mémento des manifestations

<i>Sujet ou titre</i>	<i>Date</i>	<i>Lieu</i>	<i>Organisateur ou renseignements</i>
1992/1993			
William Lescaze, architecte Genève-New York, 1896-1969 – Exposition	8 décembre 1992- 24 janvier 1993	Musée Rath, Genève	Musée d'art et d'histoire, rue Charles-Galland 2, 1211 Genève 3, tél. 022/311 17 06
The Gate of the Present – Exposition	12 décembre 1992- 14 février 1993	Deutsches Architektur- Museum, Schaumainkai 43, Francfort-sur-le-Main	Deutsches Architektur-Museum, Schaumainkai 43, D-6000 Francfort-sur-le-Main 70, tél. 069-21 23 88 44/21 23 84 71
COOP Himmelblau: construire le ciel – Exposition	12 décembre 1992- 12 avril 1993	Centre Georges Pompidou, Paris	Centre de création industrielle Georges Pompidou, Paris
Peter Eisenmann: «Unfolding Frankfurt» – Exposition	15 décembre 1992- 31 janvier 1993	Deutsches Architektur- Museum, Schaumainkai 43, Francfort-sur-le-Main	Deutsches Architektur-Museum, Schaumainkai 43, D-6000 Francfort-sur-le-Main 70, tél. 069-21 23 88 44/21 23 84 71
1993			
Livio Vachini: projets 1989-1992 – Exposition	15 janvier- 26 février	EPFZ-Hönggerberg, Foyer d'architecture	GTA Institut d'histoire et de théorie de l'architecture, EPFZ-Hönggerberg, 8093 Zurich, tél. 01/377 29 63
ReC'93 – International Recycling Congress	19-22 janvier	Palexpo, Grand-Saconnex (Genève)	ReC'93 Organizing Committee, Mikkel Bryggers Gade 10, DK-1460 Copenhague, tél. 45 33 11 41 22
«BAU 93 pour l'Europe» – 10 ^e Salon international des matériaux et systèmes de construction	19-24 janvier	Munich	Münchener Messe- und Ausstellungs-GmbH, case postale 12 10 09, D-8000 Munich 12, tél. (089) 51 07-0
Nouveaux procédés de traitement des effluents et déchets industriels et ménagers – Journée d'information	Vendredi 22 janvier 9-16 h	Ecole polytechnique fédérale, Lausanne	Construction et énergie, EPFL-LESO, case postale 12, 1015 Lausanne, tél. 021/693 45 49
Hommage à Robert Maillart – Exposition réalisée par le Museum für Gestaltung, Zurich	27 janvier-18 février	Avenue de l'Eglise- Anglaise 12, Lausanne	DA-EPFL, av. Eglise-Anglaise 12, 1006 Lausanne, tél. 021/693 32 31
Les réseaux locaux – Cours	27-28 janvier	Ecole d'ingénieurs, rue de la Prairie 4, Genève	Centre d'appui en télécommunications du CCSD, rue de la Prairie 4, 1202 Genève, tél. 022/344 77 50
Dix ans de Forum économique et culturel des régions – Lunch-débat avec Jacques de Montmollin	Judi 28 janvier 12 h	Hôtel du Poisson, Auvernier	Secrétariat SIA section neuchâteloise, chemin Vieux 8, 2003 Neuchâtel, tél. 038/30 37 72
Mobilité et places de stationnement – Journée d'étude ASPAN	Judi 28 janvier 9 h 45	Hôtel Riviera, Grand-Rue 81, Montreux	Association suisse pour l'aménagement national (ASPAN), Schänzlihalde 21, 3013 Berne, tél. 031/42 64 44
Rencontres EPFL-Economie – Logistique et PME	Judi 28 janvier 17-19 h	Université de Neuchâtel, Aula du 1 ^{er} Mars 26, Neuchâtel	CAST-EPFL, 1015 Lausanne, tél. 021/693 35 75
Club RAVEL: le nouveau lieu où l'on cause – Utilisation de l'électricité	Lundi 1 ^{er} février	Yverdon-les-Bains	Weinmann-Energies SA, 1040 Echallens, tél. 021/881 47 13
Construire pour l'Europe: le projet AlpTransit – Exposition	2-7 février	Swissbau 93, Foire Suisse d'Echantillons, Bâle	Secrétariat général SIA, case postale, 8039 Zurich, tél. 01/283 15 15
Swissbau 93	2-7 février	Foire Suisse d'Echantillons, Bâle	Swissbau 93, 4021 Bâle, tél. 061/686 22 54

L'évaluation et la mise en œuvre de systèmes de CFAO – Séminaire	Mardi 2 février 9 h	Centre de promotion CIM, rue du Jura-rue Gutenberg, Genève	CIM-Genève, case postale 8, 1211 Genève 7, tél. 022/340 12 04
Relations entre maître de l'ouvrage, mandataires et entreprises générales – Séminaire	Mardi 2 février 17-19 h	Auditoire CE6, EPFL Ecublens	Secrétariat permanent SVIA, avenue Jomini 8, 1004 Lausanne, tél. 021/36 34 21
Eurocity: la renaissance des villes – Symposium	Mercredi 3 février 15 h 30	Centre des Congrès de Bâle, salle Singapore	Secrétariat général SIA, case postale, 8039 Zurich, tél. 01/283 15 15
Eléments informatiques intégrés dans l'étude de projets – Journée d'étude	Mercredi 3 février 10 h 15	Centre des Congrès de Bâle, salle Montréal	Secrétariat général SIA, case postale, 8039 Zurich, tél. 01/283 15 15
Confort et utilisation de la lumière naturelle – Cours RAVEL	Jeudi 4 février	Genève	M ^{me} Th. Wolf, tél. 021/20 00 08
Assainissement d'un site de l'industrie chimique – Conférence par Jean-François Nicod, ing. EPFL, MIT	Jeudi 4 février 16 h 45	Aula de l'EIG, rue de la Prairie 4, Genève	Ecole d'ingénieurs de Genève (EIG), rue de la Prairie 4, 1202 Genève
La déclaration des matériaux de construction: le choix des matériaux compatibles avec l'environnement –	Vendredi 5 février 10 h 15	Centre des Congrès de Bâle, salle Montréal	Secrétariat général SIA, case postale, 8039 Zurich, tél. 01/283 15 15
Le RNIS et ses applications – Cours	Jeudi 11 février	Ecole d'ingénieurs, rue de la Prairie 4, Genève	Centre d'appui en télécommunications du CCSO, rue de la Prairie 4, 1202 Genève, tél. 022/344 77 50
Le verre à l'époque romaine – Conférence par Manfred Vogelmann	Vendredi 12 février 18 h	Bâtiment principal, EPFZ, Rämistrasse 100, Zurich	Association suisse d'histoire de la technique, Institut d'histoire, Centre EPFZ, 8092 Zurich
Petites centrales hydrauliques – Cours RACER	Mercredi 17 février	Martigny	Construction et énergie, EPFL-LESO, case postale 12, 1015 Lausanne, tél. 021/693 45 49
Digital Image Processing: Techniques and Application in civil Engineering	28 février-5 mars	Keahou Beach Hotel, Kona, Hawaii (Etats-Unis)	Engineering Foundation, 345 E. 47th Street, New York, N.Y. 10017 (USA), tél. 212-705-7835
Cours intensif en génie nucléaire	1 ^{er} mars-23 avril	Laboratoire de génie nucléaire, EPFZ	Laboratoire de génie nucléaire, Centre EPFZ, 8092 Zurich, tél. 01/256 46 15
Club RAVEL: le nouveau lieu où l'on cause – Utilisation de l'électricité	Mardi 2 mars	Yverdon-les-Bains	Weinmann-Energies SA, 1040 Echallens, tél. 021/881 47 13
Habitat & Jardin – Exposition	6-14 mars	Palais de Beaulieu, Lausanne	Palais de Beaulieu, case postale 89, 1000 Lausanne 22, tél. 021/643 21 11
Techniques de présentation et d'expression – Séminaire IOI	8-9 mars	Hôtel Alpage Ambassador, Champoussin/Val d'Iliez/VS	Institut d'organisation industrielle (IOI) de l'EPFZ, case postale, 8028 Zurich, tél. 01/261 57 57
Fundamentals of Stochastic Modelling of Flow and Transport in Ground Water – 14 ^e cours international de perfectionnement	8-12 mars	EPFZ Höggerberg	Institut d'hydraulique et de gestion des ressources hydrauliques, EPFZ, 8039 Zurich, tél. 01/377 30 79
EMC – 10 ^e Symposium international et exposition technique sur la compatibilité magnétique	9-11 mars	Ecole polytechnique fédérale de Zurich	Symposium EMC Zurich, Centre EPFZ-IKT, 8092 Zurich, tél. 01/256 27 90
Direction de projet – Séminaire IOI	9-11 mars	Hôtel de la Paix, av. Benjamin-Constant 5, Lausanne	Institut d'organisation industrielle (IOI) de l'EPFZ, case postale, 8028 Zurich, tél. 01/261 57 57
MERIP: diagnostic sommaire d'immeubles – Cours Forum PI-BAT 93	Mercredi 10 mars	Genève	M ^{me} Th. Wolf, tél. 021/20 00 08
Rencontre du CEDOTEC: L'Ecole suisse d'ingénieurs et de techniciens du bois, Bienne	Mercredi 10 mars 17 h	Maison forestière de la Ville de Lausanne, Chalet-à-Gobet	CEDOTEC Centre dendrotechnique, En Budron H/6, 1052 Le Mont-sur-Lausanne, tél. 021/652 62 22
Maintenance des ponts – Résultats actuels de la recherche	Jeudi 11 mars 9 h 30	EPFZ-Höggerberg, Zurich	Secrétariat général SIA, case postale, 8039 Zurich, tél. 01/283 15 15