

Objekttyp: **Miscellaneous**

Zeitschrift: **Ingénieurs et architectes suisses**

Band (Jahr): **119 (1993)**

Heft 18

PDF erstellt am: **20.09.2024**

Nutzungsbedingungen

Die ETH-Bibliothek ist Anbieterin der digitalisierten Zeitschriften. Sie besitzt keine Urheberrechte an den Inhalten der Zeitschriften. Die Rechte liegen in der Regel bei den Herausgebern.

Die auf der Plattform e-periodica veröffentlichten Dokumente stehen für nicht-kommerzielle Zwecke in Lehre und Forschung sowie für die private Nutzung frei zur Verfügung. Einzelne Dateien oder Ausdrucke aus diesem Angebot können zusammen mit diesen Nutzungsbedingungen und den korrekten Herkunftsbezeichnungen weitergegeben werden.

Das Veröffentlichen von Bildern in Print- und Online-Publikationen ist nur mit vorheriger Genehmigung der Rechteinhaber erlaubt. Die systematische Speicherung von Teilen des elektronischen Angebots auf anderen Servern bedarf ebenfalls des schriftlichen Einverständnisses der Rechteinhaber.

Haftungsausschluss

Alle Angaben erfolgen ohne Gewähr für Vollständigkeit oder Richtigkeit. Es wird keine Haftung übernommen für Schäden durch die Verwendung von Informationen aus diesem Online-Angebot oder durch das Fehlen von Informationen. Dies gilt auch für Inhalte Dritter, die über dieses Angebot zugänglich sind.

Recherche en matière de routes et de transports routiers

RTR est le sigle du programme de recherche en matière de routes et de transports routiers de l'Organisation de coopération et de développement économiques (OCDE)¹.

A l'occasion du 25^e anniversaire de ce programme, signalons deux publications récentes de RTR.

La première² a pour but de mettre en évidence les politiques de recherche en émergence et communiquer les principales conclusions des actions internationales conjointes menées au cours des cinq dernières années.

La seconde³ aborde le sujet du marketing dans le domaine de la sécurité routière. Pour améliorer l'efficacité de la lutte contre les accidents de circulation, il convient en effet d'élargir les approches traditionnelles et de recourir aux techniques du marketing social. Un groupe international d'experts avait pour objectif d'étudier le potentiel offert par cette nouvelle approche et d'évaluer son applicabilité aux stratégies de sécurité routière. Cette nouvelle «philosophie» est prometteuse, car elle peut contribuer à l'amélioration de la réponse du public aux actions entreprises par les autorités responsables.

¹ Voir aussi /AS 117 (1991) 8, pp. 85-86

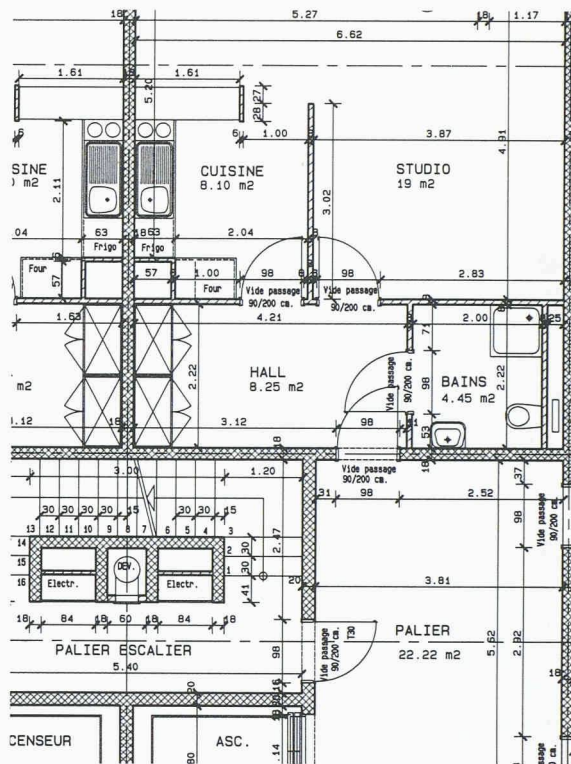
² 25^e anniversaire: perspectives de la recherche en matière de routes et de transports routiers. - Paris, OCDE, 1993 - 107 p.

³ Marketing de la sécurité routière. - Paris, OCDE, 1993 - 118 p.

Electronic Mail (EMail): un outil télématique efficace adapté aux besoins des architectes

En contact permanent avec un grand nombre de partenaires et d'entreprises divers, les bureaux d'architecture jouent un rôle de trait d'union entre leurs mandataires et mandants qui nécessite des moyens de communication adaptés. Qu'il s'agisse de convocations à des réunions, de procès-verbaux, de mandats, rapports commandes ou offres, bien des documents, même préparés sur des systèmes informatiques, sont ensuite transmis à leurs destinataires par lettre ou fax. Or ces modes de transmission ne sont pas des plus rationnels, si l'on songe que des documents sont encore souvent rédigés à la main, faute d'une solution adéquate, que ceux qui ont été traités sur informatique doivent alors être imprimés pour envoi, que des mandats urgents ne peuvent être transmis à des partenaires en leur absence ou que beaucoup de temps est consacré à la mémorisation puis à la consultation de divers documents et messages. Le recours à *arCom 400/Mailbox* constitue une solution qui facilite grandement les travaux administratifs quotidiens propres à un bureau d'architecte et représente un atout pour la prospection de clients. Ses avantages sont nombreux:

- grâce aux recommandations émises au niveau international pour X.400, la variété des systèmes déjà en place n'est plus un obstacle à l'échange de messages; l'infrastructure acquise n'est donc pas remise en question par EMail;



Le nouveau lien entre les partenaires de la construction: *arCom 400/Mailbox* (document WIBEAG SA)

- *arCom 400/Mailbox* met en relation tous les partenaires associés à un projet, que ce soit par PC, télex ou fax;
- tout document peut être mémorisé dans *arCom 400* et retravaillé, relu ou imprimé à tout moment; *last but not least*, des documents peuvent être envoyés à de nombreux destinataires en une seule opération;
- les responsables du projet peuvent en tout temps consulter les comptes rendus et se renseigner sur les coûts de construction;
- tous les partenaires bénéficient d'un moyen de communication expéditif, bannissant l'échange de papier, les dispositions utiles peuvent être prises rapidement et la procédure de consultation interne s'en trouve accélérée;
- la gestion et le suivi du projet sont optimisés, ce qui ménage aussi bien le calendrier que le budget établis.

Les PTT TELECOM fournissent volontiers tout renseignement complémentaire sur le courrier électronique en général et *arCom 400* en particulier sur simple appel au 155-4-400.

Concours d'idées «Expo 2000 Hanovre»

Résultats

Organisé par la ville de Hanovre et le land de Basse-Saxe, ce concours d'urbanisme et d'aménagement devait permettre de dégager, à partir des terrains actuels de la Foire de Hanovre, une conception pour l'exposition universelle prévue en l'an 2000, et des principes d'ensemble pour le développement à plus large échelle du territoire environnant (Kronsberg) sur le long terme. Une grande diversité de besoins devait donc être prise en compte: usage ultérieur de la superficie retenue pour l'exposition, extension de la zone urbaine constructible pour le logement et les activités économiques, besoins de l'agriculture, mesures de remplacement ou de compensation environnementales et écologiques, besoins récréatifs et intégration des éléments existants.