

# Givisiez: agrandissement du centre scolaire

Autor(en): **Simonet, Pierre-André**

Objektyp: **Article**

Zeitschrift: **Ingénieurs et architectes suisses**

Band (Jahr): **119 (1993)**

Heft 15/16

PDF erstellt am: **25.09.2024**

Persistenter Link: <https://doi.org/10.5169/seals-78066>

## **Nutzungsbedingungen**

Die ETH-Bibliothek ist Anbieterin der digitalisierten Zeitschriften. Sie besitzt keine Urheberrechte an den Inhalten der Zeitschriften. Die Rechte liegen in der Regel bei den Herausgebern.

Die auf der Plattform e-periodica veröffentlichten Dokumente stehen für nicht-kommerzielle Zwecke in Lehre und Forschung sowie für die private Nutzung frei zur Verfügung. Einzelne Dateien oder Ausdrucke aus diesem Angebot können zusammen mit diesen Nutzungsbedingungen und den korrekten Herkunftsbezeichnungen weitergegeben werden.

Das Veröffentlichen von Bildern in Print- und Online-Publikationen ist nur mit vorheriger Genehmigung der Rechteinhaber erlaubt. Die systematische Speicherung von Teilen des elektronischen Angebots auf anderen Servern bedarf ebenfalls des schriftlichen Einverständnisses der Rechteinhaber.

## **Haftungsausschluss**

Alle Angaben erfolgen ohne Gewähr für Vollständigkeit oder Richtigkeit. Es wird keine Haftung übernommen für Schäden durch die Verwendung von Informationen aus diesem Online-Angebot oder durch das Fehlen von Informationen. Dies gilt auch für Inhalte Dritter, die über dieses Angebot zugänglich sind.

# Givisiez

## Agrandissement du centre scolaire

Par Pierre-André Simonet,  
arch. EPFZ/SIA,  
avec Yvan Chappuis,  
arch. ETS  
Route  
de Bonnesfontaines 2  
1700 Fribourg

Le site de l'école se trouve au centre du village de Givisiez et les nuisances importantes dues à la semi-autoroute ont guidé l'implantation des futurs bâtiments. Les deux parties principales du programme, soit la salle de gymnastique et le bâtiment abritant les classes, ont été placées de part et d'autre d'un élément de liaison contenant les entrées, la distribution et les vestiaires. Cet élément constitue le devant et l'espace d'accueil de la salle de gymnastique et amène naturellement, sous forme de portique à un étage, à l'entrée de l'école dont il devient l'«arrière», fonctionnant comme tampon contre le bruit de la route.

L'implantation a permis de délimiter clairement trois espaces extérieurs ayant chacun leur caractère propre. La place principale, tout d'abord, accueille les écoliers et les utilisateurs de la salle. Celle-ci s'oriente sur la rue et possède le manoir de Givisiez comme quatrième façade. Dans le prolongement de la salle de gymnastique ensuite, on trouve l'espace de jeux au Nord-Est de l'école et, enfin, l'espace vert sur lequel donnent les salles de classe.

### Principe de construction et matériaux

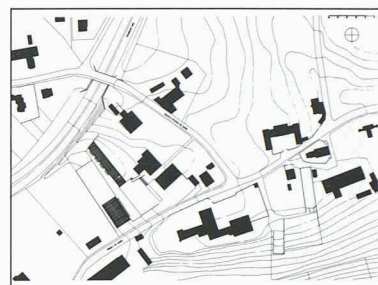
La structure principale est en béton armé, avec une trame d'axes de 3 m sur la longueur du bâtiment.

Les volumes de la salle de gym et de l'école sont doublés de maçonnerie et d'un crépi minéral peint en blanc. Leur toiture est recouverte de zinc-titane et les façades rideaux sont en cadres de bois préfabriqués. Le volume plus bas de la liaison est en maçonnerie recouverte de plaques Eternit gris foncé, dont les joints ont été cachés (ou marqués) par des demi-cercles de bois de cèdre. Enfin, toute la charpente est en bois et constituée de cadres préfabriqués de 3 m de large.

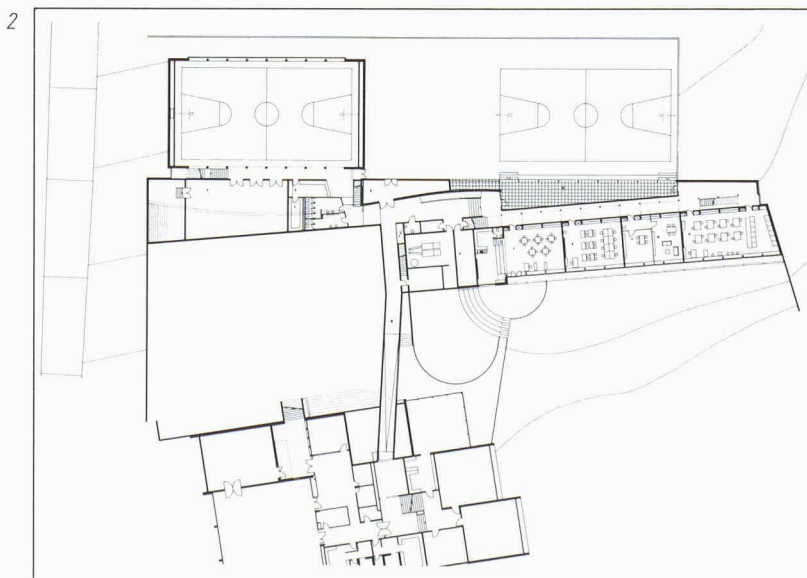
De par le choix des matériaux et des détails, l'image visée est celle du pavillon, image liée aux souvenirs heureux des premiers moments de l'école.

### Etapas de construction

Le maître de l'ouvrage souhaitait une construction en deux étapes. A l'heure actuelle seule l'école est construite, la salle devant être réalisée à moyen terme.



1 Plan de situation

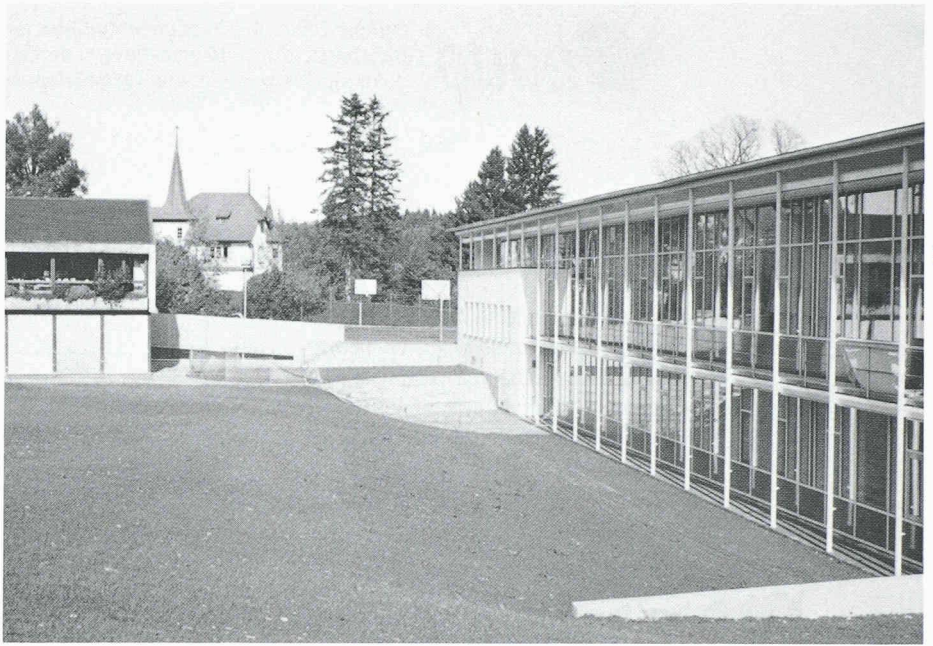


2 Rez inférieur

- 1 Salle de gymnastique
- 2 Local engins
- 3 Cuisine
- 4 Economat
- 5 Dépôt
- 6 Rangement
- 7 Ecole enfantine
- 8 Salle d'informatique
- 9 Salle de logopédie
- 10 Salle de psychologie
- 11 Salle de travaux manuels
- 12 Préau couvert
- 13 Tunnel de liaison avec l'ancienne école



3 Coupe longitudinale



329

