

Objektyp: **Advertising**

Zeitschrift: **Ingénieurs et architectes suisses**

Band (Jahr): **119 (1993)**

Heft 1/2

PDF erstellt am: **19.09.2024**

### **Nutzungsbedingungen**

Die ETH-Bibliothek ist Anbieterin der digitalisierten Zeitschriften. Sie besitzt keine Urheberrechte an den Inhalten der Zeitschriften. Die Rechte liegen in der Regel bei den Herausgebern.

Die auf der Plattform e-periodica veröffentlichten Dokumente stehen für nicht-kommerzielle Zwecke in Lehre und Forschung sowie für die private Nutzung frei zur Verfügung. Einzelne Dateien oder Ausdrucke aus diesem Angebot können zusammen mit diesen Nutzungsbedingungen und den korrekten Herkunftsbezeichnungen weitergegeben werden.

Das Veröffentlichen von Bildern in Print- und Online-Publikationen ist nur mit vorheriger Genehmigung der Rechteinhaber erlaubt. Die systematische Speicherung von Teilen des elektronischen Angebots auf anderen Servern bedarf ebenfalls des schriftlichen Einverständnisses der Rechteinhaber.

### **Haftungsausschluss**

Alle Angaben erfolgen ohne Gewähr für Vollständigkeit oder Richtigkeit. Es wird keine Haftung übernommen für Schäden durch die Verwendung von Informationen aus diesem Online-Angebot oder durch das Fehlen von Informationen. Dies gilt auch für Inhalte Dritter, die über dieses Angebot zugänglich sind.

Ein Dienst der *ETH-Bibliothek*  
ETH Zürich, Rämistrasse 101, 8092 Zürich, Schweiz, [www.library.ethz.ch](http://www.library.ethz.ch)

<http://www.e-periodica.ch>

*Ici, il ne doit rien,  
mais absolument rien se passer*

B 3808



*Pour les système de chauffage à distance, la sécurité est le premier précepte. Les tuyaux ont bien sûr leur importance, mais en ce qui concerne les pièces usinées, la sécurité est déterminante et son importance quasi vitale. C'est pourquoi nous produisons des manchons, des pièces de formes, des points fixes et d'autres éléments dans notre propre usine. Nous sommes depuis 35 ans des professionnels du chauffage à distance et nous ne nous "brûlons plus les doigts"*

- nous solutionnons les problèmes les plus complexes
- nous produisons des tubes et des pièces de forme dans notre propre usine et nos livraisons sont rapides
- nous sommes là lors de la pose des tubes
- nous avons le problèmes de chauffage à distance bien en main

*Notre expérience est très "longue", plus de 10 millions de mètres sont en service. Notre liste de références est en conséquence remarquable!*

**Pan-Isovit®**   
pour le chauffage à distance

Pan-Isovit SA  
CH-8105 Regensdorf

Succursales  
Pan-Isovit SA  
2555 Brügg p. Bienne, tél. 032/53 54 20

Pan-Isovit SA  
1032 Vernand-Romanel, tél. 021/731 46 71

Une entreprise de la  
WMH - Walter Meier Holding SA

A SWISSBAU  
À BÂLE, VOUS POUVEZ,  
SANS AUTRE, JETER LE  
EAGL 2 PAR TERRE! ...



# Geo Astor

Pour la précision et la qualité.

B 4607

## SWISSBAU '93

**A Bâle, nous vous présentons les derniers développements de AGL dans le domaine des lasers de surface: le EAGL2.**

Le niveau électronique EAGL2 a été conçu spécialement pour les travaux de chantier difficiles.

- nivellement autonome électronique
- rayon infra-rouge à longue portée (Ø 610m)
- alimentation électrique quadruple
- totale résistance au bris par chute (garantie)
- insensible à la saleté et à la pluie



AGL est, depuis 1964, le fabricant No 1 pour les appareils à laser destinés au bâtiment. Depuis 1992, nous sommes représentant général exclusif de AGL pour la Suisse. D'autres fabricants de haut niveau sont également présents chez nous: Zeiss, Nikon, et bien d'autres...

\*\*\*\*\*  
**Un grand concours, avec un voyage aux Etats-Unis à gagner!**

Pour en savoir plus, n'hésitez pas: venez nous voir Halle 101, stand 563.

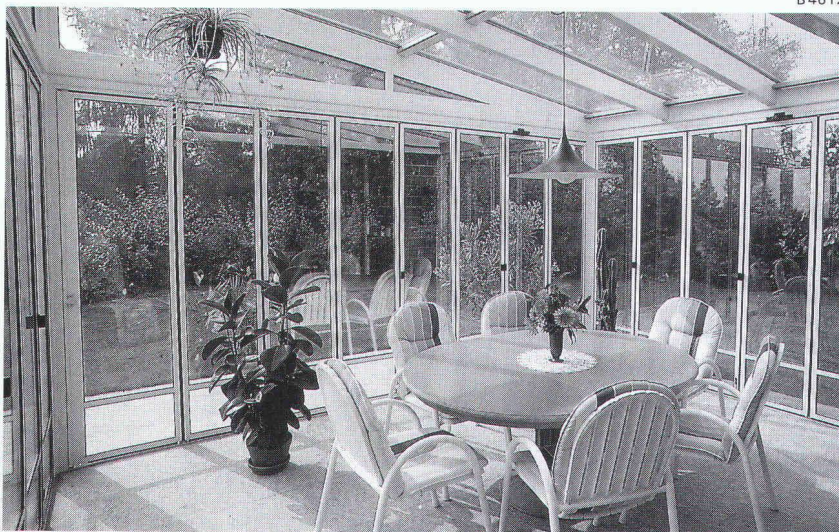
\*\*\*\*\*

GeoAstor AG, Zürichstrasse 59a, 8840 Einsiedeln  
Téléphone 055/53 82 76, Fax 055/53 66 88

## Belles perspectives!

**Grâce à une paroi pliante vitrée, offrez-vous un jardin dans la maison.**

B 4612



## SWISS BAU 93

**Vous désirez en savoir plus?  
Venez nous voir à la Swissbau  
du 2. 2. au 7. 2. 93, stand 335/hall 221.**

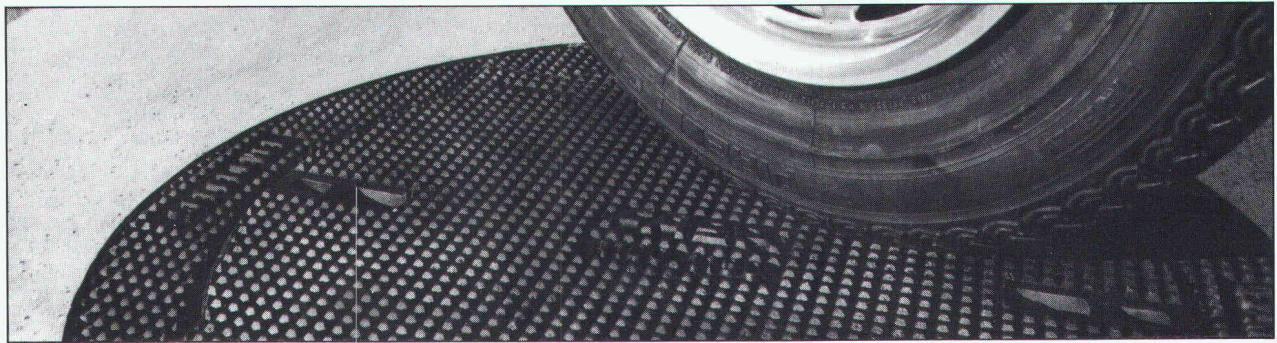
Nous vous présenterons nos parois pliantes vitrées, une installation solaire intégrée au toit sans soudure et les dernières nouveautés de notre assortiment Infoconcept®.

### Schweizer

Ernst Schweizer SA  
Constructions métalliques  
8908 Hedingen  
Téléphone: 01 763 61 11  
Téléfax: 01 761 88 51

Vous avez l'idée - nous avons le système! Nous pouvons réaliser, selon vos désirs et sur mesure, nos parois pliantes vitrées utilisables de façon variée - pour des pièces chauffées ou non, pour le balcon, la véranda ou le coin jardin, pour des transformations ou des nouvelles constructions.

Parois pliantes vitrées, jardins d'hiver, capteurs solaires, Infoconcept®, boîtes aux lettres, portes/fenêtres en métal, façades en métal.



B4419



**FASA**

FONDERIE ET  
MECANIQUES

ATELIERS  
D'ARDON SA

CH-1957 Ardon Valais  
Téléphone (027) 86 51 86  
Télex 472 889 FASA-CH  
Téléfax (027) 86 52 00

## Une gamme de produits exclusifs et innovateurs

L'élimination des nuisances du trafic actuel et la remise à niveau en quelques minutes!

Le **SELFLEVEL**, regard de route révolutionnaire grâce à sa nouvelle conception d'assises en V, permet d'exclure tout risque de boîtement et de claquement.

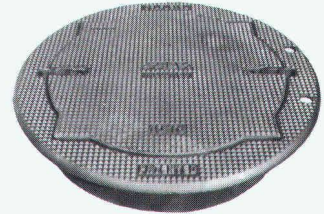
Sa construction lui confère la fiabilité nécessaire pour les sollicitations extrêmes. En cas de réparation de la chaussée, sa remise à niveau ne se fait qu'à l'aide d'un pic et d'une pelle en quelques minutes. Livrable soit à dessus fonte avec relief anti-glissant, soit à remplissage béton.

**GARANTI  
10 ANS**  
CONTRE LE BOÏEMENT  
ET LE CLAQUEMENT

SWISSBAU '93  
halle 115,  
stand 461

**Selflevel**

Brevet + Patent



VF12/87

# besam Portes automatiques

Holà les Suisses!  
Vous allez voir . . .  
A SWISSBAU, halle 204,  
stand 445. Autour d'un  
«Smörgåsbord».

La meilleure qualité  
suédoise avec une  
touche finale suisse.

**SWISS  
BAU 93**

Votre foire de Bâle.  
2.-7.2.1993

B4608

Nous nous appelons **besam** et nous sommes suédois.

La plupart d'entre vous ont sûrement déjà entendu parler de nous.

Mais jusqu'à présent, les occasions de découvrir personnellement nos produits étaient trop rares. Les critères qualitatifs suédois sont un véritable engagement.

Des critères qu'on ne peut comparer qu'à ceux de la Suisse.

A propos de comparaison, à SWISSBAU, vous pourrez tester nos produits autour d'un «Smörgåsbord» et les comparer avec les produits de la concurrence, si elle apparaît à SWISSBAU.

### Coupon:

- Veuillez m'envoyer votre documentation complète
- Veuillez m'envoyer ... billet/s gratuit/s pour SWISSBAU
- Prière de nous contacter au téléphone

Société \_\_\_\_\_

Responsable \_\_\_\_\_

Adresse \_\_\_\_\_

NPA/Lieu \_\_\_\_\_

Tél. \_\_\_\_\_

**besam** (Suisse) SA

Avenue de Lavaux 6

1009 Pully

Téléphone 021-29 82 55

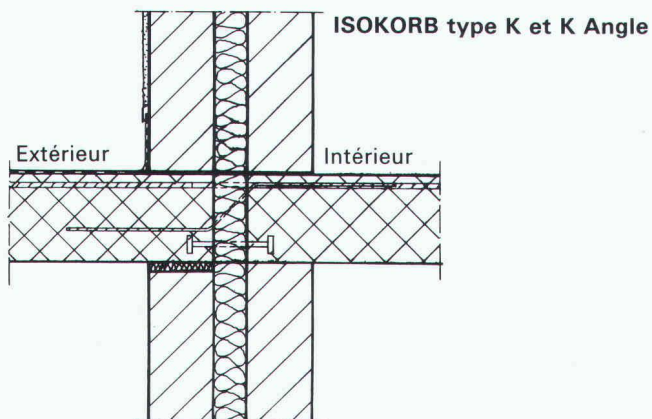
Téléfax 021-29 82 75

**besam**

Les atouts de la Suède.  
Automatiquement leader depuis 30 ans.

# schöck

Demandez notre nouvelle documentation



## Solution au problème n° 1

Armatures de raccordements pour toutes dalles en porte-à-faux pour la reprise des moments et des efforts tranchants. Appuis de compression en aciers raffinés, pour constructions à un mur ou à double mur, pour dalle/balcon de même épaisseur ou pour dalle/balcon d'épaisseur variable.

# schöck

des idées pour construire

BATIMEX Produits et techniques pour le bâtiment

Case postale 66

1037 Etagnières

Téléphone 021/7311106 / Téléfax 021/7314119

Notre département technique résout vos problèmes individuellement sur demande

B2980

1080.12



### Garages souterrains en système modulaire

- Exécution rapide
- Economie de temps et de frais

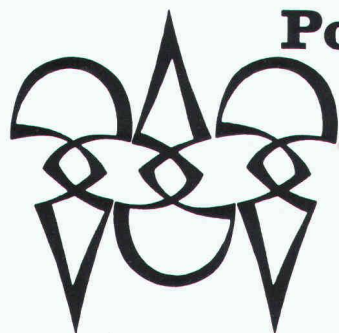


Portes, ouvrès-portes

Garages en béton 4702 Oensingen  
☎ (062) 76 22 77, Fax (062) 76 21 39

B4617

B1477



## Polygravia sa

Photogravure et Offset

☎ 368980  
Borde 28 bis  
1018 Lausanne

# MATREX SA

MULTI ÉNERGIE SERVICE

- Location et vente d'appareils de chauffage et de déshumidification pour assainissement de bâtiments.

- Chauffage de cantines et locaux industriels

- Fourniture de chaudières gaz et mazout

- Dispositifs anti-calcaires

RTE DE MONTHON 55 — TÉL. 021/732 12 19  
1053 MONTHON/CUGY — FAX 021/732 13 72

B4546

neon **IMSA** sci

1033 cheseaux grands-champs 2  
021/731 23 23 fax:021/7312324

1218 Genève / ch. auguste-vilbert 34  
tél.: 022/798 71 71 fax: 022/798 33 63



**CONSTRUCTIONS ALU-ACIER**  
avec plexiglas et polycarbonate

marquises - passerelles  
coupoles - parois translucides  
balustrades - éclairage zénital

B2249

# Imprimerie Bron SA Lausanne



Tél. 021 652 99 44

conseille,  
crée et réalise  
l'imprimé  
de qualité  
en offset



Depuis 1912

## THORO SA

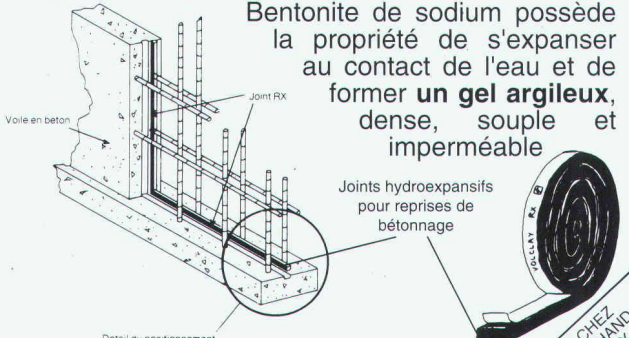
B 4336  
EN VENTE CHEZ  
VOTRE MARCHAND  
DE MATERIAUX

Service clients:  
Tél. 021/635 77 22  
Fax 021/635 77 26


étanche et rénove  
béton et maçonnerie

### Joint souple hydroexpansif Volclay RX

Le joint Volclay RX à base de caoutchouc et de Bentonite de sodium possède la propriété de s'expanser au contact de l'eau et de former un gel argileux, dense, souple et imperméable



Voile en béton, Joint RX, Détails du positionnement, Joints hydroexpansifs pour reprises de bétonnage



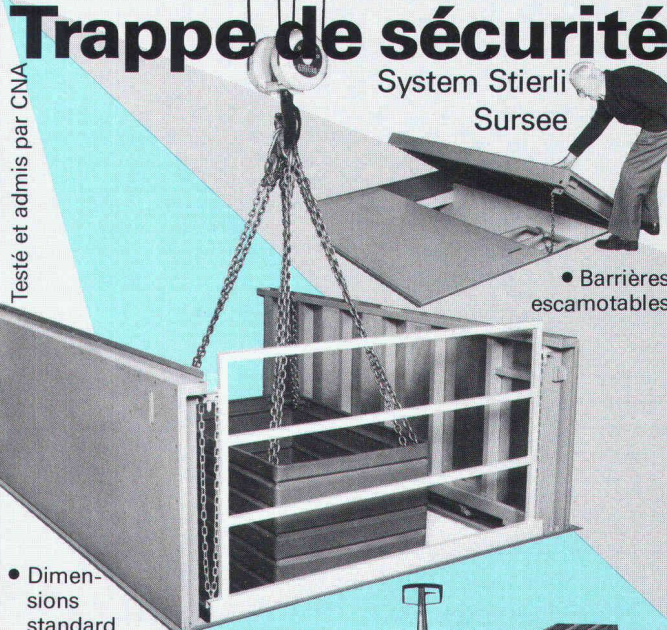
Importation et service technique  
**BENTCLAY SA**

CH - 1023 Crissier  
Tél. 021/635 77 22  
Fax 021/635 77 26

EN VENTE CHEZ  
VOTRE MARCHAND  
DE MATERIAUX

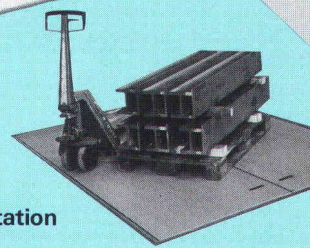
## Trappe de sécurité


System Stierli  
Sursee



Testé et admis par CNA

- Barrières escamotables
- Dimensions standard et spéciaux
- Adaptable à un évitement existant
- Protection sûre
- Sans service
- Demandez une documentation détaillée





Chemin des Sansonnets 6  
1291 Commugny  
☎ 022 - 776 15 31

B 2790

## Votre partenaire sous le sceau de la confiance



Vous pouvez avoir confiance en Fides Informatique. Avec nos 30 architectes, dessinateurs-architectes et ingénieurs, nous avons fait du système **CAO ALLPLOT/ALLPLAN** l'un des plus performants. Actuellement plus que 450 utilisateurs sont comblés avec ce système en Suisse et plus que 4000 en Europe. **ALLPLOT/ALLPLAN** - c'est un système original qui montre le chemin au futur. Montrez votre confiance en nous et demandez notre documentation encore aujourd'hui.

**ALLPLOT/ALLPLAN** de

**FIDES**  
INFORMATIQUE

A envoyer aujourd'hui:

docum. sur CAO pour ing. en construction

jeux de plans CAO

docum. sur les programmes pour ingénieurs

revue Fides: BauNews

Norm \_\_\_\_\_

Société \_\_\_\_\_

Fonction \_\_\_\_\_

Rue \_\_\_\_\_

NPA/Localité \_\_\_\_\_

Téléphone \_\_\_\_\_

Fides Informatik  
Hans Hugli, Strasse 3  
2300 Sion  
Téléphone 022.2377 11



**L'Ecole  
polytechnique  
fédérale  
de Lausanne**

met au concours pour son Département de génie civil,  
le poste de:

### **professeur assistant de construction en bois**

Le nouveau professeur assistant assurera une partie de l'enseignement et de la recherche incombant à l'Institut concerné sous la direction du responsable de cette unité.

La personnalité recherchée doit être au bénéfice d'une formation d'ingénieur civil diplômé EPF ou jugée équivalente et disposer d'une expérience pratique de plusieurs années dans le domaine des charpentes en bois.

Il devra en outre faire preuve d'excellentes aptitudes à l'enseignement et être en mesure de conduire une équipe de recherche.

Délai d'inscription: 31 mars 1993.

Entrée en fonction: 1993 ou à convenir.

Les personnes intéressées voudront bien demander la formule de candidature à

**Présidence de l'Ecole polytechnique fédérale  
de Lausanne, CE-Ecublens, 1015 Lausanne, Suisse.**



**L'Ecole  
polytechnique  
fédérale  
de Lausanne**

met au concours pour son Département de physique,  
les postes de:

### **professeur en physique des nanostructures et professeur assistant en optoélectronique**

Le domaine de recherche concerne les propriétés électroniques et optiques des structures quantiques à semiconducteurs, et le développement de composants optoélectroniques à l'état solide pour applications dans les technologies de l'information et comme capteurs ou actuateurs. L'enseignement s'étend aux cours de base et de spécialisation en physique. Les candidatures féminines sont vivement encouragées.

Délai d'inscription: 28 février 1993.

Entrée en fonction: automne 1993 ou à convenir.

Les personnes intéressées voudront bien demander la formule de candidature à

**Présidence de l'Ecole polytechnique fédérale  
de Lausanne, CE-Ecublens-1015 Lausanne, Suisse.**

## **Hydrologie «à la carte» pour ingénieurs**

La nouvelle édition 1992/1993 du cycle postgrade en hydrologie et hydrogéologie a lieu du 28 septembre 1992 au 10 décembre 1993. Ce cycle est organisé conjointement par l'Institut d'aménagement des terres et des eaux (IATE) de l'Ecole polytechnique fédérale de Lausanne et le Centre d'hydrogéologie de l'Université de Neuchâtel. Ce cycle d'études, d'une durée de 15 mois à plein temps, est suivi par des ingénieurs en provenance de nombreux pays.

**Certains cours de spécialisation en hydrologie sont ouverts à des ingénieurs praticiens désirant parfaire leurs connaissances. Les modules ouverts sont les suivants:**

<b>Modules</b>	<b>Durée indicative</b>	<b>Dates</b>
<b>1. Bases de données et SIG appliqués aux données hydro-météorologiques</b>	47 heures	Du 11/1/1993 au 27/1/1993
<b>2. Traitement statistique des données hydro-météorologiques</b>	26 heures	Du 25/1/1993 au 29/1/1993
<b>3. Modèles de prévision</b>	42 heures	Du 1/2/1993 au 12/2/1993 et du 8/3/1993 au 12/3/1993
<b>4. Modèles hydrauliques</b>	35 heures	Du 4/1/1993 au 17/2/1993
<b>5. Application des modèles hydrologiques</b>	17 heures	Du 23/3/1993 au 25/3/1993
<b>6. Hydrologie urbaine</b>	39 heures	Du 6/4/1993 au 15/4/1993
<b>7. Gestion des eaux de surface et souterraines</b>	49 heures	Du 19/4/1993 au 29/4/1993
<b>8. Gestion de la qualité des eaux</b>	47 heures	Du 10/5/1993 au 19/5/1993

Il est possible de s'inscrire pour un ou plusieurs de ces cours mais le nombre de places offertes est toutefois limité.

Coût de participation (SFr.): Module 1: 400.-; Module 2: 200.-; Module 3: 350.-; Module 4: 300.-; Module 5: 150.-; Module 6: 350.-; Module 7: 400.-; Module 8: 400.-.

Il ne sera procédé à aucun remboursement en cas d'abandon. Chaque participant recevra en fin de cours une attestation de participation.

Les demandes de renseignements concernant le contenu détaillé et les horaires précis de chaque module ainsi que la demande de participation, accompagnée d'un bref curriculum vitae, sont à adresser à:

**Daniel Devred, Institut d'aménagement des terres et des eaux, cycle postgrade en hydrologie et hydrogéologie,  
EPFL-Ecublens, CH-1015 Lausanne, fax 021/693 37 39.**

# Les ingénieurs et les architectes universitaires suisses

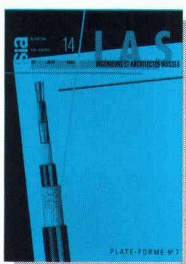
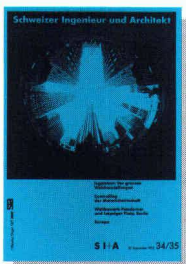
## sans exception!

Les ingénieurs et les architectes universitaires suisses comptent parmi les premiers décideurs dans le secteur de la construction, les bureaux d'étude, les administrations et l'industrie.

Avec «Ingénieurs et architectes suisses» en Suisse romande et «Schweizer Ingenieur und Architekt» en Suisse alémanique, vous êtes certains d'atteindre cette élite!

24 éditions françaises et 48 éditions allemandes par année, et un plan thématique universel autorisent un placement ciblé de vos annonces dans un environnement idéal. Demandez notre documentation ou un conseil personnalisé.

Un simple appel téléphonique suffit!



L'organe officiel de la Société des ingénieurs et architectes SIA, de l'Association des anciens étudiants EPF/GEP et de l'Association suisse des ingénieurs-conseils ASIC. Organe d'information de l'Association amicale des anciens élèves de l'EPFL (A<sup>3</sup>E<sup>3</sup>PL)

## IVA

IVA AG für internationale Werbung

Mühlebachstrasse 43  
8032 Zürich  
Telefon 01/251 24 50  
Telefax 01/251 27 41

Rue Pré-du-Marché 23  
1004 Lausanne  
Téléphone 021/37 72 72  
Téléphax 021/37 02 80





Manchester Airport Terminal 2. Architectes: Scott Brownrigg & Turner, UK.

**Félix constructions sa**

**Etude et réalisation**

**de fenêtres et façades**

Répondre parfaitement aux vœux de l'architecte comme aux exigences du maître de l'ouvrage. Développer des solutions techniques performantes et économiques adaptées à chaque projet. Garantir le plus haut niveau de qualité, de l'étude à la réalisation. Voilà les objectifs que nous avons à l'esprit à toutes les étapes de notre travail. Conjuguées à notre longue expérience, ces exigences nous permettent d'évoluer constamment à la pointe de notre marché.

SWISS  
BAU 93

Halle 302. Stand 335.  
2.-7.2.1993

