

Objekttyp: **Miscellaneous**

Zeitschrift: **Ingénieurs et architectes suisses**

Band (Jahr): **119 (1993)**

Heft 1/2

PDF erstellt am: **21.09.2024**

Nutzungsbedingungen

Die ETH-Bibliothek ist Anbieterin der digitalisierten Zeitschriften. Sie besitzt keine Urheberrechte an den Inhalten der Zeitschriften. Die Rechte liegen in der Regel bei den Herausgebern. Die auf der Plattform e-periodica veröffentlichten Dokumente stehen für nicht-kommerzielle Zwecke in Lehre und Forschung sowie für die private Nutzung frei zur Verfügung. Einzelne Dateien oder Ausdrucke aus diesem Angebot können zusammen mit diesen Nutzungsbedingungen und den korrekten Herkunftsbezeichnungen weitergegeben werden. Das Veröffentlichen von Bildern in Print- und Online-Publikationen ist nur mit vorheriger Genehmigung der Rechteinhaber erlaubt. Die systematische Speicherung von Teilen des elektronischen Angebots auf anderen Servern bedarf ebenfalls des schriftlichen Einverständnisses der Rechteinhaber.

Haftungsausschluss

Alle Angaben erfolgen ohne Gewähr für Vollständigkeit oder Richtigkeit. Es wird keine Haftung übernommen für Schäden durch die Verwendung von Informationen aus diesem Online-Angebot oder durch das Fehlen von Informationen. Dies gilt auch für Inhalte Dritter, die über dieses Angebot zugänglich sind.

Ein Dienst der *ETH-Bibliothek*
ETH Zürich, Rämistrasse 101, 8092 Zürich, Schweiz, www.library.ethz.ch

<http://www.e-periodica.ch>

SWISS BAU 93

Bâle
2-7 février 1993

Nouveautés à voir à Swissbau 93

PRÉSENTATION
SPÉCIALE
Patronage CRB



Informatique
et construction

Sous le patronage du CRB (Centre suisse pour la rationalisation de la construction), quelque vingt-cinq exposants présenteront, dans la Halle 311, leurs nouveaux produits – logiciels et machines – spécialement conçus pour le domaine de la construction. Le stand commun du CRB et de la SIA constituera le centre d'information générale sur cette présentation et orientera également sur l'échange des données et ses possibilités de rationalisation, ainsi que sur la méthode par éléments et les instruments de travail du CRB. Quant à la SIA, elle organisera en outre, le 3 février, une journée d'étude qui traitera d'un aspect spécial de cette méthode. (Halle 311, stand 335)

Centre suisse d'études pour la rationalisation de la construction
Av. Jomini 8, case postale 18
1000 Lausanne 9
Tél. 021/37 22 36; fax 021/648 12 47

Mesures de chantier: tachéomètre électronique de Leica

Précision de mesure optimale, grande facilité d'emploi et excellente robustesse, les caractéristiques du WILD TC500 en font une station optoélectronique totale, conçue pour tous les types de levés intervenant sur un chantier, comme pour les applications cadastrales et les mesures d'ingénierie. Avec le laser de canalisation WILD PLA 10 et sa gamme de lasers de chantier, ce sont là quelques-unes des nouveautés que la maison *Leica* présentera à côté de son programme de vente complet, qui va du simple niveau ou détecteur de canalisations, aux systèmes de mesures par satellites. (Halle 101, stand 581)

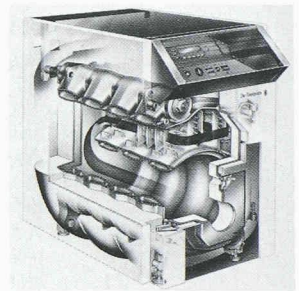
Leica SA
Rue de Lausanne 60
1020 Renens
Tél. 021/635 35 53; fax 021/634 91 55

Tuyauteries: manchon électro-soudable de +GF+

Venant compléter le paquet de composants *Instaflex*, le manchon électro-soudable en polybutène avec fixation des tubes intégrée est un nouveau développement dans la gamme de dimensions de 16 à 63 mm. D'une mise en œuvre très simple ne nécessitant aucun dispositif de serrage ou positionneur additionnel, ni opération de rabotage/écroûtage des tubes au moyen d'outils spéciaux, ce manchon (à résistance de chauffe incorporée) garantit un assemblage absolument sûr et permet d'exécuter toutes les tuyauteries intérieures d'un bâtiment, grâce à un système de produits et de prestations connexes provenant du même fournisseur. A voir parmi la vaste offre de la maison *Georg Fischer* dans le domaine de la construction de tuyauteries. (Halle 222, stand 339)

Georg Fischer Rohrleitungssysteme SA
8201 Schaffhouse
Tél. 053/81 11 11; fax 053/25 95 93

Chauffage: systèmes respectueux de l'environnement chez Vescal



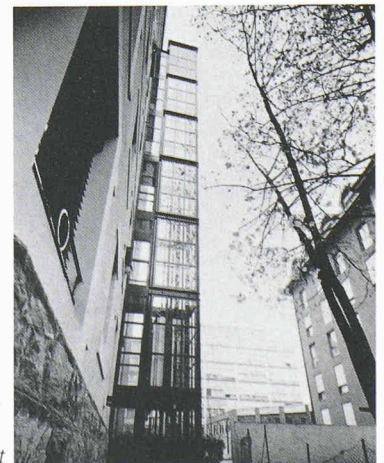
Deux chaudières en fonte de *De Dietrich* seront en vedette au stand de la maison *Vescal*. Le système à gaz DGT S 110 NEZ, d'une part, qui permet d'utiliser ce combustible de manière optimale dans la gamme de puissances allant de 12 à 39 kW: le corps de la chaudière est refroidi de trois côtés, quant au brûleur à prémélange atmosphérique, il améliore la transmission de chaleur grâce aux flammes papillon, dont les températures se trouvent abaissées; résultat: des émissions NOx nettement au-dessous des exigences de l'OPair 92. Par ailleurs, dans la gamme des chaudières pour brûleurs à air soufflé à mazout et à gaz, la nouvelle GT 200/2000 à trois parcours, avec sa chambre de combustion de conception spécifique et des surfaces de chauffe additionnelles, assure une exploitation caractérisée par d'excellents rendements pour une puissance de 21 à 78 kW. (Halle 321, stand 231)

Vescal SA
Z.I. de la Veyre, Saint-Léger
1800 Vevey
Tél. 021/943 48 11; fax 021/943 47 32

Ascenseurs: solutions Schindler pour immeubles existants

Le montage ou la construction ultérieurs d'un ascenseur améliorent le confort, la valeur et la flexibilité d'utilisation d'immeubles existants et augmentent sensiblement la mobilité des personnes handicapées. Dans ce contexte, la palette des produits *Schindler* tient compte des données de construction les plus diverses et des gaines d'ascenseur spéciales peuvent, par exemple, être montées dans des cages d'escalier ou construites le long des façades. Sur la base de nombreuses réalisations en Suisse et à l'étranger, les spécialistes maison parleront en direct à Swissbau des possibilités et variantes existantes, de leurs aspects économiques et de la procédure à adopter pour l'exécution de tels projets. En outre, les visiteurs pourront encore s'informer sur divers systèmes d'alarme, de télésurveillance et de sécurité disponibles pour les installations présentées. (Halle 301, stand 441)

Schindler SA
Zugerstrasse 13
6030 Ebikon
Tél. 041/39 31 31; fax 041/39 39 11



Combinaison
d'un immeuble existant
avec un ascenseur
construit ultérieurement

**Tuiles, céramique, sanitaire et carrelages:
les produits Laufen**

Sur un stand à trois étages, visiteurs et spécialistes trouveront les produits *Laufen* et, notamment, l'assortiment intégral de la tuilerie *Laufen SA*, au rez-de-chaussée, une zone d'assistance-conseil au premier étage et un lieu d'accueil agrémenté d'un bistrot-bar au second. Parmi les nouveautés, signalons entre autres, dans le domaine sanitaire, un modèle d'urinoir à l'abri du vandalisme (*Tamaro VS*), un nouveau lavabo aux lignes nettes et fonctionnelles pour salles de bains privées (*Arena*) et, en matière de carrelages, deux séries de carreaux de sol non vernis, avec vitrification céramique, que leur parfaite insensibilité aux salissures destinent à l'usage des collectivités. Et ce n'est là qu'un échantillon des produits visibles sur la stand de l'entreprise, qui organisera par ailleurs une présentation supplémentaire de ses nouveautés dans les bâtiments du Riehenring 90, salle Paris. (Halle 301, stand 335)

SA pour l'Industrie Céramique Laufen
4242 Laufen
Tél. 061/765 71 11; fax 061/89 29 22

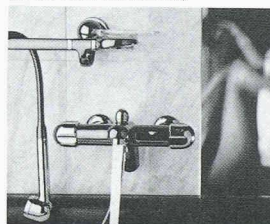
Robinetterie: deux nouvelles collections de Kugler

Avec sa ligne *Swap*, de couleur chrome ou blanc et au design simple et ergonomique se mariant à n'importe quels accessoires de salle d'eau, la maison *Kugler* s'est attachée à développer une robinetterie dépourvue de luxe ou de gadgets, mais de bon goût, d'une qualité technique irréprochable et en tous points conforme aux normes européennes, ce qui lui permet d'être très compétitive lors de soumissions pour de grands chantiers ou de petits budgets. Quant à la collection *Alexia*, qui allie charme et élégance à une technique à la hauteur des plus hautes exigences, elle séduira par ses formes arrondies et ses courbes généreuses, avec des mélangeurs évoquant l'élanement d'un jet d'eau, des manettes de commande en forme de petites bornes marquant l'eau chaude et l'eau froide, une vraie «pompe» de douche et tous les accessoires complémentaires créés dans le même esprit et déclinés en cinq associations de couleurs. (Halle 223, stand 211)

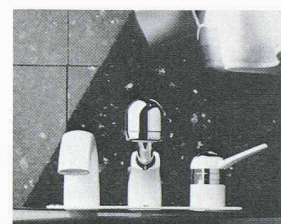
Kugler Fonderie et Robinetterie SA
Case postale 240
1211 Genève 8
Tél. 022/321 83 33; fax 022/781 15 89

Robinetterie encore: les mélangeurs de bain Similor

Due au designer Werner Scholpp, la nouvelle ligne élégante du mitigeur de bain thermostatique *Simix* en fait incontestablement un produit digne de l'image internationale de haute qualité, associée à ce nom depuis des dizaines d'années. Sa forme l'assimile en tout point à la robinetterie haut de gamme de la maison *Similor*, avec notamment les mélangeurs pour baignoires spacieuses *Silux* et les accessoires de salle de bain correspondants. La deuxième nouveauté qui sera présentée à Swissbau a pour nom *Silux-Mini* et a été élaborée par le même créateur pour ceux qui aspirent à un aménagement particulièrement soigné de leur salle de bains de taille plus modeste. Une ligne classique et élégante pour un prix avantageux constitue les atouts de ce petit mélangeur pour baignoires de dimensions standards. (Halle 222, stand 221)



Simix



Silux-Mini

Similor SA
Case postale 1656
1227 Carouge-Genève
Tél. 022/342 34 20; fax 022/342 35 03



Ligne Swap
de Kugler:
modèle lavabo,
chrome-liné

En gras: organisation
ou participation de la
SIA. Sans garantie de
la rédaction

Mémento des manifestations

Sujet ou titre	Date	Lieu	Organisateur ou renseignements
1992/1993			
Une menuiserie modèle: les Held de Montreux – Exposition	4 décembre 1992- 17 janvier 1993	Musée des arts décoratifs, Villamont 4, Lausanne	DA-EPFL, av. Eglise-Anglaise 12, 1006 Lausanne, tél. 021/693 32 31
William Lescaze, architecte Genève-New York, 1896-1969 – Exposition	8 décembre 1992- 24 janvier 1993	Musée Rath, Genève	Musée d'art et d'histoire, rue Charles-Galland 2, 1211 Genève 3, tél. 022/311 17 06
The Gate of the Present – Exposition	12 décembre 1992- 14 février 1993	Deutsches Architektur- Museum, Schaumainkai 43, Frankfurt-sur-le-Main	Deutsches Architektur-Museum, Schaumainkai 43, D-6000 Francfort-sur-le-Main 70, tél. 069-21 23 88 44/21 23 84 71
COOP Himmelblau: construire le ciel – Exposition	12 décembre 1992- 12 avril 1993	Centre Georges Pompidou, Paris	Centre de création industrielle Georges Pompidou, Paris
Peter Eisenmann: «Unfolding Frankfurt» – Exposition	15 décembre 1992- 31 janvier 1993	Deutsches Architektur- Museum, Schaumainkai 43, Frankfurt-sur-le-Main	Deutsches Architektur-Museum, Schaumainkai 43, D-6000 Francfort-sur-le-Main 70, tél. 069-21 23 88 44/21 23 84 71
1993			
Domotique et environnement – Conférence par Jacques Kugler, ing. ETS, professeur EIG	Jeu. 14 janvier 16 h 45	Aula de l'EIG, rue de la Prairie 4, Genève	Ecole d'ingénieurs de Genève (EIG), rue de la Prairie 4, 1202 Genève

Cycle d'études postgrades en énergie	14 janv. 1993- 22 déc. 1994	EPFL, Ecublens	Cycle d'études postgrades en énergie, Laboratoire de systèmes énergétiques, DGC-EPFL, 1015 Lausanne, tél. 021/693 24 84
Deux industriels suisses: Peter Emil Huber-Werdmüller et Emil Huber-Stockar – Conférence par Hans-Peter Hürlimann	Vendredi 15 janvier 18 h	Bâtiment principal, EPFZ, Rämistrasse 100, Zurich	Association suisse d'histoire de la technique, Institut d'histoire, Centre EPFZ, 8092 Zurich
Livio Vachini: projets 1989-1992 – Exposition	15 janvier- 26 février	EPFZ-Hönggerberg, Foyer d'architecture	GTA Institut d'histoire et de théorie de l'architecture, EPFZ-Hönggerberg, 8093 Zurich, tél. 01/377 29 63
Direction de projet – Séminaire IOI	19-21 janvier	Hôtel de la Paix, av. Benjamin-Constant 5, Lausanne	Institut d'organisation industrielle (IOI) de l'EPFZ, case postale, 8028 Zurich, tél. 01/261 57 57
ReC'93 – International Recycling Congress	19-22 janvier	Palexpo, Grand-Saconnex (Genève)	ReC'93 Organizing Committee, Mikkel Bryggers Gade 10, DK-1460 Copenhague, tél. 45 33 11 41 22
«BAU 93 pour l'Europe» – 10 ^e Salon international des matériaux et systèmes de construction	19-24 janvier	Munich	Münchener Messe- und Ausstellungs-GmbH, case postale 12 10 09, D-8000 Munich 12, tél. (089) 51 07-0
Architectes et ingénieurs: nouvelle forme, nouvelle collaboration, nouveaux contrats – Journée d'étude	Mercredi 20 janvier	Hôtel de Ville, Martigny	Fabrice Franzetti, arch. EPF/SIA, case postale 456, 1920 Martigny 1, tél. 026/22 80 88
Nouveaux procédés de traitement des effluents et déchets industriels et ménagers – Journée d'information	Vendredi 22 janvier 9-16 h	Ecole polytechnique fédérale, Lausanne	Construction et énergie, EPFL-LESO, case postale 12, 1015 Lausanne, tél. 021/693 45 49
Hommage à Robert Maillart – Exposition réalisée par le Museum für Gestaltung, Zurich	27 janvier-18 février	Avenue de l'Eglise- Anglaise 12, Lausanne	DA-EPFL, av. Eglise-Anglaise 12, 1006 Lausanne, tél. 021/693 32 31
Les réseaux locaux – Cours	27-28 janvier	Ecole d'ingénieurs, rue de la Prairie 4, Genève	Centre d'appui en télécommunications du CCSO, rue de la Prairie 4, 1202 Genève, tél. 022/344 77 50
Dix ans de Forum économique et culturel des régions – Lunch-débat avec Jacques de Montmollin	Jeudi 28 janvier 12 h	Hôtel du Poisson, Auvonnier	Secrétariat SIA section neuchâteloise, chemin Vieux 8, 2003 Neuchâtel, tél. 038/30 37 72
Mobilité et places de stationnement – Journée d'étude ASPAN	Jeudi 28 janvier 9 h 45	Hôtel Riviera, Grand-Rue 81, Montreux	Association suisse pour l'aménagement national (ASPAN), Schänzlihalde 21, 3013 Berne, tél. 031/42 64 44
Club RAVEL: le nouveau lieu où l'on cause – Utilisation de l'électricité	Lundi 1 ^{er} février	Yverdon-les-Bains	Weinmann-Energies SA, 1040 Echallens, tél. 021/881 47 13
Construire pour l'Europe: le projet AlpTransit – Exposition	2-7 février	Swissbau 93, Foire Suisse d'Echantillons, Bâle	Secrétariat général SIA, case postale, 8039 Zurich, tél. 01/283 15 15
Swissbau 93	2-7 février	Foire Suisse d'Echantillons, Bâle	Swissbau 93, 4021 Bâle, tél. 061/686 22 54
Eurocity: la renaissance des villes – Symposium	Mercredi 3 février 15 h 30	Centre des Congrès de Bâle, salle Singapore	Secrétariat général SIA, case postale, 8039 Zurich, tél. 01/283 15 15
Eléments informatiques intégrés dans l'étude de projets – Journée d'étude	Mercredi 3 février 10 h 15	Centre des Congrès de Bâle, salle Montréal	Secrétariat général SIA, case postale, 8039 Zurich, tél. 01/283 15 15
Confort et utilisation de la lumière naturelle – Cours RAVEL	Jeudi 4 février	Genève	M ^{me} Th. Wolf, tél. 021/20 00 08
Assainissement d'un site de l'industrie chimique – Conférence par Jean-François Nicod, ing. EPFL, MIT	Jeudi 4 février 16 h 45	Aula de l'EIG, rue de la Prairie 4, Genève	Ecole d'ingénieurs de Genève (EIG), rue de la Prairie 4, 1202 Genève

La déclaration des matériaux de construction: le choix des matériaux compatibles avec l'environnement – Symposium	Vendredi 5 février 10 h 15	Centre des Congrès de Bâle, salle Montréal	Secrétariat général SIA, case postale, 8039 Zurich, tél. 01/283 15 15
Le RNIS et ses applications – Cours	Jeudi 11 février	Ecole d'ingénieurs, rue de la Prairie 4, Genève	Centre d'appui en télécommunications du CCSO, rue de la Prairie 4, 1202 Genève, tél. 022/344 77 50
Le verre à l'époque romaine – Conférence par Manfred Vogelmann	Vendredi 12 février 18 h	Bâtiment principal, EPFZ, Rämistrasse 100, Zurich	Association suisse d'histoire de la technique, Institut d'histoire, Centre EPFZ, 8092 Zurich
Petites centrales hydrauliques – Cours RACER	Mercredi 17 février	Martigny	Construction et énergie, EPFL-LESO, case postale 12, 1015 Lausanne, tél. 021/693 45 49
Digital Image Processing: Techniques and Application in civil Engineering	28 février-5 mars	Keahou Beach Hotel, Kona, Hawaii (Etats-Unis)	Engineering Foundation, 345 E. 47th Street, New York, N.Y. 10017 (USA), tél. 212-705-7835
Cours intensif en génie nucléaire	1 ^{er} mars-23 avril	Laboratoire de génie nucléaire, EPFZ	Laboratoire de génie nucléaire, Centre EPFZ, 8092 Zurich, tél. 01/256 46 15
Club RAVEL: le nouveau lieu où l'on cause – Utilisation de l'électricité	Mardi 2 mars	Yverdon-les-Bains	Weinmann-Energies SA, 1040 Echallens, tél. 021/881 47 13
Habitat & Jardin – Exposition	6-14 mars	Palais de Beaulieu, Lausanne	Palais de Beaulieu, case postale 89, 1000 Lausanne 22, tél. 021/643 21 11
Techniques de présentation et d'expression – Séminaire IOI	8-9 mars	Hôtel Alpage Ambassador, Champoussin/Val d'Illicz/VS	Institut d'organisation industrielle (IOI) de l'EPFZ, case postale, 8028 Zurich, tél. 01/261 57 57
Fundamentals of Stochastic Modelling of Flow and Transport in Ground Water – 14 ^e cours international de perfectionnement	8-12 mars	EPFZ Hönggerberg	Institut d'hydraulique et de gestion des ressources hydrauliques, EPFZ, 8039 Zurich, tél. 01/377 30 79
EMC – 10 ^e Symposium international et exposition technique sur la compatibilité magnétique	9-11 mars	Ecole polytechnique fédérale de Zurich	Symposium EMC Zurich, Centre EPFZ-IKT, 8092 Zurich, tél. 01/256 27 90
Direction de projet – Séminaire IOI	9-11 mars	Hôtel de la Paix, av. Benjamin-Constant 5, Lausanne	Institut d'organisation industrielle (IOI) de l'EPFZ, case postale, 8028 Zurich, tél. 01/261 57 57
MERIP: diagnostic sommaire d'immeubles – Cours Forum PI-BAT 93	Mercredi 10 mars	Genève	M ^{me} Th. Wolf, tél. 021/20 00 08
Rencontre du CEDOTEC: L'Ecole suisse d'ingénieurs et de techniciens du bois, Bienne	Mercredi 10 mars 17 h	Maison forestière de la Ville de Lausanne, Chalet-à-Gobet	CEDOTEC Centre dendrotechnique, En Budron H/6, 1052 Le Mont-sur-Lausanne, tél. 021/652 62 22
Aménagement du territoire et objectifs environnementaux – Conférence par Raymond Schaffert, directeur du Service de l'aménagement	Jeudi 11 mars 16 h 45	Aula de l'EIG, rue de la Prairie 4, Genève	Ecole d'ingénieurs de Genève (EIG), rue de la Prairie 4, 1202 Genève
Résultats de la recherche appliquée à l'entretien des ouvrages – Journée d'étude	Jeudi 11 mars	EPFZ-Hönggerberg, Zurich	Secrétariat général SIA, case postale, 8039 Zurich, tél. 01/283 15 15
Journées du droit de la construction 1993	11-12 mars	Université Miséricorde, Fribourg	Séminaire du droit de la construction, Université, chemin des Grenadiers 2, 1700 Fribourg, tél. 037/21 92 04
Les béliers hydrauliques – Conférence par Markus Meier	Vendredi 12 mars 18 h	Bâtiment principal, EPFZ, Rämistrasse 100, Zurich	Association suisse d'histoire de la technique, Institut d'histoire, Centre EPFZ, 8092 Zurich
Capacité restante d'une structure – Colloque AIPC	17-19 mars	Copenhague (Danemark)	Secrétariat de l'Association internationale des ponts et charpentes, EPFZ Hönggerberg, 8093 Zurich, tél. 01/377 26 47
Conduite (Essentials of Management) – Séminaire IOI	22-25 mars	Hôtel Victoria, Glion-sur-Montreux	Institut d'organisation industrielle (IOI) de l'EPFZ, case postale, 8028 Zurich, tél. 01/261 57 57