

Objektyp: **Advertising**

Zeitschrift: **Ingénieurs et architectes suisses**

Band (Jahr): **119 (1993)**

Heft 11

PDF erstellt am: **21.09.2024**

Nutzungsbedingungen

Die ETH-Bibliothek ist Anbieterin der digitalisierten Zeitschriften. Sie besitzt keine Urheberrechte an den Inhalten der Zeitschriften. Die Rechte liegen in der Regel bei den Herausgebern. Die auf der Plattform e-periodica veröffentlichten Dokumente stehen für nicht-kommerzielle Zwecke in Lehre und Forschung sowie für die private Nutzung frei zur Verfügung. Einzelne Dateien oder Ausdrucke aus diesem Angebot können zusammen mit diesen Nutzungsbedingungen und den korrekten Herkunftsbezeichnungen weitergegeben werden. Das Veröffentlichen von Bildern in Print- und Online-Publikationen ist nur mit vorheriger Genehmigung der Rechteinhaber erlaubt. Die systematische Speicherung von Teilen des elektronischen Angebots auf anderen Servern bedarf ebenfalls des schriftlichen Einverständnisses der Rechteinhaber.

Haftungsausschluss

Alle Angaben erfolgen ohne Gewähr für Vollständigkeit oder Richtigkeit. Es wird keine Haftung übernommen für Schäden durch die Verwendung von Informationen aus diesem Online-Angebot oder durch das Fehlen von Informationen. Dies gilt auch für Inhalte Dritter, die über dieses Angebot zugänglich sind.

Furrer + Frey S.A., Berne
Electrotechnique/pose de caténares



ENSEMBLE

NOUS

SOMMES

TOUJOURS

AU COURANT



CAISSE DE PREVOYANCE DES
ASSOCIATIONS TECHNIQUES
SIA UTS FAS FSAI

Case postale 5032, 3001 Berne, Téléphone 031 922 03 52

Le 2e pilier du professionnel de la branche.



CONA[®]

A propos tirants d'ancrage:

Construire en sécurité

Qu'il s'agisse de fouilles profondes, de versants instables, de radiers subissant des poussées ascensionnelles ou de fondations sous traction, StahlTon possède le tirant d'ancrage pour chaque situation. Que se soit en terrain meuble ou en rocher, les tirants précontraints ConaSol produisent les sécurités requises dans tous les domaines du génie civil; provisoirement pendant la durée des travaux ou durant toute l'existence de l'ouvrage. Demandez notre documentation.

 **StahlTon**

Construire - son élément

StahlTon SA · Av. de Tivoli 58 · 1000 Lausanne 20
Tél. 021-25 23 23 · Fax 021-25 56 41

La prévention contre l'incendie...

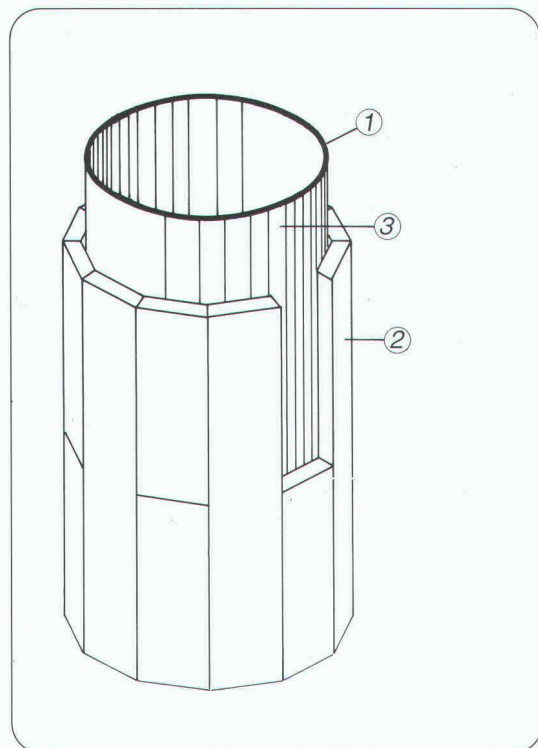
Promat



PROMAT SA
Rümikerstrasse 45
8409 Winterthur-Hegi
052 242 41 27

**... par exemple pour
piliers circulaires
F90**

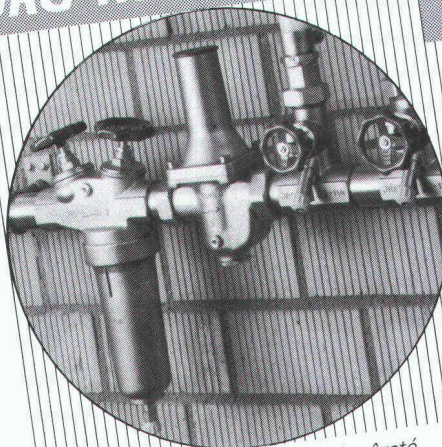
Demandez nos documents techniques



- 1 Pilier métallique
- 2 Segments PROMATECT-L
e = 25 - 40 mm en fonction du profilé métallique
- 3 Adhésif PROMAT

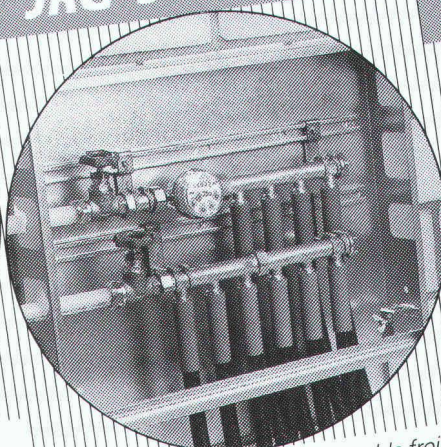
B4685

JRG Robinetterie



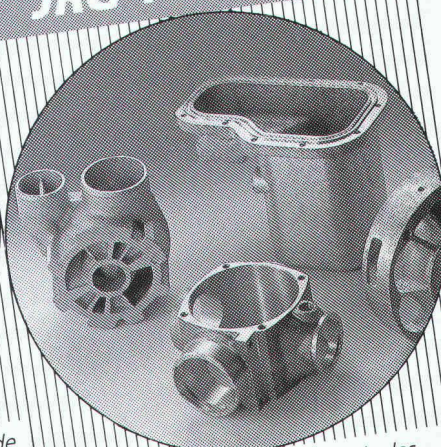
*Robinetts d'arrêt, de réglage et de sûreté,
de fonctionnement sûr et sans entretien*

JRG Sanipex®



*Le système d'installation d'eau potable froide
et chaude, qui résiste à la corrosion*

JRG Fonderie



*en plusieurs alliages pour l'industrie des
machines*

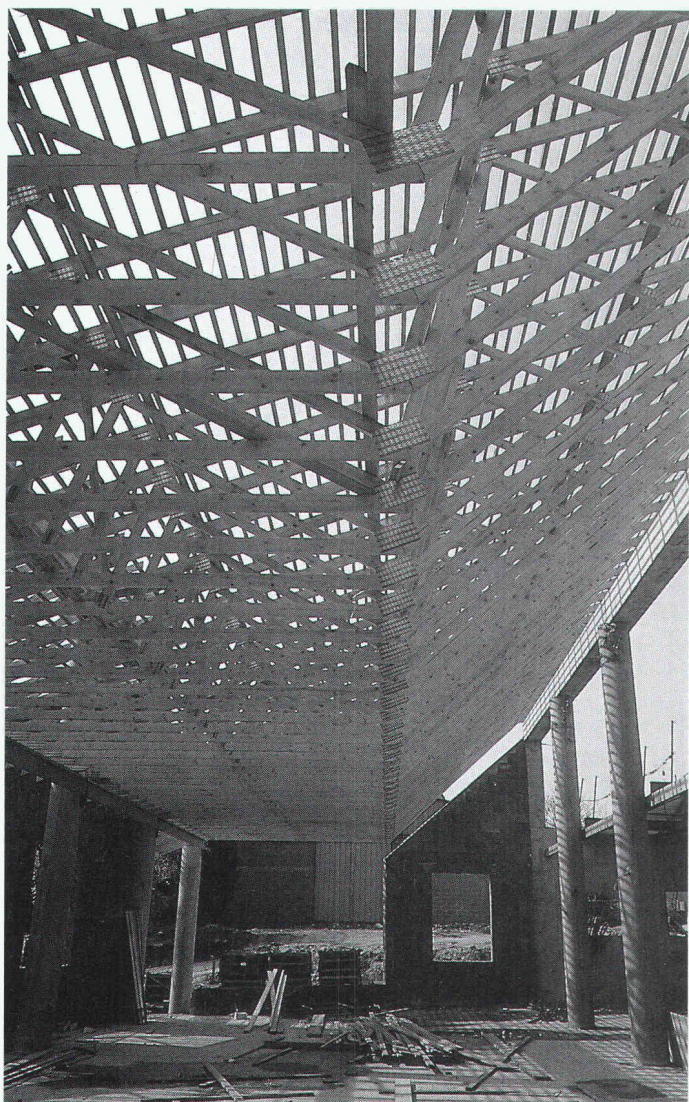
JRG Gunzenhauser

Robinetterie • Sanipex® • Fonderie

J. + R. Gunzenhauser AG, CH-4450 Sissach, Telefon 061/975 22 22, Fax 061/98 47 86 / CH-6900 Lugano,
Telefon 091/23 47 64, Fax 091/22 62 84 / D-4600 Dortmund, Telefon 0231/59 30 32 + 59 50 71,
Fax 0231/59 04 23 / A-1090 Wien, Telefon 0222/310 39 98-0, Fax 0222/310 39 99 75

MITEK

POUR TOUT CONSTRUIRE EN CHARPENTE INDUSTRIELLE



Pour en savoir plus sur son avance technologique, sa puissance informatique, son potentiel de production documentez-vous auprès de MITEK et du réseau européen d'entreprises HYDRO NAIL et GANG NAIL.

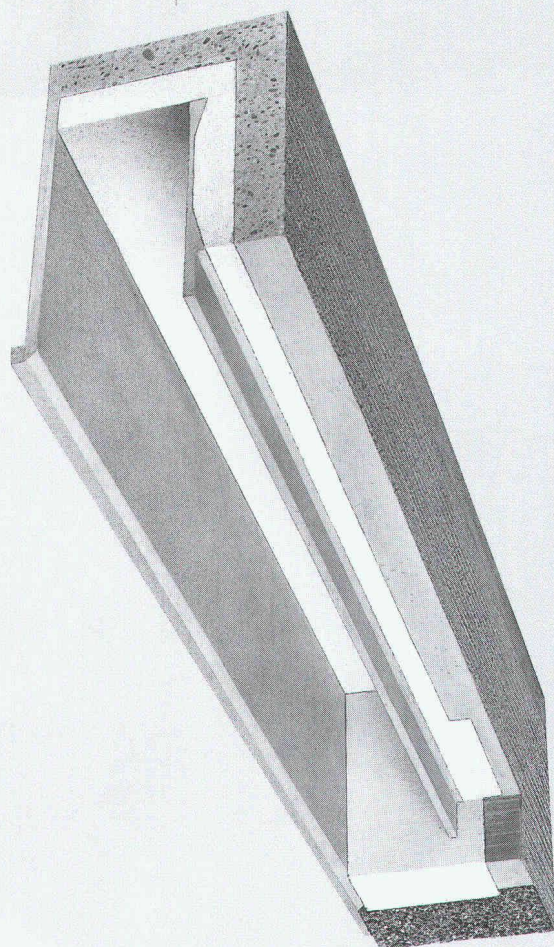
MiTek Industries SA

68 avenue du Général de Gaulle
94022 CRETEIL cedex / FRANCE
Tél. 16 (1) 43 39 60 85
FAX 16 (1) 43 77 01 99



NUMERO 1 DE LA CHARPENTE INDUSTRIALISÉE

VIZ Tél. 08 56 58 90 - RC ORLÉANS B 377 733 886 B 4715



A propos des constructions utilisant
les linteaux creux:

Une gamme sans lacune

La gamme de produits StahlTon/FILENIT ne présente pas de lacune: linteaux creux pour toute construction en maçonnerie, adaptés aux briques, fenêtres ainsi qu'aux persiennes, volets à rouleau ou à lamelles. Cela permet un montage sans inconvénient de toute installation de protection contre le soleil ou les intempéries.

Ces linteaux creux répondent parfaitement et sans mesures supplémentaires à toutes les exigences de la norme SIA et des règlements cantonaux: exempts de ponts thermiques, ils assurent une isolation thermique et acoustique élevée, sont étanches à l'air et portants. Les architectes compétents bâtissent sur ces qualités.

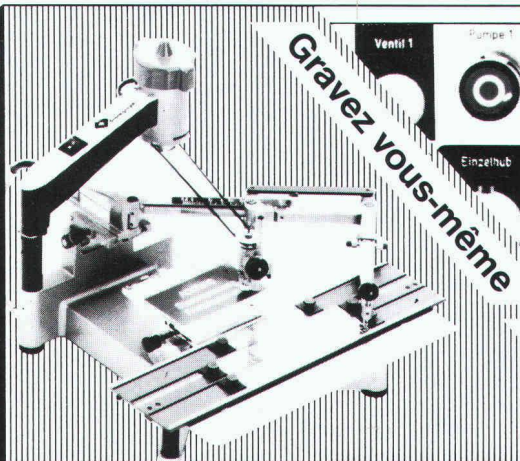
StahlTon
Construire - son élément

StahlTon SA · Av. de Tivoli 58 · 1000 Lausanne 20
Tél. 021-25 23 23 · Fax 021-25 56 41

B 4746

K

Gravograph



Gravez vous-même

ETIQUETAGE MARQUAGE

par la gravure avec
la machine à graver



Gravograph

Vous graverez d'une manière simple et rapide plaques de désignation, calottes, touches de claviers, interrupteurs, outils, plaques frontales (découpage de fenêtres, etc.)

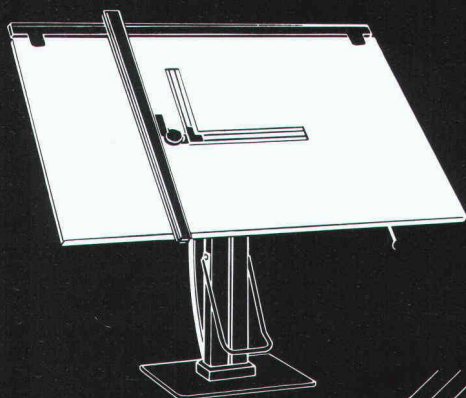
Gravograph SA
rte de Fribourg
3280 Morat
Tel. 037/71 57 57

Nous livrons les matières à graver nécessaires Démonstration sans engagement

Doc 12
Tel.:
Adresse:
Raison sociale:
 Nous souhaiçons: documentation complète
 une démonstration

B4674

POUR VOTRE CRÉATIVITÉ.

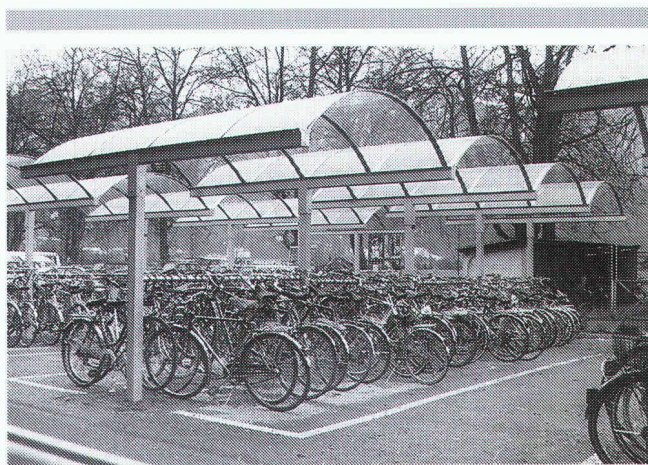


RWD

TECHNIQUE DU DESSIN

Epalinges 021 652 55 47
Dietikon 01 740 68 22
Zollikon 01 391 95 63
Hegnau 073 51 95 23
Rotkreuz 042 64 34 44

B4581



B4716

Systèmes de construction Real

Vouîtes en berceau Real en verre acryl ou polycarbonate
- couverts à vélos / La solution idéale pour les avant-toits

Profitez de nos connaissances. N'hésitez pas à demander nos documentations ou mieux encore la visite personnalisée de notre conseiller technique

Notre expérience - votre avantage

Représenter par: MULTIBAT S.A., En Budron E/9,
1052 Le Mont s/Lausanne, Tél. 021/652 77 00, Fax 021/652 77 16

real ag

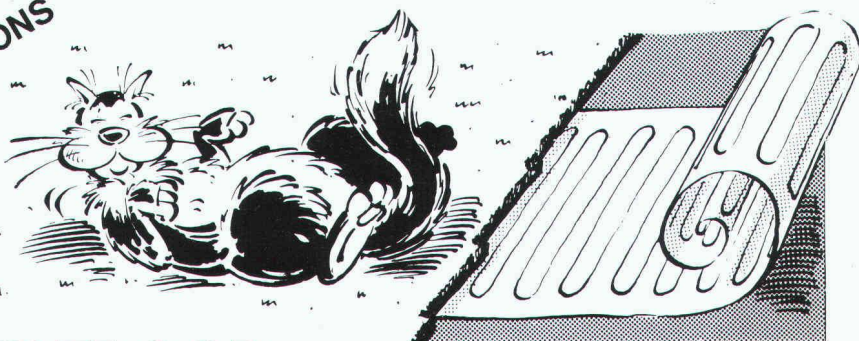
CH-3603 THUN
TELEFON 033 22 01 01
TELEFAX 033 22 01 06

Pramo.SA

Rte de Divonne 14 1260 NYON

tél. 022/362.54.50 fax 022/362.54.59

POUR VOS RENOVATIONS



PENSEZ A VOTRE CONFORT

Cuisine
Salon
Chambre
Salle de bain
Véranda, etc

UNDERFLOOR

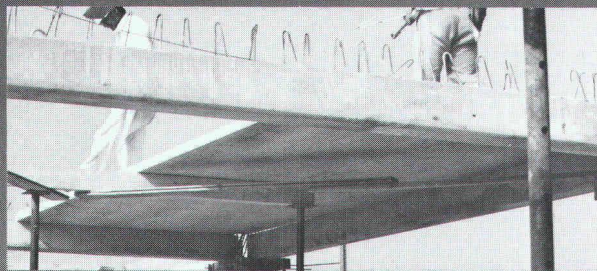
 le chauffage qui s'insère partout et tempère toutes sortes de sols

B4722

CONSTRUIRE, AMÉNAGER, RESTAURER...

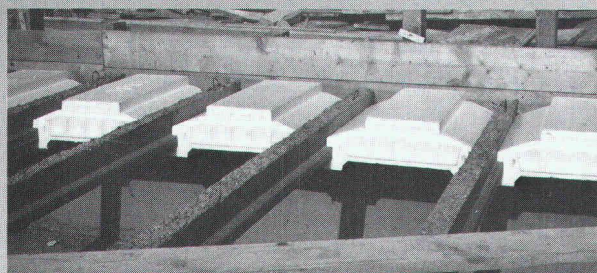
Assurez la qualité, simplifiez-vous la vie,
gagnez du temps avec:

LES POUTRES PRÉCONTRAINTES EN BÉTON



- Volumes disponibles accrus
- Fortes surcharges acceptées
- Grandes portées réalisables

LES PLANCHERS ISOLANTS AVEC HOURDIS POLYSTYRÈNE



- Grandes performances mécaniques
- Excellente isolation thermique
- Pose et découpe faciles
- Portées avec ou sans étais

Exposition, informations techniques,
vente:



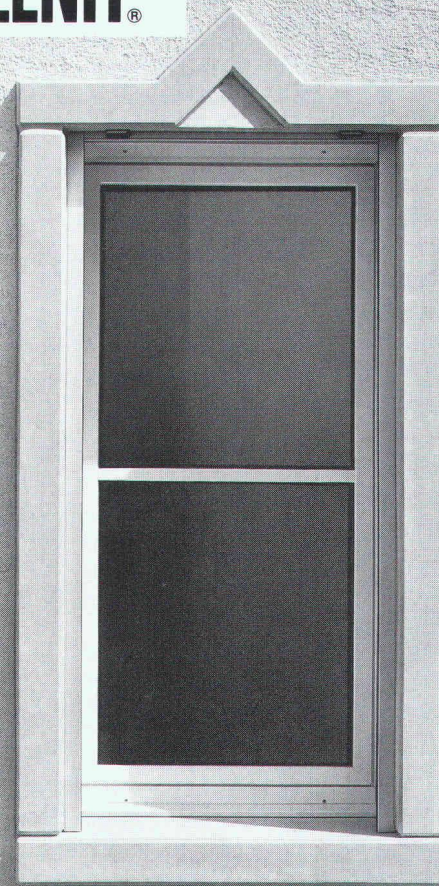
Matériaux de construction
Ch. du Silo · 1020 **Renens**
Tél. (021) 634 06 12 · Fax (021) 634 06 87

Bureaux et dépôts ouverts le samedi matin

**Des idées d'avance
dans les matériaux de construction**

B3164

FILENIT®



A propos des encadrements de fenêtres:

Parfaitement thermoisolants

L'encadrement de fenêtres FILENIT est une preuve manifeste qu'isolation thermique et design sont parfaitement conciliables: grâce à une isolation intégrée, une forme séduisante, une harmonie de couleurs et des surfaces apparentes impeccables. Cette solution intégrale apporte une note esthétique tout en répondant aux exigences posées par la physique, la construction et la durabilité du bâtiment. Demandez notre documentation.

 **StahlTon**
Construire - son élément

StahlTon SA · Av. de Tivoli 58 · 1000 Lausanne 20
Tél. 021-25 23 23 · Fax 021-25 56 41

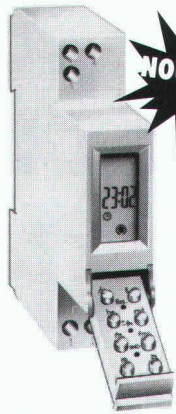
B4747

K



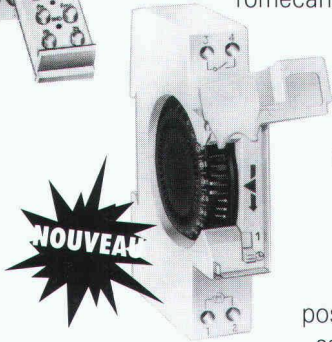
La diversité au sein d'une même famille!

A chaque utilisation, à chaque tâche, son modèle spécifique! Notre programme s'est enrichi de deux interrupteurs horaires compacts à un module toutes deux disponibles en version digitale ou électromécanique. Malgré la largeur modeste de 17,5 mm de



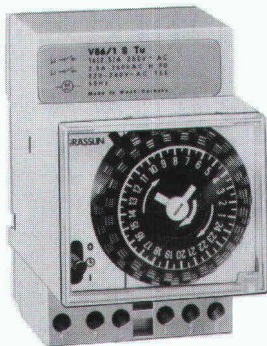
NOUVEAU

leurs boîtiers DIN elles comportent tout ce qu'un interrupteur horaire pour l'installation, de conception judicieuse, se doit de posséder. La programmation, pratique et conviviale est, dans le cas de V86/1digi logée sur un tiroir escamotable. Le réglage de la minuterie électromécanique s'effectue



NOUVEAU

par la tête de commutation au moyen de segments imperdables. Informez-vous de leurs multiples possibilités d'utilisation auprès de votre grossiste!

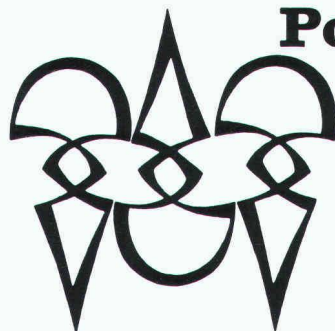


GRÄSSLIN

Grässlin & Co.
CH-1713 St. Antoni
Tél. (037) 35 10 65

Christen Oberwangen

B4748

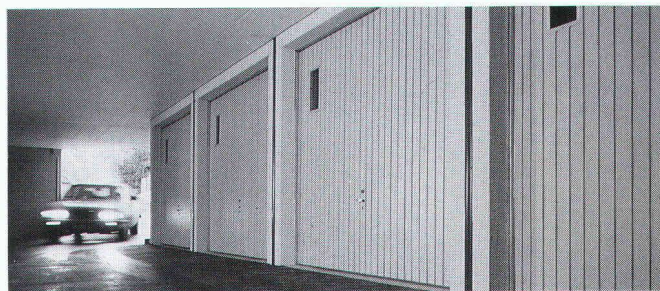


Polygravia sa

Photogravure et Offset

☎ 36 89 80
Borde 28 bis
1018 Lausanne

B1477



Garages souterrains en système modulaire

- Exécution rapide
- Economie de temps et de frais

B14678



Garages en béton 4702 Oensingen
Portes, ouvres-portes ☎ (062) 76 22 77, Fax (062) 76 21 39

Régie des annonces: IVA...

L'information

est également présente dans les annonces de la revue "Ingénieurs et architectes suisses", c'est pourquoi elles sont lues.

Profitez-en pour mieux faire connaître vos produits!

B 4642



Problèmes de graffitis?

Voici LA solution sûre et valable pour des années:
la protection des surfaces PSS 20 de ALL REMOVE.

Ses avantages: – frais connus d'avance;
– produit à base naturelle, sans aucune nuisance pour l'environnement.

Demandez-nous des renseignements plus détaillés ou visitez-nous à la

Distributeur pour la Suisse romande:

NOTZ MACHINES DE CHANTIER SA

Route de Rolle, CH-1162 Saint-Prex/VD
Tél. 021/806 13 91 – Fax 021/806 19 77

Traiter les eaux usées à la source, en standard ou sur mesure.



Garages
Carrosseries
Stations-service



Restaurants
Cantines
Grandes cuisines



Villas
Hôtels
Hôpitaux



Industries
Ateliers



Votre cas
particulier

La gamme de produits d'ECOPLAST SA :

- séparateurs de graisses, d'essence
- fosses de rétention, fosses de décantation
- CARROFILTRE (eaux usées de garages, carrosseries)
- décanteurs, dépotoirs, assainissement individuel
- prétraitement physico-chimique des eaux usées industrielles
- mini-stations d'épuration
- solutions "sur mesure"

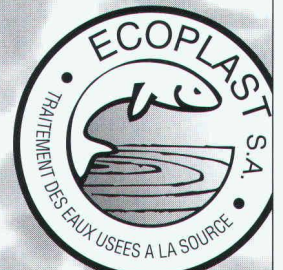
Ces ouvrages sont généralement fabriqués en matière plastique en atelier ou montés sur place

**ECOPLAST fabrique
des systèmes de traitement
des eaux usées à la source,
et vous aide à préserver
la qualité des eaux.**

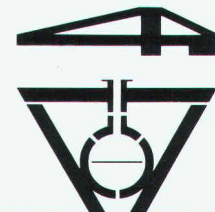
Tél : 021/635.22.15

ECOPLAST SA
1029 Villars-Ste-Croix

GRUPE
CANPLAST
CANALISATIONS PLASTIQUES



B 4536



**REYMOND
SA**

B 4641

Route de Champ-Colin 2 • 1260 NYON
Tél. 022/361 47 31
Fax 022/361 68 82

MICROTUNNELS

Imprimerie Bron SA Lausanne



Tél. 021 652 99 44

conseille,
crée et réalise
l'imprimé
de qualité
en offset



Office fédéral de l'économie
des eaux

cherche pour le traitement de manière
indépendante des tâches du ressort de
l'autorité de haute surveillance de la
SÉCURITÉ DES BARRAGES, un(e)

ingénieur(e) civil EPF

si possible avec expérience dans l'élabo-
ration de projets, la construction et la
surveillance des barrages, mais au
moins dans le domaine des construc-
tions hydrauliques.

Lieu de service: Berne.
Dès 1995/1996, Bienne.

Les offres de services, accompagnées
des documents usuels, sont à adresser à:
Office fédéral de l'économie des eaux,
Service du personnel, case postale, 3001
Berne.

ARCHITECTE EPFL/SIA

expérimenté, apte à assurer prestations complètes de la con-
ception à la réalisation, recherche nouveau champ d'activités.
Fixe ou temporaire. Domaines privilégiés: écoles, bâtiments
publics; habitations. Disponibilité: début juin ou à convenir.
Ecrire sous chiffre IAS 577 à IVA SA, Pré-du-Marché 23,
1004 Lausanne.

DIANE est un programme de l'OFEN destiné à réduire la
consommation énergétique et les émissions polluantes
liées au trafic des marchandises. Les bureaux d'étude
qualifiés sont invités à faire connaître leur intérêt pour
la réalisation d'avant-projets et d'études pilotes dans
ce domaine, en envoyant leur dossier complet, d'ici au
31 mai, à:

Direction de projet DIANE 6
M. L. Raymann
Ernst Basler & Partenaires SA
Zollikerstrasse 65
8702 Zollikon



Dans la mesure où vous pouvez justifier d'une expérience
adéquate, vous serez invité à participer à la soumission
d'offres pour la réalisation d'études pilotes. Les premiers
mandats seront attribués à partir de juin/juillet 1993.

Aucune progression à long
terme ne saurait se concevoir
sans publicité.
Des annonces dans « Ingénieurs
et architectes suisses »
vous assurent une position
d'avant-garde dans
l'économie de demain.

Aller de l'avant

Régie des annonces :
IVA SA de publicité
internationale
Rue Pré-du-Marché 23
1004 Lausanne
Tél. (021) 37 72 72 / 73 / 74

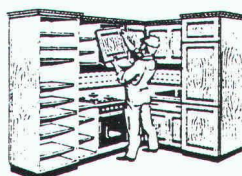
B4208

PORTAS® Nous rénovons PORTES et CUISINES

Plus de 450 entreprises spécialisées dans 10 pays d'Europe
Téléphonez ou visitez notre exposition

Agent exclusif pour Lausanne, Lavaux, Morges, Cossonay, La Vallée,
Echallens, Aubonne, Oron, Part de Nyon, Rolle.

Service Portes PORTAS, N. & Y. Racine, ch. de la Colice 2
1023 Crissier Tél. 021/634 85 00 Fax 021/634 85 02



LES CUISINES

Quelle
économie!



R. SANTOLI JOINTS SA

- Etanchéité liquide et souple
- Jointoyage et reprise de bétonnage
- Revêtements synthétiques
- Traitement et assainissement du béton
- Barrière capillaire contre l'eau

Z.I. Le Trési 3
1028 Préverenges
 Téléphone 021/803 13 17
 Fax 021/802 30 30
 Natel 077/ 21 53 66

B4250



Dejo SA, Boîte postale, 3360 Herzogenbuchsee, Tél. 063 61 56 71

Grilles Dejo

Des grilles livrées dans toutes les dimensions souhaitées

Grilles embouties, grilles embouties et soudées, marches Dejogrip. Pour disposer de notre catalogue technique plus complets,

téléphonez-nous au:
063 61 56 71

Z Zysset

B1638



REVÊTEMENTS ISOLATION FAÇADES AÉRÉES


Application de systèmes modernes et éprouvés pour

**LA RÉNOVATION ET LES
CONSTRUCTIONS NEUVES**



ROCPAN SA

1635 La Tour-de-Trême

 Bureau : 029 / 2 42 58
 Usine : 029 / 2 50 55
 Fax : 029 / 2 14 06

B 3984

La source d'énergie née en Thurgovie

**Chauffage au bois Schmid,
la référence !**

SCHMID

Schmid SA, Chaudières à bois, 1510 Moudon
Tél. 021/905 35 55, Fax 021/905 35 59



COUPON

Envoyez nous une documentation :

- Schmid, chaudière à bûches
- Système automatique pour bois en morceaux
- Chauffage automatique pour plaquettes

Nom _____

Rue _____

NP/Lieu _____

B4630

Qui fait quoi?

Abris, piscines

EUREKA SA, abris, piscines, 1762 Givisiez/FR
Tél. 037/264 700, fax 037/262 270

Agencements entreprises, collectivités, bureaux, restaurants

TUBAC SA, 1401 Yverdon-les-Bains
Tél. 024/214 236, fax 024/218 445

Articles de décoration intérieure – Moustiquaires – Portes industrielles – Stores à lamelles

LAMELMATIC SA, fabrication, pose, entretien, volets à rouleaux, contrevents
1800 Vevey
Tél. 021/921 14 75, fax 021/921 10 70

Assainissement de conduites

KAEPPELL, Protection des bâtiments et de l'environnement SA
6430 Schwyz
Tél. 043/21 79 04

Assainissement de conduites système LSE

Nettoyage mécanique et protection interne contre la corrosion ultérieure
INTER PROTECTION SA
chemin des Dailles 6, 1053 Cugy
Tél. 021/731 17 21, fax 021/731 50 91

CAO

CAO Speedikon

Architecture, Ingénieur civil, Installations techniques, Facility Management: la solution CAO intégrale pour le bâtiment avec plus de 900 postes de travail en Suisse. Hardware et software. Formation. Accompagnement de projet. Prestations de services CAO.
RZW DR. WALDER + PARTNER SA
Rue de la Combe 1, 1260 Nyon
Tél. 022/362 48 90, fax 022/362 48 92

CAO Architecture

AUTOCAD-Auto PACK, le couple idéal pour l'architecture
Infographics SA, 1052 Le Mont-sur-Lausanne
Tél. 021/653 82 00, fax 021/653 82 07

CAO et administration de chantier pour la branche de la construction

Du module soumission jusqu'à la méthode par éléments avec relation au CAO
HEINIGER + PARTNER SA,
8620 Wetzikon, Hofstrasse 96 A
Tél. 01/932 11 31

Charpentes métalliques Ponts roulants

STEPHAN SA, 1706 Fribourg
Tél. 037/83 11 11, fax 037/26 53 88

Chauffage au bois manuel et automatique

SCHMID SA, 1510 Moudon
Tél. 021/905 35 55, fax 021/905 35 59

Clôtures – Portails en tous genres

CLOTURA J. DE ALLEGRI
Rue du Jura 14, 1020 Renens
Tél. 021/634 46 46, fax 021/634 64 63

Constructions métalliques

HÄMMERLI + C^{ie} SA, 1260 Nyon
Façades, menuiserie, serrurerie
Tél. 022/36 22 555, fax 022/36 21 134

Constructions métalliques

JOSEPH SPICHER SA, 1700 Fribourg
Tél. 037/24 02 31, fax 037/24 79 43

Constructions métalliques industrielles

SOCIÉTÉ D'ÉTUDES INDUSTRIELLES, MÉTALLIQUES
ET THERMOPLASTIQUES MECANO SA
1890 Saint-Maurice
Tél. 025/65 30 82, fax 025/65 30 84

Construction métallique – Serrurerie – Tuyauterie acier et plastique

BALCO SA, Bex Tél. 025/63 31 53
BALCO SA, Vernier/GE Tél. 022/341 46 23
BALCO SA, Monthey/VS Tél. 025/63 25 32
BALCO SA, Neyruz/FR Tél. 037/37 11 12

Détection incendie

ABARISK SA, 1020 Renens
Tél. 021/634 77 77, fax 021/634 79 77

Éléments de sécurité – Normes MSU

Station d'épuration – Génie-civil – Canalisations
BURGENER & OBERLI SA, 1004 Lausanne
Tél. 021/24 44 11, fax 021/24 44 18

Équipements de sécurité – Systèmes d'alarme et vidéo – Contrôle d'accès

WEBER DISTRIBUTION, 2034 Peseux
Tél. 038/30 38 73, fax 038/30 53 68

Étanchéité – Protection des eaux

BART SA, Z.I. La Palaz B, 1530 Payerne
Tél. 037/61 15 46, fax 037/61 28 87
Bureau VS, 1950 Sion
Tél. 027/31 70 70, fax 027/31 70 71

Études d'impact sur l'environnement et études acoustiques

MÜLLER & PERROTTET ENVIRONNEMENT CONSEIL
1720 Corminbœuf
Tél. 037/26 74 60, fax 037/26 74 90

Études et réalisations de grandes cuisines professionnelles

ERCAL SA, 1208 Genève
Grandes cuisines professionnelles
Tél. 022/736 66 52, fax 022/735 35 94

Fabrication toutes pièces mécaniques

ATELIERS CLÉMENT, 1731 Ependes
Tél. 037/331 965, fax 037/332 967

Fontaines villageoises traditionnelles et pierre naturelle du Jura

ATELIER DE TAILLE DE PIERRE LUC CHAPPUIS
1148 L'Isle
Tél. 021/864 52 39, fax 021/864 52 25

Géosystème – Topographie

GÉOSCAN SA SERVICE, 1605 Chexbres
Tél. 021/946 33 46, fax 021/946 30 86

Géotechnique

DE CERENVILLE GÉOTECHNIQUE SA,
1204 Ecublens
Tél. 021/691 24 91, fax 021/691 24 96

Gestion des temps du personnel – Horloges industrielles – Sonorisation
J. BOSSHARD SA, 1052 Le Mont-sur-Lausanne
Tél. 021/653 21 47, fax 021/653 12 59

Hydrodémolition

HUBERT ETTER & FILS, 1628 Vuadens/FR
Tél. 029/29 593, fax 029/24 461

Installations sanitaires

GEBERIT AG
Schachenstrasse 77, 8640 Rapperswil /Jona
Tél. 055/21 61 11, fax 055/28 42 69

Installations solaires

TECHNIQUES ÉNERGÉTIQUES MUNTWYLER SA
Energie photovoltaïque – Infrastructures pour véhicules électriques
Märktgasse 1, 3052 Zollikofen

Jardins (extensifs) en toiture

FRIAG FRANK ISOLATIONS SA, 8004 Zurich
Tél. 01/242 73 39

Lames de boiseries – Parquets

BOISSEC SA, 1030 Bussigny
Tél. 021/702 29 85, fax 021/701 34 62

Livres

PAYOT LIBRAIRIE,
Lausanne Pépignet
Tél. 021/341 33 31, fax 021/341 33 45
Genève Chantepoulet
Tél. 022/731 89 50, fax 022/738 48 03

Logiciels professionnels de gestion pour architectes

LOGISOFT DIFFUSION SA, 1030 Bussigny
z021/701 50 33, fax 021/701 02 61

Luminaires – Systèmes d'éclairage

U.S.W. INTERIOR LIGHT, 1769 Givisiez/FR
Tél. 037/26 67 22, fax 037/26 67 21

Madriers isolants YSOX – Bois – Lamellés-collés

SAMVAZ BOIS SA, 1618 Châtel-Saint-Denis
Tél. 021/948 94 41, fax 021/948 83 41

Marquage des routes – Signalisation routière

PLASTILINE SA, 1004 Lausanne
Tél. 021/25 25 24, fax 021/24 44 18
PLASTILINE-VAL SA, 3930 Viège
Tél. 028/46 56 36, fax 028/46 56 37

Maquettes d'architecture

PIRALLI PLAFOND STAFF SA, 1800 Vevey
Tél. 021/921 18 31, fax 021/922 67 68

Matériel pour tunnels – Grenailage de sol

NIMECA TRADE SA
Chemin du Coteau 3, 1024 Ecublens
Tél. 021/691 53 53, fax 021/691 93 09

Microtunnels – Forages – Pousse-tubes

REYMOND SA
Route de Champ-Colin 2, 1260 Nyon
Tél. 022/361 47 31, fax 022/361 68 82

Palans électriques – Ponts roulants

BURRI SA
Chemin de la Meunière 12, 1000 Lausanne 16
Tél. 021/24 45 33, fax 021/24 18 69

Pieux-Essais

DE CERENVILLE GÉOTECHNIQUE SA,
1204 Ecublens
Tél. 021/691 24 91, fax 021/691 24 96

Plafonds tendus

BARRISOL SA, 1037 Etagnières/VD
Tél. 021/731 43 35, fax 021/732 10 69

Portes industrielles

KEMPF PORTES INDUSTRIELLES SA,
1052 Le Mont-sur-Lausanne
Tél. 021/653 74 24/25, fax 021/653 74 34

Préfabrication sanitaire

ÉLÉMENTS SANITAIRES SA
1029 Villars-Sainte-Croix
Châssis, écoulements, câbles Raychem, tubes et raccord PPR
Tél. 021/635 83 02

Protection acoustique et technique des vibrations

AIR – LOC SCHREPFER SA
Eigenheimstrasse 22, 8700 Küsnacht
Tél. 01/929 22 66, fax 01/929 22 52

Recyclage cartouches toner pour imprimantes/copieuses

MARIOCAR, 1868 Collombey/VS
Tél. 025/71 49 71, fax 025/71 49 71

Scierie – Parqueterie – Revêtements de sols

MENÉTREY LAUSANNE SA
1052 Le Mont-sur-Lausanne
Tél. 021/652 51 18, fax 021/653 59 24

Travaux sous-marins et hydrauliques

TSM PERROTTET SA, 1786 Sugiez
Surveillance – Expertises,
1586 Vallamand-Dessus
Tél. 037/77 13 46, fax 037/77 33 54

Travaux spéciaux du génie civil

ISR INJECTOBOHR SA PENTHAZ
Sondages, injection, jetting, pieux, etc.
Tél. 021/861 33 65, fax 021/861 38 36

Vérandas/Jardins d'hiver

METALTEC CONSTRUCTION SA
1312 Eclépens
Tél. 021/866 65 37, fax 021/866 66 32

Vibrations /Mesures

AIR – LOC SCHREPFER SA
Eigenheimstrasse 22, 8700 Küsnacht
Tél. 01/929 22 66, fax 01/929 22 52

Vous aussi participez à notre rubrique *Qui fait quoi?*

Dans chaque édition

Pendant une année ou pendant six mois

Appelez:

IVA SA, Pré-du-Marché 23
1004 Lausanne, téléphone 021/37 72 72

Nous vous renseignerons volontiers

B4743

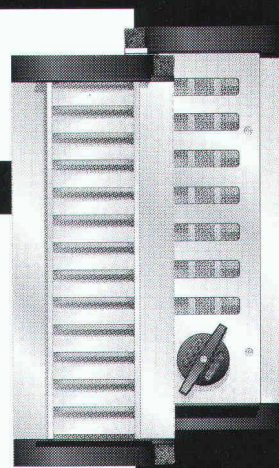
RENSON
INNOVATION IN VENTILATION

AERATEURS A COULISSES

T - TL - THL

NOUVEAU EXECUTION VERTICALE

Mofor SFS 1530 Payerne, Tél. 037-62 11 11 Fax 037-61 30 74
1228 Plan-les-Ouates Tél. 022-794 34 24 Fax 022-794 41 80



 **berndorf**
LUZERN

Système de distribution de repas

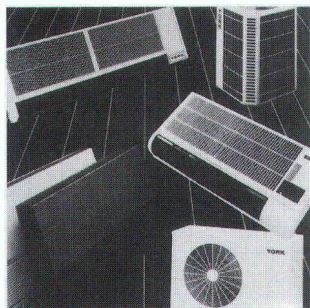
«Un investissement d'importance dans le nouveau concept d'approvisionnement de votre maître d'ouvrage.»

Vos spécialistes pour les conseils, la vente et le service de systèmes de distribution de repas, de porcelaine, de couverts et de verres.

 **berndorf**
LUZERN

Systèmes de distribution de repas
CH-6014 Littau
Tél. 041-57 35 35, Fax 041-57 52 60

B4417



B4728

YORK Climatisation individuelle
silencieuse – économe – propre

Les climatiseurs individuels York
silencieux, confortables, esthétiques
et réglables à distance.

Demandez sans tarder notre
documentation détaillée, afin de vous
prémunir à temps des chaleurs estivales.

YORK Schweiz

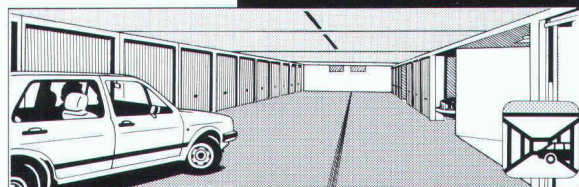
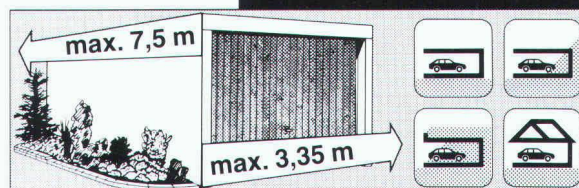
Grindelstrasse 19 Tél. 01/836 70 11
8303 Bassersdorf Fax 01/836 97 80

YORK Suisse

2, chemin de la Gravière Tél. 021/25 00 15
1008 Lausanne-Prilly Fax 021/24 07 02

FRISBA

Garages et systèmes de
garages souterrains



optimal – individuel – avantageux

SI 400

Documentation FRISBA

garages systèmes de garages
souterrains

Nom

Rue/No.

NPA/Lieu

Tél.

Renseignements, documentation
et conseil

FRISBA SA

Garages
et systèmes de garages souterrains
1095 Lutry
Tél. 021/791 13 33 Fax 021/791 51 57

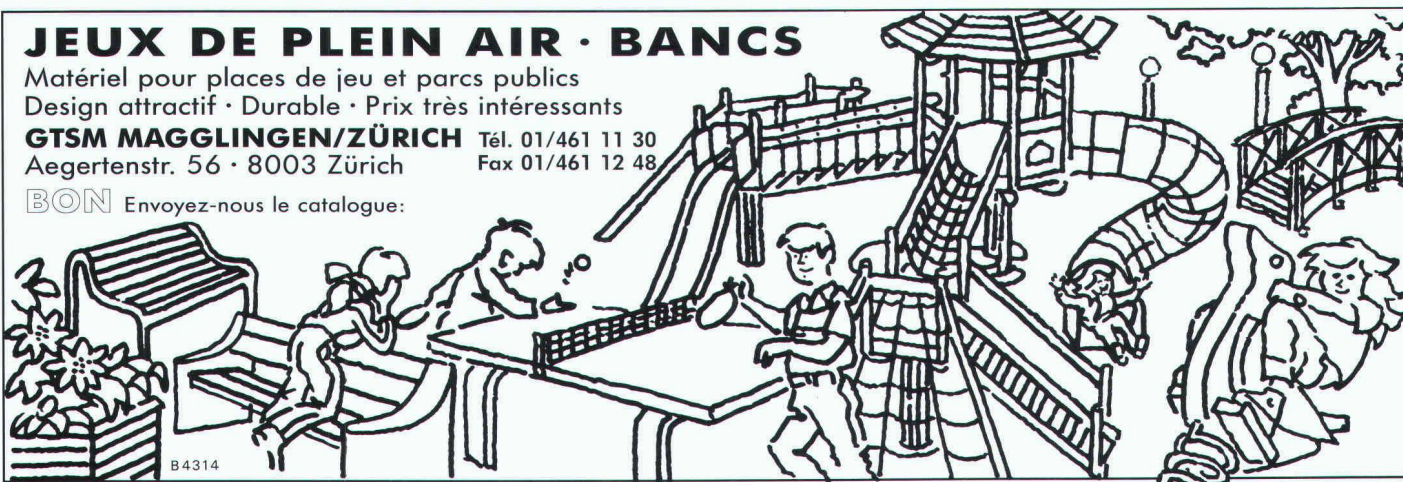
B4749

JEUX DE PLEIN AIR · BANCS

Matériel pour places de jeu et parcs publics
Design attractif · Durable · Prix très intéressants

GTSM MAGGLINGEN/ZÜRICH Tél. 01/461 11 30
Aegertenstr. 56 · 8003 Zürich Fax 01/461 12 48

BON Envoyez-nous le catalogue:



B4314



Stadt Biel – Ville de Bienne

L'Office d'urbanisme de la Ville de Bienne cherche pour le 1^{er} juillet ou pour date à convenir

un(e) urbaniste

(du niveau de spécialisation «direction de projets»)

La Ville de Bienne est confrontée à d'importants projets d'urbanisme tels que la révision du plan des zones et du Règlement de construction, l'aménagement de grands secteurs de quartiers au centre et aux abords de la ville, ainsi que la participation aux travaux de planification des routes nationales.

Nous sommes à la recherche d'un spécialiste dynamique, ayant l'esprit créateur et un vaste éventail d'intérêts en vue de renforcer notre équipe chargée de nombreuses tâches dans les secteurs de l'aménagement urbain et de quartier, planification intégrée du trafic et des espaces verts, ainsi que de développer des bases d'aménagement pour des quartiers d'habitation attrayants et des secteurs industriels modernes.

Il lui appartiendra notamment d'élaborer des rapports à l'intention des autorités politiques, d'assumer la responsabilité de certains dossiers, de s'occuper de relations publiques et de conseils ainsi que d'examiner des demandes de permis de construire.

Nous cherchons une personne qualifiée ayant une formation universitaire ou fait une école d'ingénieurs, ou ayant plusieurs années d'expérience dans le domaine de l'urbanisme. Autres conditions: avoir l'esprit de synthèse et du dialogue, être disposé à travailler au sein d'une équipe. Des connaissances TED sont souhaitées, mais ne sont pas une condition.

Nous offrons un emploi stable, un salaire adapté aux exigences du poste et de bonnes prestations sociales. Un emploi à temps partiel n'est pas exclu.

M. Werner Hüsler, urbaniste municipal, donne volontiers de plus amples renseignements, tél. 032/21 25 96.

Les candidatures, accompagnées d'un texte manuscrit et d'une photo, doivent être adressées à l'Office du personnel de la Ville de Bienne, 14, rue de Rüschi, 2502 Bienne.

La Société **BATIROC**, constructeur de bâtiments industriels, cherche des

agents commerciaux

pour la prescription de son système constructif innovant en Suisse.

Les candidats doivent être bien implantés dans le circuit des prescripteurs du bâtiment.

S'adresser à BATIROC Sud-Est
Rue de Bretagne – B.P. 54
38290 LA VERPILLIÈRE (France)
Tél. 00 33/74 95 55 23 – Fax 00 33/74 94 18 23



SCHNELLER SCHMIDHALTER RITZ AG
Dipl. Bauingenieure ETH/SIA
CH-3900 Brig, Nordstrasse 16, Tel. 028/23 40 01

Wir sind als dynamisches Ingenieurteam auf breiter Basis in den Sparten unseres Berufes tätig, mit Schwergewicht in Tunnelbau, Konstruktion, Grundbau und Wasserbau.

Wir erweitern unser Ingenieurteam und suchen

für den Bereich **TUNNELBAU**

- **Bauingenieur(in) ETH oder äquivalenter Fachausweis**

sowie für den Bereich **WASSERBAU**

- **Bauingenieur(in) ETH oder äquivalenter Fachausweis**

Die Arbeit umfasst Entwurfs-, Ausschreibungs- und Ausführungsplanung grosser Bauvorhaben. Sie kann in der Gruppe je nach Erfahrung flexibel gestaltet werden.

Wir bieten Ihnen eine entwicklungsfähige Position mit Weiterbildungsmöglichkeiten.

Angenehmes Arbeitsklima, fortschrittliche Arbeitsbedingungen und Sozialleistungen sind vorhanden.

Es würde uns freuen, wenn Sie uns anrufen oder Ihre Bewerbungsunterlagen zustellen würden. Klaus Alpiger oder Markus Aeschbach erteilen gerne weitere Auskünfte.



•BUREAU D'INGENIEURS •INGENIEURBÜRO

- Imaginatif
- rigoureux
- expérience de 3 ans minimum dans les structures
- dynamique
- langues: français/allemand ou l'inverse

c'est le profil de l'

ingénieur civil EPF/ETS

que nous cherchons pour s'occuper de projets (de moyenne et grande importance) de structure et de génie civil. Vous serez intégré dans une équipe d'une dizaine de collaborateurs travaillant avec des moyens informatiques performants (CIED – CAD Intergraph).

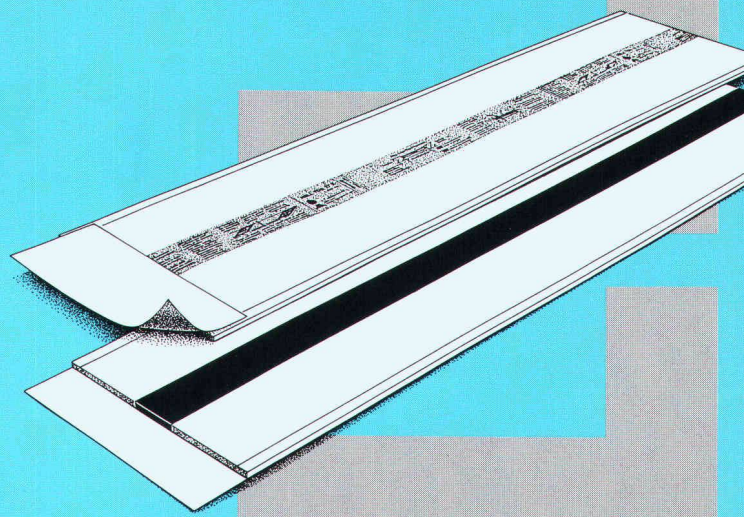
Les offres sont à adresser:

Benoît Stempfeler, Bureau d'ingénieurs civils EPF/SIA, route du Levant 8, case postale 283, 1709 Fribourg 9.

Jeune **architecte dynamique et expérimenté**, passionné par sa profession, recherche travail 3/4 temps dans toute la Suisse. Ouvert à toute proposition.

Pour tout contact, s'adresser à:

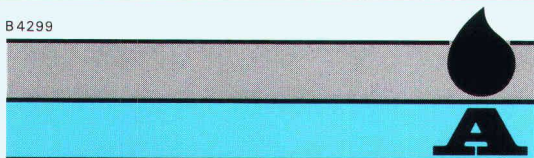
De Groote J.-Y., 1, rue de la Carrière, 1700 Fribourg.



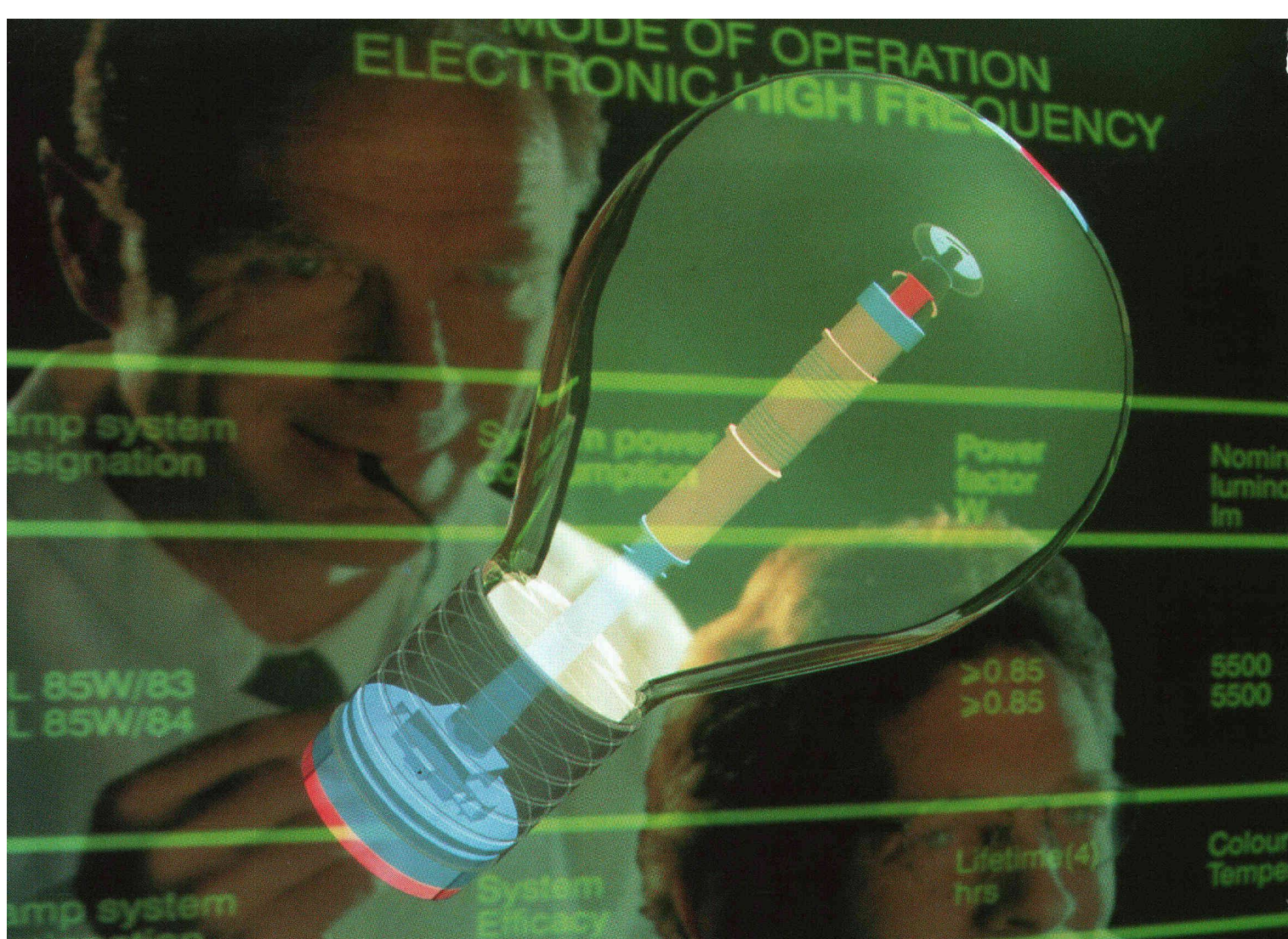
**LES
INGÉNIEURS EN SAVENT
LONG.**

Ils savent que les appuis NELL sont pratiques, sûrs et économiques; qu'ils sont d'une mise en œuvre facile sur le chantier et d'une qualité irréprochable. Ils savent qu'ils existent en de nombreuses exécutions, principalement en tant qu'appuis ponctuels, blocs et linéaires, couvrant ainsi pratiquement tous les besoins du bâtiment. Ils savent qu'ils sont livrables sans délai et que le fournisseur tient ses promesses: F. J. Aschwanden SA, produits spéciaux pour la construction, 3250 Lyss, téléphone 032 84 86 11, fax 032 84 47 42.

B 4299



Aschwanden



La lumière à l'infini.

Lorsqu'une lampe doit éclairer des années durant sans nécessiter d'entretien, c'est le système par induction QL qui s'impose. Cette innovation signée Philips convient à la réalisation des projets les plus ambitieux. Le système QL constitue non seulement une solution économique à maints problèmes d'éclairage mais apporte également une ambiance lumineuse agréable.

Et ce, pendant 60'000 heures.

Un temps infini...

Cela m'intéresse. Veuillez m'envoyer la documentation sur le système QL, la lumière par induction.

Nom: _____

Maison: _____

Fonction: _____

Rue/N°.: _____

NPA/Localité: _____

A retourner à: Philips SA, Département Lumière, case postale, 1196 Gland.

IAS

B4731



PHILIPS