

Objektyp: **Advertising**

Zeitschrift: **Ingénieurs et architectes suisses**

Band (Jahr): **107 (1981)**

Heft 20

PDF erstellt am: **25.09.2024**

Nutzungsbedingungen

Die ETH-Bibliothek ist Anbieterin der digitalisierten Zeitschriften. Sie besitzt keine Urheberrechte an den Inhalten der Zeitschriften. Die Rechte liegen in der Regel bei den Herausgebern.

Die auf der Plattform e-periodica veröffentlichten Dokumente stehen für nicht-kommerzielle Zwecke in Lehre und Forschung sowie für die private Nutzung frei zur Verfügung. Einzelne Dateien oder Ausdrucke aus diesem Angebot können zusammen mit diesen Nutzungsbedingungen und den korrekten Herkunftsbezeichnungen weitergegeben werden.

Das Veröffentlichen von Bildern in Print- und Online-Publikationen ist nur mit vorheriger Genehmigung der Rechteinhaber erlaubt. Die systematische Speicherung von Teilen des elektronischen Angebots auf anderen Servern bedarf ebenfalls des schriftlichen Einverständnisses der Rechteinhaber.

Haftungsausschluss

Alle Angaben erfolgen ohne Gewähr für Vollständigkeit oder Richtigkeit. Es wird keine Haftung übernommen für Schäden durch die Verwendung von Informationen aus diesem Online-Angebot oder durch das Fehlen von Informationen. Dies gilt auch für Inhalte Dritter, die über dieses Angebot zugänglich sind.

Ein Dienst der *ETH-Bibliothek*
ETH Zürich, Rämistrasse 101, 8092 Zürich, Schweiz, www.library.ethz.ch

<http://www.e-periodica.ch>



Le panneau de plancher PAVATEX MDF: résistant à la compression, répondant à de hautes exigences

PAVATEX MDF, le nouveau type de bois, existe désormais également sous forme de panneaux prêts à la pose. Les chants de ceux-ci, rainés et crévés, permettent un assemblage étanche. Les planchers constitués par ces panneaux de fibres de bois hautement comprimées peuvent supporter des charges élevées.

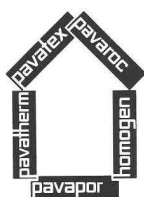
En tant que matériau naturel, possédant tous les avantages du bois, les panneaux PAVATEX MDF

prêts à la pose isolent contre les bruits d'impact et contribuent à l'équilibre du climat intérieur, grâce à leur pouvoir d'isolation thermique. L'assemblage par les chants rainés et crévés facilite un montage rapide et assure des joints bien plats et fermés.

Dans tous les cas où il s'agit de planchers soumis à un usage permanent et à de fortes charges, les panneaux PAVATEX MDF prêts à la pose sont un matériau indiqué. Dans les bureaux, les

ateliers, les entrepôts, etc. En outre, comme c'est un dérivé du bois, il est très agréable de marcher dessus.

Veillez nous demander des échantillons et une documentation.



**Panneaux et
systèmes pour
construire
et habiter**

pavatex®

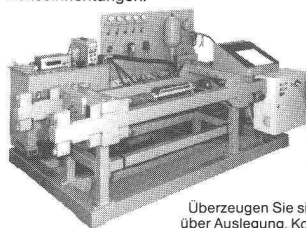
B847

Pavatex SA
Rigistrasse 8
6330 Cham
Téléphone 042/36 55 68
Télex 862 157 pava ch

K

Es muß nicht gerade ein Erdbeben sein, das einen Stuhl zum Wackeln bringt.

Wir rechnen mit dem Schlimmsten, damit Sie das Beste kriegen: Die neue LISEGA-Stoßbremsen-Generation ist deshalb nach den neuesten wissenschaftlichen und technischen Erkenntnissen entwickelt worden. Das bedeutet für Sie eine noch höhere Betriebssicherheit Ihrer Anlage. Verbunden mit minimalem Wartungsaufwand und optimaler Lebensdauer dieser zur Vermeidung von Störfällen so wichtigen Sicherheitseinrichtungen.



Ablieferungstests auf eigenen dynamischen Prüfständen sind für uns selbstverständlich. Und damit Sie auch in Ihrer Anlage testen und prüfen können, halten wir für Sie eine mobile und kompakte Hydropulsanlage bereit.

Überzeugen Sie sich davon. Fordern Sie die ausführlichen Unterlagen über Auslegung, Konstruktion, Qualifikation und Qualitätssicherung an. Oder besuchen Sie uns in einem unserer Werke.



Die Fachmänner für Fachmänner

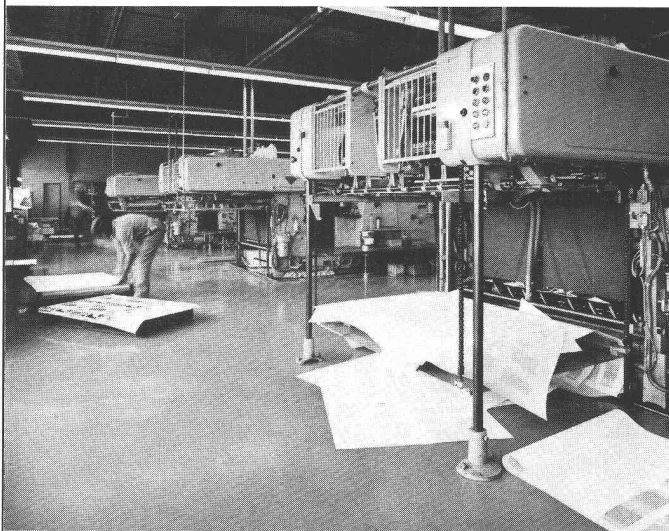
LISEGA Kraftwerkstechnik GmbH, Industriegebiet Hochkamp, Postfach 1340, D-2730 Zeven-Aspe, Tel. (04281) 4091, Telex 0249621 · LISEGA S.A., Z.I. La Marinière, Rue Gutenberg, Bondoufle, F-91032 EVRY Cedex, Tel. 6.07.80.481, Telex 691296

Nuclex-Standnummer 5/539

B8866

famaflor

Revêtement de sol sans joint à base de résine époxy, à haute résistance à l'usure, aux chocs et aux agents chimiques.



famaflor s.a.

Lausanne
021/22 98 32

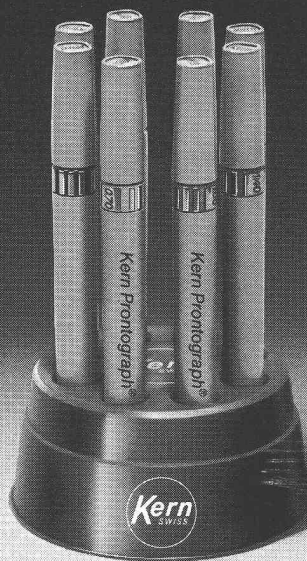
Grand-Lancy (GE)
022/94 77 55

B739

Stylo à encre de Chine de précision suisse Prontograph

Pour le prix spécial de **Fr. 98.- seulement** vous pouvez acheter dans votre papeterie 8 stylos à encre de Chine Prontograph avec un **support de travail pratique** (jusqu'à épuisement des stocks). Vous économiserez ainsi **près de Fr. 5.- par stylo.**

Représentation générale pour la Suisse:
PAPYRIA-RUWISA SA, 5200 Brugg



A découper et à envoyer à l'adresse ci-dessus. -
Veuillez m'envoyer:

- Matériel d'information KERN
- Liste des prix de vente avec rabais de quantité
- Conseils pour le dessin à l'encre de Chine

Nom et prénom _____

Profession _____

Rue _____

No postal/localité _____



B708



TECHNICITÉ • QUALITÉ • SERVICES

Par de nombreuses et spectaculaires réalisations en Suisse et à l'étranger, **zwahlen & mayr sa** a su imposer à sa clientèle le portrait d'une entreprise de constructions métalliques dynamique, à la pointe du progrès technique.

zwahlen & mayr sa propose des solutions originales et économiques dans tous les domaines de ses programmes d'activités. L'entreprise dispose à Aigle d'installations modernes de production largement automati-

sées. Elle est ainsi toujours à même de livrer dans des délais courts des fournitures importantes et de haute qualité.

zwahlen & mayr sa est en mesure de procéder aux montages les plus délicats dans n'importe quelle partie du monde grâce à sa collaboration permanente avec Giovanola Frères SA, qui possède une grande expérience et des moyens d'action efficaces dans ce domaine.

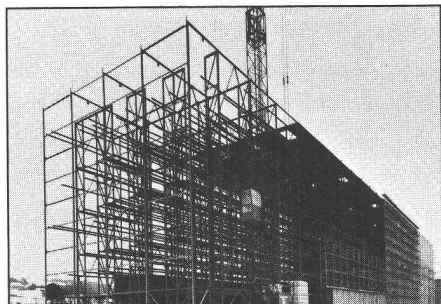
Programmes d'activité

Constructions métalliques

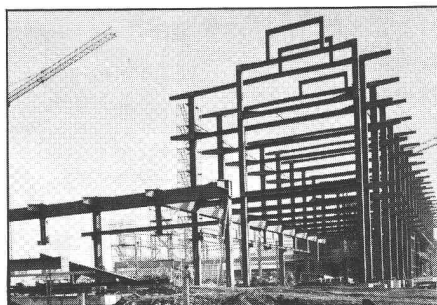
- ponts-routes et ponts-rails, ponts démontables
- bâtiments industriels, administratifs, centres commerciaux, écoles, installations sportives, hangars d'avions.
- entrepôts de stockage, parkings
- mâts et pylônes

Division inoxydable

- tubes soudés en aciers inoxydables pour usages généraux et spéciaux



Structure métallique d'un entrepôt à palettes



Ossature d'un atelier de réparation pour véhicules des transports publics



zwahlen & mayr sa

Société d'études et de constructions métalliques
CH-1860 Aigle/VD – Tél. 025/26 19 91 – Téléx 456 109

B845

Le gaz naturel, une énergie propre pour un avenir meilleur

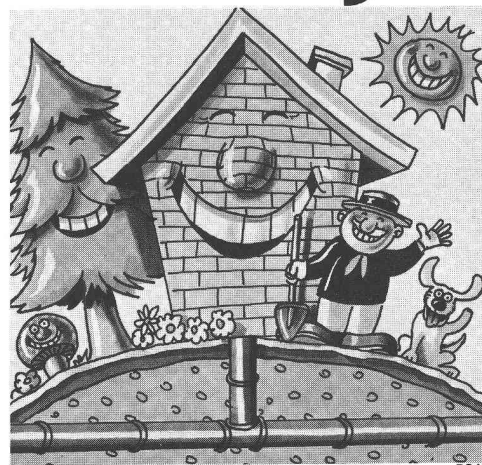
Par un choix judicieux de l'énergie, vous pouvez contribuer efficacement à la protection de l'environnement.

Le gaz, qui brûle sans dégagement de suie, de cendres ou d'imbrûlés, est une énergie propre. De sa production jusqu'à sa consommation, il protège l'environnement: transport par voie souterraine, ne mettant pas les moyens de surface à

contribution, livraison à domicile, utilisation du gaz en l'état.

La flamme du gaz peut être réglée rapidement et exactement. Avec la dépense minimum d'énergie, on obtient en tout temps la quantité de chaleur désirée. Ces avantages contribuent aussi à la protection de l'environnement.

Les spécialistes des entreprises gazières connaissent les meilleures solutions à vos problèmes de chauffage et sont à votre disposition pour vous renseigner.



B843

Chauffage au gaz Chaleur sur mesure

Extraits d'articles de revues suisses et étrangères reçues par « Ingénieurs et architectes suisses » et déposées à la Bibliothèque de l'École polytechnique fédérale de Lausanne, Dorigny, tél. 021/47 11 11, où elles peuvent être consultées. Adr. post. Case postale, 1015 Lausanne.

N. B. — L'indice figurant en tête et à droite de chaque extrait est celui de la « Classification décimale universelle ».

Sciences pures

- IAS 7271 536.7
Aperçu thermodynamique sur les cycles force-chaleur et énergie totale. J. R. FELLOUS.
 Gaz d'aujourd'hui, 105^e année, n° 6/1981, p. 217-221, 2 fig.

La qualité d'une quantité de chaleur donnée s'évalue par sa capacité à fournir du travail mécanique, capacité qui est une fonction directe de sa température. C'est ce qu'exprime le concept d'exergie, bien plus facile à utiliser dans la pratique courante que celui d'entropie.

Après quelques rappels sur cette notion d'exergie, l'auteur présente le bilan énergétique de quelques cycles de production de chaleur et de chaleur-force qui mettent en évidence la supériorité des cycles combinés.

Mécanique appliquée

- IAS 7272 621.56
Amélioration de la caractéristique de travail du réfrigérant sec par refroidissement partiel de l'air. G. OPLATKA.
 Revue Brown Boveri, tome 68, n° 3/4, 1981, p. 136-143, 12 fig.

Dans les centrales thermiques équipées de réfrigérants secs, une diminution de puissance apparaît lors de températures d'air élevées. Si l'on voulait la diminuer par un procédé mixte, il conviendrait d'utiliser la quantité d'eau disponible souvent limitée avec un rendement thermodynamique aussi élevé que possible. Le procédé proposé permet de résoudre ce problème en refroidissant par l'eau disponible une partie du débit d'air et en faisant agir celle-ci sur la partie la plus froide de la surface d'échange de chaleur.

- IAS 7273 621.039
Estimations réalistes des conséquences des accidents nucléaires. M. LEVENSON, F. RAHN.
 Revue générale nucléaire (RGN), n° 2, mars-avril 1981, p. 121-129, 1 fig., 3 tabl.

Les auteurs estiment, d'une manière générale, que les hypothèses concernant les rejets radioactifs en cas d'accident nucléaire conduisent à une surévaluation des risques. Ils jugent par contre que les processus physiques et les dispositions prises pour limiter les rejets de radioactivité ne sont pas suffisamment pris en compte dans l'évaluation des conséquences de l'accident. Une meilleure quantification de tous ces phénomènes doit conduire à une plus juste appréciation des risques encourus.

Electrotechnique

- IAS 7274 621.395
Analyse du flux des données commandant le concentrateur analogique du système IFS. M. WIZGALL, W. KRAEMER, J. MAYER.
 Bull. techn. PTT, 59^e année, n° 6/1981, p. 234-244, 19 fig., 2 tabl.

L'article analyse le flux des données que traite le concentrateur analogique à commande par processeur du futur système de communication intégré IFS. Après une brève description de la structure et du mode de fonctionnement du concentrateur, on examine une modèle de simulation et un modèle de calcul. Les méthodes d'examen et leurs résultats font l'objet d'une discussion circonstanciée qui révèle des détails intéressants sur le fonctionnement en graphique de la commande par processeur, compte tenu de la structure du réseau dont le concentrateur fait partie.

Génie

- IAS 7275 627.4
Nouveau procédé de fondation en lit de rivière. Application au barrage de Denouval. J. AUBERT.
 Annales de l'Inst. techn. du bât. et des trav. publics, n° 394, mai 1981, série n° 191, p. 1-20, 18 fig.

Au point de vue technique, le barrage de Denouval, sur la Seine, présente deux particularités. Tout d'abord, il ne présente ni piles en rivière, ni superstructures: la bouchure, de 3,30 m de hauteur, est constituée de 30 clapets juxtaposés, de 2,50 m de largeur, manœuvrés par autant de vérins immergés.

En temps habituel, son aspect est ainsi voisin de celui d'une cascade naturelle et, en période de crues, il sera totalement invisible.

D'autre part, ce barrage mobile a pu être construit sans mettre le site à sec: l'enveloppe métallique du radier, de 75 m × 6 m, a été fabriquée sur un chantier naval, puis immergée et déposée sur des supports préétablis, avant d'être remplie à la pompe par du béton.

- IAS 7276 628.1
L'élimination des déchets des ménages en France. J. ALOISI DE LARDEREL.
 Techn. et sciences municipales, n° 4/1981, p. 169-176, 3 fig., 4 tabl.

L'article dresse le bilan de la situation en France en matière de collecte, traitement et valorisation des déchets des ménages, ainsi que de la lutte contre les dépôts sauvages presque six ans après la promulgation de la loi sur les déchets. Il présente les travaux menés dans les départements, donne des éléments concernant le coût et le financement des diverses opérations, et indique les axes selon lesquels l'action devrait être orientée au cours des prochaines années.

Industries diverses

- IAS 7277 681.327
Transmission de données synchrones sur les circuits point à point du réseau interurbain numérique: équipements de transmission de données. J. HÜRZELER.
 Bull. techn. PTT, 59^e année, n° 6/1981, p. 223-233, 11 fig.

Pour répondre aux besoins actuels des clients qui exploitent des raccordements de transmission de données à des débits binaires moyens (2,4, 4,8 et 9,6 kbit/s), les PTT ont fait développer de nouveaux équipements numériques pouvant être reliés au réseau interurbain numérique existant. Cela permet d'offrir aux utilisateurs du réseau de données des circuits de transmission en technique numérique pure qui se distinguent par une qualité et une disponibilité élevées.

Construction, Architecture

- IAS 7278 711.5
Aménagement de la place du Vieux Marché à Rouen (France). L. ARRETCHÉ.
 Informes de la construcción, 33^e année, n° 321, juin 1980, p. 43-50, 15 fig.

L'aménagement de la place du Vieux Marché intègre, dans un ensemble harmonieux, trois éléments principaux:

- l'église
- le marché
- le monument national de Jeanne d'Arc.

La structure reprend les principes utilisés dans la construction navale traditionnelle, constitués par des surfaces réglées: paraboloides hyperboliques en bois.

L'ensemble se distingue par les treize vitraux du XVI^e siècle, miraculeusement sauvés de la destruction de l'église de Saint-Vincent.

- IAS 7279 693.5
Contribution à l'étude des critères d'état-limite de réversibilité et de fissuration des dalles en béton. M. ARNAUD, M. LORRAIN, M. MAHROUS.
 Annales de l'Inst. techn. du bât. et des trav. publics, n° 394, mai 1981, série n° 184, p. 41-55, 20 fig., 5 tabl.

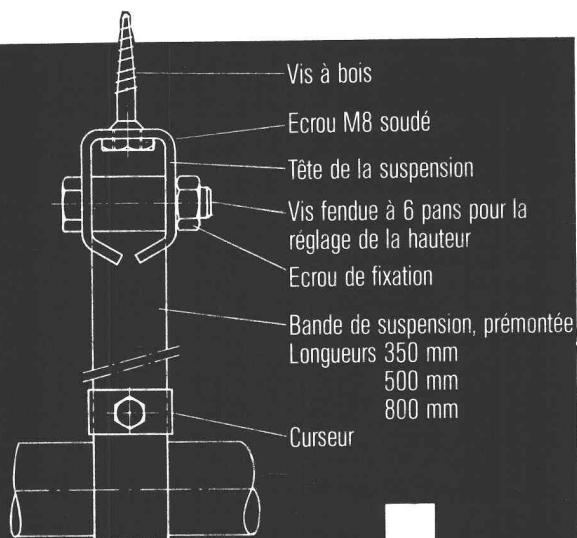
On présente une recherche, réalisée dans les laboratoires de l'Université de Toulouse, sur l'influence de la biaxialité de la sollicitation sur la résistance à la limite de réversibilité ou de fissuration de dalles en béton. Au cours de cette étude on a comparé des résultats d'essais de flexion sur des dalles à des résultats d'essais de flexion de référence à caractère monoaxial. L'apparition des premiers désordres irréversibles peut être attribuée au dépassement de la capacité d'extension du béton.

Il s'ensuit que la résistance réelle à la fissuration de dalles en béton est supérieure à celle provenant de la considération du critère réglementaire de la contrainte maximale de traction.

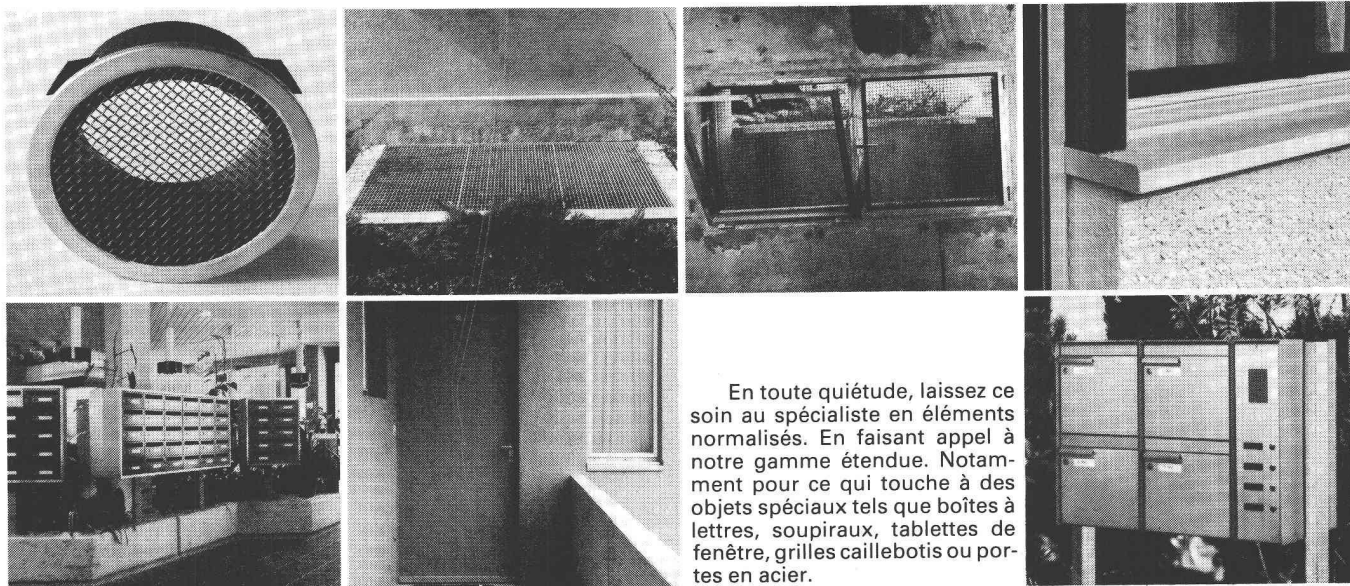
Nouveau dans le programme FALU

Suspension de bande à rouleaux

En vente dans le commerce de la branche.



K. Fassbind-Ludwig + Cie
Rickenstrasse
8646 Wagen près Jona SG
Telefon 055 28 31 44



En toute quiétude, laissez ce soin au spécialiste en éléments normalisés. En faisant appel à notre gamme étendue. Notamment pour ce qui touche à des objets spéciaux tels que boîtes à lettres, soupiraux, tablettes de fenêtre, grilles caillebotis ou portes en acier.

Éléments de construction norm. Pour n'avoir plus à se soucier des petits détails.



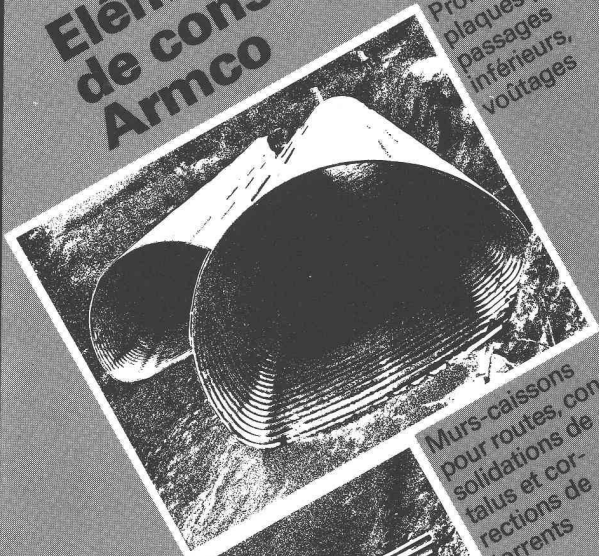
Siegfried Keller SA

Qualité dans le moindre détail

Constructions métalliques · Éléments de construction
22, route de la Maladière · 1022 Chavannes-Lausanne · Tél. 021/35 07 12 · Siège à: 8304 Wallisellen

Éléments de construction Armco

Profils multi-plaques pour passages inférieurs, voûtages



Murs-caissons pour routes, consolidations de talus et corrections de torrents



Tuyaux Spiwell pour voûtages, canalisations, drainages et cunettes



KOENIG Bauelemente

Dr. Ing. Koenig AG, 8953 Dietikon, Tél. 01-740 26 61

Représentation générale Armco-Thyssen GmbH pour la Suisse

Veuillez-nous envoyer votre documentation

Société: _____

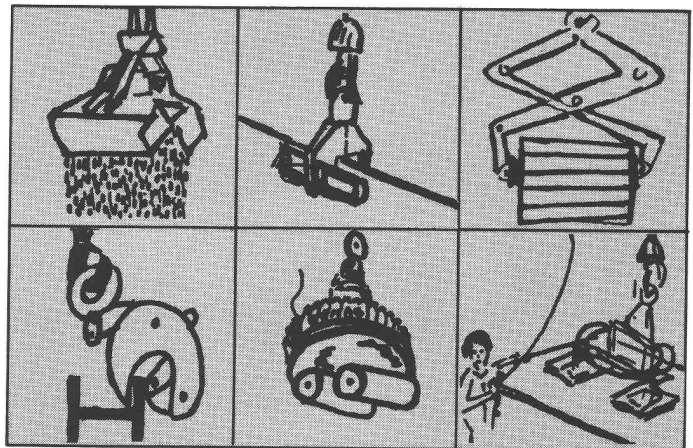
Nom: _____

Adresse: _____

Bauelemente T 2 f

B799

Sécurité



Que ce soit une matière compacte ou en vrac
 Que ce soit du fer, de la pierre ou du bois
 Que ce soit petit ou grand, long ou court
 Fehr a

Le robuste et puissant grappin
 L'aimant de levage approprié
 La pince offrant toute sécurité
 Le dispositif de levage à ventouses
 pour le transbordement rationnel de
 toute marchandise

fehr

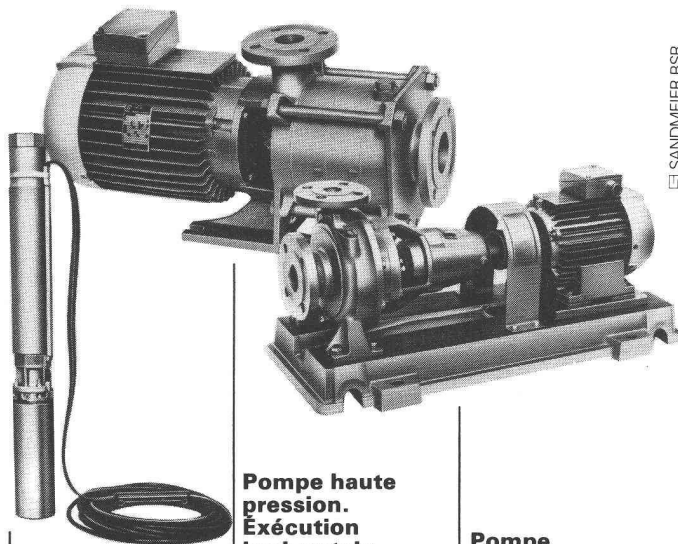
Votre partenaire Demag

Hans Fehr SA CH-8305 Dietlikon Tél. 01/833 26 60 Telex 52 344

Agent pour la Suisse romande:
 W. Burri SA Constructions électro-mécaniques
 CH-1000 Lausanne 16 Tél. 021/24 45 33

B181

Pompes centrifuges pour eau ou liquides purs



EG SANDMEIER BSR

Pompe haute pression. Exécution horizontale ou verticale
Pour aduction d'eau lavage et l'industrie

Pompe monocellulaire normalisée DIN 24255 sur plaque ou monobloc.
Pour circulation d'eau jusqu'à 140° C pour chauffage et l'industrie

Pompe haute pression exécution submersible
Pour aduction d'eau arrosage de cultures et l'industrie

EGGER

Emile Egger & Cie SA
Fabrique de pompes et de machines
2088 Cressier NE/Suisse
Tél. 038 48 11 22, Téléc. 35 207

Nos ingénieurs connaissent la solution à vos problèmes

B737

Les professionnels des toits plats choisissent Sarnafil®.
Et cela pour de bonnes raisons:



B488 Port-franc, Genève - Architecte: Koechlin René et Mozer Marc, Genève
7'000 m² fixés mécaniquement

Lorsque les professionnels des toits plats testent Sarnafil et le considèrent comme satisfaisant, cela veut déjà dire beaucoup. Si de tels spécialistes avec autant d'expérience utilisent Sarnafil depuis des années, cela veut tout dire.

Ce que les professionnels des toits plats constatent unanimement, c'est l'enthousiasme des collaborateurs Sarna pour leur produit. La véritable «passion» qu'ils vouent à chaque objet fait que tout l'étanchement Sarnafil joue exactement de A à Z.

Chez Sarna, nous appelons cela: Etanchement des toits plats avec système.



Sarna

Sarna Plastiques SA

Service technique et vente pour la Suisse Romande
35, Chemin de Bonne Espérance
1006 Lausanne/Suisse
Téléphone 021 29 54 13



Sarnafil®:
Etanchements des toits plats avec système.

En haut.



125-2000 kg Demag-Junior

emplacement fixe ou mobile,
avec ou sans vitesse de précision.

Le palan électrique à chaîne
correspondant à vos besoins.

fehr

Votre partenaire Demag

Hans Fehr SA CH-8305 Dietlikon Tél. 01/833 26 60 Telex 52 344

Agent pour la Suisse romande:

W. Burri SA Constructions électro-mécaniques
CH-1000 Lausanne 16 Tél. 021/24 45 33

B182



EVERGREEN®

Mur anti-bruit
Mur de soutènement

Profitez
de notre
expérience!

ICEGO SA
1163 Etoy / VD
Tél. 021 / 7632 72

B672



MULTIBETON® chauffage par le sol

... si l'expérience,
la sécurité
et les économies
vous intéressent.

GRÜNDLER S.A.
8202 Schaffhouse
Tel. 053/5 11 67

B310



L'énergie qu'on n'utilise pas est la moins chère de toutes

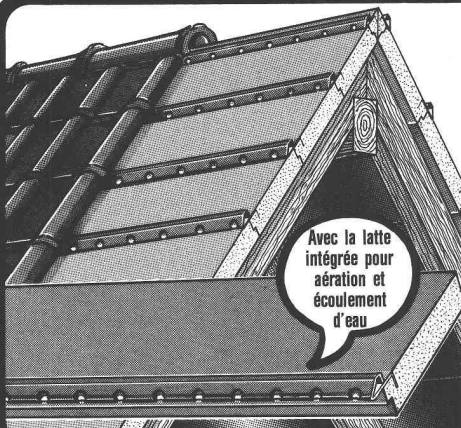
CALOFLEX®

Chauffage par le sol

Pour informations et documentation:
Thermowag AG Zürich, Sonnenthalstr. 5, 8600 Dubendorf
tél. 01 821 09 21

B734

IAS



POLYTEC

La toiture isolante

une longueur d'avance sur le présent!

Isoler et économiser

Lambrissage pas besoin	Carton bitumé pas besoin
Contre-lattage pas besoin	Lattage pas besoin

POLYTEC, le fameux système d'isolation thermique pour constructions neuves ou à rénover. Les éléments d'une longueur de 5,80 m, d'une épaisseur de 60 ou 85 mm se posent sans problème et rapidement sur les chevrons et ils remplacent en une seule opération le lambrissage, le carton bitumé, le contre-lattage, le lattage et l'isolation thermique. La toiture est tout de suite praticable et la construction est bien protégée contre les intempéries jusqu'à la pose des tuiles. POLYTEC est composé d'un panneau en PUR expansé et imputrescible ainsi que d'une latte intégrée. Cette dernière est perforée pour assurer une aération correcte et un libre écoulement d'eau. Le très bon coefficient K de 0,39, resp. 0,29 W/m² K de la toiture complète; la continuité parfaite ainsi que la longévité de la toiture isolante POLYTEC permettent des économies appréciables. Demandez-nous une documentation complète!

Holorib-Systèmes de construction S.A. 22, rue du Cendrier 1201-Genève Tél. 022-31 81 60	Iseli & Cie Les Vuarens 3 2056 Dombresson Tél. 038/53 31 52	Interschlag AG Mühlestr. 6 8864 Reichenburg Tel. 055-6712 63
--	--	---

Ingénieur civil diplômé SIA indépendant

très expérimenté et rapide, cherche collaboration pour études, projets, calculs avec bureaux d'ingénieur, architectes, entreprises. Association possible.

Ecrire sous chiffre IAS 272, IVA SA, Beaulieu 19, 1004 Lausanne.

Votre Bureau est momentanément surchargé?

Ing. civil diplômé-SIA, indépendant, de grande expérience dans tous les travaux des ingénieurs civils, pourrait vous aider. Calcul de statique. Projet de structures porteuses.

Ecrire sous chiffre IAS 304, IVA SA, Beaulieu 19, 1004 Lausanne.

Ingénieur génie civil EPFL

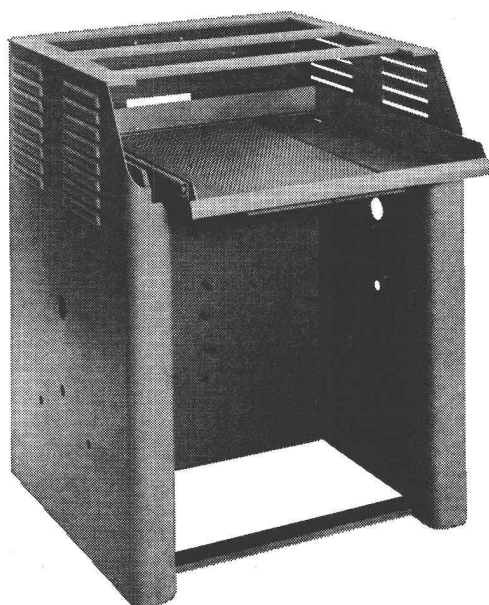
de nationalité algérienne, 6 ans d'expérience, cherche emploi, acceptera déplacement à l'étranger.

Réponses à IVA SA, Beaulieu 19, 1004 Lausanne, chiffre IAS 303.

MEDIA	interim	MEDIA
	021/204077 Lausanne	
	061/436650 Bâle	
	032/939008 Moutier	

B404

Construction métallique



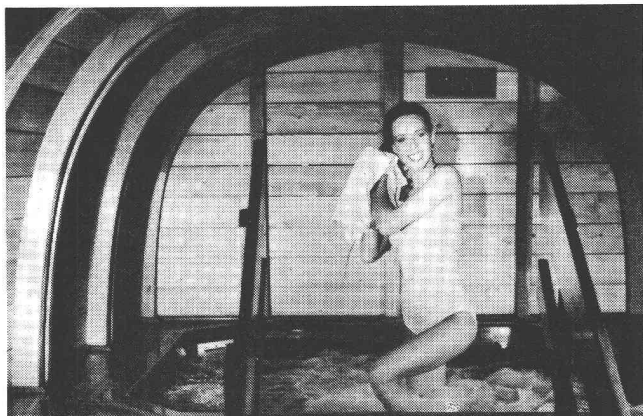
Bâtis de machines, protections, réservoirs, coffrets, etc.

Tôleries en fer et tous métaux

USINE DECKER S.A.

Belleaux 4 — 2000 NEUCHÂTEL 7 — Tél. 038 24 55 44

B69



Profiter de l'action curative de l'eau.

Les joies de la piscine dans votre maison ou votre jardin.

Afin de remédier au stress quotidien, les massages à l'eau vive activée par le flux d'air sous pression sont un réel bien-être de détente pour tous les âges.

HOT WHIRL POOL

IAS Veuillez m'envoyer votre documentation

Je désire la visite d'un spécialiste

Nom

Adresse.....Tél.....

NPA et localité

RETECO INTERNATIONAL SA
1030 Villars-Sainte-Croix. Tél. 021/35 14 71/72

Coupon

La Commune de Lausanne (Direction des travaux et Direction de la sécurité sociale) ouvre

deux concours d'idées

pour la construction de

logements

à la Grangette (secteur A) et à Praz-Séchaud (secteur B).

Les présents concours sont des concours d'idées au sens de l'art. 5 de la norme SIA 152. Le règlement et le programme ont été approuvés par la SIA.

Prix

Les sommes de 70 000 francs pour le secteur A et 50 000 francs pour le secteur B sont mises à disposition du jury pour l'attribution de respectivement 7 à 9 prix et 7 à 8 prix.

En outre, une somme de 20 000 francs est réservée pour d'éventuels achats.

Membres du jury

Président: M. Marx Lévy, conseiller municipal, directeur des travaux.

Membres: MM. A. Piller, conseiller municipal, directeur de la sécurité sociale; K. Aellen, architecte, Berne; A. Decoppet, architecte, professeur à l'EPFL, Lausanne; A. Henz, architecte, professeur à l'EPFZ, Brugg; B. Vouga, architecte, Lausanne; B. Schmid, architecte, Office cantonal du logement, Lausanne; B. Meuwly, architecte, chef du service des bâtiments, Lausanne; R. Gay, directeur de la Société coopérative d'habitations Genève (FCHG), Genève; P. Marendaz, chef de service, Office communal du logement, Lausanne.

Suppléants: MM. R. Panchaud, directeur de la Fondation lausannoise pour la construction de logements, Lausanne; F. Vuillomenet, chef du service d'urbanisme, Lausanne.

Conditions de participation

Le concours est ouvert aux architectes reconnus par le Conseil d'Etat vaudois, domiciliés ou établis dans le canton avant le 1^{er} janvier 1981 ou originaires du canton.

Les architectes sont invités à prendre connaissance du règlement et du programme en s'adressant, dès le 12 octobre 1981, à la **Direction des travaux**, service d'urbanisme, rue Beau-Séjour 8 (2^e étage), 1002 Lausanne.

Le règlement-programme des deux concours pourra être remis ou envoyé (sans les annexes) sur demande et contre un émolument de 10 francs.

Délai d'inscription

Les inscriptions seront prises du 12 au 30 octobre 1981 de 9 h. à 11 h. et de 14 h. à 16 h., à l'adresse de l'organisateur, contre un dépôt de 200 francs par concours qui sera remboursé aux personnes qui auront rendu un projet admis au jugement.

Délai de remise des projets

15 janvier 1982 à 17 h. Maquettes le 29 janvier 1982.

Ingénieur béton armé

de nationalité suisse, ayant son propre bureau d'études depuis vingt-quatre ans en France où il réside, cherche collaboration avec cabinet suisse en vue d'association ponctuelle pour la réalisation d'ouvrages en Europe et en Afrique.

Faire offres sous chiffre IAS 301 IVA SA, Beau-lieu 19, 1004 Lausanne.

Habiter au Cerneux-Godat

à 5 minutes des Bois, dans un cadre tranquille.

A louer: appartement (4 pièces) et locaux (70 m²) dans un bâtiment de construction récente avec une aisance de 2000 m².

Convient pour: bureaux, architecte, vétérinaire ou toutes autres professions indépendantes.

Pour tous renseignements complémentaires ou pour visiter, s'adresser à M. Gilbert Metthez, conseiller communal, 2336 Le Cerneux-Godat (tél. 039/61 13 73).

NAGRA KUDELSKI

Pour compléter notre équipe de documentation et de publicité nous cherchons

REDACTEURS & REDACTRICES TECHNIQUES

- bénéficiant d'une grande facilité d'expression écrite en français, d'une bonne pratique de l'anglais et si possible de l'allemand.
- connaissant l'électronique et l'enregistrement magnétique.

pour assumer un travail autonome de conception complète de nos manuels techniques en collaboration directe avec nos départements de développement, de fabrication, de vente et d'après-vente.

Les candidatures sont à adresser au service du personnel de:

KUDELSKI SA
1033 Cheseaux-sur-Lausanne

TOUT POUR CONSTRUIRE

...ou presque!



Et par exemple : Dalles de jardin, planchers «Prélam», Mursec, pavés, bordures, dalles-pavés, ponts préfabriqués, éléments de façade, garages, tuyaux, grilles parking.

11 produits choisis dans notre vaste gamme de production.

Notre partenaire: Le commerce de matériaux de construction.

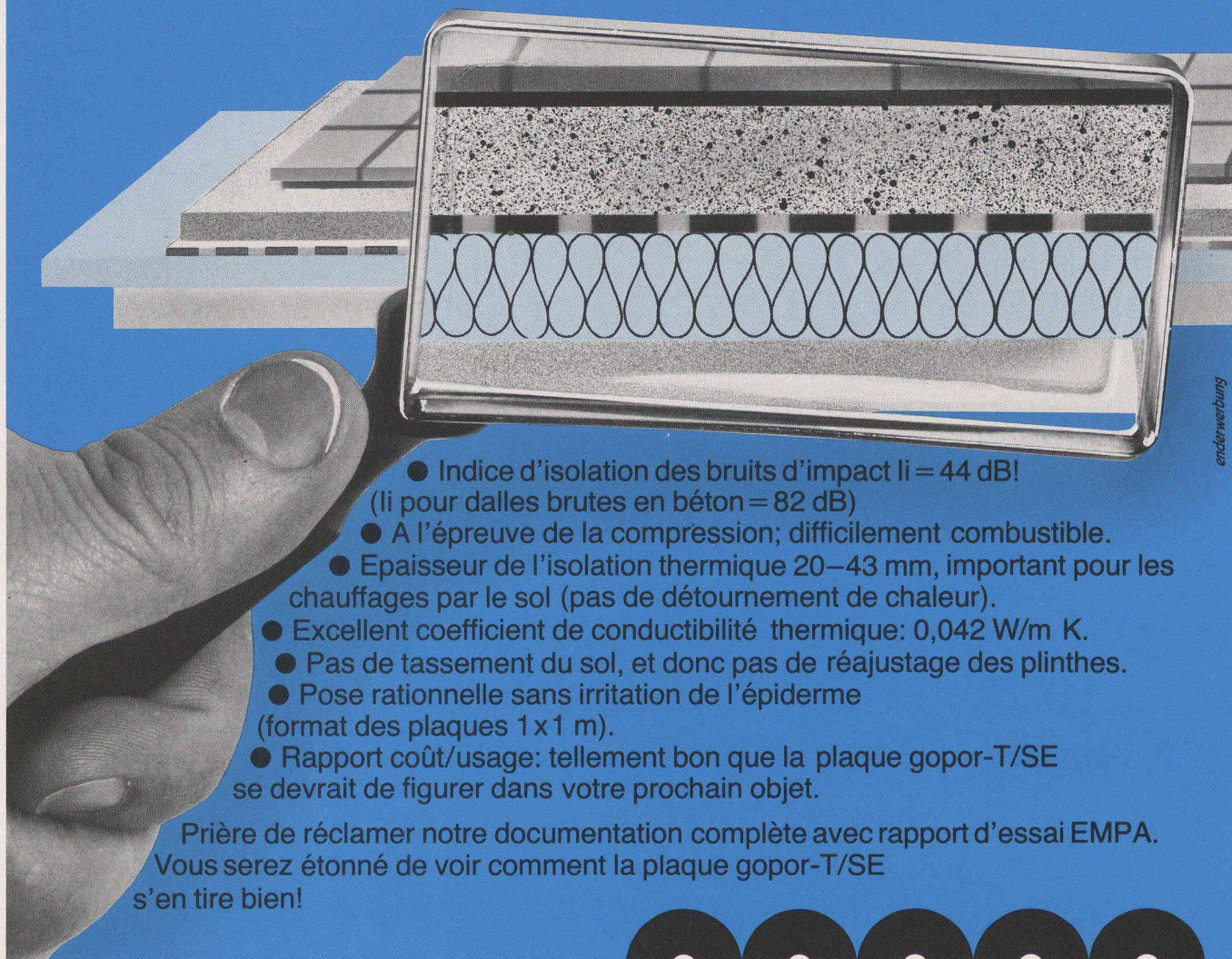


PREBETON S.A.
Matériaux de construction

1023 CRISSIER, TÉL. 021/34 97 21
3027 BERN, TEL. 031/56 33 01

1580 AVENCHES, TÉL. 037/75 16 91
1049 BIOLEY-ORJULAZ, TÉL. 021/81 12 71

Mettez la plaque d'isolation des bruits d'impact gopor-T/SE sous la loupe! Vous n'y verrez que des avantages.



enderwerbung

- Indice d'isolation des bruits d'impact $li = 44$ dB!
(li pour dalles brutes en béton = 82 dB)
- A l'épreuve de la compression; difficilement combustible.
- Epaisseur de l'isolation thermique 20–43 mm, important pour les chauffages par le sol (pas de détournement de chaleur).
- Excellent coefficient de conductibilité thermique: 0,042 W/m K.
- Pas de tassement du sol, et donc pas de réajustage des plinthes.
- Pose rationnelle sans irritation de l'épiderme (format des plaques 1 x 1 m).
- Rapport coût/usage: tellement bon que la plaque gopor-T/SE se devrait de figurer dans votre prochain objet.

Prière de réclamer notre documentation complète avec rapport d'essai EMPA.
Vous serez étonné de voir comment la plaque gopor-T/SE s'en tire bien!

B703

gonon
Isolation SA
Chemin de Ste-Marie 6
1033 Cheseaux-sur-Lausanne
Téléphone 021/91 28 52
Télex 26201

gonon