

Objektyp: **Advertising**

Zeitschrift: **Bulletin technique de la Suisse romande**

Band (Jahr): **96 (1970)**

Heft 25

PDF erstellt am: **26.09.2024**

Nutzungsbedingungen

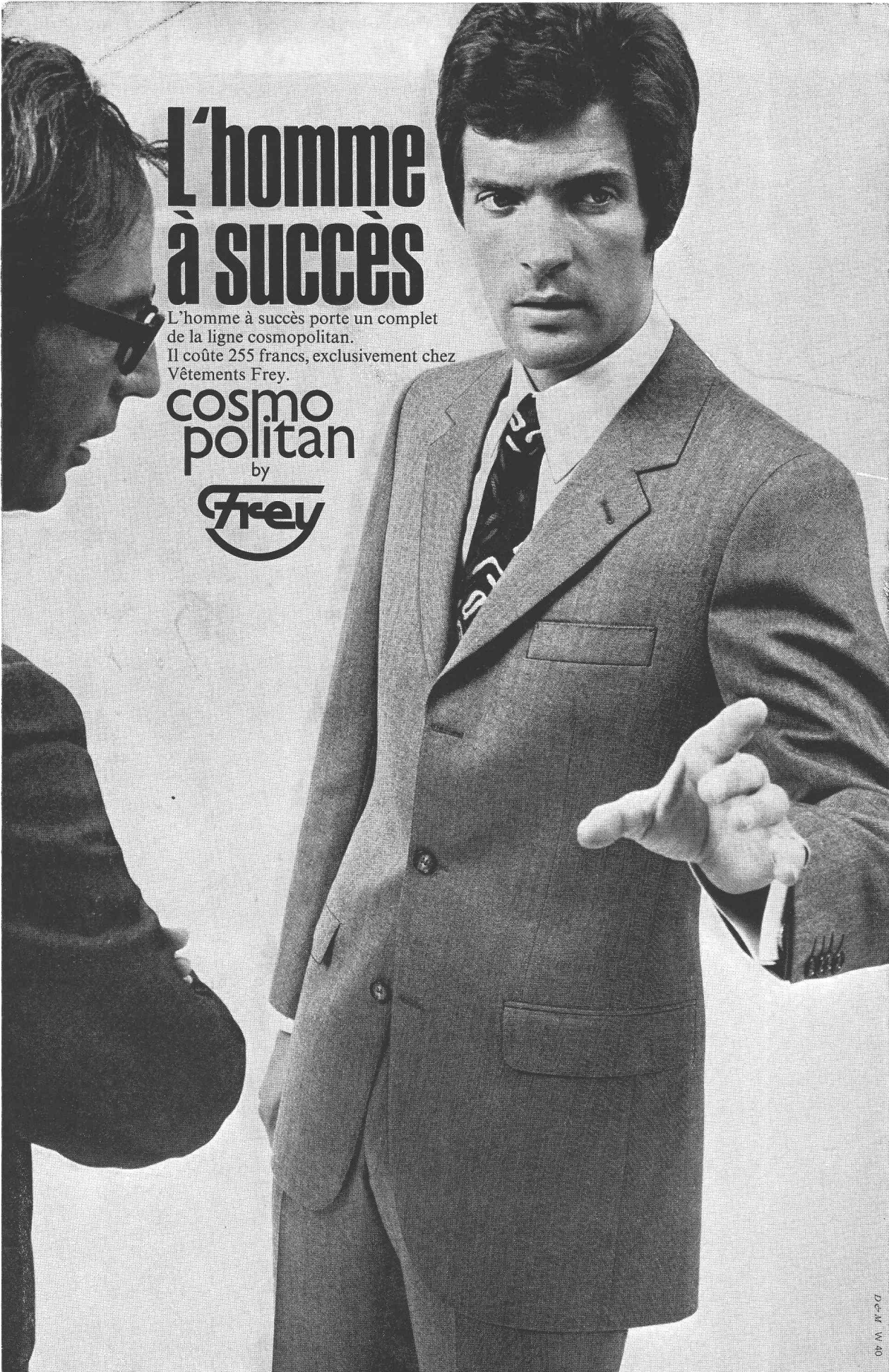
Die ETH-Bibliothek ist Anbieterin der digitalisierten Zeitschriften. Sie besitzt keine Urheberrechte an den Inhalten der Zeitschriften. Die Rechte liegen in der Regel bei den Herausgebern.

Die auf der Plattform e-periodica veröffentlichten Dokumente stehen für nicht-kommerzielle Zwecke in Lehre und Forschung sowie für die private Nutzung frei zur Verfügung. Einzelne Dateien oder Ausdrucke aus diesem Angebot können zusammen mit diesen Nutzungsbedingungen und den korrekten Herkunftsbezeichnungen weitergegeben werden.

Das Veröffentlichen von Bildern in Print- und Online-Publikationen ist nur mit vorheriger Genehmigung der Rechteinhaber erlaubt. Die systematische Speicherung von Teilen des elektronischen Angebots auf anderen Servern bedarf ebenfalls des schriftlichen Einverständnisses der Rechteinhaber.

Haftungsausschluss

Alle Angaben erfolgen ohne Gewähr für Vollständigkeit oder Richtigkeit. Es wird keine Haftung übernommen für Schäden durch die Verwendung von Informationen aus diesem Online-Angebot oder durch das Fehlen von Informationen. Dies gilt auch für Inhalte Dritter, die über dieses Angebot zugänglich sind.



L'homme à succès

L'homme à succès porte un complet
de la ligne cosmopolitan.
Il coûte 255 francs, exclusivement chez
Vêtements Frey.

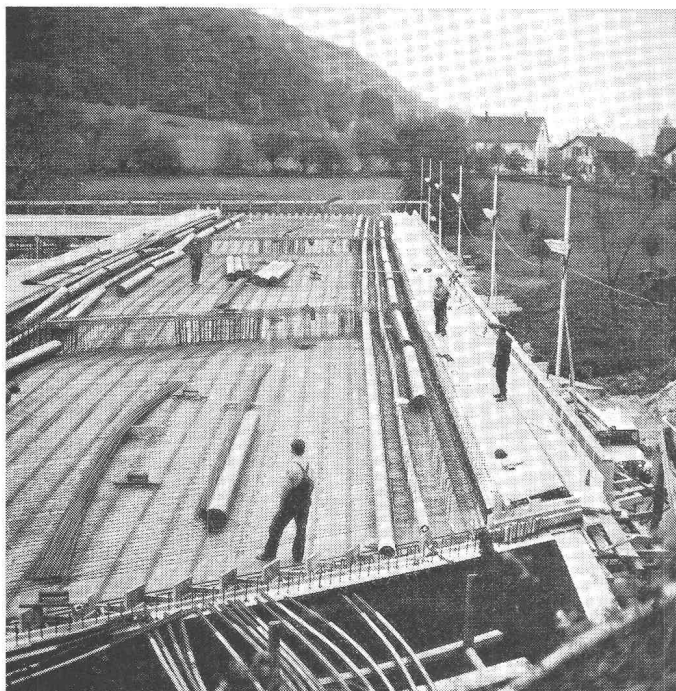
cosmo
politain
by
Frey

D. & M. W. 40

Bienne, La Chaux-de-Fonds, Fribourg, Genève, Lausanne, Neuchâtel, Sion, Vevey, Aarau, Baden, Bâle, Berne, Burgdorf, Coire,
Glaris, Lucerne, Olten, Saint-Gall, Schaffhouse, Soleure, Sursee, Thoune, Winterthur, Zoug, Zurich.

ARMAVERIT / ARMAVERON

Vous doutiez-vous que nos tuyaux en polyester stratifié avec fibres de verre convenaient également à merveille pour le **drainage des ponts** ?



En voici quelques avantages :

- coefficient de dilatation très bas ;
- résistance totale à l'eau salée, à l'huile et à l'essence ;
- les tuyaux ne deviennent pas cassants jusqu'à moins 50° C ;
- poids restreint, d'où pose facile (encastrés dans le béton ou suspendus) ;
- résistance à la corrosion et aucune nécessité d'entretien.

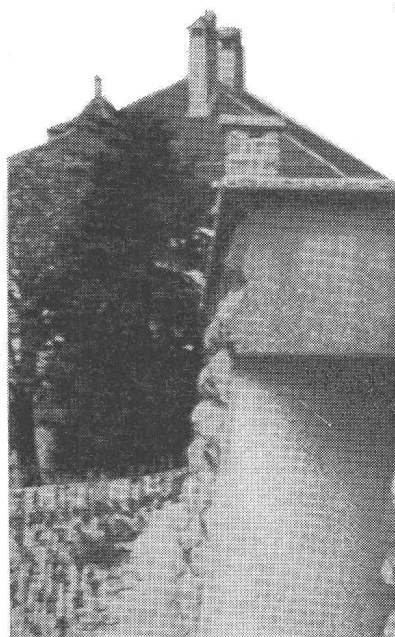
Un appel téléphonique suffit ; nous nous ferons un plaisir de vous conseiller.

BASLER STÜCKFÄRBEREI AG, Dépt ARMAVER

4000 BALE

Tél. 061 / 33 23 29

Plasticoffre **Location de** **coffrages relief** **en polyester armé**



La solution idéale pour la construction de murs en béton imitant parfaitement les moellons naturels

Système breveté (Brev. + 406.604) d'une efficacité optimale : manipulation aisée, possibilité de réaliser toute longueur de mur par adjonction d'éléments intermédiaires.

Procédé économique : système de location avantageux, pose simple, délai et coût nettement inférieurs à ceux d'une construction en moellons.

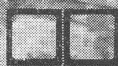
Réalisations esthétiques : imitation parfaite de la pierre naturelle, possibilité d'adapter la teinte à l'environnement.

Nous louons aussi des caissons pour le coffrage de dalles alvéolaires en béton. Nous fabriquons sur plan tous types de coffrages.

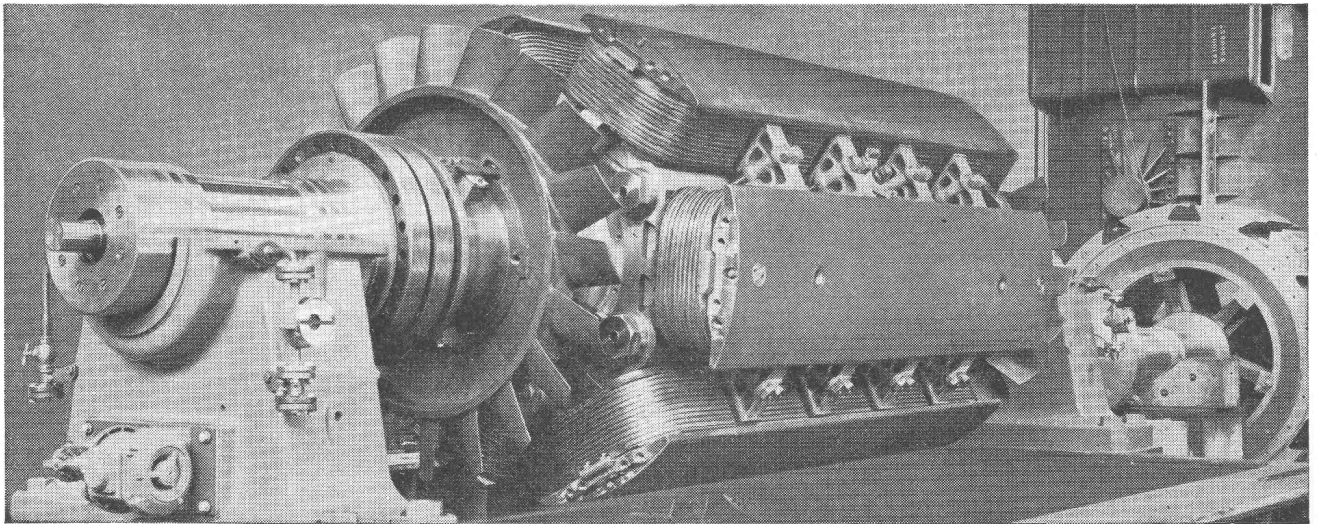
Renseignements, documentation, conditions de location :

POLYFORM
PLASTICOFFRE S.A.

1090 Ropraz Tél. 021 9310 05/06



La bonne source des isolants pour l'électrotechnique



Matériaux isolants de qualité éprouvée pour la construction de moteurs électriques, de générateurs, de machines et appareils électriques.

Fils de bobinages émaillés et isolés aux matières fibreuses de tous genres et toutes applications.

Fils et câbles isolés au Soflex (PVC) pour courant fort et courant faible.

Conducteurs isolés au Siliflex (caoutchouc silicone).

Câbles isolés aux thermoplastes à armure de traction.

Câbles résistant à la corrosion, également armés.

Vernis d'imprégnation et de recouvrement, vernis sans solvants pour imprégnation au trempé ou au goutte à goutte, colles, mastics isolants, masses de coulage.

Nos conseils techniques sont à votre disposition.

Téléphone (061) 80 21 21 / 80 14 21 Télex 62 479

ISOLA

**Fabrique Suisse d'Isolants
4226 Breitenbach**

~ 50 à 60 Hz

Moteur asynchrone à vitesse variable ?

Oui, avec **VARIELEC**
convertisseur statique
de fréquence pour la commande ou le
réglage de vitesse des robustes moteurs
asynchrones à cage.

Varielec,
un équipement à hautes performances.



Varielec,
un appareil particulièrement intéressant
pour la réalisation d'entraînements à
vitesse variable

- avec ou sans inversion de vitesse ou de couple,
- comportant un ou plusieurs moteurs couplés en parallèle,
- dont les moteurs doivent travailler dans une ambiance corrosive, explosive, humide ou poussiéreuse,
- qui doivent être fiables et nécessiter peu d'entretien.

Varielec,
une solution moderne pour vos
problèmes d'entraînements à vitesse
variable.

Demander des informations détaillées à :

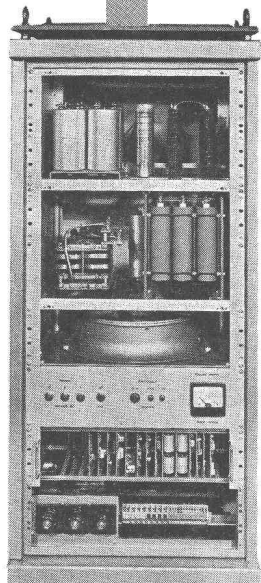
**S.A. des Ateliers de Sécheron,
1211 Genève 21**

sécheron

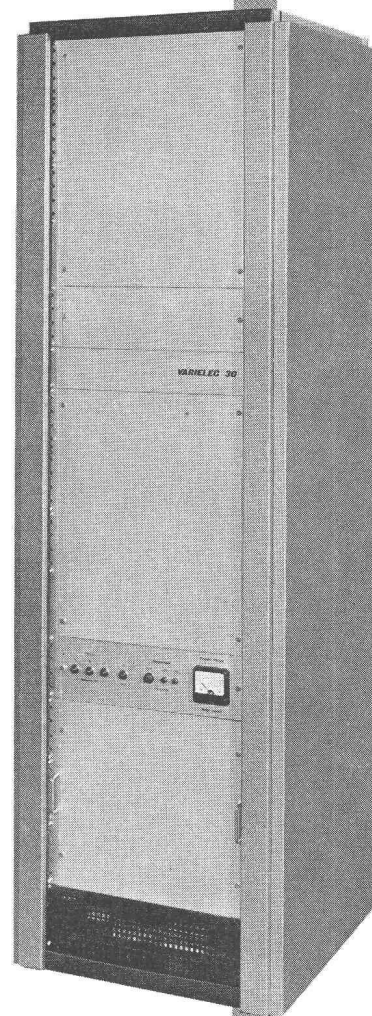
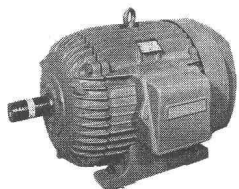
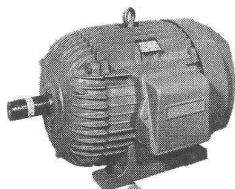
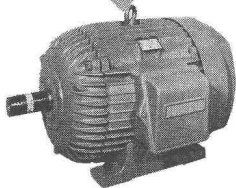
Téléphone 022 / 32 67 50
Télex 22 130
Télégramme : Electricité

Varielec 30

~ 0 à +100 Hz



Varielec 15



616 N2, 616 N2/4, 625 N2S, poids total 3500 kg



Lieu de travail

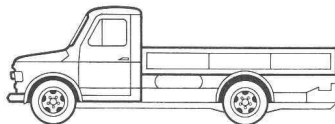
«...L'employeur doit prendre des mesures de protection contre les dangers du travail et fournir à son personnel des places de travail salubres». (D'après le code suisse des obligations, art. 339).

Le lieu de travail d'un conducteur ne devrait pas seulement satisfaire à ces exigences de la loi. Conduire un camion signifie assumer beaucoup de responsabilités et travailler avec une concentration permanente. Pendant le jour. Pendant la nuit. Dans la pluie. Dans la neige. Dans le brouillard. A tout moment sur la route.

Pour répondre à ces impératifs, une cabine qui offre au conducteur et à son passager un maximum de confort est de rigueur. C'est la raison

pour laquelle la cabine des modèles 616 et 625 a été particulièrement bien étudiée: 616 N2, 616 N2/4, 625 N2S (permis de conduire catégorie A): Structure de la cabine entièrement métallique. Revêtement en matériel isolant assurant un faible niveau sonore de l'ambiance de travail. Tableau de bord à lecture facile. Planchette de bord revêtue en matériel anti-choc et antireflet. Accoudoirs sur les portes. Dégivrateurs et lave-glace sur le pare-brise. Porte-objets sur la planche de bord, pare-soleil. Deux autres places à côté du conducteur. Installation de chauffage et de conditionnement d'air.

Un chauffeur est à l'aise dans un camion Fiat.



Financement Sava – un moyen actuel.

Fiat (Suisse) SA 108, rue de Lyon 1211 Genève 13

FIAT